



PZU FIO Ochrony Majątku



Krótką charakterystyka subfunduszu

Fundusz inwestuje w dłużne papiery wartościowe i instrumenty rynku pieniężnego emitowane lub gwarantowane przez Skarb Państwa oraz depozyty bankowe. Jego celem jest osiągnięcie stabilnych przychodów. To propozycja dla inwestorów zainteresowanych ochroną realnej wartości zainwestowanych pieniędzy.

Wyniki inwestycyjne*

dane na 31 lipca 2019 r.

	1 mies.	3 mies.	12 mies.	3 lata	5 lat	10 lat	YTD
PZU FIO Ochrony Majątku	0,08%	0,26%	0,37%	1,62%	3,48%	19,50%	0,10%

Roczne stopy zwrotu*

2014	2015	2016	2017	2018
2,00%	0,63%	0,21%	0,81%	0,64%

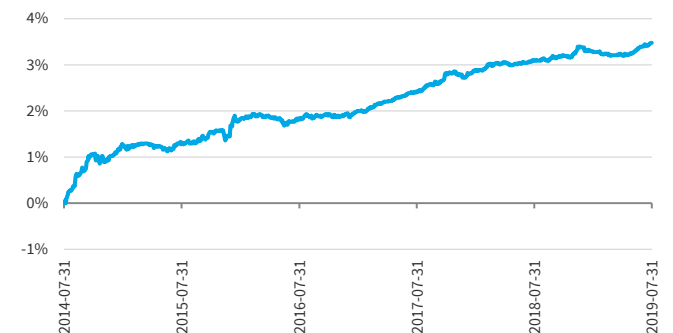
Struktura aktywów według instrumentów

stan na 31 grudnia 2018 r.



Zmiana wartości jednostki uczestnictwa*

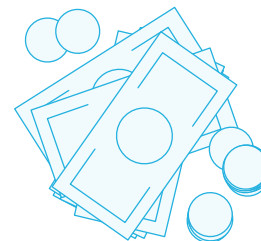
w okresie 31.07.2014 - 31.07.2019



*dane dotyczą jednostki uczestnictwa kategorii A

Benchmark

Indeks liczony jako stopa WIBID 1M.



Koszty i okres oszczędzania

obowiązuje od dnia 1 stycznia 2019 r.

Jednostka uczestnictwa	Wynagrodzenie za zarządzanie w skali roku	Maksymalna opłata za nabycie	Rekomendowany minimalny okres oszczędzania
A	1,0%	brak (promocja, do odwołania)	3 m-ce

Ryzyko inwestycyjne**



** Zgodnie z treścią Kluczowych informacji dla inwestorów (KII) z dnia 30.05.2019 r.

Prezentowany wynik historyczny nie uwzględnia podatku od zysków kapitałowych oraz opłat manipulacyjnych – tabela opłat dostępna jest na stronie pzu.pl, w siedzibie TFI PZU SA (al. Jana Pawła II 24, Warszawa) oraz w miejscach zbywania i odkupywania jednostek uczestnictwa.

Wymagane prawem informacje, w tym szczegółowy opis czynników ryzyka, zawarte są w prospekcie informacyjnym funduszu, publicznie dostępnym na stronie pzu.pl, w siedzibie TFI PZU SA oraz w treści kluczowych informacji dla inwestorów, dostępnych w miejscach zbywania i odkupywania jednostek uczestnictwa.

Fundusz nie gwarantuje realizacji założonego celu inwestycyjnego ani uzyskania określonego wyniku inwestycyjnego. Uczestnik musi liczyć się z możliwością utraty przynajmniej części wpłaconych środków.

Subfundusz może lokować powyżej 35% wartości aktywów w papiery wartościowe emitowane, poręczane lub gwarantowane przez Skarb Państwa, Narodowy Bank Polski lub inne niż Rzeczpospolita Polska państwa członkowskie Unii Europejskiej lub należące do OECD.

Niniejsza informacja upowszechniana jest w celu reklamy lub promocji usług TFI PZU SA, przy czym nie może stanowić wystarczającej podstawy do podjęcia decyzji o skorzystaniu z usługi lub nabyciu jednostek uczestnictwa Funduszu.

TFI PZU SA podlega nadzorowi Komisji Nadzoru Finansowego. Towarzystwo Funduszy Inwestycyjnych PZU Spółka Akcyjna, Sąd Rejonowy dla m.st. Warszawy XII Wydział Gospodarczy, KRS: 0000019102, NIP 527-22-28-027, kapitał zakładowy: 13 000 000 zł wpłacony w całości, al. Jana Pawła II 24, 00-133 Warszawa.