



Dlaczego warto zainwestować w subfundusz

- aktywne zarządzanie alokacją
- inwestycje głównie w segmencie dużych i płynnych spółek
- wykorzystywanie instrumentów pochodnych w celu ograniczenia ryzyka rynkowego
- zarządzający koncentrują się na inwestowaniu głównie na GPW; niewielki udział spółek zagranicznych w portfelu

Krótką charakterystyka subfunduszu

Subfundusz inwestuje większość swoich aktywów w akcje renomowanych spółek notowanych na Giełdzie Papierów Wartościowych w Warszawie SA. Dąży do dynamicznego wzrostu wartości jednostki uczestnictwa w dłuższym okresie. Jest przeznaczony dla osób, które oczekują ponadprzeciętnych zysków z zainwestowanych środków w dłuższym okresie i jednocześnie mogą zaakceptować wysokie ryzyko inwestycyjne.

Wyniki inwestycyjne*

dane na 31 stycznia 2019 r.

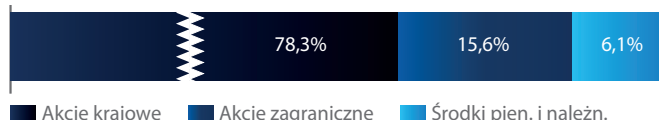
	1 mies.	3 mies.	12 mies.	3 lata	5 lat	10 lat	YTD
subfundusz	4,55%	3,52%	-20,95%	4,17%	-23,30%	19,67%	4,55%
benchmark	4,19%	8,26%	-8,95%	26,66%	-0,89%	45,34%	4,19%

Roczne stopy zwrotu*

2014	2015	2016	2017	2018
-13,69%	-10,16%	10,56%	9,25%	-23,11%

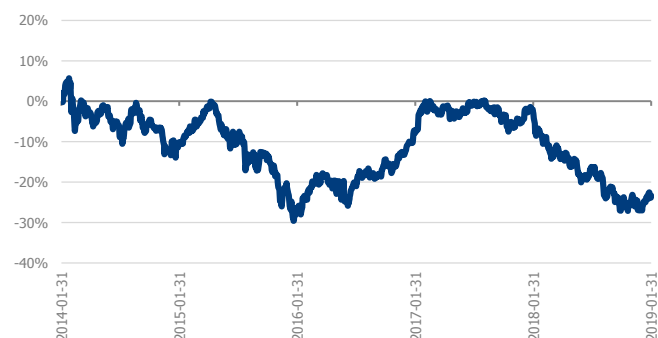
Struktura aktywów według instrumentów

stan na 31 czerwca 2018 r.



Zmiana wartości jednostki uczestnictwa*

w okresie 31.01.2014 - 31.01.2019

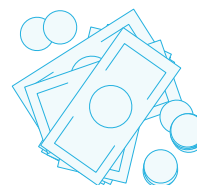


*dane dotyczą jednostki uczestnictwa kategorii A

Benchmark

Portfel składający się w 90% WIG i 10% stopa WIBID 1M.

WIBID 1M – oznacza oferowaną stawkę oprocentowania (w skali roku) ednomiesięcznych depozytów na rynku międzybankowym.



Koszty i okres oszczędzania

obowiązuje od dnia 01 stycznia 2018 r.

Jednostka uczestnictwa	Wynagrodzenie za zarządzanie w skali roku	Maksymalna opłata za nabycie	Rekomendowany minimalny okres oszczędzania
A	4,0%	3,0%	5 lat

Ryzyko inwestycyjne**



** Zgodnie z treścią Kluczowych informacji dla inwestorów (KII) z dnia 28.05.2018 r.

Prezentowany wynik historyczny nie uwzględnia podatku od zysków kapitałowych oraz opłat manipulacyjnych – tabela opłat dostępna jest na stronie pzu.pl, w siedzibie TFI PZU SA (al. Jana Pawła II 24, Warszawa) oraz w miejscach zbywania i odkupywania jednostek uczestnictwa.

Wymagane prawem informacje, w tym szczegółowy opis czynników ryzyka, zawarte są w prospekcie informacyjnym funduszu, publicznie dostępnym na stronie pzu.pl, w siedzibie TFI PZU SA oraz w treści kluczowych informacji dla inwestorów, dostępnych w miejscach zbywania i odkupywania jednostek uczestnictwa.

Wartość aktywów netto Subfunduszu może charakteryzować się dużą zmiennością ze względu na fakt, iż Subfundusz lokuje aktywa głównie w akcje.

Fundusz nie gwarantuje realizacji założonego celu inwestycyjnego ani uzyskania określonego wyniku inwestycyjnego. Uczestnik musi liczyć się z możliwością utraty przynajmniej części wpłaconych środków. Subfundusz może lokować powyżej 35% wartości aktywów w papiery wartościowe emitowane, poręczane lub gwarantowane przez Skarb Państwa, Narodowy Bank Polski lub inne podmioty wskazane w statucie Funduszu.

Niniejsza informacja upowszechniana jest w celu reklamy lub promocji usług TFI PZU SA, przy czym nie może stanowić wystarczającej podstawy do podjęcia decyzji o skorzystaniu z usługi lub nabyciu jednostek uczestnictwa Funduszu.

TFI PZU SA podlega nadzorowi Komisji Nadzoru Finansowego. Towarzystwo Funduszy Inwestycyjnych PZU Spółka Akcyjna, Sąd Rejonowy dla m.st. Warszawy XII Wydział Gospodarczy, KRS: 0000019102, NIP 527-22-28-027, kapitał zakładowy: 13 000 000 zł wpłacony w całości, al. Jana Pawła II 24, 00-133 Warszawa.