

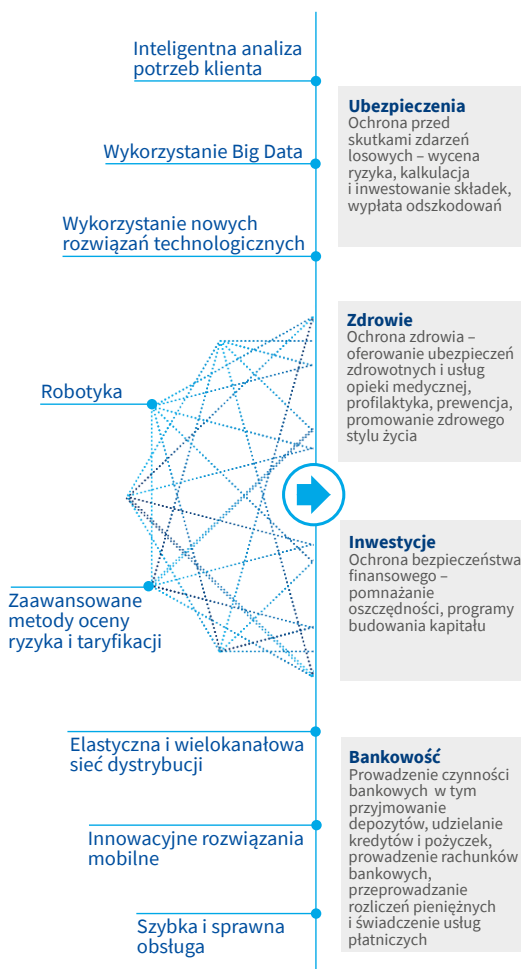
# GRUPA PZU | Factsheet I kw. 2021



**Grupa PZU** jest największą grupą finansową w Polsce oraz Europie Środkowo-Wschodniej. Na jej czele stoi PZU, którego tradycje sięgają 1803 roku. Akcje PZU notowane są na Giełdzie Papierów Wartościowych w Warszawie i wchodzą w skład indeksu WIG20 oraz WIG ESG. PZU jest w czołówce najwyżej wycenianych i najbardziej płynnych spółek polskiej giełdy. Kapitalizacja giełdowa PZU na koniec I kwartału 2021 roku wynosiła 29,4 mld zł. Głównym akcjonariuszem PZU jest Skarb Państwa, który posiada 34,19% akcji.

Spółki Grupy są aktywne w ubezpieczeniach na życie, majątkowych i zdrowotnych oraz w obszarze produktów inwestycyjnych, emerytalnych, ochrony zdrowia i bankowości. Dodatkowo, w ramach partnerstw strategicznych, świadczą usługi assistance dla klientów indywidualnych oraz przedsiębiorstw. Model biznesowy Grupy PZU łączy te wszystkie aktywności i integruje je wokół klienta. Dzięki temu możliwe jest dostarczanie produktów i usług dobrze dopasowanych do potrzeb klienta, w odpowiednim dla niego miejscu i czasie oraz kompleksowe reagowanie na inne jego potrzeby. Wysoki potencjał, ponad 200 lat zaufania, doświadczenie, efektywność i innowacyjność tworzą wartość dla klientów Grupy PZU.

## MODEL BIZNESOWY



**Ubezpieczenia**  
Ochrona przed skutkami zdarzeń losowych – wycena ryzyka, kalkulacja i inwestowanie składek, wypłata odszkodowań

**Zdrowie**  
Ochrona zdrowia – oferowanie ubezpieczeń zdrowotnych i usług opieki medycznej, profilaktyka, prewencja, promowanie zdrowego stylu życia

**Inwestycje**  
Ochrona bezpieczeństwa finansowego – pomnażanie oszczędności, programy budowania kapitału

**Bankowość**  
Przewodzenie czynności bankowych w tym przyjmowanie depozytów, udzielanie kredytów i pożyczek, prowadzenie rachunków bankowych, przeprowadzanie rozliczeń pieniężnych i świadczenie usług płatniczych

Kompleksowa oferta oparta na wiedzy o kliencie i jego potrzebach

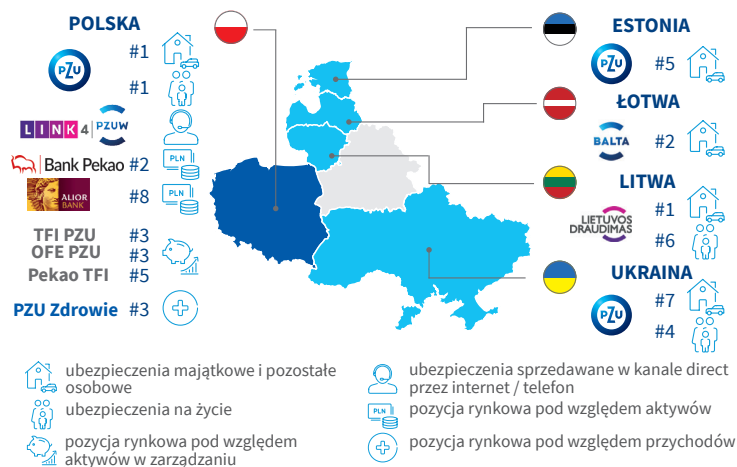
Długoterminowe partnerstwo

Produkty i usługi dostępne dla klienta zawsze i wszędzie gdzie tego sobie życzy

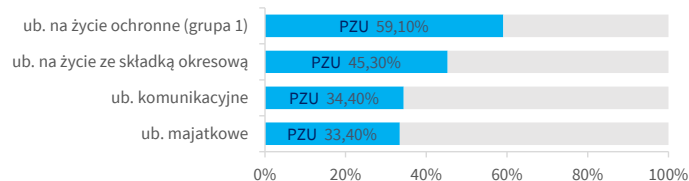
Ograniczanie ryzyka

Zabezpieczanie potrzeb w zakresie bezpieczeństwa finansowego

## POZYCJA RYNKOWA



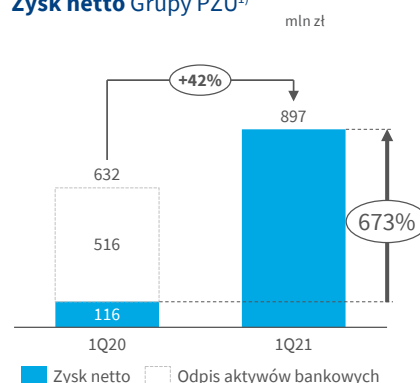
## UDZIAŁY RYNKOWE w Polsce (po IV kw. 2020)



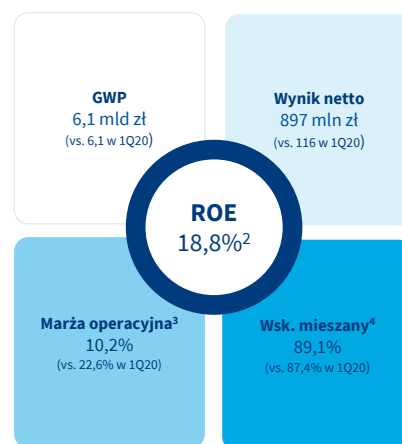
## WYNIKI FINANSOWE

mln zł	2019	2020	1Q 2020	1Q 2021
A) GRUPA PZU Z WYŁĄCZENIEM ALIOR BANKU I BANKU PEKAO				
Składki ubezpieczeniowe przypisane brutto	24 191	23 866	6 097	6 148
Wynik netto z działalności inwestycyjnej łącznie z kosztami odsetkowymi	1 995	2 044	(276)	720
Odszkodowania i świadczenia ubezpieczeniowe netto	(15 695)	(15 580)	(3 281)	(3 926)
Koszty akwizycji	(3 363)	(3 317)	(835)	(798)
Koszty administracyjne	(1 739)	(1 801)	(448)	(460)
Zysk z działalności operacyjnej	3 606	3 941	758	1 052
Zysk netto przypisany właścicielom jednostki dominującej	2 780	3 106	577	3 106
B) Odpis wartości firmy (Alior Bank, Bank Pekao) i WNIP Alior Bank				
	-	(1 343) <sup>5</sup>	(516)	-
C) BANKI: ALIOR BANK I BANK PEKAO				
Zysk netto przypisany właścicielom jednostki dominującej	515	149	55	149
<b>(A+B+C) ZYSK NETTO PRZYPISANY WŁAŚCICIELOM JEDNOSTKI DOMINUJĄCEJ</b>	<b>3 295</b>	<b>1 912</b>	<b>116</b>	<b>897</b>
Aktywa ogółem	343 385	378 974	357 215	395 418
Kapitały własne przypadające udziałowcom jednostki dominującej	16 169	18 777	16 169	19 374

### Zysk netto Grupy PZU<sup>1)</sup>



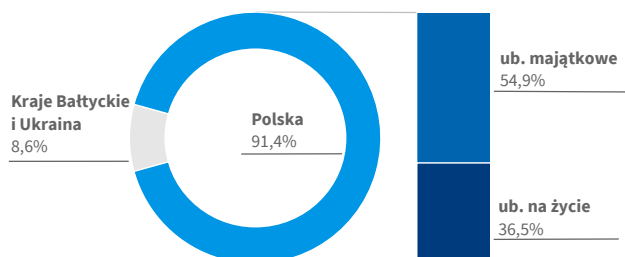
### Jedno z najwyższych ROE wśród europejskich ubezpieczycieli



Rating siły finansowej i rating kredytowy nadany PZU przez S&P

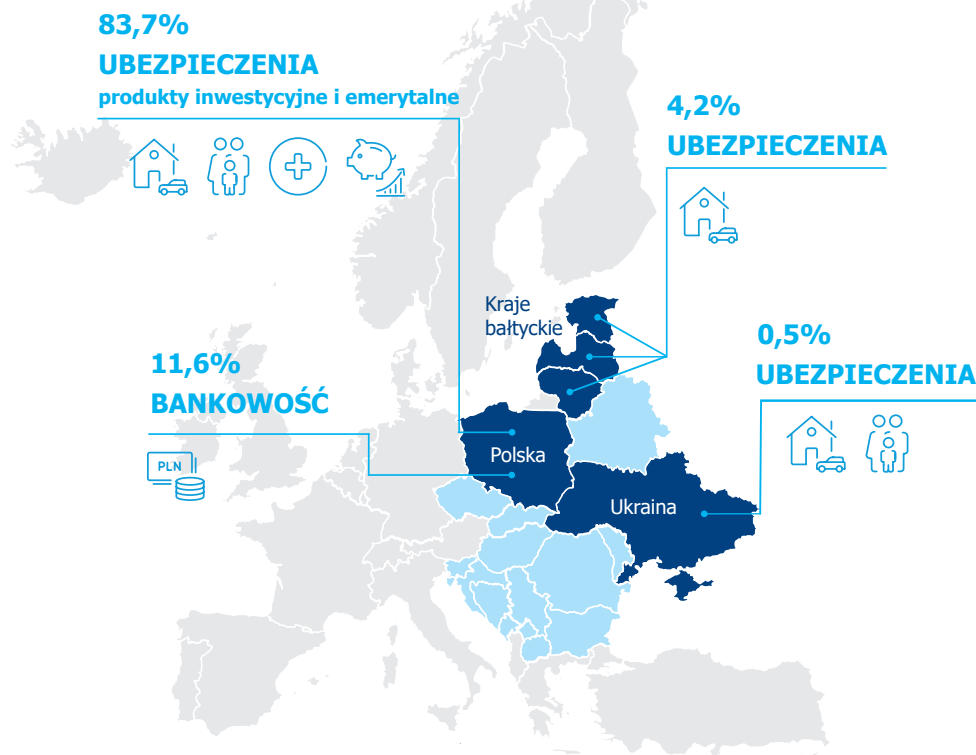
**A-**  
/STABILNA/

### Struktura składki przypisanej (I kw. 2021)



### Procentowy udział segmentów działalności w wyniku operacyjnym

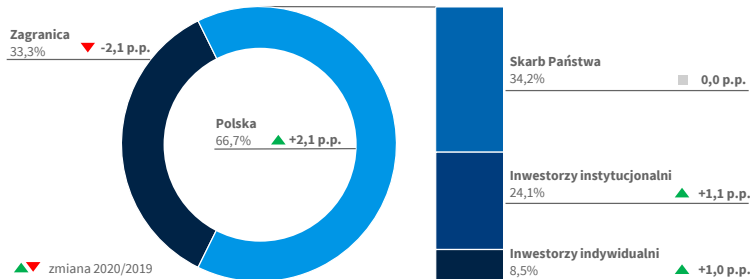
(skorygowany o udziały PZU w bankach w 2020 roku, z wyłączeniem odpisu wartości firmy Banku Pekao i Alior Banku oraz wartości niematerialnych zidentyfikowanych podczas nabycia Alior Banku)



## AKCJE PZU

Liczba akcji	863 523 000	C/Z	10,9x	Średnia wartość obrotu	68,0 mln zł
Free float (%)	65,81%	C/WK	1,5x	Średnia liczba transakcji	5 993
Wartość rynkowa	29,4 mld zł	Stopa dywidendy	0% <sup>6),7)</sup>	Średni wolumen obrotu	2 141 452 szt.

## Struktura akcjonariatu (31.12.2020)



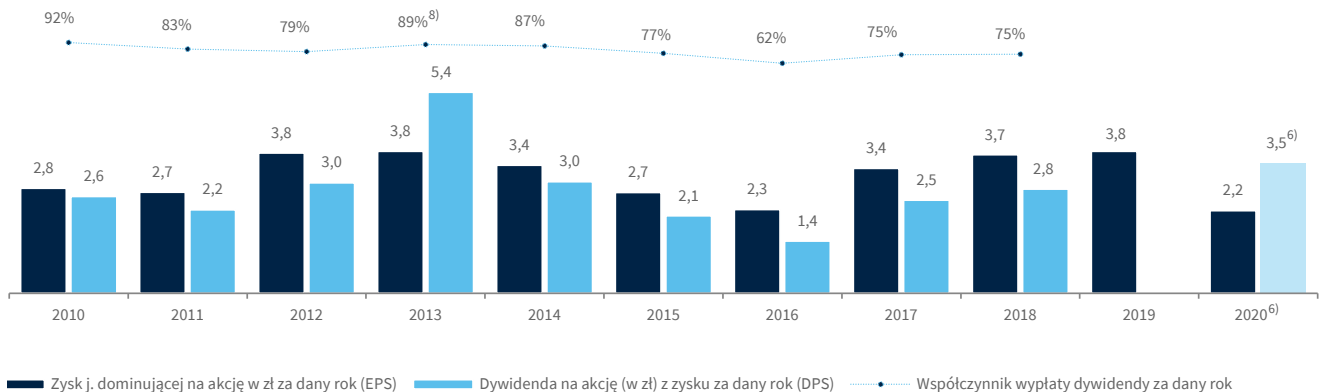
## Statystyka rekomendacji (31.03.2021)

REKOMENDACJE	▲ 8	<b>Kupuj, Przeważaj</b>
	■ 3	<b>Neutralnie, Trzymaj</b>
	▼ 0	<b>Sprzedaj, Niedoważaj</b>
Max. cena docelowa	41,5 zł	
Średnia cena docelowa	36,8 zł	
Min. cena docelowa	26,8 zł	

## Kurs PZU – cena min/max akcji na zamknięciu sesji



## Zysk i dywidenda na akcję



## PRZYPISY:

<sup>1)</sup> Zysk netto przypisany właścicielom podmiotu dominującego; <sup>2)</sup> Uroczniony przypisany właścicielom jednostki dominującej <sup>3)</sup> Marża za I kw. 2020 i 2021 dla segmentu ubezpieczeń grupowych i indywidualnie kontynuowanych; <sup>4)</sup> Ubezpieczenia majątkowe i pozostałe osobowe w Grupie PZU (Polska); <sup>5)</sup> W tym odpis z tytułu utraty wartości wartości firmy powstałej w wyniku nabycia Alior Banku (746 mln zł) i Banku Pekao (555 mln zł) oraz odpis aktywów powstałych w wyniku nabycia Alior Banku (tj. znaku towarowego oraz relacji z klientami po uwzględnieniu wpływu odroczonego podatku dochodowego i udziału mniejszości) w kwocie 42 mln zł; <sup>6)</sup> dnia 26 marca 2020 roku Komisja Nadzoru Finansowego (KNF) zdecydowała o wstrzymaniu w 2020 roku wypłat dywidend z zysku za 2019 rok (w przypadku zakładów ubezpieczeń i banków). 16 grudnia 2020 roku Komisja Nadzoru Finansowego zdecydowała o wznowieniu możliwości wypłaty dywidendy w wysokości do 100% wielkości zysku wypracowanego w 2019 roku oraz do 50% wielkości zysku wypracowanego w roku 2020 roku. 12 maja 2021 roku Rada Nadzorcza pozytywnie zaopiniowała wniosek Zarządu do ZWZ o wypłacie dywidendy na poziomie 3,5 zł na akcję; <sup>7)</sup> historyczna stopa dywidendy: 6,4% (2019); 5,9% (2018); 4,2% (2017); <sup>8)</sup> współczynnik wypłaty bez uwzględnienia wypłaty dywidendy z kapitałów nadwyżkowych (2 zł na akcję);



#### **KONTAKT DLA INWESTORÓW:**

Magdalena Komaracka, CFA, Dyrektor RI



+48 22 582 22 93



[mkomaracka@pzu.pl](mailto:mkomaracka@pzu.pl)

Piotr Wiśniewski, Kierownik RI



+48 22 582 26 23



[pwisniewski@pzu.pl](mailto:pwisniewski@pzu.pl)

PZU SA  
al. Jana Pawła II 24  
00-133 Warszawa  
[ir@pzu.pl](mailto:ir@pzu.pl)

[www.pzu.pl/ri](http://www.pzu.pl/ri)