

Dla kogo jest ubezpieczenie NNW PZU Edukacja?

Ubezpieczamy:

- ✓ dzieci od dnia narodzin, niezależnie od tego, czy są w żłobkach, przedszkolach czy klubach dziecięcych,
- ✓ uczniów szkół podstawowych i średnich,
- ✓ studentów,
- ✓ pracowników oświaty.

Jak działa ubezpieczenie dla dzieci, młodzieży i studentów?



Wyplacamy pieniądze w razie następstw nieprzewidzianych zdarzeń. Nasze ubezpieczenie obejmuje nie tylko **następstwa popularnych złamań czy zwchnięć, ale także m.in. ukąszeń, pogryzień, oparzeń, urazów wewnętrznych i wstrząśnienia mózgu.**



Zwracamy koszty **zakup sprzętu ortopedycznego i odbudowy zębów stałych** uszkodzonych podczas wypadku.



Otaczamy dziecko **opieką psychologiczną** w najtrudniejszych momentach, takich jak śmierć rodzica czy kolegi z klasy.



Ubezpieczenie działa również w razie **wypadków powstałych w wyniku uprawiania sportów** oraz wypadków komunikacyjnych – to dodatkowa ochrona np. dla świeżo upieczonych kierowców.



Po nieszczęśliwym wypadku nie musisz szukać pomocy na własną rękę – **na terenie Polski możemy zorganizować i pokryć koszty m.in. konsultacji lekarskich czy domowych wizyt fizjoterapeuty i pielęgniarki.**

pzu.pl

Jak działa ubezpieczenie dla nauczycieli i pracowników oświaty?

- ✓ Mogą otrzymać **odszkodowanie w razie pobytu w szpitalu** i zwolnienia lekarskiego po hospitalizacji.
- ✓ **Ich bliscy mogą otrzymać wsparcie finansowe** w razie ich śmierci spowodowanej m.in. nieszczęśliwym wypadkiem, nowotworem lub zawałem serca.
- ✓ Ochroną ubezpieczeniową możemy objąć wszystkich pracowników placówek oświatowo-wychowawczych **bez względu na wiek.**

Gdzie i kiedy działa ubezpieczenie?

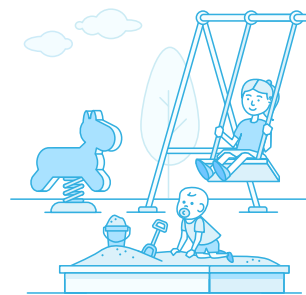


Wszędzie – na całym świecie 24/7. Wyplacimy świadczenie niezależnie od tego, czy do zdarzenia dojdzie **w domu, w szkole, na boisku, na obozie sportowym czy podczas wakacji za granicą.**

Do jakich wypadków dochodzi najczęściej?

Wśród najmłodszych najbardziej powszechne są:

- ✓ złamania,
- ✓ zwchnięcia,
- ✓ urazy wewnętrzne,
- ✓ oparzenia.



Ich powody są różne, ale najczęściej to wciąż brak odpowiedniego nadzoru, wadliwe zabawki lub nieuwaga dziecka.

801 102 102

Wśród starszych dzieci dochodzą zderzenia i upadki podczas zajęć sportowych w szkole i poza nią, a także poparzenia i skaleczenia w domu, np. podczas przygotowywaniu posiłków.

Młodzi ludzie w wieku 18–25 lat mają często kontakt ze szkodliwymi substancjami wykorzystywanymi w czasie zajęć w szkołach i na uczelni, a także statystycznie powodują 18% wypadków komunikacyjnych.

Źródło: Serwis dane.gov.pl, „Wypadki w szkołach i placówkach w roku szkolnym 2019/2020 w podziale na typy szkół/placówek i województwa.”

Czy wiesz, że...

- W roku szkolnym 2019/2020 doszło do ponad 22,5 tys. wypadków wśród uczniów.
- Do nieszczęśliwych wypadków z udziałem dzieci dochodzi nie tylko w szkołach podstawowych i średnich – prawie **3%** przypadków dotyczy przedszkoli.
- W 2020 roku młodzi kierowcy w wieku 18–24 lat spowodowali 18% wypadków powstałych z winy kierowcy. Powodem jest brak doświadczenia i umiejętności w kierowaniu pojazdami połączone ze skłonnością do brawury i ryzyka.

Źródła: Serwis dane.gov.pl, „Wypadki w szkołach i placówkach w roku szkolnym 2019/2020 w podziale na typy szkół/placówek i województwa”; Komenda Główna Policji, Biuro Ruchu Drogowego, „Wypadki drogowe w Polsce w 2019 roku” i „Wypadki drogowe w Polsce w 2020 roku”.

- Nauczyciel to zawód wysokiego ryzyka, który wiąże się ze stresem. Przy długotrwałym napięciu o nieszczęście nie trudno. W 2020 roku, mimo nauczania zdalnego w okresie pandemii, doszło do **blisko 2700 wypadków wśród nauczycieli i pracowników szkolnictwa.**

Źródło: Główny Urząd Statystyczny, „Wypadki przy pracy w 2020 r.” – dane wstępne.

Możesz na nas polegać