

GRUPA PZU | Factsheet I kw. 2022



#1

największa grupa ubezpieczeniowo-bankowa w CEE



425 mld zł

aktywów



40 tys.

pracowników



22 mln

klientów



99%

najbardziej rozpoznawalna marka ubezpieczeniowa w Polsce



SILNY BILANS

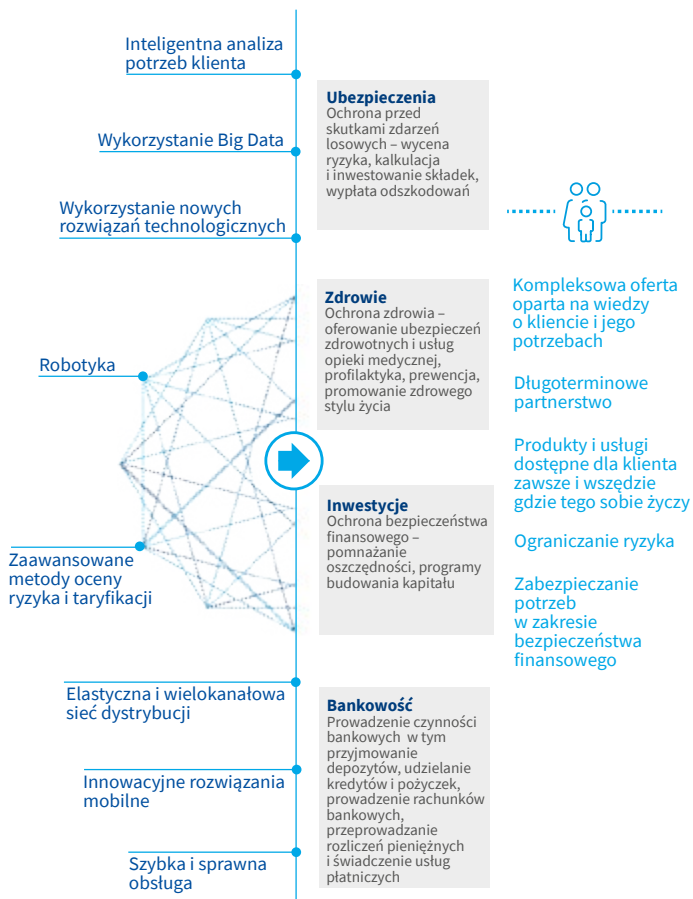
wypłacalność II powyżej średniej dla grup ubezpieczeniowych w Europie

Grupa Kapitałowa Powszechnego Zakładu Ubezpieczeń jest największym w Polsce i Europie Środkowo- Wschodniej konglomeratem finansowym. Na czele Grupy stoi PZU, który ma status podmiotu wiodącego w konglomeracie. Tradycje PZU sięgają 1803 roku. Akcje PZU notowane są na Giełdzie Papierów Wartościowych w Warszawie i wchodzi w skład indeksu WIG20 oraz WIG ESG. PZU jest w czołówce najwyżej wycenianych i najbardziej płynnych spółek polskiej giełdy. Kapitalizacja giełdowa PZU na koniec I kwartału 2022 roku wynosiła 29,2 mld zł. Głównym akcjonariuszem PZU jest Skarb Państwa, który posiada 34,19% akcji.

Spółki Grupy oferują nie tylko ubezpieczenia na życie, majątkowe i zdrowotne, ale także produkty bankowe, inwestycyjne, emerytalne i usługi medyczne. W ramach partnerstw strategicznych świadczą także usługi assistance dla klientów indywidualnych i przedsiębiorstw. Fundamentem działalności jest zaufanie klientów. Grupa stawia klienta w centrum uwagi i integruje wokół niego wszystkie obszary działalności. Strategiczną ambicją Grupy jest rozwój ekosystemów, które będą dostarczać kompleksowych rozwiązań, zarówno dla klientów instytucjonalnych jak i indywidualnych. Stworzą one nowe możliwości budowania długotrwałych relacji z klientem m.in. dzięki nowym interakcjom z klientem w różnych obszarach jego życia. Kluczowymi elementami które przyczyniają się do budowy trwałej przewagi technologicznej w zintegrowanej obsłudze klienta będą dalsza digitalizacja, wykorzystanie sztucznej inteligencji (AI), Big Data oraz zaawansowanej analityki, a także mobilność i omnikanalowość. Transformację technologiczną wspomagać będzie wykorzystanie chmury obliczeniowej.

Chcąc tworzyć odpowiedzialną organizację Grupa PZU mocno akcentuje czynniki ESG (środowisko, społeczna odpowiedzialność i ład korporacyjny). Priorytetem jest wypracowywanie korzyści dla akcjonariuszy i klientów w sposób zrównoważony i odpowiedzialny. Sukces Grupy PZU będzie budowany w oparciu o nowoczesne modele biznesowe szeroko uwzględniające kryteria ESG. Grupa wspiera rozwój niskoemisyjnej gospodarki, dba o sprawiedliwą transformację energetyczną, zachęca lokalne społeczności do zrównoważonego i bezpiecznego stylu życia, tworzy nowoczesną organizację zarządzaną w sposób odpowiedzialny.

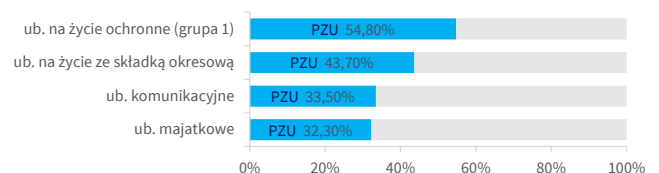
MODEL BIZNESOWY



POZYCJA RYNKOWA



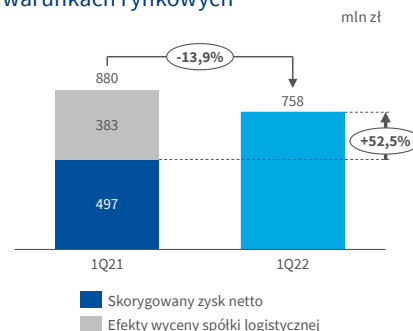
UDZIAŁY RYNKOWE w Polsce (po IV kw. 2021)



WYNIKI FINANSOWE

mln zł	2020	2021	1Q 2021	1Q 2022
A) GRUPA PZU Z WYŁĄCZENIEM ALIOR BANKU I BANKU PEKAO				
Składki ubezpieczeniowe przypisane brutto	23 866	25 080	6 148	6 253
Wynik netto z działalności inwestycyjnej łącznie z kosztami odsetkowymi	2 044	2 012	720	105
Odszkodowania i świadczenia ubezpieczeniowe netto	(15 580)	(15 731)	(3 926)	(3 690)
Koszty akwizycji	(3 317)	(3 572)	(837)	(917)
Koszty administracyjne	(1 801)	(1 734)	(437)	(437)
Zysk z działalności operacyjnej	3 941	3 635	1 035	675
Zysk netto przypisany właścicielom jednostki dominującej	3 106	2 732	794	517
B) Odpis wartości firmy (Alior Bank, Bank Pekao) i WNIP Alior Bank				
	(1 343) ⁴	-	-	-
C) BANKI: ALIOR BANK I BANK PEKAO				
Zysk netto przypisany właścicielom jednostki dominującej	149	604	86	241
(A+B+C) ZYSK NETTO PRZYPISANY WŁAŚCICIELOM JEDNOSTKI DOMINUJĄCEJ	1 912	3 336	880	758
Aktywa ogółem	378 974	402 129	395 418	424 559
Kapitały własne przypadające udziałowcom jednostki dominującej	18 777	17 080	19 374	16 967

✓ Solidny **wynik netto** w wymagających warunkach rynkowych



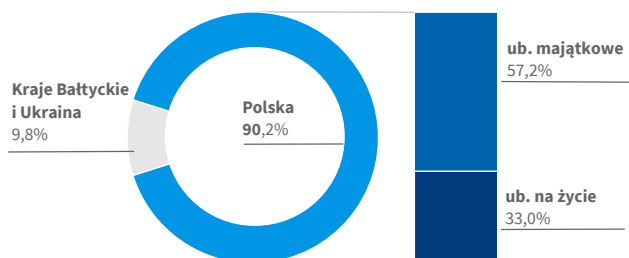
✓ Rentowność biznesu przekracza ambicje strategiczne



Rating siły finansowej i rating kredytowy nadany PZU przez S&P

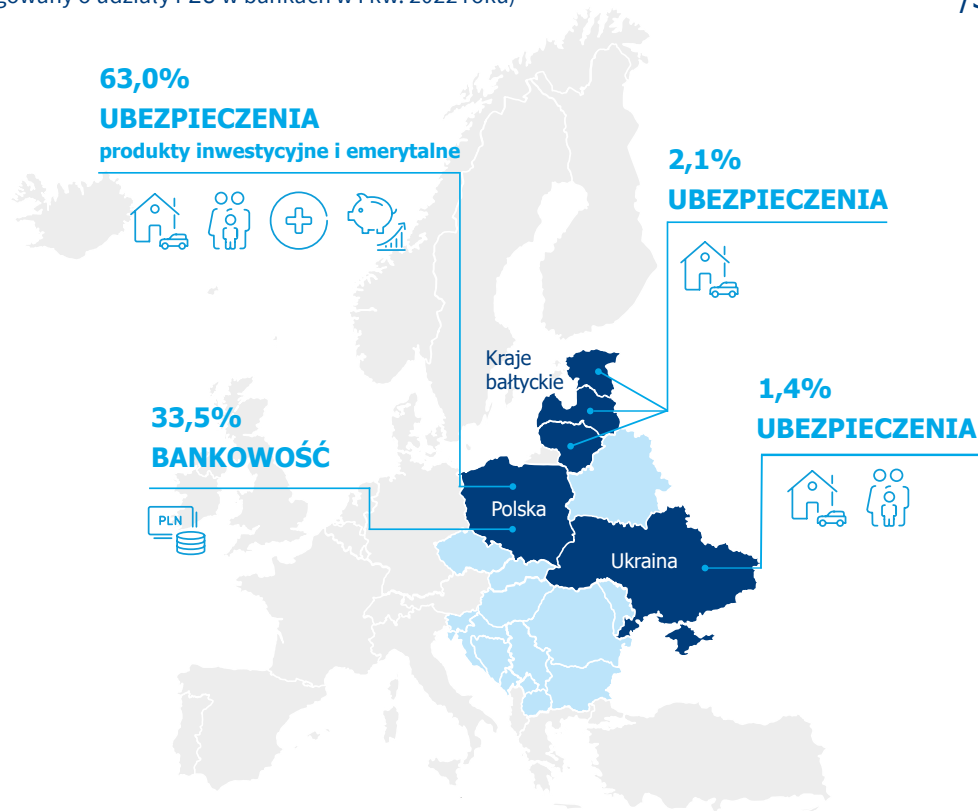
A-
/STABILNA/

Struktura składki przypisanej (I kw. 2022)



Procentowy udział segmentów działalności w wyniku operacyjnym

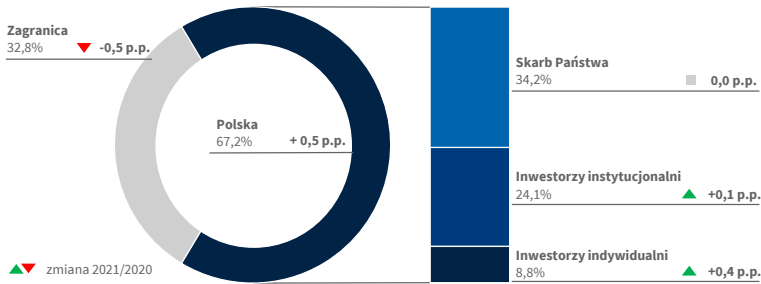
(skorygowany o udziały PZU w bankach w I kw. 2022 roku)



AKCJE PZU

Liczba akcji	863 523 000	C/Z	9,1x	Średnia wartość obrotu	90,0 mln zł
Free float (%)	65,81%	C/WK	1,7x	Średnia liczba transakcji	7 009
Wartość rynkowa	29,2 mld zł	Stopa dywidendy	5)	Średni wolumen obrotu	2 670 584 szt.

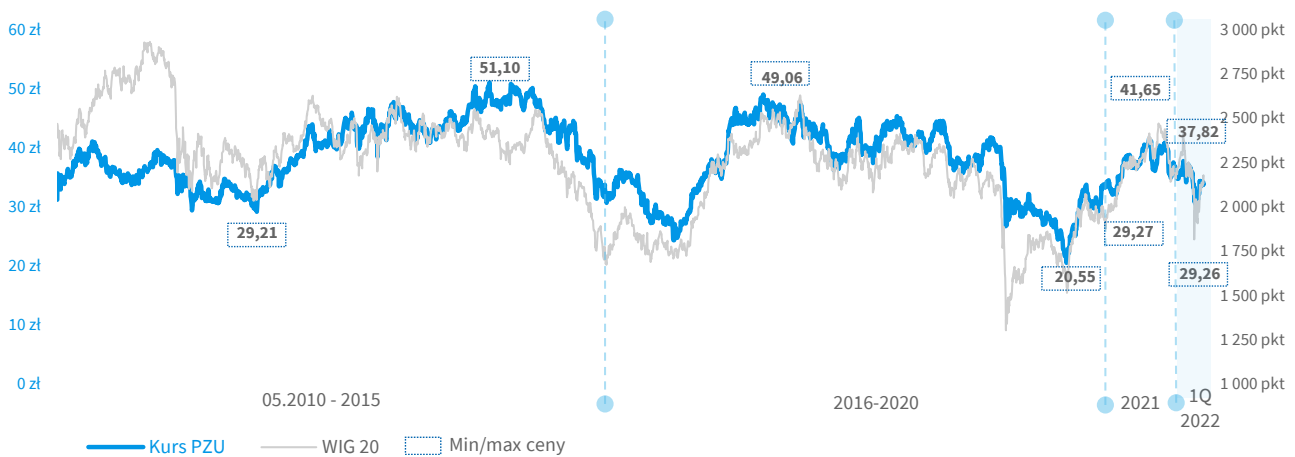
Struktura akcjonariatu (31.12.2021)



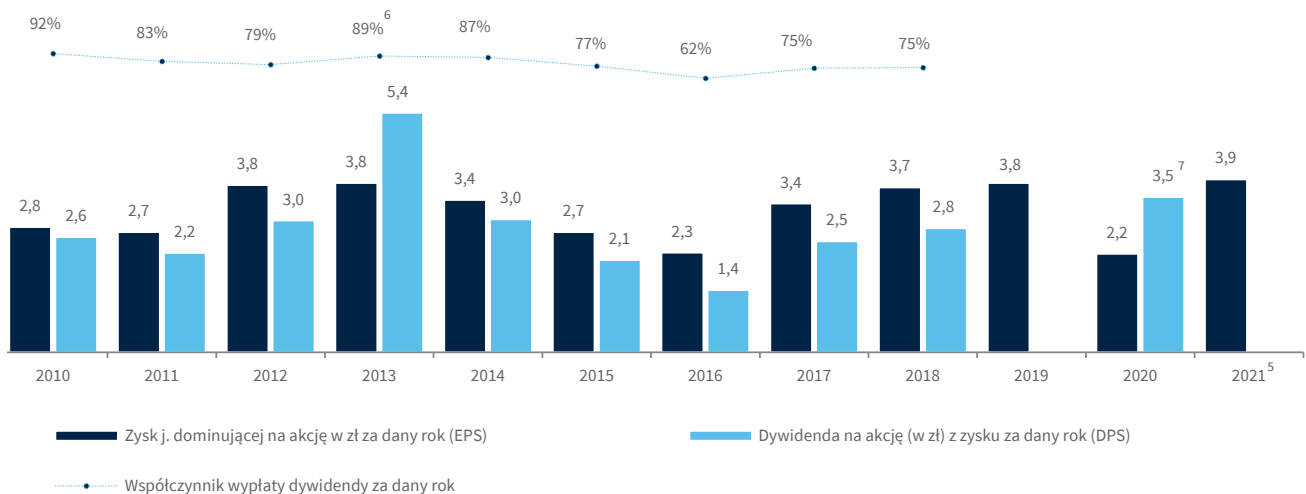
Statystyka rekomendacji (31.03.2022)

	▲ 3	Kupuj, Przeważaj
	■ 4	Neutralnie, Trzymaj
	▼ 2	Sprzedaj, Niedoważaj
Max. cena docelowa	50,0 zł	
Średnia cena docelowa	40,3 zł	
Min. cena docelowa	32,0 zł	

Kurs PZU – cena min/max akcji na zamknięciu sesji

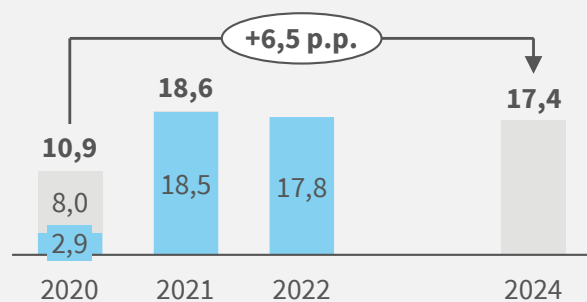


Zysk i dywidenda na akcję

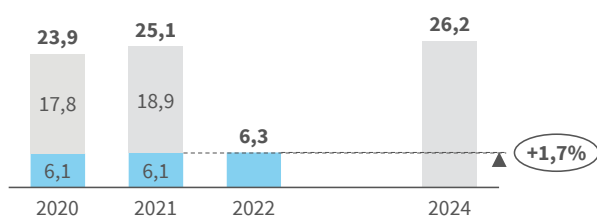


REALIZACJA STRATEGII- MIERNIKI FINANSOWE

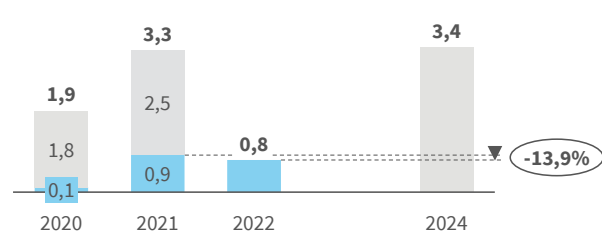
ROE (%)⁸



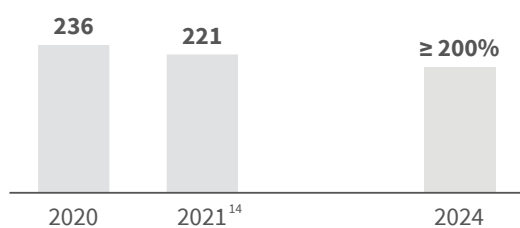
SKŁADKA PRZYPISANA BRUTTO⁹ (MLD ZŁ)



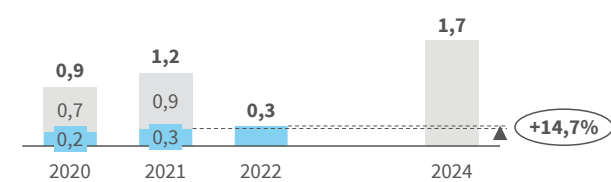
ZYSK NETTO¹⁰ (MLD ZŁ)



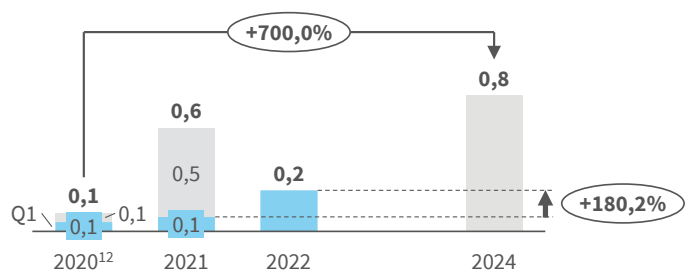
WSKAŹNIK WYPŁACALNOŚĆ II (%)



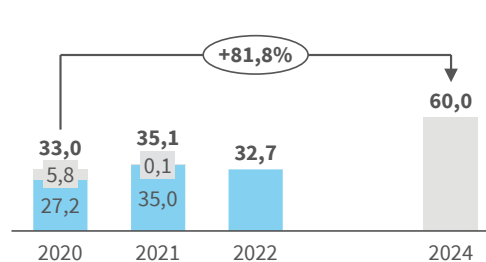
PRZYCHODY FILARU ZDROWIE (MLD ZŁ)



KONTRYBUCJA BANKÓW DO WYNIKU NETTO GRUPY PZU¹¹ (MLD ZŁ)



AKTYWA POD ZARZĄDZANIEM¹³ (MLD ZŁ)



<p>Cele ESG w celach WKK</p>	<p>Uwzględnienie celów ESG w celach strategicznych Spółki i przekazanie ich do realizacji przez Wyższą Kadrę Kierowniczą</p>	<ul style="list-style-type: none"> Nadano cele wszystkim WKK zaangażowanym w realizację strategii Realizacja: 100%
<p>55%</p>	<p>Ocena pod kątem czynników ESG 55% największych korporacyjnych klientów ubezpieczeniowych z sektorów wrażliwych na ryzyko ESG</p>	<ul style="list-style-type: none"> Opracowano metodykę oceny Poziom realizacji wskaźnika będzie raportowany od 2022
<p>500 mln</p>	<p>Wzrost obecnego zaangażowania w inwestycje wspierające transformację klimatyczno-energetyczną o 500 mln zł w latach 2021-2024</p>	<ul style="list-style-type: none"> Dokonano inwestycji na kwotę 450 mln zł
<p>70%</p>	<p>Odsetek kluczowych procesów zakupowych, przy których uwzględniono kryteria ESG</p>	<ul style="list-style-type: none"> Przeprowadzono segmentację dostawców Poziom realizacji wskaźnika będzie raportowany od 2022
<p>Zakres emisji 1 i 2</p>	<p>Osiągnięcie neutralności klimatycznej działalności własnej dzięki ograniczeniu emisji, zakupie zielonej energii oraz rekompensacie emisji CO₂¹⁵</p>	<ul style="list-style-type: none"> Redukcja emisji¹⁶: 26,2% Energia elektryczna z OZE (~80%) Rekompensata 17 tys. ton CO₂ przez zakup JDW od Lasów Państwowych
<p>70%</p>	<p>Odsetek Pracowników objętych programem #DobryStan</p>	<ul style="list-style-type: none"> Opracowano i wdrożono strategię #DobryStan Poziom realizacji wskaźnika będzie raportowany od 2022
<p>10-15 mln</p>	<p>Liczba odbiorców działań społecznych z zakresu bezpieczeństwa i zrównoważonego stylu życia w ciągu roku</p>	<ul style="list-style-type: none"> 10 mln odbiorców Realizacja 100%

PRZYPISY:

¹⁾ ROE przypisane właścicielom jednostki dominującej, urocznione ²⁾ Marża za I kw. 2021 i I kw. 2022 dla segmentu ubezpieczeń grupowych i indywidualnie kontynuowanych; ³⁾ Ubezpieczenia majątkowe i pozostałe osobowe w Grupie PZU (Polska); ⁴⁾ w tym odpis z tytułu utraty wartości wartości firmy powstałej w wyniku nabycia Alior Banku (746 mln zł) i Banku Pekao (555 mln zł) oraz odpis aktywów powstałych w wyniku nabycia Alior Banku (tj. znaku towarowego oraz relacji z klientami po uwzględnieniu wpływu odroczonego podatku dochodowego i udziału mniejszości) w kwocie 42 mln zł; ⁵⁾ do dnia sporządzenia Raportu za I kw. 2021 Zarząd nie podjął uchwały w sprawie propozycji podziału zysku za rok 2021; ⁶⁾ współczynnik wypłaty bez uwzględnienia wypłaty dywidendy z kapitałów nadwyżkowych (2 zł na akcję) ⁷⁾ 26 marca 2020 roku Komisja Nadzoru Finansowego (KNF) zdecydowała o wstrzymaniu w 2020 roku wypłat dywidend z zysku za 2019 rok (w przypadku zakładów ubezpieczeń i banków). 16 grudnia 2020 roku Komisja Nadzoru Finansowego zdecydowała o wznowieniu możliwości wypłaty dywidendy w wysokości do 100% wielkości zysku wypracowanego w 2019 roku oraz do 50% wielkości zysku wypracowanego w roku 2020 roku. 12 maja 2021 roku Rada Nadzorcza pozytywnie zaopiniowała wniosek Zarządu do ZWZ o wypłacie dywidendy na poziomie 3,5 zł na akcję; ⁸⁾ Przypisane właścicielom jednostki dominującej; ⁹⁾ Składka przypisana brutto Grupy kapitałowej PZU; ^{10,11)} Zysk netto przypisany jednostce dominującej; ¹²⁾ Z wyłączeniem odpisu wartości firmy z tytułu nabycia Banku Pekao i Alior Banku; ¹³⁾ Aktywa klientów zewnętrznych pod zarządzaniem TFI PZU, Pekao TFI i Alior TFI; ¹⁴⁾ Nie uwzględnia nowych zasad ujętych w piśmie okólnym KNF do zakładów ubezpieczeń z 16.04.2021; ¹⁵⁾ Neutralność klimatyczna PZU i PZU Życie w obszarze emisji z zakresu 1 i zakresu 2; ¹⁶⁾ PZU i PZU Życie, metoda location-based



KONTAKT DLA INWESTORÓW:

Magdalena Komaracka, CFA, Dyrektor RI



+48 22 582 22 93



mkomaracka@pzu.pl

Piotr Wiśniewski, Kierownik RI



+48 22 582 26 23



pwisniewski@pzu.pl

PZU SA
al. Jana Pawła II 24
00-133 Warszawa
ir@pzu.pl

www.pzu.pl/ri