



**Dodatkowe
ubezpieczenie
Leczenie za granicą
– co warto wiedzieć**



Spis treści



Dlaczego w razie poważnych problemów zdrowotnych warto mieć plan B

Polska ma **jeden z najwyższych wskaźników umieralności z powodu raka** wśród krajów Organizacji Współpracy Gospodarczej i Rozwoju (OECD). W statystykach zajmujemy czwarte miejsce – za Węgrami, Słowacją i Łotwą.

Źródło: Raport OECD, „Health at a Glance 2021”.



Z powodu pandemii COVID-19 **odwołano ponad 33% badań lub zabiegów onkologicznych.**

Źródło: „Rzeczywistości równoległe: Polska onkologia w czasie epidemii COVID-19. Perspektywa interesariuszy”, Alivia – Fundacja Onkologiczna, 2021 r.



W naszym kraju **coraz więcej kobiet umiera z powodu raka piersi.** To sytuacja niespotykana w innych krajach europejskich.

Źródło: Dane Narodowego Instytutu Onkologii – Państwowego Instytutu Badawczego im. Marii Skłodowskiej-Curie (NIO-PIB) w Warszawie, 2021 r.



Dlaczego w razie poważnych problemów zdrowotnych warto mieć plan B



Mamy **staby dostęp do innowacyjnych leków onkologicznych**. Tylko 2 z nich są refundowane. Kolejnych 16 leków jest dostępnych z ograniczeniami. Dla porównania, we Włoszech refundowanych jest aż 28 z 30 innowacyjnych leków, a w Holandii – wszystkie.

Źródło: Stefan Bogustawski, „Ochrona zdrowia w Polsce. Przegląd wybranych danych publicznych. Styczeń 2020” – raport Infarma.



Polska jest dopiero na **28. miejscu w Europie** pod względem szybkości rozpoczęcia chemio- i radioterapii.

Źródło: „Euro Health Consumer Index 2018”.



Polska jest nadal daleko za światowymi liderami pod względem liczby przeszczepów. Są kraje, w których nawet 50% przeszczepianych nerek pochodzi od żywych dawców. W Polsce wskaźnik ten wciąż **oscyluje na poziomie ok. 5%**.

Źródło: Dane Centrum Organizacyjno-Koordynacyjnego ds. Transplantacji „Poltransplant”, 2021 r.

Jakie zdarzenia obejmuje ubezpieczenie



Zachorowanie na **nowotwór** złośliwy, złośliwy w stadium in situ lub ciężką dysplazję nowotworową.



Stan, co do którego stwierdzono konieczność przeprowadzenia **operacji kardiologicznej** (związanej z zastawką serca lub wszczepieniem by-passów).



Stan, co do którego stwierdzono konieczność przeprowadzenia **operacji neurochirurgicznej** (mózgu lub łagodnego guza rdzenia kręgowego).

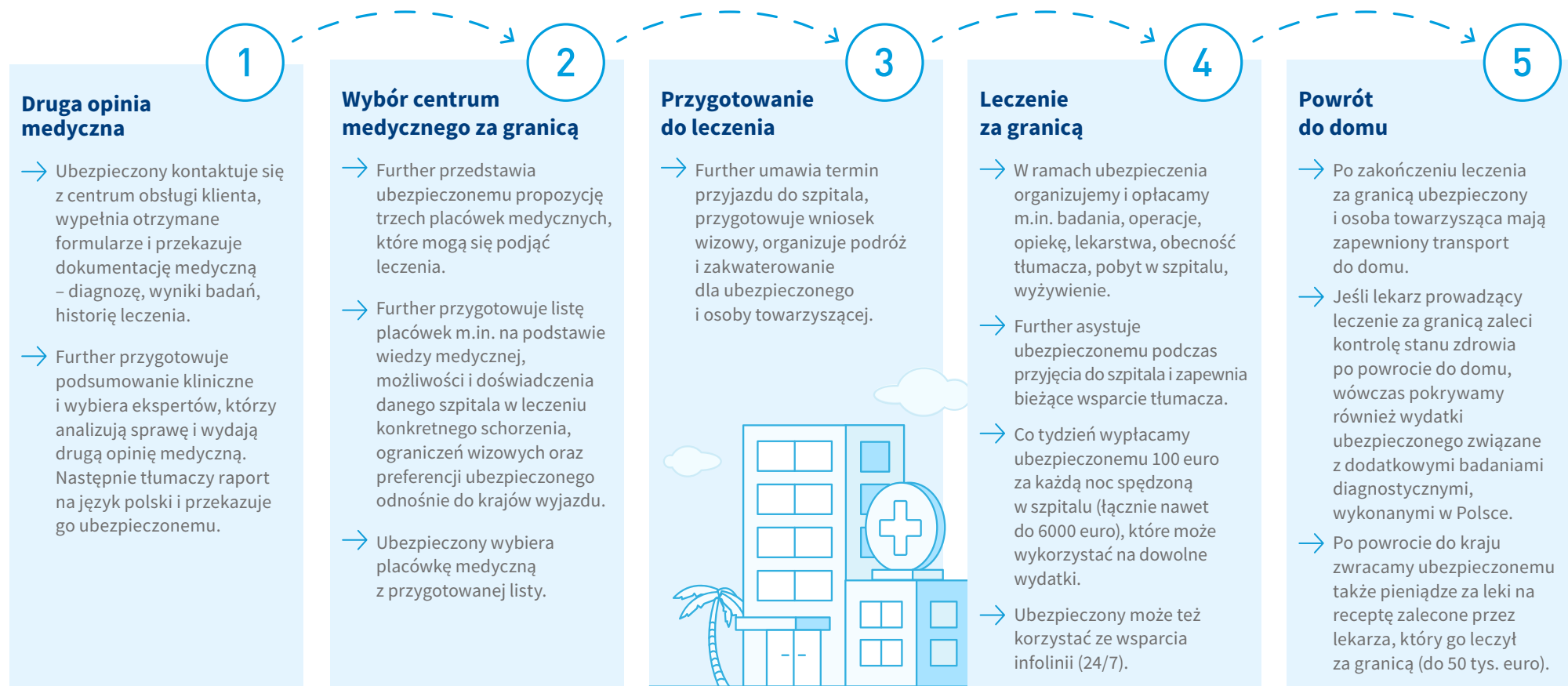


Stan, co do którego stwierdzono konieczność przeprowadzenia **przeszczepu** (szpiku kostnego, nerki, płata płuca, części wątroby lub części trzustki – od żywego dawcy).



Jak wygląda organizacja leczenia – krok po kroku

Organizacją specjalistycznego leczenia w uznanych ośrodkach medycznych na świecie zajmuje się Further Underwriting International SLU – firma, która obsługuje już ponad **3,5 mln ubezpieczonych w 30 krajach**.



Górna granica naszej odpowiedzialności **wynosi aż 2 mln euro**.

Szpital, z którymi współpracuje Further

Further współpracuje wyłącznie ze szpitalami, które spełniają odpowiednie kryteria, m.in. posiadają światowy certyfikat jakości i licencje na wykonywanie odpowiednich usług. Sprawdza także kwalifikacje całego personelu.

Przykłady

- **Charité – Universitätsmedizin Berlin** – największa klinika uniwersytecka w Europie, która oferuje pełen zakres najnowocześniejszych usług medycznych. Jest w stanie zapewnić odpowiednią terapię w każdym niemal przypadku. W placówce działa też trzeci na świecie pod względem wielkości program przeszczepiania serc.
- **Helios Klinikum Berlin-Buch** – ponad 25 specjalistycznych oddziałów, w których pacjenci są leczeni kompleksowo zarówno w ramach danej dziedziny, jak i interdyscyplinarnie. Szpital oferuje nowoczesne metody diagnostyczne i terapeutyczne, ale także indywidualne podejście do każdego pacjenta (np. jedzenie dopasowane kulturowo, możliwość praktykowania kultu religijnego, zakwaterowanie osoby bliskiej).
- **MD Anderson Center w Teksasie** – największy ośrodek onkologiczny w USA. Koncentruje się na badaniach przyczyn chorób nowotworowych, ich leczeniu i profilaktyce. Prowadzi także badania kliniczne nad nowymi metodami leczenia nowotworów.
- **MD Anderson Cancer Center w Madrycie** – szpital skupia się wyłącznie na leczeniu nowotworów. W zespole pracują specjaliści z wielu różnych dziedzin. Dzięki multidyscyplinarnemu podejściu klinika zapewnia każdemu pacjentowi najlepsze możliwe leczenie.
- **Johns Hopkins Medicine International w Baltimore** – ze względu na działalność kliniczną, badania naukowe i profesjonalizm personelu szpital ten uchodzi za najlepszą instytucję medyczną na świecie. Co roku zajmuje najwyższe pozycje w rankingach, np. w dziedzinie ginekologii, neurologii, urologii, neurochirurgii i reumatologii.



Przykłady zaawansowanych terapii medycznych dostępnych w szpitalach, które współpracują z Further



CyberKnife (nóż cybernetyczny)

Jedyny na rynku urządzenie do radiochirurgii, które umożliwia precyzyjne, niechirurgiczne leczenie guzów nowotworowych w dowolnym obszarze ciała pacjenta – bez pogarszania jakości jego życia. W porównaniu z klasyczną radioterapią, czas leczenia jest zdecydowanie krótszy, a odczyny popromienne są mniej nasilone.

Nóż cybernetyczny jest stosowany, gdy pacjenci mają dużą szansę na trwały powrót do zdrowia – i dlatego zostają oni poddani radykalnemu leczeniu.

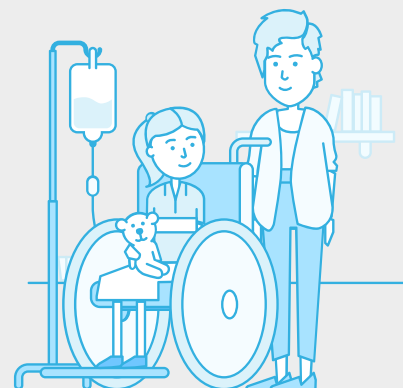
Noży cybernetycznych jest na świecie zaledwie kilkaset, a w Polsce – tylko trzy.



Terapia protonowa

Nowoczesna i niezwykle precyzyjna forma radioterapii, wykorzystywana w leczeniu chorób nowotworowych.

Bardzo skuteczna, a jednocześnie mocno ograniczająca obciążenie niedojrzałych, rozwijających się tkanek. Dlatego szczególnie dobrze sprawdza się w leczeniu nowotworów wieku dziecięcego.



Radiochirurgia nożem gamma

Najmniej inwazyjna metoda leczenia guzów mózgu. Szczególnie przydatna, gdy usunięcie guza przy użyciu tradycyjnej neurochirurgii jest utrudnione.

Nóż gamma pozwala uniknąć wielu powikłań chirurgicznych. Jest także stosowany u pacjentów, u których stan zdrowia wyklucza wykonanie klasycznej operacji.



Przecwnikowa implantacja zastawki aortalnej (TAVI)

Alternatywa dla leczenia chirurgicznego. Polecana pacjentom, u których klasyczna metoda wymiany zastawki aortalnej wiąże się ze zbyt wysokim ryzykiem.



Przykłady zaawansowanych terapii medycznych dostępnych w szpitalach, które współpracują z Further



Immunoterapia

Leczenie immunologiczne pobudza i wzmacnia odpowiedź układu odpornościowego, który precyzyjnie nakierowuje czynniki terapeutyczne w miejsca zmienione chorobowo. Nie uszkadza zdrowych tkanek i narządów, jak ma to miejsce w przypadku tradycyjnej chemioterapii.



Selektywna radioterapia wewnętrzna (SIRT)

SIRT to terapia stosowana w leczeniu nowotworów wątroby, których nie można usunąć operacyjnie. Polega na dostarczeniu milionów mikroskopijnych radioaktywnych granulek bezpośrednio w obręb guza.

W badaniach klinicznych wykazano, że dzięki SIRT guzy wątroby zmniejszają się (i można je usunąć chirurgicznie) albo są całkowicie niszczone.



Chemoembolizacja przezętnicza (TACE)

Nowoczesna metoda radiologiczna stosowana w terapii raka wątroby. Pozwala wydłużyć i poprawić komfort życia pacjentom z nieoperacyjnymi guzami wątroby. Dzięki TACE lek koncentruje się jedynie w obrębie guza, przy niewielkim stężeniu w zdrowych tkankach.

Metoda ta jest stosowana też w przypadku guzów operacyjnych (jako postępowanie wstępne) oraz u chorych oczekujących na przeszczep wątroby.



Jak to wygląda w praktyce

Historia pacjentki, która skorzystała z ubezpieczenia



Ubezpieczona: Agata

Wiek: 64 lata

Rozpoznanie: rak okrężnicy

Szpital: MD Anderson Cancer Center w Madrycie, Hiszpania

- U Agaty zdiagnozowano nowotwór okrężnicy.
- Agata w ramach ubezpieczenia skonsultowała diagnozę oraz plan leczenia z lekarzem ekspertem. Chciała się dowiedzieć, jakie ma możliwości leczenia za granicą.
- Further zorganizował dla Agaty wyjazd do Hiszpanii – do szpitala MD Anderson Cancer Center. Po badaniach zalecono jej radioterapię i chemioterapię. Przeszła również operację z wykorzystaniem robota da Vinci. Obecnie skończyła ostatni cykl chemioterapii, a teraz przygotowuje się do operacji zamykającej stomię. Wciąż jest wspierana przez zespół Further oraz ekspertów medycznych szpitala MD Anderson.

Całkowity koszt leczenia Agaty wyniósł 140 tys. euro (koszty medyczne, transport, noclegi i inne wydatki) i w całości pokrył go ubezpieczyciel.



Historia pacjentki, która skorzystała z ubezpieczenia



Ubezpieczona: Aneta

Wiek: 39 lat


Rozpoznanie: rak piersi

Szpital: MD Anderson Cancer Center w Madrycie, Hiszpania

- Podczas kąpieli Aneta wyczuła guza w prawej piersi. Biopsja i badanie genetyczne wykazały, że rozwinęła się u niej rzadka postać raka piersi, spowodowana szkodliwą mutacją w jej genie BRCA1.
- Aneta skontaktowała się z zespołem Further i poprosiła o sprawdzenie, jakie są możliwości leczenia za granicą.
- Further przeprowadził szczegółową ocenę przypadku i zaproponował Anecie leczenie w Hiszpanii, Niemczech i we Włoszech.
- Aneta wybrała MD Anderson Cancer Center w Madrycie, które specjalizuje się w leczeniu raka piersi. Eksperci Further zajęli się w jej imieniu wszystkimi ustaleniami z placówką.
- Po pierwszej konsultacji w Madrycie i pełnej diagnostyce okazało się, że komórki nowotworowe znajdują się również w płucu Anety.
- Aby zmniejszyć guza piersi, lekarze zlecieli chemioterapię. Z powodzeniem przeprowadzili operację raka płuca, używając najnowszych technologii medycznych.
- Wszystkie koszty przygotowania do operacji, leczenia, podróży i zakwaterowania były objęte ubezpieczeniem, które Aneta wykupiła w 2013 r.

Całkowity koszt leczenia Anety wyniósł 188 tys. euro i w całości pokrył go ubezpieczyciel.





Porozmawiaj z przedstawicielem
PZU – pomoże Ci ułożyć Twój
własny plan B na wypadek ciężkiej
choroby.

**Leczenie za granicą może
uratować życie.**





Zakładem ubezpieczeń jest PZU Życie SA. Ten materiał nie stanowi oferty handlowej w rozumieniu art. 66 Kodeksu cywilnego i ma charakter wyłącznie informacyjny. Szczegółowe informacje o warunkach zawarcia umowy, w tym o uprawnieniu PZU Życie SA do oceny ryzyka, oraz o zakresie ubezpieczenia, w tym o wyłączeniach i ograniczeniach odpowiedzialności, znajdziesz w aktualnych ogólnych warunkach (OWU) dodatkowego indywidualnego ubezpieczenia leczenie za granicą, dostępnych na pzu.pl, w naszych oddziałach lub u naszych agentów. Możesz wykupić ubezpieczenie dodatkowe, jeśli masz indywidualne ubezpieczenie na życie (tzw. podstawowe) w PZU Życie SA.