

# FUNDUSZ MODELOWY ZDECYDOWANY - USD

## KOMENTARZ RYNKOWY ZESPOŁU ZARZĄDZAJĄCYCH:

Trzeci kwartał rozpoczął się pozytywnie dla rynków akcji, niemal wszystkie najważniejsze indeksy zanotowały wzrosty. Lipiec i sierpień 2023 r. przyniosły schłodzenie nastrojów wśród inwestorów. Pretekstem do korekty były m.in. rozzaczarowujące dane z chińskiej gospodarki oraz rosnące prawdopodobieństwo utrzymujących się wysokich rentowności obligacji w dłuższym terminie. W takim otoczeniu gorzej zachowywały się głównie spółki technologiczne oraz kraje rozwijające się.

Obligacje na rynkach bazowych, tj. w Stanach Zjednoczonych i Europie, zachowywały się wyraźnie gorzej. Było to spowodowane kolejnymi podwyżkami stóp procentowych oraz jastrzębim tonem banków centralnych. Nie bez znaczenia pozostały również dobre dane z rynku pracy.

W trzecim kwartale 2023 r. amerykański indeks S&P 500 przecenił się o 3,65%, a technologiczny Nasdaq Composite, o 4,1%. Indeks grupujący największe spółki europejskie, STOXX Europe 600, spadł o 2,5%. Słabo zachowywał się również indeks MSCI Emerging Markets, który spadł o 3,7%.

Trzeci kwartał 2023 r. okazał się mieszany dla obligacji. Indeks obligacji rynków rozwiniętych (JPMorgan GBI) stracił w tym okresie 2,73%, a obligacji rynków wschodzących (JPMorgan EMBI) 2,2%. W konsekwencji rentowności amerykańskich 10-latek zakończyły kwartał na poziomie 4,5%, a niemieckich 2,8%.

## KOMENTARZ DO PORTFELA

Zarządzający z uwagą analizują podwyższoną zmienność na rynkach i sytuację geopolityczną. Utrzymywany jest zdywersyfikowany charakter inwestycji z zamiarem wykorzystania potencjału rynków zagranicznych, zarówno rynków rozwiniętych, jak i rozwijających się.

## CEL I STRATEGIA INWESTYCYJNA

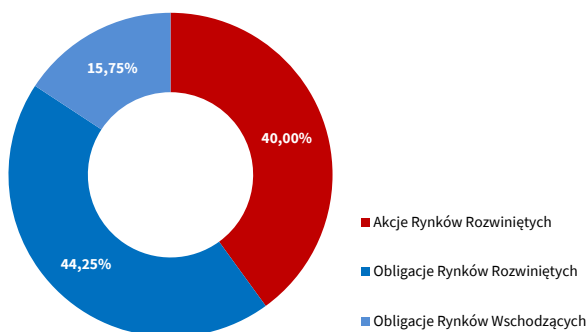
Celem inwestycyjnym Funduszu Modelowego Zdecydowanego jest wzrost wartości aktywów w dłuższym horyzoncie czasowym w wyniku wzrostu wartości jednostek lub tytułów uczestnictwa funduszy inwestycyjnych, w jakie są zainwestowane środki, przy akceptacji umiarkowanego ryzyka inwestycyjnego. W ramach realizacji celu inwestycyjnego środki funduszu inwestowane są w jednostki uczestnictwa funduszy inwestycyjnych, a zarządzający podejmuje decyzje dotyczące:

- alokacji między część akcyjną i obligacyjną portfela;
- wyboru konkretnych funduszy do portfela spośród następujących TFI: Franklin Templeton, Schroder Investment Management (Europe), BlackRock (Luxembourg) S.A.

Fundusz modelowy odważny zakłada inwestowanie:

- od 50% do 70% aktywów w jednostki uczestnictwa funduszy inwestycyjnych z kategorii ochrony kapitału, rynku pieniężnego oraz papierów dłużnych,
- od 30% do 50% aktywów w jednostki uczestnictwa funduszy inwestycyjnych z kategorii akcyjne

## STRUKTURA AKTYWÓW FUNDUSZU MODELOWEGO\*\*)

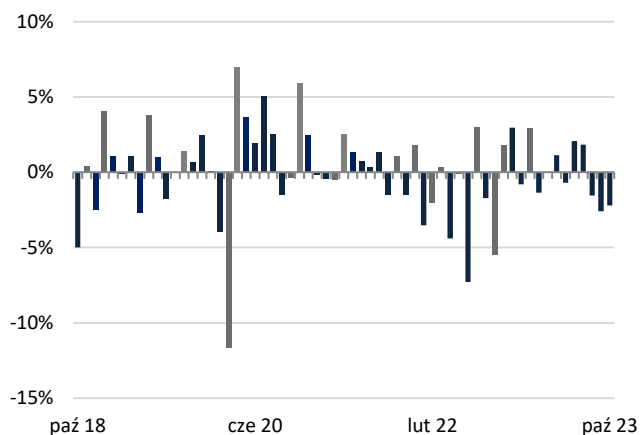


\*\*\*) geograficzna alokacja aktywów funduszy składowych wyselekcjonowanych przez zarządzających

W skład portfela mogą wchodzić tylko fundusze, do których wpłaty dokonywane są w USD lub wyceniane są w tej walucie.

## ZMIANA WARTOŚCI JEDNOSTKI UCZESTNICTWA (USD)

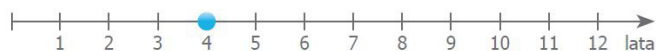
w okresie 31.10.2018 - 31.10.2023



## WYNIKI INWESTYCYJNE (na 31.10.2023)

1M	3M	6M	12M	24M	36M	YTD	od początku działalności
-2,2%	-6,2%	-3,2%	1,5%	-16,8%	-5,5%	-17,0%	-0,7%

## PROFIL RYZYKA I ZYSKU ORAZ REKOMENDOWANY MINIMALNY HORYZONT INWESTYCYJNY



Dokument przygotowany przez TFI PZU SA

\*) PZU Życie SA i TFI PZU SA nie prowadzą doradztwa inwestycyjnego i nie ponoszą odpowiedzialności za decyzje Klientów związane z inwestowaniem środków w fundusze modelowe. Udziały jednostkowe funduszy modelowych nie są depozytem bankowym. Inwestycje w funduszu modelowym są obciążone ryzykiem inwestycyjnym, włącznie z możliwością utraty części zainwestowanego kapitału. Dotychczasowe wyniki funduszy modelowych nie stanowią gwarancji przyszłych wyników. Wartość zakupionych udziałów jednostkowych funduszy modelowych może się zmieniać wraz ze zmianą sytuacji na rynkach finansowych. W konsekwencji, dochód z zainwestowanych środków może ulec zwiększeniu lub zmniejszeniu. Oznacza to, że wartość rachunku ubezpieczającego może być niższa od sumy tej części składek, która została ulokowana w funduszu. Ponadto potencjalne korzyści z inwestowania w fundusze modelowe mogą zostać zmniejszone o pobierane podatki i opłaty wynikające z przepisów prawa i ogólnych warunków ubezpieczenia.

