

Ubezpieczenie assistance – Pomoc w Domu. Sprawdź, jakie usługi możemy dla Ciebie zorganizować.

Pomożemy Ci, gdy:	Zorganizujemy i opłacimy dla Ciebie i Twoich domowników:	Warianty usług assistance		
		Super Plus	Super	Komfort
w Twoim domu lub mieszkaniu np.: <ul style="list-style-type: none"> zepsuje się zamek w drzwiach pęknie rura dojdzie do zwarcia instalacji elektrycznej ktos wybijie szybę w oknie wycieknie woda z kaloryfera przebiegnię uszkodzi klimatyzację huragan uszkodzi dach po włamaniu zostaną uszkodzone drzwi uszkodzeniu ulegnie komin 	pomoc specjalisty: <ul style="list-style-type: none"> ślusarza hydraulika elektryka szklarza technika urządzeń grzewczych technika urządzeń klimatyzacyjnych dekarza stolarza murarza Dodatkowo pokryjemy koszty części i materiałów niezbędnych do napraw. Gdy zgubisz klucze do domu lub mieszkania, zorganizujemy i opłacimy wymianę zamków w drzwiach.	✓	✓	✓
Twój komputer będzie wolno działał lub zostanie zainfekowany	pomoc informatyka – zdalną diagnostykę i zdalną naprawę oprogramowania	✓		
Twój sprzęt RTV, AGD lub PC zepsuje się	naprawę zepsutego sprzętu w Twoim domu lub – jeśli nie będzie to możliwe – w serwisie naprawczym	✓		
ktos włamie się do Twojego domu lub mieszkania	poradę specjalisty ds. zabezpieczeń antywłamaniowych	✓	✓	
Twój dom lub mieszkanie nie będą się nadawać do dalszego zamieszkania, np. po pożarze	<ul style="list-style-type: none"> pobyt w hotelu pobyt w mieszkaniu zastępczym 	✓	✓	✓
w Twoim domu lub mieszkaniu dojdzie np. do pożaru lub powodzi i ocalone mienie trzeba przewieźć w inne miejsce	przewieziemy ocalone mienie do wskazanego przez Ciebie miejsca	✓	✓	✓
Twój dom lub mieszkanie zostanie zniszczone np. po pożarze czy powodzi	pomoc po zdarzeniu – np. uprzątnięcie i wywóz pozostałości po szkodzie, transport i wniesienie materiałów budowlanych	✓	✓	
w Twoim domu lub mieszkaniu pojawią się np. karaluchy albo myszy lub zagnieżdżą się osy	dezynsekcję i deratyzację lub usunięcie gniazd os	✓	✓	
ulegniesz nieszczęśliwemu wypadkowi lub nagle zachorujesz	konsultację lekarską i opiekę pielęgniarki	✓	✓	
będziesz potrzebować pomocy psychologa po nieszczęśliwym wypadku	konsultację psychologa	✓	✓	

Płać wygodnie za swoje ubezpieczenia. Skorzystaj z Abonamentu

Kończy się Twoja polisa i zastanawiasz się, czy wystarczy Ci pieniędzy na nową? Z PZU nie musisz się martwić. Skorzystaj z Abonamentu i rozłóż swoją składkę na 12 miesięcy.

W Abonamencie za wszystkie swoje polisy możesz zapłacić razem:



szybkim przelewem,



blikiem,



kartą.

Więcej szczegółów znajdziesz na pzu.pl/abonament.



Ubezpiecz więcej niż cztery ściany

PZU DOM

Zakładem ubezpieczeń jest PZU SA. Ten materiał nie jest ofertą w rozumieniu art. 66 Kodeksu cywilnego i ma charakter wyłącznie informacyjny. Szczegółowe informacje o zakresie ubezpieczenia, w tym o wyłączeniach i ograniczeniach odpowiedzialności, znajdziesz w aktualnych ogólnych warunkach ubezpieczenia PZU Dom dostępnych na pzu.pl, w naszych oddziałach lub u naszych agentów.

DOM_UL/08/2023



801 102 102 pzu.pl
Opłata zgodna z taryfą operatora

MATERIAŁ
MARKETINGOWY



Ubezpieczenie na wszelki wypadek

Nawet drobne wypadki w Twoim domu lub mieszkaniu mogą Cię wiele kosztować. Nie przewidzisz każdego nieszczęśliwego zdarzenia. Dlatego proponujemy Ci ubezpieczenie **Od Wszystkich Ryzyk**. Dzięki niemu pomożemy Ci w razie pożaru czy uderzenia pioruna oraz w wielu innych nietypowych sytuacjach, np. gdy oberwą się szafki w kuchni czy myszy pogryzą przedmioty, które przechowujesz w piwnicy.

MURY WRAZ ZE STAŁYMI ELEMENTAMI

Mieszkanie lub dom to najważniejsza część Twojego majątku i centrum życia Twojej rodziny.

Od nieprzewidzianych zdarzeń możesz ubezpieczyć:

- konstrukcję (np. ściany nośne, dach, fundamenty),
- stałe elementy (np. stolarkę okienną i drzwiową, podłogi, ściany),
- elementy zewnętrzne (np. rynny, parapety, balustrady).

RUCHOMOŚCI DOMOWE

Ubezpieczenie obejmuje m.in.:

- meble,
- meble ogrodowe, rowery, które znajdują się na balkonie czy na ogrodzonej posesji,
- sprzęt AGD, elektroniczny, sportowy, fotograficzny,
- rzeczy w piwnicy czy wózkowni,
- ubrania, książki, pieniądze i biżuterię, rośliny doniczkowe,
- zwierzęta domowe.

STAŁE ELEMENTY

Jeśli nie ubezpieczysz stałych elementów wraz z murami, ubezpiecz np.:

- meble kuchenne wykonane na wymiar z wbudowanym sprzętem AGD,
- wyposażenie łazienki (armaturę, glazurę, terakotę),
- instalacje, kominki,
- tynki i powłoki malarskie, stolarkę okienną i drzwiową,
- elementy zabezpieczeń przeciwkradzieżowych,
- urządzenia klimatyzacyjne.

PRZEDMIOTY OD STŁUCZENIA

Ubezpiecz przedmioty, które mogą się stłuc: szklane, z kamienia, ceramiki i konglomeratu, m.in.:

- szyby okienne i drzwiowe, zabudowy balkonów i tarasów,
- kabiny prysznicowe, umywalki, wanny, zlewozmywaki,
- płyty kuchenne, szklane drzwi w lodówce,
- lustra zamontowane na stałe, lampy,
- szklane elementy mebli,
- akwaria i terraria,
- panele fotowoltaiczne o mocy do 20 kW.

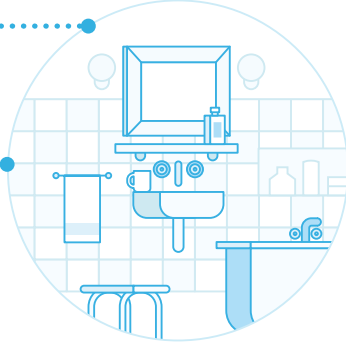
NAGROBEK

Ubezpieczyć możesz również nagrobek – m.in. od powodzi, upadku drzew, osuwania się ziemi, a także od dewastacji lub kradzieży jego elementów ozdobnych zamocowanych na stałe.

BUDYNKI INNE NIŻ MIESZKALNE

Jeśli na posesji masz inne budynki (np. garaż, budynek gospodarczy), pamiętaj o ich ubezpieczeniu.

Pakiet PZU Dom – co możesz ubezpieczyć



ODPOWIEDZIALNOŚĆ CYWILNA W ŻYCIU PRYWATNYM (OC)

Zabezpiecz się przed roszczeniami osób, którym Ty lub Twoi bliscy nieumyślnie wyrządzicie szkodę. Ubezpieczenie OC może Ci się przydać, jeśli:

- zapomnisz zakręcić kran i zalejesz mieszkanie sąsiada,
- Twój pies pogryzie listonosza,
- pieszy złamie nogę na nieodśnieżonym chodniku przed Twoim domem.

Ubezpieczenie OC obejmuje również szkody powstałe w związku z posiadaniem przez Ciebie mieszkania lub domu wskazanego w polisie, jeśli wykupisz OC razem z ubezpieczeniem tego mieszkania, domu albo mienia ruchomego, które znajduje się w tej nieruchomości.

OCHRONA PRAWNA

Możesz skorzystać z pomocy prawnej np. w sprawach spadkowych lub gdy ktoś posłuży się Twoimi skradzionymi danymi, aby wyłudzić pieniądze. Możemy zapewnić Ci:

- poradę prawną,
- pokrycie kosztów wynagrodzenia adwokata lub radcy prawnego oraz kosztów sądowych.

ASYSTENT ZDROWOTNY

Jeśli z powodu nieszczęśliwego wypadku doznasz urazu ortopedycznego, możesz skorzystać z:

- konsultacji lekarskich,
- badań diagnostycznych,
- zabiegów rehabilitacyjnych.

NASTĘPSTWA NIESZCZĘŚLIWYCH WYPADKÓW

Wyptacimy Ci świadczenie, jeśli w wyniku nieszczęśliwego wypadku doznasz uszkodzenia ciała lub rozstroju zdrowia. W razie Twojej śmierci pieniądze wyptacimy Twoim bliskim lub innym wskazanym przez Ciebie osobom.

ASSISTANCE – POMOC W DOMU

W razie awarii możesz liczyć na pomoc specjalistów, m.in. hydraulika, ślusarza i elektryka.

WYPOSAŻENIE POSESJI

Zadbaj o mienie, które znajduje się na Twojej posesji, np.:

- ogrodzenie wraz z bramą i jej oprzyrządowaniem,
- altanki murowane, drewniane lub wykonane z blachy i pokryte dachem o stałej konstrukcji (z wyjątkiem dachu z tkaniny lub folii),
- instalacje wraz z urządzeniami oraz osprzętem, m.in. panele fotowoltaiczne i stacjonarne stacje ładowania pojazdów,
- niewielkie obiekty dekoracyjne, rekreacyjne lub porządkowe, np. murowany grill czy fontannę oraz wyposażenie placu zabaw,
- rośliny ozdobne w ogrodzie.

Kiedy chronimy Twój majątek

Przedmiot ubezpieczenia	Wariant Od Wszystkich Ryzyk
Mieszkanie lub dom	18 zdarzeń losowych – m.in. ogień, zalanie, powódź, huragan, eksplozja, grad, piorun
	przebiecie – np. gdy wzrost napięcia uszkodzi instalację elektryczną
	dewastacja – np. gdy nieznan sprawca umyślnie zniszczy Twoją własność
	akcja ratownicza – np. gdy strażacy podczas akcji ratowniczej zaleją Twoje mieszkanie
	wiele innych nietypowych zdarzeń – np. gdy dzik zniszczy elewację Twojego domu
Ruchomości domowe lub stałe elementy	18 zdarzeń losowych – m.in. ogień, dym i sadza, zalanie, powódź, eksplozja
	przebiecie – np. gdy wzrost napięcia uszkodzi instalację elektryczną
	dewastacja – np. gdy włamywacze zniszczą wyposażenie Twojego mieszkania
	akcja ratownicza – np. gdy strażacy podczas akcji ratowniczej zaleją Twoje mieszkanie
	kradzież z włamaniem – np. gdy złodziej wyważą drzwi i ukradną biżuterię
	rabunek poza miejscem ubezpieczenia – np. gdy na ulicy złodziej wyrwie Ci z ręki torebkę wraz z telefonem
	wiele innych nietypowych zdarzeń – np. gdy podczas przeprowadzki niechcący zniszczysz swoją szafę

