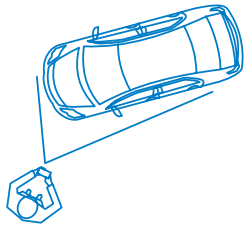


Zobacz, jak samodzielnie zrobić zdjęcia uszkodzonego pojazdu



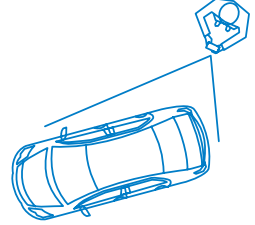
1

Zdjęcie pojazdu po przekątnej
Jak sfotografować lewy przód?



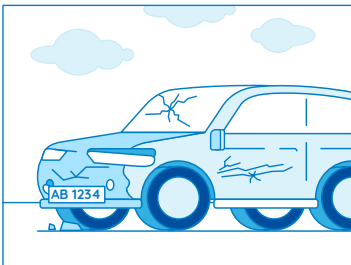
2

Zdjęcie pojazdu po przekątnej
Jak sfotografować prawy tył?



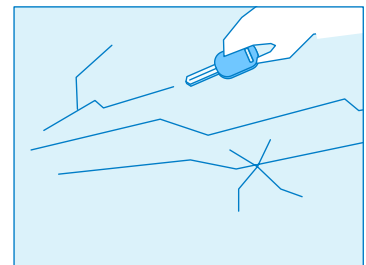
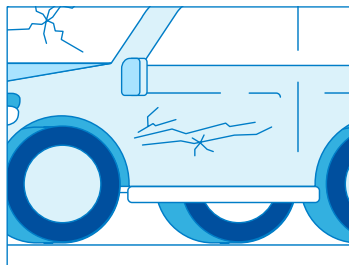
3

Ogólne zdjęcie uszkodzenia



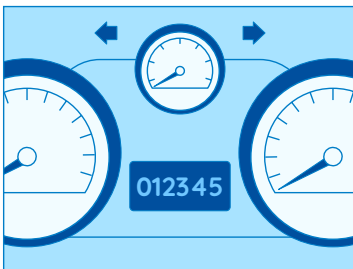
4

Kilka szczegółowych zdjęć uszkodzenia



5

Zdjęcie stanu licznika



i

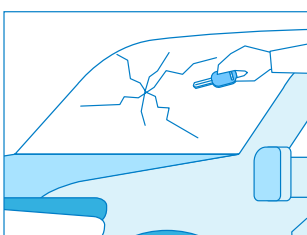
- Razem ze zdjęciami uszkodzonego auta wyślij zdjęcia lub skan **obu stron rozłożonego dowodu rejestracyjnego**.
- Zdjęcia zrób **przy dobrym oświetleniu**, żeby wszystkie szczegóły były wyraźnie widoczne.

Jak zrobić zdjęcia uszkodzonej szyby?

Dodatkowo zrób zdjęcia:

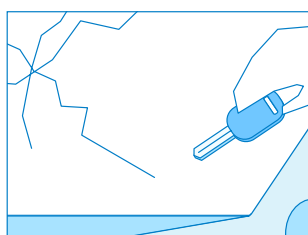
6

Ogólne zdjęcia uszkodzenia szyby



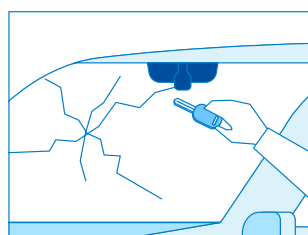
7

Zdjęcie identyfikujące producenta szyby



8

Jeśli masz szybę z czujnikiem deszczu, dodatkowo zrób zdjęcie czujnika



i

Jeśli szyba jest ogrzewana dodatkowo zrób **zdjęcie włącznika ogrzewania szyby** (najczęściej znajduje się on na desce rozdzielczej).