

MATERIAŁ  
MARKETINGOWY



# Program ubezpieczenia grupowego dla pracowników **WOJEWÓDZKIEGO SPECJALISTYCZNEGO SZPITALA IM. DR. WŁ. BIEGAŃSKIEGO W ŁODZI** oraz członków ich rodzin



Po więcej informacji zapraszamy na:  
<https://www.pzu.pl/szpitalspeclodz>



Szanowni Państwo,

w trosce o życie i zdrowie pracowników **WOJEWÓDZKIEGO SPECJALISTYCZNEGO SZPITALA IM. DR. WŁ. BIEGAŃSKIEGO W ŁODZI** oraz ich rodzin, przygotowaliśmy nowy program grupowego ubezpieczenia na życie w PZU Życie S.A. obowiązujący od **1 kwietnia 2026r.**

## Program ubezpieczenia zawiera:



### Ubezpieczenie na życie

5 wariantów ubezpieczenia podstawowego PZU na Życie Plus. Ubezpieczenie podstawowe przygotowane jest z myślą o:

- **pracownikach** firmy w wieku 16–69 lat,
- **małżonkach pracowników** w wieku 16–69 lat,
- **partnerach życiowych pracowników** w wieku 18–69 lat,
- **pełnoletnich dzieciach pracowników** w wieku 18–69 lat.



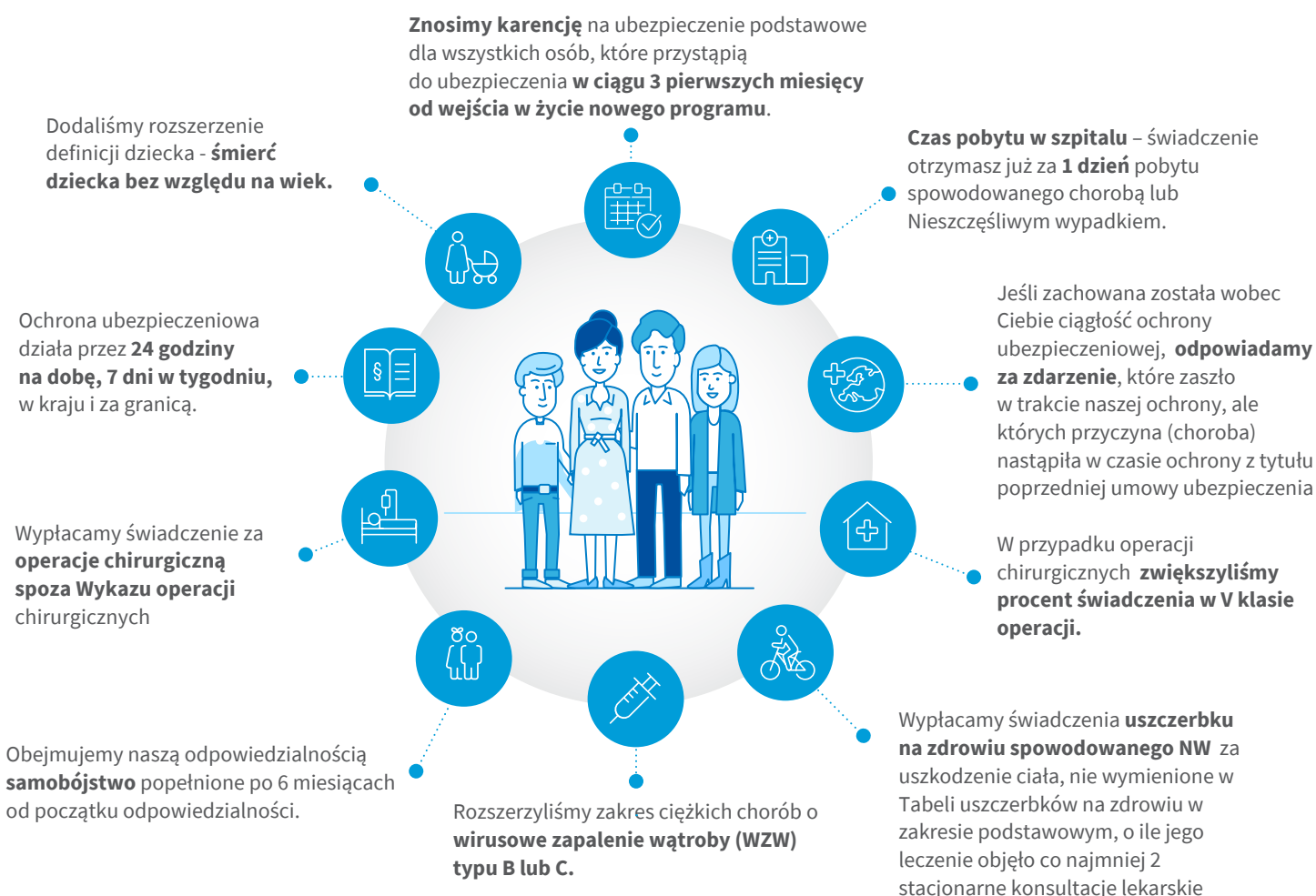
### Pakiety dodatkowe

oraz

Pakiety dodatkowe mogą wybrać osoby, które wybrały jeden z wariantów podstawowego ubezpieczenia na życie. Bliscy pracownika mogą przystąpić do pakietów dodatkowych pod warunkiem, przystąpienia przez pracownika do danego pakietu. Dostępne pakiety:

- Ochrona dla dziecka,
- Wsparcie w razie nowotworu
- W razie wypadku,
- Wsparcie dla rodziny,
- Wsparcie po wypadku
- Wsparcie dla bliskich Plus

## Poznaj korzyści nowego programu dla Wojewódzkiego Specjalistycznego Szpitala im. dr. Wł. Biegańskiego w Łodzi:



## Zniesienie karencji



Osoby przystępujące do ubezpieczenia **od 1.04.2026 r.**, 1.05.2026r. oraz 01.06.2026r., przystępują **bez okresu karencji (pracownicy, małżonkowie, partnerzy życiowi oraz pełnoletnie dzieci)**. Karencja dotyczy jedynie Pakietu dodatkowego na wypadek nowotworu.

## Jak przystąpić do ubezpieczenia?



Aby skutecznie przystąpić do nowego ubezpieczenia, każdy pracownik musi wypełnić deklarację przystąpienia. Jeśli do ubezpieczenia przystępuje małżonek, partner życiowy lub pełnoletnie dziecko - oni również muszą wypełnić deklarację przystąpienia.

Dostępne są **dwa sposoby przystąpienia** do nowego ubezpieczenia:

1. **opcja on-line - przez mojePZU.** W przypadku przystąpienia on-line, deklaracja przystąpienia nie jest drukowana,
2. wypełnienie i podpisanie **deklaracji papierowej**, którą należy dostarczyć do **16.03.2026r. w Dziale Kadr i Płac pok.15**

## Wypłata świadczenia

Roszczenie można zgłosić na jeden z 5 sposobów:



za pośrednictwem aplikacji **mojePZU**:

1. należy złożyć wniosek na stronie [moje.pzu.pl](http://moje.pzu.pl),
2. wybrać „Zgłoś szkodę”,
3. wypełnić prosty formularz i załączyć dokumenty.



**przez telefon:**

wniosek można złożyć telefonicznie pod numerem telefonu 801 102 102 (opłata zgodna z taryfą operatora). Konsultant poprosi Cię o przesłanie dokumentów na wskazany adres e-mail.



**osobiście:**

w każdym oddziale PZU na terenie całego kraju. Placówki znajdują się na stronie: [pzu.pl/kontakt-i-pomoc/znajdz-oddzial-lub-agenta](http://pzu.pl/kontakt-i-pomoc/znajdz-oddzial-lub-agenta).



**przez Internet:**

na stronie [pzu.pl](http://pzu.pl) znajduje się internetowy formularz zgłoszenia roszczenia. Należy wybrać „Zgłoś szkodę lub roszczenie”, wypełnić prosty wniosek i dołączyć zeskanowane lub sfotografowane dokumenty.



**w zakładzie pracy:**

w Dziale Kadr i Płac pok. 15

## Przystąpienie online. Jak przystąpić przez mojePZU?

### I ETAP

Wypełnij formularz zgłoszeniowy na stronie: <https://www.pzu.pl/szpitalspeclodz>

Twoje dane są nam potrzebne, aby wysłać do Ciebie ofertę ubezpieczenia (ofertę otrzymasz po wypełnieniu formularza - oferta jest widoczna w mojePZU po kilku minutach u osób, które mają założone konto. U osób, które konta nie posiadają oferta pojawi się na koncie po jego założeniu/zarejestrowaniu się).

### II ETAP

Zarejestruj się lub zaloguj do mojePZU.

#### Mam konto w mojePZU!

Po otrzymaniu wiadomości o udostępnieniu oferty, zaloguj się do mojePZU.

#### Nie mam konta w mojePZU!

- W otrzymanej wiadomości e-mail kliknij przycisk „Założ konto”.
- Uzupełnij dane i wpisz kod z wiadomości e-mail.
- Uzupełnij dane tele-adresowe oraz oświadczenia.
- Wpisz kod i dokończ rejestrację.

### III ETAP

Wybierz interesujący Cię wariant ubezpieczenia i przystąp do ubezpieczenia w mojePZU

1. Zaloguj się do mojePZU
2. Wejdź na ekran Oferta PZU-> Moje oferty
3. Kliknij Szczegóły przy ofercie ubezpieczenia
4. Wybierz interesujący Cię wariant ubezpieczenia
5. Uzupełnij dane np. uposażonych, partnera życiowego (jeżeli nie posiadasz małżonka)



Po wysłaniu deklaracji przystąpienia możesz przekazać ofertę bliskim, np. małżonkowi czy pełnoletniemu dziecku.



## Przedstawiamy propozycję ubezpieczenia grupowego.

W poniższej tabeli prezentujemy propozycję warunków ubezpieczenia oraz wysokość świadczeń za poszczególne zdarzenia. Kwota świadczenia jest skumulowaną wysokością świadczeń wynikających z ogólnych warunków ubezpieczenia (OWU), która jest wypłacana w razie zajścia danego zdarzenia.

ZAKRES UBEZPIECZENIA	WARIANT 1	WARIANT 2	WARIANT 3	WARIANT 4	WARIANT 5
Ubezpieczenie dla:	ubezpieczonego podstawowego oraz ubezpieczonego bliskiego: małżonka albo partnera życiowego, pełnoletniego dziecka				
<b>WSPARCIE BLISKICH</b>					
• śmierć ubezpieczonego	70 000 zł	100 000 zł	80 000 zł	80 000 zł	150 000 zł
• śmierć ubezpieczonego spowodowana nieszczęśliwym wypadkiem	150 000 zł	200 000 zł	200 000 zł	170 000 zł	300 000 zł
• śmierć ubezpieczonego spowodowana wypadkiem komunikacyjnym	200 000 zł	400 000 zł	350 000 zł	250 000 zł	500 000 zł
• śmierć ubezpieczonego spowodowana wypadkiem w pracy	200 000 zł	400 000 zł	350 000 zł	250 000 zł	500 000 zł
• śmierć ubezpieczonego spowodowana wypadkiem komunikacyjnym w pracy	250 000 zł	600 000 zł	500 000 zł	330 000 zł	700 000 zł
• śmierć ubezpieczonego spowodowana zawałem serca lub udarem mózgu	90 000 zł	150 000 zł	150 000 zł	100 000 zł	200 000 zł
• osierocenie dziecka - dziecko, które w dniu zajścia zdarzenia nie ukończyło 18 lat, a w razie gdy uczęszcza do szkoły – nie ukończyło 25 lat	6 000 zł	-	-	6 000 zł	-
<b>WSPARCIE DLA CIEBIE</b>					
• śmierć małżonka albo partnera życiowego	20 000 zł	30 000 zł	25 000 zł	22 000 zł	40 000 zł
• śmierć małżonka albo partnera życiowego spowodowana nieszczęśliwym wypadkiem	40 000 zł	60 000 zł	50 000 zł	45 000 zł	80 000 zł
• śmierć dziecka – bez względu na wiek	5 000 zł	-	5 000 zł	5 000 zł	-
• śmierć rodzica ubezpieczonego lub rodzica małżonka albo partnera życiowego ubezpieczonego	3 000 zł	-	3 200 zł	3 200 zł	-
• urodzenie dziecka	2 000 zł	-	-	2 200 zł	-
• urodzenie dziecka martwego	4 000 zł	-	-	4 400 zł	-
<b>WSPARCIE W RAZIE CHOROBY</b>					
• ciężka choroba ubezpieczonego - zakres rozszerzony plus	10 000 zł	15 000 zł	15 000 zł	10 000 zł	20 000 zł
• wirusowe zapalenie wątroby (WZW) typu B lub C - dodatkowa jednostka chorobowa	10 000 zł	15 000 zł	15 000 zł	10 000 zł	20 000 zł
<b>WSPARCIE POSZPITALNE</b>					
• leczenie szpitalne ubezpieczonego:	min. 1-dniowy pobyt wskutek choroby albo min. 1-dniowy pobyt wskutek NW	min. 1-dniowy pobyt wskutek choroby albo min. 1-dniowy pobyt wskutek NW	min. 1-dniowy pobyt wskutek choroby albo min. 1-dniowy pobyt wskutek NW	min. 1-dniowy pobyt wskutek choroby albo min. 1-dniowy pobyt wskutek NW	min. 1-dniowy pobyt wskutek choroby albo min. 1-dniowy pobyt wskutek NW
◦ za dzień pobytu w szpitalu spowodowanego chorobą	70 zł	100 zł	100 zł	80 zł	100 zł
◦ za dzień pobytu w szpitalu spowodowanego nieszczęśliwym wypadkiem (za pierwsze 14 dni pierwszego pobytu)	210 zł	300 zł	300 zł	320 zł	400 zł
◦ za dzień pobytu w szpitalu spowodowanego nieszczęśliwym wypadkiem (od 15. dnia pobytu)	70 zł	100 zł	100 zł	80 zł	100 zł
◦ za dzień pobytu w szpitalu spowodowanego wypadkiem komunikacyjnym (za pierwsze 14 dni pierwszego pobytu)	280 zł	400 zł	400 zł	400 zł	500 zł
◦ za dzień pobytu w szpitalu spowodowanego wypadkiem w pracy (za pierwsze 14 dni pierwszego pobytu)	280 zł	400 zł	400 zł	400 zł	500 zł
◦ za dzień pobytu w szpitalu spowodowanego wypadkiem komunikacyjnym w pracy (za pierwsze 14 dni pierwszego pobytu)	350 zł	500 zł	500 zł	480 zł	600 zł
◦ za dzień pobytu w szpitalu spowodowanego zawałem serca lub udarem mózgu (za pierwsze 14 dni pierwszego pobytu)	140 zł	200 zł	200 zł	200 zł	300 zł
◦ pobyt na oddziale intensywnej terapii (jednorazowo za cały pobyt)	700 zł	1 000 zł	1 000 zł	800 zł	1 000 zł
◦ za dzień rekonwalescencji - za każdy dzień zwolnienia lekarskiego (maksymalnie za 30 dni po minimum 14-dniowym pobycie w szpitalu)	35 zł	50 zł	50 zł	40 zł	50 zł
◦ poza terytorium Polski	TAK	TAK	TAK	TAK	TAK
• Karta apteczna	odbiór w aptece produktów o wartości 300 zł	odbiór w aptece produktów o wartości 400 zł	odbiór w aptece produktów o wartości 300 zł	odbiór w aptece produktów o wartości 300 zł	odbiór w aptece produktów o wartości 500 zł
• specjalistyczne leczenie ubezpieczonego	6 000 zł	10 000 zł	8 000 zł	7 000 zł	10 000 zł
• wykonanie operacji chirurgicznej u ubezpieczonego:	TAK	TAK	TAK	TAK	TAK
◦ I klasa	7 000 zł	10 000 zł	8 000 zł	8 000 zł	10 000 zł
◦ II klasa	3 500 zł	5 000 zł	4 000 zł	4 000 zł	5 000 zł

ZAKRES UBEZPIECZENIA	WARIANT 1	WARIANT 2	WARIANT 3	WARIANT 4	WARIANT 5
◦ III klasa	2 100 zł	3 000 zł	2 400 zł	2 400 zł	3 000 zł
◦ IV klasa	700 zł	1 000 zł	800 zł	800 zł	1 000 zł
◦ V klasa	700 zł	1 000 zł	800 zł	800 zł	1 000 zł
◦ spoza Wykazu operacji chirurgicznych	210 zł	300 zł	240 zł	240 zł	300 zł
<b>WSPARCIE POWYPADKOWE</b>					
• uszczerbek na zdrowiu ubezpieczonego spowodowany nieszczęśliwym wypadkiem	ROZSZERZONY	ROZSZERZONY	ROZSZERZONY	ROZSZERZONY	ROZSZERZONY
◦ za 1 % uszczerbku na zdrowiu wymienionego w Tabeli uszczerbków na zdrowiu w zakresie podstawowym	700 zł	1 000 zł	800 zł	800 zł	1 000 zł
◦ uszkodzenie ciała, nie wymienione w Tabeli uszczerbków na zdrowiu w zakresie podstawowym, o ile jego leczenie objęło co najmniej 2 stacjonarne konsultacje lekarskie - 0,5% uszczerbku na zdrowiu	350 zł	500 zł	400 zł	400 zł	500 zł
• uszczerbek na zdrowiu ubezpieczonego spowodowany zawałem serca lub udarem mózgu - za 1 % uszczerbku na zdrowiu	650 zł	1 000 zł	750 zł	750 zł	1 000 zł
<b>INDYWIDUALNA KONTYNUACJA</b>					
• prawo do indywidualnego kontynuowania ubezpieczenia	TAK	TAK	TAK	TAK	TAK
<b>SKŁADKA MIESIĘCZNA ZA OSOBĘ</b>	<b>98 zł</b>	<b>99 zł</b>	<b>109 zł</b>	<b>111 zł</b>	<b>116 zł</b>

## ZAKRES UBEZPIECZENIA – CHOROBY I PROCEDURY MEDYCZNE

NAZWA UBEZPIECZENIA	WYKAZ CHOROÓB/PROCEDUR MEDYCZNYCH
ciężka choroba ubezpieczonego - zakres rozszerzony plus	anemia aplastyczna (niedokrwistość aplastyczna), bąblowiec mózgu, chirurgiczne leczenie choroby niedokrwiennej serca (by-pass), choroba Creutzfeldta-Jakoba, zator tętnicy płucnej, przewlekła niewydolność nerek, nowotwór złośliwy, kleszczowe zapalenie mózgu, ropień mózgu, sepsa (posocznica), tężec, udar mózgu z trwałym ubytkiem neurologicznym, wścieklizna, zakażenie wirusem HIV w wyniku transfuzji, zakażenie wirusem HIV zawodowe, zawał serca, zgorzel gazowa, neuroborelioza, chirurgiczne leczenie choroby aorty brzusznej, chirurgiczne leczenie choroby aorty piersiowej, gruźlica, schyłkowa niewydolność wątroby, utrata kończyny, całkowita utrata słuchu w obydwu uszach, chirurgiczne leczenie zastawkowej wady serca, choroba neuronu ruchowego (stwardnienie zanikowe boczne), choroba Huntingtona, bakteryjne zapalenie mózgu lub opon mózgowo-rdzeniowych, zakażona martwica trzustki, bakteryjne zapalenie wsierdza, stwardnienie rozsiane, ciężkie oparzenie, transplantacja, całkowita utrata wzroku w obydwu oczach, niezłośliwy guz mózgu, choroba Parkinsona.
specjalistyczne leczenie ubezpieczonego	ablacja, chemioterapia albo radioterapia choroby nowotworowej bądź radioterapia Gamma Knife lub Cyber Knife choroby nowotworowej, dializoterapia, terapia interferonowa, terapia radiojodem nienowotworowych chorób tarczycy, wszczepienie kardiowertera-defibrylatora, wszczepienie stimulatora resynchronizującego, wszczepienie stimulatora serca (rozrusznika).



## Pakiety dodatkowe

Zapewnij jeszcze lepszą ochronę sobie oraz swoim bliskim, **rozszerzając ubezpieczenie podstawowe o pakiety dodatkowe:**



### Ochrona dla dziecka

Możesz otrzymać wsparcie w razie problemów zdrowotnych Twoich dzieci. Za jedną składkę ochroną objęte są wszystkie dzieci ubezpieczonego



### W razie wypadku

Możesz liczyć na wypłatę świadczenia w razie m.in. wypadku w życiu codziennym, podczas uprawiania sportu, a także w razie Twojej śmierci wskutek nieszczęśliwego wypadku.



### Wsparcie po wypadku

Szersze zabezpieczenie finansowe w razie trwałego uszczerbku na zdrowiu albo złamania kości spowodowanego nieszczęśliwym wypadkiem



### Wsparcie dla rodziny

Możesz podwyższyć wysokości świadczeń dla najbliższych w razie śmierci z powodu nieszczęśliwych wypadków.



### Wsparcie w razie nowotworu

Możesz liczyć na wypłatę świadczenia nie tylko za zdiagnozowanie nowotworu, ale także m.in. za chemioterapię albo radioterapię.



### Wsparcie dla bliskich Plus

Dodatkowe zabezpieczenie finansowe rodziny w razie śmierci ubezpieczonego lub śmierci ubezpieczonego spowodowanej zawałem serca lub udarem mózgu

## Pakiet dodatkowy Wsparcie po wypadku

Szersze zabezpieczenie finansowe w razie trwałego uszczerbku na zdrowiu albo złamania kości spowodowanego nieszczęśliwym wypadkiem.

Wybierz jeden z trzech wariantów pakietu:

ZDARZENIE	ŚWIADCZENIE		
	WARIANT I	WARIANT II	WARIANT III
Uszczerbek na zdrowiu ubezpieczonego spowodowany nieszczęśliwym wypadkiem – za 1% uszczerbku	100 zł (suma ubezpieczenia 10 000 zł)	200 zł (suma ubezpieczenia 20 000 zł)	300 zł (suma ubezpieczenia 30 000 zł)
Złamanie kości spowodowane nieszczęśliwym wypadkiem (wymienione w załączniku do OWU)	odpowiedni % sumy ubezpieczenia (5000 zł) w zależności od rodzaju złamania	odpowiedni % sumy ubezpieczenia (8000 zł) w zależności od rodzaju złamania	odpowiedni % sumy ubezpieczenia (10 000 zł) w zależności od rodzaju złamania
<b>SKŁADKA MIESIĘCZNA ZA OSOBĘ</b>	<b>6 zł</b>	<b>10,50 zł</b>	<b>14,50 zł</b>

Składka za wybrany wariant zawiera opłatę za świadczenie z tytułu śmierci ubezpieczonego – 0,25 zł miesięcznie (suma ubezpieczenia = 100 zł).

## Pakiet dodatkowy Ochrona dla dziecka

W razie uszczerbku na zdrowiu albo ciężkiej choroby dziecka (np. nowotworu złośliwego, neuroboreliozy, sepsy) rodzic otrzyma środki, które może przeznaczyć na dowolny cel, np. na dodatkowe konsultacje lekarskie. Jeśli dziecko trafi do szpitala z powodu wypadku lub choroby, rodzic otrzyma świadczenie za każdy dzień jego hospitalizacji. Środki te mogą np. pomóc pokryć koszty dojazdów do szpitala.

ZDARZENIE	ŚWIADCZENIE		
	WARIANT I	WARIANT II	WARIANT III
<b>Śmierć dziecka</b>	10 000 zł	10 000 zł	10 000 zł
<b>Ciężka choroba dziecka</b> 26 jednostek chorobowych	5 000 zł	5 000 zł	10 000 zł
<b>Leczenie szpitalne dziecka</b>			
• za dzień pobytu w szpitalu spowodowanego chorobą (pobyt musi trwać min. 4 dni)	–	25 zł	50 zł
• za dzień pobytu w szpitalu spowodowanego nieszczęśliwym wypadkiem (za pierwsze 14 dni pierwszego pobytu)	–	50 zł	100 zł
• za dzień pobytu w szpitalu spowodowanego nieszczęśliwym wypadkiem (od 15. dnia pobytu)	–	25 zł	50 zł
<b>Uszczerbek na zdrowiu dziecka spowodowany nieszczęśliwym wypadkiem</b>	odpowiedni % sumy ubezpieczenia (5000 zł) w zależności od rodzaju uszczerbku	odpowiedni % sumy ubezpieczenia (10 000 zł) w zależności od rodzaju uszczerbku	odpowiedni % sumy ubezpieczenia (10 000 zł) w zależności od rodzaju uszczerbku
<b>SKŁADKA MIESIĘCZNA ZA WSZYSTKIE DZIECI UBEZPIECZONEGO</b>	<b>10 zł</b>	<b>16 zł</b>	<b>24 zł</b>

Składka za wariant zawiera opłatę za świadczenie z tytułu śmierci ubezpieczonego – 0,25 zł miesięcznie (suma ubezpieczenia = 100 zł).

**Dziecko** – dziecko, które w dniu zajścia zdarzenia nie ukończyło 18 lat, a w razie gdy uczęszcza do szkoły – nie ukończyło 25 lat.

## Pakiet dodatkowy Wsparcie dla rodziny

Dodatkowe środki finansowe dla bliskich w razie śmierci ubezpieczonego spowodowanej nieszczęśliwym wypadkiem, wypadkiem komunikacyjnym albo wypadkiem w pracy.

ZDARZENIE	ŚWIADCZENIE		
	WARIANT I	WARIANT II	WARIANT III
<b>Śmierć ubezpieczonego spowodowana nieszczęśliwym wypadkiem</b>	50 100 zł	100 100 zł	150 100 zł
<b>Śmierć ubezpieczonego spowodowana wypadkiem komunikacyjnym</b>	100 100 zł	200 100 zł	300 100 zł
<b>Śmierć ubezpieczonego spowodowana wypadkiem w pracy</b>	100 100 zł	200 100 zł	300 100 zł
<b>Śmierć ubezpieczonego spowodowana wypadkiem komunikacyjnym w pracy</b>	150 100 zł	300 100 zł	450 100 zł
<b>Śmierć małżonka albo partnera życiowego ubezpieczonego spowodowana nieszczęśliwym wypadkiem</b>	30 000 zł	70 000 zł	100 000 zł
<b>SKŁADKA MIESIĘCZNA ZA OSOBĘ</b>	<b>5 zł</b>	<b>10 zł</b>	<b>15 zł</b>

Kwota świadczenia jest skumulowaną wysokością świadczeń, które wynikają z ogólnych warunków ubezpieczenia (OWU) oraz z dodatkowych postanowień do umowy, wypłacaną w razie zajścia danego zdarzenia.

Składka za wariant zawiera opłatę za świadczenie z tytułu śmierci ubezpieczonego – 0,25 zł miesięcznie (suma ubezpieczenia = 100 zł).

## Pakiet dodatkowy W razie wypadku

Szersze zabezpieczenie finansowe pracownika w razie wypadku w życiu codziennym, m.in. pożaru, porażenia prądem, wybuchu gazu, a także podczas uprawiania sportu np. joggingu, jazdy na rowerze.

Pracownik może otrzymać wsparcie finansowe w razie oparzenia, złamania kości i trwałego inwalidztwa.

Wsparcie finansowe dla bliskich pracownika, gdyby jego zabrakło wskutek nieszczęśliwego wypadku.

### Wybierz jeden z dwóch wariantów pakietu:

ZAKRES UBEZPIECZENIA	I WARIANT	II WARIANT
<b>1. Śmierć ubezpieczonego:</b>		
a) wskutek wypadku komunikacyjnego w pracy z udziałem samochodu ciężarowego w porze nocnej (22.00–6.00 czasu lokalnego)	200 100 zł	400 100 zł
b) wskutek wypadku komunikacyjnego w pracy w porze nocnej (22.00–6.00 czasu lokalnego)	150 100 zł	300 100 zł
c) wskutek wypadku komunikacyjnego w pracy z udziałem samochodu ciężarowego	150 100 zł	300 100 zł
d) wskutek wypadku komunikacyjnego z udziałem samochodu ciężarowego w porze nocnej (22.00–6.00 czasu lokalnego)	150 100 zł	300 100 zł
e) wskutek wypadku komunikacyjnego w porze nocnej (22.00–6.00 czasu lokalnego)	100 100 zł	200 100 zł
f) wskutek wypadku komunikacyjnego w pracy	100 100 zł	200 100 zł
g) wskutek wypadku komunikacyjnego z udziałem samochodu ciężarowego	100 100 zł	200 100 zł
h) wskutek wypadku komunikacyjnego	50 100 zł	100 100 zł
i) wskutek pożaru albo zatrucia tlenkiem węgla	50 100 zł	100 100 zł
j) wskutek utonięcia	50 100 zł	100 100 zł
k) wskutek wybuchu gazu	50 100 zł	100 100 zł
l) wskutek porażenia prądem albo uderzenia pioruna	50 100 zł	100 100 zł
m) wskutek uprawiania sportu	50 100 zł	100 100 zł
n) wskutek uprawiania niebezpiecznego sportu	100 100 zł	200 100 zł
o) wskutek uprawiania sportu na kółkach	100 100 zł	200 100 zł
p) wskutek narciarstwa albo snowboardingu	150 100 zł	300 100 zł
r) niezależnie od przyczyny	100 zł	100 zł
<b>2. Śmierć małżonka albo partnera życiowego spowodowana wypadkiem komunikacyjnym</b>	50 000 zł	100 000 zł
<b>3. Uszkodzenie ciała ubezpieczonego:</b>		
a) oparzenie	10 000 zł	20 000 zł
b) trwałe inwalidztwo spowodowane: <ul style="list-style-type: none"> <li>wypadkiem komunikacyjnym</li> <li>pożarem</li> <li>wybuchem gazu</li> <li>porażeniem prądem albo uderzeniem pioruna</li> </ul>	całkowite – 10 000 zł częściowe – odpowiedni procent sumy ubezpieczenia (10 000 zł) w zależności od rodzaju uszkodzenia ciała – zgodnie z OWU	całkowite – 20 000 zł częściowe – odpowiedni procent sumy ubezpieczenia (20 000 zł) w zależności od rodzaju uszkodzenia ciała – zgodnie z OWU
c) złamanie kości spowodowane: <ul style="list-style-type: none"> <li>uprawianiem sportu na kółkach</li> <li>uprawianiem joggingu</li> <li>grą w piłkę</li> </ul>	odpowiedni procent sumy ubezpieczenia (10 000 zł) w zależności od rodzaju złamania – zgodnie z OWU	odpowiedni procent sumy ubezpieczenia (20 000 zł) w zależności od rodzaju złamania – zgodnie z OWU
<b>SKŁADKA MIESIĘCZNA ZA OSOBĘ</b>	<b>6,50 zł</b>	<b>12,00 zł</b>

W tabeli prezentujemy wysokości wypłat za poszczególne zdarzenia. Jest to zsumowana kwota do wypłaty z konkretnych rodzajów nieszczęśliwych wypadków wypłacana w razie zajścia danego zdarzenia.

## Pakiet dodatkowy Wsparcie w razie nowotworu

Wyplacamy świadczenie nie tylko za zdiagnozowanie nowotworu, lecz także m.in. za chemioterapię albo radioterapię (zgodnie z OWU i postanowieniami dodatkowymi).

Zapewniamy również wsparcie finansowe w razie diagnozy nowotworu złośliwego we wczesnym stadium, tzw. in situ.

### Karencje w pakiecie dodatkowym Wsparcie na wypadek nowotworu:

- **90 dni** - zdiagnozowanie nowotworu złośliwego, zdiagnozowanie nowotworu złośliwego we wczesnym stadium, wystąpienie ciężkiej choroby, specjalistyczne leczenie,
- **6 miesięcy** - zgon naturalny.

ZAKRES UBEZPIECZENIA	WARIANT I	WARIANT II	WARIANT SKUMULOWANY (WARIANT I + WARIANT II)
Zdiagnozowanie nowotworu złośliwego:			
• do 45. roku życia	26 000 zł	42 000 zł	68 000 zł
• od 46. do 55. roku życia	11 000 zł	18 000 zł	29 000 zł
• od 56. do 70. roku życia	4 000 zł	6 000 zł	10 000 zł
Zdiagnozowanie nowotworu złośliwego we wczesnym stadium	600 zł	1 000 zł	1 600 zł
<b>Wystąpienie ciężkiej choroby</b> – zawał serca, udar mózgu z trwałym uszczerbkiem neurologicznym, chirurgiczne leczenie choroby niedokrwiennej serca (by-pass), choroba Creutzfeldta-Jakoba, zator tętnicy płucnej, przewlekła niewydolność nerek, kleszczowe zapalenie mózgu, sepsa (posocznica), tężec, wścieklizna, anemia aplastyczna, bąblowiec mózgu, ropień mózgu, zakażenie wirusem HIV w wyniku transfuzji, zakażenie wirusem HIV zawodowe, zgorzel gazowa	1 000 zł	1 000 zł	2 000 zł
<b>Specjalistyczne leczenie</b> – chemioterapia, radioterapia, radioterapia Gamma Knife lub Cyber Knife	4 000 zł	6 000 zł	10 000 zł
<b>Specjalistyczne leczenie</b> – ablacja, dializoterapia, terapia interferonowa, terapia radiojodem nienowotworowych chorób tarczycy, wszczepienie kardiowertera-defibrylatora, wszczepienie stymulatora serca (rozrusznika), wszczepienie stymulatora resynchronizującego	1 000 zł	1 000 zł	2 000 zł
<b>SKŁADKA MIESIĘCZNA ZA OSOBĘ</b>	<b>12 zł</b>	<b>17 zł</b>	<b>29 zł</b>

Składka za wariant zawiera opłatę za świadczenie z tytułu śmierci ubezpieczonego – 0,25 zł miesięcznie (suma ubezpieczenia = 100 zł).



### Wsparcie dla bliskich PLUS


– możesz liczyć na dodatkowe zabezpieczenie dla bliskich w razie śmierci ubezpieczonego spowodowanej zawałem serca lub udarem mózgu.

**UWAGA! Pakiet dostępny tylko dla pracowników!**

ZDARZENIE	ŚWIADCZENIE	
	WARIANT I	WARIANT II
<b>Śmierć ubezpieczonego</b>	30 000 zł	50 000 zł
<b>Śmierć ubezpieczonego spowodowana zawałem serca lub udarem mózgu</b>	45 000 zł	75 000 zł
<b>Osierocenie dziecka</b>	7 500 zł	12 500 zł
<b>SKŁADKA MIESIĘCZNA ZA OSOBĘ</b>	<b>12 zł</b>	<b>17 zł</b>

Kwota świadczenia z tytułu śmierci ubezpieczonego spowodowanej zawałem serca lub udarem mózgu jest skumulowaną wysokością świadczeń, które wynikają z ogólnych warunków ubezpieczenia (OWU) oraz z dodatkowych postanowień do umowy, wypłacaną w razie zajścia danego zdarzenia.

# Zmiana pracy? Emerytura?

 **Mamy dla Ciebie**  
ubezpieczenie indywidualnie  
kontynuowane

Czy wiesz, że jeśli masz grupowe ubezpieczenie na życie w PZU, to **po odejściu z firmy możesz zawrzeć umowę ubezpieczenia indywidualnie kontynuowanego?**



Po odejściu z zakładu pracy ubezpieczony, który nie ukończył 73 r.ż. może skorzystać z indywidualnej kontynuacji NA WARUNKACH SZCZEGÓLNYCH w PZU ŻYCIE SA w zakresie przedstawionych poniżej.

Wiek wstępu do ubezpieczenia – nieukończony 73 rok życia, osobom po 73 roku życia przysługuje indywidualna kontynuacja bezpośrednio w PZU Życie SA  
Odpowiedzialność PZU Życie SA kończy się w rocznicę polisy przypadającą w roku kalendarzowym, w którym Ubezpieczony kończy 74 lata, tj. 01.06.”

Rodzaj świadczenia	Wariant I	Wariant II	Wariant III
Śmierć ubezpieczonego spowodowana wypadkiem komunikacyjnym	67 500	100 000	140 000
Śmierć ubezpieczonego spowodowana nieszczęśliwym wypadkiem	32 500	50 000	70 000
Śmierć ubezpieczonego spowodowana zawałem serca lub krwotokiem śródmózgowym	24 500	34 000	45 000
Śmierć ubezpieczonego (przyczyna naturalna)	16 500	25 000	35 000
Trwały uszczerbek na zdrowiu ubezpieczonego spowodowany nieszczęśliwym wypadkiem za 1% trwałego uszczerbku na zdrowiu	296	380	500
Trwały uszczerbek na zdrowiu spowodowany zawałem serca lub krwotokiem śródmózgowym za 1% trwałego uszczerbku na zdrowiu	290	380	500
Śmierć małżonka spowodowana nieszczęśliwym wypadkiem	10 000	15 000	20 000
Śmierć małżonka (przyczyna naturalna)	19 000	27 000	30 000
Śmierć dziecka własnego, przysposobionego oraz pasierba (jeżeli nie żyje ojciec lub matka) – pod warunkiem, że w dniu śmierci dziecko nie ukończyło 25. roku życia	3 000 5 500 NW	3 400 6 400 NW	4 000 8 000 NW
Śmierć rodzica ubezpieczonego oraz rodzica aktualnego małżonka ubezpieczonego	1 500 / 3 400 NW	2 300 / 4 500	2 700 / 5 500
Urodzenie się dziecka	750	-	-
Urodzenie martwego dziecka	1 500	-	-
Ubezpieczenie na wypadek leczenia szpitalnego (min. 4 dni pobytu w szpitalu) za każdy dzień pobytu w szpitalu w wyniku nieszczęśliwego wypadku do 14 dni	70	100	120
jeżeli pobyt spowodowany był chorobą – za każdy dzień pobytu	35	50	60
jeżeli pobyt spowodowany był chorobą – za każdy dzień pobytu	35	50	60
Ciężkie choroby – zachorowanie: zawał serca, chirurgiczne leczenie choroby naczyń wieńcowych (by-pass), nowotwór złośliwy, udar, niewydolność nerek, choroba Creutzfelda-Jakoba, zakażenie wirusem HIV będące następstwem wykonywania obowiązków zawodowych, zakażenie wirusem HIV jako powikłanie transfuzji krwi, anemia płastyczna, bąblowiec mózgu, masywny zator tętnicy płucnej leczony operacyjnie, odkleszczowe wirusowe zapalenie mózgu, ropień mózgu, sepsa, tężec, wścieklizna, zgorzel gazowa, oparzenia, transplantacja organów, utrata wzroku, oponiak, choroba Parkinsona.	2 600	3 300	5 000
Karta lekowa Recepta na Twoje zdrowie	tak	tak	tak
Operacje chirurgiczne: Wysokość świadczenia uzależniona jest od klasyfikacji zawartej w Wykazie operacji chirurgicznych, stanowiącym załącznik do OWU.	2 600 / 1 300 / 780 / 260 / 130	3 500 / 1 750 / 1 050 / 350 / 175	5 000 / 2 500 / 1 500 / 500 / 250
Wysokość miesięcznej składki łącznej za ubezpieczonego	61,00 zł	82,00 zł	97,00 zł

Wszelkich informacji na temat indywidualnej kontynuacji ubezpieczenia udziela Miejska Agencja Ubezpieczeniowa „Secesja” Sp. z o.o. z siedzibą w Łodzi, nr tel. 42 637 78 00, 42 637 33 11, 508 289 766; mail: [secesja@grupoweubezpieczenia.pl](mailto:secesja@grupoweubezpieczenia.pl), [kontakt@secesja-ubezpieczenia.pl](mailto:kontakt@secesja-ubezpieczenia.pl)

## KONTAKT

### PZU Życie SA

**Sylwester Stasiak**

e-mail: [systasiak@pzu.pl](mailto:systasiak@pzu.pl)

tel. 605 322 245

### BROKER – BDU MERYDIAN SA

**Ewa Bogusz**

e-mail: [e.bogusz@merydian.pl](mailto:e.bogusz@merydian.pl)

tel. 515 275 806

### Dział Kadr i Płac

**pok. 15**

e-mail: [place@bieganski.com.pl](mailto:place@bieganski.com.pl)

tel. 42 251 61 19

tel. 42 251 61 53



Szczegóły dostępne są w materiałach informacyjnych oraz na stronie: <https://www.pzu.pl/szpitalspeclodz> lub po zeskanowaniu QR kodu.

Ten materiał nie jest ofertą w rozumieniu art. 66 Kodeksu cywilnego i ma charakter wyłącznie informacyjny. Szczegółowe informacje dotyczące ubezpieczeń, w tym definicje zdarzeń objętych ochroną, zakresu odpowiedzialności, wyłączeń i ograniczeń odpowiedzialności znajdują się w aktualnych ogólnych warunkach ubezpieczeń, dostępnych u naszych agentów i na [pzu.pl](http://pzu.pl). Jeśli chcesz zawrzeć umowę, prosimy o kontakt z przedstawicielem PZU Życie SA.

