



D&O z PZU, czyli zarząd pod ochroną

Szkolenie IDD

Anna Pawłowska
Dorota Sworowska
Grzegorz Jancik

Czego dziś się dowiesz?

Kluczowe zagadnienia szkolenia

1

Czym jest ubezpieczenie D&O i dla kogo jest przeznaczone?

2

Jaki zakres ochrony ubezpieczeniowej, czyli co obejmuje polisa D&O?

3

Jakie są aktualne trendy rynkowe i wyzwania przyszłości w kontekście D&O?

4

Nowa funkcjonalność na platformie mojaFirma.pzu.pl dotycząca zawierania umów D&O



Definicja i istota ubezpieczenia D&O

Ubezpieczenie D&O chroni osoby pełniące funkcje zarządcze w spółkach przed odpowiedzialnością za szkody wyrządzone w związku z podejmowaniem decyzji biznesowych.

Czym jest ubezpieczenie D&O?

Ubezpieczenie D&O chroni Ubezpieczonych pełniących funkcje zarządcze przed odpowiedzialnością wynikającą z niewłaściwego pełnienia obowiązków i wykonywania czynności zarządczych w spółce kapitałowej.



Ubezpieczenie chroni przed odpowiedzialnością wynikającą z:

błędów w czynnościach zarządczych

zaniechań w czynnościach zarządczych

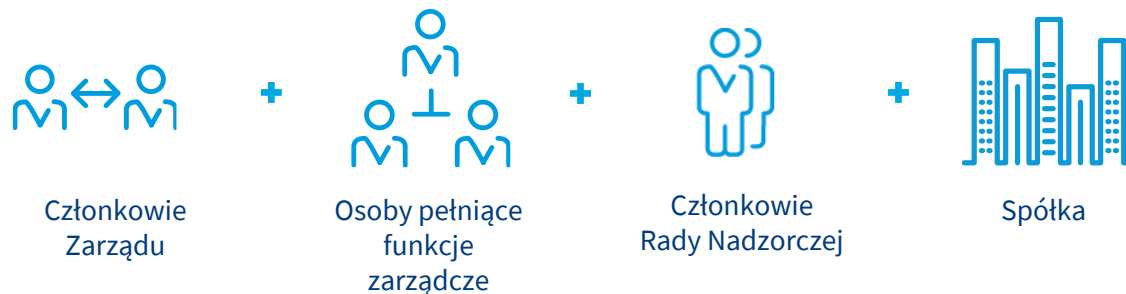


Zakres podmiotowy

Ubezpieczenie D&O jest przeznaczone dla osób pełniących funkcje kierownicze i nadzorcze w spółkach.

Dla kogo jest przeznaczone ubezpieczenie D&O?

Ubezpieczenie D&O to produkt skierowany przede wszystkim do członków zarządu, ale nie tylko.



Ubezpieczenie D&O kierowane jest do spółek kapitałowych:

Spółki z ograniczoną odpowiedzialnością

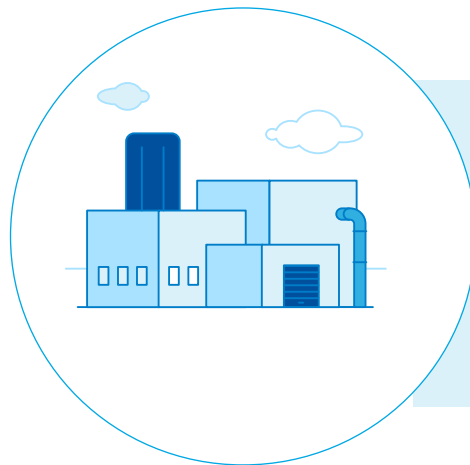
Spółki akcyjnej (a także europejskiej)



Co pokrywa ubezpieczenie D&O?

Polisa D&O chroni członków władz przed finansowymi skutkami roszczeń związanych z pełnieniem funkcji w spółce.

Co pokrywa ubezpieczenie D&O?



Straty

Czysta strata finansowa jest uszczerbkiem majątkowym, który nie jest szkodą na osobie ani szkodą rzeczową ani następstwem tych szkód.



Koszty

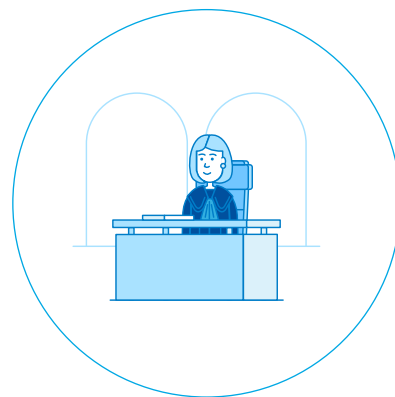
Ubezpieczenie D&O pokrywa szerokie spektrum kosztów.



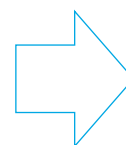
Wyплата odszkodowania

Następuje, gdy spełnione są łącznie warunki prezentowane obok.

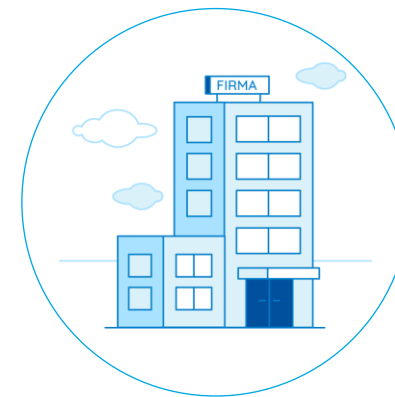
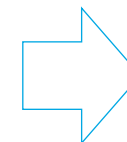
Kiedy wypłacimy odszkodowanie z ubezpieczenia D&O?



Strata powstała w **wyniku czynu bezprawnego**.



Zdarzenie zgłoszone w **okresie ubezpieczenia**.



Strata dotyczy majątku spółki lub osoby trzeciej.



Czym jest bezprawne zachowanie?

To działanie lub zaniechanie, polegające na niewykonaniu lub nienależytym wykonaniu obowiązków przez członka władz spółki w związku z pełnieniem przez niego tej funkcji.

Przykłady bezprawnych zachowań członków władz spółek



Przekroczenie umocowania do działania w imieniu spółki



Ujawnienie poufnej informacji



Podjęcie decyzji narażającej spółkę na straty



Dokonanie inwestycji nieefektywnej gospodarczo



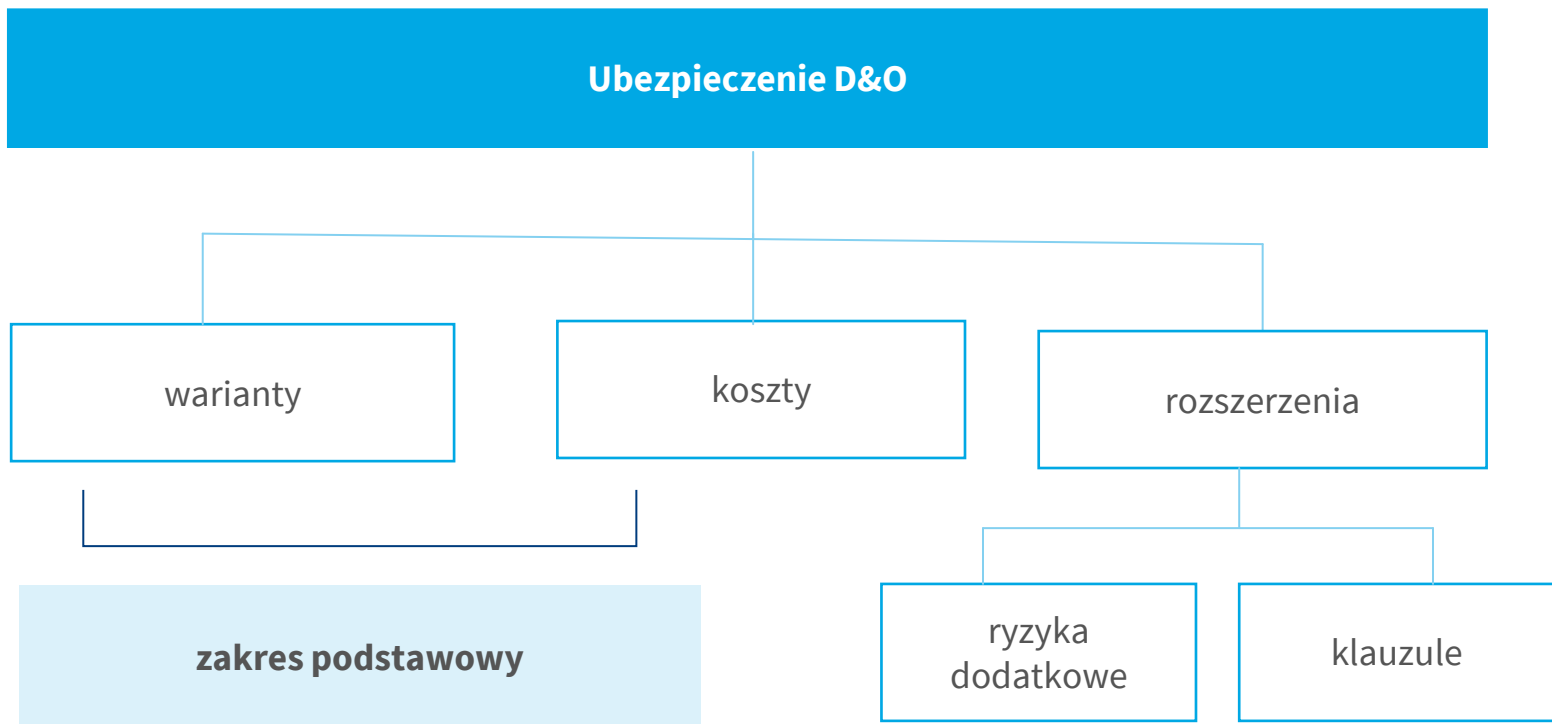
Niedopełnienie obowiązków informacyjnych (szczególnie ważne w przypadku spółek giełdowych)



I wiele innych czynności...



Jaki jest zakres ubezpieczenia D&O?

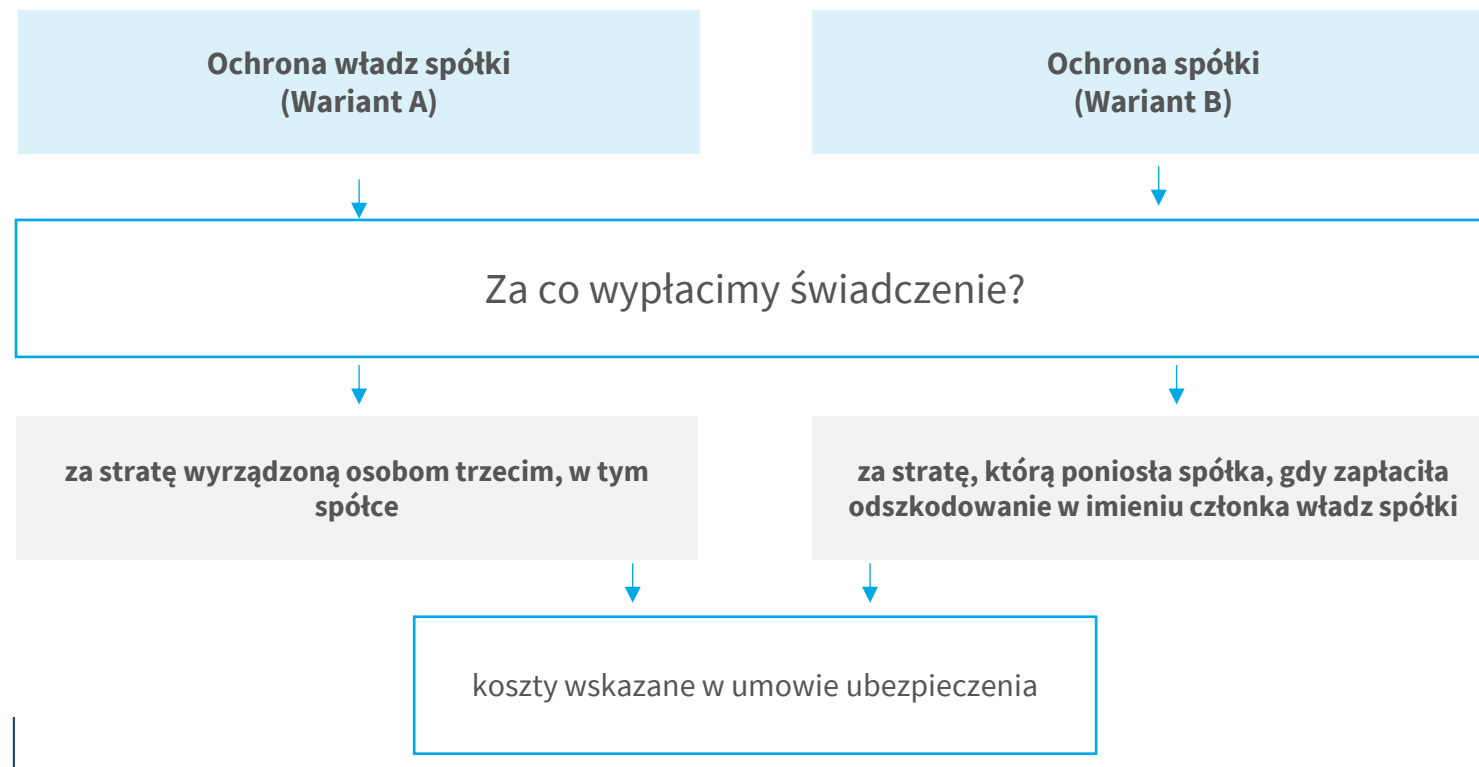


Modułowa budowa ubezpieczenia D&O



Podstawowy zakres ubezpieczenia

Jaki jest zakres ubezpieczenia D&O?



Wariant Ubezpieczenia A i B oraz koszty to minimalny to podstawowy zakres ochrony.



Zakres ubezpieczenia dla Spółki

Jaki jest zakres ubezpieczenia D&O?

W umowie ubezpieczenia D&O znajduje się także ochrona dedykowana Spółce.

Ochrona władz Spółki i Spółki - roszczenia związane z obrotem papierami wartościowymi.
(Wariant C)

Ochrona Współpozwanej Spółki oparta na odpowiedzialności solidarnej
(Wariant D)

Ochrona Spółki - naruszenie praw pracowniczych
(Wariant E)



Czym są koszty obrony?

To wydatki lub opłaty poniesione w związku z obroną przed wniesionym Roszczeniem lub zanim roszczenie zostanie wniesione, w tym w celu wszczęcia przez Ubezpieczonego stosownego postępowania albo jego zaskarżenia.

Polisa D&O oprócz kosztów obrony zawiera również koszty innego rodzaju

- 1 Koszty pełnomocników procesowych
- 2 Koszty opinii prawnych, porad prawnych
- 3 Wynagrodzenie rzeczoznawców lub biegłych
- 4 Koszty przedsądowej obrony oraz sądowej obrony w tym koszty postępowań przygotowawczych i wyjaśniających
- 5 Koszty postępowania sądowego poniesione przez stronę przeciwną
- 6 Koszty podróży w związku ze składaniem zeznań lub wyjaśnień
- 7 Koszty w związku z obroną w sprawie o nieumyślne spowodowanie śmierci bądź naruszenie przepisów BHP



Szerokie spektrum kosztów

Koszty z tej polisy obejmują przede wszystkim wydatki na obronę prawną oraz wypłatę odszkodowań w przypadku roszczeń wobec Ubezpieczonych.

Polisa D&O oprócz kosztów obrony zawiera również koszty innego rodzaju

8 Koszty Konsultanta ds. public relations

9 Koszty wsparcia psychologicznego

10 Koszty ograniczenia straty

11 Koszty awaryjne



Ryzyka dodatkowe

Rozszerzają zakres ochrony w ubezpieczeniu.

Rodzaje ryzyk dodatkowych



Nadwyżkowa ochrona dla kosztów obrony



Zaległości podatkowe



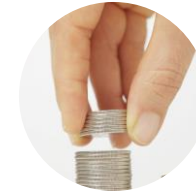
Sprawowanie funkcji poza spółką



Nowe spółki zależne



Warunkowe koszty obrony



Kary i grzywny



Ochrona dla byłych członków władz spółki



Klauzule dodatkowe

Nie ograniczają się jedynie do pokrycia dodatkowych kosztów – obejmują również istotne ryzyka, które są szczególnie pożądane w programach ubezpieczeniowych. Dzięki nim polisa staje się bardziej kompleksowa.

W klauzulach dodatkowych znajduje się także ochrona innego rodzaju, m.in.

- 1 Nadwyżkowa ochrona dla członków rady nadzorczej
- 2 Wydatki na kaucje i poręczenia
- 3 Koszty ekstradycji
- 4 Ograniczenie prawa własności ubezpieczonego
- 5 Koszty posiedzenia doradczego związanego z krytycznymi okolicznościami
- 6 Koszty zarządzania krytycznym zdarzeniem
- 7 Koszty obrony w związku z zanieczyszczeniem środowiska



Wyłączenia charakterystyczne dla D&O

Wyłączenia odpowiedzialności to zapisy, których celem jest ograniczenie ryzyka i jasne zdefiniowanie zakresu ochrony.

Jakie są wyłączenia w ubezpieczeniu D&O?

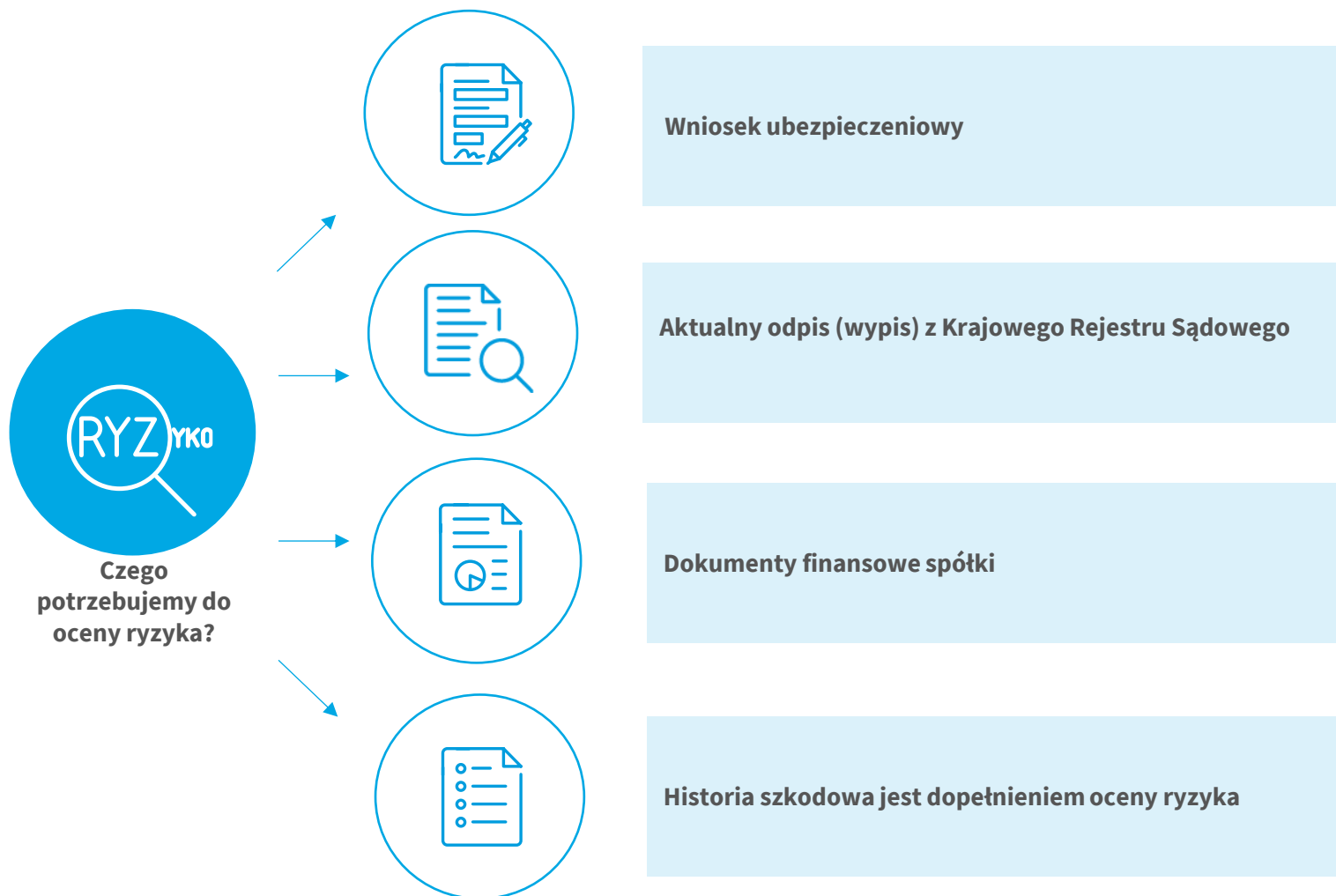
- 1** Działanie lub zaniechanie umyślne
- 2** Działanie lub zaniechanie będące oszustwem
- 3** Roszczenia wynikające z osiągnięcia przez członków władz korzyści osobistych lub majątkowych
- 4** Znane działanie lub zaniechanie
- 5** Znane postępowania lub zgłoszone w ramach innej umowy ubezpieczenia
- 6** Szkody rzeczowe i osobowe
- 7** Kary i grzywny o charakterze karnym
- 8** Emisja papierów wartościowych w okresie ubezpieczenia
- 9** Odpowiedzialność cywilna zawodowa
- 10** Roszczenia zw. z wojną, terroryzmem, itd.



Proces oceny ryzyka

Ocena ryzyka to proces identyfikacji i analizy zagrożeń, określenie prawdopodobieństwa ich wystąpienia i potencjalnych skutków kiedy się zmaterializują.

Jak wygląda ocena ryzyka D&O w PZU?





Przewaga produktu PZU

Każdy produkt, aby odnieść sukces na rynku, musi wyróżniać się czymś więcej niż tylko podstawową funkcjonalnością.



**Zwięzłe, czytelne
OWU**

**Format jak w
innych produktach
PZU**

**Definicja kosztów
obrony ma szeroki
zakres**

**Wyплата także w
drodze uznania
roszczenia**

**Pokrycie w kosztach
obrony dla kosztów
postępowań
przygotowawczych i
wyjaśniających**

**Ubezpieczenie
założycieli**



Korzyści z ubezpieczenia D&O

Ubezpieczenie D&O, to nie tylko zabezpieczenie finansowe — to wyraz odpowiedzialnego zarządzania i troski o stabilność organizacji.

Dlaczego warto kupić ubezpieczenie D&O?



Ochrona majątku członka władz spółki



Ochrona Spółki



Pokrycie zobowiązań finansowych



Zwrot kosztów obrony



Spojrzenie na trendy i tendencje

Jakie są aktualne trendy i tendencje na rynku w ubezpieczeniu D&O?



Trendy

- Wzrost świadomości kadry zarządzającej.
- Wzrost ilości regulacji prawnych.
- Szybki rozwój gospodarki i zmiany w niej zachodzące.



Tendencje

- Odpowiednia ochrona dla ryzyk reputacyjnych i cyberzagrożeń.



Spojrzenie na trendy i tendencje

Jakie są aktualne trendy i tendencje na rynku w ubezpieczeniu D&O?



Trendy

- Wzrost świadomości kadry zarządzającej.
- Wzrost ilości regulacji prawnych.
- Szybki rozwój gospodarki i zmiany w niej zachodzące.



Tendencje

- Odpowiednia ochrona dla ryzyk reputacyjnych i cyberzagrożeń.



Zarządzaj ubezpieczeniem w mojaFirma

mojaFirma to samoobsługowa platforma, dzięki której zyskujesz łatwy i intuicyjny dostęp do produktów, usług i rozwiązań PZU dla klientów korporacyjnych.

Korzystaj z serwisu online zawsze tam, gdzie chcesz i kiedy potrzebujesz.





mojaFirma.pzu.pl

Ubezpieczenie OC Członków Władz Spółki

Prezentacja platformy

Platforma **Ubezpieczenie OC Członków Władz Spółki** kolejnym modułem platformy selfservice mojaFirma



Co zrobić by móc korzystać z platformy mojaFirma - Ubezpieczenie OC Członków Władz Spółki?

1

Kontakt z doradcą PKK w celu autoryzacji brokera i weryfikacji uzupełnionego wniosku o dostęp do mojaFirma

Wypełnienie wniosku o dostęp do mojaFirma i podpisanie go przez **osobę uprawnioną do reprezentacji firmy wskazaną w KRSie.**



Arkusze programu
Microsoft Excel

Kontakt do doradcy
<https://www.pzu.pl/oddzialy-sprzedazy-korporacyjnej>

2

Aktywacja konta

Na wskazany adres mailowy z wniosku zostanie przesłany link aktywacyjny do stworzonego konta. Przy aktywacji konieczne będzie zapoznanie się i zatwierdzenie regulaminu platformy i klauzuli IADO.



Twoje konto jest już aktywne (121 KB).msg

3

Pełnomocnictwo

Posiadanie pełnomocnictwa do **zawierania w imieniu i na rzecz ubezpieczającego umów ubezpieczenia.**

Wniosek o zarejestrowanie nowego użytkownika na platformie mojaFirma.pzu.pl

WNIOSEK O ZAREJESTROWANIE NOWEGO UŻYTKOWNIKA NA PLATFORMIE WWW.MOJAFIRMA.PZU.PL

Dane kancelarii brokerskiej

Nazwa:
Regon:
NIP:
Adres

Imię i nazwisko osoby uprawnionej zgodnie z KRS (jeżeli reprezentacja wieloosobowa, prosimy o wskazanie wszystkich) lub właściciela firmy (jeżeli dotyczy jednoosobowej działalności gospodarczej)

Prosimy o przesłanie wypełnionego elektronicznie wniosku oraz skanu podpisanego wniosku na adres Doradcy klienta

W przypadku pytań prosimy o kontakt z Doradcą klienta

Dane użytkowników Platformy (wszystkie pola są obowiązkowe)

Lp	Nazwisko	Imię	PESEL	Adres email (korespondencja dotycząca systemu będzie wysyłana na ten adres)	Telefon komórkowy (numer telefonu do kontaktu)
1					
2					
3					
4					
5					
6					
7					
8					
9					
10					

Strona 1

Oświadczam, że w przypadku wypowiedzenia, odwołania lub wygaśnięcia pełnomocnictwa, bezzwłocznie tego samego dnia poinformuję PZU S.A. o tym fakcie, przekazując stosowne oświadczenie na adres mojafirma@pzu.pl

Oświadczam, że wskazane powyżej osoby posiadają pełnomocnictwo do reprezentowania firmy oraz mogą zaakceptować w jej imieniu "Regulamin świadczenia Usług drogą elektroniczną za pośrednictwem Platformy www.mojafirma.pzu.pl" a tym samym zawrzeć Umowę o świadczenie Usług drogą elektroniczną

Administratorem powyższych danych osobowych będzie PZU SA z siedzibą w Warszawie, rondo Ignacego Daszyńskiego 4, 00-843 Warszawa

Data i podpis/pieczętka osoby uprawnionej zgodnie z KRS (jeżeli reprezentacja wieloosobowa, konieczna jest odpowiednia ilość podpisów) lub właściciela firmy (jeżeli dotyczy jednoosobowej działalności gospodarczej)

Numer telefonu i adres emailowy osoby podpisującej wniosek

Telefon komórkowy	Adres email





Zapraszamy do korzystania
z platformy selfservice
mojaFirma.pzu.pl

Zapraszamy do
Oddziałów Sprzedaży
Korporacyjnej
PZU

pzu.pl/korpo





D&O z PZU, czyli zarząd pod ochroną

Szkolenie IDD

Anna Pawłowska
Dorota Sworowska
Grzegorz Jancik