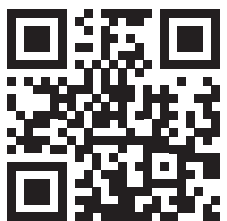




Masz swoje plany, marzenia i styl życia.
My to rozumiemy.

Dlatego poznaj ubezpieczenie grupowe dla
pracowników **TRANS.EU GROUP SPÓŁKA AKCYJNA**
oraz ich najbliższych



<http://www.pzu.pl/trans-eu>

Zeskanuj i sprawdź naszą ofertę online

Przystąp online

pib
/ Broker



Ubezpieczenie grupowe w PZU zapewnia Ci:



SZEROKIE WSPARCIE

np. gdy zachorujesz, złamiesz nogę, urodzi Ci się dziecko albo coś się stanie bliskiej osobie.



WIĘCEJ ZA MNIEJ

bo jesteś częścią dużej firmy, masz dostęp do oferty przygotowanej specjalnie dla TRANS.EU GROUP SPÓŁKA AKCYJNA. To działa. Bo działa z nami PZU.

Kto może przystąpić do ubezpieczenia

Do ubezpieczenia mogą przystąpić **pracownicy TRANS.EU GROUP SPÓŁKA AKCYJNA** oraz:



ich małżonkowie albo partnerzy życiowi,



pełnoletnie dzieci.

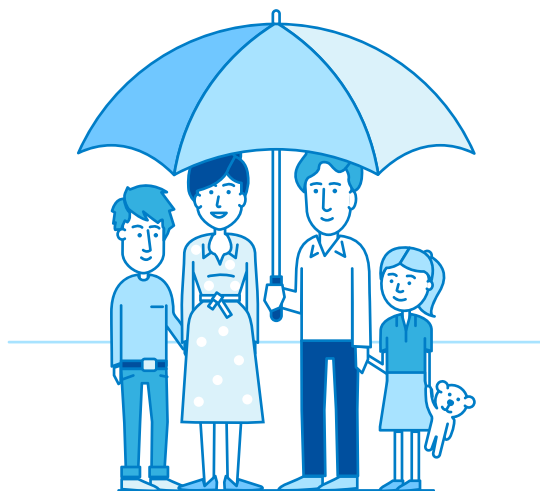
Ochroną obejmujemy osoby, które ukończyły 16. rok życia i nie ukończyły 69. roku życia. Jeśli do ubezpieczenia przystępuje Twój bliski, wypełnia on osobną deklarację i może wybrać inny wariant ubezpieczenia podstawowego niż pracownik.





Zalety ubezpieczenia:

- ✓ Odpowiadamy za **śmierć dziecka bez względu na jego wiek.**
- ✓ Zapewniamy ochronę ubezpieczeniową w przypadku **samobójstwa ubezpieczonego**, popełnionego w ciągu 6 miesięcy od rozpoczęcia ochrony ubezpieczeniowej.
- ✓ Rozszerzyliśmy ochronę **na cały świat** w przypadku pobytu w szpitalu w celu leczenia.
- ✓ Skróciliśmy min. wymagany czas pobytu w szpitalu do **1. dnia za pobyt spowodowany chorobą lub nieszczęśliwym wypadkiem.**
- ✓ **Wydłużyliśmy** odpowiedzialność maksymalnie za **365 dni** pobytu w szpitalu w roku polisowym.
- ✓ Odpowiadamy za **śmierć małżonka/partnera życiowego spowodowaną wypadkiem komunikacyjnym** - dodatkowe świadczenie.
- ✓ Za wykonanie **operacji chirurgicznej spoza Wykazu operacji chirurgicznych** wypłacimy świadczenie w wysokości **3 %** sumy ubezpieczenia operacji chirurgicznych.
- ✓ **Rozszerzyliśmy** zakres **ciężkich chorób** pracownika i małżonka/partnera życiowego o **14 jednostek chorobowych.**
- ✓ Odpowiadamy za całkowitą niezdolność do pracy **bez wymogu niezdolności do samodzielnej egzystencji.**



Zakres podstawowego ubezpieczenia na życie

Tabela prezentuje świadczenia skumulowane.

ZAKRES UBEZPIECZENIA	Wariant 1	Wariant 2
Ubezpieczenie dla ubezpieczonego podstawowego oraz ubezpieczonego bliskiego: małżonka albo partnera życiowego, pełnoletniego dziecka		
WSPARCIE BLISKICH		
• śmierć ubezpieczonego	100 000 zł	150 000 zł
• śmierć ubezpieczonego spowodowana nieszczęśliwym wypadkiem	300 000 zł	350 000 zł
• śmierć ubezpieczonego spowodowana wypadkiem komunikacyjnym	450 000 zł	500 000 zł
• śmierć ubezpieczonego spowodowana wypadkiem w pracy	450 000 zł	500 000 zł
• śmierć ubezpieczonego spowodowana wypadkiem komunikacyjnym w pracy	600 000 zł	650 000 zł
• śmierć ubezpieczonego spowodowana zawałem serca lub udarem mózgu	160 000 zł	250 000 zł
• osierocenie dziecka	6 000 zł	10 000 zł
WSPARCIE DLA CIEBIE		
• śmierć małżonka albo partnera życiowego	28 000 zł	28 000 zł
• śmierć małżonka albo partnera życiowego spowodowana nieszczęśliwym wypadkiem	73 000 zł	83 000 zł
• śmierć małżonka albo partnera życiowego spowodowana wypadkiem komunikacyjnym	45 000 zł	55 000 zł
• śmierć dziecka	6 000 zł	8 000 zł
• śmierć dziecka spowodowana nieszczęśliwym wypadkiem	12 000 zł	20 000 zł
• śmierć rodzica ubezpieczonego lub rodzica małżonka albo partnera życiowego ubezpieczonego	2 000 zł	3 000 zł
• śmierć rodzica ubezpieczonego lub rodzica małżonka albo partnera życiowego ubezpieczonego spowodowana nieszczęśliwym wypadkiem	5 000 zł	10 000 zł
• urodzenie dziecka	2 000 zł	3 000 zł
• urodzenie martwego dziecka	4 000 zł	6 000 zł
WSPARCIE W RAZIE CHOROBY		
• ciężka choroba ubezpieczonego - zakres rozszerzony plus	18 000 zł	25 000 zł
• wystąpienie u ubezpieczonego nowotworu złośliwego we wczesnym stadium	4 500 zł	6 250 zł
• ciężka choroba małżonka albo partnera życiowego - zakres rozszerzony plus	4 000 zł	6 000 zł
• wystąpienie u małżonka albo partnera życiowego nowotworu złośliwego we wczesnym stadium	1 000 zł	1 500 zł
• ciężka choroba dziecka	5 000 zł	10 000 zł
WSPARCIE POSZPITALNE		
• leczenie szpitalne ubezpieczonego:	min. 1-dniowy pobyt wskutek choroby albo min. 1-dniowy pobyt wskutek NW	min. 1-dniowy pobyt wskutek choroby albo min. 1-dniowy pobyt wskutek NW
◦ za dzień pobytu w szpitalu spowodowanego chorobą	100,00 zł	150,00 zł
◦ za dzień pobytu w szpitalu spowodowanego nieszczęśliwym wypadkiem (za pierwsze 14 dni pierwszego pobytu)	550,00 zł	675,00 zł
◦ za dzień pobytu w szpitalu spowodowanego nieszczęśliwym wypadkiem (od 15 dnia pobytu)	100,00 zł	150,00 zł
◦ za dzień pobytu w szpitalu spowodowanego wypadkiem komunikacyjnym (za pierwsze 14 dni pierwszego pobytu)	730,00 zł	855,00 zł
◦ za dzień pobytu w szpitalu spowodowanego wypadkiem w pracy (za pierwsze 14 dni pierwszego pobytu)	730,00 zł	855,00 zł
◦ za dzień pobytu w szpitalu spowodowanego wypadkiem komunikacyjnym w pracy (za pierwsze 14 dni pierwszego pobytu)	910,00 zł	1 035,00 zł
◦ za dzień pobytu w szpitalu spowodowanego zawałem serca lub udarem mózgu (za pierwsze 14 dni pierwszego pobytu)	300,00 zł	510,00 zł
◦ pobyt na oddziale intensywnej terapii (jednorazowo za cały pobyt)	1 000,00 zł	1 050,00 zł
◦ za dzień rekonwalescencji - za każdy dzień zwolnienia lekarskiego (maksymalnie za 30 dni po minimum 14-dniowym pobycie w szpitalu)	50,00 zł	80,10 zł
◦ poza terytorium Polski	TAK	TAK
• specjalistyczne leczenie ubezpieczonego	4 000 zł	10 000 zł
• wykonanie operacji chirurgicznej u ubezpieczonego:		
◦ I klasa	5 000,00 zł	12 000,00 zł
◦ II klasa	2 500,00 zł	6 000,00 zł
◦ III klasa	1 500,00 zł	3 600,00 zł
◦ IV klasa	500,00 zł	1 200,00 zł
◦ V klasa	250,00 zł	600,00 zł
◦ spoza Wykazu operacji chirurgicznych	150,00 zł	360,00 zł
WSPARCIE POWYPADKOWE		
• całkowita niezdolność do pracy i samodzielnej egzystencji	100 000 zł	100 000 zł
• uszczerbek na zdrowiu ubezpieczonego spowodowany nieszczęśliwym wypadkiem	ROZSZERZONY	ROZSZERZONY
◦ za 1 % uszczerbku na zdrowiu wymienionego w Tabeli uszczerbków na zdrowiu w zakresie podstawowym	700,00 zł	1 000,00 zł
◦ uszkodzenie ciała, nie wymienione w Tabeli uszczerbków na zdrowiu w zakresie podstawowym, o ile jego leczenie objęło co najmniej 2 stacjonarne konsultacje lekarskie – 0,5% uszczerbku na zdrowiu	350,00 zł	500,00 zł
• uszczerbek na zdrowiu ubezpieczonego spowodowany zawałem serca lub udarem mózgu - za 1 % uszczerbku na zdrowiu	600,00 zł	800,00 zł

ZAKRES UBEZPIECZENIA	Wariant 1	Wariant 2
INDYWIDUALNA KONTYNUACJA		
• prawo do indywidualnego kontynuowania ubezpieczenia	TAK	TAK
USŁUGI ASSISTANCE		
• Asystent w czasie utraty zdrowia	TAK	TAK
SKŁADKA MIESIĘCZNA ZA OSOBE	57,00 zł	84,00 zł

Procedury medyczne i wykaz jednostek chorobowych

Ciężka choroba ubezpieczonego, małżonka/partnera życiowego - zakres rozszerzony plus:

bakteryjne zapalenie mózgu lub opon mózgowo-rdzeniowych, bakteryjne zapalenie wsierdza, bąblowica z zajęciem mózgu, borelioza z zajęciem serca, borelioza z zajęciem układu nerwowego (neuroborelioza), całkowita utrata mowy, całkowita utrata słuchu w obydwu uszach, całkowita utrata wzroku w obydwu oczach, choroba Alzheimer'a, choroba Creutzfeldta-Jakoba, choroba Huntingtona, choroba Leśniowskiego-Crohna z powikłaniami, choroba neuronu ruchowego (stwardnienie zanikowe boczne), choroba niedokrwienności serca leczona metodą pomostowania (by-pass), choroba Parkinsona, gruźlica wymagająca leczenia szpitalnego, kleszczowe zapalenie mózgu, niedokrwistość aplastyczna (anemia aplastyczna), niezłośliwy guz mózgu, nowotwór złośliwy, oparzenie wymagające leczenia szpitalnego, porażenie (paraliż) kończyn wskutek uszkodzenia rdzenia kręgowego, przewlekła choroba nerek z leczeniem nerkozastępczym, reumatoidalne zapalenie stawów z niepełnosprawnością, ropień mózgu leczony chirurgicznie, schyłkowa niewydolność wątroby, sepsa (posocznica), stwardnienie rozsiane, śpiączka z ciężkimi następstwami w wyniku uszkodzenia mózgu, tętniak aorty brzusznej leczony chirurgicznie, tętniak aorty piersiowej leczony chirurgicznie, tężec, toczeń rumieniowaty układowy z zajęciem narządów wewnętrznych, transplantacja, udar mózgu z trwałym ubytkiem neurologicznym, uraz czaszkowo-mózgowy, utrata kończyny, wrzodziejące zapalenie jelita grubego z powikłaniami, wścieklizna, zakażenie wirusem HIV w wyniku transfuzji, zakażenie wirusem HIV zawodowe, zakażona martwica trzustki, zastawkowa wada serca leczona chirurgicznie wszczępieniem zastawki, zator tętnicy płucnej, zawał serca, zgorzel gazowa

Dodatkowe jednostki chorobowe ubezpieczonego, małżonka/partnera życiowego:

ostra niewydolność wątroby, ziarniakowatość z zapaleniem naczyń (Wegenera), rozpoznanie AIDS, odmrożenie, limfocytoma (pseudochłoniak boreliozowy), bąblowica, wrzodziejące zapalenie jelita grubego, kardiomiopatia przerostowa, choroba Alzheimer'a, śpiączka, toczeń rumieniowaty układowy, utrata mowy, transplantacja - uwzględnienie jelita cienkiego, zespół krótkiego jelita.

Leczenie specjalistyczne ubezpieczonego: abłacja, chemioterapia, dializoterapia, radioterapia choroby nowotworowej, radioterapia Gamma Knife lub Cyber Knife choroby nowotworowej, terapia interferonowa, terapia radiojodem nienowotworowych chorób tarczycy, wszczępienie kardiowertera-defibrylatora, wszczępienie stymulatora resynchronizującego, wszczępienie stymulatora serca (rozrusznika).

Ciężka choroba dziecka: bakteryjne zapalenie wsierdza, całkowita utrata słuchu w co najmniej jednym uchu, całkowita utrata wzroku w co najmniej jednym oku, choroba Leśniowskiego-Crohna, ciężkie oparzenie, cukrzyca typu 1, dystrofia mięśniowa, nagminne porażenie dziecięce (choroba Heinego-Medina), neuroborelioza, niedokrwistość aplastyczna, niedokrwistość hemolityczna, niezłośliwy guz mózgu, nowotwór złośliwy, paraliż kończyn wskutek uszkodzenia rdzenia kręgowego, przewlekła niewydolność nerek, schyłkowa niewydolność wątroby, sepsa (posocznica), śpiączka, tężec, toczeń rumieniowaty układowy, transplantacja, utrata kończyny, wścieklizna, zakażenie wirusem HIV w wyniku transfuzji, zapalenie mózgu, zapalenie opon mózgowo-rdzeniowych

Wypłata świadczenia

Roszczenie można zgłosić na jeden z 4 sposobów:



za pośrednictwem aplikacji **mojePZU**:

1. należy złożyć wniosek na stronie moje.pzu.pl,
2. wybrać „Zgłoś szkodę”,
3. wypełnić prosty formularz i załączyć dokumenty.



przez telefon:

wniosek można złożyć telefonicznie pod numerem telefonu 801 102 102 (opłata zgodna z taryfą operatora). Konsultant poprosi Cię o przesłanie dokumentów na wskazany adres e-mail.



osobiście:

w każdym oddziale PZU na terenie całego kraju. Placówki znajdują się na stronie: pzu.pl.



przez Internet:

na stronie pzu.pl znajduje się internetowy formularz zgłoszenia roszczenia. Należy wybrać „Zgłoś szkodę lub roszczenie”, wypełnić prosty wniosek i dołączyć zeskanowane lub sfotografowane dokumenty.

Karencje w ubezpieczeniu podstawowym

Nie stosujemy karencji, gdy dzień przystąpienia do ubezpieczenia przypada:

- 1 w pierwszym dniu miesiąca następującego bezpośrednio **po dniu powstania stosunku prawnego ubezpieczonego podstawowego (pracownika)** z ubezpieczającym albo w kolejnych dwóch miesiącach lub
- 2 w pierwszym dniu miesiąca następującego bezpośrednio **po dniu zawarcia związku małżeńskiego z ubezpieczonym podstawowym (pracownikiem)** albo w kolejnych dwóch miesiącach (a jesteś małżonkiem ubezpieczonego podstawowego) lub
- 3 w pierwszym dniu miesiąca następującego bezpośrednio **po dniu ukończenia przez Ciebie 18 lat**, jalbo w kolejnych dwóch miesiącach (a jesteś pełnoletnim dzieckiem ubezpieczonego podstawowego- pracownika).

W pozostałych przypadkach karencja zgodna z OWU:

- śmierć ubezpieczonego, śmierć małżonka/partnera życiowego, śmierć dziecka, śmierć rodziców/teściów - 6 miesięcy
- urodzenie dziecka - 9 miesięcy
- ciężka choroba ubezpieczonego - 90 dni
- ciężkie choroby małżonka - 180 dni
- ciężkie choroby dziecka - 90 dni
- leczenie szpitalne - 30 dni
- leczenie specjalistyczne - 90 dni
- operacje chirurgiczne - 180 dni

Przystąpienie do ubezpieczenia



APLIKACJA MOJE PZU



1 etap – wypełnij formularz zgłoszeniowy:

<http://www.pzu.pl/trans-eu>

2 etap – przystąp do ubezpieczenia w mojePZU:

www.moje.pzu.pl lub w aplikacji mobilnej.

Po wypełnieniu formularza otrzymasz maila, w którym prześlemy zaproszenie do założenia konta w mojePZU, lub jeśli masz już konto, prośbę o zalogowanie się i zapoznanie z dostępną ofertą.

Jak założyć konto w mojePZU

- 1 Wejdź w link podany w otrzymanym e-mailu
- 2 Wprowadź podstawowe dane: imię, nazwisko i PESEL
- 3 Wpisz kod podany w otrzymanym e-mailu
- 4 Uzpełnij dane kontaktowe oraz oświadczenia
- 5 Wpisz otrzymany kod i dokończ rejestrację

Jak wypełnić deklarację w mojePZU

- 1 Wybierz interesujący Cię zakres ubezpieczenia
- 2 Uzpełnij brakujące dane
- 3 Wskaż uposażonych oraz partnera życiowego, jeśli go posiadasz
- 4 Oznacz oświadczenia woli
- 5 Udostępnij ofertę swoim bliskim i wyślij deklarację do pracodawcy

Deklaracje powinny wpłynąć do pracodawcy do **15 dnia miesiąca** poprzedzającego, by ochrona mogła rozpocząć się od **1 dnia kolejnego miesiąca**

UWAGA! W przypadku chęci zgłoszenia do ubezpieczenia swojego małżonka/partnera lub dziecka, po wystaniu swojej deklaracji przystąpienia w aplikacji - pracownik może udostępnić ofertę swojemu bliskiemu (należy podać jego podstawowe dane oraz dane kontaktowe i przekazać ofertę).

Kontakt:

PZU Życie SA

Ewa Boryńska

tel. 666 880 281, e-mail: ewborynska@pzu.pl

PIB Broker

Marek Majchrzak

Broker

Zespół Ubezpieczeń Grupowych

tel. 571 609 488, e-mail: marek.majchrzak@pib-broker.pl

Zakładem ubezpieczeń jest PZU Życie SA. Ten materiał nie jest ofertą w rozumieniu art. 66 Kodeksu cywilnego i ma charakter wyłącznie informacyjny. Szczegółowe informacje o zakresie ubezpieczenia, w tym o wyłączeniach, ograniczeniach odpowiedzialności, definicjach małżonka, rodzica, rodzica małżonka albo partnera życiowego oraz dzieci znajdziesz w aktualnych ogólnych warunkach grupowego ubezpieczenia PZU Na Życie Plus oraz w ogólnych warunkach poszczególnych ubezpieczeń dodatkowych, dostępnych u naszych agentów.

Jak zmienić wariant w mojePZU

- 1 Wejdź na mojePZU, znajdź zakładkę Produkty i Oferty-> Moje Oferty. Wejdź w Szczegóły przy ofercie ubezpieczenia.
- 2 Wybierz interesujące Cię nowe warianty ubezpieczenia
- 3 Uzpełnij swoje dane
- 4 Sprawdź dane wprowadzone na formularzu przystąpienia
- 5 Zaznacz oświadczenia i wyślij swoje przystąpienie do PZU

UWAGA! Jeżeli chcesz by Twój małżonek/partner życiowy lub pełnoletnie dziecko również przystąpiło do ubezpieczenia lub rozszerzyli zakres ochrony o polisę, o którą Ty rozszerzasz swoje ubezpieczenie, udostępni im ofertę. Osoba, której udostępniysz ofertę zobaczy ją po zalogowaniu się do mojePZU. Jeżeli Twój bliski ma już aktywną deklarację przystąpienia to podobnie jak Ty może zmienić wariantu posiadanej polisy.

Jak zmienić dane w mojePZU

- 1 Wejdź na mojePZU, znajdź zakładkę Produkty i Szczegóły-> Edytuj
- 2 Wybierz jaki rodzaj danych chcesz zmienić: swoje czy uposażonych. Kliknij Edytuj przy wybranej do zmiany sekcji danych
- 3 Wprowadź zmiany
- 4 Po wprowadzeniu zmian kliknij Dalej. By zaakceptować zmiany wybierz jedną z metod potwierdzenia Twoich danych: e-mail lub SMS
- 5 Po autoryzacji wybraną metodą otrzymasz komunikat ze statusem wprowadzonych zmian. Otrzymasz również e-mail ze statusem wprowadzonych zmian.

UWAGA! Zmiana danych na deklaracji nie aktualizuje danych w innych ubezpieczeniach, które posiadasz ani na profilu konta mojePZU. Przy zmianie uposażonych - suma świadczeń przysługująca uposażonym, których dane wprowadzasz na deklaracji musi być równa 100%.

Jak zrezygnować z ubezpieczenia

W celu rezygnacji z ubezpieczenia wejdź na stronę ...lub skontaktuj się z Zespołem Benefitów – ...

Co jeszcze zrobisz w mojePZU

Dzięki mojePZU będziesz mógł **sprawdzać swoje polisy, sprawdzać dokumentację ubezpieczeniową, wykupić/umówić wizytę lekarską, zgłosić i sprawdzić status roszczenia, kupić polisę online PZU Auto, PZU Dom, PZU Wojażer, przystąpić do klubu PZU Pomocni i korzystać z rabatów w wielu sklepach i punktach usługowych.**

