



Grupowe ubezpieczenie na życie dla pracowników **Gdańskiego Uniwersytetu Medycznego** i członków ich rodzin



Oferta dostępna jest również na
stronie internetowej:
www.pzu.pl/gumed



Szanowni Państwo,

Informujemy, że **Gdański Uniwersytet Medyczny** przy udziale **Supra Brokers S.A.** przeprowadził postępowanie przetargowe na usługę grupowego ubezpieczenia na życie, w wyniku którego najkorzystniejszą ofertę złożyło **PZU Życie SA.**

Nowy program ubezpieczenia będzie obowiązywał od 1 kwietnia 2026 r. do 31 marca 2029 r.

Aby zachować ochronę ubezpieczeniową należy wybrać nowy wariant ubezpieczenia oraz **wypełnić deklarację przystąpienia do 13 marca 2026 r.**, aby zostać objętym ubezpieczeniem od 1 kwietnia 2026 r. na nowych warunkach.

Propozycja nowego programu:



Pakiet podstawowy

4 warianty ubezpieczenia ochronnego



Pakiety dodatkowe

- Ochrona dla dziecka
- Wsparcie dla rodziny
- Wsparcie na wypadek nowotworu
- Wsparcie dla Twojego serca
- Wsparcie w Razie wypadku
- Wsparcie po wypadku

Kto może przystąpić do ubezpieczenia?

Do ubezpieczenia będą mieli prawo przystąpić pracownicy Zamawiającego oraz członkowie ich rodzin, którzy w dniu składania deklaracji przystąpienia ukończyli 18. rok życia i nie ukończyli 69. roku życia. Do ubezpieczenia będą mogły przystąpić osoby, które przekroczyły wiek 69 lat pod warunkiem, że były objęte ochroną ubezpieczeniową w ramach ubezpieczenia grupowego funkcjonującego w Gdańskim Uniwersytecie Medycznym w ramach dotychczasowej umowy z PZU Życie SA.

Jak przystąpić do ubezpieczenia?



ONLINE

Wypełnij **formularz zgłoszeniowy**, a następnie przejdź do rejestracji i przystąp do ubezpieczenia w **serwisie mojePZU.**

Przystąpienie on-line jest dwuetapowe: 1

etap – wypełnij formularz zgłoszeniowy

2 etap – przystąp do ubezpieczenia w mojePZU:

www.moje.pzu.pl lub w aplikacji mobilnej.

Deklarację w mojePZU należy wypełnić do 13 marca 2026 r.

lub



TRADYCYJNIE

Wypełnij **papierową deklarację przystąpienia do ubezpieczenia** - zaznacz wybrane warianty i dostarcz ją **do 13 marca 2026 r.**

Zalety oferty

- ✓ Nasza ochrona ubezpieczeniowa działa 24 godziny na dobę, 7 dni w tygodniu.
- ✓ Zapewniamy zabezpieczenie dla Twoich bliskich w razie nieprzewidzianych zdarzeń.
- ✓ Do ubezpieczenia na życie mogą przystępować pracownicy, małżonkowie, pełnoletnie dzieci oraz partnerzy życiowi przebywający na zwolnieniu lekarskim, w szpitalu lub uznani za niezdolnych do pracy – pod warunkiem zachowania ciągłości w PZU lub w konkurencji (dotyczy podstawowego ubezpieczenia na życie).
- ✓ **Znosimy karencję** dla pracowników, ich małżonków i partnerów życiowych oraz pełnoletnich dzieci, którzy przystąpią do ubezpieczenia w pierwszych trzech miesiącach od momentu wprowadzenia oferty, tj. **od 1 kwietnia 2026 r., 1 maja 2026 r., 1 czerwca 2026 r.**, (dotyczy Pakietu Podstawowego).
- ✓ **Brak oceny medycznej** dla wszystkich pracowników oraz osób aktualnie ubezpieczonych: małżonków, partnerów życiowych oraz pełnoletnich dzieci. Dopuszcza się zastosowanie ankiet medycznych i oświadczeń o stanie zdrowia wyłącznie w stosunku do uprawnionych członków rodzin pracowników nieobjętych ochroną ubezpieczeniową w ramach dotychczasowej umowy z PZU Życie SA.
- ✓ Wypłacamy świadczenie za każdy dzień pobytu w szpitalu ubezpieczonego, który trwał:
 - min. 3 dni w przypadku choroby,
 - min. 1 dzień w razie nieszczęśliwego wypadku.
- ✓ Ponosimy odpowiedzialność za pobyt w szpitalu do 365 dni w roku polisowym.
- ✓ Do wypłaty świadczenia zaliczamy całą długość pobytu w szpitalu, nawet przed odpowiedzialnością PZU (świadczenia wypłacane tylko za dni pobytu w odpowiedzialności)
- ✓ Zakres ubezpieczenia obejmuje 610 rodzajów procedur chirurgicznych w podziale na 5 klas.
- ✓ Rozszerzamy ochronę za śmierć dziecka bez względu na jego wiek.
- ✓ Ponosimy odpowiedzialność za zdarzenia, które zaszyły w okresie naszej odpowiedzialności, ale których przyczyna (NNW, choroba lub postępowanie diagnostyczno - lecznicze) miała miejsce przed początkiem odpowiedzialności, ale w okresie odpowiedzialności z tytułu poprzedniej umowy.
- ✓ Wszystkie sprawy związane z ubezpieczeniem możesz załatwić online w serwisie mojePZU.
- ✓ Możliwość stosowania zniżek indywidualnych w wysokości 10% w zakresie wybranych ubezpieczeń komunikacyjnych oraz majątkowych.

WYKAZ CHORÓB

Katalog - ciężka choroba ubezpieczonego lub małżonka albo partnera życiowego - zakres rozszerzony plus

anemia aplastyczna (niedokrwistość aplastyczna), bąblowiec mózgu, chirurgiczne leczenie choroby niedokrwiennej serca (by-pass), choroba Creutzfeldta-Jakoba, zator tętnicy płucnej, przewłoka niewydolność nerek, nowotwór złośliwy, kleszczowe zapalenie mózgu, ropień mózgu, sepsa (posocznica), tężec, udar mózgu z trwałym ubytkiem neurologicznym, wścieklizna, zakażenie wirusem HIV w wyniku transfuzji, zakażenie wirusem HIV zawodowe, zawał serca, zgorzel gazowa, neuroborelioza, chirurgiczne leczenie choroby aorty brzusznej, chirurgiczne leczenie choroby aorty piersiowej, gruźlica, schyłkowa niewydolność wątroby, utrata kończyn, całkowita utrata słuchu w obydwu uszach, chirurgiczne leczenie zastawkowej wady serca, choroba neuronu ruchowego (stwardnienie zanikowe boczne), choroba Huntingtona, bakteryjne zapalenie mózgu lub opon mózgowo-rdzeniowych, zakażona martwica trzustki, bakteryjne zapalenie wsierdza, stwardnienie rozsiane, ciężkie oparzenie, transplantacja, całkowita utrata wzroku w obydwu oczach, niezłośliwy guz mózgu, choroba Parkinsona.

Katalog - ciężka choroba dziecka

bakteryjne zapalenie wsierdza, całkowita utrata słuchu w co najmniej jednym uchu, całkowita utrata wzroku w co najmniej jednym oku, choroba Leśniowskiego-Crohna, ciężkie oparzenie, cukrzyca typu 1, dystrofia mięśniowa, nagminne porażenie dziecięce (choroba Heinego-Medina), neuroborelioza, niedokrwistość aplastyczna, niedokrwistość hemolityczna, niezłośliwy guz mózgu, nowotwór złośliwy, paraliż kończyn wskutek uszkodzenia rdzenia kręgowego, przewłoka niewydolność nerek, schyłkowa niewydolność wątroby, sepsa (posocznica), śpiączka, tężec, toczeń rumieniowaty układowy, transplantacja, utrata kończyn, wścieklizna, zakażenie wirusem HIV w wyniku transfuzji, zapalenie mózgu, zapalenie opon mózgowo-rdzeniowych.

Propozycja nowego ubezpieczenia na życie

W poniższej tabeli prezentujemy wysokość świadczeń za poszczególne zdarzenia. Kwota świadczenia jest skumulowaną wysokością świadczeń wynikających z ogólnych warunków ubezpieczenia (OWU), która jest wypłacana w razie zajścia danego zdarzenia.

| ZAKRES UBEZPIECZENIA | PAKIET PODSTAWOWY I | PAKIET PODSTAWOWY II | PAKIET PODSTAWOWY III | PAKIET PODSTAWOWY IV |
|--|--|---|---|---|
| UBEZPIECZONY | | | | |
| • śmierć ubezpieczonego spowodowana wypadkiem komunikacyjnym w pracy | 460 000 zł | 520 000 zł | 560 000 zł | 700 000 zł |
| • śmierć ubezpieczonego spowodowana wypadkiem komunikacyjnym | 340 000 zł | 390 000 zł | 430 000 zł | 600 000 zł |
| • śmierć ubezpieczonego spowodowana wypadkiem w pracy | 340 000 zł | 390 000 zł | 430 000 zł | 600 000 zł |
| • śmierć ubezpieczonego spowodowana nieszczęśliwym wypadkiem | 220 000 zł | 260 000 zł | 280 000 zł | 400 000 zł |
| • śmierć ubezpieczonego | 80 000 zł | 105 000 zł | 120 000 zł | 140 000 zł |
| • osierocenie dziecka | 8 000 zł | 9 000 zł | 10 000 zł | 13 000 zł |
| • ciężka choroba ubezpieczonego - zakres rozszerzony plus | 17 000 zł | 20 000 zł | 25 000 zł | 26 000 zł |
| • leczenie szpitalne ubezpieczonego: | min. 3-dniowy pobyt wskutek choroby albo min. 1-dniowy pobyt | | | |
| ◦ za dzień pobytu w szpitalu spowodowanego chorobą | 120 zł | 130 zł | 140 zł | 160 zł |
| ◦ za dzień pobytu w szpitalu spowodowanego nieszczęśliwym wypadkiem (za pierwsze 14 dni pierwszego pobytu) | 600 zł | 780 zł | 840 zł | 960 zł |
| ◦ za dzień pobytu w szpitalu spowodowanego nieszczęśliwym wypadkiem (od 15. dnia pobytu) | 120 zł | 130 zł | 140 zł | 160 zł |
| ◦ pobyt na oddziale intensywnej terapii (jednorazowo za cały pobyt) | 600 zł | 650 zł | 700 zł | 800 zł |
| ◦ poza terytorium Polski | ✓ | ✓ | ✓ | ✓ |
| • Karta apteczna | odbiór w aptece produktów o wartości 200 zł | odbiór w aptece produktów o wartości 200 zł | odbiór w aptece produktów o wartości 300 zł | odbiór w aptece produktów o wartości 300 zł |
| • wykonanie operacji chirurgicznej u ubezpieczonego: | ✓ | ✓ | ✓ | ✓ |
| ◦ I klasa | 7 000 zł | 8 000 zł | 10 000 zł | 20 000 zł |
| ◦ II klasa | 3 500 zł | 4 000 zł | 5 000 zł | 10 000 zł |
| ◦ III klasa | 2 100 zł | 2 400 zł | 3 000 zł | 6 000 zł |
| ◦ IV klasa | 770 zł | 880 zł | 1 100 zł | 2 200 zł |
| ◦ V klasa | 770 zł | 880 zł | 1 100 zł | 2 200 zł |
| ◦ w znieczuleniu ogólnym | 350 zł | 400 zł | 500 zł | 1 000 zł |
| • uszczerbek na zdrowiu ubezpieczonego spowodowany nieszczęśliwym wypadkiem | PODSTAWOWY | PODSTAWOWY | PODSTAWOWY | PODSTAWOWY |
| ◦ za 1 % uszczerbku na zdrowiu wymienionego w Tabeli uszczerbków na zdrowiu w zakresie podstawowym | 825 zł | 910 zł | 1 100 zł | 1 300 zł |
| • uszczerbek na zdrowiu ubezpieczonego spowodowany zawałem serca lub udarem mózgu - za 1 % uszczerbku na zdrowiu | 825 zł | 910 zł | 1 100 zł | 1 300 zł |
| MAŁŻONEK ALBO PARTNER ŻYCIOWY | | | | |
| • śmierć małżonka albo partnera życiowego spowodowana nieszczęśliwym wypadkiem | 50 000 zł | 60 000 zł | 62 000 zł | 80 000 zł |
| • śmierć małżonka albo partnera życiowego | 17 000 zł | 22 000 zł | 31 000 zł | 40 000 zł |
| • ciężka choroba małżonka albo partnera życiowego - zakres rozszerzony plus | 5 000 zł | 6 000 zł | 6 000 zł | 8 000 zł |
| DZIECKO | | | | |
| • urodzenie dziecka | 1 900 zł | 2 200 zł | 3 000 zł | 3 500 zł |
| • urodzenie dziecka martwego | 3 800 zł | 4 400 zł | 6 000 zł | 7 000 zł |
| • śmierć dziecka | 7 000 zł | 8 000 zł | 10 000 zł | 11 000 zł |
| • ciężka choroba dziecka | 5 000 zł | 6 000 zł | 6 500 zł | 7 600 zł |
| • ciężka choroba dziecka - usługi medyczne | ✓ | ✓ | ✓ | ✓ |
| RODZICE | | | | |
| • śmierć rodzica ubezpieczonego lub rodzica małżonka albo partnera życiowego | 2 700 zł | 3 100 zł | 3 200 zł | 4 000 zł |
| POZOSTAŁE | | | | |
| • prawo do indywidualnego kontynuowania ubezpieczenia | ✓ | ✓ | ✓ | ✓ |
| SKŁADKA MIESIĘCZNA ZA OSOBĘ* | 70,00 zł | 85,00 zł | 115,00 zł | 139,00 zł |

Najkorzystniejszy pakiet

Sprawdź, jak zwiększają się świadczenia w Pakiecie IV po zastosowaniu pakietu dodatkowego
W Razie Wypadku - **najkorzystniejszy wybór**

| ZAKRES UBEZPIECZENIA | PAKIET PODSTAWOWY IV rozszerzony o pakiet W Razie Wypadku - zakres rozszerzony |
|---|--|
| UBEZPIECZONY | |
| • śmierć ubezpieczonego spowodowana wypadkiem komunikacyjnym w pracy | 900 100 zł |
| • śmierć ubezpieczonego spowodowana wypadkiem komunikacyjnym | 700 100 zł |
| • śmierć ubezpieczonego spowodowana wypadkiem w pracy | 600 100 zł |
| • śmierć ubezpieczonego spowodowana nieszczęśliwym wypadkiem | 400 100 zł |
| • śmierć ubezpieczonego | 140 100 zł |
| • śmierć ubezpieczonego spowodowana wypadkiem komunikacyjnym w porze nocnej (22.00-6.00 czasu lokalnego) | 800 100 zł |
| • śmierć ubezpieczonego spowodowana wypadkiem komunikacyjnym w pracy w porze nocnej (22:00-6:00 czasu lokalnego) | 1 000 100 zł |
| • śmierć ubezpieczonego spowodowana wypadkiem komunikacyjnym z udziałem samochodu ciężarowego | 800 100 zł |
| • śmierć ubezpieczonego spowodowana wypadkiem komunikacyjnym w pracy z udziałem samochodu ciężarowego | 1 000 100 zł |
| • śmierć ubezpieczonego spowodowana wypadkiem komunikacyjnym w pracy z udziałem samochodu ciężarowego w porze nocnej (22.00-6.00 czasu lokalnego) | 1 100 100 zł |
| • śmierć ubezpieczonego spowodowana wypadkiem komunikacyjnym z udziałem samochodu ciężarowego w porze nocnej (22.00-6.00 czasu lokalnego) | 900 100 zł |
| • śmierć ubezpieczonego spowodowana pożarem albo zatruciem tlenkiem węgla | 500 100 zł |
| • śmierć ubezpieczonego spowodowana utonięciem | 500 100 zł |
| • śmierć ubezpieczonego spowodowana wybuchem gazu | 500 100 zł |
| • śmierć ubezpieczonego spowodowana porażeniem prądem albo uderzeniem pioruna | 500 100 zł |
| • śmierć ubezpieczonego spowodowana uprawianiem sportu | 500 100 zł |
| • śmierć ubezpieczonego spowodowana uprawianiem niebezpiecznego sportu | 600 100 zł |
| • śmierć ubezpieczonego spowodowana uprawianiem sportu na kółkach | 600 100 zł |
| • śmierć ubezpieczonego spowodowana uprawianiem narciarstwa albo snowboardu | 700 100 zł |
| • osierocenie dziecka | 13 000 zł |
| • ciężka choroba ubezpieczonego - zakres rozszerzony plus | 26 000 zł |
| • leczenie szpitalne ubezpieczonego: | |
| ◦ za dzień pobytu w szpitalu spowodowanego chorobą | 160 zł |
| ◦ za dzień pobytu w szpitalu spowodowanego nieszczęśliwym wypadkiem (za pierwsze 14 dni) | 960 zł |
| ◦ za dzień pobytu w szpitalu spowodowanego nieszczęśliwym wypadkiem (od 15. dnia pobytu) | 160 zł |
| ◦ pobyt na oddziale intensywnej terapii (jedenorazowo za cały pobyt) | 800 zł |
| ◦ poza terytorium Polski | ✓ |
| • Karta apteczna | odbiór w aptece produktów o wartości 300 zł |
| • wykonanie operacji chirurgicznej u ubezpieczonego: | ✓ |
| ◦ I klasa | 20 000 zł |
| ◦ II klasa | 10 000 zł |
| ◦ III klasa | 6 000 zł |
| ◦ IV klasa | 2 200 zł |
| ◦ V klasa | 2 200 zł |
| ◦ w znieczuleniu ogólnym | 1 000 zł |
| • uszczerbek na zdrowiu ubezpieczonego spowodowany nieszczęśliwym wypadkiem | PODSTAWOWY |
| ◦ za 1 % uszczerbku na zdrowiu wymienionego w Tabeli uszczerbków na zdrowiu w zakresie podstawowym | 1 300 zł |
| • uszczerbek na zdrowiu ubezpieczonego spowodowany zawałem serca lub udarem mózgu - za 1 % uszczerbku na zdrowiu | 1 300 zł |
| • złamanie kości, spowodowane uprawianiem sportu na kółkach, uprawianiem joggingu, grą w | odpowiedni % z 20 000 zł |
| • oparzenie spowodowane nieszczęśliwym wypadkiem | 20 000 zł |
| • trwałe inwalidztwo, spowodowane: wypadkiem komunikacyjnym, pożarem, wybuchem gazu, porażeniem prądem albo uderzeniem pioruna | całkowite - 20 000 zł częściowe - odpowiedni % z 20 000 zł |
| MAŁŻONEK ALBO PARTNER ŻYCIOWY | |
| • śmierć małżonka albo partnera życiowego spowodowana wypadkiem komunikacyjnym | 180 000 zł |
| • śmierć małżonka albo partnera życiowego spowodowana nieszczęśliwym wypadkiem | 80 000 zł |
| • śmierć małżonka albo partnera życiowego | 40 000 zł |
| • ciężka choroba małżonka albo partnera życiowego - zakres rozszerzony plus | 8 000 zł |
| DZIECKO | |
| • urodzenie dziecka | 3 500 zł |
| • urodzenie dziecka martwego | 7 000 zł |
| • śmierć dziecka | 11 000 zł |
| • ciężka choroba dziecka | 7 600 zł |
| • ciężka choroba dziecka - usługi medyczne | ✓ |
| RODZICE | |
| • śmierć rodzica ubezpieczonego lub rodzica małżonka albo partnera życiowego | 4 000 zł |
| POZOSTAŁE | |
| • prawo do indywidualnego kontynuowania ubezpieczenia | ✓ |
| SKŁADKA MIESIĘCZNA ZA OSOBĘ* | 151,00 zł |

Pakiety dodatkowe

elastyczne rozszerzenie Twojej podstawy



Wsparcie w razie nowotworu

Wyższa kwota świadczenia za diagnozę nowotworu (w tym we wczesnym stadium), ale także rozszerza zakres o leczenie specjalistyczne i specjalistyczne choroby nowotworowej. m.in. za chemioterapie albo radioterapie.



Wsparcie dla Twojego serca

Ubezpieczenie zapewnia m.in. badania kardiologiczne i neurologiczne, a także zabiegi rehabilitacyjne, które są niezbędne w dalszym procesie leczenia, aby zminimalizować ryzyko powikłań i ułatwić powrót do sprawności.



Ochrona dla dziecka

Zwiększa kwoty świadczeń za śmierć chorobę i pobyt w szpitalu dziecka. Dodaje do ubezpieczenia wypłatę za uszczerbek dziecka. Wsparcie finansowe m.in. w razie pobytu w szpitalu, uszczerbku na zdrowiu albo ciężkiej choroby dziecka, np. nowotworu złośliwego, neuroboreliozy, sepsy.



Wsparcie dla rodziny

Zwiększa kwoty świadczeń dla bliskich w razie, gdyby Ciebie zabrakło m.in. w wyniku nieszczęśliwego wypadku, wypadku komunikacyjnego albo wypadku w pracy.



W Razie Wypadku

Zwiększa kwotę świadczenia w większości rodzajów śmierci ubezpieczonego (m.in. wypadku w życiu codziennym, podczas uprawiania sportu, wskutek nieszczęśliwego wypadku) oraz w razie wypadku komunikacyjnego małżonka partnera



Wsparcie po Wypadku

Szersze zabezpieczenie finansowe w razie uszczerbku na zdrowiu albo złamania kości spowodowanego nieszczęśliwym wypadkiem.

Zakresy pakietów dodatkowych

Aby przystąpić do pakietów należy wybrać 1 z 4 wariantów pakietu podstawowego



Wsparcie w razie nowotworu

| ZDARZENIE | ŚWIADCZENIE | | | |
|--|--------------|--------------|--------------|--------------|
| | WARIANT I | WARIANT II | WARIANT III | WARIANT IV |
| Ciężka choroba onkologiczna – niezłośliwy guz mózgu, nowotwór złośliwy, niezłośliwy guz rdzenia kręgowego | 15 000 zł | 30 000 zł | 50 000 zł | 80 000 zł |
| Ciężka choroba onkologiczna – usługi medyczne | – | TAK | TAK | TAK |
| Wystąpienie nowotworu złośliwego we wczesnym stadium | 2 000 zł | 4 000 zł | 8 000 zł | 10 000 zł |
| Zagraniczna konsultacja medyczna i usługi assistance (podstawowy) | TAK | TAK | TAK | TAK |
| Specjalistyczne leczenie | 1 000 zł | 1 000 zł | 1 000 zł | 1 000 zł |
| Specjalistyczne leczenie choroby nowotworowej – chemioterapia, radioterapia choroby nowotworowej, radioterapia Gamma Knife lub Cyber Knife choroby nowotworowej | 2 000 zł | 3 000 zł | 6 000 zł | 8 000 zł |
| Leczenie szpitalne | | | | |
| • za dzień pobytu w szpitalu spowodowanego ciężką chorobą onkologiczną (pobyt musi trwać min. 4 dni) | – | 50 zł | 75 zł | 100 zł |
| • za dzień pobytu w szpitalu spowodowanego nieszczęśliwym wypadkiem (pobyt musi trwać min. 4 dni) | – | 25 zł | 37,50 zł | 50 zł |
| SKŁADKA MIESIĘCZNA ZA OSOBĘ | 11 zł | 21 zł | 31 zł | 47 zł |

Zakres i limity usług medycznych w pakiecie dodatkowym Wsparcie w razie nowotworu

| USŁUGI MEDYCZNE | LIMITY* |
|---|---|
| Konsultacje ambulatoryjne – 23 rodzaje konsultacji | 5 konsultacji – łączny limit na wszystkie konsultacje |
| Konsultacje telemedyczne – 16 rodzajów konsultacji | |
| Diagnostyka laboratoryjna | 8 badań |
| Tomografia komputerowa (CT) i rezonans magnetyczny (MRI) | 1 badanie |
| Badania endoskopowe | 2 badania |
| Rehabilitacja ambulatoryjna | 80 zabiegów |



W tabeli prezentujemy łączny limit na wszystkie konsultacje, badania i zabiegi dostępne z tytułu jednego zdarzenia objętego naszą ochroną (zgodnie z ogólnymi warunkami ubezpieczenia).



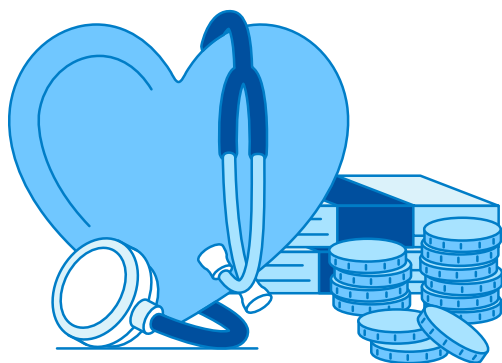
Wsparcie dla Twojego serca

| ZDARZENIE | ŚWIADCZENIE | | |
|---|------------------------|------------------------|------------------------|
| | WARIANT I | WARIANT II | WARIANT III |
| Uszczerbek na zdrowiu spowodowany zawałem serca lub udarem mózgu (wysokość wypłaty zależy od rodzaju uszczerbku) | odpowiedni z 20 000 zł | odpowiedni z 40 000 zł | odpowiedni z 80 000 zł |
| Ciężka choroba układu krążenia 12 jednostek chorobowych | 20 000 zł | 35 000 zł | 60 000 zł |
| Ciężka choroba układu krążenia – usługi medyczne | - | TAK | TAK |
| Specjalistyczne leczenie | 1 000 zł | 1 000 zł | 1 000 zł |
| Specjalistyczne leczenie ciężkiej choroby układu krążenia – ablacja, wszczepienie kardiowertera-defibrylatora, wszczepienie stymulatora resynchronizującego, wszczepienie stymulatora serca (rozzrusznika) | 2 000 zł | 3 000 zł | 6 000 zł |
| Leczenie szpitalne | | | |
| za dzień pobytu w szpitalu spowodowanego ciężką chorobą układu krążenia (pobyt musi trwać min. 4 dni) | - | 50 zł | 75 zł |
| za dzień pobytu w szpitalu spowodowanego nieszczęśliwym wypadkiem (pobyt musi trwać min. 4 dni) | - | 25 zł | 37,50 zł |
| SKŁADKA MIESIĘCZNA ZA OSOBE | 10 zł | 20 zł | 30 zł |

Składka za wybrany wariant zawiera opłatę za świadczenie z tytułu śmierci ubezpieczonego – 0,25 zł miesięcznie (suma ubezpieczenia 100 zł).

Zakres i limity usług medycznych w pakiecie dodatkowym Wsparcie w razie nowotworu

| USŁUGI MEDYCZNE | LIMITY* |
|---|---|
| Konsultacje ambulatoryjne – 12 rodzajów konsultacji | 5 konsultacji – łączny limit na wszystkie konsultacje |
| Konsultacje telemedyczne – 6 rodzajów konsultacji | |
| Badania ultrasonograficzne (USG) | 2 badania |
| Tomografia komputerowa (CT) i rezonans magnetyczny (MRI) | 1 badanie |
| Badania kardiologiczne (EKG, Holter) i neurologiczne (EEG, EMG, ENG) | 2 badania |
| Rehabilitacja ambulatoryjna | 80 zabiegów |



* W tabeli prezentujemy łączny limit na wszystkie konsultacje, badania i zabiegi dostępne z tytułu jednego zdarzenia objętego naszą ochroną (zgodnie z ogólnymi warunkami ubezpieczenia).



Ochrona dla dziecka


| PAKIET OCHRONA DLA DZIECKA BEZ KARENCJI | WARIANT I | WARIANT II | WARIANT III | WARIANT IV |
|--|------------------------|------------------------|------------------------|------------------------|
| Uszczerbek na zdrowiu dziecka spowodowany nieszczęśliwym wypadkiem (wysokość wypłaty zależy od rodzaju uszczerbku) | odpowiedni z 10 000 zł | odpowiedni z 15 000 zł | odpowiedni z 20 000 zł | odpowiedni z 30 000 zł |
| Uszczerbek na zdrowiu dziecka spowodowany nieszczęśliwym wypadkiem – usługi medyczne | – | – | TAK | TAK |
| Ciężka choroba dziecka 26 jednostek chorobowych | 8 000 zł | 10 000 zł | 15 000 zł | 22 000 zł |
| Ciężka choroba dziecka – usługi medyczne | TAK | TAK | TAK | TAK |
| Leczenie szpitalne dziecka | | | | |
| za dzień pobytu w szpitalu spowodowanego chorobą (pobyt musi trwać min. 4 dni) | – | 50 zł | 75 zł | 110 zł |
| za dzień pobytu w szpitalu spowodowanego nieszczęśliwym wypadkiem (pobyt musi trwać min. 4 dni) | – | 100 zł | 150 zł | 220 zł |
| Leczenie szpitalne dziecka – usługi medyczne | – | – | TAK | TAK |
| SKŁADKA MIESIĘCZNA | 11 zł | 15 zł | 23 zł | 35 zł |

Zakres i limity usług medycznych w pakiecie dodatkowym Ochrona dla dziecka

LECZENIE SZPITALNE DZIECKA – USŁUGI MEDYCZNE

|  USŁUGI MEDYCZNE | LIMITY* |
|--|---------------|
| Konsultacje ambulatoryjne – 28 rodzajów konsultacji | 2 konsultacje |
| Posiewy i bakteriologia | 2 badania |
| Zabiegi chirurgiczne Zabiegi ogólnolekarskie Badania okulistyczne Zabiegi otolaryngologiczne Zabiegi ortopedyczne Zabiegi urologiczne | 5 zabiegów |
| Zabiegi pielęgniarstwa | 10 zabiegów |

USZCZERBEK NA ZDROWIU DZIECKA SPOWODOWANY NIESZCZĘŚLIWYM WYPADKIEM – USŁUGI MEDYCZNE

|  USŁUGI MEDYCZNE | LIMITY* |
|--|---------------|
| Konsultacje ambulatoryjne – 15 rodzajów konsultacji Konsultacje telemedyczne – 6 rodzajów konsultacji | 3 konsultacje |
| Rehabilitacja ambulatoryjna | 15 zabiegów |

* W tabeli prezentujemy łączny limit na wszystkie konsultacje, badania i zabiegi dostępne z tytułu jednego zdarzenia objętego naszą ochroną (zgodnie z ogólnymi warunkami ubezpieczenia).

|  USŁUGI MEDYCZNE | LIMITY* |
|--|---------------|
| Konsultacje ambulatoryjne – 33 rodzaje konsultacji Konsultacje telemedyczne – 14 rodzajów konsultacji | 4 konsultacje |
| Morfologia krwi | 5 badań |
| Badania układu krzepnięcia | 5 badań |
| Badania biochemiczne krwi | 10 badań |
| Badania moczu | 5 badań |
| Badania serologiczne | 1 badanie |
| Badania kału | 1 badanie |
| Markery nowotworowe | 1 badanie |
| Badania bakteriologiczne | 2 badania |
| Badania radiologiczne (RTG) i ultrasonograficzne (USG) | 2 badania |
| Tomografia komputerowa (CT) i rezonans magnetyczny (MRI) | 1 badanie |
| Badania endoskopowe | 1 badanie |
| Badania kardiologiczne, neurologiczne i dermatologiczne | 1 badanie |
| Badania audiologiczne i biopsje | 1 badanie |
| Zabiegi chirurgiczne, zabiegi i badania okulistyczne, zabiegi urologiczne | 5 zabiegów |
| Zabiegi pielęgniarstwa | 10 zabiegów |



Wsparcie dla rodziny

| ZDARZENIE | ŚWIADCZENIE | | |
|---|-------------|--------------|--------------|
| | WARIANT I | WARIANT II | WARIANT III |
| Śmierć ubezpieczonego spowodowana nieszczęśliwym wypadkiem* | 50 100 zł | 100 100 zł | 150 100 zł |
| Śmierć ubezpieczonego spowodowana wypadkiem komunikacyjnym* | 100 100 zł | 200 100 zł | 300 100 zł |
| Śmierć ubezpieczonego spowodowana wypadkiem w pracy | 100 100 zł | 200 100 zł | 300 100 zł |
| Śmierć ubezpieczonego spowodowana wypadkiem komunikacyjnym w pracy | 150 100 zł | 300 100 zł | 450 100 zł |
| Śmierć małżonka albo partnera życiowego ubezpieczonego spowodowana nieszczęśliwym wypadkiem | 30 000 zł | 70 000 zł | 100 000 zł |
| SKŁADKA MIESIĘCZNA ZA OSOBE | 5 zł | 10 zł | 15 zł |



W Razie Wypadku

| ZAKRES UBEZPIECZENIA | WARIANT I | WARIANT II |
|--|---|---|
| 1. Śmierć ubezpieczonego: | | |
| a) wskutek wypadku komunikacyjnego w pracy z udziałem samochodu ciężarowego w porze nocnej (22.00–6.00 czasu lokalnego) | 200 100 zł | 400 100 zł |
| b) wskutek wypadku komunikacyjnego w pracy w porze nocnej (22.00–6.00 czasu lokalnego) | 150 100 zł | 300 100 zł |
| c) wskutek wypadku komunikacyjnego w pracy z udziałem samochodu ciężarowego | 150 100 zł | 300 100 zł |
| d) wskutek wypadku komunikacyjnego z udziałem samochodu ciężarowego w porze nocnej (22.00–6.00 czasu lokalnego) | 150 100 zł | 300 100 zł |
| e) wskutek wypadku komunikacyjnego w porze nocnej (22.00–6.00 czasu lokalnego) | 100 100 zł | 200 100 zł |
| f) wskutek wypadku komunikacyjnego w pracy | 100 100 zł | 200 100 zł |
| g) wskutek wypadku komunikacyjnego z udziałem samochodu ciężarowego | 100 100 zł | 200 100 zł |
| h) wskutek wypadku komunikacyjnego | 50 100 zł | 100 100 zł |
| i) wskutek pożaru albo zatrucia tlenkiem węgla | 50 100 zł | 100 100 zł |
| j) wskutek utonięcia | 50 100 zł | 100 100 zł |
| k) wskutek wybuchu gazu | 50 100 zł | 100 100 zł |
| l) wskutek porażenia prądem albo uderzenia pioruna | 50 100 zł | 100 100 zł |
| m) wskutek uprawiania sportu | 50 100 zł | 100 100 zł |
| n) wskutek uprawiania niebezpiecznego sportu | 100 100 zł | 200 100 zł |
| o) wskutek uprawiania sportu na kółkach | 100 100 zł | 200 100 zł |
| p) wskutek narciarstwa albo snowboardingu | 150 100 zł | 300 100 zł |
| r) niezależnie od przyczyny | 100 zł | 100 zł |
| 2. Śmierć małżonka albo partnera życiowego spowodowana wypadkiem komunikacyjnym | 50 000 zł | 100 000 zł |
| 3. Uszkodzenie ciała ubezpieczonego: | | |
| a) oparzenie | 10 000 zł | 20 000 zł |
| b) trwałe inwalidztwo spowodowane: wypadkiem komunikacyjnym pożarem wybuchem gazu porażeniem prądem albo uderzeniem pioruna | całkowite – 10 000 zł częściowe – odpowiedni procent sumy ubezpieczenia (10 000 zł) w zależności od rodzaju uszkodzenia ciała – zgodnie z OWU | całkowite – 20 000 zł częściowe – odpowiedni procent sumy ubezpieczenia (20 000 zł) w zależności od rodzaju uszkodzenia ciała – zgodnie z OWU |
| c) złamanie kości spowodowane: uprawianiem sportu na kółkach uprawianiem joggingu grą w piłkę | odpowiedni procent sumy ubezpieczenia (10 000 zł) w zależności od rodzaju złamania – zgodnie z OWU | odpowiedni procent sumy ubezpieczenia (20 000 zł) w zależności od rodzaju złamania – zgodnie z OWU |
| SKŁADKA MIESIĘCZNA ZA OSOBE | 6,50 zł | 12 zł |



Wsparcie po Wypadku

| ZDARZENIE | WARIANT I | WARIANT II | WARIANT III |
|---|---|---|--|
| Trwały uszczerbek na zdrowiu spowodowany nieszczęśliwym wypadkiem – za 1% trwałego uszczerbku | 100 zł (suma ubezpieczenia 10 000 zł) | 200 zł (suma ubezpieczenia 20 000 zł) | 300 zł (suma ubezpieczenia 30 000 zł) |
| Złamanie kości spowodowane nieszczęśliwym wypadkiem (wymienione w załączniku do OWU) | odpowiedni % sumy ubezpieczenia (5 000 zł) w zależności od rodzaju złamania | odpowiedni % sumy ubezpieczenia (8 000 zł) w zależności od rodzaju złamania | odpowiedni % sumy ubezpieczenia (10 000 zł) w zależności od rodzaju złamania |
| SKŁADKA MIESIĘCZNA ZA OSOBĘ | 6 zł | 10,50 zł | 14,50 zł |

Jak zgłosić szkodę lub świadczenie?

Udostępniamy naszym klientom aż 6 sposobów składania wniosków o wypłatę świadczenia:

- 1 online,
- 2 za pośrednictwem serwisu mojePZU,
- 3 u konsultanta infolinii,
- 4 w oddziale PZU,
- 5 pocztą.

Rozumiemy trudne sytuacje życiowe naszych klientów, dlatego staramy się maksymalnie skracać czas oczekiwania na wypłatę świadczenia.



1 dzień – świadczenia z tytułu urodzenie dziecka oraz śmierci ubezpieczonego podstawowego i jego bliskich.



3 dni – świadczenia medyczne.



7 dni – świadczenia z tytułu trwałego uszczerbku na zdrowiu.

WAŻNE

Abyśmy mogli dotrzymać tych terminów, potrzebujemy od Ciebie poprawnie złożonego wniosku wraz z kompletem wymaganych dokumentów.

Wszystkie informacje w jednym miejscu



Oferta dostępna jest również na stronie internetowej:
www.pzu.pl/gumed

Kontakt

Gdański Uniwersytet Medyczny

tel.58 349 10 32

e-mail: place@gumed.edu.pl

Supra Brokers

Dział Ubezpieczeń Osobowych i Pracowniczych

tel. 71 777 04 14 - 43,

e-mail: centrala@suprabrokers.pl

PZU Życie

Katarzyna Polak,

tel. 48 662 167 970,

e-mail: kpolak1@pzu.pl

Zakładem ubezpieczeń jest PZU Życie SA. Ten materiał nie jest ofertą w rozumieniu art. 66 Kodeksu cywilnego i ma charakter wyłącznie informacyjny. Szczegółowe informacje o zakresie ubezpieczenia, w tym o wyłączeniach i ograniczeniach odpowiedzialności, a także definicjach terminów „małżonek”, „rodzic”, „rodzic małżonka albo partnera życiowego” oraz „dzieci”, znajdziesz w aktualnych ogólnych warunkach grupowego ubezpieczenia PZU Na Życie Plus oraz w ogólnych warunkach poszczególnych ubezpieczeń dodatkowych, dostępnych na pzu.pl, w naszych oddziałach lub u naszych agentów.

