



Program ubezpieczenia grupowego dla pracowników **EPOL HOLDING SP. Z O.O.** oraz członków ich rodzin

Po więcej informacji zapraszamy na:
<https://.....>



Szanowni Państwo,

w trosce o życie i zdrowie pracowników **EPOL HOLDING SP. Z O.O.** oraz ich rodzin, przygotowaliśmy nowy program grupowego ubezpieczenia na życie w **PZU Życie S.A.** obowiązujący od **1 kwietnia 2026r.**

Program ubezpieczenia zawiera:



Ubezpieczenie na życie

3 warianty ubezpieczenia podstawowego PZU na Życie Plus.
Ubezpieczenie podstawowe przygotowane jest z myślą o:

- **pracownikach** firmy w wieku 16–69 lat,
- **małżonkach pracowników** w wieku 16–69 lat,
- **partnerach życiowych pracowników** w wieku 18–69 lat,
- **pełnoletnich dzieciach pracowników** w wieku 18–69 lat.



Pakiety dodatkowe

oraz

Pakiety dodatkowe mogą wybrać osoby, które wybrały jeden z wariantów podstawowego ubezpieczenia na życie. Bliscy pracownika mogą przystąpić do pakietów dodatkowych pod warunkiem, przystąpienia przez pracownika do danego pakietu. Dostępne pakiety:

- Ochrona dla dziecka,
- Wsparcie w razie nowotworu
- Wsparcie dla Twojego serca
- Wsparcie dla rodziny,
- Wsparcie po wypadku
- W razie wypadku,

Poznaj korzyści nowego programu dla **EPOL HOLDING SP. Z O.O.:**

Znosimy karencję na ubezpieczenie podstawowe dla wszystkich osób, które przystąpią do ubezpieczenia **w ciągu 3 pierwszych miesięcy od wejścia w życie nowego programu.**

Dodaliśmy rozszerzenie definicji dziecka - **śmierć dziecka bez względu na wiek.**

Czas pobytu w szpitalu – świadczenie otrzymasz już za **1 dzień** pobytu spowodowanego chorobą lub NW. Wypłacamy świadczenie za pobyt w szpitalu do **365 dni w roku** polisowym

Ochrona ubezpieczeniowa działa przez **24 godziny na dobę, 7 dni w tygodniu**, w kraju i za granicą.

Ochrona obejmuje operacje chirurgiczne oraz hospitalizację w szpitalach **na całym świecie**

Wypłacamy świadczenie za **operacje chirurgiczną spoza Wykazu operacji chirurgicznych**

Jeśli zachowana została wobec Ciebie ciągłość ochrony ubezpieczeniowej, **odpowiadamy za zdarzenie**, które zaszło w trakcie naszej ochrony, ale których przyczyna (choroba) nastąpiła w czasie ochrony z tytułu poprzedniej umowy ubezpieczenia

Obejmujemy naszą odpowiedzialnością **samobójstwo** popełnione po 6 miesiącach od początku odpowiedzialności.

Wypłacamy świadczenie za **zdiagnozowanie nowotworu złośliwego we wczesnym stadium.**

Wypłacamy świadczenia **uszczerbku na zdrowiu spowodowanego NW** za uszkodzenie ciała, nie wymienione w Tabeli uszczerbków na zdrowiu w zakresie podstawowym, o ile jego leczenie objęło co najmniej 2 stacjonarne konsultacje lekarskie

Zniesienie karencji



Osoby przystępujące do ubezpieczenia **od 1.04.2026 r.**, 1.05.2026r. oraz 01.06.2026r., przystępują **bez okresu karencji (pracownicy, małżonkowie, partnerzy życiowi oraz pełnoletnie dzieci).**

Jak przystąpić do ubezpieczenia?



Aby skutecznie przystąpić do nowego ubezpieczenia, każdy pracownik musi wypełnić deklarację przystąpienia. Jeśli do ubezpieczenia przystępuje małżonek, partner życiowy lub pełnoletnie dziecko - oni również muszą wypełnić deklarację przystąpienia.

Dostępne są **dwa sposoby przystąpienia** do nowego ubezpieczenia:

1. **opcja on-line - przez mojePZU.** W przypadku przystąpienia on-line, deklaracja przystąpienia nie jest drukowana,
2. wypełnienie i podpisanie **deklaracji papierowej**, którą należy dostarczyć do

Kto może przystąpić do ubezpieczenia?

Do **ubezpieczenia podstawowego** mogą przystąpić pracownicy w wieku 16–69 lat, małżonkowie pracowników w wieku 16–69 lat oraz partnerzy życiowi pracowników w wieku 18–69 lat, a także pełnoletnie dzieci pracowników w wieku 18–69 lat.

Do ubezpieczenia podstawowego mogą przystąpić osoby, które w dniu podpisania deklaracji przystąpienia **przebywają na zwolnieniu lekarskim, w szpitalu, na świadczeniu rehabilitacyjnym albo są uznane za niezdolne do pracy** - pod warunkiem zachowania ciągłości ochrony.

Jako ubezpieczony bliski możesz również przystąpić do ubezpieczenia, **nie składając oświadczenia dotyczącego zdrowia** - o ile przystąpisz do ubezpieczenia w pierwszych trzech miesiącach od daty wdrożenia programu ubezpieczeniowego.

Do **pakietów dodatkowych** mogą przystąpić pracownicy firmy, małżonkowie pracowników oraz partnerzy życiowi pracowników. **Warunkiem przystąpienia do pakietów dodatkowych jest przystąpienie do jednego z wariantów ubezpieczenia podstawowego.**

Przystąpienie online. Jak przystąpić przez mojePZU?

I ETAP

Wypełnij formularz zgłoszeniowy na stronie:
<https://www.....>

Twoje dane są nam potrzebne, aby wysłać do Ciebie ofertę ubezpieczenia (ofertę otrzymasz po wypełnieniu formularza - oferta jest widoczna w mojePZU po kilku minutach u osób, które mają założone konto. U osób, które konta nie posiadają oferta pojawi się na koncie po jego założeniu/zarejestrowaniu się).



II ETAP

Zarejestruj się lub zaloguj do mojePZU.

Mam konto w mojePZU!

Po otrzymaniu wiadomości o udostępnieniu oferty, zaloguj się do mojePZU.

Nie mam konta w mojePZU!

- W otrzymanej wiadomości e-mail Kliknij przycisk „Założ konto”.
- Uzupełnij dane i wpisz kod z wiadomości e-mail.
- Uzupełnij dane tele-adresowe oraz oświadczenia.
- Wpisz kod i dokończ rejestrację.

III ETAP

Wybierz interesujący Cię wariant ubezpieczenia i przystąp do ubezpieczenia w mojePZU

1. Zaloguj się do mojePZU
2. Wejdź na ekran Oferta PZU-> Moje oferty
3. Kliknij Szczegóły przy ofercie ubezpieczenia
4. Wybierz interesujący Cię wariant ubezpieczenia
5. Uzupełnij dane np. uposażonych, partnera życiowego (jeżeli nie posiadasz małżonka)



Po wystaniu deklaracji przystąpienia możesz przekazać ofertę bliskim, np. małżonkowi czy pełnoletniemu dziecku.



Przedstawiamy propozycję ubezpieczenia grupowego.

W poniższej tabeli prezentujemy **propozycję warunków ubezpieczenia oraz wysokość świadczeń za poszczególne zdarzenia**. Kwota świadczenia jest skumulowaną wysokością świadczeń wynikających z ogólnych warunków ubezpieczenia (OWU), która jest wypłacana w razie zajścia danego zdarzenia.

ZAKRES UBEZPIECZENIA	WARIANT 1	WARIANT 2	WARIANT 3
Ubezpieczenie dla:	ubezpieczonego podstawowego oraz ubezpieczonego bliskiego: małżonka albo partnera życiowego, pełnoletniego dziecka	ubezpieczonego podstawowego oraz ubezpieczonego bliskiego: małżonka albo partnera życiowego, pełnoletniego dziecka	ubezpieczonego podstawowego oraz ubezpieczonego bliskiego: małżonka albo partnera życiowego, pełnoletniego dziecka
WSPARCIE BLISKICH			
• śmierć ubezpieczonego	70 000 zł	100 000 zł	150 000 zł
• śmierć ubezpieczonego spowodowana nieszczęśliwym wypadkiem	150 000 zł	190 000 zł	300 000 zł
• śmierć ubezpieczonego spowodowana wypadkiem komunikacyjnym	210 000 zł	270 000 zł	420 000 zł
• śmierć ubezpieczonego spowodowana wypadkiem w pracy	220 000 zł	270 000 zł	420 000 zł
• śmierć ubezpieczonego spowodowana wypadkiem komunikacyjnym w pracy	280 000 zł	350 000 zł	540 000 zł
• śmierć ubezpieczonego spowodowana zawałem serca lub udarem mózgu	110 000 zł	140 000 zł	200 000 zł
• osierocenie dziecka	4 000 zł	2 000 zł	10 000 zł
WSPARCIE DLA CIEBIE			
• śmierć małżonka albo partnera życiowego	22 000 zł	25 000 zł	30 000 zł
• śmierć małżonka albo partnera życiowego spowodowana nieszczęśliwym wypadkiem	48 000 zł	50 000 zł	70 000 zł
• śmierć dziecka	5 000 zł	1 000 zł	8 000 zł
• urodzenie dziecka	1 600 zł	1 000 zł	2 200 zł
• urodzenie dziecka martwego	3 200 zł	2 000 zł	4 400 zł
WSPARCIE W RAZIE CHOROBY			
• ciężka choroba ubezpieczonego - zakres rozszerzony ekstra	10 000 zł	20 000 zł	20 000 zł
• wystąpienie u ubezpieczonego nowotworu złośliwego we wczesnym stadium	2 500 zł	5 000 zł	5 000 zł
• ciężka choroba małżonka albo partnera życiowego - zakres rozszerzony ekstra	-	-	5 000 zł
• ciężka choroba dziecka	-	-	5 000 zł
WSPARCIE POSZPITALNE			
• leczenie szpitalne ubezpieczonego:	min. 1-dniowy pobyt wskutek choroby albo min. 1-dniowy pobyt wskutek NW	min. 1-dniowy pobyt wskutek choroby albo min. 1-dniowy pobyt wskutek NW	min. 1-dniowy pobyt wskutek choroby albo min. 1-dniowy pobyt wskutek NW
◦ za dzień pobytu w szpitalu spowodowanego chorobą	120 zł	120 zł	160 zł
◦ za dzień pobytu w szpitalu spowodowanego nieszczęśliwym wypadkiem	240 zł	240 zł	320 zł

Kontynuacja tabeli na kolejnej stronie.

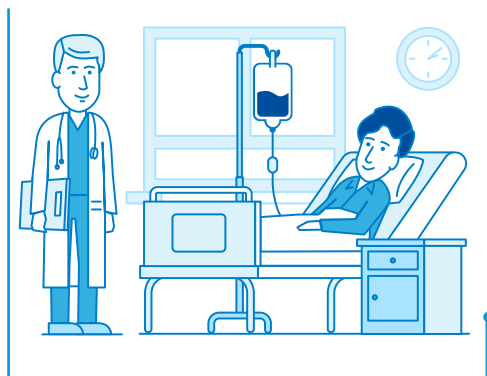
ZAKRES UBEZPIECZENIA	WARIANT 1	WARIANT 2	WARIANT 3
◦ za dzień pobytu w szpitalu spowodowanego wypadkiem komunikacyjnym (za pierwsze 14 dni pobytu)	360 zł	360 zł	640 zł
◦ za dzień pobytu w szpitalu spowodowanego wypadkiem w pracy (za pierwsze 14 dni pobytu)	360 zł	360 zł	640 zł
◦ za dzień pobytu w szpitalu spowodowanego wypadkiem komunikacyjnym w pracy (za pierwsze 14 dni pobytu)	480 zł	480 zł	960 zł
◦ za dzień pobytu w szpitalu spowodowanego zawałem serca lub udarem mózgu (za pierwsze 14 dni pierwszego pobytu)	180 zł	180 zł	320 zł
◦ pobyt na oddziale intensywnej terapii (jednorazowo za cały pobyt)	1 200 zł	1 200 zł	1 600 zł
• specjalistyczne leczenie ubezpieczonego	2 800 zł	3 000 zł	8 000 zł
• wykonanie operacji chirurgicznej u ubezpieczonego:	TAK	TAK	TAK
◦ I klasa	4 500 zł	5 000 zł	10 000 zł
◦ II klasa	2 250 zł	2 500 zł	5 000 zł
◦ III klasa	1 350 zł	1 500 zł	3 000 zł
◦ IV klasa	450 zł	500 zł	1 000 zł
◦ V klasa	450 zł	500 zł	1 000 zł
◦ spoza Wykazu operacji chirurgicznych	135 zł	150 zł	300 zł
◦ w znieczuleniu ogólnym	225 zł	250 zł	500 zł
◦ podczas pobytu w szpitalu trwającego dłużej niż 14 dni	225 zł	250 zł	500 zł
◦ związanej z zawałem serca lub tętniakiem mózgu lub nowotworem złośliwym	225 zł	250 zł	500 zł
◦ poza terytorium Polski	TAK	TAK	TAK
◦ spoza Wykazu operacji chirurgicznych wykonanej poza terytorium Polski	TAK	TAK	TAK
WSPARCIE POWYPADKOWE			
• całkowita niezdolność do pracy i samodzielnej egzystencji	35 000 zł	40 000 zł	50 000 zł
• uszczerbek na zdrowiu ubezpieczonego spowodowany nieszczęśliwym wypadkiem	ROZSZERZONY	ROZSZERZONY	ROZSZERZONY
◦ za 1 % uszczerbku na zdrowiu wymienionego w Tabeli uszczerbków na zdrowiu w zakresie podstawowym	680 zł	700 zł	840 zł
◦ uszkodzenie ciała, nie wymienione w Tabeli uszczerbków na zdrowiu w zakresie podstawowym, o ile jego leczenie objęło co najmniej 2 stacjonarne konsultacje lekarskie - 0,5% uszczerbku na zdrowiu	340 zł	350 zł	420 zł
• uszczerbek na zdrowiu ubezpieczonego spowodowany zawałem serca lub udarem mózgu - za 1 % uszczerbku na zdrowiu	100 zł	300 zł	600 zł
INDYWIDUALNA KONTYNUACJA			
• prawo do indywidualnego kontynuowania ubezpieczenia	TAK	TAK	TAK
SKŁADKA MIESIĘCZNA ZA OSOBE	44,50 zł	47 zł	88 zł

Ubezpieczony podstawowy – pracownik firmy, pozostający w stosunku prawnym z ubezpieczającym
Ubezpieczony bliski – małżonek/partner życiowy/petnoletnie dziecko ubezpieczonego podstawowego



ZAKRES UBEZPIECZENIA – CHOROBY I PROCEDURY MEDYCZNE

NAZWA UBEZPIECZENIA	WYKAZ CHORÓB/PROCEDUR MEDYCZNYCH
ciężka choroba ubezpieczonego - zakres rozszerzony ekstra	bakteryjne zapalenie mózgu lub opon mózgowo-rdzeniowych, bakteryjne zapalenie wsierdzia, bąblowica z zajęciem mózgu, borelioza z zajęciem układu nerwowego (neuroborelioza), borelioza z zajęciem serca, całkowita utrata mowy, całkowita utrata słuchu w obydwu uszach, całkowita utrata wzroku w obydwu oczach, chłoniak boreliozowy, choroba Addisona, choroba Alzheimera, choroba Creutzfeldta-Jakoba, choroba Huntingtona, choroba Leśniowskiego-Crohna z powikłaniami, choroba neuronu ruchowego (stwardnienie zanikowe boczne), choroba niedokrwieniowa serca leczona metodą pomostowania (by-pass), choroba Parkinsona, choroba układu bódźcoprzewodzącego serca leczona chirurgicznie wszczepieniem układu stymulującego, gruczolak przysadki mózgowej, gruźlica wymagająca leczenia szpitalnego, guz chromochłonny, idiopatyczne nadciśnienie płucne, kardiomiopatia przerostowa, kardiomiopatia Takotsubo, kleszczowe zapalenie mózgu, krwaki śródczaszkowy leczony chirurgicznie, miastenia, niedokrwistość aplastyczna (anemia aplastyczna), niezłośliwy guz mózgu, niezłośliwy guz rdzenia kręgowego, nowotwór złośliwy, odmrożenie wymagające leczenia szpitalnego, okołoporodowa utrata macicy, oparzenie przełyku z perforacją, oparzenie wymagające leczenia szpitalnego, pierwotne stwardniające zapalenie dróg żółciowych, piorunujące wirusowe zapalenie wątroby, pobranie nerki lub części wątroby do transplantacji, porażenie (paraliż) kończyn wskutek uszkodzenia rdzenia kręgowego, postępujące porażenie nadjądrowe, przewlekła choroba nerek z leczeniem nerkozastępczym, reumatoidalne zapalenie stawów z niepełnosprawnością, ropień mózgu leczony chirurgicznie, rozsiane krzepnięcie wewnątrznaczyniowe (DIC), samoistne włóknienie płuc, sarkoidoza, schyłkowa niewydolność oddechowa, schyłkowa niewydolność wątroby, sepsa (posocznica), staw rzekomy, stwardnienie rozsiane, śpiączka z ciężkimi następstwami w wyniku uszkodzenia mózgu, tętniak aorty brzusznej leczony chirurgicznie, tętniak aorty piersiowej leczony chirurgicznie, tętniak mózgu leczony interwencyjnie, tężec, toczeń rumieniowaty układowy z zajęciem narządów wewnętrznych, transplantacja, twardzina układowa z zajęciem narządów wewnętrznych, udar mózgu z trwałym ubytkiem neurologicznym, uraz czaszkowo-mózgowy, utrata kończyny, wodogłowie leczone neurochirurgicznie, wrzodziejące zapalenie jelita grubego z powikłaniami, wścieklizna, zakażenie wirusem HIV w wyniku transfuzji, zakażenie wirusem HIV zawodowe, zakażona martwica trzustki, zastawkowa wada serca leczona chirurgicznie wszczepieniem zastawki, zator tętnicy płucnej, zawał serca, zespół krótkiego jelita, zeszywniające zapalenie stawów kręgosłupa, zgorzel gazowa, ziarniniakowatość z zapaleniem naczyń (Wegenera).
ciężka choroba małżonka albo partnera życiowego - zakres rozszerzony ekstra	bakteryjne zapalenie mózgu lub opon mózgowo-rdzeniowych, bakteryjne zapalenie wsierdzia, bąblowica z zajęciem mózgu, borelioza z zajęciem układu nerwowego (neuroborelioza), borelioza z zajęciem serca, całkowita utrata mowy, całkowita utrata słuchu w obydwu uszach, całkowita utrata wzroku w obydwu oczach, chłoniak boreliozowy, choroba Addisona, choroba Alzheimera, choroba Creutzfeldta-Jakoba, choroba Huntingtona, choroba Leśniowskiego-Crohna z powikłaniami, choroba neuronu ruchowego (stwardnienie zanikowe boczne), choroba niedokrwieniowa serca leczona metodą pomostowania (by-pass), choroba Parkinsona, choroba układu bódźcoprzewodzącego serca leczona chirurgicznie wszczepieniem układu stymulującego, gruczolak przysadki mózgowej, gruźlica wymagająca leczenia szpitalnego, guz chromochłonny, idiopatyczne nadciśnienie płucne, kardiomiopatia przerostowa, kardiomiopatia Takotsubo, kleszczowe zapalenie mózgu, krwaki śródczaszkowy leczony chirurgicznie, miastenia, niedokrwistość aplastyczna (anemia aplastyczna), niezłośliwy guz mózgu, niezłośliwy guz rdzenia kręgowego, nowotwór złośliwy, odmrożenie wymagające leczenia szpitalnego, okołoporodowa utrata macicy, oparzenie przełyku z perforacją, oparzenie wymagające leczenia szpitalnego, pierwotne stwardniające zapalenie dróg żółciowych, piorunujące wirusowe zapalenie wątroby, pobranie nerki lub części wątroby do transplantacji, porażenie (paraliż) kończyn wskutek uszkodzenia rdzenia kręgowego, postępujące porażenie nadjądrowe, przewlekła choroba nerek z leczeniem nerkozastępczym, reumatoidalne zapalenie stawów z niepełnosprawnością, ropień mózgu leczony chirurgicznie, rozsiane krzepnięcie wewnątrznaczyniowe (DIC), samoistne włóknienie płuc, sarkoidoza, schyłkowa niewydolność oddechowa, schyłkowa niewydolność wątroby, sepsa (posocznica), staw rzekomy, stwardnienie rozsiane, śpiączka z ciężkimi następstwami w wyniku uszkodzenia mózgu, tętniak aorty brzusznej leczony chirurgicznie, tętniak aorty piersiowej leczony chirurgicznie, tętniak mózgu leczony interwencyjnie, tężec, toczeń rumieniowaty układowy z zajęciem narządów wewnętrznych, transplantacja, twardzina układowa z zajęciem narządów wewnętrznych, udar mózgu z trwałym ubytkiem neurologicznym, uraz czaszkowo-mózgowy, utrata kończyny, wodogłowie leczone neurochirurgicznie, wrzodziejące zapalenie jelita grubego z powikłaniami, wścieklizna, zakażenie wirusem HIV w wyniku transfuzji, zakażenie wirusem HIV zawodowe, zakażona martwica trzustki, zastawkowa wada serca leczona chirurgicznie wszczepieniem zastawki, zator tętnicy płucnej, zawał serca, zespół krótkiego jelita, zeszywniające zapalenie stawów kręgosłupa, zgorzel gazowa, ziarniniakowatość z zapaleniem naczyń (Wegenera).
specjalistyczne leczenie ubezpieczonego	ablacja, chemioterapia albo radioterapia choroby nowotworowej bądź radioterapia Gamma Knife lub Cyber Knife choroby nowotworowej, dializoterapia, terapia interferonowa, terapia radiojodem nienowotworowych chorób tarczycy, wszczepienie kardiowertera-defibrylatora, wszczepienie stymulatora resynchronizującego, wszczepienie stymulatora serca (rozrusznika).
ciężka choroba dziecka	bakteryjne zapalenie wsierdzia, całkowita utrata słuchu w co najmniej jednym uchu, całkowita utrata wzroku w co najmniej jednym oku, choroba Leśniowskiego-Crohna, ciężkie oparzenie, cukrzyca typu 1, dystrofia mięśniowa, nagminne porażenie dziecięce (choroba Heinego-Medina), neuroborelioza, niedokrwistość aplastyczna, niedokrwistość hemolityczna, niezłośliwy guz mózgu, nowotwór złośliwy, paraliż kończyn wskutek uszkodzenia rdzenia kręgowego, przewlekła niewydolność nerek, schyłkowa niewydolność wątroby, sepsa (posocznica), śpiączka, tężec, toczeń rumieniowaty układowy, transplantacja, utrata kończyny, wścieklizna, zakażenie wirusem HIV w wyniku transfuzji, zapalenie mózgu, zapalenie opon mózgowo-rdzeniowych.



Liczy się każdy dzień

– wsparcie w razie zachorowania na nowotwór



WSPARCIE NA WYPADEK WYSTĄPIENIA U UBEZPIECZONEGO NOWOTWORU ZŁOŚLIWEGO WE WCZESNYM STADIUM



Zadbaj o większe wsparcie na wypadek nieprzewidzianych zdarzeń. Rozszerz ubezpieczenie grupowe o wsparcie finansowe w razie zdiagnozowania nowotworu w stadium przedinwazyjnym lub we wczesnej fazie inwazji.

Zakres ubezpieczenia

Nasze ubezpieczenie działa w razie zdiagnozowania po raz pierwszy:

- ✓ **jednego z nowotworów złośliwych rozpoznanych w stadium przedinwazyjnym** (tzw. in situ), czyli w bardzo wczesnej fazie jego rozwoju. Odpowiadamy m.in. za nowotwór sutka, układu oddechowego, przewodu pokarmowego i narządów płciowych,
- ✓ **jednego z nowotworów złośliwych rozpoznanych we wczesnej fazie inwazji**, czyli we wczesnym okresie rozwoju. Odpowiadamy m.in. za nowotwór brodawkowaty tarczycy, szyjki macicy, prostaty, czerniaka skóry.

Dlaczego warto



W razie zdiagnozowania nowotworu złośliwego we wczesnym stadium zapewnimy środki, które można przeznaczyć na dowolny cel, np. na dodatkowe konsultacje lekarskie czy badania kontrolne.



Ubezpieczenie działa na całym świecie.



Do ubezpieczenia mogą przystąpić pracownicy, ich małżonkowie albo partnerzy życiowi i pełnoletnie dzieci, jeśli posiadają dodatkowe grupowe ubezpieczenie na wypadek ciężkiej choroby ubezpieczonego.



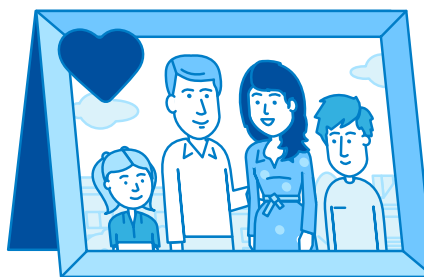
O szczegóły ubezpieczenia zapytaj naszego sprzedawcę.



Nie bój się badań profilaktycznych. Wcześnie zdiagnozowany nowotwór złośliwy można skutecznie leczyć, dlatego tak ważne są badania profilaktyczne.

Pakiety dodatkowe PZU Na Życie Plus

Wsparcie dla całej rodziny



Poznaj pakiety dodatkowe, dzięki którym możesz zyskać jeszcze **szerszą ochronę na wypadek nieprzewidzianych zdarzeń**.



Z pakietu mogą skorzystać pracownicy i ich bliscy, którzy mają ubezpieczenie grupowe w PZU Życie.



Dowiedz się więcej o pakietach dodatkowych **PZU Na Życie Plus**.



Ochrona dla dziecka



Ciężka choroba dziecka to często bardzo trudna sytuacja dla całej rodziny. Dlatego stworzyliśmy pakiet **Ochrona dla dziecka** – dzięki niemu zyskasz dodatkową ochronę dla swojego dziecka np. w razie jednej z 26 ciężkich chorób (wymienionych w OWU) czy leczenia szpitalnego. Możesz otrzymać pieniądze, które przeznacysz na dowolny cel, w tym na dalsze leczenie czy rehabilitację dziecka.



Jedna składka obejmuje wszystkie dzieci ubezpieczonego.

ZDARZENIE - BEZ KARENCCI	ŚWIADCZENIE			
	WARIANT I	WARIANT II	WARIANT III	WARIANT IV
Uszczerbek na zdrowiu dziecka spowodowany nieszczęśliwym wypadkiem (wysokość wypłaty zależy od rodzaju uszczerbku)	odpowiedni % z 10 000 zł	odpowiedni % z 15 000 zł	odpowiedni % z 20 000 zł	odpowiedni % z 30 000 zł
Uszczerbek na zdrowiu dziecka spowodowany nieszczęśliwym wypadkiem – usługi medyczne	–	–	TAK	TAK
Ciężka choroba dziecka 26 jednostek chorobowych	8 000 zł	10 000 zł	15 000 zł	22 000 zł
Ciężka choroba dziecka – usługi medyczne	TAK	TAK	TAK	TAK
Leczenie szpitalne dziecka				
• za dzień pobytu w szpitalu spowodowanego chorobą (pobyt musi trwać min. 4 dni)	–	50 zł	75 zł	110 zł
• za dzień pobytu w szpitalu spowodowanego nieszczęśliwym wypadkiem (pobyt musi trwać min. 4 dni)	–	100 zł	150 zł	220 zł
Leczenie szpitalne dziecka – usługi medyczne	–	–	TAK	TAK
SKŁADKA MIESIĘCZNA	11 zł	15 zł	23 zł	35 zł


Składka za wybrany wariant zawiera opłatę za świadczenie z tytułu śmierci ubezpieczonego – 0,25 zł miesięcznie (suma ubezpieczenia = 100 zł).

Zakres i limity usług medycznych w pakiecie dodatkowym Ochrona dla dziecka


LECZENIE SZPITALNE DZIECKA – USŁUGI MEDYCZNE

 USŁUGI MEDYCZNE	LIMITY*
Konsultacje ambulatoryjne – 28 rodzajów konsultacji	2 konsultacje
Posiewy i bakteriologia	2 badania
Zabiegi chirurgiczne Zabiegi ogólnolekarskie Badania okulistyczne Zabiegi otolaryngologiczne Zabiegi ortopedyczne Zabiegi urologiczne	5 zabiegów
Zabiegi pielęgniarstwa	10 zabiegów

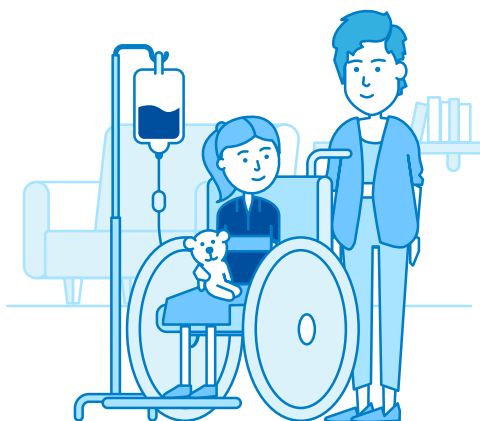
USZCZERBEK NA ZDROWIU DZIECKA SPOWODOWANY NIESZCZĘŚLIWYM WYPADKIEM – USŁUGI MEDYCZNE

 USŁUGI MEDYCZNE	LIMITY*
Konsultacje ambulatoryjne – 15 rodzajów konsultacji Konsultacje telemedyczne – 6 rodzajów konsultacji	3 konsultacje
Rehabilitacja ambulatoryjna	15 zabiegów

CIĘŻKA CHOROBA DZIECKA – USŁUGI MEDYCZNE

 USŁUGI MEDYCZNE	LIMITY*
Konsultacje ambulatoryjne – 33 rodzaje konsultacji Konsultacje telemedyczne – 14 rodzajów konsultacji	4 konsultacje
Morfologia krwi	5 badań
Badania układu krzepnięcia	5 badań
Badania biochemiczne krwi	10 badań
Badania moczu	5 badań
Badania serologiczne	1 badanie
Badania kału	1 badanie
Markery nowotworowe	1 badanie
Badania bakteriologiczne	2 badania
Badania radiologiczne (RTG) i ultrasonograficzne (USG)	2 badania
Tomografia komputerowa (CT) i rezonans magnetyczny (MRI)	1 badanie
Badania endoskopowe	1 badanie
Badania kardiologiczne, neurologiczne i dermatologiczne	1 badanie
Badania audiologiczne i biopsje	1 badanie
Zabiegi chirurgiczne, zabiegi i badania okulistyczne, zabiegi urologiczne	5 zabiegów
Zabiegi pielęgniarstwa	10 zabiegów

* W tabeli prezentujemy łączny limit na wszystkie konsultacje, badania i zabiegi dostępne z tytułu jednego zdarzenia objętego naszą ochroną



Wsparcie na wypadek nowotworu



Ponad 181 tys. osób rocznie słyszy diagnozę: „nowotwór złośliwy”, a ponad 96 tys. umiera z jego powodu⁶.
Pakiet **Wsparcie na wypadek nowotworu** to dodatkowe zabezpieczenie, dzięki któremu możesz liczyć na wypłatę świadczenia w razie nie tylko zdiagnozowania nowotworu, ale także m.in. chemioterapii albo radioterapii. To także ochrona w razie zachorowania na ciężką chorobę onkologiczną (określoną w OWU).

⁶ Krajowy Rejestr Nowotworów, *Nowotwory złośliwe w Polsce w 2022 roku*.



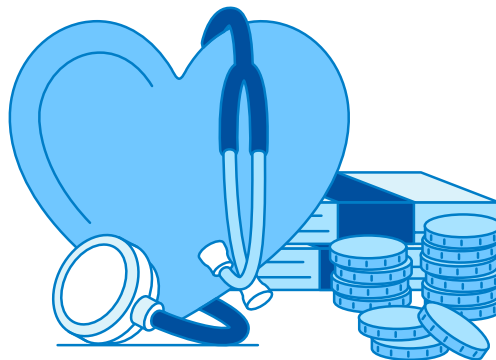
Do wyboru masz aż **cztery zakresy**.

ZDARZENIE	ŚWIADCZENIE			
	WARIANT I	WARIANT II	WARIANT III	WARIANT IV
Ciężka choroba onkologiczna – niezłośliwy guz mózgu, nowotwór złośliwy, niezłośliwy guz rdzenia kręgowego	15 000 zł	30 000 zł	50 000 zł	80 000 zł
Ciężka choroba onkologiczna – usługi medyczne	–	TAK	TAK	TAK
Wystąpienie nowotworu złośliwego we wczesnym stadium	2 000 zł	4 000 zł	8 000 zł	10 000 zł
Zagraniczna konsultacja medyczna i usługi assistance (podstawowy)	TAK	TAK	TAK	TAK
Specjalistyczne leczenie	1 000 zł	1 000 zł	1 000 zł	1 000 zł
Specjalistyczne leczenie choroby nowotworowej – chemioterapia, radioterapia choroby nowotworowej, radioterapia Gamma Knife lub Cyber Knife choroby nowotworowej	2 000 zł	3 000 zł	6 000 zł	8 000 zł
Leczenie szpitalne				
• za dzień pobytu w szpitalu spowodowanego ciężką chorobą onkologiczną (pobyt musi trwać min. 4 dni)	–	50 zł	75 zł	100 zł
• za dzień pobytu w szpitalu spowodowanego nieszczęśliwym wypadkiem (pobyt musi trwać min. 4 dni)	–	25 zł	37,50 zł	50 zł
SKŁADKA MIESIĘCZNA ZA OSOBE	11 zł	21 zł	31 zł	47 zł

Składka za wybrany wariant zawiera opłatę za świadczenie z tytułu śmierci ubezpieczonego – 0,25 zł miesięcznie (suma ubezpieczenia = 100 zł).

Zakres i limity usług medycznych w pakiecie dodatkowym Wsparcie w razie nowotworu

USŁUGI MEDYCZNE	LIMITY*
Konsultacje ambulatoryjne – 23 rodzaje konsultacji	5 konsultacji – łączny limit na wszystkie konsultacje
Konsultacje telemedyczne – 16 rodzajów konsultacji	
Diagnostyka laboratoryjna	8 badań
Tomografia komputerowa (CT) i rezonans magnetyczny (MRI)	1 badanie
Badania endoskopowe	2 badania
Rehabilitacja ambulatoryjna	80 zabiegów



* W tabeli prezentujemy łączny limit na wszystkie konsultacje, badania i zabiegi dostępne z tytułu jednego zdarzenia objętego naszą ochroną (zgodnie z ogólnymi warunkami ubezpieczenia).



Wsparcie dla Twojego serca



Choroby nie przewidzisz, dlatego warto się dodatkowo zabezpieczyć i wybrać pakiet **Wsparcie dla Twojego serca**. Dzięki niemu możesz otrzymać wsparcie finansowe m.in. w razie zachorowania na chorobę układu krążenia, uszczerbku spowodowanego zawałem serca lub udarem mózgu. Dodatkowo możesz zyskać dostęp do prywatnej opieki medycznej w ponad 600 miastach w Polsce, aby w razie choroby mieć dodatkowe wsparcie w leczeniu.

ZDARZENIE	ŚWIADCZENIE		
	WARIANT I	WARIANT II	WARIANT III
Uszczerbek na zdrowiu spowodowany zawałem serca lub udarem mózgu (wysokość wypłaty zależy od rodzaju uszczerbku)	odpowiedni % z 20 000 zł	odpowiedni % z 40 000 zł	odpowiedni % z 80 000 zł
Ciężka choroba układu krążenia 12 jednostek chorobowych	20 000 zł	35 000 zł	60 000 zł
Ciężka choroba układu krążenia – usługi medyczne	-	TAK	TAK
Specjalistyczne leczenie	1 000 zł	1 000 zł	1 000 zł
Specjalistyczne leczenie ciężkiej choroby układu krążenia – ablacja, wszczepienie kardiowertera-defibrylatora, wszczepienie stymulatora resynchronizującego, wszczepienie stymulatora serca (rozsusznika)	2 000 zł	3 000 zł	6 000 zł
Leczenie szpitalne			
• za dzień pobytu w szpitalu spowodowanego ciężką chorobą układu krążenia (pobyt musi trwać min. 4 dni)	-	50 zł	75 zł
• za dzień pobytu w szpitalu spowodowanego nieszczęśliwym wypadkiem (pobyt musi trwać min. 4 dni)	-	25 zł	37,50 zł
SKŁADKA MIESIĘCZNA ZA OSOBĘ	10 zł	20 zł	30 zł

Składka za wybrany wariant zawiera opłatę za świadczenie z tytułu śmierci ubezpieczonego – 0,25 zł miesięcznie (suma ubezpieczenia = 100 zł).

Zakres i limity usług medycznych w pakiecie dodatkowym Wsparcie dla Twojego serca

USŁUGI MEDYCZNE	LIMITY*
Konsultacje ambulatoryjne – 12 rodzajów konsultacji	5 konsultacji – łączny limit na wszystkie konsultacje
Konsultacje telemedyczne – 6 rodzajów konsultacji	
Badania ultrasonograficzne (USG)	2 badania
Tomografia komputerowa (CT) i rezonans magnetyczny (MRI)	1 badanie
Badania kardiologiczne (EKG, Holter) i neurologiczne (EEG, EMG, ENG)	2 badania
Rehabilitacja ambulatoryjna	80 zabiegów

* W tabeli prezentujemy łączny limit na wszystkie konsultacje, badania i zabiegi dostępne z tytułu jednego zdarzenia objętego naszą ochroną (zgodnie z ogólnymi warunkami ubezpieczenia).





Wsparcie dla rodziny



Czy to Ty zapewniasz swojej rodzinie utrzymanie? Co się stanie z Twoimi bliskimi, jeśli nagle Ciebie zabraknie? **Wsparcie dla rodziny** to dodatkowy pakiet, z którego tytułu Twoi bliscy mogą otrzymać pieniądze w razie Twojej śmierci spowodowanej np. nieszczęśliwym wypadkiem, wypadkiem komunikacyjnym czy wypadkiem w pracy. Te dodatkowe środki mogą pomóc Twoim najbliższym w trudnych chwilach.

PAKIET WSPARCIE DLA RODZINY	WARIANT I	WARIANT II	WARIANT III
Śmierć ubezpieczonego spowodowana nieszczęśliwym wypadkiem*	50 100 zł	100 100 zł	150 100 zł
Śmierć ubezpieczonego spowodowana wypadkiem komunikacyjnym*	100 100 zł	200 100 zł	300 100 zł
Śmierć ubezpieczonego spowodowana wypadkiem w pracy*	100 100 zł	200 100 zł	300 100 zł
Śmierć ubezpieczonego spowodowana wypadkiem komunikacyjnym w pracy*	150 100 zł	300 100 zł	450 100 zł
Śmierć małżonka albo partnera życiowego ubezpieczonego spowodowana nieszczęśliwym wypadkiem	30 000 zł	70 000 zł	100 000 zł
SKŁADKA MIESIĘCZNA ZA OSOBĘ	5 zł	10 zł	15 zł

* Kwota świadczenia jest skumulowaną wysokością świadczeń, które wynikają z OWU oraz z dodatkowych postanowień do umowy, wypłacaną w razie zajścia danego zdarzenia. Składka za wybrany wariant zawiera opłatę za świadczenie z tytułu śmierci ubezpieczonego – 0,25 zł miesięcznie (suma ubezpieczenia = 100 zł).



Wsparcie po wypadku



Nieszczęśliwy wypadek może Ci się przytrafić w wielu codziennych sytuacjach życiowych, np. podczas powrotu z pracy, zabawy z dzieckiem, prac ogrodowych czy uprawiania sportu. Warto mieć pakiet **Wsparcie po wypadku**, dzięki któremu w razie uszczerbku na zdrowiu czy złamania kości możesz otrzymać pieniądze i przeznaczyć je na dowolny cel.

PAKIET WSPARCIE PO WYPADKU	WARIANT I	WARIANT II	WARIANT III
Uszczerbek na zdrowiu ubezpieczonego spowodowany nieszczęśliwym wypadkiem – za 1% uszczerbku	100 zł (suma ubezpieczenia 10 000 zł)	200 zł (suma ubezpieczenia 20 000 zł)	300 zł (suma ubezpieczenia 30 000 zł)
Złamanie kości spowodowane nieszczęśliwym wypadkiem (wymienione w załączniku do OWU)	odpowiedni % sumy ubezpieczenia (5 000 zł) w zależności od rodzaju złamania	odpowiedni % sumy ubezpieczenia (8 000 zł) w zależności od rodzaju złamania	odpowiedni % sumy ubezpieczenia (10 000 zł) w zależności od rodzaju złamania
SKŁADKA MIESIĘCZNA ZA OSOBĘ	6 zł	10,50 zł	14,50 zł

Składka za wybrany wariant zawiera opłatę za świadczenie z tytułu śmierci ubezpieczonego – 0,25 zł miesięcznie (suma ubezpieczenia = 100 zł).



W Razie Wypadku




Chcesz mieć ochronę w razie złamania kości podczas joggingu? A także w razie pożaru, wypadku na snowboardzie i w drodze do pracy? Sprawdź zakres pakietu **W Razie Wypadku** – zapewni on ochronę na wypadek tych i wielu innych zdarzeń.

ZAKRES UBEZPIECZENIA	WARIANT I	WARIANT II
1. Śmierć ubezpieczonego:		
a) wskutek wypadku komunikacyjnego w pracy z udziałem samochodu ciężarowego w porze nocnej (22.00–6.00 czasu lokalnego)	200 100 zł	400 100 zł
b) wskutek wypadku komunikacyjnego w pracy w porze nocnej (22.00–6.00 czasu lokalnego)	150 100 zł	300 100 zł
c) wskutek wypadku komunikacyjnego w pracy z udziałem samochodu ciężarowego	150 100 zł	300 100 zł
d) wskutek wypadku komunikacyjnego z udziałem samochodu ciężarowego w porze nocnej (22.00–6.00 czasu lokalnego)	150 100 zł	300 100 zł
e) wskutek wypadku komunikacyjnego w porze nocnej (22.00–6.00 czasu lokalnego)	100 100 zł	200 100 zł
f) wskutek wypadku komunikacyjnego w pracy	100 100 zł	200 100 zł
g) wskutek wypadku komunikacyjnego z udziałem samochodu ciężarowego	100 100 zł	200 100 zł
h) wskutek wypadku komunikacyjnego	50 100 zł	100 100 zł
i) wskutek pożaru albo zatrucia tlenkiem węgla	50 100 zł	100 100 zł
j) wskutek utonięcia	50 100 zł	100 100 zł
k) wskutek wybuchu gazu	50 100 zł	100 100 zł
l) wskutek porażenia prądem albo uderzenia pioruna	50 100 zł	100 100 zł
m) wskutek uprawiania sportu	50 100 zł	100 100 zł
n) wskutek uprawiania niebezpiecznego sportu	100 100 zł	200 100 zł
o) wskutek uprawiania sportu na kółkach	100 100 zł	200 100 zł
p) wskutek narciarstwa albo snowboardingu	150 100 zł	300 100 zł
r) niezależnie od przyczyny	100 zł	100 zł
2. Śmierć małżonka albo partnera życiowego spowodowana wypadkiem komunikacyjnym	50 000 zł	100 000 zł
3. Uszkodzenie ciała ubezpieczonego:		
a) oparzenie	10 000 zł	20 000 zł
b) trwałe inwalidztwo spowodowane: <ul style="list-style-type: none"> wypadkiem komunikacyjnym pożarem wybuchem gazu porażeniem prądem albo uderzeniem pioruna 	całkowite – 10 000 zł częściowe – odpowiedni procent sumy ubezpieczenia (10 000 zł) w zależności od rodzaju uszkodzenia ciała – zgodnie z OWU	całkowite – 20 000 zł częściowe – odpowiedni procent sumy ubezpieczenia (20 000 zł) w zależności od rodzaju uszkodzenia ciała – zgodnie z OWU
c) złamanie kości spowodowane: <ul style="list-style-type: none"> uprawianiem sportu na kółkach uprawianiem joggingu grą w piłkę 	odpowiedni procent sumy ubezpieczenia (10 000 zł) w zależności od rodzaju złamania – zgodnie z OWU	odpowiedni procent sumy ubezpieczenia (20 000 zł) w zależności od rodzaju złamania – zgodnie z OWU
SKŁADKA MIESIĘCZNA ZA OSOBE	6,50 zł	12 zł

W tabeli prezentujemy zsumowane kwoty świadczeń z tytułu konkretnych rodzajów nieszczęśliwych wypadków wypłacane w razie zajścia danego zdarzenia.

Zmiana pracy? Emerytura?

 **Mamy dla Ciebie**
ubezpieczenie indywidualnie
kontynuowane

Czy wiesz, że jeśli masz grupowe ubezpieczenie na życie w PZU, to **po odejściu z firmy możesz zawrzeć umowę ubezpieczenia indywidualnie kontynuowanego?**



Po odejściu z zakładu pracy ubezpieczony, który nie ukończył 73 r.ż. może skorzystać z indywidualnej kontynuacji NA WARUNKACH SZCZEGÓLNYCH w PZU ŻYCIE SA w zakresie przedstawionych poniżej.

Wiek wstępu do ubezpieczenia – nieukończony 73 rok życia, osobom po 73 roku życia przysługuje indywidualna kontynuacja bezpośrednio w PZU Życie SA
Odpowiedzialność PZU Życie SA kończy się w rocznicę polisy przypadającą w roku kalendarzowym, w którym Ubezpieczony kończy 74 lata, tj. 01.06.”

Rodzaj świadczenia	Wariant I	Wariant II	Wariant III
Śmierć ubezpieczonego spowodowana wypadkiem komunikacyjnym	67 500	100 000	140 000
Śmierć ubezpieczonego spowodowana nieszczęśliwym wypadkiem	32 500	50 000	70 000
Śmierć ubezpieczonego spowodowana zawałem serca lub krwotokiem śródmózgowym	24 500	34 000	45 000
Śmierć ubezpieczonego (przyczyna naturalna)	16 500	25 000	35 000
Trwały uszczerbek na zdrowiu ubezpieczonego spowodowany nieszczęśliwym wypadkiem za 1% trwałego uszczerbku na zdrowiu	296	380	500
Trwały uszczerbek na zdrowiu spowodowany zawałem serca lub krwotokiem śródmózgowym za 1% trwałego uszczerbku na zdrowiu	290	380	500
Śmierć małżonka spowodowana nieszczęśliwym wypadkiem	10 000	15 000	20 000
Śmierć małżonka (przyczyna naturalna)	19 000	27 000	30 000
Śmierć dziecka własnego, przysposobionego oraz pasierba (jeżeli nie żyje ojciec lub matka) – pod warunkiem, że w dniu śmierci dziecko nie ukończyło 25. roku życia	3 000 5 500 NW	3 400 6 400 NW	4 000 8 000 NW
Śmierć rodzica ubezpieczonego oraz rodzica aktualnego małżonka ubezpieczonego	1 500 / 3 400 NW	2 300 / 4 500	2 700 / 5 500
Urodzenie się dziecka	750	-	-
Urodzenie martwego dziecka	1 500	-	-
Ubezpieczenie na wypadek leczenia szpitalnego (min. 4 dni pobytu w szpitalu) za każdy dzień pobytu w szpitalu w wyniku nieszczęśliwego wypadku do 14 dni	70	100	120
jeżeli pobyt spowodowany był chorobą – za każdy dzień pobytu	35	50	60
jeżeli pobyt spowodowany był chorobą – za każdy dzień pobytu	35	50	60
Ciężkie choroby – zachorowanie: zawał serca, chirurgiczne leczenie choroby naczyń wieńcowych (by-pass), nowotwór złośliwy, udar, niewydolność nerek, choroba Creutzfelda-Jakoba, zakażenie wirusem HIV będące następstwem wykonywania obowiązków zawodowych, zakażenie wirusem HIV jako powikłanie transfuzji krwi, anemia płastyczna, bąblowiec mózgu, masywny zator tętnicy płucnej leczony operacyjnie, odkleszczowe wirusowe zapalenie mózgu, ropień mózgu, sepsa, tężec, wścieklizna, zgorzel gazowa, oparzenia, transplantacja organów, utrata wzroku, oponiak, choroba Parkinsona.	2 600	3 300	5 000
Karta lekowa Recepta na Twoje zdrowie	tak	tak	tak
Operacje chirurgiczne: Wysokość świadczenia uzależniona jest od klasyfikacji zawartej w Wykazie operacji chirurgicznych, stanowiącym załącznik do OWU.	2 600 / 1 300 / 780 / 260 / 130	3 500 / 1 750 / 1 050 / 350 / 175	5 000 / 2 500 / 1 500 / 500 / 250
Wysokość miesięcznej składki łącznej za ubezpieczonego	61,00 zł	82,00 zł	97,00 zł

Wszelkich informacji na temat indywidualnej kontynuacji ubezpieczenia udziela Miejska Agencja Ubezpieczeniowa „Secesja” Sp. z o.o. z siedzibą w Łodzi, nr tel. 42 637 78 00, 42 637 33 11, 508 289 766; mail: secesja@grupoweubezpieczenia.pl, kontakt@secesja-ubezpieczenia.pl

KONTAKT

PZU Życie SA

Sylwester Stasiak

e-mail: systasiak@pzu.pl

tel. 605 322 245

BROKER – BDU MERYDIAN SA

Emilka Cieślak

e-mail: e.cieslak@merydian.pl

tel. 505 632 474

Szczegóły dostępne są w materiałach informacyjnych oraz na stronie: <https://.....> lub po **zeskanowaniu QR kodu**.

Ten materiał nie jest ofertą w rozumieniu art. 66 Kodeksu cywilnego i ma charakter wyłącznie informacyjny. Szczegółowe informacje dotyczące ubezpieczeń, w tym definicje zdarzeń objętych ochroną, zakresu odpowiedzialności, wyłączeń i ograniczeń odpowiedzialności znajdują się w aktualnych ogólnych warunkach ubezpieczeń, dostępnych u naszych agentów i na pzu.pl. Jeśli chcesz zawrzeć umowę, prosimy o kontakt z przedstawicielem PZU Życie SA.

