



Zadbaj o ubezpieczenie na swoją miarę...

Ubezpieczenie na życie i zdrowie dla pracowników i ich rodzin

Praca w handlu, często po kilkanaście godzin, w ciągłym ruchu może się wiązać z wieloma nieprzewidywanymi wypadkami, a w ich konsekwencji – urazami kręgosłupa i kończyn. Dlatego warto zadbać o swoje życie i zdrowie już dziś.

PZU NA ŻYCIE PLUS

**PROPOZYCJA DLA: ROLIMPEX SPÓŁKA AKCYJNA
PRZYGOTOWANA PRZEZ: BARBARA NALIŃSKA
KONTAKT: BNALINSK@PZU.PL 666880639**



Ubezpieczenie grupowe w PZU daje możliwość ochrony życia i zdrowia pracowników i ich rodzin.

Dlaczego warto być z nami

- ✓ Możesz otrzymać wsparcie finansowe w razie problemów zdrowotnych spowodowanych ciężką chorobą (np. nowotworem złośliwym czy zawałem serca).
- ✓ Zapewniamy ochronę ubezpieczeniową 24 godziny na dobę, 7 dni w tygodniu.
- ✓ Możesz otrzymać wsparcie finansowe po leczeniu szpitalnym spowodowanym nieszczęśliwym wypadkiem albo chorobą.
- ✓ Możesz otrzymać wsparcie finansowe w razie nieszczęśliwego wypadku, który spowoduje uszczerbek na zdrowiu.
- ✓ Możesz otrzymać świadczenie w razie śmierci bliskich.
- ✓ Jeśli Ciebie zabraknie, pieniądze z polisy wypłacimy Twoim bliskim, wskazanym w umowie – bez postępowania spadkowego i płacenia podatku od spadków i darowizn.
- ✓ Możesz otrzymać środki pieniężne, które przeznacysz na dalszą diagnostykę nowotworu złośliwego we wczesnym stadium.

Typowe choroby związane z warunkami pracy w **placówkach handlowych** dotyczą w szczególności sprzedawców, magazynierów i kasjerów.

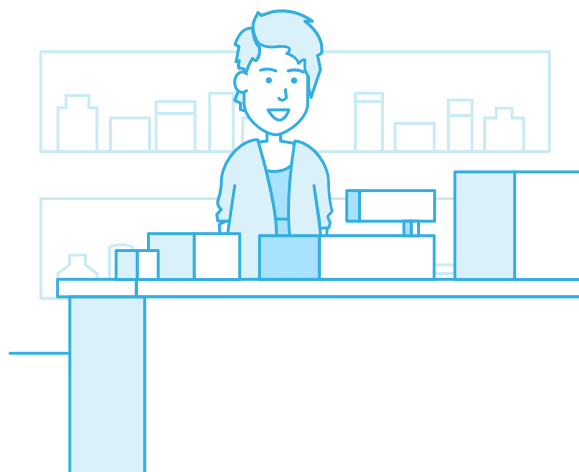


Są to najczęściej schorzenia:

- stóp,
- podudzi,
- kręgosłupa,
- układu nerwowego.

Wypadki w tej branży zdarzają się m.in. podczas przenoszenia i podnoszenia ciężarów, wkładania i zdejmowania towarów z wysokich regałów czy otwieranie opakowań towarów, co powoduje choroby układu mięśniowo-szkieletowego. Groźne dla zdrowia są wszelkie upadki – osób, przedmiotów czy towarów.

Źródło: Centralny Instytut Ochrony Pracowników – Państwowy Instytut Badawczy (CIOP PIB), „Zagrożenia dla zdrowia w pracy sprzedawcy w handlu detalicznym”.



Kto może przystąpić do ubezpieczenia



Do ubezpieczenia mogą przystąpić:

- pracownicy firmy w wieku 16–75 lat
- małżonkowie pracowników w wieku 16–69 lat
- partnerzy życiowi pracowników w wieku 18–69 lat
- pełnoletnie dzieci pracowników w wieku 18–69 lat

Przedstawiamy propozycję ubezpieczenia grupowego.

W poniższej tabeli prezentujemy propozycję warunków ubezpieczenia oraz wysokość świadczeń za poszczególne zdarzenia. Kwota świadczenia jest skumulowaną wysokością świadczeń wynikających z ogólnych warunków ubezpieczenia (OWU), która jest wypłacana w razie zajścia danego zdarzenia.

ZAKRES UBEZPIECZENIA	WARIANT 1	WARIANT 2	WARIANT 3
Ubezpieczenie dla:	ubezpieczonego podstawowego oraz ubezpieczonego bliskiego: małżonka albo partnera życiowego, pełnoletniego dziecka	ubezpieczonego podstawowego oraz ubezpieczonego bliskiego: małżonka albo partnera życiowego, pełnoletniego dziecka	ubezpieczonego podstawowego oraz ubezpieczonego bliskiego: małżonka albo partnera życiowego, pełnoletniego dziecka
WSPARCIE BLISKICH			
• śmierć ubezpieczonego	50 000 zł	70 000 zł	80 000 zł
• śmierć ubezpieczonego spowodowana nieszczęśliwym wypadkiem	100 000 zł	150 000 zł	200 000 zł
• śmierć ubezpieczonego spowodowana wypadkiem komunikacyjnym	150 000 zł	220 000 zł	300 000 zł
• śmierć ubezpieczonego spowodowana wypadkiem w pracy	150 000 zł	230 000 zł	300 000 zł
• śmierć ubezpieczonego spowodowana wypadkiem komunikacyjnym w pracy	200 000 zł	300 000 zł	400 000 zł
• śmierć ubezpieczonego spowodowana zawałem serca lub udarem mózgu	100 000 zł	120 000 zł	120 000 zł
• osierocenie dziecka	6 000 zł	6 000 zł	6 000 zł
WSPARCIE DLA CIEBIE			
• śmierć małżonka albo partnera życiowego	15 000 zł	15 000 zł	15 000 zł
• śmierć małżonka albo partnera życiowego spowodowana nieszczęśliwym wypadkiem	35 000 zł	40 000 zł	40 000 zł
• śmierć małżonka albo partnera życiowego spowodowana wypadkiem komunikacyjnym - dodatkowa kwota świadczenia	20 000 zł	25 000 zł	25 000 zł
• śmierć dziecka	5 000 zł	5 000 zł	5 000 zł
• śmierć dziecka spowodowana nieszczęśliwym wypadkiem	10 000 zł	10 000 zł	10 000 zł
• śmierć dziecka spowodowana wypadkiem komunikacyjnym - dodatkowa kwota świadczenia	5 000 zł	5 000 zł	5 000 zł
• śmierć rodzica ubezpieczonego lub rodzica małżonka albo partnera życiowego ubezpieczonego	2 000 zł	3 000 zł	1 500 zł
• śmierć rodzica ubezpieczonego lub rodzica małżonka albo partnera życiowego ubezpieczonego spowodowana nieszczęśliwym wypadkiem	4 000 zł	5 000 zł	5 000 zł
• urodzenie dziecka	2 000 zł	-	-
• urodzenie dziecka martwego	5 000 zł	-	-
WSPARCIE W RAZIE CHOROBY			
• ciężka choroba ubezpieczonego - zakres rozszerzony ekstra	5 000 zł	8 000 zł	12 000 zł
• choroba zakaźna ubezpieczonego	1 000 zł	1 600 zł	2 400 zł
• wystąpienie u ubezpieczonego nowotworu złośliwego we wczesnym stadium	1 250 zł	2 000 zł	3 000 zł
• ciężka choroba małżonka albo partnera życiowego - zakres rozszerzony ekstra	5 000 zł	5 000 zł	-
WSPARCIE POSZPITALNE			
• leczenie szpitalne ubezpieczonego:	min. 1-dniowy pobyt wskutek choroby albo min. 1-dniowy pobyt wskutek NW	min. 1-dniowy pobyt wskutek choroby albo min. 1-dniowy pobyt wskutek NW	min. 1-dniowy pobyt wskutek choroby albo min. 1-dniowy pobyt wskutek NW
◦ za dzień pobytu w szpitalu spowodowanego chorobą	80 zł	80 zł	100 zł
◦ za dzień pobytu w szpitalu spowodowanego nieszczęśliwym wypadkiem (za pierwsze 14 dni pobytu)	200 zł	200 zł	300 zł
◦ za dzień pobytu w szpitalu spowodowanego nieszczęśliwym wypadkiem (od 15. dnia pobytu)	160 zł	160 zł	200 zł
◦ za dzień pobytu w szpitalu spowodowanego wypadkiem komunikacyjnym (za pierwsze 14 dni pobytu)	300 zł	300 zł	400 zł
◦ za dzień pobytu w szpitalu spowodowanego wypadkiem w pracy (za pierwsze 14 dni pobytu)	300 zł	300 zł	400 zł

Kontynuacja tabeli na kolejnej stronie.

ZAKRES UBEZPIECZENIA	WARIANT 1	WARIANT 2	WARIANT 3
◦ za dzień pobytu w szpitalu spowodowanego wypadkiem komunikacyjnym w pracy (za pierwsze 14 dni pobytu)	400 zł	400 zł	500 zł
◦ za dzień pobytu w szpitalu spowodowanego zawałem serca lub udarem mózgu (za pierwsze 14 dni pierwszego pobytu)	200 zł	200 zł	300 zł
◦ pobyt na oddziale intensywnej terapii (jedenorazowo za cały pobyt)	800 zł	800 zł	1 000 zł
◦ za dzień rekonwalescencji - za każdy dzień zwolnienia lekarskiego (maksymalnie za 30 dni po minimum 14-dniowym pobycie w szpitalu)	40 zł	40 zł	50 zł
• Karta apteczna	-	odbiór w aptece produktów o wartości 200 zł	odbiór w aptece produktów o wartości 300 zł
• specjalistyczne leczenie ubezpieczonego	5 000 zł	7 000 zł	10 000 zł
• wykonanie operacji chirurgicznej u ubezpieczonego:	TAK	TAK	TAK
◦ I klasa	5 000 zł	7 000 zł	10 000 zł
◦ II klasa	2 500 zł	3 500 zł	5 000 zł
◦ III klasa	1 500 zł	2 100 zł	3 000 zł
◦ IV klasa	500 zł	700 zł	1 000 zł
◦ V klasa	250 zł	350 zł	500 zł
◦ spoza Wykazu operacji chirurgicznych	150 zł	210 zł	300 zł
WSPARCIE POWYPADKOWE			
• całkowita niezdolność do pracy i samodzielnej egzystencji	40 000 zł	50 000 zł	50 000 zł
• uszczerbek na zdrowiu ubezpieczonego spowodowany nieszczęśliwym wypadkiem	ROZSZERZONY	ROZSZERZONY	ROZSZERZONY
◦ z opcją wypłaty progresywnej - za 1% uszczerbku na zdrowiu ubezpieczonego, gdy procent ustalonego uszczerbku na zdrowiu w wyniku jednego nieszczęśliwego wypadku wynosi:	TAK	TAK	TAK
◦ od 0,5% do 20%	500 zł	600 zł	800 zł
◦ powyżej 20% do 40%	1 000 zł	1 200 zł	1 600 zł
◦ powyżej 40% do 60%	1 500 zł	1 800 zł	2 400 zł
◦ powyżej 60% do 80%	2 000 zł	2 400 zł	3 200 zł
◦ powyżej 80% do 100%	2 500 zł	3 000 zł	4 000 zł
◦ uszkodzenie ciała, nie wymienione w Tabeli uszczerbków na zdrowiu w zakresie podstawowym, o ile jego leczenie objęło co najmniej 2 stacjonarne konsultacje lekarskie - 0,5% uszczerbku na zdrowiu	250 zł	300 zł	400 zł
• uszczerbek na zdrowiu ubezpieczonego spowodowany zawałem serca lub udarem mózgu - za 1% uszczerbku na zdrowiu	500 zł	600 zł	700 zł
• ciężkie uszkodzenie ciała spowodowane nieszczęśliwym wypadkiem (wysokość wypłaty zależy od rodzaju uszkodzenia ciała)	odpowiedni % z 25 000 zł	odpowiedni % z 37 500 zł	odpowiedni % z 40 000 zł
INDYWIDUALNA KONTYNUACJA			
• prawo do indywidualnego kontynuowania ubezpieczenia	TAK	TAK	TAK
SKŁADKA MIESIĘCZNA ZA OSOBĘ	62 zł	72 zł	78 zł

OPCJE DODATKOWE

Każdy ubezpieczony może indywidualnie rozszerzyć warunki ubezpieczenia o dodatkowe opcje z poniższej tabeli.

NAZWA UBEZPIECZENIA	WARIANT 1	WARIANT 2	WARIANT 3
SKŁADKA ZA UBEZPIECZENIE			
• Zagraniczna konsultacja medyczna i usługi assistance - zakres podstawowy	2,26 zł	2,26 zł	2,26 zł
• Zagraniczna konsultacja medyczna i usługi assistance - zakres rozszerzony	3,39 zł	3,39 zł	3,39 zł
• Asystent w czasie utraty zdrowia	1,45 zł	1,45 zł	1,45 zł

W poniższej tabeli prezentujemy dodatkowy zakres ubezpieczenia.

ZAKRES UBEZPIECZENIA	WARIANT 1	WARIANT 2	WARIANT 3
USŁUGI ASSISTANCE			
• Zagraniczna konsultacja medyczna i usługi assistance - zakres podstawowy	TAK	TAK	TAK
• Zagraniczna konsultacja medyczna i usługi assistance - zakres rozszerzony	TAK	TAK	TAK
• Asystent w czasie utraty zdrowia	TAK	TAK	TAK

Ubezpieczony podstawowy – pracownik firmy, pozostający w stosunku prawnym z ubezpieczającym

Ubezpieczony bliski – małżonek/partner życiowy/pełnoletnie dziecko ubezpieczonego podstawowego

Propozycja przygotowana na podstawie struktury zatrudnionych dla:

- 53 kobiet
- 95 mężczyzn

Minimalna wymagana liczba osób przystępujących do ubezpieczenia, pozostających w stosunku prawnym z ubezpieczającym/ pracodawcą: 82.

ZAKRES UBEZPIECZENIA – CHOROBY I PROCEDURY MEDYCZNE

NAZWA UBEZPIECZENIA	WYKAZ CHORÓB/PROCEDUR MEDYCZNYCH
ciężka choroba ubezpieczonego - zakres rozszerzony ekstra	bakteryjne zapalenie mózgu lub opon mózgowo-rdzeniowych, bakteryjne zapalenie wsierdza, bąblowica z zajęciem mózgu, borelioza z zajęciem układu nerwowego (neuroborelioza), borelioza z zajęciem serca, całkowita utrata mowy, całkowita utrata słuchu w obydwu uszach, całkowita utrata wzroku w obydwu oczach, chłoniak boreliozowy, choroba Addisona, choroba Alzheimera, choroba Creutzfeldta-Jakoba, choroba Huntingtona, choroba Leśniowskiego-Crohna z powikłaniami, choroba neuronu ruchowego (stwardnienie zanikowe boczne), choroba niedokrwienności serca leczona metodą pomostowania (by-pass), choroba Parkinsona, choroba układu bodźcowodowodzącego serca leczona chirurgicznie wszczepieniem układu stymulującego, gruczolak przysadki mózgowej, gruźlica wymagająca leczenia szpitalnego, guz chromochłonny, idiopatyczne nadciśnienie płucne, kardiomiopatia przerostowa, kardiomiopatia Takotsubo, kleszczowe zapalenie mózgu, krwaki śródczaszkowy leczony chirurgicznie, miastenia, niedokrwistość aplastyczna (anemia aplastyczna), niezłośliwy guz mózgu, niezłośliwy guz rdzenia kręgowego, nowotwór złośliwy, odmrożenie wymagające leczenia szpitalnego, okołoporodowa utrata macicy, oparzenie przełyku z perforacją, oparzenie wymagające leczenia szpitalnego, pierwotne stwardniające zapalenie dróg żółciowych, piorunujące wirusowe zapalenie wątroby, pobranie nerki lub części wątroby do transplantacji, porażenie (paraliż) kończyn wskutek uszkodzenia rdzenia kręgowego, postępujące porażenie nadjądrowe, przewlekła choroba nerek z leczeniem nerkozastępczym, reumatoidalne zapalenie stawów z niepełnosprawnością, ropień mózgu leczony chirurgicznie, rozsiane krzepnięcie wewnątrznaczyniowe (DIC), samoistne włóknienie płuc, sarkoidoza, schyłkowa niewydolność oddechowa, schyłkowa niewydolność wątroby, sepsa (posocznica), staw rzekomy, stwardnienie rozsiane, śpiączka z ciężkimi następstwami w wyniku uszkodzenia mózgu, tętniak aorty brzusznej leczony chirurgicznie, tętniak aorty piersiowej leczony chirurgicznie, tętniak mózgu leczony interwencyjnie, tężec, toczeń rumieniowaty układowy z zajęciem narządów wewnętrznych, transplantacja, twardzina układowa z zajęciem narządów wewnętrznych, udar mózgu z trwałym ubytkiem neurologicznym, uraz czaszkowo-mózgowy, utrata kończyny, wodogłowie leczone neurochirurgicznie, wrzodzące zapalenie jelita grubego z powikłaniami, wścieklizna, zakażenie wirusem HIV w wyniku transfuzji, zakażenie wirusem HIV zawodowe, zakażona martwica trzustki, zastawkowa wada serca leczona chirurgicznie wszczepieniem zastawki, zator tętnicy płucnej, zawał serca, zespół krótkiego jelita, zeszywniające zapalenie stawów kręgosłupa, zgorzel gazowa, ziarniniakowatość z zapaleniem naczyń (Wegenera).
ciężka choroba małżonka albo partnera życiowego - zakres rozszerzony ekstra	bakteryjne zapalenie mózgu lub opon mózgowo-rdzeniowych, bakteryjne zapalenie wsierdza, bąblowica z zajęciem mózgu, borelioza z zajęciem układu nerwowego (neuroborelioza), borelioza z zajęciem serca, całkowita utrata mowy, całkowita utrata słuchu w obydwu uszach, całkowita utrata wzroku w obydwu oczach, chłoniak boreliozowy, choroba Addisona, choroba Alzheimera, choroba Creutzfeldta-Jakoba, choroba Huntingtona, choroba Leśniowskiego-Crohna z powikłaniami, choroba neuronu ruchowego (stwardnienie zanikowe boczne), choroba niedokrwienności serca leczona metodą pomostowania (by-pass), choroba Parkinsona, choroba układu bodźcowodowodzącego serca leczona chirurgicznie wszczepieniem układu stymulującego, gruczolak przysadki mózgowej, gruźlica wymagająca leczenia szpitalnego, guz chromochłonny, idiopatyczne nadciśnienie płucne, kardiomiopatia przerostowa, kardiomiopatia Takotsubo, kleszczowe zapalenie mózgu, krwaki śródczaszkowy leczony chirurgicznie, miastenia, niedokrwistość aplastyczna (anemia aplastyczna), niezłośliwy guz mózgu, niezłośliwy guz rdzenia kręgowego, nowotwór złośliwy, odmrożenie wymagające leczenia szpitalnego, okołoporodowa utrata macicy, oparzenie przełyku z perforacją, oparzenie wymagające leczenia szpitalnego, pierwotne stwardniające zapalenie dróg żółciowych, piorunujące wirusowe zapalenie wątroby, pobranie nerki lub części wątroby do transplantacji, porażenie (paraliż) kończyn wskutek uszkodzenia rdzenia kręgowego, postępujące porażenie nadjądrowe, przewlekła choroba nerek z leczeniem nerkozastępczym, reumatoidalne zapalenie stawów z niepełnosprawnością, ropień mózgu leczony chirurgicznie, rozsiane krzepnięcie wewnątrznaczyniowe (DIC), samoistne włóknienie płuc, sarkoidoza, schyłkowa niewydolność oddechowa, schyłkowa niewydolność wątroby, sepsa (posocznica), staw rzekomy, stwardnienie rozsiane, śpiączka z ciężkimi następstwami w wyniku uszkodzenia mózgu, tętniak aorty brzusznej leczony chirurgicznie, tętniak aorty piersiowej leczony chirurgicznie, tętniak mózgu leczony interwencyjnie, tężec, toczeń rumieniowaty układowy z zajęciem narządów wewnętrznych, transplantacja, twardzina układowa z zajęciem narządów wewnętrznych, udar mózgu z trwałym ubytkiem neurologicznym, uraz czaszkowo-mózgowy, utrata kończyny, wodogłowie leczone neurochirurgicznie, wrzodzące zapalenie jelita grubego z powikłaniami, wścieklizna, zakażenie wirusem HIV w wyniku transfuzji, zakażenie wirusem HIV zawodowe, zakażona martwica trzustki, zastawkowa wada serca leczona chirurgicznie wszczepieniem zastawki, zator tętnicy płucnej, zawał serca, zespół krótkiego jelita, zeszywniające zapalenie stawów kręgosłupa, zgorzel gazowa, ziarniniakowatość z zapaleniem naczyń (Wegenera).
specjalistyczne leczenie ubezpieczonego	ablacja, chemioterapia albo radioterapia choroby nowotworowej bądź radioterapia Gamma Knife lub Cyber Knife choroby nowotworowej, dializoterapia, terapia interferonowa, terapia radiojodem nienowotworowych chorób tarczycy, wszczepienie kardiowertera-defibrylatora, wszczepienie stymulatora resynchronizującego, wszczepienie stymulatora serca (rozrusznika).
choroba zakaźna ubezpieczonego	borelioza z zajęciem stawów, brucelloza, cholera, dur brzuszny, gorączka chikungunya, gorączka denga, gorączka Ebola, gorączka Lassa, gorączka Marburg, gorączka Q, gorączka zachodniego Nilu, leptospiroza, pełzakowica (ameboza), schistosomatoza, szigelozja, śpiączka afrykańska, włośnica, zimnica (malaria), żółta gorączka.

PROPOZYCJA ZAWIERA:

DEFINICJA ODSTĘPSTWA	KOD OWU	PUNKTY OWU
Postanowienia dodatkowe, które będą obowiązywać od dnia zawarcia umowy:		
Inne		
Jako ubezpieczony bliski możesz również przystąpić do ubezpieczenia, nie składając w dniu podpisania deklaracji przystąpienia zawartego w niej, wymaganego przez nas oświadczenia dotyczącego zdrowia - o ile dzień przystąpienia przez Ciebie do ubezpieczenia przypada w dniu zawarcia umowy lub w kolejnych dwóch miesiącach. (dot. wariantu 1, 2, 3)	TWGP55	28
Ubezpieczający może wypowiedzieć umowę w każdym czasie bez podania przyczyny, z zachowaniem jednomiesięcznego terminu wypowiedzenia. Oświadczenie o wypowiedzeniu powinno zostać złożone na piśmie. (dot. wariantu 1, 2, 3)	TWGP55	nd.
Rozszerzenie katalogu operacji		
<p>1. W ramach ogólnych warunków dodatkowego grupowego ubezpieczenia na wypadek operacji chirurgicznych ubezpieczonego dodajemy termin:</p> <p>operacja chirurgiczna spoza Wykazu operacji chirurgicznych – zabieg w znieczuleniu wykonany w szpitalu przez lekarza. Odpowiadamy wyłącznie za taką operację chirurgiczną, którą wykonano z przyczyn medycznych w celu wyleczenia lub zmniejszenia objawów choroby lub zmniejszenia skutków nieszczęśliwego wypadku albo w celu profilaktycznego całkowitego usunięcia narządu u nosiciela mutacji genowej zwiększającej ryzyko wystąpienia nowotworu złośliwego.</p> <p>2. Zakres ubezpieczenia dodatkowego obejmuje również wykonanie w okresie ochrony operacji chirurgicznej spoza Wykazu operacji chirurgicznych.</p> <p>3. Wszystkie wyłączenia i ograniczenia ochrony, jakie są w Twojej umowie, mają zastosowanie również do operacji chirurgicznej spoza Wykazu operacji chirurgicznych, z zastrzeżeniem pkt 4 i 5.</p> <p>4. Jeśli przejdziesz więcej niż jedną operację chirurgiczną (zarówno taką, która jest wskazana w Wykazie operacji chirurgicznych, jak i taką, która spełnia warunki określone w pkt 1-2) w okresie 60 dni – rozpoczynającym się od daty wykonania pierwszej operacji chirurgicznej w tym okresie – wypłacimy świadczenie tylko za jedną operację chirurgiczną – za którą przysługuje najwyższa wypłata.</p> <p>5. Nasza odpowiedzialność nie obejmuje operacji chirurgicznej spoza Wykazu operacji chirurgicznych:</p> <p>1) wykonywanej w warunkach ambulatoryjnych,</p> <p>2) dotyczącej skóry i tkanki podskórnej.</p> <p>6. Za wykonanie operacji chirurgicznej spoza Wykazu operacji chirurgicznych wypłacimy Ci świadczenie w wysokości określonego procentu sumy ubezpieczenia, która jest aktualna w dniu wykonania operacji. Procent ten jest określony w polisie i w indywidualnym potwierdzeniu ubezpieczenia. (dot. wariantu 1, 2, 3)</p>	OPGP55	1.3, 4, 5
Rozszerzenie zakresu odpowiedzialności		
<p>1. Jeżeli w umowie ubezpieczenia mowa jest o Tobie / ubezpieczonym należy przez to rozumieć osobę fizyczną, która przystąpiła do ubezpieczenia oraz:</p> <p>a) łączy ją stosunek prawny z ubezpieczającym lub z podmiotem wskazanym w załączniku do dokumentacji ubezpieczeniowej, zwanymi dalej łącznie pracodawcami (ubezpieczony podstawowy),</p> <p>b) jest małżonkiem albo partnerem życiowym, albo pełnoletnim dzieckiem ubezpieczonego podstawowego (ubezpieczony bliski).</p> <p>2. Przez stosunek prawny z ubezpieczającym, rozumiemy również stosunek prawny z podmiotem wskazanym w załączniku do dokumentacji ubezpieczeniowej.</p> <p>3. Jeżeli zmienisz pracodawcę w ramach umowy ubezpieczenia, nie będzie to uznane za powstanie stosunku prawnego z ubezpieczającym w rozumieniu zapisów ogólnych warunków grupowego ubezpieczenia PZU Na Życie Plus dotyczących zniesienia karencji. (dot. wariantu 1, 2, 3)</p>	TWGP55	1.20, 1.22
Możesz również przystąpić do ubezpieczenia, jeśli w dniu, w którym podpisujesz deklarację przystąpienia przebywasz na zwolnieniu lekarskim, w szpitalu, na świadczeniu rehabilitacyjnym albo jesteś osobą uznaną za niezdolną do pracy lub niezdolną do służby mundurowej na podstawie orzeczenia właściwego organu według przepisów o ubezpieczeniu społecznym lub zaopatrzeniu społecznym - pod warunkiem zachowania ciągłości ochrony. (dot. wariantu 1, 2, 3)	TWGP55	26, 27, 28
<p>1. Możesz również przystąpić do ubezpieczenia, jeśli w dniu, w którym podpisujesz deklarację przystąpienia przebywasz na zwolnieniu lekarskim, w szpitalu, na świadczeniu rehabilitacyjnym albo jesteś osobą uznaną za niezdolną do pracy lub niezdolną do służby mundurowej na podstawie orzeczenia właściwego organu według przepisów o ubezpieczeniu społecznym lub zaopatrzeniu społecznym - pod warunkiem, że w miesiącu poprzedzającym początek naszej ochrony wobec Ciebie pozostawałeś objęty ochroną innego niż PZU Życie ubezpieczyciela z tytułu umowy grupowego ubezpieczenia na życie (poprzednią umową) i zachowana została wobec Ciebie ciągłość ochrony.</p> <p>2. Ciągłość ochrony rozumiemy jako brak przerwy pomiędzy okresem, za który przekazano ostatnią składkę za ubezpieczonego w poprzedniej umowie a okresem, za który przekazano za tego ubezpieczonego pierwszą składkę na tę umowę. W poprzedniej umowie w odniesieniu do ubezpieczonego ochrona kończy się z ostatnim dniem miesiąca i od pierwszego dnia kolejnego miesiąca rozpoczyna się ochrona w tej umowie.</p> <p>3. Zasada, o której piszemy w pkt 1 i 2 ma zastosowanie, jeśli maksymalna liczba osób, o których w tym punkcie mowa, nie przekracza 5% ogólnej liczby osób ubezpieczonych w ramach tej umowy. (dot. wariantu 1, 2, 3)</p>	TWGP55	26, 27, 28
<p>1. Jeżeli jesteś ubezpieczonym podstawowym:</p> <p>a) do ubezpieczenia możesz przystąpić zgodnie z obowiązującymi w umowie wariantami ubezpieczenia, jeśli w dniu, w którym podpisujesz deklarację przystąpienia łączy Cię z ubezpieczającym stosunek prawny oraz masz ukończone 16 lat i nie masz ukończonych 75 lat,</p> <p>b) nasza ochrona kończy się z końcem miesiąca poprzedzającego rocznicę polisy przypadającą w roku kalendarzowym, w którym kończysz 76 lat.</p> <p>2. Pozostałe okoliczności dotyczące zasad przystąpienia do ubezpieczenia oraz końca odpowiedzialności w stosunku do ubezpieczonego podstawowego zgodne są z ogólnymi warunkami grupowego ubezpieczenia PZU Na Życie Plus lub warunkami niniejszej umowy.</p> <p>3. Zasada, o której piszemy w pkt 1 i 2 ma zastosowanie, jeśli maksymalna liczba osób, o których w tym punkcie mowa, nie przekracza 2% ogólnej liczby osób ubezpieczonych w ramach tej umowy.</p> <p>4. Jeśli liczba osób, o której piszemy w pkt 1 i 2 przekroczyła poziom, o którym piszemy w pkt 3, zastrzegamy sobie prawo do zakończenia Twojej ochrony z dniem poprzedzającym pierwszą rocznicę polisy przypadającą po dniu, w którym przekroczony został opisany w niniejszym punkcie maksymalny limit. (dot. wariantu 1, 2, 3)</p>	TWGP55	26.1, 38.4

DEFINICJA ODSTĘPSTWA	KOD OWU	PUNKTY OWU
<p>Ryzyko dodatkowe</p> <p>1. W umowie dodatkowego grupowego ubezpieczenia na wypadek śmierci małżonka albo partnera życiowego spowodowanej nieszczęśliwym wypadkiem (dalej OWU) wprowadzamy zmiany określone w pkt 2 - 10.</p> <p>2. W OWU używamy również terminu:</p> <p>1) statek - pasażerski albo towarowy statek morski albo śródlądowy, który ma napęd silnikowy lub żaglowy - nie są nim wojenne;</p> <p>2) wypadek komunikacyjny - tylko taki, który jest nieszczęśliwym wypadkiem wywołanym:</p> <p>a) ruchem pojazdu na drodze (jest nim również tramwaj) - jeśli małżonek albo partner życiowy brał w nim udział jako uczestnik ruchu (zgodnie z ustawą Prawo o ruchu drogowym),</p> <p>b) ruchem pojazdu kolejowego ciągniętego przez pojazd trakcyjny (pojazd z własnym napędem) oraz ruchem metra - jeśli małżonek albo partner życiowy był pasażerem albo członkiem załogi tego pojazdu. Wypadkiem komunikacyjnym nie jest wypadek, który dotyczy kolejowego transportu wewnątrzzakładowego oraz transportu linowego i linowo-terenowego,</p> <p>c) ruchem samolotu pasażerskiego koncesjonowanych linii lotniczych - jeśli małżonek albo partner życiowy był członkiem załogi lub pasażerem, gdy samolot:</p> <p>- został uszkodzony lub zniszczony albo</p> <p>- zaginął lub znajduje się w miejscu, do którego nie ma dostępu,</p> <p>d) ruchem statku - jeśli małżonek albo partner życiowy był członkiem załogi lub pasażerem, gdy statek:</p> <p>- zatonął lub został uszkodzony albo</p> <p>- zaginął lub znajduje się w miejscu, do którego nie ma dostępu.</p> <p>3. Ubezpieczamy również zdarzenie w Twoim życiu, którym jest śmierć małżonka albo partnera życiowego wskutek wypadku komunikacyjnego.</p> <p>4. Zakres ubezpieczenia dodatkowego obejmuje również zdarzenie w Twoim życiu, którym jest śmierć małżonka albo partnera życiowego wskutek wypadku komunikacyjnego - zarówno wypadek, jak i śmierć muszą zajść w okresie naszej ochrony.</p> <p>5. W razie śmierci małżonka albo partnera życiowego wskutek wypadku komunikacyjnego, wypłacimy świadczenie w wysokości określonej w polisie i w indywidualnym potwierdzeniu ubezpieczenia - w tabeli z zakresem ubezpieczenia.</p> <p>6. Świadczenie, o którym piszemy w pkt 5 wypłacimy, o ile z medycznego punktu widzenia istnieje związek przyczynowo-skutkowy między wypadkiem komunikacyjnym a śmiercią małżonka albo partnera życiowego.</p> <p>7. Nasza odpowiedzialność nie obejmuje śmierci małżonka albo partnera życiowego wskutek wypadku komunikacyjnego, jeśli wypadek komunikacyjny nastąpił w wyniku zdarzeń wskazanych w pkt 8 ppkt 1-6 OWU oraz jeśli małżonek albo partner życiowy prowadził pojazd bez aktualnego badania technicznego lub innych dokumentów, które są wymagane, aby pojazd został dopuszczony do ruchu.</p> <p>8. Prawo do świadczenia z tytułu śmierci małżonka albo partnera życiowego wskutek wypadku komunikacyjnego przysługuje Tobie.</p> <p>9. Wszystkie wyłączenia i ograniczenia ochrony w Twojej umowie, mają zastosowanie również dla małżonka albo partnera życiowego.</p> <p>10. W razie śmierci małżonka albo partnera życiowego wskutek wypadku komunikacyjnego dostarcz nam dokumenty wskazane w umowie dodatkowej, oraz dodatkowo dokument, który potwierdza okoliczności wypadku komunikacyjnego. (dot. wariantu 1, 2, 3)</p>	ZMGP55	4, 5, 6, 7, 29, 31
<p>1. W umowie dodatkowego grupowego ubezpieczenia na wypadek śmierci dziecka spowodowanej nieszczęśliwym wypadkiem (dalej OWU) wprowadzamy zmiany określone w pkt 2 - 10.</p> <p>2. W OWU używamy również terminu:</p> <p>1) statek - pasażerski albo towarowy statek morski albo śródlądowy, który ma napęd silnikowy lub żaglowy - nie są nim okręty wojenne;</p> <p>2) wypadek komunikacyjny - tylko taki, który jest nieszczęśliwym wypadkiem wywołanym:</p> <p>a) ruchem pojazdu na drodze (jest nim również tramwaj) - jeśli dziecko brało w nim udział jako uczestnik ruchu (zgodnie z ustawą Prawo o ruchu drogowym),</p> <p>b) ruchem pojazdu kolejowego ciągniętego przez pojazd trakcyjny (pojazd z własnym napędem) oraz ruchem metra - jeśli dziecko było pasażerem albo członkiem załogi tego pojazdu. Wypadkiem komunikacyjnym nie jest wypadek, który dotyczy kolejowego transportu wewnątrzzakładowego oraz transportu linowego i linowo-terenowego,</p> <p>c) ruchem samolotu pasażerskiego koncesjonowanych linii lotniczych - jeśli dziecko było członkiem załogi lub pasażerem, gdy samolot:</p> <p>- został uszkodzony lub zniszczony albo</p> <p>- zaginął lub znajduje się w miejscu, do którego nie ma dostępu,</p> <p>d) ruchem statku - jeśli dziecko było członkiem załogi lub pasażerem, gdy statek:</p> <p>- zatonął lub został uszkodzony albo</p> <p>- zaginął lub znajduje się w miejscu, do którego nie ma dostępu.</p> <p>3. Ubezpieczamy również zdarzenie w Twoim życiu, którym jest śmierć dziecka wskutek wypadku komunikacyjnego.</p> <p>4. Zakres ubezpieczenia dodatkowego obejmuje również zdarzenie w Twoim życiu, którym jest śmierć dziecka wskutek wypadku komunikacyjnego - zarówno wypadek, jak i śmierć muszą zajść w okresie naszej ochrony.</p> <p>5. W razie śmierci dziecka wskutek wypadku komunikacyjnego, wypłacimy świadczenie w wysokości określonej w polisie i w indywidualnym potwierdzeniu ubezpieczenia - w tabeli z zakresem ubezpieczenia.</p> <p>6. Świadczenie, o którym piszemy w pkt 5 wypłacimy, o ile z medycznego punktu widzenia istnieje związek przyczynowo-skutkowy między wypadkiem komunikacyjnym a śmiercią dziecka.</p> <p>7. Nasza odpowiedzialność nie obejmuje śmierci dziecka wskutek wypadku komunikacyjnego, jeśli wypadek komunikacyjny nastąpił w wyniku zdarzeń wskazanych w pkt 8 ppkt 1-6 OWU oraz jeśli dziecko prowadziło pojazd bez aktualnego badania technicznego lub innych dokumentów, które są wymagane, aby pojazd został dopuszczony do ruchu.</p> <p>8. Prawo do świadczenia z tytułu śmierci dziecka wskutek wypadku komunikacyjnego przysługuje Tobie.</p> <p>9. Wszystkie wyłączenia i ograniczenia ochrony w Twojej umowie, mają zastosowanie również dla dziecka.</p> <p>10. W razie śmierci dziecka wskutek wypadku komunikacyjnego dostarcz nam dokumenty wskazane w umowie dodatkowej, oraz dodatkowo dokument, który potwierdza okoliczności wypadku komunikacyjnego. (dot. wariantu 1, 2, 3)</p>	NDGP55	4, 5, 6, 7, 29, 31
<p>Zmiana czasu trwania umowy</p> <p>1. Ta umowa zawarta jest od 30. dnia miesiąca kalendarzowego bezpośrednio poprzedzającego miesiąc początku czasu trwania umowy wskazanego w polisie do dnia końca wskazanego w polisie, przy czym ulega ona przedłużeniu na zasadach określonych w umowie.</p> <p>2. Składka łączna za ubezpieczonego za okres ochrony przypadający od 30. dnia miesiąca bezpośrednio poprzedzającego miesiąc czasu trwania umowy wskazanego w polisie do końca pierwszego miesiąca czasu trwania umowy została skalkulowana odrębnie i jest równa składce miesięcznej za ubezpieczonego, wskazanej w polisie.</p> <p>3. Z zastrzeżeniem pkt 5-10 OWU oraz pkt 4 poniżej o ile spełnisz warunki przystąpienia do ubezpieczenia określone w OWU, nasza ochrona względem Ciebie rozpoczyna się od pierwszego dnia miesiąca następującego po miesiącu, w którym:</p> <p>1) otrzymaliśmy podpisaną przez Ciebie deklarację przystąpienia, w której zgadzasz się na objęcie ochroną zgodnie z warunkami umowy, w tym na wysokość sumy ubezpieczenia;</p> <p>2) otrzymaliśmy od ubezpieczającego wykaz ubezpieczonych, którzy podpisali deklarację przystąpienia i jesteś wymieniony w tym wykazie, nie wcześniej jednak niż w dniu zawarcia przez nas z ubezpieczającym umowy. Data początku ochrony wskazana jest w indywidualnym potwierdzeniu ubezpieczenia.</p> <p>4. Jeśli spełnisz warunki określone w pkt 3, pierwszym dniem naszej ochrony będzie 30. dzień miesiąca bezpośrednio poprzedzającego dzień początku czasu trwania umowy wskazanego w polisie, a następnie - kolejne dni określone w pkt 3, a w przypadku osób przystępujących po dacie zawarcia umowy pierwszym dniem ochrony będzie pierwszy dzień miesiąca następujący po miesiącu, w którym spełnisz warunki określone w pkt 3. (dot. wariantu 1, 2, 3)</p>	TWGP55	37

DEFINICJA ODSTĘPSTWA	KOD OWU	PUNKTY OWU
Ubezpieczający zawiera z nami umowę na 24 miesiące. Jeśli żadna ze stron umowy nie postanowi inaczej, umowa przedłuża się na kolejny rok polisowy automatycznie - na tych samych warunkach. (dot. wariantu 1, 2, 3)	TWGP55	49
Zmiana definicji		
W ramach umowy grupowego ubezpieczenia PZU Na Życie Plus nie ponosimy odpowiedzialności za śmierć ubezpieczonego, jeśli nastąpiła w wyniku samobójstwa ubezpieczonego - popełnionego w ciągu sześciu miesięcy od początku okresu ochrony. (dot. wariantu 1, 2, 3)	TWGP55	12
W ramach dodatkowego grupowego ubezpieczenia na wypadek osierocenia dziecka nie ponosimy odpowiedzialności za śmierć ubezpieczonego, jeśli nastąpiła w wyniku samobójstwa ubezpieczonego - popełnionego w ciągu sześciu miesięcy od początku okresu ochrony. (dot. wariantu 1, 2, 3)	ODGP55	11
W ramach dodatkowego grupowego ubezpieczenia na wypadek: <ul style="list-style-type: none"> • śmierci dziecka - dot. wariantu 1, 2, 3 • śmierci dziecka spowodowanej nieszczęśliwym wypadkiem - dot. wariantu 1, 2, 3 obowiązują zapisy: dziecko - dziecko, bez względu na jego wiek w dniu zajścia zdarzenia. Może nim być: <ol style="list-style-type: none"> a) dziecko ubezpieczonego, b) dziecko małżonka albo partnera życiowego ubezpieczonego (jeśli nie żyje drugi rodzic dziecka małżonka albo partnera życiowego). 	ZDGP55 NDGP55	1.1 1.1
W ramach dodatkowego grupowego ubezpieczenia na wypadek: <ul style="list-style-type: none"> • operacji chirurgicznych ubezpieczonego - dot. wariantu 1, 2, 3 obowiązują zapisy: nasza odpowiedzialność obejmuje również zdarzenia, które nastąpiły wskutek rekreacyjnego uprawiania sportów walki, sportów motorowych i motorowodnych, sportów lotniczych, wspinaczki skałkowej albo wysokogórskiej (rozumianej jako każdą wspinaczkę uprawianą na wysokości powyżej 2000 metrów nad poziomem morza), speleologii, nurkowania ze specjalistycznym sprzętem umożliwiającym oddychanie pod wodą, skoków do wody, skoków na linie (ang. bungee jumping).	OPGP55	8.11
Zmiana okresu odpowiedzialności		
W ramach dodatkowego grupowego ubezpieczenia na wypadek leczenia szpitalnego ubezpieczonego używamy terminu: pobyt w szpitalu - pobyt w szpitalu, który trwa co najmniej 1 dzień i ma na celu leczenie szpitalne. Za pierwszy dzień pobytu w szpitalu przyjmuje się dzień rejestracji, a za ostatni - dzień wypisu ze szpitala. (dot. wariantu 1, 2, 3)	LSGP56	1.4
Zmiana w zakresie karencji		
W ramach dodatkowego grupowego ubezpieczenia na wypadek: <ul style="list-style-type: none"> • ciężkiej choroby ubezpieczonego - dot. wariantu 1, 2, 3 • wystąpienia u ubezpieczonego nowotworu złośliwego we wczesnym stadium - dot. wariantu 1, 2, 3 • choroby zakaźnej ubezpieczonego - dot. wariantu 1, 2, 3 • ciężkiej choroby małżonka albo partnera życiowego - dot. wariantu 1, 2 • leczenia szpitalnego ubezpieczonego - dot. wariantu 1, 2, 3 • leczenia szpitalnego ubezpieczonego Plus - dot. wariantu 1, 2, 3 • specjalistycznego leczenia ubezpieczonego - dot. wariantu 1, 2, 3 • operacji chirurgicznych ubezpieczonego - dot. wariantu 1, 2, 3 obowiązują zapisy: gdy dzień przystąpienia przez Ciebie do ubezpieczenia przypada w dniu zawarcia umowy lub w kolejnych dwóch miesiącach, nie stosujemy karencji.	CCGP56 RUGP55 CZGP56 MCGP56 LSGP56 LPGP56 LCGP55 OPGP55	13, 14 12, 13 10, 11 13, 14 15, 16 23, 24 10, 11 11, 12
W ramach dodatkowego grupowego ubezpieczenia na wypadek: <ul style="list-style-type: none"> • ciężkiej choroby ubezpieczonego - dot. wariantu 1, 2, 3 • wystąpienia u ubezpieczonego nowotworu złośliwego we wczesnym stadium - dot. wariantu 1, 2, 3 • choroby zakaźnej ubezpieczonego - dot. wariantu 1, 2, 3 • ciężkiej choroby małżonka albo partnera życiowego - dot. wariantu 1, 2 • leczenia szpitalnego ubezpieczonego - dot. wariantu 1, 2, 3 • leczenia szpitalnego ubezpieczonego Plus - dot. wariantu 1, 2, 3 • specjalistycznego leczenia ubezpieczonego - dot. wariantu 1, 2, 3 • operacji chirurgicznych ubezpieczonego - dot. wariantu 1, 2, 3 obowiązują zapisy: nie stosujemy karencji, gdy dzień przystąpienia przez Ciebie do ubezpieczenia przypada: <ol style="list-style-type: none"> 1) w pierwszym dniu miesiąca następującego bezpośrednio po dniu powstania stosunku prawnego ubezpieczonego podstawowego z ubezpieczającym - o ile rozpoczął się po dniu zawarcia umowy - albo w kolejnych dwóch miesiącach lub 2) w pierwszym dniu miesiąca następującego bezpośrednio po dniu zawarcia związku małżeńskiego z ubezpieczonym podstawowym jeśli miało to miejsce po dniu zawarcia umowy albo w kolejnych dwóch miesiącach (a jesteś małżonkiem ubezpieczonego podstawowego) lub 3) w pierwszym dniu miesiąca następującego bezpośrednio po dniu ukończenia przez Ciebie 18 lat, jeśli miało to miejsce po dniu zawarcia umowy albo w kolejnych dwóch miesiącach (a jesteś pełnoletnim dzieckiem ubezpieczonego podstawowego). 	CCGP56 RUGP55 CZGP56 MCGP56 LSGP56 LPGP56 LCGP55 OPGP55	13, 14 12, 13 10, 11 13, 14 15, 16 23, 24 10, 11 11, 12

DEFINICJA ODSTĘPSTWA	KOD OWU	PUNKTY OWU
Zmiana wyłączeń odpowiedzialności		
<p>W ramach dodatkowego grupowego ubezpieczenia na wypadek:</p> <ul style="list-style-type: none"> • śmierci ubezpieczonego spowodowanej nieszczęśliwym wypadkiem - dot. wariantu 1, 2, 3 • śmierci ubezpieczonego spowodowanej wypadkiem komunikacyjnym - dot. wariantu 1, 2, 3 • śmierci ubezpieczonego spowodowanej wypadkiem w pracy - dot. wariantu 1, 2, 3 • śmierci ubezpieczonego spowodowanej zawałem serca lub udarem mózgu - dot. wariantu 1, 2, 3 • śmierci małżonka albo partnera życiowego spowodowanej nieszczęśliwym wypadkiem - dot. wariantu 1, 2, 3 • śmierci dziecka spowodowanej nieszczęśliwym wypadkiem - dot. wariantu 1, 2, 3 • śmierci rodzica ubezpieczonego lub rodzica małżonka albo partnera życiowego ubezpieczonego spowodowanej nieszczęśliwym wypadkiem - dot. wariantu 1, 2, 3 • wystąpienia u ubezpieczonego nowotworu złośliwego we wczesnym stadium - dot. wariantu 1, 2, 3 • operacji chirurgicznych ubezpieczonego - dot. wariantu 1, 2, 3 • całkowitej niezdolności do pracy i samodzielnej egzystencji - dot. wariantu 1, 2, 3 <p>obowiązują zapisy:</p> <p>1. Jeśli w miesiącu bezpośrednio poprzedzającym początek naszej ochrony wobec Ciebie pozostawałeś objęty ochroną z tytułu innej umowy grupowego ubezpieczenia na życie (poprzedniej umowy ubezpieczenia) i zachowana została wobec Ciebie ciągłość ochrony, w umowie ubezpieczenia odpowiadamy za zdarzenie, które zaszło w trakcie naszej ochrony, ale których przyczyna (choroba lub nieszczęśliwy wypadek lub postępowanie diagnostyczno-lecznicze) nastąpiła w czasie ochrony z tytułu poprzedniej umowy ubezpieczenia.</p> <p>2. Przez ciągłość ochrony, o której piszemy w pkt 1, rozumiemy brak przerwy pomiędzy okresem, za który przekazano ostatnią składkę za ubezpieczonego w dotychczasowym ubezpieczeniu grupowym na życie w PZU Życie albo u innego ubezpieczyciela a okresem, za który przekazano za tego ubezpieczonego pierwszą składkę na tę umowę, a w przypadku zmiany wariantu ubezpieczenia - brak przerwy pomiędzy okresem, za który przekazano ostatnią składkę za ubezpieczonego w dotychczasowym wariantcie ubezpieczenia a okresem, za który przekazano za tego ubezpieczonego pierwszą składkę w nowym wariantcie ubezpieczenia. Brak przerwy oznacza, że w dotychczasowym ubezpieczeniu grupowym na życie w PZU Życie albo u innego ubezpieczyciela lub wariantcie ubezpieczenia kończy się ochrona w odniesieniu do ubezpieczonego z ostatnim dniem miesiąca i od pierwszego dnia kolejnego miesiąca rozpoczyna się ochrona w tej umowie lub w nowym wariantcie ubezpieczenia.</p>	<p>NWGP55 WKGP55 WPGP55 ZZGP55 ZMGP55 NDGP55 NRGP55 RUGP55 OPGP55 TNGP55</p>	<p>6 6 6 6 6 6 6 8, 9 4 6</p>
<p>W ramach dodatkowego grupowego ubezpieczenia na wypadek:</p> <ul style="list-style-type: none"> • ciężkiej choroby ubezpieczonego - dot. wariantu 1, 2, 3 • choroby zakaźnej ubezpieczonego - dot. wariantu 1, 2, 3 • ciężkiej choroby małżonka albo partnera życiowego - dot. wariantu 1, 2 • leczenia szpitalnego ubezpieczonego - dot. wariantu 1, 2, 3 • leczenia szpitalnego ubezpieczonego Plus - dot. wariantu 1, 2, 3 <p>obowiązują zapisy:</p> <p>1. Jeśli w miesiącu bezpośrednio poprzedzającym początek naszej ochrony wobec Ciebie pozostawałeś objęty ochroną z tytułu innej umowy grupowego ubezpieczenia na życie (poprzedniej umowy ubezpieczenia) i zachowana została wobec Ciebie ciągłość ochrony, w umowie ubezpieczenia odpowiadamy za zdarzenie, które zaszło w trakcie naszej ochrony, ale którego przyczyna (choroba lub nieszczęśliwy wypadek lub postępowanie diagnostyczno-lecznicze) nastąpiła w czasie ochrony z tytułu poprzedniej umowy ubezpieczenia.</p> <p>2. Przez ciągłość ochrony, o której piszemy w pkt 1, rozumiemy brak przerwy pomiędzy okresem, za który przekazano ostatnią składkę za ubezpieczonego w dotychczasowym ubezpieczeniu grupowym na życie w PZU Życie albo u innego ubezpieczyciela a okresem, za który przekazano za tego ubezpieczonego pierwszą składkę na tę umowę, a w przypadku zmiany wariantu ubezpieczenia - brak przerwy pomiędzy okresem, za który przekazano ostatnią składkę za ubezpieczonego w dotychczasowym wariantcie ubezpieczenia a okresem, za który przekazano za tego ubezpieczonego pierwszą składkę w nowym wariantcie ubezpieczenia. Brak przerwy oznacza, że w dotychczasowym ubezpieczeniu grupowym na życie w PZU Życie albo u innego ubezpieczyciela lub wariantcie ubezpieczenia kończy się ochrona w odniesieniu do ubezpieczonego z ostatnim dniem miesiąca i od pierwszego dnia kolejnego miesiąca rozpoczyna się ochrona w tej umowie lub w nowym wariantcie ubezpieczenia.</p>	<p>CCGP56 CZGP56 MCGP56 LSGP56 LPGP56</p>	<p>9, 10 7, 8 9, 10 12 17</p>

Propozycja ważna do:
31.03.2026

Przygotowana przez: BARBARA NALIŃSKA

Liczy się każdy dzień

– wsparcie w razie zachorowania na nowotwór



WSPARCIE NA WYPADEK WYSTĄPIENIA U UBEZPIECZONEGO NOWOTWORU ZŁOŚLIWEGO WE WCZESNYM STADIUM



Zadbaj o większe wsparcie na wypadek nieprzewidzianych zdarzeń. Rozszerz ubezpieczenie grupowe o wsparcie finansowe w razie zdiagnozowania nowotworu w stadium przedinwazyjnym lub we wczesnej fazie inwazji.

Zakres ubezpieczenia

Nasze ubezpieczenie działa w razie zdiagnozowania po raz pierwszy:

- ✓ **jednego z nowotworów złośliwych rozpoznanych w stadium przedinwazyjnym** (tzw. in situ), czyli w bardzo wczesnej fazie jego rozwoju. Odpowiadamy m.in. za nowotwór sutka, układu oddechowego, przewodu pokarmowego i narządów płciowych,
- ✓ **jednego z nowotworów złośliwych rozpoznanych we wczesnej fazie inwazji**, czyli we wczesnym okresie rozwoju. Odpowiadamy m.in. za nowotwór brodawkowaty tarczycy, szyjki macicy, prostaty, czerniaka skóry.

Dlaczego warto



W razie zdiagnozowania nowotworu złośliwego we wczesnym stadium zapewnimy środki, które można przeznaczyć na dowolny cel, np. na dodatkowe konsultacje lekarskie czy badania kontrolne.



Ubezpieczenie działa na całym świecie.



Do ubezpieczenia mogą przystąpić pracownicy, ich małżonkowie albo partnerzy życiowi i pełnoletnie dzieci, jeśli posiadają dodatkowe grupowe ubezpieczenie na wypadek ciężkiej choroby ubezpieczonego.



O szczegóły ubezpieczenia zapytaj naszego sprzedawcę.



Nie bój się badań profilaktycznych. Wcześnie zdiagnozowany nowotwór złośliwy można skutecznie leczyć, dlatego tak ważne są badania profilaktyczne.

Zyskaj podwójny spokój w ramach jednej polisy



ZAGRANICZNA KONSULTACJA MEDYCZNA
I USŁUGI ASSISTANCE



Nie pozwól, aby niespodziewane problemy zdrowotne były zaskoczeniem w najmniej odpowiednim momencie. Dzięki ubezpieczeniu apewniamy dostęp do profesjonalnej opieki lekarskiej i wsparcie w organizacji usług assistance.

Zakres ubezpieczenia

W ramach ubezpieczenia zapewniamy:



Zagraniczną konsultację medyczną – wydanie opinii medycznej przez zagranicznego konsultanta w razie zachorowania na jedną z chorób wymienionych w ogólnych warunkach ubezpieczenia.

A także usługi assistance:



opiekę na zwierzętami domowymi – zorganizujemy opiekę nad drobnymi zwierzętami (m.in. psami i kotami), jeśli nikt z domowników nie może zająć się pupilem,



transport medyczny – zorganizujemy i pokryjemy koszty transportu do szpitala, placówki medycznej lub do domu po wyjściu ze szpitala – środkiem transportu wskazanym przez lekarza prowadzącego,



inne usługi, takie jak: domowa opieka pielęgniarki, dostarczenie leków czy domowe wizyty fizjoterapeuty lub masażysty.

W ramach ubezpieczenia można wybrać wariant:

- **podstawowy** – to zakres dla ubezpieczonego. Zapewniamy pomoc w razie 35 zdarzeń medycznych: chorób (np. nowotworu złośliwego, udaru czy cukrzycy, choroby Parkinsona lub Alzheimer), trwałej dysfunkcji ciała (np. utraty kończyny) i zabiegów chirurgicznych,
- **rozszerzony** – to zakres dla ubezpieczonego, małżonka albo partnera życiowego i dziecka ubezpieczonego obejmujący wariant podstawowy rozszerzony o organizację usług medycznych w razie chorób, które występują u dzieci: wrodzonych wad rozwojowych i wad serca oraz nienowotworowych chorób ośrodkowego układu nerwowego.

Dlaczego warto



W razie problemów zdrowotnych można zyskać pomoc w codziennych sprawach.



Dostęp do domowych wizyt specjalistów to oszczędność czasu i siły potrzebnych do regeneracji organizmu w chorobie lub po wypadku.



Ubezpieczenie zapewnia transport medyczny dostosowany do stanu zdrowia.



O szczegóły ubezpieczenia zapytaj naszego sprzedawcę.

Pomoc w codziennych i domowych sprawach po wypadku i w chorobie



ASYSTENT W CZASIE UTRATY ZDROWIA



Kiedy stan zdrowia ogranicza sprawność ruchową lub organizm jest osłabiony, często nie można wykonywać codziennych czynności, takich jak np. prowadzenie samochodu czy opieka nad bliskimi. Podczas choroby lub rekonwalescencji po wypadku przyda się każda pomoc.

Jak działa ubezpieczenie

Dzięki ubezpieczeniu można zyskać dostęp do świadczeń medycznych i opiekuńczych, pomocnych w razie różnych problemów zdrowotnych.

Można otrzymać pomoc w razie leczenia szpitalnego spowodowanego chorobą, nieszczęśliwym wypadkiem lub operacją, a także w razie trwałego uszczerbku na zdrowiu, który jest wynikiem nieszczęśliwego wypadku.

W ramach ubezpieczenia zapewniamy m.in.:



domową opiekę pielęgniarki,



opiekę nad drobnymi zwierzętami domowymi,



pomoc w prowadzeniu domu,



opiekę nad dzieckiem, które nie ukończyło 15 lat, albo nad osobą niesamodzielną,



domowe wizyty **psychologa i fizjoterapeuty,**



dostarczenie **leków i sprzętu rehabilitacyjnego,**



transport medyczny np. do szpitala lub na rehabilitację,



drobne naprawy domowe.

Dlaczego warto



W razie problemów zdrowotnych można zyskać pomoc w codziennych sprawach.



Dostęp do domowych wizyt specjalistów to oszczędność czasu i siły potrzebnych do regeneracji organizmu w chorobie lub po wypadku.



Ubezpieczenie zapewnia transport medyczny dostosowany do stanu zdrowia.



O szczegóły ubezpieczenia zapytaj naszego sprzedawcę.

Pakiet dodatkowy Ochrona dla dziecka



Korzyści z proponowanej oferty

- Jedna składka – niezależnie od liczby dzieci ubezpieczonego.
- W razie uszczerbku na zdrowiu, ciężkiej choroby lub pobytu w szpitalu dziecka, rodzic otrzyma pieniądze, które może przeznaczyć na dowolny cel.
- Dostęp do prywatnej opieki medycznej w ponad 600 miastach w Polsce, w razie ciężkiej choroby, leczenie szpitalnego i uszczerbku na zdrowiu dziecka. Dzięki temu można szybciej podjąć dodatkowe leczenie i zminimalizować ryzyko powikłań.
- Nie wymagamy skierowań na konsultacje specjalistyczne. Na badania diagnostyczne honorujemy skierowania wydane przez lekarzy niewspółpracujących z PZU.
- Nie stosujemy karencji, dla przystępujących do ubezpieczenia w określonym czasie od zawarcia umowy (zgodnie z umową ubezpieczenia).

ZDARZENIE	ŚWIADCZENIE			
	WARIANT I	WARIANT II	WARIANT III	WARIANT IV
Uszczerbek na zdrowiu dziecka spowodowany nieszczęśliwym wypadkiem (wysokość wypłaty zależy od rodzaju uszczerbku)	odpowiedni % z 10 000 zł	odpowiedni % z 15 000 zł	odpowiedni % z 20 000 zł	odpowiedni % z 30 000 zł
Uszczerbek na zdrowiu dziecka spowodowany nieszczęśliwym wypadkiem – usługi medyczne	–	–	TAK	TAK
Ciężka choroba dziecka 26 jednostek chorobowych	8 000 zł	10 000 zł	15 000 zł	22 000 zł
Ciężka choroba dziecka – usługi medyczne	TAK	TAK	TAK	TAK
Leczenie szpitalne dziecka				
• za dzień pobytu w szpitalu spowodowanego chorobą (pobyt musi trwać min. 4 dni)	–	50 zł	75 zł	110 zł
• za dzień pobytu w szpitalu spowodowanego nieszczęśliwym wypadkiem (pobyt musi trwać min. 4 dni)	–	100 zł	150 zł	220 zł
Leczenie szpitalne dziecka – usługi medyczne	–	–	TAK	TAK
SKŁADKA MIESIĘCZNA	11 zł	15 zł	23 zł	35 zł


Składka za wybrany wariant zawiera opłatę za świadczenie z tytułu śmierci ubezpieczonego – 0,25 zł miesięcznie (suma ubezpieczenia = 100 zł).

Zakres i limity usług medycznych w pakiecie dodatkowym Ochrona dla dziecka

LECZENIE SZPITALNE DZIECKA – USŁUGI MEDYCZNE

 USŁUGI MEDYCZNE	LIMITY*
Konsultacje ambulatoryjne – 28 rodzajów konsultacji	2 konsultacje
Posiewy i bakteriologia	2 badania
Zabiegi chirurgiczne Zabiegi ogólnolekarskie Badania okulistyczne Zabiegi otolaryngologiczne Zabiegi ortopedyczne Zabiegi urologiczne	5 zabiegów
Zabiegi pielęgniarские	10 zabiegów

USZCZERBEK NA ZDROWIU DZIECKA SPOWODOWANY NIESZCZĘŚLIWYM WYPADKIEM – USŁUGI MEDYCZNE

 USŁUGI MEDYCZNE	LIMITY*
Konsultacje ambulatoryjne – 15 rodzajów konsultacji Konsultacje telemedyczne – 6 rodzajów konsultacji	3 konsultacje
Rehabilitacja ambulatoryjna	15 zabiegów

CIĘŻKA CHOROBA DZIECKA – USŁUGI MEDYCZNE

 USŁUGI MEDYCZNE	LIMITY*
Konsultacje ambulatoryjne – 33 rodzaje konsultacji Konsultacje telemedyczne – 14 rodzajów konsultacji	4 konsultacje
Morfologia krwi	5 badań
Badania układu krzepnięcia	5 badań
Badania biochemiczne krwi	10 badań
Badania moczu	5 badań
Badania serologiczne	1 badanie
Badania kału	1 badanie
Markery nowotworowe	1 badanie
Badania bakteriologiczne	2 badania
Badania radiologiczne (RTG) i ultrasonograficzne (USG)	2 badania
Tomografia komputerowa (CT) i rezonans magnetyczny (MRI)	1 badanie
Badania endoskopowe	1 badanie
Badania kardiologiczne, neurologiczne i dermatologiczne	1 badanie
Badania audiologiczne i biopsje	1 badanie
Zabiegi chirurgiczne, zabiegi i badania okulistyczne, zabiegi urologiczne	5 zabiegów
Zabiegi pielęgniarские	10 zabiegów

* W tabeli prezentujemy łączny limit na wszystkie konsultacje, badania i zabiegi dostępne z tytułu jednego zdarzenia objętego naszą ochroną (zgodnie z ogólnymi warunkami ubezpieczenia).

Pakiet dodatkowy W Razie Wypadku

Korzyści z proponowanej oferty

- Szersze zabezpieczenie finansowe pracownika w razie wypadku w życiu codziennym, m.in. pożaru, porażenia prądem, wybuchu gazu, a także podczas uprawiania sportu np. joggingu, jazdy na rowerze.
- Pracownik może otrzymać wsparcie finansowe w razie oparzenia, złamania kości i trwałego inwalidztwa.
- Wsparcie finansowe dla bliskich pracownika, gdyby jego zabrakło wskutek nieszczęśliwego wypadku.



Zakres ochrony

ZAKRES UBEZPIECZENIA	WYSOKOŚĆ WYPŁAT	
	WARIANT PODSTAWOWY	WARIANT ROZSZERZONY
1. Śmierć ubezpieczonego:		
a) wskutek wypadku komunikacyjnego	50 000 zł	100 000 zł
b) wskutek wypadku komunikacyjnego w porze nocnej (22.00–6.00 czasu lokalnego)	50 000 zł	100 000 zł
c) wskutek wypadku komunikacyjnego w pracy	50 000 zł	100 000 zł
d) wskutek wypadku komunikacyjnego z udziałem samochodu ciężarowego	50 000 zł	100 000 zł
e) wskutek pożaru albo zatrucia tlenkiem węgla	50 000 zł	100 000 zł
f) wskutek utonięcia	50 000 zł	100 000 zł
g) wskutek wybuchu gazu	50 000 zł	100 000 zł
h) wskutek porażenia prądem albo uderzenia pioruna	50 000 zł	100 000 zł
i) wskutek uprawiania sportu	50 000 zł	100 000 zł
j) wskutek uprawiania niebezpiecznego sportu	50 000 zł	100 000 zł
k) wskutek uprawiania sportu na kółkach	50 000 zł	100 000 zł
l) wskutek narciarstwa albo snowboardingu	50 000 zł	100 000 zł
m) niezależnie od przyczyny	100 zł	100 zł
2. Śmierć małżonka albo partnera życiowego spowodowana wypadkiem komunikacyjnym	50 000 zł	100 000 zł
3. Uszkodzenie ciała ubezpieczonego:		
a) oparzenie	10 000 zł	20 000 zł
b) trwałe inwalidztwo, spowodowane: <ul style="list-style-type: none"> • wypadkiem komunikacyjnym • pożarem • wybuchem gazu • porażeniem prądem albo uderzeniem pioruna 	całkowite – 10 000 zł częściowe – odpowiedni procent sumy ubezpieczenia (10 000 zł) w zależności od rodzaju uszkodzenia ciała – zgodnie z OWU	całkowite – 20 000 zł częściowe – odpowiedni procent sumy ubezpieczenia (20 000 zł) w zależności od rodzaju uszkodzenia ciała – zgodnie z OWU
c) złamanie kości, spowodowane: <ul style="list-style-type: none"> • uprawianiem sportu na kółkach • uprawianiem joggingu • grą w piłkę 	odpowiedni procent sumy ubezpieczenia (10 000 zł) w zależności od rodzaju złamania – zgodnie z OWU	odpowiedni procent sumy ubezpieczenia (20 000 zł) w zależności od rodzaju złamania – zgodnie z OWU
Składka miesięczna	6,50 zł	12 zł

Jeśli do śmierci ubezpieczonego doprowadzą nieszczęśliwe wypadki różnego rodzaju, wymienione w punkcie 1 a)–l), to sumujemy kwoty do wypłaty z ubezpieczenia z tych rodzajów nieszczęśliwego wypadku.

Pakiet dodatkowy

Wsparcie dla rodziny



Korzyści z proponowanej oferty

- Szersze zabezpieczenie finansowe pracowników na wypadek nieprzewidzianych zdarzeń losowych.
- Dodatkowe środki finansowe dla bliskich w razie śmierci ubezpieczonego spowodowanej nieszczęśliwym wypadkiem, wypadkiem komunikacyjnym albo wypadkiem w pracy.
- Wysokie świadczenia za relatywnie niewielką składkę. Wypłacimy nawet 450 100 zł w razie śmierci spowodowanej wypadkiem komunikacyjnym w pracy – a składka wynosi 15 zł miesięcznie.
- Śmierć jednego z domowników często wiąże się z utratą części, a nawet całości dochodów rodziny. Wpłata z ubezpieczenia może pomóc spłacić zobowiązania finansowe czy opłacić bieżące rachunki.

Zakres ochrony

ZDARZENIE	ŚWIADCZENIE		
	WARIANT I	WARIANT II	WARIANT III
Śmierć ubezpieczonego spowodowana nieszczęśliwym wypadkiem	50 100 zł	100 100 zł	150 100 zł
Śmierć ubezpieczonego spowodowana wypadkiem komunikacyjnym	100 100 zł	200 100 zł	300 100 zł
Śmierć ubezpieczonego spowodowana wypadkiem w pracy	100 100 zł	200 100 zł	300 100 zł
Śmierć ubezpieczonego spowodowana wypadkiem komunikacyjnym w pracy	150 100 zł	300 100 zł	450 100 zł
Śmierć małżonka albo partnera życiowego ubezpieczonego spowodowana nieszczęśliwym wypadkiem	30 000 zł	70 000 zł	100 000 zł
SKŁADKA MIESIĘCZNA ZA OSOBĘ	5 zł	10 zł	15 zł

Kwota świadczenia jest skumulowaną wysokością świadczeń, które wynikają z ogólnych warunków ubezpieczenia (OWU) oraz z dodatkowych postanowień do umowy, wypłacaną w razie zajścia danego zdarzenia.

Składka za wybrany wariant zawiera opłatę za świadczenie z tytułu śmierci ubezpieczonego – 0,25 zł miesięcznie (suma ubezpieczenia = 100 zł).

Pakiet dodatkowy Wsparcie na wypadek nowotworu



Korzyści z proponowanej oferty

- W razie zdiagnozowania choroby onkologicznej ubezpieczony otrzyma środki finansowe, które może przeznaczyć na dowolny cel.
- Dostęp do prywatnej opieki medycznej w ponad 600 miastach w Polsce, aby w razie choroby onkologicznej mieć dodatkowe wsparcie w leczeniu i szybciej wrócić do zdrowia.
- Ubezpieczenie zapewnia skorzystanie z zagranicznej konsultacji medycznej oraz dostęp do usług assistance, np. transportu medycznego.
- Zapewniamy również wsparcie finansowe w razie diagnozy nowotworu złośliwego we wczesnym stadium, tzw. in situ.

Zakres i limity usług medycznych

USŁUGI MEDYCZNE	LIMITY*
Konsultacje ambulatoryjne – 23 rodzaje konsultacji	5 konsultacji – łączny limit na wszystkie konsultacje
Konsultacje telemedyczne – 16 rodzajów konsultacji	
Diagnostyka laboratoryjna	8 badań
Tomografia komputerowa (CT) i rezonans magnetyczny (MRI)	1 badanie
Badania endoskopowe	2 badania
Rehabilitacja ambulatoryjna	80 zabiegów

* W tabeli prezentujemy łączny limit na wszystkie konsultacje, badania i zabiegi dostępne z tytułu jednego zdarzenia objętego naszą ochroną (zgodnie z ogólnymi warunkami ubezpieczenia).

Zakres ochrony

ZDARZENIE	ŚWIADCZENIE			
	WARIANT I	WARIANT II	WARIANT III	WARIANT IV
Ciężka choroba onkologiczna – niezłośliwy guz mózgu, nowotwór złośliwy, niezłośliwy guz rdzenia kręgowego	15 000 zł	30 000 zł	50 000 zł	80 000 zł
Ciężka choroba onkologiczna – usługi medyczne	–	TAK	TAK	TAK
Wystąpienie nowotworu złośliwego we wczesnym stadium	2 000 zł	4 000 zł	8 000 zł	10 000 zł
Zagraniczna konsultacja medyczna i usługi assistance (podstawowy)	TAK	TAK	TAK	TAK
Specjalistyczne leczenie	1 000 zł	1 000 zł	1 000 zł	1 000 zł
Specjalistyczne leczenie choroby nowotworowej – chemioterapia, radioterapia choroby nowotworowej, radioterapia Gamma Knife lub Cyber Knife choroby nowotworowej	2 000 zł	3 000 zł	6 000 zł	8 000 zł
Leczenie szpitalne				
• za dzień pobytu w szpitalu spowodowanego ciężką chorobą onkologiczną (pobyt musi trwać min. 4 dni)	–	50 zł	75 zł	100 zł
• za dzień pobytu w szpitalu spowodowanego nieszczęśliwym wypadkiem (pobyt musi trwać min. 4 dni)	–	25 zł	37,50 zł	50 zł
SKŁADKA MIESIĘCZNA ZA OSOBE	11 zł	21 zł	31 zł	47 zł

Pakiet dodatkowy Wsparcie dla Twojego serca



Korzyści z proponowanej oferty

- W razie zdiagnozowania choroby układu krążenia ubezpieczony otrzyma środki, które może przeznaczyć na dowolny cel.
- Dostęp do prywatnej opieki medycznej w ponad 600 miastach w Polsce, aby w razie ciężkiej choroby układu krążenia mieć dodatkowe wsparcie w leczeniu.
- Zapewniamy również wsparcie finansowe w razie uszczerbku na zdrowiu spowodowanego zawałem serca lub udarem mózgu.
- Ubezpieczenie zapewnia m.in. badania kardiologiczne i neurologiczne, a także zabiegi rehabilitacyjne, które są niezbędne w dalszym procesie leczenia, aby zminimalizować ryzyko powikłań i ułatwić powrót do sprawności.

Zakres i limity usług medycznych

USŁUGI MEDYCZNE	LIMITY*
Konsultacje ambulatoryjne – 12 rodzajów konsultacji	5 konsultacji – łączny limit na wszystkie konsultacje
Konsultacje telemedyczne – 6 rodzajów konsultacji	
Badania ultrasonograficzne (USG)	2 badania
Tomografia komputerowa (CT) i rezonans magnetyczny (MRI)	1 badanie
Badania kardiologiczne (EKG, Holter) i neurologiczne (EEG, EMG, ENG)	2 badania
Rehabilitacja ambulatoryjna	80 zabiegów

* W tabeli prezentujemy łączny limit na wszystkie konsultacje, badania i zabiegi dostępne z tytułu jednego zdarzenia objętego naszą ochroną (zgodnie z ogólnymi warunkami ubezpieczenia).

Zakres ochrony

ZDARZENIE	ŚWIADCZENIE		
	WARIANT I	WARIANT II	WARIANT III
Uszczerbek na zdrowiu spowodowany zawałem serca lub udarem mózgu (wysokość wypłaty zależy od rodzaju uszczerbku)	odpowiedni % z 20 000 zł	odpowiedni % z 40 000 zł	odpowiedni % z 80 000 zł
Ciężka choroba układu krążenia 12 jednostek chorobowych	20 000 zł	35 000 zł	60 000 zł
Ciężka choroba układu krążenia – usługi medyczne	-	TAK	TAK
Specjalistyczne leczenie	1 000 zł	1 000 zł	1 000 zł
Specjalistyczne leczenie ciężkiej choroby układu krążenia – ablacja, wszczepienie kardiowertera-defibrylatora, wszczepienie stymulatora resynchronizującego, wszczepienie stymulatora serca (rozrusznika)	2 000 zł	3 000 zł	6 000 zł
Leczenie szpitalne			
• za dzień pobytu w szpitalu spowodowanego ciężką chorobą układu krążenia (pobyt musi trwać min. 4 dni)	-	50 zł	75 zł
• za dzień pobytu w szpitalu spowodowanego nieszczęśliwym wypadkiem (pobyt musi trwać min. 4 dni)	-	25 zł	37,50 zł
SKŁADKA MIESIĘCZNA ZA OSOBĘ	10 zł	20 zł	30 zł

Pakiet dodatkowy

Wsparcie po wypadku



Korzyści z proponowanej oferty


- Szersze zabezpieczenie finansowe pracowników na wypadek nieprzewidzianych zdarzeń losowych.
- Ubezpieczenie obejmuje aż 728 rodzajów uszczerbku na zdrowiu (to jeden z najszerszych zakresów na rynku). Nowa tabela określa konkretne wartości procentowe dla każdego z wymienionych uszczerbków.
- Wypłata świadczenia w razie złamania kości może pomóc Ci np. w szybkim rozpoczęciu rehabilitacji czy zakupie sprzętu medycznego.

Zakres ochrony

ZDARZENIE	ŚWIADCZENIE		
	WARIANT I	WARIANT II	WARIANT III
Uszczerbek na zdrowiu ubezpieczonego spowodowany nieszczęśliwym wypadkiem – za 1% uszczerbku	100 zł (suma ubezpieczenia 10 000 zł)	200 zł (suma ubezpieczenia 20 000 zł)	300 zł (suma ubezpieczenia 30 000 zł)
Złamanie kości spowodowane nieszczęśliwym wypadkiem (wymienione w załączniku do OWU) – wysokość wypłaty zależy od rodzaju złamania	odpowiedni % z 5000 zł	odpowiedni % z 8000 zł	odpowiedni % z 10 000 zł
SKŁADKA MIESIĘCZNA ZA OSOBĘ	6 zł	10,50 zł	14,50 zł

Składka za wybrany wariant zawiera opłatę za świadczenie z tytułu śmierci ubezpieczonego – 0,25 zł miesięcznie (suma ubezpieczenia = 100 zł).

Zmiana pracy? Emerytura?

 **Mamy dla Ciebie dożywotnie ubezpieczenie indywidualnie kontynuowane**

Czy wiesz, że jeśli masz grupowe ubezpieczenie na życie w PZU, to **po odejściu z firmy możesz zawrzeć umowę ubezpieczenia indywidualnie kontynuowanego?**



To unikalne rozwiązanie na polskim rynku – tylko PZU oferuje ubezpieczenie indywidualnie kontynuowane z dożywotnią ochroną, w którym w trakcie trwania umowy **składka i zakres ochrony nie zmieniają się z powodu Twojego wieku**. Ubezpieczenie jest dobrowolne – możesz zrezygnować z niego w dowolnym momencie.



Co jeszcze warto wiedzieć o ubezpieczeniu indywidualnie kontynuowanym?

- ✓ Dzięki niemu możesz otrzymać świadczenie m.in. w razie trwałego uszczerbku na zdrowiu spowodowanego nieszczęśliwym wypadkiem, a także w razie śmierci małżonka, rodzica lub rodzica małżonka (zgodnie ze znaczeniem określonym w ogólnych warunkach ubezpieczenia). Ubezpieczenie może też zapewnić wsparcie finansowe Twoim bliskim, gdy Ciebie zabraknie.
- ✓ Przed zawarciem umowy nie pytamy Cię o stan Twojego zdrowia.
- ✓ Nie stosujemy karencji, jeśli umowę zawrzesz w ciągu 3 miesięcy od daty odejścia z ubezpieczenia grupowego.
- ✓ Możesz rozszerzyć ochronę ubezpieczeniową na wypadek wielu zdarzeń, kupując ubezpieczenia dodatkowe razem z zawarciem umowy podstawowej lub w dowolnym momencie trwania umowy.
W ramach wybranych ubezpieczeń dodatkowych możesz otrzymać np.:
 - wypłatę w razie zdiagnozowania nowotworu złośliwego, wystąpienia zawału serca albo udaru mózgu,
 - wypłatę świadczenia za leczenie szpitalne po określonych zdarzeniach,
 - wypłatę świadczenia w razie śmierci osób bliskich spowodowanej nieszczęśliwym wypadkiem,
 - dostęp do prywatnych konsultacji lekarskich i rehabilitacji w określonych przypadkach,
 - pokrycie 80% ceny wybranych leków na receptę.



Jak kupić?

Ubezpieczenie indywidualnie kontynuowane kupisz w każdym oddziale PZU. Nasz doradca przedstawi Ci ofertę i pomoże dopełnić wszelkich formalności.

Ważne

Aby zachować ciągłość ochrony, wniosek o ubezpieczenie indywidualnie kontynuowane złóż przed zakończeniem ubezpieczenia grupowego.

7 zł

Składka za każde **1000 zł sumy ubezpieczenia** w ubezpieczeniu indywidualnie kontynuowanym – **7 zł**.

1%

Świadczenie za **1% trwałego uszczerbku** na zdrowiu spowodowanego nieszczęśliwym wypadkiem ubezpieczonego – **1%** sumy ubezpieczenia.

Jeśli szukasz innej ochrony niż dożywotnia, nasz doradca może Ci przedstawić również inne propozycje ubezpieczenia.

Zakładem ubezpieczeń jest PZU Życie SA. Ten materiał nie jest ofertą w rozumieniu art. 66 Kodeksu cywilnego i ma charakter wyłącznie informacyjny. Szczegółowe informacje o zakresie ubezpieczenia, w tym o wyłączeniach i ograniczeniach odpowiedzialności PZU Życie SA, znajdziesz w aktualnych ogólnych warunkach grupowego ubezpieczenia PZU Na Życie Plus oraz ogólnych warunkach poszczególnych ubezpieczeń dodatkowych, dostępnych na pzu.pl, w naszych oddziałach lub u naszych agentów.

