



## Program grupowego ubezpieczenia na życie dla pracowników **SUPERIOR** oraz członków ich rodzin

Przygotowany przez PZU Życie  
przy współpracy z Funk International Polska Sp. z o.o.



Szczegółowe informacje o programie grupowego ubezpieczenia oraz dokumenty – Ogólne Warunki Ubezpieczenia i deklaracje dostępne są na dedykowanej stronie:  
<https://www.pzu.pl/superior-industries-production-poland>



**Szanowni Państwo,**  
w trosce o życie i zdrowie pracowników **SUPERIOR** oraz ich rodzin - małżonków, partnerów życiowych oraz pełnoletnich dzieci, przygotowaliśmy nowy program grupowego ubezpieczenia na życie w PZU Życie.

**Nowe warunki będą obowiązywać od 1 maja 2026 r.**

**UWAGA!** Twoja ochrona ubezpieczeniowa zakończy się 30 kwietnia 2026. Jeśli chcesz kontynuować ubezpieczenie po tej dacie, koniecznie złóż nową deklarację przystąpienia w terminie do **28 kwietnia 2026 r.**

Dla osób dotychczas nieubezpieczonych proponujemy promocyjne warunki ubezpieczenia na start nowego programu.

## Kto może przystąpić do ubezpieczenia?



Do ubezpieczenia podstawowego mogą przystąpić pracownicy firmy SUPERIOR w wieku 16–69 lat, małżonkowie pracowników w wieku 16–69 lat oraz partnerzy życiowi pracowników w wieku 18–69 lat, a także pełnoletnie dzieci pracowników w wieku 18–69 lat.



Do ubezpieczenia podstawowego mogą przystąpić osoby, które w dniu podpisania deklaracji przystąpienia **przebywają na zwolnieniu lekarskim, w szpitalu, na świadczeniu rehabilitacyjnym albo są uznane za niezdolne do pracy** - pod warunkiem zachowania ciągłości ochrony.



Jako ubezpieczony bliski możesz również przystąpić do ubezpieczenia, **nie składając oświadczenia dotyczącego zdrowia** przystąpisz do ubezpieczenia w pierwszych dwóch miesiącach od daty wdrożenia programu ubezpieczeniowego.



Do pakietów dodatkowych mogą przystąpić pracownicy firmy, małżonkowie pracowników oraz partnerzy życiowi pracowników, a także pełnoletnie dzieci pracowników w wieku 18–69 lat. **Warunkiem przystąpienia do pakietów dodatkowych jest przystąpienie do jednego z wariantów ubezpieczenia podstawowego**

## Poznaj korzyści nowego programu dla SUPERIOR:

Znosimy karencję na ubezpieczenie podstawowe dla wszystkich osób, które przystąpią do ubezpieczenia w ciągu 2 pierwszych miesięcy od wejścia w życie nowego programu.

Dodaliśmy rozszerzenie definicji dziecka - **śmierć dziecka bez względu na wiek.**

Gwarantujemy niezmiennosc zakresu ubezpieczenia oraz składki **na okres 24 miesięcy** od daty uruchomienia programu.

Zapewniamy ochronę na wypadek **operacji chirurgicznej** w znieczuleniu ogólnym, podczas pobytu w szpitalu trwającego dłużej niż 14 dni oraz związanej z zawałem serca lub tętniakiem mózgu lub nowotworem złośliwym.

Dodaliśmy do oferty świadczenia: **śmierć małżonka/ partnera życiowego, dziecka oraz rodzica / rodzica małżonka/ rodzica partnera życiowego spowodowana wypadkiem komunikacyjnym.**

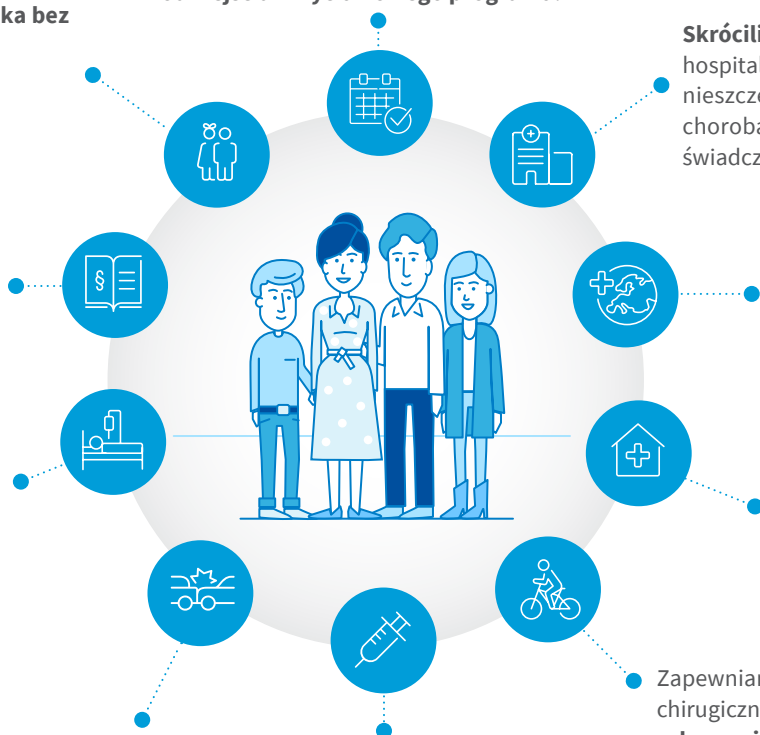
Wyplacamy świadczenie za **zdiagnozowanie nowotworu złośliwego we wczesnym stadium.**

**Skróciliśmy do 1 dnia** minimalny czas hospitalizacji spowodowanej nieszczęśliwym wypadkiem oraz chorobą, za który wypłacamy świadczenie.

Nasza ochrona obejmuje **operacje w szpitalach na całym świecie.**

Dodaliśmy do oferty **pobyt w szpitalu psychiatrycznym, pobytu na oddziale rehabilitacyjnym oraz pobyt w sanatorium.**

Zapewniamy ochronę dot operacji chirurgicznych również w przypadku **rekreacyjnego uprawiania sportu.**



## Program ubezpieczenia na życie zawiera:



### Ubezpieczenie na życie

4 warianty ubezpieczenia podstawowego PZU na Życie Plus.

### oraz



### Pakiety dodatkowe

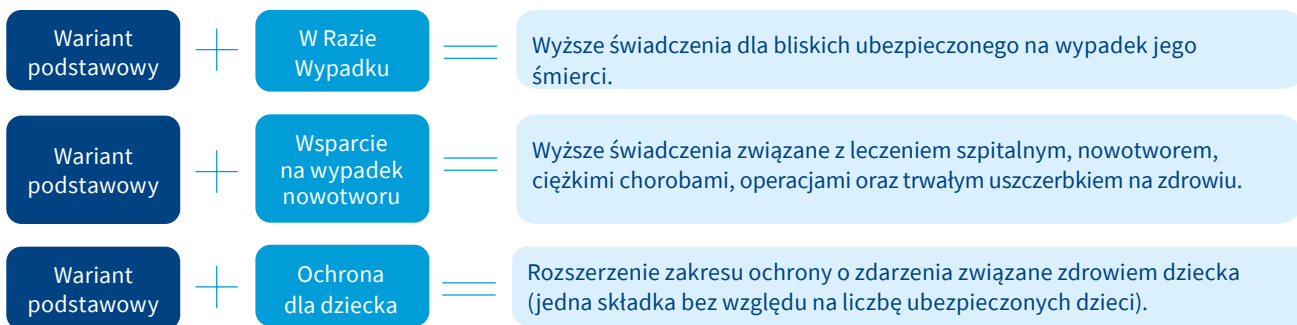
Pakiety dodatkowe mogą wybrać osoby, które wybrały jeden z wariantów podstawowego ubezpieczenia na życie.

Dostępne pakiety:

- W Razie Wypadku,
- Wsparcie w razie nowotworu,
- Wsparcie po wypadku,
- Wsparcie dla rodziny,
- Wsparcie dla twojego serca,
- Ochrona dla dziecka.



## Dlaczego warto rozszerzyć ochronę podstawową o pakiety dodatkowe?



Jeśli nie potrzebujesz rozszerzać zakresu ochrony, możesz skorzystać tylko z wybranego wariantu podstawowego.

## Jak przystąpić do ubezpieczenia?

Aby przystąpić do ubezpieczenia konieczne jest wypełnienie deklaracji. Możesz to zrobić elektronicznie (przez aplikację mojePZU) lub tradycyjnie - papierowo.



**1 etap** – wypełnij formularz zgłoszeniowy:

<https://www.pzu.pl/superior-industries-production-poland>

**2 etap** – przystąp do ubezpieczenia w mojePZU:

[www.moje.pzu.pl](http://www.moje.pzu.pl) lub w aplikacji mobilnej.



### APLIKACJA MOJE PZU

Po otrzymaniu maila z ofertą, należy utworzyć konto w aplikacji mojePZU:

- 1 Wejść na link podany w otrzymanym e-mailu;
- 2 Wprowadź podstawowe dane: imię, nazwisko i PESEL;
- 3 Wpisz kod podany w otrzymanym e-mailu;
- 4 Uzupełnij dane kontaktowe oraz oświadczenia;
- 5 Wpisz otrzymany kod i dokończ rejestrację.

Następnie wypełnij przystąpienie do ubezpieczenia:

- 1 Wybierz interesujący Cię zakres ubezpieczenia;
- 2 Uzupełnij brakujące dane;
- 3 Wskaż uposażonych oraz partnera życiowego, jeśli go posiadasz;
- 4 Oznacz oświadczenia woli;
- 5 Udostępnij ofertę swoim bliskim.

**UWAGA!** Tylko deklaracje wysłane w miesiącu poprzedzającym miesiąc ochrony (złożone w terminie wskazanym przez pracodawcę) umożliwiają przystąpienie do ubezpieczenia od 1 dnia najbliższego miesiąca.

W przypadku chęci zgłoszenia do ubezpieczenia swojego małżonka/partnera lub dziecka, po wysłaniu swojej deklaracji przystąpienia w aplikacji - pracownik może udostępnić ofertę swojemu bliskiemu (należy podać jego podstawowe dane oraz dane kontaktowe i przekazać ofertę).

**UWAGA!** Aby przystąpienie było skuteczne należy uzupełnić papierowe oświadczenie zgody na potrącenie składki z wynagrodzenia zgodnie z wyborami wariantów. Druk jest do pobrania u pracodawcy oraz z mojePZU. Podpisany dokument należy dostarczyć w oryginale do Pracodawcy nie później niż do 25-go dnia miesiąca poprzedzającego miesiąc ochrony ubezpieczeniowej.



### PRZYSTĄPIENIE TRADYCYJNE

W celu uzyskania papierowej wersji deklaracji, skontaktuj się z Działem Kadr i Płac lub przyjdź na dyżur pracownika PZU Życie SA w zakładzie pracy.

**UWAGA!** W celu zachowania ciągłości ubezpieczenia zapisz się do nowego programu i złóż deklarację wraz ze zgodą na potrącenie składki max do 28 kwietnia 2026 r.



## Zakres ubezpieczenia podstawowego na życie

W poniższej tabeli prezentujemy propozycję warunków ubezpieczenia oraz wysokość świadczeń za poszczególne zdarzenia. Kwota świadczenia jest skumulowaną wysokością świadczeń wynikających z ogólnych warunków ubezpieczenia (OWU), która jest wypłacana w razie zajścia danego zdarzenia.

ZAKRES UBEZPIECZENIA	Wariant 1	Wariant 2	Wariant 3	Wariant 4
<b>WSPARCIE BLISKICH</b>				
• śmierć ubezpieczonego	45 000 zł	55 000 zł	60 000 zł	45 000 zł
• śmierć ubezpieczonego spowodowana nieszczęśliwym wypadkiem	85 000 zł	105 000 zł	135 000 zł	120 000 zł
• śmierć ubezpieczonego spowodowana wypadkiem komunikacyjnym	135 000 zł	155 000 zł	210 000 zł	195 000 zł
• śmierć ubezpieczonego spowodowana wypadkiem w pracy	135 000 zł	155 000 zł	210 000 zł	195 000 zł
• śmierć ubezpieczonego spowodowana wypadkiem komunikacyjnym w pracy	185 000 zł	205 000 zł	285 000 zł	270 000 zł
• śmierć ubezpieczonego spowodowana zawałem serca lub udarem mózgu	75 000 zł	95 000 zł	120 000 zł	105 000 zł
• osierocenie dziecka	5 900 zł	6 000 zł	9 000 zł	9 000 zł
<b>WSPARCIE DLA CIEBIE</b>				
• śmierć małżonka albo partnera życiowego	10 000 zł	13 000 zł	20 000 zł	15 000 zł
• śmierć małżonka albo partnera życiowego spowodowana nieszczęśliwym wypadkiem	30 000 zł	33 000 zł	50 000 zł	45 000 zł
• śmierć małżonka albo partnera życiowego spowodowana wypadkiem komunikacyjnym	50 000 zł	53 000 zł	80 000 zł	75 000 zł
• śmierć dziecka	3 400 zł	3 700 zł	5 000 zł	6 000 zł
• śmierć dziecka spowodowana nieszczęśliwym wypadkiem	6 400 zł	6 700 zł	10 000 zł	11 000 zł
• śmierć dziecka spowodowana wypadkiem komunikacyjnym	9 400 zł	9 700 zł	15 000 zł	16 000 zł
• śmierć rodzica ubezpieczonego lub rodzica małżonka albo partnera życiowego ubezpieczonego	1 800 zł	2 400 zł	2 600 zł	2 500 zł
• śmierć rodzica ubezpieczonego lub rodzica małżonka albo partnera życiowego ubezpieczonego spowodowana nieszczęśliwym wypadkiem	4 300 zł	5 400 zł	5 600 zł	5 500 zł
• śmierć rodzica ubezpieczonego lub rodzica małżonka albo partnera życiowego ubezpieczonego spowodowana wypadkiem komunikacyjnym	6 800 zł	8 400 zł	8 600 zł	8 500 zł
• urodzenie dziecka	2 000 zł	500 zł	750 zł	2 500 zł
• urodzenie dziecka martwego	4 000 zł	1 000 zł	1 500 zł	5 000 zł
<b>WSPARCIE W RAZIE CHOROBY</b>				
• ciężka choroba ubezpieczonego - zakres rozszerzony plus	5 000 zł	10 000 zł	--	--
• ciężka choroba ubezpieczonego - zakres rozszerzony ekstra	--	--	10 000 zł	10 000 zł
• choroba zakaźna ubezpieczonego	1 000 zł	2 000 zł	2 000 zł	2 000 zł
• wystąpienie u ubezpieczonego nowotworu złośliwego we wczesnym stadium	--	2 500 zł	2 500 zł	2 500 zł
• ciężka choroba małżonka albo partnera życiowego - zakres rozszerzony plus	3 000 zł	5 000 zł	--	--
• ciężka choroba małżonka albo partnera życiowego - zakres rozszerzony ekstra	--	--	5 000 zł	5 000 zł
• wystąpienie u małżonka albo partnera życiowego nowotworu złośliwego we wczesnym stadium	--	--	1 250 zł	1 250 zł
• ciężka choroba dziecka	5 000 zł	5 000 zł	--	5 000 zł
<b>WSPARCIE POSZPITALNE</b>				
• leczenie szpitalne ubezpieczonego:				
◦ za dzień pobytu w szpitalu spowodowanego chorobą	50 zł	60 zł	90 zł	75 zł
◦ za dzień pobytu w szpitalu spowodowanego nieszczęśliwym wypadkiem (za pierwsze 14 dni pobytu)	150 zł	180 zł	360 zł	300 zł
◦ za dzień pobytu w szpitalu spowodowanego nieszczęśliwym wypadkiem (od 15 dnia pobytu)	100 zł	120 zł	180 zł	150 zł
◦ za dzień pobytu w szpitalu spowodowanego wypadkiem komunikacyjnym (za pierwsze 14 dni pobytu)	200 zł	240 zł	450 zł	375 zł
◦ za dzień pobytu w szpitalu spowodowanego wypadkiem w pracy (za pierwsze 14 dni pobytu)	200 zł	240 zł	450 zł	375 zł
◦ za dzień pobytu w szpitalu spowodowanego wypadkiem komunikacyjnym w pracy (za pierwsze 14 dni pobytu)	250 zł	300 zł	540 zł	450 zł
◦ za dzień pobytu w szpitalu spowodowanego zawałem serca lub udarem mózgu (za pierwsze 14 dni pierwszego pobytu)	100 zł	120 zł	180 zł	150 zł
◦ pobyt na oddziale intensywnej terapii (jednorazowo za cały pobyt)	500 zł	600 zł	900 zł	750 zł
◦ za dzień rekonwalescencji - za każdy dzień zwolnienia lekarskiego (maksymalnie za 30 dni po minimum 14-dniowym pobycie w szpitalu)	25 zł	30 zł	45 zł	37,5 zł
◦ za dzień pobytu na oddziale psychiatrycznym (min. 4-dniowy pobyt)	50 zł	60 zł	90 zł	75 zł
◦ za dzień pobytu na oddziale rehabilitacyjnym (min. 4-dniowy pobyt)	50 zł	60 zł	90 zł	75 zł
◦ pobyt w sanatorium (jednorazowo za cały pobyt)	500 zł	600 zł	900 zł	750 zł
• Karta apteczna - odbiór w aptece produktów o wartości:	200 zł	200 zł	200 zł	200 zł
• leczenie szpitalne małżonka albo partnera życiowego:				
◦ za dzień pobytu w szpitalu spowodowanego chorobą	--	--	40 zł	50 zł
◦ za dzień pobytu w szpitalu spowodowanego nieszczęśliwym wypadkiem (za pierwsze 14 dni pobytu)	--	--	80 zł	100 zł

◦ za dzień pobytu w szpitalu spowodowanego nieszczęśliwym wypadkiem (od 15 dnia pobytu)	--	--	80 zł	100 zł
• leczenie szpitalne dziecka:				
◦ za dzień pobytu w szpitalu spowodowanego chorobą	50 zł	--	--	35 zł
◦ za dzień pobytu w szpitalu spowodowanego nieszczęśliwym wypadkiem (za pierwsze 14 dni pobytu)	200 zł	--	--	140 zł
◦ za dzień pobytu w szpitalu spowodowanego nieszczęśliwym wypadkiem (od 15 dnia pobytu)	100 zł	--	--	70 zł
◦ za dzień pobytu w szpitalu spowodowanego wypadkiem komunikacyjnym (za pierwsze 14 dni pobytu)	300 zł	--	--	210 zł
• specjalistyczne leczenie ubezpieczonego	3 000 zł	4 000 zł	5 000 zł	4 000 zł
• wykonanie operacji chirurgicznej u ubezpieczonego:				
◦ I klasa	5 000 zł	5 000 zł	10 000 zł	4 000 zł
◦ II klasa	2 500 zł	2 500 zł	5 000 zł	2 000 zł
◦ III klasa	1 500 zł	1 500 zł	3 000 zł	1 200 zł
◦ IV klasa	500 zł	500 zł	1 000 zł	400 zł
◦ V klasa	250 zł	250 zł	500 zł	200 zł
◦ w znieczuleniu ogólnym	250 zł	250 zł	500 zł	--
◦ podczas pobytu w szpitalu trwającego dłużej niż 14 dni	250 zł	250 zł	500 zł	--
◦ związanej z zawałem serca lub tętniakiem mózgu lub nowotworem złośliwym	250 zł	250 zł	500 zł	--
◦ poza terytorium Polski	TAK	TAK	TAK	--
<b>WSPARCIE POWYPADKOWE</b>				
• całkowita niezdolność do pracy i samodzielnej egzystencji	15 000 zł	34 000 zł	36 000 zł	35 000 zł
• uszczerbek na zdrowiu ubezpieczonego spowodowany nieszczęśliwym wypadkiem	ROZSZERZONY	ROZSZERZONY	ROZSZERZONY	ROZSZERZONY
◦ za 1 % uszczerbku na zdrowiu wymienionego w Tabeli uszczerbków na zdrowiu w zakresie podstawowym	400 zł	450 zł	600 zł	450 zł
◦ uszkodzenie ciała, nie wymienione w Tabeli uszczerbków na zdrowiu w zakresie podstawowym, o ile jego leczenie objęło co najmniej 2 stacjonarne konsultacje lekarskie – 0,5% uszczerbku na zdrowiu	200 zł	225 zł	300 zł	225 zł
• uszczerbek na zdrowiu ubezpieczonego spowodowany zawałem serca lub udarem mózgu - za 1 % uszczerbku na zdrowiu	--	360 zł	540 zł	450 zł
<b>INDYWIDUALNA KONTYNUACJA</b>				
• prawo do indywidualnego kontynuowania ubezpieczenia	TAK	TAK	TAK	TAK
<b>SKŁADKA MIESIĘCZNA ZA OSOBĘ</b>	<b>61,5 zł</b>	<b>64,3 zł</b>	<b>84,2 zł</b>	<b>82,1 zł</b>



## W Razie Wypadku

możesz liczyć na wypłatę świadczenia w razie m.in. wypadku w życiu codziennym, podczas uprawiania sportu, a także w razie Twojej śmierci wskutek nieszczęśliwego wypadku.

ZAKRES UBEZPIECZENIA	WYSOKOŚĆ WYPŁAT	
	WARIANT PODSTAWOWY	WARIANT ROZSZERZONY
<b>1. Śmierć ubezpieczonego:</b>		
a) wskutek wypadku komunikacyjnego	50 000 zł	100 000 zł
b) wskutek wypadku komunikacyjnego w porze nocnej (22.00–6.00 czasu lokalnego)	50 000 zł	100 000 zł
c) wskutek wypadku komunikacyjnego w pracy	50 000 zł	100 000 zł
d) wskutek wypadku komunikacyjnego z udziałem samochodu ciężarowego	50 000 zł	100 000 zł
e) wskutek pożaru albo zatrucia tlenkiem węgla	50 000 zł	100 000 zł
f) wskutek utonięcia	50 000 zł	100 000 zł
g) wskutek wybuchu gazu	50 000 zł	100 000 zł
h) wskutek porażenia prądem albo uderzenia pioruna	50 000 zł	100 000 zł
i) wskutek uprawiania sportu	50 000 zł	100 000 zł
j) wskutek uprawiania niebezpiecznego sportu	50 000 zł	100 000 zł
k) wskutek uprawiania sportu na kółkach	50 000 zł	100 000 zł
l) wskutek narciarstwa albo snowboardingu	50 000 zł	100 000 zł
m) niezależnie od przyczyny	100 zł	100 zł
<b>2. Śmierć małżonka albo partnera życiowego spowodowana wypadkiem komunikacyjnym</b>	50 000 zł	100 000 zł
<b>3. Uszkodzenie ciała ubezpieczonego:</b>		
a) oparzenie	10 000 zł	20 000 zł
b) trwałe inwalidztwo, spowodowane:		
• wypadkiem komunikacyjnym	całkowite – 10 000 zł częściowe – odpowiedni procent sumy ubezpieczenia (10 000 zł) w zależności od rodzaju uszkodzenia ciała – zgodnie z OWU	całkowite – 20 000 zł częściowe – odpowiedni procent sumy ubezpieczenia (20 000 zł) w zależności od rodzaju uszkodzenia ciała – zgodnie z OWU
• pożarem		
• wybuchem gazu		
• porażeniem prądem albo uderzeniem pioruna		
c) złamanie kości, spowodowane:		
• uprawianiem sportu na kółkach	odpowiedni procent sumy ubezpieczenia (10 000 zł) w zależności od rodzaju złamania – zgodnie z OWU	odpowiedni procent sumy ubezpieczenia (20 000 zł) w zależności od rodzaju złamania – zgodnie z OWU
• uprawianiem joggingu		
• grą w piłkę		
<b>Składka miesięczna</b>	<b>6,50 zł</b>	<b>12 zł</b>

Jeśli do śmierci ubezpieczonego doprowadzą nieszczęśliwe wypadki różnego rodzaju, wymienione w punkcie 1 a)–l), to sumujemy kwoty do wypłaty z ubezpieczenia z tych rodzajów nieszczęśliwego wypadku.



## Wsparcie w razie nowotworu

możesz liczyć na wypłatę świadczenia nie tylko za zdiagnozowanie nowotworu, ale także m.in. za chemioterapię albo radioterapię.

ZDARZENIE	ŚWIADCZENIE			
	WARIANT I	WARIANT II	WARIANT III	WARIANT IV
<b>Ciężka choroba onkologiczna</b> – niezłośliwy guz mózgu, nowotwór złośliwy, niezłośliwy guz rdzenia kręgowego	15 000 zł	30 000 zł	50 000 zł	80 000 zł
<b>Ciężka choroba onkologiczna – usługi medyczne</b>	–	TAK	TAK	TAK
<b>Wystąpienie nowotworu złośliwego we wczesnym stadium</b>	2 000 zł	4 000 zł	8 000 zł	10 000 zł
<b>Zagraniczna konsultacja medyczna i usługi assistance (podstawowy)</b>	TAK	TAK	TAK	TAK
<b>Specjalistyczne leczenie</b>	1 000 zł	1 000 zł	1 000 zł	1 000 zł
<b>Specjalistyczne leczenie choroby nowotworowej</b> – chemioterapia, radioterapia choroby nowotworowej, radioterapia Gamma Knife lub Cyber Knife choroby nowotworowej	2 000 zł	3 000 zł	6 000 zł	8 000 zł
<b>Leczenie szpitalne</b>				
• za dzień pobytu w szpitalu spowodowanego ciężką chorobą onkologiczną (pobyt musi trwać min. 4 dni)	–	50 zł	75 zł	100 zł
• za dzień pobytu w szpitalu spowodowanego nieszczęśliwym wypadkiem (pobyt musi trwać min. 4 dni)	–	25 zł	37,50 zł	50 zł
<b>SKŁADKA MIESIĘCZNA ZA OSOBĘ</b>	<b>11 zł</b>	<b>21 zł</b>	<b>31 zł</b>	<b>47 zł</b>

Karenje w Pakiecie dodatkowym Wsparcie na wypadek nowotworu: 90 dni na wypadek zdiagnozowania nowotworu złośliwego, zdiagnozowania nowotworu złośliwego we wczesnym stadium, wystąpienia ciężkiej choroby, leczenia specjalistycznego.



## Wsparcie po wypadku

możesz liczyć na zabezpieczenie finansowe na wypadek nieprzewidzianych zdarzeń losowych. Ubezpieczenie obejmuje aż 728 rodzajów uszczerbku na zdrowiu (to jeden z najszerszych zakresów na rynku) - tabela określa konkretne wartości procentowe dla każdego z wymienionych uszczerbków.

ZDARZENIE	ŚWIADCZENIE		
	WARIANT I	WARIANT II	WARIANT III
<b>Uszczerbek na zdrowiu ubezpieczonego spowodowany nieszczęśliwym wypadkiem – za 1% uszczerbku</b>	100 zł (suma ubezpieczenia 10 000 zł)	200 zł (suma ubezpieczenia 20 000 zł)	300 zł (suma ubezpieczenia 30 000 zł)
<b>Złamanie kości spowodowane nieszczęśliwym wypadkiem</b> (wymienione w załączniku do OWU) – wysokość wypłaty zależy od rodzaju złamania	odpowiedni % z 5000 zł	odpowiedni % z 8000 zł	odpowiedni % z 10 000 zł
<b>SKŁADKA MIESIĘCZNA ZA OSOBĘ</b>	<b>6 zł</b>	<b>10,50 zł</b>	<b>14,50 zł</b>



## Wsparcie dla rodziny

możesz podwyższyć wysokości świadczeń dla najbliższych w razie śmierci z powodu nieszczęśliwych wypadków.

ZDARZENIE	ŚWIADCZENIE		
	WARIANT I	WARIANT II	WARIANT III
<b>Śmierć ubezpieczonego spowodowana nieszczęśliwym wypadkiem</b>	50 100 zł	100 100 zł	150 100 zł
<b>Śmierć ubezpieczonego spowodowana wypadkiem komunikacyjnym</b>	100 100 zł	200 100 zł	300 100 zł
<b>Śmierć ubezpieczonego spowodowana wypadkiem w pracy</b>	100 100 zł	200 100 zł	300 100 zł
<b>Śmierć ubezpieczonego spowodowana wypadkiem komunikacyjnym w pracy</b>	150 100 zł	300 100 zł	450 100 zł
<b>Śmierć małżonka albo partnera życiowego ubezpieczonego spowodowana nieszczęśliwym wypadkiem</b>	30 000 zł	70 000 zł	100 000 zł
<b>SKŁADKA MIESIĘCZNA ZA OSOBĘ</b>	<b>5 zł</b>	<b>10 zł</b>	<b>15 zł</b>



## Wsparcie dla Twojego serca

wsparcie w razie zdiagnozowania choroby układu krążenia. Ubezpieczenie zapewnia m.in. badania kardiologiczne i neurologiczne, a także zabiegi rehabilitacyjne, które są niezbędne w dalszym procesie leczenia, aby zminimalizować ryzyko powikłań i ułatwić powrót do sprawności.

ZDARZENIE	ŚWIADCZENIE		
	WARIANT I	WARIANT II	WARIANT III
<b>Uszczerbek na zdrowiu spowodowany zawałem serca lub udarem mózgu</b> (wysokość wypłaty zależy od rodzaju uszczerbku)	odpowiedni % z 20 000 zł	odpowiedni % z 40 000 zł	odpowiedni % z 80 000 zł
<b>Ciężka choroba układu krążenia</b> 12 jednostek chorobowych	20 000 zł	35 000 zł	60 000 zł
<b>Ciężka choroba układu krążenia – usługi medyczne</b>	-	TAK	TAK
<b>Specjalistyczne leczenie</b>	1 000 zł	1 000 zł	1 000 zł
<b>Specjalistyczne leczenie ciężkiej choroby układu krążenia</b> – ablacja, wszczepienie kardiowertera-defibrylatora, wszczepienie stymulatora resynchronizującego, wszczepienie stymulatora serca (rozzrusznika)	2 000 zł	3 000 zł	6 000 zł
<b>Leczenie szpitalne</b>			
• za dzień pobytu w szpitalu spowodowanego ciężką chorobą układu krążenia (pobyt musi trwać min. 4 dni)	-	50 zł	75 zł
• za dzień pobytu w szpitalu spowodowanego nieszczęśliwym wypadkiem (pobyt musi trwać min. 4 dni)	-	25 zł	37,50 zł
<b>SKŁADKA MIESIĘCZNA ZA OSOBĘ</b>	<b>10 zł</b>	<b>20 zł</b>	<b>30 zł</b>

Karencje w Pakiecie dodatkowym Wsparcie dla Twojego serca: 90 dni na wypadek wystąpienia ciężkiej choroby, specjalistyczne leczenie oraz 30 dni na leczenie szpitalne.



## Ochrona dla dziecka

możesz otrzymać wsparcie w razie problemów zdrowotnych Twoich dzieci. Za jedną składkę ochroną objęte są wszystkie dzieci ubezpieczonego.

ZDARZENIE	ŚWIADCZENIE			
	WARIANT I	WARIANT II	WARIANT III	WARIANT IV
<b>Uszczerbek na zdrowiu dziecka spowodowany nieszczęśliwym wypadkiem</b> (wysokość wypłaty zależy od rodzaju uszczerbku)	odpowiedni % z 10 000 zł	odpowiedni % z 15 000 zł	odpowiedni % z 20 000 zł	odpowiedni % z 30 000 zł
<b>Uszczerbek na zdrowiu dziecka spowodowany nieszczęśliwym wypadkiem – usługi medyczne</b>	-	-	TAK	TAK
<b>Ciężka choroba dziecka</b> 26 jednostek chorobowych	8 000 zł	10 000 zł	15 000 zł	22 000 zł
<b>Ciężka choroba dziecka – usługi medyczne</b>	TAK	TAK	TAK	TAK
<b>Leczenie szpitalne dziecka</b>				
• za dzień pobytu w szpitalu spowodowanego chorobą (pobyt musi trwać min. 4 dni)	-	50 zł	75 zł	110 zł
• za dzień pobytu w szpitalu spowodowanego nieszczęśliwym wypadkiem (pobyt musi trwać min. 4 dni)	-	100 zł	150 zł	220 zł
<b>Leczenie szpitalne dziecka – usługi medyczne</b>	-	-	TAK	TAK
<b>SKŁADKA MIESIĘCZNA</b>	<b>11 zł</b>	<b>15 zł</b>	<b>23 zł</b>	<b>35 zł</b>

Karencje w Pakiecie dodatkowym Ochrona dla dziecka są zniesione na pierwsze 3 m-ce od uruchomienia programu.

Po tym czasie obowiązują standardowe karencje: 90 dni na wystąpienie ciężkiej choroby u dziecka oraz 30 dni na leczenie szpitalne dziecka.

Składka za wybrany wariant każdego z pakietów dodatkowych zawiera opłatę za świadczenie z tytułu śmierci ubezpieczonego – 0,25 zł miesięcznie (suma ubezpieczenia = 100 zł).

## Asystent w czasie utraty zdrowia

Każdy ubezpieczony wybierając jeden z wariantów podstawowych może skorzystać z rozszerzenia ochrony o dodatkowe ryzyko:

**Asystent w czasie utraty zdrowia w cenie: 1,56 zł.**

- W razie problemów zdrowotnych zyskujesz pomoc w codziennych sprawach, dzięki czemu w wielu aspektach życia nadal możesz cieszyć się samodzielnością.
- Dzięki domowym wizytom specjalistów oszczędzasz czas i siły – tak potrzebne do regeneracji organizmu w chorobie lub po wypadku.
- Zyskujesz spokój – ponieważ możemy zorganizować m.in. opiekę nad dziećmi czy zwierzętami, w sytuacjach kryzysowych nie musisz martwić się o tych, za których odpowiadasz.



**W przypadku wystąpienia zdarzenia ubezpieczeniowego będziesz mógł skorzystać:**

- **całodobowo z:**
  - Całodobowego Telefonicznego Serwisu Medycznego,
  - dostarczenia niezbędnych leków,
  - opieki nad dzieckiem,
  - opieki nad osobą niesamodzielną,
  - transportu medycznego,
- **w godzinach 08:00-22:00 z:**
  - dostarczenia sprzętu rehabilitacyjnego,
  - drobnych napraw domowych,
  - opieki domowej pielęgniarce,
  - opieki nad drobnymi zwierzętami domowymi,
  - pomocy w prowadzeniu domu,
  - przekazania do naprawy przedmiotów użytku osobistego,
  - transportu na rehabilitację,
  - wizyty domowej psychologa,
  - wizyty domowej fizjoterapeuty lub masażyście,
  - pomocy osobie wskazanej przez ubezpieczonego.



**Które zdarzenia ubezpieczeniowe upoważnią Cię do skorzystania ze świadczeń Assistance?**

- pobyt w szpitalu spowodowany chorobą lub nieszczęśliwym wypadkiem,
- wykonanie operacji chirurgicznych wymienionych w Wykazie Operacji Chirurgicznych do OWU,
- nieszczęśliwy wypadek powodujący trwałą uszczerbek na zdrowiu w wysokości co najmniej 30%, objęty odpowiedzialnością PZU Życie SA)



**Co zrobić, by skorzystać z usług Assistance?**

Zadzwoń na infolinię: 801 102 102 i uzyskaj tam dalsze instrukcje.

## Najważniejsze definicje

**Ciężkie choroby ubezpieczonego, małżonka/ partnera życiowego w wariacie rozszerzonym plus:** bakteryjne zapalenie mózgu lub opon mózgowo-rdzeniowych, bakteryjne zapalenie wsierdza, bąblowica z zajęciem mózgu, borelioza z zajęciem serca, borelioza z zajęciem układu nerwowego (neuroborelioza), całkowita utrata mowy, całkowita utrata słuchu w obydwu uszach, całkowita utrata wzroku w obydwu oczach, choroba Alzheimera, choroba Creutzfeldta-Jakoba, choroba Huntingtona, choroba Leśniowskiego-Crohna z powikłaniami, choroba neuronu ruchowego (stwardnienie zanikowe boczne), choroba niedokrwienności serca leczona metodą pomostowania (by-pass), choroba Parkinsona, gruźlica wymagająca leczenia szpitalnego, kleszczowe zapalenie mózgu, niedokrwistość

aplastyczna (anemia aplastyczna), niezłośliwy guz mózgu, nowotwór złośliwy, oparzenie wymagające leczenia szpitalnego, porażenie (paraliż) kończyn wskutek uszkodzenia rdzenia kręgowego, przewlekła choroba nerek z leczeniem nerkozastępczym, reumatoidalne zapalenie stawów z niepełnosprawnością, ropień mózgu leczony chirurgicznie, schyłkowa niewydolność wątroby, sepsa (posocznica), stwardnienie rozsiane, śpiączka z ciężkimi następstwami w wyniku uszkodzenia mózgu, tętniak aorty brzusznej leczony chirurgicznie, tętniak aorty piersiowej leczony chirurgicznie, tężec, toczeń rumieniowaty układowy z zajęciem narządów wewnętrznych, transplantacja, udar mózgu z trwałym ubytkiem neurologicznym, uraz czaszkowo-mózgowy, utrata kończyny, wrzodziejące zapalenie jelita grubego z powikłaniami, wścieklizna, zakażenie wirusem HIV w wyniku transfuzji, zakażenie wirusem HIV zawodowe, zakażona martwica trzustki, zastawkowa wada serca leczona chirurgicznie wszczępieniem zastawki, zator tętnicy płucnej, zawał serca, zgorzel gazowa.

**Ciężkie choroby ubezpieczonego, małżonka/ partnera**

**życiowego w wariacie rozszerzonym ekstra:** bakteryjne zapalenie mózgu lub opon mózgowo-rdzeniowych, bakteryjne zapalenie wsierdza, bąblowica z zajęciem mózgu, borelioza z zajęciem układu nerwowego (neuroborelioza), borelioza z zajęciem serca, całkowita utrata mowy, całkowita utrata słuchu w obydwu uszach, całkowita utrata wzroku w obydwu oczach, chłoniak boreliozowy, choroba Addisona, choroba Alzheimera, choroba Creutzfeldta-Jakoba, choroba Huntingtona, choroba Leśniowskiego-Crohna z powikłaniami, choroba neuronu ruchowego (stwardnienie zanikowe boczne), choroba niedokrwienności serca leczona metodą pomostowania (by-pass), choroba Parkinsona, choroba układu bodźcoprzewodzącego serca leczona chirurgicznie wszczępieniem układu stymulującego, gruczolak przysadki mózgowej, gruźlica wymagająca leczenia szpitalnego, guz chromochłonny, idiopatyczne nadciśnienie płucne, kardiomiopatia przerostowa, kardiomiopatia Takotsubo, kleszczowe zapalenie mózgu, krwiak śródczaszkowy leczony chirurgicznie, miastenia, niedokrwistość aplastyczna (anemia aplastyczna), niezłośliwy guz mózgu, niezłośliwy guz rdzenia kręgowego, nowotwór złośliwy, odmrożenie wymagające leczenia szpitalnego, okołoporodowa utrata macicy, oparzenie przetyku z perforacją, oparzenie wymagające leczenia szpitalnego, pierwotne stwardniające zapalenie dróg żółciowych, piorunujące wirusowe zapalenie wątroby, pobranie nerki lub części wątroby do transplantacji, porażenie (paraliż) kończyn wskutek uszkodzenia rdzenia kręgowego, postępujące porażenie nadjądrowe, przewlekła choroba nerek z leczeniem nerkozastępczym, reumatoidalne zapalenie stawów z niepełnosprawnością, ropień mózgu leczony chirurgicznie, rozsiane krzepnięcie wewnątrznaczyniowe (DIC), samoistne włóknienie płuc, sarkoidoza, schyłkowa niewydolność oddechowa, schyłkowa niewydolność wątroby, sepsa (posocznica), staw rzekomy, stwardnienie rozsiane, śpiączka z ciężkimi następstwami w wyniku uszkodzenia mózgu, tętniak aorty brzusznej leczony chirurgicznie, tętniak aorty piersiowej leczony chirurgicznie, tętniak mózgu leczony interwencyjnie, tężec, toczeń rumieniowaty układowy z zajęciem narządów wewnętrznych, transplantacja, twardzina układowa z zajęciem narządów wewnętrznych, udar mózgu z trwałym ubytkiem neurologicznym, uraz czaszkowo-mózgowy, utrata kończyny, wodogłowie leczona neurochirurgicznie, wrzodziejące zapalenie jelita grubego z powikłaniami, wścieklizna, zakażenie wirusem HIV w wyniku transfuzji, zakażenie wirusem HIV zawodowe, zakażona martwica trzustki, zastawkowa wada serca leczona chirurgicznie wszczępieniem zastawki, zator tętnicy płucnej, zawał serca, zespół krótkiego jelita, zeszywniające zapalenie stawów kręgosłupa, zgorzel gazowa, ziarniniakowatość z zapaleniem naczyń (Wegenera).






**Ciężka choroba dziecka:** bakteryjne zapalenie wsierdza, całkowita utrata słuchu w co najmniej jednym uchu, całkowita utrata wzroku w co najmniej jednym oku, choroba Leśniowskiego-Crohna, ciężkie oparzenie, cukrzyca typu 1, dystrofia mięśniowa, nagminne porażenie dziecięce (choroba Heinego-Medina), neuroborelioza, niedokrwistość aplastyczna, niedokrwistość hemolityczna, niezłośliwy guz mózgu, nowotwór złośliwy, paraliż kończyn wskutek uszkodzenia rdzenia kręgowego, przewlekła niewydolność nerek, schyłkowa niewydolność wątroby, sepsa (posocznica), śpiączka, tężec, toczeń rumieniowaty układowy, transplantacja, utrata kończyny, wścieklizna, zakażenie wirusem HIV w wyniku transfuzji, zapalenie mózgu, zapalenie opon mózgowo-rdzeniowych.

**Choroba zakaźna ubezpieczonego:** borelioza z zajęciem stawów, bruceloza, cholera, dur brzuszny, gorączka chikungunya, gorączka denga, gorączka Ebola, gorączka Lassa, gorączka Marburg, gorączka Q, gorączka zachodniego Nilu, leptospiroza, pełzakowica (ameboza), schistosomatoza, szigelozą, śpiączka afrykańska, włośnica, zimnica (malaria), żółta gorączka.

**Leczenie specjalistyczne:** ablacja, chemioterapia albo radioterapia choroby nowotworowej bądź radioterapia Gamma Knife lub Cyber Knife choroby nowotworowej, dializoterapia, terapia interferonowa, terapia radiojodem nienowotworowych chorób tarczycy, wszczepienie kardiowertera-defibrylatora, wszczepienie stymulatora resynchronizującego, wszczepienie stymulatora serca (rozsusznika).

## Karencje

Wszystkie osoby, które przystąpią do ubezpieczenia po 2 miesiącach od wdrożenia oferty obowiązują następujące karencje:

 <b>6 miesięcy</b>	<ul style="list-style-type: none"><li>zgon pracownika, jego dziecka, małżonka, rodziców, rodziców małżonka, urodzenie martwego dziecka oraz osierocenie dziecka,</li></ul>
 <b>180 dni</b>	<ul style="list-style-type: none"><li>operacje chirurgiczne ubezpieczonego,</li><li>wystąpienie ciężkiej choroby małżonka albo partnera życiowego ubezpieczonego</li></ul>
 <b>90 dni</b>	<ul style="list-style-type: none"><li>wystąpienie ciężkiej choroby ubezpieczonego i dziecka ubezpieczonego</li><li>leczenie specjalistyczne ubezpieczonego,</li></ul>
 <b>30 dni</b>	<ul style="list-style-type: none"><li>leczenie szpitalne ubezpieczonego, małżonka albo partnera życiowego i dziecka ubezpieczonego,</li></ul>
 <b>9 miesięcy</b>	<ul style="list-style-type: none"><li>urodzenie dziecka.</li></ul>

Karencje dotyczące pakietów dodatkowych opisane są bezpośrednio pod zakresami pakietów.

## Indywidualna Kontynuacja

Po ustaniu stosunku prawnego z ubezpieczającym (zakończeniu pracy), każda osoba ubezpieczona ma prawo skorzystania z ubezpieczenia indywidualnie kontynuowanego - dot. to również bliskich pracownika tzn. małżonka, partnera życiowego oraz pełnoletniego dziecka. Umowa taka gwarantuje indywidualne kontynuowanie ubezpieczenia na podstawie ogólnych warunków ubezpieczenia. Aby skorzystać z takiej opcji należy zgłosić się do najbliższego Oddziału PZU w miesiącu w którym kończy się stosunek pracy z SUPERIOR i zawrzeć umowę ubezpieczenia indywidualnie kontynuowanego.



## Jak zgłosić świadczenie?



za pośrednictwem aplikacji **mojePZU**:

- należy złożyć wniosek na stronie [moje.pzu.pl](http://moje.pzu.pl),
- wybrać „Zgłoś szkodę”,
- wypełnić prosty formularz i załączyć dokumenty.



**przez telefon:**

wniosek można złożyć telefonicznie pod numerem telefonu 801 102 102 (opłata zgodna z taryfą operatora). Konsultant poprosi Cię o przesłanie dokumentów na wskazany adres e-mail.



**osobiście:**

w każdym oddziale PZU na terenie całego kraju.



**przez Internet:**

na stronie [pzu.pl](http://pzu.pl) znajduje się internetowy formularz zgłoszenia roszczenia. Należy wybrać „Zgłoś szkodę lub roszczenie”, wypełnić prosty wniosek i dołączyć zeskanowane lub sфотографowane dokumenty.

## Kontakt

Skontaktuj się z nami i zapytaj o szczegóły oferty:

### **PZU Życie S.A.**

**Anna Brodziak**

tel. 603 686 805

### **FUNK International Polska Sp. z o.o.**

**Gabriela Grabowska-Gawryś**

tel. 609 470 309

### **SUPERIOR**

**Dział Kadr i Płac**

tel. 15 878 2 575 i 15 878 2 189



Szczegółowe informacje o programie grupowego ubezpieczenia oraz dokumenty – Ogólne Warunki Ubezpieczenia i deklaracje dostępne są na dedykowanej stronie:

<https://www.pzu.pl/superior-industries-production-poland>

Zakładem ubezpieczeń jest PZU Życie SA. Ten materiał nie stanowi oferty handlowej w rozumieniu art. 66 Kodeksu cywilnego i ma charakter wyłącznie informacyjny. Szczegółowe informacje o zakresie ubezpieczenia, w tym o wyłączeniach i ograniczeniach odpowiedzialności, znajdziesz w aktualnych ogólnych warunkach ubezpieczenia na życie typ P Plus wraz z ubezpieczeniami dodatkowymi i PZU Na Życie Plus oraz w innych dokumentach stanowiących integralną część umowy ubezpieczeniowej.

**801 102 102 pzu.pl**

Opłata zgodna z taryfą operatora

