



## Zadbaj o ubezpieczenie na swoją miarę...

Ubezpieczenie na życie i zdrowie dla pracowników i ich rodzin

Praca w handlu, często po kilkanaście godzin, w ciągłym ruchu może się wiązać z wieloma nieprzewidywanymi wypadkami, a w ich konsekwencji – urazami kręgosłupa i kończyn. Dlatego warto zadbać o swoje życie i zdrowie już dziś.

### PZU NA ŻYCIE PLUS

**PROPOZYCJA DLA: "PROCAM POLSKA" SPÓŁKA Z OGRANICZONĄ  
ODPOWIEDZIALNOŚCIĄ  
PRZYGOTOWANA PRZEZ: EWA GIZA-KULAS  
KONTAKT: EGIZA@PZU.PL 662167969**



# Ubezpieczenie grupowe w PZU daje możliwość ochrony życia i zdrowia pracowników i ich rodzin.

## Dlaczego warto być z nami

- ✓ Możesz otrzymać wsparcie finansowe po leczeniu szpitalnym spowodowanym nieszczęśliwym wypadkiem albo chorobą.
- ✓ Możesz otrzymać świadczenie w razie śmierci bliskich.
- ✓ Jeśli Ciebie zabraknie, pieniądze z polisy wypłacimy Twoim bliskim, wskazanym w umowie – bez postępowania spadkowego i płacenia podatku od spadków i darowizn.
- ✓ Możesz otrzymać wsparcie finansowe w razie nieszczęśliwego wypadku, który spowoduje uszczerbek na zdrowiu.
- ✓ Możesz otrzymać wsparcie finansowe w razie problemów zdrowotnych spowodowanych ciężką chorobą (np. nowotworem złośliwym czy zawałem serca).
- ✓ Zapewniamy ochronę ubezpieczeniową 24 godziny na dobę, 7 dni w tygodniu.
- ✓ Możesz otrzymać środki pieniężne, które przeznacysz na dalszą diagnostykę nowotworu złośliwego we wczesnym stadium.

Typowe choroby związane z warunkami pracy w **placówkach handlowych** dotyczą w szczególności sprzedawców, magazynierów i kasjerów.

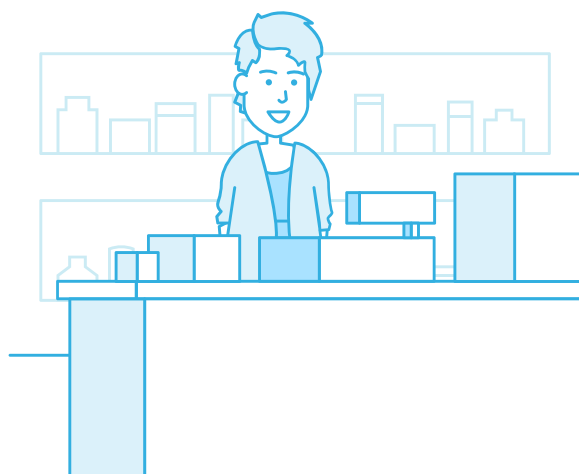


### Są to najczęściej schorzenia:

- stóp,
- podudzi,
- kręgosłupa,
- układu nerwowego.

Wypadki w tej branży zdarzają się m.in. podczas przenoszenia i podnoszenia ciężarów, wkładania i zdejmowania towarów z wysokich regałów czy otwieranie opakowań towarów, co powoduje choroby układu mięśniowo-szkieletowego. Groźne dla zdrowia są wszelkie upadki – osób, przedmiotów czy towarów.

Źródło: Centralny Instytut Ochrony Pracowników – Państwowy Instytut Badawczy (CIOP PIB), „Zagrożenia dla zdrowia w pracy sprzedawcy w handlu detalicznym”.



## Kto może przystąpić do ubezpieczenia



Do ubezpieczenia mogą przystąpić:

- pracownicy firmy w wieku 16–75 lat
- małżonkowie pracowników w wieku 16–69 lat
- partnerzy życiowi pracowników w wieku 18–69 lat
- pełnoletnie dzieci pracowników w wieku 18–69 lat

## Przedstawiamy propozycję ubezpieczenia grupowego.

Poniższa propozycja jest wynikiem przeprowadzonej rozmowy i uwzględnia zadeklarowane przez Państwa wymagania w zakresie ochrony ubezpieczeniowej.

W poniższej tabeli prezentujemy **propozycję warunków ubezpieczenia oraz wysokość świadczeń za poszczególne zdarzenia**. Kwota świadczenia jest skumulowaną wysokością świadczeń wynikających z ogólnych warunków ubezpieczenia (OWU), która jest wypłacana w razie zajścia danego zdarzenia.

ZAKRES UBEZPIECZENIA	WARIANT 1	WARIANT 2	WARIANT 3	WARIANT 4
<b>Nazwa wariantu</b>	713111060	713111060	713111060	713111060
<b>Ubezpieczenie dla:</b>	ubezpieczonego podstawowego oraz ubezpieczonego bliskiego: małżonka albo partnera życiowego, pełnoletniego dziecka	ubezpieczonego podstawowego oraz ubezpieczonego bliskiego: małżonka albo partnera życiowego, pełnoletniego dziecka	ubezpieczonego podstawowego oraz ubezpieczonego bliskiego: małżonka albo partnera życiowego, pełnoletniego dziecka	ubezpieczonego podstawowego oraz ubezpieczonego bliskiego: małżonka albo partnera życiowego, pełnoletniego dziecka
<b>WSPARCIE BLISKICH</b>				
• śmierć ubezpieczonego	80 000 zł	96 000 zł	105 000 zł	150 000 zł
• śmierć ubezpieczonego spowodowana nieszczęśliwym wypadkiem	220 000 zł	236 000 zł	245 000 zł	360 000 zł
• śmierć ubezpieczonego spowodowana wypadkiem komunikacyjnym	340 000 zł	396 000 zł	405 000 zł	610 000 zł
• śmierć ubezpieczonego spowodowana wypadkiem w pracy	380 000 zł	436 000 zł	445 000 zł	610 000 zł
• śmierć ubezpieczonego spowodowana wypadkiem komunikacyjnym w pracy	500 000 zł	596 000 zł	605 000 zł	860 000 zł
• śmierć ubezpieczonego spowodowana zawałem serca lub udarem mózgu	160 000 zł	180 000 zł	205 000 zł	300 000 zł
• osierocenie dziecka	4 250 zł	6 000 zł	6 000 zł	10 000 zł
<b>WSPARCIE DLA CIEBIE</b>				
• śmierć małżonka albo partnera życiowego	18 000 zł	22 080 zł	25 000 zł	50 000 zł
• śmierć małżonka albo partnera życiowego spowodowana nieszczęśliwym wypadkiem	63 000 zł	52 080 zł	55 000 zł	100 000 zł
• śmierć dziecka	5 000 zł	6 000 zł	8 000 zł	10 000 zł
• śmierć dziecka spowodowana nieszczęśliwym wypadkiem	15 000 zł	16 000 zł	18 000 zł	20 000 zł
• śmierć rodzica ubezpieczonego lub rodzica małżonka albo partnera życiowego ubezpieczonego	2 500 zł	2 700 zł	3 600 zł	5 000 zł
• śmierć rodzica ubezpieczonego lub rodzica małżonka albo partnera życiowego ubezpieczonego spowodowana nieszczęśliwym wypadkiem	5 000 zł	5 700 zł	8 600 zł	15 000 zł
• urodzenie dziecka	1 500 zł	1 800 zł	2 500 zł	3 000 zł
• urodzenie dziecka martwego	3 000 zł	3 600 zł	5 000 zł	6 000 zł
<b>WSPARCIE W RAZIE CHOROBY</b>				
• ciężka choroba ubezpieczonego - zakres rozszerzony ekstra	10 000 zł	12 000 zł	15 000 zł	32 500 zł
• wystąpienie u ubezpieczonego nowotworu złośliwego we wczesnym stadium	3 000 zł	3 600 zł	4 500 zł	8 125 zł
• ciężka choroba małżonka albo partnera życiowego - zakres rozszerzony plus	5 000 zł	5 000 zł	5 000 zł	10 000 zł
• wystąpienie u małżonka albo partnera życiowego nowotworu złośliwego we wczesnym stadium	1 000 zł	1 000 zł	1 250 zł	2 500 zł
<b>WSPARCIE POSZPITALNE</b>				
• leczenie szpitalne ubezpieczonego:	min. 1-dniowy pobyt wskutek choroby albo min. 1-dniowy pobyt wskutek NW	min. 1-dniowy pobyt wskutek choroby albo min. 1-dniowy pobyt wskutek NW	min. 1-dniowy pobyt wskutek choroby albo min. 1-dniowy pobyt wskutek NW	min. 1-dniowy pobyt wskutek choroby albo min. 1-dniowy pobyt wskutek NW
◦ za dzień pobytu w szpitalu spowodowanego chorobą	80 zł	90 zł	100 zł	200 zł
◦ za dzień pobytu w szpitalu spowodowanego nieszczęśliwym wypadkiem (za pierwsze 14 dni pobytu)	304 zł	306 zł	400 zł	800 zł

Kontynuacja tabeli na kolejnej stronie.

ZAKRES UBEZPIECZENIA	WARIANT 1	WARIANT 2	WARIANT 3	WARIANT 4
◦ za dzień pobytu w szpitalu spowodowanego nieszczęśliwym wypadkiem (od 15. dnia pobytu)	160 zł	180 zł	200 zł	400 zł
◦ za dzień pobytu w szpitalu spowodowanego wypadkiem komunikacyjnym (za pierwsze 14 dni pobytu)	464 zł	486 zł	700 zł	1 400 zł
◦ za dzień pobytu w szpitalu spowodowanego wypadkiem w pracy (za pierwsze 14 dni pobytu)	464 zł	486 zł	600 zł	1 200 zł
◦ za dzień pobytu w szpitalu spowodowanego wypadkiem komunikacyjnym w pracy (za pierwsze 14 dni pobytu)	624 zł	666 zł	900 zł	1 800 zł
◦ za dzień pobytu w szpitalu spowodowanego zawałem serca lub udarem mózgu (za pierwsze 14 dni pierwszego pobytu)	280 zł	315 zł	400 zł	800 zł
◦ pobyt na oddziale intensywnej terapii (jednorazowo za cały pobyt)	960 zł	1 080 zł	1 200 zł	2 400 zł
◦ za dzień rekonwalescencji - za każdy dzień zwolnienia lekarskiego (maksymalnie za 30 dni po minimum 14-dniowym pobycie w szpitalu)	80 zł	90 zł	100 zł	200 zł
◦ pobyt w sanatorium (jednorazowo za cały pobyt)	480 zł	540 zł	600 zł	1 200 zł
• Karta apteczna	odbiór w aptece produktów o wartości 300 zł	odbiór w aptece produktów o wartości 300 zł	odbiór w aptece produktów o wartości 400 zł	odbiór w aptece produktów o wartości 500 zł
• specjalistyczne leczenie ubezpieczonego	5 000 zł	8 000 zł	10 000 zł	12 000 zł
• wykonanie operacji chirurgicznej u ubezpieczonego:	TAK	TAK	TAK	TAK
◦ I klasa	7 000 zł	9 000 zł	10 000 zł	20 000 zł
◦ II klasa	3 500 zł	4 500 zł	5 000 zł	10 000 zł
◦ III klasa	2 100 zł	2 700 zł	3 000 zł	6 000 zł
◦ IV klasa	700 zł	900 zł	1 000 zł	2 000 zł
◦ V klasa	350 zł	450 zł	500 zł	1 000 zł
◦ spoza Wykazu operacji chirurgicznych	210 zł	270 zł	300 zł	600 zł
◦ w znieczuleniu ogólnym	-	-	500 zł	1 000 zł
◦ podczas pobytu w szpitalu trwającego dłużej niż 14 dni	-	-	500 zł	1 000 zł
◦ związanej z zawałem serca lub tętniakiem mózgu lub nowotworem złośliwym	-	-	500 zł	1 000 zł
◦ poza terytorium Polski	TAK	TAK	TAK	TAK
◦ spoza Wykazu operacji chirurgicznych wykonanej poza terytorium Polski	TAK	TAK	TAK	TAK
<b>WSPARCIE POWYPADKOWE</b>				
• całkowita niezdolność do pracy i samodzielnej egzystencji	60 000 zł	80 000 zł	100 000 zł	100 000 zł
• uszczerbek na zdrowiu ubezpieczonego spowodowany nieszczęśliwym wypadkiem	ROZSZERZONY	ROZSZERZONY	ROZSZERZONY	ROZSZERZONY
◦ za 1 % uszczerbku na zdrowiu wymienionego w Tabeli uszczerbków na zdrowiu w zakresie podstawowym	700 zł	800 zł	1 000 zł	1 000 zł
◦ uszkodzenie ciała, nie wymienione w Tabeli uszczerbków na zdrowiu w zakresie podstawowym, o ile jego leczenie objęło co najmniej 2 stacjonarne konsultacje lekarskie - 0,5% uszczerbku na zdrowiu	350 zł	400 zł	500 zł	500 zł
<b>INDYWIDUALNA KONTYNUACJA</b>				
• prawo do indywidualnego kontynuowania ubezpieczenia	TAK	TAK	TAK	TAK
<b>SKŁADKA MIESIĘCZNA ZA OSOBĘ</b>	<b>66 zł</b>	<b>80 zł</b>	<b>97 zł</b>	<b>150 zł</b>

**Ubezpieczony podstawowy** – pracownik firmy, pozostający w stosunku prawnym z ubezpieczającym  
**Ubezpieczony bliski** – małżonek/partner życiowy/petnoletnie dziecko ubezpieczonego podstawowego

Minimalna wymagana liczba ubezpieczonych podstawowych przystępujących do ubezpieczenia: 224.

## ZAKRES UBEZPIECZENIA – CHOROBY I PROCEDURY MEDYCZNE

NAZWA UBEZPIECZENIA	WYKAZ CHORÓB/PROCEDUR MEDYCZNYCH
ciężka choroba ubezpieczonego - zakres rozszerzony ekstra	bakteryjne zapalenie mózgu lub opon mózgowo-rdzeniowych, bakteryjne zapalenie wsierdza, bąblowica z zajęciem mózgu, borelioza z zajęciem układu nerwowego (neuroborelioza), borelioza z zajęciem serca, całkowita utrata mowy, całkowita utrata słuchu w obydwu uszach, całkowita utrata wzroku w obydwu oczach, chłoniak boreliozowy, choroba Addisona, choroba Alzheimera, choroba Creutzfeldta-Jakoba, choroba Huntingtona, choroba Leśniowskiego-Crohna z powikłaniami, choroba neuronu ruchowego (stwardnienie zanikowe boczne), choroba niedokrwienności serca leczona metodą pomostowania (by-pass), choroba Parkinsona, choroba układu bójcoprzewodzącego serca leczona chirurgicznie wszczepieniem układu stymulującego, gruczolak przysadki mózgowej, gruźlica wymagająca leczenia szpitalnego, guz chromochłonny, idiopatyczne nadciśnienie płucne, kardiomiopatia przerostowa, kardiomiopatia Takotsubo, kleszczowe zapalenie mózgu, krwaki śródczaszkowy leczony chirurgicznie, miastenia, niedokrwistość aplastyczna (anemia aplastyczna), niezłośliwy guz mózgu, niezłośliwy guz rdzenia kręgowego, nowotwór złośliwy, odmrożenie wymagające leczenia szpitalnego, okołoporodowa utrata macicy, oparzenie przełyku z perforacją, oparzenie wymagające leczenia szpitalnego, pierwotne stwardniające zapalenie dróg żółciowych, piorunujące wirusowe zapalenie wątroby, pobranie nerki lub części wątroby do transplantacji, porażenie (paraliż) kończyn wskutek uszkodzenia rdzenia kręgowego, postępujące porażenie nadjądrowe, przewlekła choroba nerek z leczeniem nerkozastępczym, reumatoidalne zapalenie stawów z niepełnosprawnością, ropień mózgu leczony chirurgicznie, rozsiane krzepnięcie wewnątrznaczyniowe (DIC), samoistne włóknienie płuc, sarkoidoza, schyłkowa niewydolność oddechowa, schyłkowa niewydolność wątroby, sepsa (posocznica), staw rzekomy, stwardnienie rozsiane, śpiączka z ciężkimi następstwami w wyniku uszkodzenia mózgu, tętniak aorty brzusznej leczony chirurgicznie, tętniak aorty piersiowej leczony chirurgicznie, tętniak mózgu leczony interwencyjnie, tężec, toczeń rumieniowaty układowy z zajęciem narządów wewnętrznych, transplantacja, twardzina układowa z zajęciem narządów wewnętrznych, udar mózgu z trwałym ubytkiem neurologicznym, uraz czaszkowo-mózgowy, utrata kończyny, wodogłowie leczone neurochirurgicznie, wrzodziejące zapalenie jelita grubego z powikłaniami, wścieklizna, zakażenie wirusem HIV w wyniku transfuzji, zakażenie wirusem HIV zawodowe, zakażona martwica trzustki, zastawkowa wada serca leczona chirurgicznie wszczepieniem zastawki, zator tętnicy płucnej, zawał serca, zespół krótkiego jelita, zeszytniające zapalenie stawów kręgosłupa, zgorzel gazowa, zmięknienie naczyń (Wegenera).
ciężka choroba małżonka albo partnera życiowego - zakres rozszerzony plus	bakteryjne zapalenie mózgu lub opon mózgowo-rdzeniowych, bakteryjne zapalenie wsierdza, bąblowica z zajęciem mózgu, borelioza z zajęciem serca, borelioza z zajęciem układu nerwowego (neuroborelioza), całkowita utrata mowy, całkowita utrata słuchu w obydwu uszach, całkowita utrata wzroku w obydwu oczach, choroba Alzheimera, choroba Creutzfeldta-Jakoba, choroba Huntingtona, choroba Leśniowskiego-Crohna z powikłaniami, choroba neuronu ruchowego (stwardnienie zanikowe boczne), choroba niedokrwienności serca leczona metodą pomostowania (by-pass), choroba Parkinsona, gruźlica wymagająca leczenia szpitalnego, kleszczowe zapalenie mózgu, niedokrwistość aplastyczna (anemia aplastyczna), niezłośliwy guz mózgu, nowotwór złośliwy, oparzenie wymagające leczenia szpitalnego, porażenie (paraliż) kończyn wskutek uszkodzenia rdzenia kręgowego, przewlekła choroba nerek z leczeniem nerkozastępczym, reumatoidalne zapalenie stawów z niepełnosprawnością, ropień mózgu leczony chirurgicznie, schyłkowa niewydolność wątroby, sepsa (posocznica), stwardnienie rozsiane, śpiączka z ciężkimi następstwami w wyniku uszkodzenia mózgu, tętniak aorty brzusznej leczony chirurgicznie, tętniak aorty piersiowej leczony chirurgicznie, tężec, toczeń rumieniowaty układowy z zajęciem narządów wewnętrznych, transplantacja, udar mózgu z trwałym ubytkiem neurologicznym, uraz czaszkowo-mózgowy, utrata kończyny, wrzodziejące zapalenie jelita grubego z powikłaniami, wścieklizna, zakażenie wirusem HIV w wyniku transfuzji, zakażenie wirusem HIV zawodowe, zakażona martwica trzustki, zastawkowa wada serca leczona chirurgicznie wszczepieniem zastawki, zator tętnicy płucnej, zawał serca, zgorzel gazowa.
specjalistyczne leczenie ubezpieczonego	ablacja, chemioterapia albo radioterapia choroby nowotworowej bądź radioterapia Gamma Knife lub Cyber Knife choroby nowotworowej, dializoterapia, terapia interferonowa, terapia radiojodem nienowotworowych chorób tarczycy, wszczepienie kardiowertera-defibrylatora, wszczepienie stymulatora resynchronizującego, wszczepienie stymulatora serca (rozsusznika).

### PROPOZYCJA ZAWIERA:

DEFINICJA ODSZTĘPSTWA	KOD OWU	PUNKTY OWU
<b>Postanowienia dodatkowe, które będą obowiązywać od dnia zawarcia umowy:</b>		
<b>Inne</b>		
Jako ubezpieczony bliski możesz również przystąpić do ubezpieczenia, nie składając w dniu podpisania deklaracji przystąpienia zawartego w niej, wymaganego przez nas oświadczenia dotyczącego zdrowia - o ile dzień przystąpienia przez Ciebie do ubezpieczenia przypada w dniu zawarcia umowy lub w kolejnych dwóch miesiącach. (dot. wariantu 1, 2, 3, 4)	TWGP55	28
<b>Rozszerzenie katalogu operacji</b>		
<ol style="list-style-type: none"> <li>1. W ramach ogólnych warunków dodatkowego grupowego ubezpieczenia na wypadek operacji chirurgicznych ubezpieczonego dodajemy termin: operacja chirurgiczna spoza Wykazu operacji chirurgicznych – zabieg w znieczuleniu wykonany w szpitalu przez lekarza. Odpowiadamy wyłącznie za taką operację chirurgiczną, którą wykonano z przyczyn medycznych w celu wyleczenia lub zmniejszenia objawów choroby lub zmniejszenia skutków nieszczęśliwego wypadku albo w celu profilaktycznego całkowitego usunięcia narządu u nosiciela mutacji genowej zwiększającej ryzyko wystąpienia nowotworu złośliwego.</li> <li>2. Zakres ubezpieczenia dodatkowego obejmuje również wykonanie w okresie ochrony operacji chirurgicznej spoza Wykazu operacji chirurgicznych.</li> <li>3. Wszystkie wyłączenia i ograniczenia ochrony, jakie są w Twojej umowie, mają zastosowanie również do operacji chirurgicznej spoza Wykazu operacji chirurgicznych, z zastrzeżeniem pkt 4 i 5.</li> <li>4. Jeśli przejdiesz więcej niż jedną operację chirurgiczną (zarówno taką, która jest wskazana w Wykazie operacji chirurgicznych, jak i taką, która spełnia warunki określone w pkt 1-2) w okresie 60 dni – rozpoczynającym się od daty wykonania pierwszej operacji chirurgicznej w tym okresie – wypłacimy świadczenie tylko za jedną operację chirurgiczną – za którą przysługuje najwyższa wypłata.</li> <li>5. Nasza odpowiedzialność nie obejmuje operacji chirurgicznej spoza Wykazu operacji chirurgicznych: <ol style="list-style-type: none"> <li>1) wykonywanej w warunkach ambulatoryjnych,</li> <li>2) dotyczącej skóry i tkanki podskórnej.</li> </ol> </li> <li>6. Za wykonanie operacji chirurgicznej spoza Wykazu operacji chirurgicznych wypłacimy Ci świadczenie w wysokości określonego procentu sumy ubezpieczenia, która jest aktualna w dniu wykonania operacji. Procent ten jest określony w polisie i w indywidualnym potwierdzeniu ubezpieczenia. (dot. wariantu 1, 2, 3, 4)</li> </ol>	OPGP55	1,3, 4, 5

DEFINICJA ODSTĘPSTWA	KOD OWU	PUNKTY OWU
W ramach ogólnych warunków dodatkowego grupowego ubezpieczenia na wypadek operacji chirurgicznych Plus rozszerzamy ochronę w dodatkowym grupowym ubezpieczeniu na wypadek operacji chirurgicznych o wykonanie operacji chirurgicznej spoza Wykazu operacji chirurgicznych na terenie krajów Unii Europejskiej lub w Australii, Islandii, Japonii, Kanadzie, Monako, Norwegii, Nowej Zelandii, Stanach Zjednoczonych Ameryki, Szwajcarii, Watykanie, Wielkiej Brytanii. (dot. wariantu 1, 2, 3, 4)	OLGP55	4, 5, 7
<b>Rozszerzenie zakresu odpowiedzialności</b>		
Możesz również przystąpić do ubezpieczenia, jeśli w dniu, w którym podpisujesz deklarację przystąpienia przebywasz na zwolnieniu lekarskim, w szpitalu, na świadczeniu rehabilitacyjnym albo jesteś osobą uznaną za niezdolną do pracy lub niezdolną do służby mundurowej na podstawie orzeczenia właściwego organu według przepisów o ubezpieczeniu społecznym lub zaopatrzeniu społecznym - pod warunkiem zachowania ciągłości ochrony. (dot. wariantu 1, 2, 3, 4)	TWGP55	26, 27, 28
1. Jeżeli jesteś ubezpieczonym podstawowym: a) do ubezpieczenia możesz przystąpić zgodnie z obowiązującymi w umowie wariantami ubezpieczenia, jeśli w dniu, w którym podpisujesz deklarację przystąpienia łączy Cię z ubezpieczającym stosunek prawny oraz masz ukończone 16 lat i nie masz ukończonych 75 lat, b) nasza ochrona kończy się z końcem miesiąca poprzedzającego rocznicę polisy przypadającą w roku kalendarzowym, w którym kończysz 76 lat. 2. Pozostałe okoliczności dotyczące zasad przystąpienia do ubezpieczenia oraz końca odpowiedzialności w stosunku do ubezpieczonego podstawowego zgodne są z ogólnymi warunkami grupowego ubezpieczenia PZU Na Życie Plus lub warunkami niniejszej umowy. 3. Zasada, o której piszemy w pkt 1 i 2 ma zastosowanie, jeśli maksymalna liczba osób, o których w tym punkcie mowa, nie przekracza 2% ogólnej liczby osób ubezpieczonych w ramach tej umowy. 4. Jeśli liczba osób, o której piszemy w pkt 1 i 2 przekroczyła poziom, o którym piszemy w pkt 3, zastrzegamy sobie prawo do zakończenia Twojej ochrony z dniem poprzedzającym pierwszą rocznicę polisy przypadającą po dniu, w którym przekroczony został opisany w niniejszym punkcie maksymalny limit. (dot. wariantu 1, 2, 3, 4)	TWGP55	26.1, 38.4
<b>Zmiana okresu odpowiedzialności</b>		
W ramach dodatkowego grupowego ubezpieczenia na wypadek leczenia szpitalnego ubezpieczonego używamy terminu: pobyt w szpitalu - pobyt w szpitalu, który trwa co najmniej 1 dzień i ma na celu leczenie szpitalne. Za pierwszy dzień pobytu w szpitalu przyjmuje się dzień rejestracji, a za ostatni - dzień wypisu ze szpitala. (dot. wariantu 1, 2, 3, 4)	LSGP56	1.4
<b>Zmiana w zakresie karencji</b>		
W ramach dodatkowego grupowego ubezpieczenia na wypadek: • ciężkiej choroby ubezpieczonego - dot. wariantu 1, 2, 3, 4 • wystąpienia u ubezpieczonego nowotworu złośliwego we wczesnym stadium - dot. wariantu 1, 2, 3, 4 • ciężkiej choroby małżonka albo partnera życiowego - dot. wariantu 1, 2, 3, 4 • wystąpienia u małżonka albo partnera życiowego nowotworu złośliwego we wczesnym stadium - dot. wariantu 1, 2, 3, 4 • leczenia szpitalnego ubezpieczonego - dot. wariantu 1, 2, 3, 4 • leczenia szpitalnego ubezpieczonego Plus - dot. wariantu 1, 2, 3, 4 • specjalistycznego leczenia ubezpieczonego - dot. wariantu 1, 2, 3, 4 • operacji chirurgicznych ubezpieczonego - dot. wariantu 1, 2, 3, 4 • operacji chirurgicznych ubezpieczonego Plus - dot. wariantu 3, 4 obowiązują zapisy: gdy dzień przystąpienia przez Ciebie do ubezpieczenia przypada w dniu zawarcia umowy lub w kolejnych dwóch miesiącach, nie stosujemy karencji.	CCGP56 RUGP55 MCGP56 RMGP55 LSGP56 LPGP56 LCGP55 OPGP55 OLGP55	13, 14 12, 13 13, 14 12, 13 15, 16 23, 24 10, 11 11, 12 16, 17
W ramach dodatkowego grupowego ubezpieczenia na wypadek: • ciężkiej choroby ubezpieczonego - dot. wariantu 1, 2, 3, 4 • wystąpienia u ubezpieczonego nowotworu złośliwego we wczesnym stadium - dot. wariantu 1, 2, 3, 4 • ciężkiej choroby małżonka albo partnera życiowego - dot. wariantu 1, 2, 3, 4 • wystąpienia u małżonka albo partnera życiowego nowotworu złośliwego we wczesnym stadium - dot. wariantu 1, 2, 3, 4 • leczenia szpitalnego ubezpieczonego - dot. wariantu 1, 2, 3, 4 • leczenia szpitalnego ubezpieczonego Plus - dot. wariantu 1, 2, 3, 4 • specjalistycznego leczenia ubezpieczonego - dot. wariantu 1, 2, 3, 4 • operacji chirurgicznych ubezpieczonego - dot. wariantu 1, 2, 3, 4 • operacji chirurgicznych ubezpieczonego Plus - dot. wariantu 3, 4 obowiązują zapisy: nie stosujemy karencji, gdy dzień przystąpienia przez Ciebie do ubezpieczenia przypada: 1) w pierwszym dniu miesiąca następującego bezpośrednio po dniu powstania stosunku prawnego ubezpieczonego podstawowego z ubezpieczającym - o ile rozpoczął się po dniu zawarcia umowy - albo w kolejnych dwóch miesiącach lub 2) w pierwszym dniu miesiąca następującego bezpośrednio po dniu zawarcia związku małżeńskiego z ubezpieczonym podstawowym jeśli miało to miejsce po dniu zawarcia umowy albo w kolejnych dwóch miesiącach (a jesteś małżonkiem ubezpieczonego podstawowego) lub 3) w pierwszym dniu miesiąca następującego bezpośrednio po dniu ukończenia przez Ciebie 18 lat, jeśli miało to miejsce po dniu zawarcia umowy albo w kolejnych dwóch miesiącach (a jesteś pełnoletnim dzieckiem ubezpieczonego podstawowego).	CCGP56 RUGP55 MCGP56 RMGP55 LSGP56 LPGP56 LCGP55 OPGP55 OLGP55	13, 14 12, 13 13, 14 12, 13 15, 16 23, 24 10, 11 11, 12 16, 17

DEFINICJA ODSTĘPSTWA	KOD OWU	PUNKTY OWU
<p><b>Zmiana wyłączeń odpowiedzialności</b></p> <p>W ramach dodatkowego grupowego ubezpieczenia na wypadek:</p> <ul style="list-style-type: none"> <li>• śmierci ubezpieczonego spowodowanej nieszczęśliwym wypadkiem - dot. wariantu 1, 2, 3, 4</li> <li>• śmierci ubezpieczonego spowodowanej wypadkiem komunikacyjnym - dot. wariantu 1, 2, 3, 4</li> <li>• śmierci ubezpieczonego spowodowanej wypadkiem w pracy - dot. wariantu 1, 2, 3, 4</li> <li>• śmierci ubezpieczonego spowodowanej zawałem serca lub udarem mózgu - dot. wariantu 1, 2, 3, 4</li> <li>• śmierci małżonka albo partnera życiowego spowodowanej nieszczęśliwym wypadkiem - dot. wariantu 1, 2, 3, 4</li> <li>• śmierci dziecka spowodowanej nieszczęśliwym wypadkiem - dot. wariantu 1, 2, 3, 4</li> <li>• śmierci rodzica ubezpieczonego lub rodzica małżonka albo partnera życiowego ubezpieczonego spowodowanej nieszczęśliwym wypadkiem - dot. wariantu 1, 2, 3, 4</li> <li>• wystąpienia u ubezpieczonego nowotworu złośliwego we wczesnym stadium - dot. wariantu 1, 2, 3, 4</li> <li>• wystąpienia u małżonka albo partnera życiowego nowotworu złośliwego we wczesnym stadium - dot. wariantu 1, 2, 3, 4</li> <li>• operacji chirurgicznych ubezpieczonego - dot. wariantu 1, 2, 3, 4</li> <li>• całkowitej niezdolności do pracy i samodzielnej egzystencji - dot. wariantu 1, 2, 3, 4</li> <li>• operacji chirurgicznych ubezpieczonego Plus - dot. wariantu 3, 4</li> </ul> <p>obowiązują zapisy:</p> <p>1. Jeśli w miesiącu bezpośrednio poprzedzającym początek naszej ochrony wobec Ciebie pozostawałeś objęty ochroną z tytułu innej umowy grupowego ubezpieczenia na życie (poprzedniej umowy ubezpieczenia) i zachowana została wobec Ciebie ciągłość ochrony, w umowie ubezpieczenia odpowiadamy za zdarzenie, które zaszło w trakcie naszej ochrony, ale którego przyczyna (choroba lub nieszczęśliwy wypadek lub postępowanie diagnostyczno-lecznicze) nastąpiła w czasie ochrony z tytułu poprzedniej umowy ubezpieczenia.</p> <p>2. Przez ciągłość ochrony, o której piszemy w pkt 1, rozumiemy brak przerwy pomiędzy okresem, za który przekazano ostatnią składkę za ubezpieczonego w dotychczasowym ubezpieczeniu grupowym na życie w PZU Życie albo u innego ubezpieczyciela a okresem, za który przekazano za tego ubezpieczonego pierwszą składkę na tę umowę, a w przypadku zmiany wariantu ubezpieczenia - brak przerwy pomiędzy okresem, za który przekazano ostatnią składkę za ubezpieczonego w dotychczasowym wariantcie ubezpieczenia a okresem, za który przekazano za tego ubezpieczonego pierwszą składkę w nowym wariantcie ubezpieczenia. Brak przerwy oznacza, że w dotychczasowym ubezpieczeniu grupowym na życie w PZU Życie albo u innego ubezpieczyciela lub wariantcie ubezpieczenia kończy się ochrona w odniesieniu do ubezpieczonego z ostatnim dniem miesiąca i od pierwszego dnia kolejnego miesiąca rozpoczyna się ochrona w tej umowie lub w nowym wariantcie ubezpieczenia.</p>	<p>NWGP55</p> <p>WKGP55</p> <p>WPGP55</p> <p>ZZGP55</p> <p>ZMGP55</p> <p>NDGP55</p> <p>NRGP55</p> <p>RUGP55</p> <p>RMGP55</p> <p>OPGP55</p> <p>TNGP55</p> <p>OLGP55</p>	<p>6</p> <p>6</p> <p>6</p> <p>6</p> <p>6</p> <p>6</p> <p>6</p> <p>8, 9</p> <p>8, 9</p> <p>4</p> <p>6</p> <p>nd.</p>
<p>W ramach dodatkowego grupowego ubezpieczenia na wypadek:</p> <ul style="list-style-type: none"> <li>• ciężkiej choroby ubezpieczonego - dot. wariantu 1, 2, 3, 4</li> <li>• ciężkiej choroby małżonka albo partnera życiowego - dot. wariantu 1, 2, 3, 4</li> <li>• leczenia szpitalnego ubezpieczonego - dot. wariantu 1, 2, 3, 4</li> <li>• leczenia szpitalnego ubezpieczonego Plus - dot. wariantu 1, 2, 3, 4</li> </ul> <p>obowiązują zapisy:</p> <p>1. Jeśli w miesiącu bezpośrednio poprzedzającym początek naszej ochrony wobec Ciebie pozostawałeś objęty ochroną z tytułu innej umowy grupowego ubezpieczenia na życie (poprzedniej umowy ubezpieczenia) i zachowana została wobec Ciebie ciągłość ochrony, w umowie ubezpieczenia odpowiadamy za zdarzenie, które zaszło w trakcie naszej ochrony, ale którego przyczyna (choroba lub nieszczęśliwy wypadek lub postępowanie diagnostyczno-lecznicze) nastąpiła w czasie ochrony z tytułu poprzedniej umowy ubezpieczenia.</p> <p>2. Przez ciągłość ochrony, o której piszemy w pkt 1, rozumiemy brak przerwy pomiędzy okresem, za który przekazano ostatnią składkę za ubezpieczonego w dotychczasowym ubezpieczeniu grupowym na życie w PZU Życie albo u innego ubezpieczyciela a okresem, za który przekazano za tego ubezpieczonego pierwszą składkę na tę umowę, a w przypadku zmiany wariantu ubezpieczenia - brak przerwy pomiędzy okresem, za który przekazano ostatnią składkę za ubezpieczonego w dotychczasowym wariantcie ubezpieczenia a okresem, za który przekazano za tego ubezpieczonego pierwszą składkę w nowym wariantcie ubezpieczenia. Brak przerwy oznacza, że w dotychczasowym ubezpieczeniu grupowym na życie w PZU Życie albo u innego ubezpieczyciela lub wariantcie ubezpieczenia kończy się ochrona w odniesieniu do ubezpieczonego z ostatnim dniem miesiąca i od pierwszego dnia kolejnego miesiąca rozpoczyna się ochrona w tej umowie lub w nowym wariantcie ubezpieczenia.</p>	<p>CCGP56</p> <p>MCGP56</p> <p>LSGP56</p> <p>LPGP56</p>	<p>9, 10</p> <p>9, 10</p> <p>12</p> <p>17</p>

**Propozycja ważna do:**  
30.04.2026

Przygotowana przez: EWA GIZA-KULAS



## Informacje o analizie potrzeb

Poniżej prezentujemy różnice pomiędzy wynikiem przeprowadzonej analizy Państwa potrzeb i wymagań, a propozycją warunków ubezpieczenia oraz wskazujemy powody tych różnic.

Propozycja ubezpieczenia obejmuje:

- śmierć małżonka albo partnera życiowego spowodowana nieszczęśliwym wypadkiem
- śmierć dziecka spowodowana nieszczęśliwym wypadkiem
- ciężka choroba ubezpieczonego
- specjalistyczne leczenie ubezpieczonego
- śmierć rodzica ubezpieczonego lub rodzica małżonka albo partnera życiowego ubezpieczonego
- śmierć rodzica ubezpieczonego lub rodzica małżonka albo partnera życiowego ubezpieczonego spowodowana nieszczęśliwym wypadkiem
- ciężka choroba małżonka albo partnera życiowego
- wykonanie operacji chirurgicznej u ubezpieczonego
- całkowita niezdolność do pracy i samodzielnej egzystencji
- urodzenie dziecka
- wykonanie operacji chirurgicznej u ubezpieczonego Plus
- leczenie szpitalne ubezpieczonego Plus
- osierocenie dziecka

Propozycja ubezpieczeniowa 6077045-1 / POZP-01770874

- śmierć dziecka
- karta apteczna
- śmierć ubezpieczonego spowodowana zawałem serca lub udarem mózgu
- wystąpienie u ubezpieczonego nowotworu złośliwego we wczesnym stadium
- śmierć ubezpieczonego spowodowana wypadkiem w pracy
- śmierć ubezpieczonego spowodowana nieszczęśliwym wypadkiem
- leczenie szpitalne ubezpieczonego
- śmierci małżonka albo partnera życiowego
- uszczerbek na zdrowiu ubezpieczonego spowodowany nieszczęśliwym wypadkiem
- wystąpienie u małżonka lub partnera życiowego ubezpieczonego nowotworu złośliwego we wczesnym stadium
- śmierć ubezpieczonego spowodowana wypadkiem komunikacyjnym

Propozycja ubezpieczenia nie obejmuje:

- Twoje zdrowie - usługi medyczne

# Pakiet dodatkowy Ochrona dla dziecka



## Korzyści z proponowanej oferty

- Jedna składka – niezależnie od liczby dzieci ubezpieczonego.
- W razie uszczerbku na zdrowiu, ciężkiej choroby lub pobytu w szpitalu dziecka, rodzic otrzyma pieniądze, które może przeznaczyć na dowolny cel.
- Dostęp do prywatnej opieki medycznej w ponad 600 miastach w Polsce, w razie ciężkiej choroby, leczenie szpitalnego i uszczerbku na zdrowiu dziecka. Dzięki temu można szybciej podjąć dodatkowe leczenie i zminimalizować ryzyko powikłań.
- Nie wymagamy skierowań na konsultacje specjalistyczne. Na badania diagnostyczne honorujemy skierowania wydane przez lekarzy niewspółpracujących z PZU.
- Nie stosujemy karencji, dla przystępujących do ubezpieczenia w określonym czasie od zawarcia umowy (zgodnie z umową ubezpieczenia).

ZDARZENIE	ŚWIADCZENIE			
	WARIANT I	WARIANT II	WARIANT III	WARIANT IV
<b>Uszczerbek na zdrowiu dziecka spowodowany nieszczęśliwym wypadkiem</b> (wysokość wypłaty zależy od rodzaju uszczerbku)	odpowiedni % z 10 000 zł	odpowiedni % z 15 000 zł	odpowiedni % z 20 000 zł	odpowiedni % z 30 000 zł
<b>Uszczerbek na zdrowiu dziecka spowodowany nieszczęśliwym wypadkiem – usługi medyczne</b>	–	–	TAK	TAK
<b>Ciężka choroba dziecka</b> 26 jednostek chorobowych	8 000 zł	10 000 zł	15 000 zł	22 000 zł
<b>Ciężka choroba dziecka – usługi medyczne</b>	TAK	TAK	TAK	TAK
<b>Leczenie szpitalne dziecka</b>				
• za dzień pobytu w szpitalu spowodowanego chorobą (pobyt musi trwać min. 4 dni)	–	50 zł	75 zł	110 zł
• za dzień pobytu w szpitalu spowodowanego nieszczęśliwym wypadkiem (pobyt musi trwać min. 4 dni)	–	100 zł	150 zł	220 zł
<b>Leczenie szpitalne dziecka – usługi medyczne</b>	–	–	TAK	TAK
<b>SKŁADKA MIESIĘCZNA</b>	<b>11 zł</b>	<b>15 zł</b>	<b>23 zł</b>	<b>35 zł</b>


Składka za wybrany wariant zawiera opłatę za świadczenie z tytułu śmierci ubezpieczonego – 0,25 zł miesięcznie (suma ubezpieczenia = 100 zł).

## Zakres i limity usług medycznych w pakiecie dodatkowym Ochrona dla dziecka

### LECZENIE SZPITALNE DZIECKA – USŁUGI MEDYCZNE

 USŁUGI MEDYCZNE	LIMITY*
<b>Konsultacje ambulatoryjne</b> – 28 rodzajów konsultacji	2 konsultacje
<b>Posiewy i bakteriologia</b>	2 badania
<b>Zabiegi chirurgiczne</b> <b>Zabiegi ogólnolekarskie</b> <b>Badania okulistyczne</b> <b>Zabiegi otolaryngologiczne</b> <b>Zabiegi ortopedyczne</b> <b>Zabiegi urologiczne</b>	5 zabiegów
<b>Zabiegi pielęgniarские</b>	10 zabiegów

### USZCZERBEK NA ZDROWIU DZIECKA SPOWODOWANY NIESZCZĘŚLIWYM WYPADKIEM – USŁUGI MEDYCZNE

 USŁUGI MEDYCZNE	LIMITY*
<b>Konsultacje ambulatoryjne</b> – 15 rodzajów konsultacji <b>Konsultacje telemedyczne</b> – 6 rodzajów konsultacji	3 konsultacje
<b>Rehabilitacja ambulatoryjna</b>	15 zabiegów

### CIĘŻKA CHOROBA DZIECKA – USŁUGI MEDYCZNE

 USŁUGI MEDYCZNE	LIMITY*
<b>Konsultacje ambulatoryjne</b> – 33 rodzaje konsultacji <b>Konsultacje telemedyczne</b> – 14 rodzajów konsultacji	4 konsultacje
<b>Morfologia krwi</b>	5 badań
<b>Badania układu krzepnięcia</b>	5 badań
<b>Badania biochemiczne krwi</b>	10 badań
<b>Badania moczu</b>	5 badań
<b>Badania serologiczne</b>	1 badanie
<b>Badania kału</b>	1 badanie
<b>Markery nowotworowe</b>	1 badanie
<b>Badania bakteriologiczne</b>	2 badania
<b>Badania radiologiczne (RTG) i ultrasonograficzne (USG)</b>	2 badania
<b>Tomografia komputerowa (CT) i rezonans magnetyczny (MRI)</b>	1 badanie
<b>Badania endoskopowe</b>	1 badanie
<b>Badania kardiologiczne, neurologiczne i dermatologiczne</b>	1 badanie
<b>Badania audiologiczne i biopsje</b>	1 badanie
<b>Zabiegi chirurgiczne, zabiegi i badania okulistyczne, zabiegi urologiczne</b>	5 zabiegów
<b>Zabiegi pielęgniarские</b>	10 zabiegów

\* W tabeli prezentujemy łączny limit na wszystkie konsultacje, badania i zabiegi dostępne z tytułu jednego zdarzenia objętego naszą ochroną (zgodnie z ogólnymi warunkami ubezpieczenia).

# Pakiet dodatkowy W Razie Wypadku

## Korzyści z proponowanej oferty

- Szersze zabezpieczenie finansowe pracownika w razie wypadku w życiu codziennym, m.in. pożaru, porażenia prądem, wybuchu gazu, a także podczas uprawiania sportu np. joggingu, jazdy na rowerze.
- Pracownik może otrzymać wsparcie finansowe w razie oparzenia, złamania kości i trwałego inwalidztwa.
- Wsparcie finansowe dla bliskich pracownika, gdyby jego zabrakło wskutek nieszczęśliwego wypadku.



## Zakres ochrony

ZAKRES UBEZPIECZENIA	WYSOKOŚĆ WYPŁAT	
	WARIANT PODSTAWOWY	WARIANT ROZSZERZONY
<b>1. Śmierć ubezpieczonego:</b>		
a) wskutek wypadku komunikacyjnego	50 000 zł	100 000 zł
b) wskutek wypadku komunikacyjnego w porze nocnej (22.00–6.00 czasu lokalnego)	50 000 zł	100 000 zł
c) wskutek wypadku komunikacyjnego w pracy	50 000 zł	100 000 zł
d) wskutek wypadku komunikacyjnego z udziałem samochodu ciężarowego	50 000 zł	100 000 zł
e) wskutek pożaru albo zatrucia tlenkiem węgla	50 000 zł	100 000 zł
f) wskutek utonięcia	50 000 zł	100 000 zł
g) wskutek wybuchu gazu	50 000 zł	100 000 zł
h) wskutek porażenia prądem albo uderzenia pioruna	50 000 zł	100 000 zł
i) wskutek uprawiania sportu	50 000 zł	100 000 zł
j) wskutek uprawiania niebezpiecznego sportu	50 000 zł	100 000 zł
k) wskutek uprawiania sportu na kółkach	50 000 zł	100 000 zł
l) wskutek narciarstwa albo snowboardingu	50 000 zł	100 000 zł
m) niezależnie od przyczyny	100 zł	100 zł
<b>2. Śmierć małżonka albo partnera życiowego spowodowana wypadkiem komunikacyjnym</b>	50 000 zł	100 000 zł
<b>3. Uszkodzenie ciała ubezpieczonego:</b>		
a) oparzenie	10 000 zł	20 000 zł
b) trwałe inwalidztwo, spowodowane: <ul style="list-style-type: none"> <li>• wypadkiem komunikacyjnym</li> <li>• pożarem</li> <li>• wybuchem gazu</li> <li>• porażeniem prądem albo uderzeniem pioruna</li> </ul>	<b>całkowite – 10 000 zł</b> <b>częściowe – odpowiedni</b> <b>procent sumy ubezpieczenia</b> <b>(10 000 zł)</b> w zależności od rodzaju uszkodzenia ciała – zgodnie z OWU	<b>całkowite – 20 000 zł</b> <b>częściowe – odpowiedni</b> <b>procent sumy ubezpieczenia</b> <b>(20 000 zł)</b> w zależności od rodzaju uszkodzenia ciała – zgodnie z OWU
c) złamanie kości, spowodowane: <ul style="list-style-type: none"> <li>• uprawianiem sportu na kółkach</li> <li>• uprawianiem joggingu</li> <li>• grą w piłkę</li> </ul>	<b>odpowiedni procent sumy ubezpieczenia (10 000 zł)</b> w zależności od rodzaju złamania – zgodnie z OWU	<b>odpowiedni procent sumy ubezpieczenia (20 000 zł)</b> w zależności od rodzaju złamania – zgodnie z OWU
<b>Składka miesięczna</b>	<b>6,50 zł</b>	<b>12 zł</b>

Jeśli do śmierci ubezpieczonego doprowadzą nieszczęśliwe wypadki różnego rodzaju, wymienione w punkcie 1 a)–l), to sumujemy kwoty do wypłaty z ubezpieczenia z tych rodzajów nieszczęśliwego wypadku.

# Pakiet dodatkowy

## Wsparcie dla rodziny



### Korzyści z proponowanej oferty

- Szersze zabezpieczenie finansowe pracowników na wypadek nieprzewidzianych zdarzeń losowych.
- Dodatkowe środki finansowe dla bliskich w razie śmierci ubezpieczonego spowodowanej nieszczęśliwym wypadkiem, wypadkiem komunikacyjnym albo wypadkiem w pracy.
- Wysokie świadczenia za relatywnie niewielką składkę. Wypłacimy nawet 450 100 zł w razie śmierci spowodowanej wypadkiem komunikacyjnym w pracy – a składka wynosi 15 zł miesięcznie.
- Śmierć jednego z domowników często wiąże się z utratą części, a nawet całości dochodów rodziny. Wypłata z ubezpieczenia może pomóc spłacić zobowiązania finansowe czy opłacić bieżące rachunki.

### Zakres ochrony

ZDARZENIE	ŚWIADCZENIE		
	WARIANT I	WARIANT II	WARIANT III
<b>Śmierć ubezpieczonego spowodowana nieszczęśliwym wypadkiem</b>	50 100 zł	100 100 zł	150 100 zł
<b>Śmierć ubezpieczonego spowodowana wypadkiem komunikacyjnym</b>	100 100 zł	200 100 zł	300 100 zł
<b>Śmierć ubezpieczonego spowodowana wypadkiem w pracy</b>	100 100 zł	200 100 zł	300 100 zł
<b>Śmierć ubezpieczonego spowodowana wypadkiem komunikacyjnym w pracy</b>	150 100 zł	300 100 zł	450 100 zł
<b>Śmierć małżonka albo partnera życiowego ubezpieczonego spowodowana nieszczęśliwym wypadkiem</b>	30 000 zł	70 000 zł	100 000 zł
<b>SKŁADKA MIESIĘCZNA ZA OSOBĘ</b>	<b>5 zł</b>	<b>10 zł</b>	<b>15 zł</b>

Kwota świadczenia jest skumulowaną wysokością świadczeń, które wynikają z ogólnych warunków ubezpieczenia (OWU) oraz z dodatkowych postanowień do umowy, wypłacaną w razie zajścia danego zdarzenia.

Składka za wybrany wariant zawiera opłatę za świadczenie z tytułu śmierci ubezpieczonego – 0,25 zł miesięcznie (suma ubezpieczenia = 100 zł).

# Pakiet dodatkowy Wsparcie na wypadek nowotworu



## Korzyści z proponowanej oferty

- W razie zdiagnozowania choroby onkologicznej ubezpieczony otrzyma środki finansowe, które może przeznaczyć na dowolny cel.
- Dostęp do prywatnej opieki medycznej w ponad 600 miastach w Polsce, aby w razie choroby onkologicznej mieć dodatkowe wsparcie w leczeniu i szybciej wrócić do zdrowia.
- Ubezpieczenie zapewnia skorzystanie z zagranicznej konsultacji medycznej oraz dostęp do usług assistance, np. transportu medycznego.
- Zapewniamy również wsparcie finansowe w razie diagnozy nowotworu złośliwego we wczesnym stadium, tzw. in situ.

## Zakres i limity usług medycznych

USŁUGI MEDYCZNE	LIMITY*
<b>Konsultacje ambulatoryjne</b> – 23 rodzaje konsultacji	5 konsultacji – łączny limit na wszystkie konsultacje
<b>Konsultacje telemedyczne</b> – 16 rodzajów konsultacji	
<b>Diagnostyka laboratoryjna</b>	8 badań
<b>Tomografia komputerowa (CT) i rezonans magnetyczny (MRI)</b>	1 badanie
<b>Badania endoskopowe</b>	2 badania
<b>Rehabilitacja ambulatoryjna</b>	80 zabiegów

\* W tabeli prezentujemy łączny limit na wszystkie konsultacje, badania i zabiegi dostępne z tytułu jednego zdarzenia objętego naszą ochroną (zgodnie z ogólnymi warunkami ubezpieczenia).

## Zakres ochrony

ZDARZENIE	ŚWIADCZENIE			
	WARIANT I	WARIANT II	WARIANT III	WARIANT IV
<b>Ciężka choroba onkologiczna</b> – niezłośliwy guz mózgu, nowotwór złośliwy, niezłośliwy guz rdzenia kręgowego	15 000 zł	30 000 zł	50 000 zł	80 000 zł
<b>Ciężka choroba onkologiczna – usługi medyczne</b>	–	TAK	TAK	TAK
<b>Wystąpienie nowotworu złośliwego we wczesnym stadium</b>	2 000 zł	4 000 zł	8 000 zł	10 000 zł
<b>Zagraniczna konsultacja medyczna i usługi assistance (podstawowy)</b>	TAK	TAK	TAK	TAK
<b>Specjalistyczne leczenie</b>	1 000 zł	1 000 zł	1 000 zł	1 000 zł
<b>Specjalistyczne leczenie choroby nowotworowej</b> – chemioterapia, radioterapia choroby nowotworowej, radioterapia Gamma Knife lub Cyber Knife choroby nowotworowej	2 000 zł	3 000 zł	6 000 zł	8 000 zł
<b>Leczenie szpitalne</b>				
• za dzień pobytu w szpitalu spowodowanego ciężką chorobą onkologiczną (pobyt musi trwać min. 4 dni)	–	50 zł	75 zł	100 zł
• za dzień pobytu w szpitalu spowodowanego nieszczęśliwym wypadkiem (pobyt musi trwać min. 4 dni)	–	25 zł	37,50 zł	50 zł
<b>SKŁADKA MIESIĘCZNA ZA OSOBE</b>	<b>11 zł</b>	<b>21 zł</b>	<b>31 zł</b>	<b>47 zł</b>

# Pakiet dodatkowy Wsparcie dla Twojego serca



## Korzyści z proponowanej oferty

- W razie zdiagnozowania choroby układu krążenia ubezpieczony otrzyma środki, które może przeznaczyć na dowolny cel.
- Dostęp do prywatnej opieki medycznej w ponad 600 miastach w Polsce, aby w razie ciężkiej choroby układu krążenia mieć dodatkowe wsparcie w leczeniu.
- Zapewniamy również wsparcie finansowe w razie uszczerbku na zdrowiu spowodowanego zawałem serca lub udarem mózgu.
- Ubezpieczenie zapewnia m.in. badania kardiologiczne i neurologiczne, a także zabiegi rehabilitacyjne, które są niezbędne w dalszym procesie leczenia, aby zminimalizować ryzyko powikłań i ułatwić powrót do sprawności.

## Zakres i limity usług medycznych

USŁUGI MEDYCZNE	LIMITY*
<b>Konsultacje ambulatoryjne</b> – 12 rodzajów konsultacji	5 konsultacji – łączny limit na wszystkie konsultacje
<b>Konsultacje telemedyczne</b> – 6 rodzajów konsultacji	
<b>Badania ultrasonograficzne (USG)</b>	2 badania
<b>Tomografia komputerowa (CT) i rezonans magnetyczny (MRI)</b>	1 badanie
<b>Badania kardiologiczne (EKG, Holter) i neurologiczne (EEG, EMG, ENG)</b>	2 badania
<b>Rehabilitacja ambulatoryjna</b>	80 zabiegów

\* W tabeli prezentujemy łączny limit na wszystkie konsultacje, badania i zabiegi dostępne z tytułu jednego zdarzenia objętego naszą ochroną (zgodnie z ogólnymi warunkami ubezpieczenia).

## Zakres ochrony

ZDARZENIE	ŚWIADCZENIE		
	WARIANT I	WARIANT II	WARIANT III
<b>Uszczerbek na zdrowiu spowodowany zawałem serca lub udarem mózgu</b> (wysokość wypłaty zależy od rodzaju uszczerbku)	odpowiedni % z 20 000 zł	odpowiedni % z 40 000 zł	odpowiedni % z 80 000 zł
<b>Ciężka choroba układu krążenia</b> 12 jednostek chorobowych	20 000 zł	35 000 zł	60 000 zł
<b>Ciężka choroba układu krążenia – usługi medyczne</b>	-	TAK	TAK
<b>Specjalistyczne leczenie</b>	1 000 zł	1 000 zł	1 000 zł
<b>Specjalistyczne leczenie ciężkiej choroby układu krążenia</b> – ablacja, wszczepienie kardiowertera-defibrylatora, wszczepienie stymulatora resynchronizującego, wszczepienie stymulatora serca (rozrusznika)	2 000 zł	3 000 zł	6 000 zł
<b>Leczenie szpitalne</b>			
• za dzień pobytu w szpitalu spowodowanego ciężką chorobą układu krążenia (pobyt musi trwać min. 4 dni)	-	50 zł	75 zł
• za dzień pobytu w szpitalu spowodowanego nieszczęśliwym wypadkiem (pobyt musi trwać min. 4 dni)	-	25 zł	37,50 zł
<b>SKŁADKA MIESIĘCZNA ZA OSOBĘ</b>	<b>10 zł</b>	<b>20 zł</b>	<b>30 zł</b>

# Pakiet dodatkowy

## Wsparcie po wypadku



### Korzyści z proponowanej oferty

- Szersze zabezpieczenie finansowe pracowników na wypadek nieprzewidzianych zdarzeń losowych.
- Ubezpieczenie obejmuje aż 728 rodzajów uszczerbku na zdrowiu (to jeden z najszerszych zakresów na rynku). Nowa tabela określa konkretne wartości procentowe dla każdego z wymienionych uszczerbków.
- Wypłata świadczenia w razie złamania kości może pomóc Ci np. w szybkim rozpoczęciu rehabilitacji czy zakupie sprzętu medycznego.

### Zakres ochrony

ZDARZENIE	ŚWIADCZENIE		
	WARIANT I	WARIANT II	WARIANT III
<b>Uszczerbek na zdrowiu ubezpieczonego spowodowany nieszczęśliwym wypadkiem – za 1% uszczerbku</b>	100 zł (suma ubezpieczenia 10 000 zł)	200 zł (suma ubezpieczenia 20 000 zł)	300 zł (suma ubezpieczenia 30 000 zł)
<b>Złamanie kości spowodowane nieszczęśliwym wypadkiem</b> (wymienione w załączniku do OWU) – wysokość wypłaty zależy od rodzaju złamania	odpowiedni % z 5000 zł	odpowiedni % z 8000 zł	odpowiedni % z 10 000 zł
<b>SKŁADKA MIESIĘCZNA ZA OSOBĘ</b>	<b>6 zł</b>	<b>10,50 zł</b>	<b>14,50 zł</b>

Składka za wybrany wariant zawiera opłatę za świadczenie z tytułu śmierci ubezpieczonego – 0,25 zł miesięcznie (suma ubezpieczenia = 100 zł).

Zakładem ubezpieczeń jest PZU Życie SA. Ten materiał nie jest ofertą w rozumieniu art. 66 Kodeksu cywilnego i ma charakter wyłącznie informacyjny. Szczegółowe informacje o zakresie ubezpieczenia, w tym o wyłączeniach i ograniczeniach odpowiedzialności PZU Życie SA, znajdziesz w aktualnych ogólnych warunkach grupowego ubezpieczenia PZU Na Życie Plus oraz ogólnych warunkach poszczególnych ubezpieczeń dodatkowych, dostępnych na [pzu.pl](http://pzu.pl), w naszych oddziałach lub u naszych agentów.

