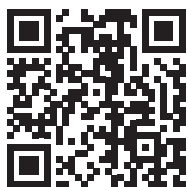


Co zrobić, gdy dojdzie do szkody

Skontaktuj się z nami:

- ✓ zgłoś szkodę w serwisie lub aplikacji mojePZU lub zadzwoń na infolinię pod numer **801 102 102** (opłata zgodna z taryfą operatora),
- ✓ jeśli masz zamiar wprowadzić uprawę zastępczą lub zebrać plony – **ustal pozostawienie poletka kontrolnego**.

Informacje, jak ustalić poletko kontrolne, znajdziesz w ogólnych warunkach ubezpieczenia PZU Uprawy.



Zeskanuj kod QR i **dowiedz się więcej o swoich obowiązkach jako ubezpieczonego**.

Zadbaj też o szerszą ochronę gospodarstwa



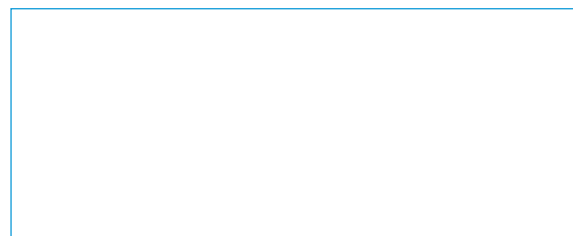
Do obowiązkowego ubezpieczenia budynków rolniczych **możesz dokupić m.in. ubezpieczenie PZU Gospodarstwo Rolne Plus i poszerzyć ochronę o skutki np. przeięcia, zalanía czy dewastacji**.

- ✓ Możesz ubezpieczyć np. dom jednorodzinny w gospodarstwie, stodołę czy garaż.
- ✓ Dodatkową ochroną możesz objąć budowle i urządzenia technologiczne, np. ogrodzenie lub silos.
- ✓ Możesz też wykupić usługę assistance dla budynków i skorzystać np. z interwencyjnej pomocy elektryka czy dekarza.
- ✓ To ubezpieczenie jest przeznaczone także dla osób prawnych, które prowadzą rolniczą działalność gospodarczą.



Szanujemy Twój czas. W PZU sięgamy po drony i satelity, które przyspieszają i usprawniają obsługę szkód tam, gdzie to możliwe i potrzebne.

Masz pytania? Chętnie na nie odpowiem.



Zakładem ubezpieczeń jest PZU SA. Ten materiał nie jest ofertą w rozumieniu art. 66 Kodeksu cywilnego i ma charakter wyłącznie informacyjny. Szczegółowe informacje o zakresie ubezpieczenia, w tym o wyłączeniach i ograniczeniach odpowiedzialności, znajdziesz w aktualnych ogólnych warunkach ubezpieczeń: PZU Gospodarstwo Rolne Plus, OC w życiu prywatnym osób fizycznych oraz PZU Uprawy – dostępnych na pzu.pl, w naszych oddziałach lub u naszych agentów, a także w ustawach: z dnia 7 lipca 2005 r. o ubezpieczeniach upraw rolnych i zwierząt gospodarskich, z dnia 22 maja 2003 r. o ubezpieczeniach obowiązkowych, Ubezpieczeniowym Funduszu Gwarancyjnym i Polskim Biurze Ubezpieczycieli Komunikacyjnych oraz rozporządzeniach; Rady Ministrów z dnia 13 listopada 2025 r. w sprawie wysokości dopłat do składek z tytułu ubezpieczenia upraw rolnych i zwierząt gospodarskich w 2026 r.; Ministra Rolnictwa i Rozwoju Wsi z dnia 24 listopada 2025 r. w sprawie maksymalnych sum ubezpieczenia dla poszczególnych upraw rolnych i zwierząt gospodarskich na 2026 r. – dostępnych na gov.pl. Więcej informacji o promocjach znajdziesz na pzu.pl/dla-firm-i-pracownikow/majatek-firmy-i-oc/agrobiznes w sekcji „Dokumenty do pobrania”.

801 102 102 pzu.pl
Opłata zgodna z taryfą operatora



Dbamy o Twoje plony o każdej porze

Skorzystaj z dopłaty z budżetu państwa – nawet do **65%** składki.

**PZU UPRAWY
WIOSNA 2026**

MATERIAŁ
MARKETINGOWY



Przyszłość może rosnać spokojnie, gdy nie martwisz się o to...
co przyziemne.

Z ubezpieczeniem **PZU Uprawy** możesz otrzymać pieniądze, gdy wystąpią szkody w wyniku zdarzeń pogodowych, np. przymrozków wiosennych.



Co możesz objąć ubezpieczeniem dotowanym

Jeśli otrzymujesz płatności bezpośrednio, to masz obowiązek ubezpieczyć co najmniej 50% upraw od chociaż jednego ryzyka obowiązkowego wymienionego w ustawie¹.

Skorzystaj z dopłat do składek

Zabezpiecz swoje uprawy przed ryzykiem pogodowym. Do **65%** składki może zostać pokryte z budżetu państwa.

¹ Zgodnie z ustawą z 7 lipca 2005 r. o ubezpieczeniach upraw rolnych i zwierząt gospodarskich, art 10c, ust.2.

Uprawy i ryzyka objęte dopłatami z budżetu państwa

JAKIE UPRAWY MOŻESZ UBEZPIECZYĆ

- zboża, w tym grykę i kukurydzę
- rzepak
- rzepik
- chmiel
- tytoń
- warzywa gruntowe
- nasadzenia i owoce drzew i krzewów owocowych
- truskawki
- ziemniaki
- buraki cukrowe
- bobowate grubonasienne (rośliny strączkowe), w tym soję
- bobowate drobnonasienne
- facelię
- gorczycę
- rośliny zielarskie
- konopie włókniste
- len
- słonecznik

OD CZEGO MOŻESZ SIĘ UBEZPIECZYĆ

Swoje uprawy możesz ubezpieczyć od pojedynczych ryzyk lub wykupić pakiet sezonowy.

Ryzyka pojedyncze (możesz wybrać dowolne), np.:

- grad
- przymrozki wiosenne
- powódź

Pakiety sezonowe

Wiosna

- grad
 - przymrozki wiosenne
- ##### 5 ryzyk
- huragan
 - deszcz nawalny
 - piorun
 - obsunięcie się ziemi
 - lawina

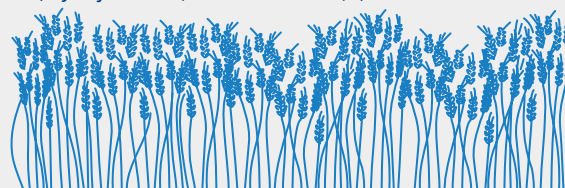
Skorzystaj z dodatkowej promocji

do **20%** rabatu

Jeśli masz w PZU ubezpieczenie budynków rolnych, to w sezonie wiosennym 2026 możesz dla upraw zbóż kupić pakiet Wiosna oraz pojedyncze ryzyko gradu ze zniżką. Warunki promocji znajdziesz na pzu.pl.

PRZYKŁAD – UBEZPIECZENIE W PAKIECIE WIOSNA

1 ha zbóż jarych o wartości 4500 zł (wydajność 6 t/ha i cena 750 zł/t)



Ubezpieczenie: **7-10 zł²**



² Składka uwzględnia dopłatę z budżetu państwa. Składkę obliczyliśmy dla rolników z terenu województwa podlaskiego, którzy mają budynki ubezpieczone w PZU.



Co możesz objąć ubezpieczeniem niedotowanym

- ✓ Uprawy rolne, m.in. pastewne, drzewa i krzewy owocowe w szkółkach.
- ✓ Uprawy w szklarniach i tunelach foliowych.
- ✓ Nakłady, jakie poniesiesz, aby założyć i utrzymać uprawy, czyli materiał siewny, nawozy i środki ochrony roślin.

Możesz otrzymać odszkodowanie, jeśli Twoje uprawy zostaną zniszczone w wyniku:



rośliny uprawne oraz ich plony

- gradu
- powodzi

uprawy w szklarniach i tunelach foliowych

- przymrozków wiosennych
- ujemnych skutków przezimowania
- uderzenia pioruna
- eksplozji
- upadku pojazdu powietrznego
- lawiny
- obsunięcia się ziemi
- wymarznienia roślin