



Grupowe ubezpieczenie
na życie dla pracowników
**WOJEWÓDZKIEGO SZPITALA
SPECJALISTYCZNEGO NR 4 W BYTOMIU**
i ich małżonków albo partnerów życiowych
oraz pełnoletnich dzieci



Wszystkie informacje, dokumenty, instrukcje
oraz OWU w jednym miejscu:

www.pzu.pl/szpital-4-bytom



Szanowni Państwo,

w trosce o życie i zdrowie pracowników **Wojewódzkiego Szpitala Specjalistycznego nr 4 w Bytomiu** i ich rodzin - małżonków, partnerów życiowych oraz pełnoletnich dzieci, PZU ŻYCIE SA przygotowało nowy program grupowego ubezpieczenia na życie.

Nowe warunki ubezpieczenia, które proponujemy od 1 czerwca 2026 r., oferują jeszcze większą ochronę i wsparcie w sytuacjach wymagających opieki medycznej lub pomocy finansowej.

Dzięki temu każdy pracownik i jego bliscy mogą czuć się pewniej, wiedząc, że w razie potrzeby otrzymają odpowiednie wsparcie.

Aktualne warunki ubezpieczenia obowiązywać będą do 31.05.2026 r.

Program ubezpieczenia zawiera:



Ubezpieczenie na życie

3 warianty ubezpieczenia podstawowego PZU na Życie Plus.

oraz

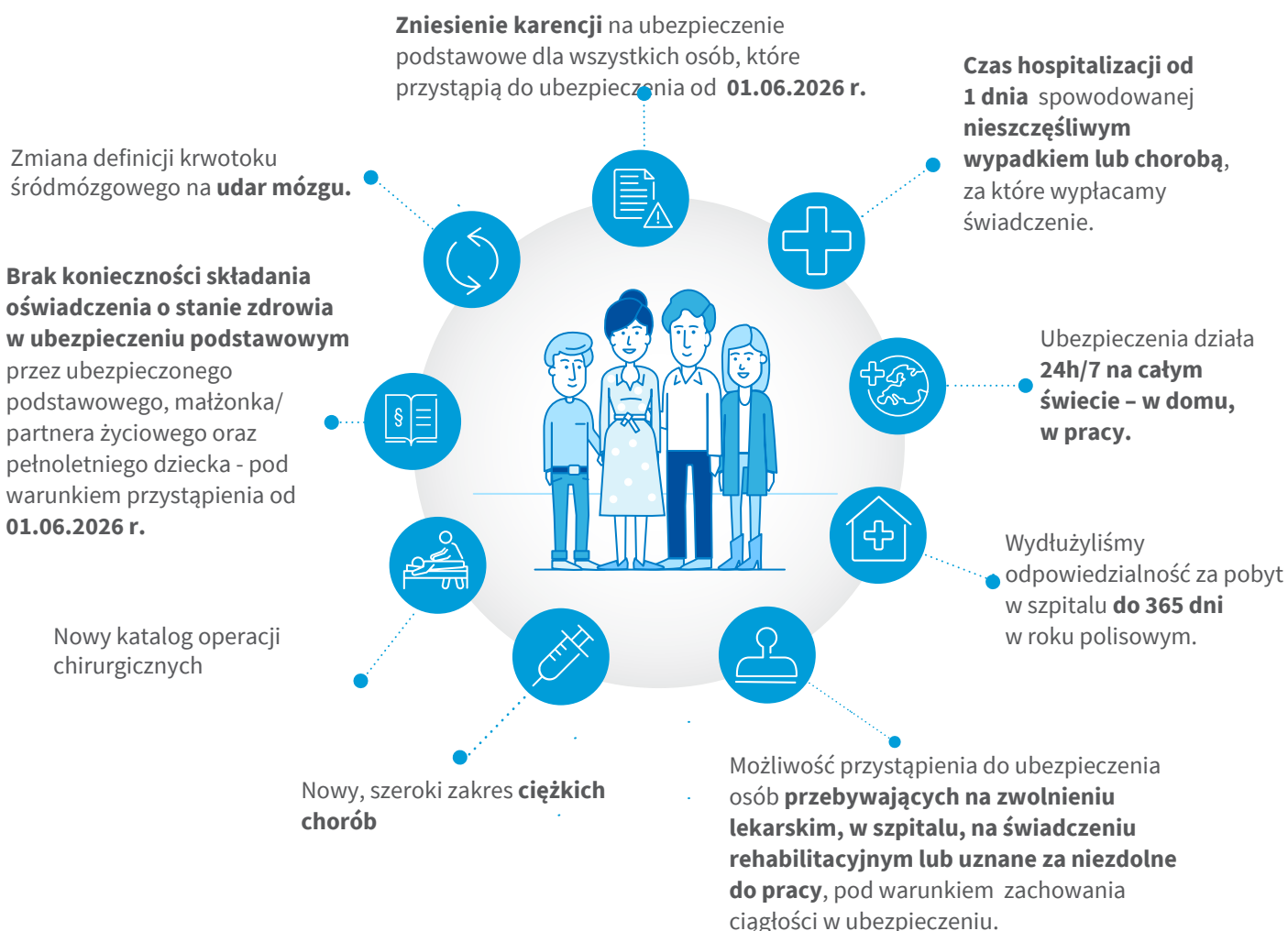


Pakiety dodatkowe

możliwość wyboru pakietów dodatkowych, dla osób **które wybrały jeden z wariantów podstawowych**

- W razie wypadku,
- Ochrona dla dziecka (jedna składka za wszystkie dzieci ubezpieczonego),
- Wsparcie na wypadek nowotworu,
- Wsparcie dla Twojego serca.

Poznaj korzyści **nowego programu:**



Program zapewnia kompleksową ochronę pracownikom i ich rodzinom, zwiększając poczucie bezpieczeństwa i wsparcia w sytuacjach trudnych życiowo.

Ubezpieczenie grupowe w PZU daje możliwość ochrony życia i zdrowia pracowników i ich rodzin.

Dlaczego warto być z nami

- ✓ Możesz otrzymać wsparcie finansowe w razie problemów zdrowotnych spowodowanych ciężką chorobą (np. nowotworem złośliwym czy zawałem serca).
- ✓ Zapewniamy ochronę ubezpieczeniową 24 godziny na dobę, 7 dni w tygodniu.
- ✓ Możesz otrzymać środki pieniężne, które przeznacysz na dalszą diagnostykę nowotworu złośliwego we wczesnym stadium.
- ✓ Możesz otrzymać świadczenie w razie śmierci bliskich.
- ✓ Jeśli Ciebie zabraknie, pieniądze z polisy wypłacimy Twoim bliskim, wskazanym w umowie – bez postępowania spadkowego i płacenia podatku od spadków i darowizn.
- ✓ Możesz otrzymać wsparcie finansowe w razie nieszczęśliwego wypadku, który spowoduje uszczerbek na zdrowiu.
- ✓ Możesz otrzymać wsparcie finansowe po leczeniu szpitalnym spowodowanym nieszczęśliwym wypadkiem albo chorobą.



Kto może przystąpić do ubezpieczenia

Do ubezpieczenia mogą przystąpić:



- **pracownicy** w wieku 16–75 lat*
- **małżonkowie** pracowników w wieku 16–69 lat
- **partnerzy życiowi** pracowników w wieku 18–69 lat
- **pełnoletnie dzieci** pracowników w wieku 18–69 lat

* Wiek wstępu do ubezpieczenia do 75 roku życia, dotyczy wszystkich do tej pory ubezpieczonych pracowników. Jeśli pracownik nie był wcześniej ubezpieczony to obowiązuje go wiek do 69 lat.

Przedstawiamy propozycję ubezpieczenia grupowego.

W poniższej tabeli prezentujemy **propozycję warunków ubezpieczenia oraz wysokość świadczeń za poszczególne zdarzenia**. Kwota świadczenia jest skumulowaną wysokością świadczeń wynikających z ogólnych warunków ubezpieczenia (OWU), która jest wypłacana w razie zajścia danego zdarzenia.

ZAKRES UBEZPIECZENIA	WARIANT 1	WARIANT 2	WARIANT 3
Nazwa wariantu	wariant I	wariant II	wariant III
Ubezpieczenie dla:	ubezpieczonego podstawowego oraz ubezpieczonego bliskiego: małżonka albo partnera życiowego, pełnoletniego dziecka	ubezpieczonego podstawowego oraz ubezpieczonego bliskiego: małżonka albo partnera życiowego, pełnoletniego dziecka	ubezpieczonego podstawowego oraz ubezpieczonego bliskiego: małżonka albo partnera życiowego, pełnoletniego dziecka
WSPARCIE BLISKICH			
• śmierć ubezpieczonego	60 000 zł	80 000 zł	110 000 zł
• śmierć ubezpieczonego spowodowana nieszczęśliwym wypadkiem	120 000 zł	160 000 zł	220 000 zł
• śmierć ubezpieczonego spowodowana wypadkiem komunikacyjnym	180 000 zł	240 000 zł	330 000 zł
• śmierć ubezpieczonego spowodowana wypadkiem w pracy	180 000 zł	240 000 zł	330 000 zł
• śmierć ubezpieczonego spowodowana wypadkiem komunikacyjnym w pracy	240 000 zł	320 000 zł	440 000 zł
• śmierć ubezpieczonego spowodowana zawałem serca lub udarem mózgu	90 000 zł	120 000 zł	165 000 zł
• osierocenie dziecka - dziecko, które w dniu zajścia zdarzenia nie ukończyło 18 lat, a w razie gdy się uczy, nie ukończyło 25 lat	7 000 zł	-	12 000 zł

Kontynuacja tabeli na kolejnej stronie.

ZAKRES UBEZPIECZENIA	WARIANT 1	WARIANT 2	WARIANT 3
WSPARCIE DLA CIEBIE			
• śmierć małżonka albo partnera życiowego	15 000 zł	20 000 zł	35 000 zł
• śmierć małżonka albo partnera życiowego spowodowana nieszczęśliwym wypadkiem	30 000 zł	40 000 zł	70 000 zł
• śmierć dziecka - bez względu na wiek	5 000 zł	6 000 zł	9 000 zł
• śmierć dziecka spowodowana nieszczęśliwym wypadkiem - bez względu na wiek	8 000 zł	9 000 zł	12 000 zł
• śmierć rodzica ubezpieczonego lub rodzica małżonka albo partnera życiowego ubezpieczonego	2 800 zł	-	3 000 zł
• śmierć rodzica ubezpieczonego lub rodzica małżonka albo partnera życiowego ubezpieczonego spowodowana nieszczęśliwym wypadkiem	5 600 zł	-	6 000 zł
• urodzenie dziecka	1 500 zł	-	1 250 zł
• urodzenie dziecka martwego	3 000 zł	-	2 500 zł
WSPARCIE W RAZIE CHOROBY			
• ciężka choroba ubezpieczonego - zakres rozszerzony plus	7 000 zł	10 000 zł	15 000 zł
• ciężka choroba małżonka albo partnera życiowego - zakres rozszerzony	-	-	5 000 zł
WSPARCIE POSZPITALNE			
• leczenie szpitalne ubezpieczonego:	min. 1-dniowy pobyt wskutek choroby albo min. 1-dniowy pobyt wskutek NW	min. 1-dniowy pobyt wskutek choroby albo min. 1-dniowy pobyt wskutek NW	min. 1-dniowy pobyt wskutek choroby albo min. 1-dniowy pobyt wskutek NW
◦ za dzień pobytu w szpitalu spowodowanego chorobą	70 zł	100 zł	150 zł
◦ za dzień pobytu w szpitalu spowodowanego nieszczęśliwym wypadkiem	140 zł	200 zł	300 zł
◦ za dzień pobytu w szpitalu spowodowanego wypadkiem komunikacyjnym (za pierwsze 14 dni pobytu)	210 zł	300 zł	450 zł
◦ za dzień pobytu w szpitalu spowodowanego wypadkiem w pracy (za pierwsze 14 dni pobytu)	210 zł	300 zł	450 zł
◦ za dzień pobytu w szpitalu spowodowanego wypadkiem komunikacyjnym w pracy (za pierwsze 14 dni pobytu)	280 zł	400 zł	600 zł
◦ za dzień pobytu w szpitalu spowodowanego zawałem serca lub udarem mózgu (za pierwsze 14 dni pierwszego pobytu)	105 zł	150 zł	225 zł
◦ pobyt na oddziale intensywnej terapii (jednorazowo za cały pobyt)	700 zł	1 000 zł	1 500 zł
◦ za dzień rekonwalescencji - za każdy dzień zwolnienia lekarskiego (maksymalnie za 30 dni po minimum 14-dniowym pobycie w szpitalu)	35 zł	50 zł	75 zł
• specjalistyczne leczenie ubezpieczonego	2 500 zł	4 000 zł	10 000 zł
• wykonanie operacji chirurgicznej u ubezpieczonego:	TAK	TAK	TAK
◦ I klasa	10 000 zł	12 000 zł	20 000 zł
◦ II klasa	5 000 zł	6 000 zł	10 000 zł
◦ III klasa	3 000 zł	3 600 zł	6 000 zł
◦ IV klasa	1 000 zł	1 200 zł	2 000 zł
◦ V klasa	500 zł	600 zł	1 000 zł
WSPARCIE POWYPADKOWE			
• uszczerbek na zdrowiu ubezpieczonego spowodowany nieszczęśliwym wypadkiem	ROZSZERZONY	ROZSZERZONY	ROZSZERZONY
◦ za 1 % uszczerbku na zdrowiu wymienionego w Tabeli uszczerbków na zdrowiu w zakresie podstawowym	600 zł	1 000 zł	1 200 zł
◦ uszkodzenie ciała, nie wymienione w Tabeli uszczerbków na zdrowiu w zakresie podstawowym, o ile jego leczenie objęło co najmniej 2 stacjonarne konsultacje lekarskie - 0,5% uszczerbku na zdrowiu	300 zł	500 zł	600 zł
• uszczerbek na zdrowiu ubezpieczonego spowodowany zawałem serca lub udarem mózgu - za 1 % uszczerbku na zdrowiu	600 zł	1 000 zł	1 200 zł
INDYWIDUALNA KONTYNUACJA			
• prawo do indywidualnego kontynuowania ubezpieczenia	TAK	TAK	TAK
SKŁADKA MIESIĘCZNA ZA OSOBE	71 zł	68,50 zł	128,50 zł

Ubezpieczony podstawowy – pracownik firmy, pozostający w stosunku prawnym z ubezpieczającym
Ubezpieczony bliski – małżonek/partner życiowy/pełnoletnie dziecko ubezpieczonego podstawowego

Minimalna wymagana liczba ubezpieczonych podstawowych przystępujących do ubezpieczenia: **650**.

ZAKRES UBEZPIECZENIA – CHOROBY I PROCEDURY MEDYCZNE

NAZWA UBEZPIECZENIA	WYKAZ CHORÓB/PROCEDUR MEDYCZNYCH
ciężka choroba ubezpieczonego - zakres rozszerzony plus	bakteryjne zapalenie mózgu lub opon mózgowo-rdzeniowych, bakteryjne zapalenie wsierdza, bąblowica z zajęciem mózgu, borelioza z zajęciem serca, borelioza z zajęciem układu nerwowego (neuroborelioza), całkowita utrata mowy, całkowita utrata słuchu w obydwu uszach, całkowita utrata wzroku w obydwu oczach, choroba Alzheimera, choroba Creutzfeldta-Jakoba, choroba Huntingtona, choroba Leśniowskiego-Crohna z powikłaniami, choroba neuronu ruchowego (stwardnienie zanikowe boczne), choroba niedokrwienna serca leczona metodą pomostowania (by-pass), choroba Parkinsona, gruźlica wymagająca leczenia szpitalnego, kleszczowe zapalenie mózgu, niedokrwistość aplastyczna (anemia aplastyczna), niezłośliwy guz mózgu, nowotwór złośliwy, oparzenie wymagające leczenia szpitalnego, porażenie (paraliż) kończyn wskutek uszkodzenia rdzenia kręgowego, przewlekła choroba nerek z leczeniem nerkozastępczym, reumatoidalne zapalenie stawów z niepełnosprawnością, ropień mózgu leczony chirurgicznie, schyłkowa niewydolność wątroby, sepsa (posocznica), stwardnienie rozsiane, śpiączka z ciężkimi następstwami w wyniku uszkodzenia mózgu, tętniak aorty brzusznej leczony chirurgicznie, tętniak aorty piersiowej leczony chirurgicznie, tężec, toczeń rumieniowaty układowy z zajęciem narządów wewnętrznych, transplantacja, udar mózgu z trwałym ubytkiem neurologicznym, uraz czaszkowo-mózgowy, utrata kończyny, wrzodziejące zapalenie jelita grubego z powikłaniami, wścieklizna, zakażenie wirusem HIV w wyniku transfuzji, zakażenie wirusem HIV zawodowe, zakażona martwica trzustki, zastawkowa wada serca leczona chirurgicznie wszczępieniem zastawki, zator tętnicy płucnej, zawał serca, zgorzel gazowa
ciężka choroba małżonka albo partnera życiowego -zakres rozszerzony	bąblowica z zajęciem mózgu, całkowita utrata mowy, całkowita utrata wzroku w obydwu oczach, choroba Alzheimera, choroba Creutzfeldta-Jakoba, choroba Leśniowskiego-Crohna z powikłaniami, choroba niedokrwienna serca leczona metodą pomostowania (by-pass), choroba Parkinsona, kleszczowe zapalenie mózgu, niedokrwistość aplastyczna (anemia aplastyczna), niezłośliwy guz mózgu, nowotwór złośliwy, oparzenie wymagające leczenia szpitalnego, porażenie (paraliż) kończyn wskutek uszkodzenia rdzenia kręgowego, przewlekła choroba nerek z leczeniem nerkozastępczym, reumatoidalne zapalenie stawów z niepełnosprawnością, ropień mózgu leczony chirurgicznie, sepsa (posocznica), śpiączka z ciężkimi następstwami w wyniku uszkodzenia mózgu, tężec, toczeń rumieniowaty układowy z zajęciem narządów wewnętrznych, transplantacja, udar mózgu z trwałym ubytkiem neurologicznym, uraz czaszkowo-mózgowy, wrzodziejące zapalenie jelita grubego z powikłaniami, wścieklizna, zakażenie wirusem HIV w wyniku transfuzji, zakażenie wirusem HIV zawodowe, zator tętnicy płucnej, zawał serca, zgorzel gazowa.
specjalistyczne leczenie ubezpieczonego	ablacja, chemioterapia albo radioterapia choroby nowotworowej bądź radioterapia Gamma Knife lub Cyber Knife choroby nowotworowej, dializoterapia, terapia interferonowa, terapia radiojodem nienowotworowych chorób tarczycy, wszczępienie kardiowertera-defibrylatora, wszczępienie stymulatora resynchronizującego, wszczępienie stymulatora serca (rozsusznika).



Pakiet dodatkowy W Razie Wypadku

Korzyści z proponowanej oferty

- Szersze zabezpieczenie finansowe pracownika w razie wypadku w życiu codziennym, m.in. pożaru, porażenia prądem, wybuchu gazu, a także podczas uprawiania sportu np. joggingu, jazdy na rowerze.
- Pracownik może otrzymać wsparcie finansowe w razie oparzenia, złamania kości i trwałego inwalidztwa.
- Wsparcie finansowe dla bliskich pracownika, gdyby jego zabrakło wskutek nieszczęśliwego wypadku.



Zakres ochrony

ZAKRES UBEZPIECZENIA	WYSOKOŚĆ WYPŁAT	
	WARIANT PODSTAWOWY	WARIANT ROZSZERZONY
1. Śmierć ubezpieczonego:		
a) wskutek wypadku komunikacyjnego	50 000 zł	100 000 zł
b) wskutek wypadku komunikacyjnego w porze nocnej (22.00–6.00 czasu lokalnego)	50 000 zł	100 000 zł
c) wskutek wypadku komunikacyjnego w pracy	50 000 zł	100 000 zł
d) wskutek wypadku komunikacyjnego z udziałem samochodu ciężarowego	50 000 zł	100 000 zł
e) wskutek pożaru albo zatrucia tlenkiem węgla	50 000 zł	100 000 zł
f) wskutek utonięcia	50 000 zł	100 000 zł
g) wskutek wybuchu gazu	50 000 zł	100 000 zł
h) wskutek porażenia prądem albo uderzenia pioruna	50 000 zł	100 000 zł
i) wskutek uprawiania sportu	50 000 zł	100 000 zł
j) wskutek uprawiania niebezpiecznego sportu	50 000 zł	100 000 zł
k) wskutek uprawiania sportu na kółkach	50 000 zł	100 000 zł
l) wskutek narciarstwa albo snowboardingu	50 000 zł	100 000 zł
m) niezależnie od przyczyny	100 zł	100 zł
2. Śmierć małżonka albo partnera życiowego spowodowana wypadkiem komunikacyjnym	50 000 zł	100 000 zł
3. Uszkodzenie ciała ubezpieczonego:		
a) oparzenie	10 000 zł	20 000 zł
b) trwałe inwalidztwo, spowodowane: <ul style="list-style-type: none"> • wypadkiem komunikacyjnym • pożarem • wybuchem gazu • porażeniem prądem albo uderzeniem pioruna 	całkowite – 10 000 zł częściowe – odpowiedni procent sumy ubezpieczenia (10 000 zł) w zależności od rodzaju uszkodzenia ciała – zgodnie z OWU	całkowite – 20 000 zł częściowe – odpowiedni procent sumy ubezpieczenia (20 000 zł) w zależności od rodzaju uszkodzenia ciała – zgodnie z OWU
c) złamanie kości, spowodowane: <ul style="list-style-type: none"> • uprawianiem sportu na kółkach • uprawianiem joggingu • grą w piłkę 	odpowiedni procent sumy ubezpieczenia (10 000 zł) w zależności od rodzaju złamania – zgodnie z OWU	odpowiedni procent sumy ubezpieczenia (20 000 zł) w zależności od rodzaju złamania – zgodnie z OWU
Składka miesięczna	6,50 zł	12 zł

Jeśli do śmierci ubezpieczonego doprowadzą nieszczęśliwe wypadki różnego rodzaju, wymienione w punkcie 1 a)–l), to sumujemy kwoty do wypłaty z ubezpieczenia z tych rodzajów nieszczęśliwego wypadku.

Pakiet dodatkowy Ochrona dla dziecka



Korzyści z proponowanej oferty

- Jedna składka – niezależnie od liczby dzieci ubezpieczonego.
- W razie uszczerbku na zdrowiu, ciężkiej choroby lub pobytu w szpitalu dziecka, rodzic otrzyma pieniądze, które może przeznaczyć na dowolny cel.
- Dostęp do prywatnej opieki medycznej w ponad 600 miastach w Polsce, w razie ciężkiej choroby, leczenie szpitalnego i uszczerbku na zdrowiu dziecka. Dzięki temu można szybciej podjąć dodatkowe leczenie i zminimalizować ryzyko powikłań.
- Nie wymagamy skierowań na konsultacje specjalistyczne. Na badania diagnostyczne honorujemy skierowania wydane przez lekarzy niewspółpracujących z PZU.
- Nie stosujemy karencji, dla przystępujących do ubezpieczenia w określonym czasie od zawarcia umowy (zgodnie z umową ubezpieczenia).

ZDARZENIE	ŚWIADCZENIE			
	WARIANT I	WARIANT II	WARIANT III	WARIANT IV
Uszczerbek na zdrowiu dziecka spowodowany nieszczęśliwym wypadkiem (wysokość wypłaty zależy od rodzaju uszczerbku)	odpowiedni % z 10 000 zł	odpowiedni % z 15 000 zł	odpowiedni % z 20 000 zł	odpowiedni % z 30 000 zł
Uszczerbek na zdrowiu dziecka spowodowany nieszczęśliwym wypadkiem – usługi medyczne	–	–	TAK	TAK
Ciężka choroba dziecka 26 jednostek chorobowych	8 000 zł	10 000 zł	15 000 zł	22 000 zł
Ciężka choroba dziecka – usługi medyczne	TAK	TAK	TAK	TAK
Leczenie szpitalne dziecka				
• za dzień pobytu w szpitalu spowodowanego chorobą (pobyt musi trwać min. 4 dni)	–	50 zł	75 zł	110 zł
• za dzień pobytu w szpitalu spowodowanego nieszczęśliwym wypadkiem (pobyt musi trwać min. 4 dni)	–	100 zł	150 zł	220 zł
Leczenie szpitalne dziecka – usługi medyczne	–	–	TAK	TAK
SKŁADKA MIESIĘCZNA	11 zł	15 zł	23 zł	35 zł


Składka za wybrany wariant zawiera opłatę za świadczenie z tytułu śmierci ubezpieczonego – 0,25 zł miesięcznie (suma ubezpieczenia = 100 zł).

Zakres i limity usług medycznych w pakiecie dodatkowym Ochrona dla dziecka


LECZENIE SZPITALNE DZIECKA – USŁUGI MEDYCZNE

 USŁUGI MEDYCZNE	LIMITY*
Konsultacje ambulatoryjne – 28 rodzajów konsultacji	2 konsultacje
Posiewy i bakteriologia	2 badania
Zabiegi chirurgiczne Zabiegi ogólnolekarskie Badania okulistyczne Zabiegi otolaryngologiczne Zabiegi ortopedyczne Zabiegi urologiczne	5 zabiegów
Zabiegi pielęgniarские	10 zabiegów

USZCZERBEK NA ZDROWIU DZIECKA SPOWODOWANY NIESZCZĘŚLIWYM WYPADKIEM – USŁUGI MEDYCZNE

 USŁUGI MEDYCZNE	LIMITY*
Konsultacje ambulatoryjne – 15 rodzajów konsultacji Konsultacje telemedyczne – 6 rodzajów konsultacji	3 konsultacje
Rehabilitacja ambulatoryjna	15 zabiegów

CIĘŻKA CHOROBA DZIECKA – USŁUGI MEDYCZNE

 USŁUGI MEDYCZNE	LIMITY*
Konsultacje ambulatoryjne – 33 rodzaje konsultacji Konsultacje telemedyczne – 14 rodzajów konsultacji	4 konsultacje
Morfologia krwi	5 badań
Badania układu krzepnięcia	5 badań
Badania biochemiczne krwi	10 badań
Badania moczu	5 badań
Badania serologiczne	1 badanie
Badania kału	1 badanie
Markery nowotworowe	1 badanie
Badania bakteriologiczne	2 badania
Badania radiologiczne (RTG) i ultrasonograficzne (USG)	2 badania
Tomografia komputerowa (CT) i rezonans magnetyczny (MRI)	1 badanie
Badania endoskopowe	1 badanie
Badania kardiologiczne, neurologiczne i dermatologiczne	1 badanie
Badania audiologiczne i biopsje	1 badanie
Zabiegi chirurgiczne, zabiegi i badania okulistyczne, zabiegi urologiczne	5 zabiegów
Zabiegi pielęgniarские	10 zabiegów

* W tabeli prezentujemy łączny limit na wszystkie konsultacje, badania i zabiegi dostępne z tytułu jednego zdarzenia objętego naszą ochroną (zgodnie z ogólnymi warunkami ubezpieczenia).

Pakiet dodatkowy Wsparcie na wypadek nowotworu



Korzyści z proponowanej oferty

- W razie zdiagnozowania choroby onkologicznej ubezpieczony otrzyma środki finansowe, które może przeznaczyć na dowolny cel.
- Dostęp do prywatnej opieki medycznej w ponad 600 miastach w Polsce, aby w razie choroby onkologicznej mieć dodatkowe wsparcie w leczeniu i szybciej wrócić do zdrowia.
- Ubezpieczenie zapewnia skorzystanie z zagranicznej konsultacji medycznej oraz dostęp do usług assistance, np. transportu medycznego.
- Zapewniamy również wsparcie finansowe w razie diagnozy nowotworu złośliwego we wczesnym stadium, tzw. in situ.

Zakres i limity usług medycznych

USŁUGI MEDYCZNE	LIMITY*
Konsultacje ambulatoryjne – 23 rodzaje konsultacji	5 konsultacji – łączny limit na wszystkie konsultacje
Konsultacje telemedyczne – 16 rodzajów konsultacji	
Diagnostyka laboratoryjna	8 badań
Tomografia komputerowa (CT) i rezonans magnetyczny (MRI)	1 badanie
Badania endoskopowe	2 badania
Rehabilitacja ambulatoryjna	80 zabiegów

* W tabeli prezentujemy łączny limit na wszystkie konsultacje, badania i zabiegi dostępne z tytułu jednego zdarzenia objętego naszą ochroną (zgodnie z ogólnymi warunkami ubezpieczenia).

Zakres ochrony

ZDARZENIE	ŚWIADCZENIE			
	WARIANT I	WARIANT II	WARIANT III	WARIANT IV
Ciężka choroba onkologiczna – niezłośliwy guz mózgu, nowotwór złośliwy, niezłośliwy guz rdzenia kręgowego	15 000 zł	30 000 zł	50 000 zł	80 000 zł
Ciężka choroba onkologiczna – usługi medyczne	–	TAK	TAK	TAK
Wystąpienie nowotworu złośliwego we wczesnym stadium	2 000 zł	4 000 zł	8 000 zł	10 000 zł
Zagraniczna konsultacja medyczna i usługi assistance (podstawowy)	TAK	TAK	TAK	TAK
Specjalistyczne leczenie	1 000 zł	1 000 zł	1 000 zł	1 000 zł
Specjalistyczne leczenie choroby nowotworowej – chemioterapia, radioterapia choroby nowotworowej, radioterapia Gamma Knife lub Cyber Knife choroby nowotworowej	2 000 zł	3 000 zł	6 000 zł	8 000 zł
Leczenie szpitalne				
• za dzień pobytu w szpitalu spowodowanego ciężką chorobą onkologiczną (pobyt musi trwać min. 4 dni)	–	50 zł	75 zł	100 zł
• za dzień pobytu w szpitalu spowodowanego nieszczęśliwym wypadkiem (pobyt musi trwać min. 4 dni)	–	25 zł	37,50 zł	50 zł
SKŁADKA MIESIĘCZNA ZA OSOBĘ	11 zł	21 zł	31 zł	47 zł

Składka za wybrany wariant zawiera opłatę za świadczenie z tytułu śmierci ubezpieczonego – 0,25 zł miesięcznie (suma ubezpieczenia = 100 zł).

Automatyczna zmiana wariantu nastąpi w rocznicę polisy, po ukończeniu przez ubezpieczonego maksymalnego wieku wskazanego dla danego wariantu.



- **W pakiecie wsparcie w razie nowotworu ma zastosowanie karencja:** 90 dni – zdiagnozowanie nowotworu, wystąpienie ciężkiej choroby, leczenie specjalistyczne, usługi medyczne; 6 miesięcy – śmierć ubezpieczonego.
- Ochroną ubezpieczeniową **nie są objęte zdarzenia**, które wystąpiły (zostały zdiagnozowane) przed początkiem odpowiedzialności.

Pakiet dodatkowy Wsparcie dla Twojego serca



Korzyści z proponowanej oferty

- W razie zdiagnozowania choroby układu krążenia ubezpieczony otrzyma środki, które może przeznaczyć na dowolny cel.
- Dostęp do prywatnej opieki medycznej w ponad 600 miastach w Polsce, aby w razie ciężkiej choroby układu krążenia mieć dodatkowe wsparcie w leczeniu.
- Zapewniamy również wsparcie finansowe w razie uszczerbku na zdrowiu spowodowanego zawałem serca lub udarem mózgu.
- Ubezpieczenie zapewnia m.in. badania kardiologiczne i neurologiczne, a także zabiegi rehabilitacyjne, które są niezbędne w dalszym procesie leczenia, aby zminimalizować ryzyko powikłań i ułatwić powrót do sprawności.

Zakres ochrony

Zakres i limity usług medycznych

USŁUGI MEDYCZNE	LIMITY*
Konsultacje ambulatoryjne – 12 rodzajów konsultacji	5 konsultacji – łączny limit na wszystkie konsultacje
Konsultacje telemedyczne – 6 rodzajów konsultacji	
Badania ultrasonograficzne (USG)	2 badania
Tomografia komputerowa (CT) i rezonans magnetyczny (MRI)	1 badanie
Badania kardiologiczne (EKG, Holter) i neurologiczne (EEG, EMG, ENG)	2 badania
Rehabilitacja ambulatoryjna	80 zabiegów

* W tabeli prezentujemy łączny limit na wszystkie konsultacje, badania i zabiegi dostępne z tytułu jednego zdarzenia objętego naszą ochroną (zgodnie z ogólnymi warunkami ubezpieczenia).

ZDARZENIE	ŚWIADCZENIE		
	WARIANT I	WARIANT II	WARIANT III
Uszczerbek na zdrowiu spowodowany zawałem serca lub udarem mózgu (wysokość wypłaty zależy od rodzaju uszczerbku)	odpowiedni % z 20 000 zł	odpowiedni % z 40 000 zł	odpowiedni % z 80 000 zł
Ciężka choroba układu krążenia 12 jednostek chorobowych	20 000 zł	35 000 zł	60 000 zł
Ciężka choroba układu krążenia – usługi medyczne	-	TAK	TAK
Specjalistyczne leczenie	1 000 zł	1 000 zł	1 000 zł
Specjalistyczne leczenie ciężkiej choroby układu krążenia – ablacja, wszczepienie kardiowertera-defibrylatora, wszczepienie stymulatora resynchronizującego, wszczepienie stymulatora serca (rozrusznika)	2 000 zł	3 000 zł	6 000 zł
Leczenie szpitalne			
• za dzień pobytu w szpitalu spowodowanego ciężką chorobą układu krążenia (pobyt musi trwać min. 4 dni)	-	50 zł	75 zł
• za dzień pobytu w szpitalu spowodowanego nieszczęśliwym wypadkiem (pobyt musi trwać min. 4 dni)	-	25 zł	37,50 zł
SKŁADKA MIESIĘCZNA ZA OSOBĘ	10 zł	20 zł	30 zł

Składka za wybrany wariant zawiera opłatę za świadczenie z tytułu śmierci ubezpieczonego – 0,25 zł miesięcznie (suma ubezpieczenia = 100 zł).



- **W pakiecie wsparcie dla Twojego serca ma zastosowanie karencja:** 90 dni – wystąpienie ciężkiej choroby, leczenie specjalistyczne, usługi medyczne; 6 miesięcy – śmierć ubezpieczonego.
- Ochroną ubezpieczeniową **nie są objęte zdarzenia**, które wystąpiły (zostały zdiagnozowane) przed początkiem odpowiedzialności.

Jak przystąpić do ubezpieczenia?

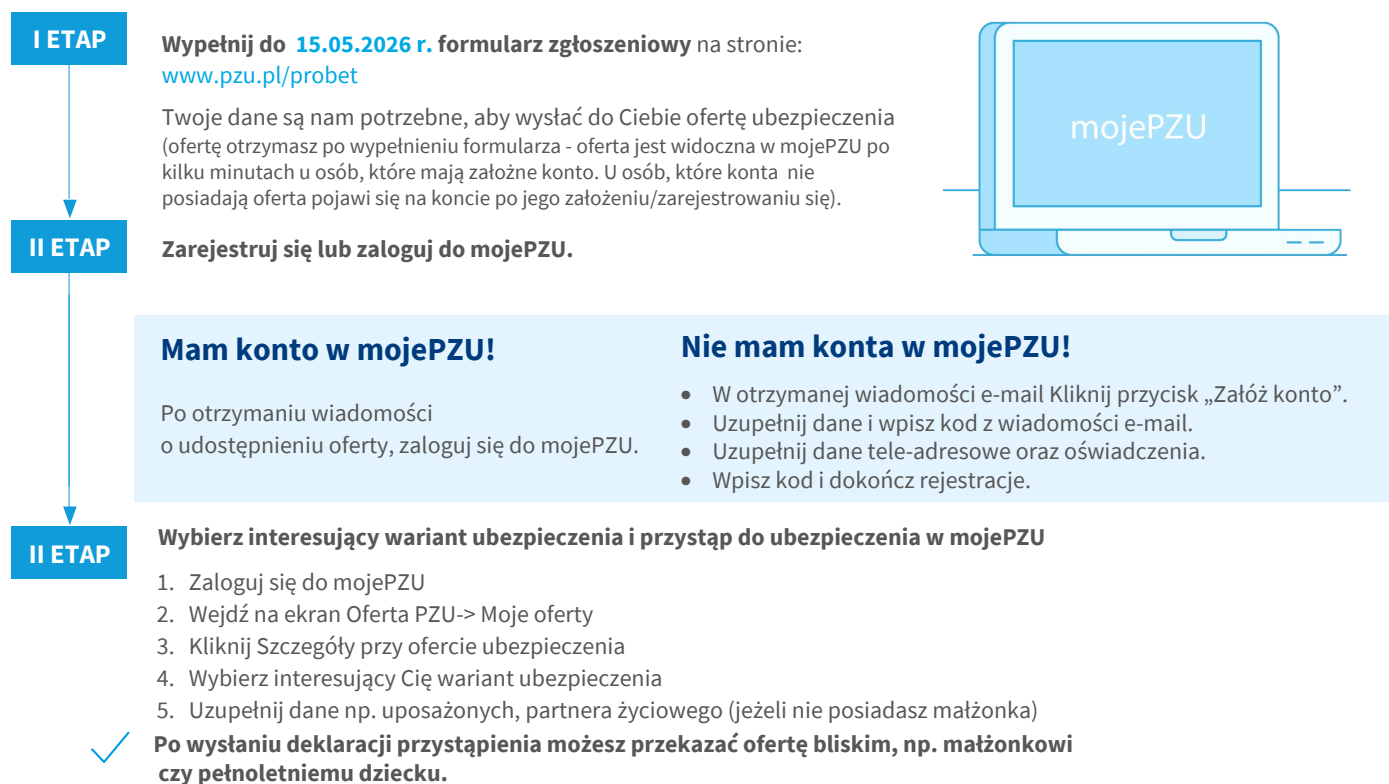
Aby skutecznie przystąpić do nowego ubezpieczenia, każdy pracownik musi wypełnić deklarację przystąpienia. Jeśli do ubezpieczenia przystępuje małżonek, partner życiowy lub pełnoletnie dziecko - oni również muszą wypełnić deklarację przystąpienia.

Dostępne są **dwa sposoby przystąpienia** do nowego ubezpieczenia:

1. **opcja on-line - przez mojePZU**, należy wypełnić deklarację **do 15.05.2026 r.**
2. wypełnienie i podpisanie **deklaracji papierowej** **do 15.05.2026 r.**



1. Przystąpienie online - do 15.05.2026 r. Jak przystąpić przez mojePZU?



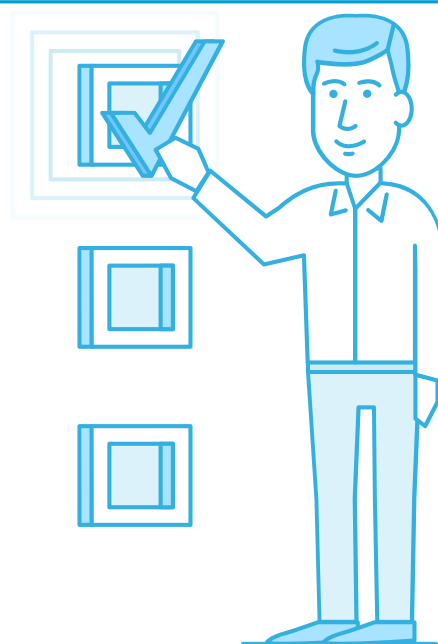
2. Przystąpienie tradycyjne - do 15.05.2026 r.

Wypełnij i podpisz papierową deklarację a następnie dostarcz ją do **Sekcji Płac** (dotyczy zarówno pracownika jak i współmałżonka, partnera, pełnoletniego dziecka).

Kontakt

Katarzyna Teleśnicka-Kapica
e-mail: ktelesni@pzu.pl
tel.: 666 880 904

Notatki



Zakładem ubezpieczeń jest PZU Życie SA. Ten materiał nie jest ofertą w rozumieniu art. 66 Kodeksu cywilnego i ma charakter wyłącznie informacyjny. Szczegółowe informacje o zakresie ubezpieczenia, w tym o wyłączeniach i ograniczeniach odpowiedzialności PZU Życie SA, znajdziesz w aktualnych ogólnych warunkach grupowego ubezpieczenia PZU Na Życie Plus oraz ogólnych warunkach poszczególnych ubezpieczeń dodatkowych, dostępnych na pzu.pl, w naszych oddziałach lub u naszych agentów.

