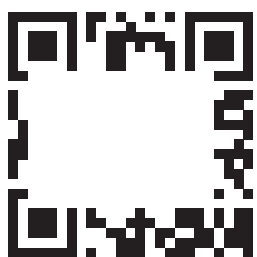




**Grupowe ubezpieczenie na życie dla pracowników  
R.POWER S.A.,  
R.POWER Asset Management sp. z o.o.,  
R.POWER Development sp. z o.o.,  
R.POWER Investment B.V.  
i ich małżonków albo partnerów życiowych  
oraz pełnoletnich dzieci**



**Wszystkie informacje o programie  
ubezpieczenia w jednym miejscu**

**Zeskanuj kod**

Na stronie zamieszczone są wszystkie dokumenty  
związane z ubezpieczeniem,  
lub

**wejdź na stronę:**

<https://www.pzu.pl/...>



## Szanowni Państwo,

w trosce o życie i zdrowie pracowników **R.POWER S.A., R.POWER Asset Management sp. z o.o. , R.POWER Development sp. z o.o. i R. POWER Investment B.V.** oraz ich rodzin - małżonków, partnerów życiowych oraz pełnoletnich dzieci, przygotowaliśmy program grupowego ubezpieczenia na życie w PZU Życie SA.

**Ubezpieczenie, które wprowadzamy od 1 maja 2026 r.**, oferuje szeroką ochronę i wsparcie w sytuacjach wymagających opieki medycznej lub pomocy finansowej.

## Program ubezpieczenia zawiera:



### Ubezpieczenie na życie

**3 warianty** ubezpieczenia podstawowego PZU na Życie Plus

oraz



### Pakiety dodatkowe

możliwość wyboru pakietów dodatkowych, dla osób **które wybrały jeden z wariantów podstawowych:**

- **Ochrona dla dziecka** (jedna składka za wszystkie dzieci ubezpieczonego),
- **Wsparcie na wypadek nowotworu,**
- **Wsparcie dla rodziny,**
- **Wsparcie na wypadek nowotworu,**
- **Wsparcie dla Twojego serca,**
- **Wsparcie po wypadku,**
- **W razie wypadku.**



## Poznaj korzyści nowego programu:

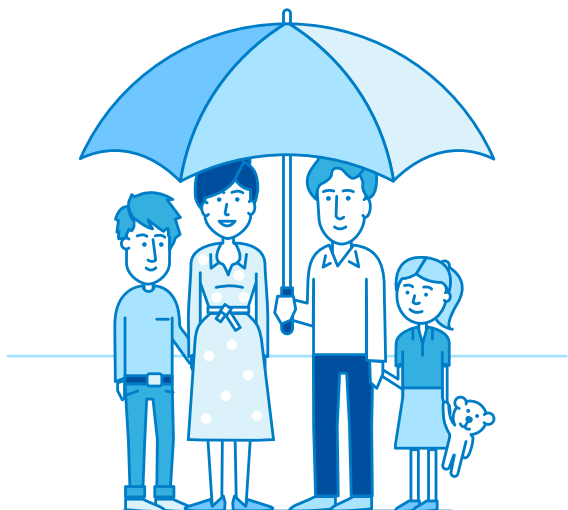
- ✓ Ubezpieczenia działa **24h/7 na całym świecie – w domu, w pracy.**
- ✓ Znieśliśmy karencję na ubezpieczenie podstawowe dla wszystkich osób, które przystąpią do ubezpieczenia od **01.05.2026 r. i 01.06.2026 r.**
- ✓ Odstąpiliśmy od konieczności składania oświadczenia o stanie zdrowia w ubezpieczeniu podstawowym przez ubezpieczonego podstawowego, małżonka/partnera życiowego oraz pełnoletniego dziecka - pod warunkiem przystąpienia od **01.05.2026 r. i 01.06.2026 r.**
- ✓ Odpowiadamy za zdarzenia powstałe wskutek **rekreacyjnego uprawiania sportu.**
- ✓ Skróciliśmy min. wymagany czas pobytu w szpitalu do **1 dnia za pobyt spowodowany chorobą lub nieszczęśliwym wypadkiem.**
- ✓ Skróciliśmy minimalny wymagany czas objęcia ubezpieczeniem w przypadku **samobójstwa do 6 miesięcy.**
- ✓ Za wykonanie operacji chirurgicznej spoza Wykazu operacji chirurgicznych wypłacimy świadczenie w wysokości podanej w tabeli świadczeń.
- ✓ W ofercie obowiązuje nowy, szeroki zakres **ciężkich chorób.**
- ✓ Odpowiadamy za nowotwór we **wczesnym stadium - tzw. in situ.**

## Kto może przystąpić do ubezpieczenia

Do ubezpieczenia mogą przystąpić:



- pracownicy firmy w wieku 16–69 lat
- małżonkowie pracowników w wieku 16–69 lat
- partnerzy życiowi pracowników w wieku 18–69 lat
- pełnoletnie dzieci pracowników w wieku 18–69 lat



## Przedstawiamy propozycję ubezpieczenia grupowego.

ZAKRES UBEZPIECZENIA	WARIANT 1	WARIANT 2	WARIANT 3
Ubezpieczenie dla ubezpieczonego podstawowego oraz ubezpieczonego bliskiego: małżonka albo partnera życiowego, pełnoletniego dziecka			
<b>WSPARCIE BLISKICH</b>			
• śmierć ubezpieczonego	100 000 zł	150 000 zł	200 000 zł
• śmierć ubezpieczonego spowodowana nieszczęśliwym wypadkiem	200 000 zł	300 000 zł	440 000 zł
• śmierć ubezpieczonego spowodowana wypadkiem komunikacyjnym	300 000 zł	450 000 zł	650 000 zł
• śmierć ubezpieczonego spowodowana wypadkiem w pracy	300 000 zł	450 000 zł	650 000 zł
• śmierć ubezpieczonego spowodowana wypadkiem komunikacyjnym w pracy	400 000 zł	600 000 zł	860 000 zł
• śmierć ubezpieczonego spowodowana zawałem serca lub udarem mózgu	150 000 zł	225 000 zł	330 000 zł
• osierocenie dziecka	5 000 zł	7 000 zł	10 000 zł
<b>WSPARCIE DLA CIEBIE</b>			
• śmierć małżonka albo partnera życiowego	10 000 zł	15 000 zł	25 000 zł
• śmierć małżonka albo partnera życiowego spowodowana nieszczęśliwym wypadkiem	20 000 zł	30 000 zł	50 000 zł
• śmierć dziecka	3 000 zł	4 000 zł	6 000 zł
• śmierć dziecka spowodowana nieszczęśliwym wypadkiem	6 000 zł	8 000 zł	12 000 zł
• śmierć rodzica ubezpieczonego lub rodzica małżonka albo partnera życiowego ubezpieczonego	1 000 zł	1 500 zł	2 500 zł
• śmierć rodzica ubezpieczonego lub rodzica małżonka albo partnera życiowego ubezpieczonego spowodowana nieszczęśliwym wypadkiem	2 500 zł	3 000 zł	5 000 zł
• urodzenie dziecka	1 000 zł	1 500 zł	2 000 zł
• urodzenie dziecka martwego	2 000 zł	3 000 zł	4 000 zł
<b>WSPARCIE W RAZIE CHOROBY</b>			
• ciężka choroba ubezpieczonego - zakres rozszerzony plus	15 000 zł	25 000 zł	40 000 zł
• wystąpienie u ubezpieczonego nowotworu złośliwego we wczesnym stadium	3 750 zł	6 250 zł	7 500 zł
• ciężka choroba małżonka albo partnera życiowego - zakres rozszerzony plus	-	10 000 zł	20 000 zł
• ciężka choroba dziecka	-	5 000 zł	10 000 zł
<b>WSPARCIE POSZPITALNE</b>			
leczenie szpitalne ubezpieczonego - min. 1-dniowy pobyt wskutek choroby albo min. 1-dniowy pobyt wskutek NW			
◦ za dzień pobytu w szpitalu spowodowanego chorobą	80 zł	110 zł	150 zł
◦ za dzień pobytu w szpitalu spowodowanego nieszczęśliwym wypadkiem (za pierwsze 14 dni pobytu)	200 zł	275 zł	375 zł
◦ za dzień pobytu w szpitalu spowodowanego nieszczęśliwym wypadkiem (od 15. dnia pobytu)	160 zł	220 zł	300 zł
◦ za dzień pobytu w szpitalu spowodowanego wypadkiem komunikacyjnym (za pierwsze 14 dni pobytu)	240 zł	330 zł	450 zł
◦ za dzień pobytu w szpitalu spowodowanego wypadkiem w pracy (za pierwsze 14 dni pobytu)	240 zł	330 zł	450 zł
◦ za dzień pobytu w szpitalu spowodowanego wypadkiem komunikacyjnym w pracy (za pierwsze 14 dni pobytu)	280 zł	385 zł	525 zł
◦ za dzień pobytu w szpitalu spowodowanego zawałem serca lub udarem mózgu (za pierwsze 14 dni pierwszego pobytu)	144 zł	220 zł	300 zł
◦ pobyt na oddziale intensywnej terapii (jednorazowo za cały pobyt)	800 zł	1 100 zł	1 500 zł
◦ za dzień rekonwalescencji - za każdy dzień zwolnienia lekarskiego (maksymalnie za 30 dni po minimum 14-dniowym pobycie w szpitalu)	40 zł	55 zł	75 zł
◦ pobyt w sanatorium (jednorazowo za cały pobyt)	480 zł	660 zł	900 zł
• Karta apteczna - odbiór w aptece produktów o wartości:	200 zł	250 zł	300 zł
• specjalistyczne leczenie ubezpieczonego	3 000 zł	5 000 zł	8 000 zł
• wykonanie operacji chirurgicznej u ubezpieczonego:	TAK	TAK	TAK
◦ I klasa	5 000 zł	8 000 zł	12 000 zł
◦ II klasa	2 500 zł	4 000 zł	6 000 zł
◦ III klasa	1 500 zł	2 400 zł	3 600 zł
◦ IV klasa	500 zł	800 zł	1 200 zł
◦ V klasa	250 zł	400 zł	600 zł
◦ spoza Wykazu operacji chirurgicznych	150 zł	240 zł	360 zł
<b>WSPARCIE POWYPADKOWE</b>			
• całkowita niezdolność do pracy i samodzielnej egzystencji	50 000 zł	75 000 zł	120 000 zł
• uszczerbek na zdrowiu ubezpieczonego spowodowany nieszczęśliwym wypadkiem:			
◦ za 1 % uszczerbku na zdrowiu wymienionego w Tabeli uszczerbków na zdrowiu w zakresie podstawowym	500 zł	700 zł	1 000 zł
◦ uszkodzenie ciała, nie wymienione w Tabeli uszczerbków na zdrowiu w zakresie podstawowym, o ile jego leczenie objęło co najmniej 2 stacjonarne konsultacje lekarskie - 0,5% uszczerbku na zdrowiu	250 zł	350 zł	
• uszczerbek na zdrowiu ubezpieczonego spowodowany zawałem serca lub udarem mózgu - za 1 % uszczerbku na zdrowiu	500 zł	700 zł	1 000 zł
<b>INDYWIDUALNA KONTYNUACJA</b>			
• prawo do indywidualnego kontynuowania ubezpieczenia	TAK	TAK	TAK
<b>SKŁADKA MIESIĘCZNA ZA OSOBĘ</b>	<b>40 zł</b>	<b>63 zł</b>	<b>93 zł</b>
<b>KWOTA FINANSOWANA PRZEZ PRACODAWCĘ*</b>	<b>20 zł</b>	<b>31,50 zł</b>	<b>46,50 zł</b>
<b>KWOTA FINANSOWANA PRZEZ PRACOWNIKA</b>	<b>20 zł</b>	<b>31,50 zł</b>	<b>46,50 zł</b>

\* Kwota finansowania dotyczy **tylko pracownika**. Małżonka/partnera życiowego oraz pełnoletnie dziecko obowiązuje pełna składka

OPCJE DODATKOWE - Każdy ubezpieczony może indywidualnie rozszerzyć warunki ubezpieczenia o dodatkowe opcje z poniższej tabeli.	WARIANT 1	WARIANT 2	WARIANT 3
Asystent w czasie utraty zdrowia - opis na kolejnej stronie	1,28 zł	1,28 zł	1,28 zł

# Pomoc w codziennych i domowych sprawach po wypadku i w chorobie



## ASYSTENT W CZASIE UTRATY ZDROWIA



Kiedy stan zdrowia ogranicza sprawność ruchową lub organizm jest osłabiony, często nie można wykonywać codziennych czynności, takich jak np. prowadzenie samochodu czy opieka nad bliskimi. Podczas choroby lub rekonwalescencji po wypadku przyda się każda pomoc.

### Jak działa ubezpieczenie

Dzięki ubezpieczeniu można zyskać dostęp do świadczeń medycznych i opiekuńczych, pomocnych w razie różnych problemów zdrowotnych.

Można otrzymać pomoc w razie leczenia szpitalnego spowodowanego chorobą, nieszczęśliwym wypadkiem lub operacją, a także w razie trwałego uszczerbku na zdrowiu, który jest wynikiem nieszczęśliwego wypadku.

W ramach ubezpieczenia zapewniamy m.in.:



domową opiekę pielęgniarki,



opiekę nad drobnymi zwierzętami domowymi,



pomoc w prowadzeniu domu,



opiekę nad dzieckiem, które nie ukończyło 15 lat, albo nad osobą niesamodzielną,



domowewizytypsychologa i fizjoterapeuty,



dostarczenieleków i sprzętu rehabilitacyjnego,



transport medyczny np. do szpitala lub na rehabilitację,



drobne naprawy domowe.

### Dlaczego warto



W razie problemów zdrowotnych można zyskać pomoc w codziennych sprawach.



Dostęp do domowych wizyt specjalistów to oszczędność czasu i siły potrzebnych do regeneracji organizmu w chorobie lub po wypadku.



Ubezpieczenie zapewnia transport medyczny dostosowany do stanu zdrowia.



O szczegóły ubezpieczenia zapytaj naszego sprzedawcę.

## ZAKRES UBEZPIECZENIA – CHOROBY I PROCEDURY MEDYCZNE

NAZWA UBEZPIECZENIA	WYKAZ CHORÓB/PROCEDUR MEDYCZNYCH
ciężka choroba ubezpieczonego - zakres rozszerzony plus	bakteryjne zapalenie mózgu lub opon mózgowo-rdzeniowych, bakteryjne zapalenie wsierdzia, bąblowica z zajęciem mózgu, borelioza z zajęciem serca, borelioza z zajęciem układu nerwowego (neuroborelioza), całkowita utrata mowy, całkowita utrata słuchu w obydwu uszach, całkowita utrata wzroku w obydwu oczach, choroba Alzheimera, choroba Creutzfeldta-Jakoba, choroba Huntingtona, choroba Leśniowskiego-Crohna z powikłaniami, choroba neuronu ruchowego (stwardnienie zanikowe boczne), choroba niedokrwienna serca leczona metodą pomostowania (by-pass), choroba Parkinsona, gruźlica wymagająca leczenia szpitalnego, kleszczowe zapalenie mózgu, niedokrwistość aplastyczna (anemia aplastyczna), niezłośliwy guz mózgu, nowotwór złośliwy, oparzenie wymagające leczenia szpitalnego, porażenie (paraliż) kończyn wskutek uszkodzenia rdzenia kręgowego, przewlekła choroba nerek z leczeniem nerkozastępczym, reumatoidalne zapalenie stawów z niepełnosprawnością, ropień mózgu leczony chirurgicznie, schyłkowa niewydolność wątroby, sepsa (posocznica), stwardnienie rozsiane, śpiączka z ciężkimi następstwami w wyniku uszkodzenia mózgu, tętniak aorty brzusznej leczony chirurgicznie, tętniak aorty piersiowej leczony chirurgicznie, tężec, toczeń rumieniowaty układowy z zajęciem narządów wewnętrznych, transplantacja, udar mózgu z trwałym ubytkiem neurologicznym, uraz czaszkowo-mózgowy, utrata kończyny, wrzodziejące zapalenie jelita grubego z powikłaniami, wścieklizna, zakażenie wirusem HIV w wyniku transfuzji, zakażenie wirusem HIV zawodowe, zakażona martwica trzustki, zastawkowa wada serca leczona chirurgicznie wszczęciem zastawki, zator tętnicy płucnej, zawał serca, zgorzel gazowa
ciężka choroba małżonka albo partnera życiowego -zakres rozszerzony plus	bakteryjne zapalenie mózgu lub opon mózgowo-rdzeniowych, bakteryjne zapalenie wsierdzia, bąblowica z zajęciem mózgu, borelioza z zajęciem serca, borelioza z zajęciem układu nerwowego (neuroborelioza), całkowita utrata mowy, całkowita utrata słuchu w obydwu uszach, całkowita utrata wzroku w obydwu oczach, choroba Alzheimera, choroba Creutzfeldta-Jakoba, choroba Huntingtona, choroba Leśniowskiego-Crohna z powikłaniami, choroba neuronu ruchowego (stwardnienie zanikowe boczne), choroba niedokrwienna serca leczona metodą pomostowania (by-pass), choroba Parkinsona, gruźlica wymagająca leczenia szpitalnego, kleszczowe zapalenie mózgu, niedokrwistość aplastyczna (anemia aplastyczna), niezłośliwy guz mózgu, nowotwór złośliwy, oparzenie wymagające leczenia szpitalnego, porażenie (paraliż) kończyn wskutek uszkodzenia rdzenia kręgowego, przewlekła choroba nerek z leczeniem nerkozastępczym, reumatoidalne zapalenie stawów z niepełnosprawnością, ropień mózgu leczony chirurgicznie, schyłkowa niewydolność wątroby, sepsa (posocznica), stwardnienie rozsiane, śpiączka z ciężkimi następstwami w wyniku uszkodzenia mózgu, tętniak aorty brzusznej leczony chirurgicznie, tętniak aorty piersiowej leczony chirurgicznie, tężec, toczeń rumieniowaty układowy z zajęciem narządów wewnętrznych, transplantacja, udar mózgu z trwałym ubytkiem neurologicznym, uraz czaszkowo-mózgowy, utrata kończyny, wrzodziejące zapalenie jelita grubego z powikłaniami, wścieklizna, zakażenie wirusem HIV w wyniku transfuzji, zakażenie wirusem HIV zawodowe, zakażona martwica trzustki, zastawkowa wada serca leczona chirurgicznie wszczęciem zastawki, zator tętnicy płucnej, zawał serca, zgorzel gazowa.
specjalistyczne leczenie ubezpieczonego	ablacja, chemioterapia albo radioterapia choroby nowotworowej bądź radioterapia Gamma Knife lub Cyber Knife choroby nowotworowej, dializoterapia, terapia interferonowa, terapia radiojodem nienowotworowych chorób tarczycy, wszczęcie kardiowertera-defibrylatora, wszczęcie stymulatora resynchronizującego, wszczęcie stymulatora serca (rozsuszniaka).
ciężka choroba dziecka	bakteryjne zapalenie wsierdzia, całkowita utrata słuchu w co najmniej jednym uchu, całkowita utrata wzroku w co najmniej jednym oku, choroba Leśniowskiego-Crohna, ciężkie oparzenie, cukrzyca typu 1, dystrofia mięśniowa, nagminne porażenie dziecięce (choroba Heinego-Medina), neuroborelioza, niedokrwistość aplastyczna, niedokrwistość hemolityczna, niezłośliwy guz mózgu, nowotwór złośliwy, paraliż kończyn wskutek uszkodzenia rdzenia kręgowego, przewlekła niewydolność nerek, schyłkowa niewydolność wątroby, sepsa (posocznica), śpiączka, tężec, toczeń rumieniowaty układowy, transplantacja, utrata kończyny, wścieklizna, zakażenie wirusem HIV w wyniku transfuzji, zapalenie mózgu, zapalenie opon mózgowo-rdzeniowych.



## Pakiety dodatkowe

Poznaj nasze pakiety dodatkowe, dzięki którym można zyskać jeszcze szerszą ochronę na wypadek nieprzewidzianych zdarzeń.

Warunkiem przystąpienia do pakietów jest wybór jednego z wariantów podstawowego ubezpieczenia na życie.

Jeśli wystąpi zdarzenie objęte ochroną z polisy podstawowej i pakietu dodatkowego, otrzymasz wypłatę świadczenia z obu polis.



## Pakiety dodatkowe



### Ochrona dla Dziecka

ZAKRES	WARIANT I	WARIANT II	WARIANT III	WARIANT IV
<b>Uszczerbek na zdrowiu dziecka spowodowany nieszczęśliwym wypadkiem</b> (wysokość wypłaty zależy od rodzaju uszczerbku)	odpowiedni % z 10 000 zł	odpowiedni % z 15 000 zł	odpowiedni % z 20 000 zł	odpowiedni % z 30 000 zł
<b>Uszczerbek na zdrowiu dziecka spowodowany nieszczęśliwym wypadkiem – usługi medyczne</b>	–	–	TAK	TAK
<b>Ciężka choroba dziecka</b> 26 jednostek chorobowych	8 000 zł	10 000 zł	15 000 zł	22 000 zł
<b>Ciężka choroba dziecka – usługi medyczne</b>	TAK	TAK	TAK	TAK
<b>Leczenie szpitalne dziecka</b>				
• za dzień pobytu w szpitalu spowodowanego chorobą (pobyt musi trwać min. 4 dni)	–	50 zł	75 zł	110 zł
• za dzień pobytu w szpitalu spowodowanego nieszczęśliwym wypadkiem (pobyt musi trwać min. 4 dni)	–	100 zł	150 zł	220 zł
<b>Leczenie szpitalne dziecka – usługi medyczne</b>	–	–	TAK	TAK
<b>SKŁADKA MIESIĘCZNA (ZA WSZYSTKIE DZIECI UBEZPIECZONEGO)</b>	<b>11 zł</b>	<b>15 zł</b>	<b>23 zł</b>	<b>35 zł</b>

### Zakres i limity usług medycznych w pakiecie dodatkowym Ochrona dla dziecka

#### LECZENIE SZPITALNE DZIECKA – USŁUGI MEDYCZNE

USŁUGI MEDYCZNE	LIMITY*
<b>Konsultacje ambulatoryjne</b> – 28 rodzajów konsultacji	2 konsultacje
<b>Posiewy i bakteriologia</b>	2 badania
<b>Zabiegi chirurgiczne</b> Zabiegi ogólnolekarskie <b>Badania okulistyczne</b> Zabiegi otolaryngologiczne <b>Zabiegi ortopedyczne</b> Zabiegi urologiczne	5 zabiegów
<b>Zabiegi pielęgniarskie</b>	10 zabiegów

#### USZCZERBEK NA ZDROWIU DZIECKA SPOWODOWANY NIESZCZĘŚLIWYM WYPADKIEM – USŁUGI MEDYCZNE

USŁUGI MEDYCZNE	LIMITY*
<b>Konsultacje ambulatoryjne</b> – 15 rodzajów konsultacji <b>Konsultacje telemedyczne</b> – 6 rodzajów konsultacji	3 konsultacje
<b>Rehabilitacja ambulatoryjna</b>	15 zabiegów

#### CIĘŻKA CHOROBA DZIECKA – USŁUGI MEDYCZNE

USŁUGI MEDYCZNE	LIMITY*
<b>Konsultacje ambulatoryjne</b> - 33 rodzaje konsultacji <b>Konsultacje telemedyczne</b> - 14 rodzajów konsultacji	4 konsultacje
<b>Morfologia krwi</b>	5 badań
<b>Badania układu krzepnięcia</b>	5 badań
<b>Badania biochemiczne krwi</b>	10 badań
<b>Badania moczu</b>	5 badań
<b>Badania serologiczne</b>	1 badanie
<b>Badania kału</b>	1 badanie
<b>Markery nowotworowe</b>	1 badanie
<b>Badania bakteriologiczne</b>	2 badania
<b>Badania radiologiczne (RTG) i ultrasonograficzne (USG)</b>	2 badania
<b>Tomografia komputerowa (CT) i rezonans magnetyczny (MRI)</b>	1 badanie
<b>Badania endoskopowe</b>	1 badanie
<b>Badania kardiologiczne, neurologiczne i dermatologiczne</b>	1 badanie
<b>Badania audiologiczne i biopsje</b>	1 badanie
<b>Zabiegi chirurgiczne, zabiegi i badania okulistyczne, zabiegi urologiczne</b>	5 zabiegów
<b>Zabiegi pielęgniarskie</b>	10 zabiegów

\* W tabeli prezentujemy łączny limit na wszystkie konsultacje, badania i zabiegi dostępne z tytułu jednego zdarzenia objętego naszą ochroną (zgodnie z ogólnymi warunkami ubezpieczenia).



## Wsparcie w razie nowotworu

ZDARZENIE	ŚWIADCZENIE			
	WARIANT I	WARIANT II	WARIANT III	WARIANT IV
<b>Ciężka choroba onkologiczna</b> – niezłośliwy guz mózgu, nowotwór złośliwy, niezłośliwy guz rdzenia kręgowego	15 000 zł	30 000 zł	50 000 zł	80 000 zł
<b>Ciężka choroba onkologiczna – usługi medyczne</b>	–	TAK	TAK	TAK
<b>Wystąpienie nowotworu złośliwego we wczesnym stadium</b>	2 000 zł	4 000 zł	8 000 zł	10 000 zł
<b>Zagraniczna konsultacja medyczna i usługi assistance (podstawowy)</b>	TAK	TAK	TAK	TAK
<b>Specjalistyczne leczenie</b>	1 000 zł	1 000 zł	1 000 zł	1 000 zł
<b>Specjalistyczne leczenie choroby nowotworowej</b> – chemioterapia, radioterapia choroby nowotworowej, radioterapia Gamma Knife lub Cyber Knife choroby nowotworowej	2 000 zł	3 000 zł	6 000 zł	8 000 zł
<b>Leczenie szpitalne</b>				
• za dzień pobytu w szpitalu spowodowanego ciężką chorobą onkologiczną (pobyt musi trwać min. 4 dni)	–	50 zł	75 zł	100 zł
• za dzień pobytu w szpitalu spowodowanego nieszczęśliwym wypadkiem (pobyt musi trwać min. 4 dni)	–	25 zł	37,50 zł	50 zł
<b>SKŁADKA MIESIĘCZNA ZA OSOBĘ</b>	<b>11 zł</b>	<b>21 zł</b>	<b>31 zł</b>	<b>47 zł</b>

Składka za wybrany wariant zawiera opłatę za świadczenie z tytułu śmierci ubezpieczonego – 0,25 zł miesięcznie (suma ubezpieczenia = 100 zł).

## Zakres i limity usług medycznych

USŁUGI MEDYCZNE	LIMITY*
<b>Konsultacje ambulatoryjne</b> – 23 rodzaje konsultacji	5 konsultacji – łączny limit na wszystkie konsultacje
<b>Konsultacje telemedyczne</b> – 16 rodzajów konsultacji	
<b>Diagnostyka laboratoryjna</b>	8 badań
<b>Tomografia komputerowa (CT) i rezonans magnetyczny (MRI)</b>	1 badanie
<b>Badania endoskopowe</b>	2 badania
<b>Rehabilitacja ambulatoryjna</b>	80 zabiegów

\* W tabeli prezentujemy łączny limit na wszystkie konsultacje, badania i zabiegi dostępne z tytułu jednego zdarzenia objętego naszą ochroną (zgodnie z ogólnymi warunkami ubezpieczenia).



### Karencje w Pakiecie dodatkowym Wsparcie w razie nowotworu:

90 dni: zdiagnozowanie nowotworu złośliwego, zdiagnozowanie nowotworu złośliwego we wczesnym stadium, ciężka choroba onkologiczna, ciężka choroba onkologiczna - usługi medyczne, specjalistyczne leczenie, specjalistyczne leczenie choroby nowotworowej, 30 dni: wystąpienie leczenia szpitalnego, zagraniczna konsultacja medyczna i usługi assistance.



## Wsparcie dla rodziny

ZAKRES	WARIANT I	WARIANT II	WARIANT III
<b>Śmierć ubezpieczonego spowodowana nieszczęśliwym wypadkiem*</b>	50 100 zł	100 100 zł	150 100 zł
<b>Śmierć ubezpieczonego spowodowana wypadkiem komunikacyjnym*</b>	100 100 zł	200 100 zł	300 100 zł
<b>Śmierć ubezpieczonego spowodowana wypadkiem w pracy*</b>	100 100 zł	200 100 zł	300 100 zł
<b>Śmierć ubezpieczonego spowodowana wypadkiem komunikacyjnym w pracy*</b>	150 100 zł	300 100 zł	450 100 zł
<b>Śmierć małżonka albo partnera życiowego ubezpieczonego spowodowana nieszczęśliwym wypadkiem</b>	30 000 zł	70 000 zł	100 000 zł
<b>SKŁADKA MIESIĘCZNA ZA OSOBĘ</b>	<b>5 zł</b>	<b>10 zł</b>	<b>15 zł</b>

\* Kwota świadczenia jest skumulowaną wysokością świadczeń, które wynikają z ogólnych warunków ubezpieczenia (OWU) oraz z dodatkowych postanowień do umowy, wypłacaną w razie zajścia danego zdarzenia.



## Wsparcie dla Twojego serca

### Korzyści z proponowanej oferty

- W razie zdiagnozowania choroby układu krążenia ubezpieczony otrzyma środki, które może przeznaczyć na dowolny cel.
- Dostęp do prywatnej opieki medycznej w ponad 600 miastach w Polsce, aby w razie ciężkiej choroby układu krążenia mieć dodatkowe wsparcie w leczeniu.
- Zapewniamy również wsparcie finansowe w razie uszczerbku na zdrowiu spowodowanego zawałem serca lub udarem mózgu.
- Ubezpieczenie zapewnia m.in. badania kardiologiczne i neurologiczne, a także zabiegi rehabilitacyjne, które są niezbędne w dalszym procesie leczenia, aby zminimalizować ryzyko powikłań i ułatwić powrót do sprawności.

### Zakres i limity usług medycznych

USŁUGI MEDYCZNE	LIMITY*
Konsultacje ambulatoryjne – 12 rodzajów konsultacji	5 konsultacji – łączny limit na wszystkie konsultacje
Konsultacje telemedyczne – 6 rodzajów konsultacji	
Badania ultrasonograficzne (USG)	2 badania
Tomografia komputerowa (CT) i rezonans magnetyczny (MRI)	1 badanie
Badania kardiologiczne (EKG, Holter) i neurologiczne (EEG, EMG, ENG)	2 badania
Rehabilitacja ambulatoryjna	80 zabiegów

\* W tabeli prezentujemy łączny limit na wszystkie konsultacje, badania i zabiegi dostępne z tytułu jednego zdarzenia objętego naszą ochroną (zgodnie z ogólnymi warunkami ubezpieczenia).

ZAKRES	WARIANT I	WARIANT II	WARIANT III
<b>Uszczerbek na zdrowiu spowodowany zawałem serca lub udarem mózgu</b> (wysokość wypłaty zależy od rodzaju uszczerbku)	odpowiedni % z 20 000 zł	odpowiedni % z 40 000 zł	odpowiedni % z 80 000 zł
<b>Ciężka choroba układu krążenia</b> 12 jednostek chorobowych	20 000 zł	35 000 zł	60 000 zł
<b>Ciężka choroba układu krążenia – usługi medyczne</b>	-	TAK	TAK
<b>Specjalistyczne leczenie</b>	1 000 zł	1 000 zł	1 000 zł
<b>Specjalistyczne leczenie ciężkiej choroby układu krążenia</b> – ablacja, wszczepienie kardiowertera-defibrylatora, wszczepienie stymulatora resynchronizującego, wszczepienie stymulatora serca (rozrusznika)	2 000 zł	3 000 zł	6 000 zł
<b>Leczenie szpitalne</b>			
• za dzień pobytu w szpitalu spowodowanego ciężką chorobą układu krążenia (pobyt musi trwać min. 4 dni)	-	50 zł	75 zł
• za dzień pobytu w szpitalu spowodowanego nieszczęśliwym wypadkiem (pobyt musi trwać min. 4 dni)	-	25 zł	37,50 zł
<b>SKŁADKA MIESIĘCZNA ZA OSOBĘ</b>	<b>10 zł</b>	<b>20 zł</b>	<b>30 zł</b>

Nasza odpowiedzialność nie obejmuje ciężkich chorób, leczenia specjalistycznego, leczenia szpitalnego oraz uszczerbku na zdrowiu wskazanych w załącznikach do OWU, które wystąpiły lub z powodu których rozpoczęto u ubezpieczonego postępowanie diagnostyczno-lecznicze przed początkiem okresu ochrony.

#### Karencje w Pakiecie dodatkowym Wsparcie dla Twojego serca:

90 dni: ciężka choroba układu krążenia, ciężka choroba układu krążenia - usługi medyczne, specjalistyczne leczenie, specjalistyczne leczenie ciężkiej choroby układu krążenia, 30 dni: wystąpienie leczenia szpitalnego.



## Wsparcie po Wypadku

ZAKRES	WARIANT I	WARIANT II	WARIANT III
<b>Uszczerbek na zdrowiu ubezpieczonego spowodowany nieszczęśliwym wypadkiem – za 1% uszczerbku</b>	100 zł (suma ubezpieczenia 10 000 zł)	200 zł (suma ubezpieczenia 20 000 zł)	300 zł (suma ubezpieczenia 30 000 zł)
<b>Złamanie kości spowodowane nieszczęśliwym wypadkiem</b> (wymienione w załączniku do OWU)	odpowiedni % sumy ubezpieczenia (5 000 zł) w zależności od rodzaju złamania	odpowiedni % sumy ubezpieczenia (8 000 zł) w zależności od rodzaju złamania	odpowiedni % sumy ubezpieczenia (10 000 zł) w zależności od rodzaju złamania
<b>SKŁADKA MIESIĘCZNA ZA OSOBĘ</b>	<b>6 zł</b>	<b>10,50 zł</b>	<b>14,50 zł</b>

\* Kwota świadczenia jest skumulowaną wysokością świadczeń, które wynikają z ogólnych warunków ubezpieczenia (OWU) oraz z dodatkowych postanowień do umowy, wypłacaną w razie zajścia danego zdarzenia.



## W razie wypadku

PAKIET W RAZIE WYPADKU	WARIANT PODSTAWOWY	WARIANT ROZSZERZONY
<b>1. Śmierć ubezpieczonego*:</b>		
a) wskutek wypadku komunikacyjnego	50 000 zł	100 000 zł
b) wskutek wypadku komunikacyjnego w porze nocnej (22.00–6.00 czasu lokalnego)	50 000 zł	100 000 zł
c) wskutek wypadku komunikacyjnego w pracy	50 000 zł	100 000 zł
d) wskutek wypadku komunikacyjnego z udziałem samochodu ciężarowego	50 000 zł	100 000 zł
e) wskutek pożaru albo zatrucia tlenkiem węgla	50 000 zł	100 000 zł
f) wskutek utonięcia	50 000 zł	100 000 zł
g) wskutek wybuchu gazu	50 000 zł	100 000 zł
h) wskutek porażenia prądem albo uderzenia pioruna	50 000 zł	100 000 zł
i) wskutek uprawiania sportu	50 000 zł	100 000 zł
j) wskutek uprawiania niebezpiecznego sportu	50 000 zł	100 000 zł
k) wskutek uprawiania sportu na kółkach	50 000 zł	100 000 zł
l) wskutek narciarstwa albo snowboardingu	50 000 zł	100 000 zł
<b>2. Śmierć małżonka albo partnera życiowego spowodowana wypadkiem komunikacyjnym</b>	50 000 zł	100 000 zł
<b>3. Uszkodzenie ciała ubezpieczonego:</b>		
a) oparzenie	10 000 zł	20 000 zł
b) trwałe inwalidztwo, spowodowane: <ul style="list-style-type: none"> <li>wypadkiem komunikacyjnym</li> <li>pożarem</li> <li>wybuchem gazu</li> <li>porażeniem prądem albo uderzeniem pioruna</li> </ul>	całkowite – 10 000 zł częściowe – odpowiedni procent sumy ubezpieczenia (10 000 zł) w zależności od rodzaju uszkodzenia ciała – zgodnie z OWU	całkowite – 20 000 zł częściowe – odpowiedni procent sumy ubezpieczenia (20 000 zł) w zależności od rodzaju uszkodzenia ciała – zgodnie z OWU
c) złamanie kości, spowodowane: <ul style="list-style-type: none"> <li>uprawianiem sportu na kółkach</li> <li>uprawianiem joggingu</li> <li>grą w piłkę</li> </ul>	odpowiedni procent sumy ubezpieczenia (10 000 zł) w zależności od rodzaju złamania – zgodnie z OWU	odpowiedni procent sumy ubezpieczenia (20 000 zł) w zależności od rodzaju złamania – zgodnie z OWU
<b>SKŁADKA MIESIĘCZNA</b>	<b>6,50 zł</b>	<b>12 zł</b>

Jeśli do śmierci ubezpieczonego doprowadzą nieszczęśliwe wypadki różnego rodzaju, wymienione w punkcie 1 a)–l), to sumujemy kwoty do wypłaty z ubezpieczenia z tych rodzajów nieszczęśliwego wypadku.

## Wypłata świadczenia

Roszczenie można zgłosić na jeden z 4 sposobów:



za pośrednictwem aplikacji **mojePZU**:

- należy złożyć wniosek na stronie [moje.pzu.pl](http://moje.pzu.pl),
- wybrać „Zgłoś szkodę”,
- wypełnić prosty formularz i załączyć dokumenty.



**przez telefon:**

wniosek można złożyć telefonicznie pod numerem telefonu 801 102 102 (opłata zgodna z taryfą operatora). Konsultant poprosi Cię o przesłanie dokumentów na wskazany adres e-mail.



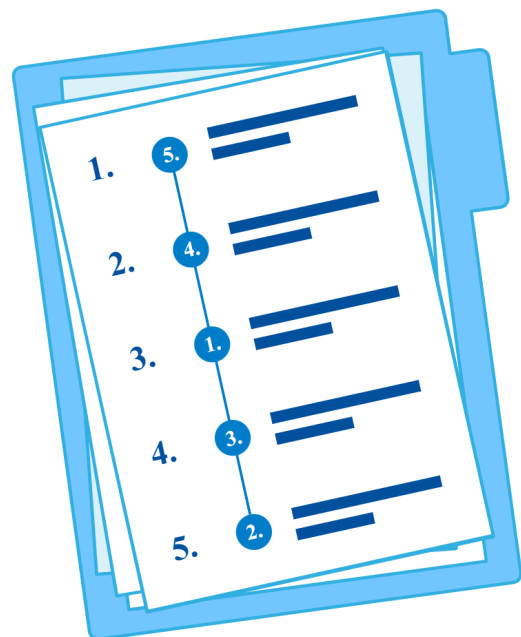
**osobiście:**

w każdym oddziale PZU na terenie całego kraju. Placówki znajdują się na stronie: [pzu.pl](http://pzu.pl).



**przez Internet:**

na stronie [pzu.pl](http://pzu.pl) znajduje się internetowy formularz zgłoszenia roszczenia. Należy wybrać „Zgłoś szkodę lub roszczenie”, wypełnić prosty wniosek i dołączyć zeskanowane lub sfotografowane dokumenty.



## Jak przystąpić do ubezpieczenia?

Aby skutecznie przystąpić do nowego ubezpieczenia, każdy pracownik musi wypełnić deklarację przystąpienia. Jeśli do ubezpieczenia przystępuje małżonek, partner życiowy lub pełnoletnie dziecko - oni również muszą wypełnić deklarację przystąpienia.

Dostępne są **dwa sposoby przystąpienia** do nowego ubezpieczenia:

1. **opcja on-line - przez mojePZU**, należy wypełnić deklarację do:

- ✓ **25.04.2026 r.** -> początek ubezpieczenia **01.05.2026 r.**
- ✓ **25.05.2026 r.** -> początek ubezpieczenia **01.06.2026 r.**

**Zgoda na potrącenie składki** jest do pobrania i wydrukowania w mojePZU a także na stronie [www.....](#)

**Konieczne jest dostarczenie jej do pracodawcy.**

1. wypełnienie i podpisanie **deklaracji papierowej** wraz ze zgodą na potrącenie składki do:

- ✓ **25.04.2026 r.** -> początek ubezpieczenia **01.05.2026 r.**
- ✓ **25.05.2026 r.** -> początek ubezpieczenia **01.06.2026 r.**



## 1. Przystąpienie online. Jak przystąpić przez mojePZU?

### I ETAP

Wypełnij formularz zgłoszeniowy na stronie: [www.pzu.pl/...](#)

Twoje dane są nam potrzebne, aby wysłać do Ciebie ofertę ubezpieczenia (ofertę otrzymasz po wypełnieniu formularza - oferta jest widoczna w mojePZU po kilku minutach u osób, które mają założone konto. U osób, które konta nie posiadają oferta pojawi się na koncie po jego założeniu/zarejestrowaniu się).



### II ETAP

Zarejestruj się lub zaloguj do mojePZU.

#### Mam konto w mojePZU!

Po otrzymaniu wiadomości o udostępnieniu oferty, zaloguj się do mojePZU.

#### Nie mam konta w mojePZU!

- W otrzymanej wiadomości e-mail Kliknij przycisk „Założ konto”.
- Uzupelnij dane i wpisz kod z wiadomości e-mail.
- Uzupelnij dane tele-adresowe oraz oświadczenia.
- Wpisz kod i dokończ rejestrację.

### III ETAP

Wybierz interesujący wariant ubezpieczenia i przystąp do ubezpieczenia w mojePZU


1. Zaloguj się do mojePZU
2. Wejdź na ekran Oferta PZU-> Moje oferty
3. Kliknij Szczegóły przy ofercie ubezpieczenia
4. Wybierz interesujący Cię wariant ubezpieczenia
5. Uzupelnij dane np. uposażonych, partnera życiowego (jeżeli nie posiadasz małżonka)

✓ **Po wysłaniu deklaracji przystąpienia możesz przekazać ofertę bliskim, np. małżonkowi czy pełnoletniemu dziecku.**

## 2. Przystąpienie tradycyjne

Wypełnij papierową deklarację, **podpisz ją o dostarcz do Działu Administracji** (dotyczy zarówno pracownika jak i współmałżonka, partnera, pełnoletniego dziecka).

# Zmiana pracy? Emerytura?

 Mamy dla Ciebie dożywotnie ubezpieczenie indywidualnie kontynuowane

Czy wiesz, że jeśli masz grupowe ubezpieczenie na życie w PZU, to po odejściu z firmy możesz zawrzeć umowę ubezpieczenia indywidualnie kontynuowanego?



To unikalne rozwiązanie na polskim rynku – tylko PZU oferuje ubezpieczenie indywidualnie kontynuowane z dożywotnią ochroną, w którym w trakcie trwania umowy składka i zakres ochrony nie zmieniają się z powodu Twojego wieku. Ubezpieczenie jest dobrowolne – możesz zrezygnować z niego w dowolnym momencie.



Co jeszcze warto wiedzieć o ubezpieczeniu indywidualnie kontynuowanym?

- ✓ Dzięki niemu możesz otrzymać świadczenie m.in. w razie trwałego uszczerbku na zdrowiu spowodowanego nieszczęśliwym wypadkiem, a także w razie śmierci małżonka, rodzica lub rodzica małżonka (zgodnie ze znaczeniem określonym w ogólnych warunkach ubezpieczenia). Ubezpieczenie może też zapewnić wsparcie finansowe Twoim bliskim, gdy Ciebie zabraknie.
- ✓ Przed zawarciem umowy nie pytamy Cię o stan Twojego zdrowia.
- ✓ Nie stosujemy karencji, jeśli umowę zawrzesz w ciągu 3 miesięcy od daty odejścia z ubezpieczenia grupowego.
- ✓ Możesz rozszerzyć ochronę ubezpieczeniową na wypadek wielu zdarzeń, kupując ubezpieczenia dodatkowe razem z zawarciem umowy podstawowej lub w dowolnym momencie trwania umowy.  
W ramach wybranych ubezpieczeń dodatkowych możesz otrzymać np.:
  - wypłatę w razie zdiagnozowania nowotworu złośliwego, wystąpienia zawału serca albo udaru mózgu,
  - wypłatę świadczenia za leczenie szpitalne po określonych zdarzeniach,
  - wypłatę świadczenia w razie śmierci osób bliskich spowodowanej nieszczęśliwym wypadkiem,
  - dostęp do prywatnych konsultacji lekarskich i rehabilitacji w określonych przypadkach,
  - pokrycie 80% ceny wybranych leków na receptę.



Jak kupić?

Ubezpieczenie indywidualnie kontynuowane kupisz w każdym oddziale PZU. Nasz doradca przedstawi Ci ofertę i pomoże dopełnić wszelkich formalności.

## Ważne

Aby zachować ciągłość ochrony, wniosek o ubezpieczenie indywidualnie kontynuowane złóż przed zakończeniem ubezpieczenia grupowego.

# 7 zł

Składka za każde 1000 zł sumy ubezpieczenia w ubezpieczeniu indywidualnie kontynuowanym – 7 zł.

# 1%

Świadczenie za 1% trwałego uszczerbku na zdrowiu spowodowanego nieszczęśliwym wypadkiem ubezpieczonego – 1% sumy ubezpieczenia.

Jeśli szukasz innej ochrony niż dożywotnia, nasz doradca może Ci przedstawić również inne propozycje ubezpieczenia.

## Kontakt

### Biuro Kancelarii Brokerskiej AON

e-mail: ubezpieczenia.pracownicze@aon.pl

tel.: 22 378 79 00 wew.2

e-mail: szkody.osobowe@aon.pl

tel.: 022 378 79 00

### Grup R.POWER

#### Agnieszka Bojanowska

e-mail: agnieszka.bojanowska@rpower.energy

tel.: 798 233 811

Zakładem ubezpieczeń jest PZU Życie SA. Ten materiał nie jest ofertą w rozumieniu art. 66 Kodeksu cywilnego i ma charakter wyłącznie informacyjny. Szczegółowe informacje o zakresie ubezpieczenia, w tym o wyłączeniach i ograniczeniach odpowiedzialności PZU Życie SA, znajdziesz w aktualnych ogólnych warunkach grupowego ubezpieczenia PZU Na Życie Plus oraz ogólnych warunkach poszczególnych ubezpieczeń dodatkowych, dostępnych na pzu.pl, w naszych oddziałach lub naszych agentów.

