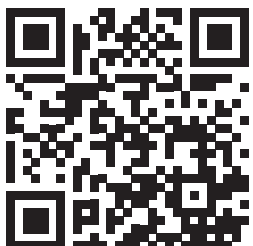




## Grupowe ubezpieczenie na życie dla pracowników **Bridgestone Stargard** i członków ich rodzin



Wejdź na stronę:  
<https://www.pzu.pl/bridgestone-stargard>  
Znajdziesz tam szczegółowe informacje o  
programie ubezpieczeniowym oraz wzory  
deklaracji przystąpienia do ubezpieczenia.  
Sprawdź jak poprawnie uzupełnić  
deklarację.

**BRIDGESTONE**



## Szanowni Pracownicy,

W trosce o życie i zdrowie pracowników Bridgestone Stargard oraz członków ich rodzin, przygotowaliśmy **program grupowego ubezpieczenia na życie w PZU Życie SA**. Zachęcamy do zapoznania się z naszą propozycją.

**W programie ubezpieczenia wprowadziliśmy rozwiązanie optymalizacji ZUS. Polega ono na tym, że pracownik współfinansuje składkę w wysokości 1,00 zł i w rezultacie ponosi niższe koszty, niż w przypadku finansowania składki w całości przez pracodawcę. Wynika to z faktu, że składka za ubezpieczenie jest w takim przypadku zwolniona z opłacania składki ZUS.**

## Program zawiera:



**podstawowe ubezpieczenie na życie typ P Plus** (dla pracowników oraz dla członków rodzin)



**pakiety dodatkowe PZU Na Życie Plus:**

- Wsparcie w razie nowotworu
- Ochrona dla dziecka
- Wsparcie po wypadku
- Wsparcie dla rodziny
- Wsparcie dla Twojego serca

## Kto może przystąpić do ubezpieczenia?

Do ubezpieczenia podstawowego oraz do ubezpieczeń dodatkowych możesz przystąpić jeśli jesteś pracownikiem Bridgestone Stargard, jego małżonkiem/partnerem życiowym lub pełnoletnim dzieckiem i jeśli w dniu złożenia deklaracji przystąpienia nie ukończyłeś 69 lat.\*

Do programu mogą przystąpić pracownicy, którzy aktywnie świadczą pracę oraz pracownicy, którzy posiadają dotychczasowe ubezpieczenie PZU i przebywają na zwolnieniu lekarskim lub w szpitalu pod warunkiem zachowania ciągłości ubezpieczenia. Jeśli do programu przystępuje członek rodziny wypełnia on osobną deklarację i wybiera 1 z 2 proponowanych wariantów i ewentualne pakiety dodatkowe. Składka za ubezpieczonego członka rodziny będzie potrącana z Twojego wynagrodzenia.

\*Ubezpieczenie dedykowane jest osobom pełnoletnim.

## Zalety nowego programu:

- ✓ Szeroki zakres ochrony obejmujący **kilkadziesiąt zdarzeń** w życiu Twoim oraz Twoich bliskich.

- ✓ Ubezpieczenie zapewnia zabezpieczenie dla Twoich bliskich na wypadek śmierci ubezpieczonego.
- ✓ Twoja ochrona ubezpieczeniowa działa 24 godziny na dobę, 7 dni w tygodniu.
- ✓ Jeśli przystąpisz do ubezpieczenia w terminie od 1.05.2026 r. **zniesiona jest karencja na cały zakres ubezpieczenia wariantów podstawowych**. Oznacza to, że od pierwszego dnia odpowiedzialności posiadasz pełną ochronę ubezpieczeniową (bez żadnych ograniczeń) - dot. wariantów podstawowych.
- ✓ Do ubezpieczenia mogą przystępować **członkowie Twojej rodziny**: małżonkowie, partnerzy życiowi oraz pełnoletnie dzieci.
- ✓ Do ubezpieczenia mogą przystępować osoby **uznane za niezdolne do pracy lub służby oraz przebywające na zwolnieniach lekarskich, w szpitalu** - pod warunkiem zachowania ciągłości ubezpieczenia w PZU.
- ✓ Gwarantujemy Ci niezmiennione warunki, składki oraz wysokości świadczeń **przez 24 miesiące**.
- ✓ W ramach świadczenia Urodzenie Dziecka rozszerzyliśmy odpowiedzialność o **dotatkowe świadczenie** za każde urodzone dziecko **w wyniku ciąży mnogiej**.
- ✓ Skróciliśmy wymagany czas pobytu w szpitalu kwalifikujący do wypłaty świadczenia z tytułu leczenia szpitalnego ubezpieczonego **z 4 dni do 1 dnia w przypadku pobytów spowodowanych chorobą lub nieszczęśliwym wypadkiem**.
- ✓ Wydłużyliśmy odpowiedzialność za pobyt w szpitalu z 90 dni do **180 dni w roku** polisowym.
- ✓ Rozszerzyliśmy odpowiedzialność o dodatkowe ryzyko - świadczenie z tytułu **leczenia szpitalnego dziecka** (z powodu nieszczęśliwego wypadku od 1 dnia pobytu oraz z powodu choroby od 3 dnia pobytu w szpitalu).
- ✓ **Rozszerzyliśmy katalog ciężkich chorób** o diagnozę nowotworu złośliwego w stadium przedinwazyjnym.
- ✓ Aby jeszcze lepiej zapewnić ochronę ubezpieczeniową i rozszerzyć zakres wybranych świadczeń umożliwiamy wszystkim pracownikom i członkom rodziny, którzy wybrali jeden z wariantów ubezpieczenia na życie opcję skorzystania z czterech **dobrowolnych pakietów dodatkowych: Wsparcie w razie nowotworu, Ochrona dla dziecka, Wsparcie po wypadku, Wsparcie dla rodziny, Wsparcie dla Twojego serca**.
- ✓ Ponosimy odpowiedzialność za zdarzenia, które zaszły w okresie naszej odpowiedzialności, ale których **przyczyna** (NW, choroba lub postępowanie diagnostyczno- lecznicze) **miała miejsce przed początkiem odpowiedzialności**, ale w okresie odpowiedzialności z tytułu poprzedniej umowy.



**Składka za pracownika (wariant 1) jest współfinansowana przez Bridgestone w kwocie 59 zł i przez pracownika w kwocie 1 zł.**

Kwota partycypacji pracownika w składce tj. 1 zł oraz składka za osoby bliskie i pakiety dodatkowe jest potrącana co miesiąc z wynagrodzenia pracownika na podstawie dostarczonej przez niego zgody na potrącenie.

# Pakiet podstawowy – ubezpieczenie grupowe typ P Plus

ZAKRES UBEZPIECZENIA NUMER POLISY	Wariant dla pracowników 715926464	Warianty dla współubezpieczonych	
		715926523	715926536
<b>Świadczenia z tytułu śmierci ubezpieczonego spowodowanej*:</b>			
• wypadkiem komunikacyjnym w pracy	364 250 zł	316 400 zł	296 875 zł
• wypadkiem komunikacyjnym	286 750 zł	226 400 zł	216 875 zł
• wypadkiem w pracy	317 750 zł	266 400 zł	216 875 zł
• nieszczęśliwym wypadkiem	240 250 zł	176 400 zł	136 875 zł
• zawałem serca lub krwotokiem śródmózgowym	134 000 zł	90 000 zł	81 250 zł
<b>Śmierć ubezpieczonego</b>	124 000 zł	90 000 zł	71 250 zł
<b>Świadczenia dla dziecka – osierocenie</b>	7 000 zł	6 000 zł	6 500 zł
<b>Świadczenia z tytułu śmierci bliskich*:</b>			
• śmierć małżonka spowodowana nieszczęśliwym wypadkiem	50 885 zł	29 400 zł	29 750 zł
• śmierć małżonka	25 885 zł	14 400 zł	18 750 zł
• śmierć dziecka	6 000 zł	5 000 zł	6 000 zł
• śmierć rodziców spowodowana nieszczęśliwym wypadkiem	6 000 zł	5 250 zł	5 150 zł
• śmierć rodziców	2 700 zł	2 650 zł	2 550 zł
• śmierć rodziców małżonka spowodowana nieszczęśliwym wypadkiem	6 000 zł	5 250 zł	5 150 zł
• śmierć rodziców małżonka	2 700 zł	2 650 zł	2 550 zł
<b>Urodzenie:</b>			
• urodzenie dziecka	2 600 zł	2 450 zł	1 700 zł
• urodzenie martwego dziecka	5 980 zł	4 900 zł	4 539 zł
<b>Świadczenia zdrowotne:</b>			
• trwały uszczerbek na zdrowiu spowodowany nieszczęśliwym wypadkiem – 100%	85 500 zł	65 000 zł	55 000 zł
• trwały uszczerbek na zdrowiu spowodowany nieszczęśliwym wypadkiem – 1%	855 zł	650 zł	550 zł
• trwały uszczerbek na zdrowiu spowodowany zawałem serca lub krwotokiem śródmózgowym – 100%	60 000 zł	50 000 zł	30 000 zł
• trwały uszczerbek na zdrowiu spowodowany zawałem serca lub krwotokiem śródmózgowym – 1%	600 zł	500 zł	300 zł
• wystąpienie ciężkiej choroby ubezpieczonego (wariant rozszerzony)	--	10 000 zł	10 000 zł
• wystąpienie ciężkiej choroby ubezpieczonego (wariant rozszerzony plus)	19 500 zł	--	--
• wystąpienie ciężkiej choroby u małżonka ubezpieczonego (wariant podstawowy)	7 000 zł	5 000 zł	--
• wystąpienie ciężkiej choroby dziecka ubezpieczonego (26 jednostek chorobowych)	7 000 zł	6 000 zł	--
• operacja chirurgiczna			
- I klasa (100% sumy ubezpieczenia)	6 000 zł	5 000 zł	4 000 zł
- II klasa (50% sumy ubezpieczenia)	3 000 zł	2 500 zł	2 000 zł
- III klasa (30% sumy ubezpieczenia)	1 800 zł	1 500 zł	1 200 zł
- IV klasa (10% sumy ubezpieczenia)	600 zł	500 zł	400 zł
- V klasa (5% sumy ubezpieczenia)	300 zł	250 zł	200 zł
• niezdolność do pracy i samodzielnej egzystencji	60 000 zł	40 000 zł	30 000 zł
• leczenie szpitalne - pobyt w szpitalu spowodowany*:			
- wypadkiem komunikacyjnym w pracy (za pierwsze 14 dni pierwszego pobytu)	550 zł	357,50 zł	357,50 zł
- wypadkiem komunikacyjnym (za pierwsze 14 dni pierwszego pobytu)	450 zł	292,50 zł	292,50 zł
- wypadkiem przy pracy (za pierwsze 14 dni pierwszego pobytu)	450 zł	292,50 zł	292,50 zł
- zawałem serca lub krwotokiem śródmózgowym (za pierwsze 14 dni pierwszego pobytu)	200 zł	130 zł	130 zł
- nieszczęśliwym wypadkiem (za pierwsze 14 dni pierwszego pobytu)	350 zł	227,50 zł	227,50 zł
- chorobą	100 zł	65 zł	65 zł
- nieszczęśliwym wypadkiem (od 15. dnia pierwszego pobytu)	100 zł	65 zł	65 zł
• pobyt na Oddziale Anestezjologii i Intensywnej Terapii – jednorazowe świadczenie	1 000 zł	650 zł	650 zł
• rekonwalescencja – za każdy dzień zwolnienia lekarskiego (maksymalnie za 30 dni po minimum 14-dniowym pobycie w szpitalu)	50 zł	32,50 zł	32,50 zł
• leczenie szpitalne poza terytorium Polski	Tak	Tak	Tak
• leczenie szpitalne dziecka - pobyt w szpitalu spowodowany*:			
- chorobą	60 zł	40 zł	--
- nieszczęśliwym wypadkiem (za pierwsze 14 dni pierwszego pobytu)	120 zł	80 zł	--
- nieszczęśliwym wypadkiem (od 15. dnia pierwszego pobytu)	60 zł	40 zł	--
• karta apteczna – prawo do odbioru w aptecce produktów o wartości:	300 zł	300 zł	--
• leczenie specjalistyczne	8 000 zł	5 000 zł	--
<b>Prawo do indywidualnej kontynuacji ubezpieczenia</b>	TAK	TAK	TAK
<b>Składka miesięczna za osobę</b>	<b>60,00 zł</b>	<b>65,00 zł</b>	<b>47,00 zł</b>
<b>Składka finansowana przez Bridgestone</b>	<b>59,00 zł</b>	--	--
<b>Składka finansowana przez Pracownika</b>	<b>1,00 zł</b>	<b>65,00 zł</b>	<b>47,00 zł</b>

\* Kwota świadczenia jest skumulowaną wysokością świadczeń wynikających z ogólnych warunków ubezpieczenia (OWU), wypłacaną w razie zajścia danego zdarzenia.



## Ograniczenia ochrony ubezpieczeniowej - karencje

ZDARZENIE	Osoby które przystąpią od 1.05.2026 r. (pod warunkiem przystąpienia min 5 osób).	Osoby, które przystąpią do ubezpieczenia w ciągu pierwszych 3 miesięcy od daty zatrudnienia, zostaną objęte następującymi karencjami:	Osoby, które przystąpią do ubezpieczenia po pierwszych 3 miesiącach od daty zatrudnienia, zostaną objęte następującymi karencjami:
• Urodzenie dziecka	bez karencji	bez karencji	9 miesięcy
• Śmierć ubezpieczonego, śmierć małżonka/partnera życiowego, śmierć dziecka, śmierć rodziców/teściów	bez karencji	bez karencji	6 miesięcy
• Osierocenie dziecka	bez karencji	bez karencji	6 miesięcy
• Leczenie szpitalne	bez karencji	30 dni	30 dni
• Leczenie specjalistyczne	bez karencji	90 dni	90 dni
• Ciężka choroba ubezpieczonego	bez karencji	90 dni	90 dni
• Ciężka choroba dziecka	bez karencji	90 dni	90 dni
• Ciężka choroba małżonka	bez karencji	180 dni	180 dni
• Operacje chirurgiczne	bez karencji	180 dni	180 dni
• Pakiet dodatkowy - Wsparcie w razie nowotworu	90 dni	90 dni	90 dni
• Pakiet dodatkowy - Ochrona dla dziecka	bez karencji	śmierć/ śmierć dziecka- 6 miesięcy ciężka choroba dziecka - 90 dni	śmierć/ śmierć dziecka- 6 miesięcy ciężka choroba dziecka - 90 dni
• Pakiet dodatkowy - Wsparcie po wypadku	bez karencji	bez karencji	bez karencji
• Pakiet dodatkowy - Wsparcie dla rodziny	bez karencji	bez karencji	bez karencji
• Pakiet dodatkowy - Wsparcie dla Twojego serca	90 dni	90 dni	90 dni

Karencja to czasowy brak ochrony ubezpieczeniowej dla niektórych zdarzeń uzależniony od daty przystąpienia do ubezpieczenia.

**UWAGA!** Karencje nie obejmują zdarzeń ubezpieczeniowych spowodowanych nieszczęśliwym wypadkiem.

Karencje dla partnerów życiowych są inne niż dla małżonków i dorosłych dzieci i w przypadku przystąpienia partnera życiowego do programu po 3 miesiącach od daty startu nowego programu będą obowiązywały go karencje takie same jak dla pracownika, który przystępuje po 3 miesiącach od daty zatrudnienia pracownika.



## Definicje

### Ciężkie choroby ubezpieczonego

**Zakres rozszerzony:** anemia aplastyczna (niedokrwistość aplastyczna), bąblowiec mózgu, chirurgiczne leczenie choroby naczyń wieńcowych – by-pass, choroba Creutzfeldta- Jakoba, zator tętnicy płucnej, przewlekła niewydolność nerek, nowotwór złośliwy, kleszczowe zapalenie mózgu, ropień mózgu, sepsa (posocznica), tężec, udar mózgu z trwałym ubytkiem neurologicznym, wścieklizna, zakażenie wirusem HIV w wyniku transfuzji, zakażenie wirusem HIV zawodowe, zawał serca, zgorzel gazowa, ciężkie oparzenie, transplantacja, całkowita utrata wzroku w obydwu oczach, niezłośliwy guz mózgu, choroba Parkinsona, nowotwór in situ.

**Zakres rozszerzony plus:** anemia aplastyczna (niedokrwistość aplastyczna), bąblowiec mózgu, chirurgiczne leczenie choroby naczyń wieńcowych – by-pass, choroba Creutzfeldta- Jakoba, zator tętnicy płucnej, przewlekła niewydolność nerek, nowotwór złośliwy, kleszczowe zapalenie mózgu, ropień mózgu, sepsa (posocznica), tężec, udar mózgu z trwałym ubytkiem neurologicznym, wścieklizna, zakażenie wirusem HIV w wyniku transfuzji, zakażenie wirusem HIV zawodowe, zawał serca, zgorzel gazowa, neuroborelioza, chirurgiczne leczenie choroby aorty brzusznej, chirurgiczne leczenie choroby aorty piersiowej, gruźlica, schyłkowa niewydolność wątroby, utrata kończyny, całkowita utrata słuchu w obydwu uszach, chirurgiczne leczenie zastawkowej wady serca, choroba neuronu ruchowego (stwardnienie zanikowe boczne), choroba Huntingtona, bakteryjne zapalenie mózgu lub opon mózgowo-rdzeniowych, zakażona martwica trzustki, bakteryjne zapalenie wsierdza, stwardnienie rozsiane, ciężkie oparzenie, transplantacja, całkowita utrata wzroku w obydwu oczach, niezłośliwy guz mózgu, choroba Parkinsona, nowotwór in situ.

### Ciężkie choroby współmałżonka

**Zakres podstawowy:** anemia aplastyczna (niedokrwistość aplastyczna), bąblowiec mózgu, chirurgiczne leczenie choroby naczyń wieńcowych – by-pass, choroba Creutzfeldta- -Jakoba, zator tętnicy płucnej, przewlekła niewydolność nerek, nowotwór złośliwy, kleszczowe zapalenie mózgu, ropień mózgu, sepsa (posocznica), tężec, udar mózgu z trwałym ubytkiem neurologicznym, wścieklizna, zakażenie wirusem HIV w wyniku transfuzji, zakażenie wirusem HIV zawodowe, zawał serca, zgorzel gazowa, nowotwór in situ.

**Ciężkie choroby dziecka:** bakteryjne zapalenie wsierdza, całkowita utrata słuchu w co najmniej jednym uchu, całkowita utrata wzroku w co najmniej jednym oku, choroba Leśniowskiego-Crohna, ciężkie oparzenie, cukrzyca typu 1, dystrofia mięśniowa, nagminne porażenie dziecięce (choroba Heinego-Medina), neuroborelioza, niedokrwistość aplastyczna, niedokrwistość hemolityczna, niezłośliwy guz mózgu, nowotwór złośliwy, paraliż kończyn wskutek uszkodzenia rdzenia kręgowego, przewlekła niewydolność nerek, schyłkowa niewydolność wątroby, sepsa (posocznica), śpiączka, tężec, toczeń rumieniowaty układowy, transplantacja, utrata kończyny, wścieklizna, zakażenie wirusem HIV w wyniku transfuzji, zapalenie mózgu, zapalenie opon mózgowo-rdzeniowych.

**Nowotwór złośliwy w stadium przedinwazyjnym (tzw. in situ)** - to nowotwór złośliwy rozpoznany we wczesnej postaci, bez cech przekraczania błony podstawnej, która jest ograniczeniem dla szerzenia się komórek nowotworowych przez krew i układ chłonny. Odpowiadamy wyłącznie za taki nowotwór złośliwy w stadium przedinwazyjnym, który jest umiejscowiony w kategoriach D00-D09 (z wyłączeniem kategorii D04) Międzynarodowej Statystycznej Klasyfikacji Chorób i Problemów Zdrowotnych ICD-10, i którego przedinwazyjny charakter został potwierdzony badaniem histopatologicznym.

**Leczenie specjalistyczne** – zakres ubezpieczenia obejmuje przeprowadzenie u ubezpieczonego w okresie odpowiedzialności PZU Życie SA specjalistycznego leczenia tj. ablacja, chemioterapia, dializoterapia, radioterapia, radioterapia Gamma Knife lub Cyber Knife, terapia interferonowa, terapia radiojodem nienowotworowych chorób tarczycy, wszczepienie kardiowertera-defibrylatora, wszczepienie stymulatora serca (rozsusznika), wszczepienie stymulatora resynchronizującego.

**Leczenie szpitalne** – zakres ubezpieczenia obejmuje następujące zdarzenia: pobyt w szpitalu spowodowany chorobą oraz nieszczęśliwym wypadkiem (odpowiedzialność od 1. dnia pobytu w szpitalu). Świadczenie przysługuje za maksymalnie 180 dni pobytu w szpitalu w roku polisowym.

**Pobyt na OIT** – trwający nieprzerwanie co najmniej 48 godzin pobyt na Oddziale Intensywnej Terapii w trakcie pobytu w szpitalu.

**Rekonwalescencja** – trwający nieprzerwanie maksymalnie 30 dni – bezpośrednio po min. 14-dniowym pobycie w szpitalu – pobyt na zwolnieniu lekarskim wydanym przez oddział szpitalny, w którym odbywało się leczenie szpitalne.

**Karta apteczna** – gwarantuje prawo do odbioru produktów we wskazanych aptekach. Aktualny wykaz aptek umożliwiających realizację Karty aptecznej, jest dostępny na stronie pzu.pl, w oddziałach PZU lub poprzez infolinię PZU. Karta przysługuje po przyznaniu świadczenia za pobyt w szpitalu ubezpieczonego (max 3 razy w roku polisowym).

**Niezdolność do pracy i samodzielnej egzystencji** - ubezpieczenie działa w razie trwałej i całkowitej utraty: wzroku, słuchu, zdolności mówienia lub w razie trwałej utraty co najmniej 2 spośród 8 sprawności: samodzielnego chodzenia, samodzielnego wchodzenia po schodach, samodzielnego stania, samodzielnego schylania się lub klęknięcia, samodzielnego podnoszenia i przenoszenia przedmiotów, samodzielnego siedzenia, wykonywania precyzyjnych ruchów rąk, samodzielnego unoszenia ramienia. Wypłacamy 100% sumy ubezpieczenia, niezależnie od rodzaju utraconej zdolności lub sprawności.

**Uposażeni.** Masz prawo wskazać uposażonych, tj. osoby uprawnione do otrzymania świadczenia w razie Twojej śmierci. Możesz także w każdej chwili zmienić osoby uposażone. Jeżeli nie wskażesz takich osób, świadczenie będzie przysługiwało w następującej kolejności i wysokości (zgodnie z ustawową zasadą dziedziczenia):

- małżonek – cała suma odszkodowania,
- dzieci – suma odszkodowania podzielona na równe części,
- rodzice – suma odszkodowania podzielona na równe części,
- inni ustawowi spadkobiercy – suma odszkodowania podzielona na równe części.

## Pakiety dodatkowe

Poznaj nasze **pakiety dodatkowe**, dzięki którym możesz zyskać jeszcze szerszą ochronę na wypadek nieprzewidzianych zdarzeń. Do pakietów mogą przystąpić pracownicy, a także ich bliscy.

Warunkiem przystąpienia do pakietów dodatkowych jest przystąpienie do wariantu podstawowego. Jeśli wystąpi zdarzenie objęte ochroną z polisy podstawowej i pakietu dodatkowego, otrzymasz wypłatę świadczenia z obu polis.

Ubezpieczeni bliscy mogą przystąpić do pakietów dodatkowych tylko wtedy, gdy przystąpią do pakietu podstawowego oraz ich płatnik (ubezpieczony podstawowy) również przystąpi do pakietu dodatkowego.



## Pakiet dodatkowy PZU Na Życie Plus Wsparcie w razie nowotworu

### Korzyści z proponowanej oferty:

- **W razie zdiagnozowania nowotworu złośliwego ubezpieczony otrzyma środki**, które może przeznaczyć na dowolny cel, np. na dodatkowe konsultacje lekarskie czy nierefundowaną terapię farmakologiczną.
- **Wypłacamy świadczenie** nie tylko za zdiagnozowanie nowotworu, lecz także m.in. **za chemioterapię albo radioterapię** (zgodnie z OWU i postanowieniami dodatkowymi).
- Zapewniamy również wsparcie finansowe **w razie diagnozy nowotworu złośliwego we wczesnym stadium**, tzw. in situ.

ZDARZENIE NUMER POLISY	WARIANT I 940276169	WARIANT II 940276172	WARIANT SKUMULOWANY (WARIANT I + WARIANT II)
<b>Ciężka choroba</b> anemia aplastyczna (niedokrwistość aplastyczna), bąblowiec mózgu, chirurgiczne leczenie choroby niedokrwiennej serca (by-pass), choroba Creutzfeldta-Jakoba, zator tętnicy płucnej, przewlekła niewydolność nerek, nowotwór złośliwy, kleszczowe zapalenie mózgu, ropień mózgu, sepsa (posocznica), tężec, udar mózgu z trwałym ubytkiem neurologicznym, wścieklizna, zakażenie wirusem HIV w wyniku transfuzji, zakażenie wirusem HIV zawodowe, zawał serca, zgorzel gazowa	1 000 zł	1 000 zł	2 000 zł
<b>Wystąpienie nowotworu złośliwego:</b>			
• dla osób, które ukończyły min. wiek wstępu zgodnie z umową i nie ukończyły 46 lat	25 000 zł	41 000 zł	66 000 zł
• dla osób, które ukończyły 46 lat i nie ukończyły 56 lat	10 000 zł	17 000 zł	27 000 zł
• dla osób, które ukończyły 56 lat i nie ukończyły maks. wieku wstępu zgodnie z umową	3 000 zł	5 000 zł	8 000 zł
<b>Wystąpienie nowotworu złośliwego we wczesnym stadium</b>	600 zł	1 000 zł	1 600 zł
<b>Specjalistyczne leczenie</b> ablacja, chemioterapia, dializoterapia, radioterapia choroby nowotworowej, radioterapia Gamma Knife lub Cyber Knife choroby nowotworowej, terapia interferonowa, terapia radiojodem nienowotworowych chorób tarczycy, wszczepienie kardiowertera-defibrylatora, wszczepienie stymulatora resynchronizującego, wszczepienie stymulatora serca (rozzrusznika)	1 000 zł	1 000 zł	2 000 zł
<b>Specjalistyczne leczenie choroby nowotworowej</b> chemioterapia, radioterapia choroby nowotworowej, radioterapia Gamma Knife lub Cyber Knife choroby nowotworowej	3 000 zł	5 000 zł	8 000 zł
<b>SKŁADKA MIESIĘCZNA ZA OSOBĘ</b>	<b>12 zł</b>	<b>17 zł</b>	<b>29 zł</b>

Składka za wybrany wariant zawiera opłatę za świadczenie z tytułu śmierci ubezpieczonego – 0,25 zł miesięcznie (suma ubezpieczenia = 100 zł).

Automatyczna zmiana wariantu nastąpi w rocznicę polisy, po ukończeniu przez ubezpieczonego maksymalnego wieku wskazanego dla danego wariantu.

**Karancje w Pakiecie dodatkowym Wsparcie w razie nowotworu:** 90 dni na wypadek zdiagnozowania nowotworu złośliwego, zdiagnozowanie nowotworu złośliwego we wczesnym stadium, wystąpienie ciężkiej choroby, specjalistyczne leczenie.

## Pakiet dodatkowy PZU Na Życie Plus Ochrona dla dziecka

### Korzyści z proponowanej oferty:

- **Szersze zabezpieczenie finansowe** pracowników na wypadek nieprzewidzianych zdarzeń losowych.
- **W razie uszczerbku na zdrowiu albo ciężkiej choroby dziecka (np. nowotworu złośliwego, neuroboreliozy, sepsy) rodzic otrzyma środki**, które może przeznaczyć na dowolny cel, np. na dodatkowe konsultacje lekarskie.
- Jeśli dziecko **trafi do szpitala z powodu wypadku lub choroby, rodzic otrzyma świadczenie** za każdy dzień jego hospitalizacji. Środki te mogą np. pomóc pokryć koszty dojazdów do szpitala.

NUMER POLISY (ten sam dla wszystkich wariantów)		940276198		
ZDARZENIE	WARIANT I	WARIANT II	WARIANT III	
<b>Śmierć dziecka</b>	10 000 zł	10 000 zł	10 000 zł	
<b>Ciężka choroba dziecka</b> 26 jednostek chorobowych	5 000 zł	5 000 zł	10 000 zł	
<b>Leczenie szpitalne dziecka</b>				
• za dzień pobytu w szpitalu spowodowanego chorobą (pobyt musi trwać min. 4 dni)	–	25 zł	50 zł	
• za dzień pobytu w szpitalu spowodowanego nieszczęśliwym wypadkiem (za pierwsze 14 dni pierwszego pobytu)	–	50 zł	100 zł	
• za dzień pobytu w szpitalu spowodowanego nieszczęśliwym wypadkiem (od 15. dnia pobytu)	–	25 zł	50 zł	
<b>Uszczerbek na zdrowiu dziecka spowodowany nieszczęśliwym wypadkiem</b>	odpowiedni % sumy ubezpieczenia (5000 zł) w zależności od rodzaju uszczerbku	odpowiedni % sumy ubezpieczenia (10 000 zł) w zależności od rodzaju uszczerbku	odpowiedni % sumy ubezpieczenia (10 000 zł) w zależności od rodzaju uszczerbku	
<b>SKŁADKA MIESIĘCZNA ZA WSZYSTKIE DZIECI UBEZPIECZONEGO</b>	<b>10 zł</b>	<b>16 zł</b>	<b>24 zł</b>	

Składka za wybrany wariant zawiera opłatę za świadczenie z tytułu śmierci ubezpieczonego – 0,25 zł miesięcznie (suma ubezpieczenia = 100 zł).

Karence w pakiecie zostają zniesione pod warunkiem przystąpienia do pakietu Ochrona dla dziecka w terminie 01.05.2025, 01.06.2025, 01.07.2025r.

## Pakiet dodatkowy PZU Na Życie Plus Wsparcie po wypadku

### Korzyści z proponowanej oferty:

- **Szersze zabezpieczenie finansowe** ubezpieczonych na wypadek nieprzewidzianych zdarzeń losowych.
- **W razie trwałego uszczerbku na zdrowiu albo złamania kości ubezpieczony otrzyma środki**, które może przeznaczyć na dowolny cel, np. na dodatkową rehabilitację.
- Wypłata świadczenia w razie złamania kości – nawet wtedy, gdy złamanie nie doprowadzi do trwałego uszczerbku na zdrowiu.

NUMER POLISY (ten sam dla wszystkich wariantów)		940276215		
ZDARZENIE	WARIANT I	WARIANT II	WARIANT III	
<b>Trwały uszczerbek na zdrowiu spowodowany nieszczęśliwym wypadkiem – za 1% trwałego uszczerbku</b>	100 zł (suma ubezpieczenia 10 000 zł)	200 zł (suma ubezpieczenia 20 000 zł)	300 zł (suma ubezpieczenia 30 000 zł)	
<b>Złamanie kości spowodowane nieszczęśliwym wypadkiem</b> (wymienione w załączniku do OWU)	odpowiedni % sumy ubezpieczenia (5000 zł) w zależności od rodzaju złamania	odpowiedni % sumy ubezpieczenia (8000 zł) w zależności od rodzaju złamania	odpowiedni % sumy ubezpieczenia (10 000 zł) w zależności od rodzaju złamania	
<b>SKŁADKA MIESIĘCZNA ZA OSOBĘ</b>	<b>6 zł</b>	<b>10,50 zł</b>	<b>14,50 zł</b>	

Składka za wybrany wariant zawiera opłatę za świadczenie z tytułu śmierci ubezpieczonego – 0,25 zł miesięcznie (suma ubezpieczenia = 100 zł).

## Pakiet dodatkowy PZU Na Życie Plus

### Wsparcie dla rodziny

#### Korzyści z proponowanej oferty:

- Dodatkowe **środki finansowe dla bliskich w razie śmierci ubezpieczonego spowodowanej nieszczęśliwym wypadkiem, wypadkiem komunikacyjnym albo wypadkiem w pracy.**
- **Wysokie świadczenia za relatywnie niewielką składkę.** Wypłacimy nawet 450 100 zł w razie śmierci spowodowanej wypadkiem komunikacyjnym w pracy, a składka wynosi 15 zł miesięcznie.
- **Śmierć jednego z domowników często wiąże się z utratą części, a nawet całości dochodów rodziny. Wpłata z ubezpieczenia może pomóc spłacić zobowiązania finansowe czy opłacić bieżące rachunki.**

NUMER POLISY (ten sam dla wszystkich wariantów)		940276185		
ZDARZENIE	WARIANT I	WARIANT II	WARIANT III	
Śmierć ubezpieczonego spowodowana nieszczęśliwym wypadkiem	50 100 zł	100 100 zł	150 100 zł	
Śmierć ubezpieczonego spowodowana wypadkiem komunikacyjnym	100 100 zł	200 100 zł	300 100 zł	
Śmierć ubezpieczonego spowodowana wypadkiem w pracy	100 100 zł	200 100 zł	300 100 zł	
Śmierć ubezpieczonego spowodowana wypadkiem komunikacyjnym w pracy	150 100 zł	300 100 zł	450 100 zł	
Śmierć małżonka albo partnera życiowego ubezpieczonego spowodowana nieszczęśliwym wypadkiem	30 000 zł	70 000 zł	100 000 zł	
<b>SKŁADKA MIESIĘCZNA ZA OSOBĘ</b>	<b>5 zł</b>	<b>10 zł</b>	<b>15 zł</b>	

Kwota świadczenia jest skumulowaną wysokością świadczeń, które wynikają z ogólnych warunków ubezpieczenia (OWU) oraz z dodatkowych postanowień do umowy, wypłacaną w razie zajścia danego zdarzenia.

Składka za wybrany wariant zawiera opłatę za świadczenie z tytułu śmierci ubezpieczonego – 0,25 zł miesięcznie (suma ubezpieczenia = 100 zł).

## Pakiet dodatkowy PZU Na Życie Plus

### Wsparcie dla Twojego serca

#### Korzyści z proponowanej oferty:

- W razie zdiagnozowania choroby układu krążenia ubezpieczony otrzyma środki, które może przeznaczyć na dowolny cel.
- Dostęp do prywatnej opieki medycznej w ponad 600 miastach w Polsce, aby w razie ciężkiej choroby układu krążenia mieć dodatkowe wsparcie w leczeniu.
- Zapewniamy również wsparcie finansowe w razie uszczerbku na zdrowiu spowodowanego zawałem serca lub udarem mózgu. Ubezpieczenie zapewnia m.in. badania kardiologiczne i neurologiczne, a także zabiegi rehabilitacyjne, które są niezbędne w dalszym procesie leczenia, aby zminimalizować ryzyko powikłań i ułatwić powrót do sprawności.

#### Zakres ochrony

NUMER POLISY (ten sam dla wszystkich wariantów)		940513639		
ZDARZENIE	WARIANT I	WARIANT II	WARIANT III	
Uszczerbek na zdrowiu spowodowany zawałem serca lub udarem mózgu (wysokość wypłaty zależy od rodzaju uszczerbku)	odpowiedni % z 20 000 zł	odpowiedni % z 40 000 zł	odpowiedni % z 80 000 zł	
Ciężka choroba układu krążenia 12 jednostek chorobowych	20 000 zł	35 000 zł	60 000 zł	
Ciężka choroba układu krążenia – usługi medyczne	-	TAK	TAK	
Specjalistyczne leczenie	1 000 zł	1 000 zł	1 000 zł	
Specjalistyczne leczenie ciężkiej choroby układu krążenia – ablacja, wszczepienie kardiowertera-defibrylatora, wszczepienie stymulatora resynchronizującego, wszczepienie stymulatora serca (rozzrusznika)	2 000 zł	3 000 zł	6 000 zł	
<b>Leczenie szpitalne</b>				
• za dzień pobytu w szpitalu spowodowanego ciężką chorobą układu krążenia (pobyt musi trwać min. 4 dni)	-	50 zł	75 zł	
• za dzień pobytu w szpitalu spowodowanego nieszczęśliwym wypadkiem (pobyt musi trwać min. 4 dni)	-	25 zł	37,50 zł	
<b>SKŁADKA MIESIĘCZNA ZA OSOBĘ</b>	<b>10 zł</b>	<b>20 zł</b>	<b>30 zł</b>	

Składka za wybrany wariant zawiera opłatę za świadczenie z tytułu śmierci ubezpieczonego – 0,25 zł miesięcznie (suma ubezpieczenia = 100 zł).

## Jak przystąpić do ubezpieczenia?

Aby przystąpić do ubezpieczenia z datą początku odpowiedzialności od **1 maja 2026 roku** wypełnij deklarację papierową oraz zgodę na potrącenie składki i złóż ją w Dziale HR.

## Klub PZU Pomoc w Życiu



Każdy ubezpieczony może skorzystać **10% zniżki** w PZU SA na ubezpieczenia komunikacyjne i majątkowe.



**Zniżki komunikacyjne PZU SA:** PZU AUTO (gr. 4000) na wybrane produkty, 401 – PZU Auto AC, 403 – PZU Auto OC, 407 – PZU Auto NNW Max.



**Zniżki majątkowe PZU SA:** PZU Dom (grupa 5000), 8000 – PZU Gospodarstwo Rolne, 818010 – PZU Gospodarstwo Rolne Budynki Obowiązkowe, D18020 – PZU Gospodarstwo Rolne OC Obowiązkowe Rolnika,

818030 – PZU Gospodarstwo Rolne Mienie, 118040 – PZU Gospodarstwo Rolne NNW, 701 – PZU NNW ogólne, umowy indywidualne i rodzinne, 711 – PZU Wojażer, umowy indywidualne i rodzinne. 711 – PZU Wojażer, umowy indywidualne i rodzinne.

W celu skorzystania ze zniżki, uzyskaj numer Karty, a następnie aktywuj ją w Klubie PZU Pomoc w Życiu. W tym celu skontaktuj się z infolinią PZU pod numerem telefonu **801 102 102** lub zarejestruj się pod adresem internetowym **www.pzu.pl/kontakt-i-pomoc/formularze-online/aktywuj-karte-w-klubie**. Uzyskany numer karty pokaż agentowi lub pracownikowi PZU w agencji podczas przygotowywania oferty, aby mógł on naliczyć zniżkę.

## Indywidualna Kontynuacja

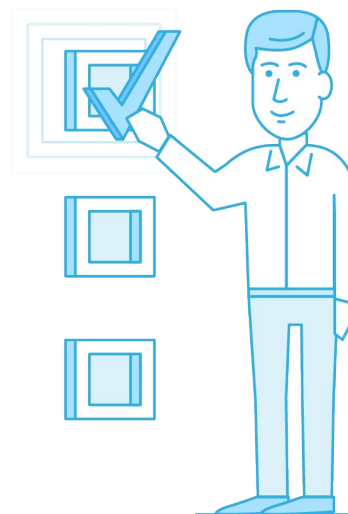
- Indywidualnie kontynuować ubezpieczenie może pracownik, którego zatrudnienie ustało lub który przechodzi na urlop wychowawczy/bezpłatny – pod warunkiem, że był ubezpieczony przez ostatnie 6 miesięcy.
- Na kontynuacji obowiązują standardowe warunki indywidualnej kontynuacji oferowane przez PZU Życie.
- Te same zasady indywidualnej kontynuacji ubezpieczenia dotyczą współmałżonka lub partnera życiowego oraz pełnoletnich dzieci pracownika.
- Wniosek o IK najlepiej złożyć przed odejściem z firmy - zostanie wtedy zachowana ciągłość ubezpieczenia i zniesione karencje. W przypadku złożenia wniosku o IK po upływie 3 miesięcy od daty zakończenia ochrony w ubezpieczeniu grupowym będą miały zastosowanie karencje. Wniosek o IK można złożyć w ciągu 6 miesięcy od daty zakończenia ochrony w ubezpieczeniu grupowym. **Odpowiedzialność Towarzystwa z tytułu kontynuacji ubezpieczenia grupowego rozpoczyna się od 1 dnia miesiąca następującego po opłaceniu składki.**

W przypadku pytań dotyczących IK prosimy o kontakt telefoniczny bądź mailowy bezpośrednio z PZU:

- Infolinia: 801 102 102 lub 22 566 55 55
- e-mail: kontakt@pzu.pl

## Reklamacje

- Ubezpieczającemu, ubezpieczonemu, uposażonemu i innemu uprawnionemu do żądania spełnienia świadczenia z umowy ubezpieczenia, będącemu osobą fizyczną, przysługuje prawo złożenia reklamacji w rozumieniu ustawy o rozpatrywaniu reklamacji przez podmioty rynku finansowego i o Rzeczniku Finansowym, tj. prawo skierowania wystąpienia do PZU Życie SA, w którym zgłasza on zastrzeżenia dotyczące usług świadczonych przez PZU Życie SA.
- Reklamację można złożyć w każdej jednostce PZU Życie SA obsługującej klienta.
- Reklamacja może być złożona w formie:
  - o pisemnej – osobiście albo przesyłką pocztową;
  - o ustnej – telefonicznie (nr infolinii 801-102-102) albo osobiście do protokołu podczas wizyty w placówce PZU Życie SA;
  - o elektronicznej – wysyłając e-mail na adres reklamacje@pzu.pl lub wypełniając formularz na [www.pzu.pl](http://www.pzu.pl).
- PZU Życie SA rozpatruje reklamację i udziela na nią odpowiedzi, bez zbędnej zwłoki, jednak nie później niż w terminie 30 dni od dnia otrzymania reklamacji, z zastrzeżeniem przypadków szczególnie skomplikowanych.
- W szczególnie skomplikowanych przypadkach, uniemożliwiających rozpatrzenie reklamacji i udzielenie odpowiedzi w terminie 30 dni, PZU Życie SA przekazuje osobie, która złożyła reklamację, informację, w której:
  - o wyjaśnia przyczynę opóźnienia;
  - o wskazuje okoliczności, które muszą zostać ustalone dla rozpatrzenia sprawy;
  - o określa przewidywany termin rozpatrzenia reklamacji i udzielenia odpowiedzi, który nie może przekroczyć 60 dni od dnia otrzymania reklamacji.
- Odpowiedź PZU Życie SA na reklamację zostanie dostarczona osobie, która ją złożyła, w postaci papierowej lub za pomocą innego trwałego nośnika informacji w rozumieniu ustawy o usługach płatniczych lub pocztą elektroniczną wyłącznie na wniosek tej osoby.



## Jak zgłosić świadczenie?



za pośrednictwem aplikacji **mojePZU**:

1. należy złożyć wniosek na stronie [moje.pzu.pl](http://moje.pzu.pl),
2. wybrać „Zgłoś szkodę”,
3. wypełnić prosty formularz i załączyć dokumenty.



**przez telefon:**

wniosek można złożyć telefonicznie pod numerem telefonu 801 102 102 (opłata zgodna z taryfą operatora). Konsultant poprosi Cię o przesłanie dokumentów na wskazany adres e-mail.



**osobiście:**

w każdym oddziale PZU na terenie całego kraju.

Adresy najbliższych oddziałów PZU:

- Stargard, ul. Józefa Piłsudskiego 105
- Szczecin, ul. Farna 1
- Szczecin-Prawobrzeże, ul. Lucjana Rydla 52
- Pyrzyce, ul. Księcia Bogusława X 7
- Choszczno, ul. Grunwaldzka 36.

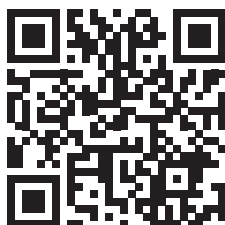


**przez Internet:**

na stronie [pzu.pl](http://pzu.pl) znajduje się internetowy formularz zgłoszenia roszczenia. Należy wybrać „Zgłoś szkodę lub roszczenie”, wypełnić prosty wniosek i dołączyć zeskanowane lub sfotografowane dokumenty.

## Kontakt

Wszystkie informacje i dokumentacja oraz OWU w jednym miejscu - zeskanuj **QR kod**.



**Broker ubezpieczeniowy Grupy Bridgestone: Mercer (Polska) Sp. z o.o.**

Al. Jerozolimskie 98, 00-807 Warszawa

**tel.: 22 456 40 91, e-mail: [help@mercermarshbenefits.com](mailto:help@mercermarshbenefits.com)**

**od pon – do pt w godz. 8:00 – 16:00.**

Zakładem ubezpieczeń jest PZU Życie SA. Ten materiał nie stanowi oferty handlowej w rozumieniu art. 66 Kodeksu cywilnego i ma charakter wyłącznie informacyjny. Szczegółowe informacje o zakresie ubezpieczenia, w tym o wyłączeniach i ograniczeniach odpowiedzialności, znajdziesz w aktualnych ogólnych warunkach ubezpieczenia na życie typ P Plus wraz z ubezpieczeniami dodatkowymi i PZU Na Życie Plus oraz w innych dokumentach stanowiących integralną część umowy ubezpieczeniowej.



**801 102 102 [pzu.pl](http://pzu.pl)**

Opłata zgodna z taryfą operatora