



Minuta dla serca

Zdrowie Twojego serca jest w Twoich rękach

Zadbaj o siebie w najprostszy sposób — wykonując 60- sekundowe badanie rytmu serca swoim smartfonem dzięki **aplikacji FibriCheck**. Dołącz do grupowego ubezpieczenia w PZU Życie, aktywuj dostęp do aplikacji i zacznij samodzielnie monitorować serce zawsze wtedy, gdy tego potrzebujesz.

Nie zwlekaj! Darmowy, 30-dniowy dostęp do aplikacji otrzyma pierwszych 1000 użytkowników, którzy wykonają swoje pierwsze badanie.

Akcja jest ograniczona czasowo. Po wykorzystaniu limitu 1000 użytkowników, którzy wykonają pierwsze badanie, kod przestanie być aktywny.



FibriCheck®

FibriCheck to certyfikowana aplikacja medyczna do monitorowania rytmu serca za pomocą smartfona.

- ✓ Dokładność pomiaru: 98,5%.
- ✓ Wyniki są analizowane przez certyfikowany algorytm, a nieprawidłowości dodatkowo weryfikuje zespół medyczny.
- ✓ Aplikacja posiada certyfikację medyczną m.in. w UE, USA i Australii.

Dlaczego warto?

Nowoczesna profilaktyka to świadome dbanie o zdrowie na co dzień, a nie reagowanie dopiero wtedy, gdy pojawią się objawy.

- ✓ Aplikacja FibriCheck umożliwia wczesne wykrycie zaburzeń rytmu serca, które często rozwijają się bezobjawowo.
- ✓ Regularne pomiary pomagają wcześniej wykryć zaburzenia rytmu serca. Każdy wynik zapisuje się w historii pomiarów.
- ✓ Samodzielne badanie jest szybkie, wygodne i można je wykonać w dowolnym miejscu i czasie.
- ✓ Aplikacja jest certyfikowana i bezpieczna, a jej skuteczność potwierdzają badania kliniczne.

WWW Więcej informacji na www.pzu.pl/minuta-dla-twojego-serca

KROK PO KROKU

Jak skorzystać z aplikacji FibriCheck?

1 Wypełnij formularz i przystąp do grupowego ubezpieczenia w PZU Życie

Dostęp do aplikacji FibriCheck jest dodatkowym benefitem dla osób przystępujących do ubezpieczenia grupowego.

2 Zaloguj się lub załóż konto w mojePZU

Po zalogowaniu się do mojePZU otrzymasz wiadomości z kodem zaproszenia do aplikacji FibriCheck.



Zeskanuj QR kod i **pobierz aplikację FibriCheck**

Aplikację znajdziesz w App Store/Google Play.

3 Pobierz aplikację FibriCheck na smartfon

Aktywuj aplikację FibriCheck za pomocą kodu zaproszenia, który otrzymałeś w mojePZU. Wykonaj pierwsze badanie - aplikacja prowadzi Cię krok po kroku.

KROK PO KROKU

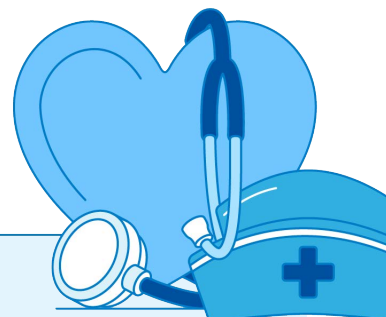
Jak wykonać badanie?

4 Wykonaj pierwsze badanie

- **Przyłóż palec** wskazujący do aparatu z tyłu smartfona i utrzymuj nieruchomo przez **60 sekund**.
- **Aplikacja mierzy rytm Twojego serca.**
- Aplikacja prowadzi użytkownika krok po kroku.

5 Odbierz wynik i raport

- Wynik analizuje algorytm.
- **W przypadku nieprawidłowości**, pomiar dodatkowo jest sprawdzany przez specjalistów.
- **Otrzymasz raport**, który możesz przekazać lekarzowi.



Ważne: Aplikacja FibriCheck nie zastępuje konsultacji lekarskiej ani profesjonalnej diagnostyki medycznej. W przypadku niepokojących objawów należy skonsultować się z lekarzem.