



Nowy program grupowego ubezpieczenia dla pracowników **Grupy ŚNIEŻKA** oraz członków ich rodzin

Szczegółowe informacje o programie grupowego ubezpieczenia
oraz dokumenty – dostępne są na dedykowanej stronie:

<https://www.pzu.pl/sniezka>



Szanowni Państwo,

mamy przyjemność przedstawić Państwu nową edycję programu ubezpieczenia grupowego dla pracowników Grupy Śnieżka oraz członków ich rodzin.

Zapraszamy do zapoznania się z naszą propozycją ubezpieczenia, która pomoże zabezpieczyć życie Państwa i Państwa rodziny na wypadek wielu nieprzewidzianych zdarzeń.

Z czego składa się program ubezpieczenia?



WARIANTY PODSTAWOWE OCHRONNE

Wybierz ochronę w ramach wariantów podstawowych ochronnych PZU na Życie Plus. Jeśli przystąpisz do podstawowej ochrony również członkowie Twojej rodziny mogą przystąpić do dowolnego wariantu.

Po przystąpieniu do wariantu podstawowego ochronnego, możesz rozszerzyć swoją ochronę w ramach **pakietów dodatkowych PZU na Życie Plus**, aby jeszcze lepiej dopasować ofertę do swoich potrzeb.



Ochrona dla dziecka



W Razie Wypadku



Wsparcie dla rodziny



Wsparcie po wypadku



Wsparcie w razie nowotworu



Wsparcie dla Twojego serca



Pakiet NNW

Kto może przystąpić do ubezpieczenia?

Do ubezpieczenia podstawowego mogą przystąpić:

- pracownicy firmy w wieku 16–75 lat
- małżonkowie pracowników w wieku 16–69 lat
- partnerzy życiowi pracowników w wieku 18–69 lat
- pełnoletnie dzieci pracowników w wieku 18–69 lat.

Do pakietów dodatkowych mogą przystąpić:

- pracownicy firmy w wieku 16–69 lat
- małżonkowie pracowników w wieku 16–69 lat
- partnerzy życiowi pracowników w wieku 18–69 lat
- pełnoletnie dzieci pracowników w wieku 18–69 lat.

Do ubezpieczenia podstawowego mogą przystąpić osoby przebywające na zwolnieniu lekarskim, w szpitalu, na świadczeniu rehabilitacyjnym albo uznane za niezdolne do pracy - pod warunkiem zachowania ciągłości ochrony.

Ubezpieczeni bliscy są zwolnieni z wypełnienia ankiet medycznych, jeśli przystępują do ubezpieczenia w ciągu pierwszych trzech miesięcy od uruchomienia programu (dot. ubezpieczenia podstawowego).

Jak zgłosić świadczenie?



poprzez formularz zgłoszenia na pzu.pl
– wymagane dokumenty można dołączyć w formie skanów lub zdjęć



telefonicznie – pod numerem 801 102 102 lub 22 566 55 55 (opłata zgodna z taryfą operatora)



osobiście – zapraszamy do najbliższego oddziału PZU. Listę oddziałów można znaleźć na naszej stronie internetowej pzu.pl



online poprzez serwis mojePZU

Zalety ubezpieczenia:



Ochrona ubezpieczeniowa działa przez **24 godziny na dobę, 7 dni w tygodniu, w kraju i za granicą.**



Do ubezpieczenia mogą przystąpić na tych samych warunkach **członkowie rodziny** – małżonek albo partner życiowy oraz pełnoletnie dzieci, ale mogą wybrać inny wariant niż pracownik.



Zniesienie karencji na cały zakres ubezpieczenia podstawowego ochronnego dla pracowników, ich małżonków i partnerów życiowych oraz pełnoletnich dzieci, którzy przystąpią do ubezpieczenia w pierwszych trzech miesiącach od uruchomienia nowego programu.



Ponosimy odpowiedzialność za zdarzenia, które zaszły w okresie naszej odpowiedzialności, ale których przyczyna (NW, choroba lub postępowanie diagnostyczno - lecznicze) miała miejsce przed początkiem odpowiedzialności, ale w okresie odpowiedzialności z tytułu poprzedniej umowy.



Świadczenie z tytułu leczenia szpitalnego wypłacimy już **za 1 dzień pobytu w szpitalu spowodowanego NW oraz 2 dni pobytu w szpitalu spowodowanego chorobą.**



Wydłużyliśmy okres wypłaty świadczeń za **pobyt w szpitalu do 365 dni oraz pobyt w szpitalach na całym świecie.**



Katalog operacji chirurgicznych obejmuje ponad 600 procedur medycznych, natomiast w Państwa ofercie wypłacamy **świadczenie również za operacje spoza katalogu** (jeśli spełniają definicję operacji). Dodatkowo ochroną obejmujemy operacje wykonane w szpitalach na całym świecie.



W ramach uszczerbku na zdrowiu dodaliśmy **uszkodzenie ciała, nie wymienione w Tabeli uszczerbków na zdrowiu.** Wystarczą 2 wizyty stacjonarne u lekarza potwierdzające uraz.



Gwarantujemy niezmiennosc składek oraz zakresu świadczeń **przez 24 miesiące.**

Jak przystąpić do ubezpieczenia?

Aby przystąpić do ubezpieczenia należy wypełnić deklarację przystąpienia do ubezpieczenia. Można to zrobić na dwa sposoby: elektronicznie (online) lub tradycyjnie (papierowo). Zachęcamy do przystąpienia online. Każda osoba przystępująca wypełnia swoją deklarację.

PRZYSTĄPIENIE ONLINE

1 etap – wypełnij formularz zgłoszeniowy:

<https://www.pzu.pl/sniezka>

2 etap – przystąp do ubezpieczenia w mojePZU:

www.moje.pzu.pl lub w aplikacji mobilnej.



APLIKACJA MOJE PZU

Po otrzymaniu maila z ofertą, należy utworzyć konto w aplikacji mojePZU:

- 1 Wejdź na link podany w otrzymanym e-mailu;
- 2 Wprowadź podstawowe dane: imię, nazwisko i PESEL;
- 3 Wpisz kod podany w otrzymanym e-mailu;
- 4 Uzupełnij dane kontaktowe oraz oświadczenia;
- 5 Wpisz otrzymany kod i dokończ rejestrację.

Następnie wypełnij przystąpienie do ubezpieczenia:

- 1 Wybierz interesujący Cię zakres ubezpieczenia;
- 2 Uzupełnij brakujące dane;
- 3 Wskaż uposażonych oraz partnera życiowego, jeśli go posiadasz;
- 4 Oznacz oświadczenia woli;
- 5 Udostępnij ofertę swoim bliskim.

UWAGA! Jeśli jesteś w związku partnerskim (nie małżeńskim), uzupełnij oświadczenie dotyczące partnera życiowego w swojej deklaracji ubezpieczenia. Upoważni Cię to, do wypłaty świadczeń analogicznie jak w przypadku małżonka.

UWAGA! Tylko deklaracje wysłane w miesiącu poprzedzającym miesiąc ochrony (złożone w terminie wskazanym przez pracodawcę) umożliwiają przystąpienie do ubezpieczenia od 1 dnia najbliższego miesiąca.

UWAGA! W przypadku chęci zgłoszenia do ubezpieczenia swojego małżonka/partnera lub dziecka, po wysłaniu swojej deklaracji przystąpienia w aplikacji - pracownik może udostępnić ofertę swojemu bliskiemu (należy podać jego podstawowe dane oraz dane kontaktowe i przekazać ofertę).

UWAGA! Aby przystąpienie było skuteczne należy uzupełnić papierowe oświadczenie zgody na potrącenie składki z wynagrodzenia zgodnie z wyborami wariantów. Druk jest do pobrania u pracodawcy oraz z mojePZU. Podpisany dokument należy dostarczyć w oryginale do Pracodawcy nie później niż do 25-go dnia miesiąca poprzedzającego miesiąc ochrony ubezpieczeniowej.



PRZYSTĄPIENIE TRADYCYJNE

W celu wypełnienia deklaracji papierowej, skontaktuj się z Działem People w swojej jednostce, wypełnij deklarację, podpisz ją i dostarcz do pracodawcy w określonym terminie.

WARIANTY PODSTAWOWE OCHRONNE - zakres

ZAKRES UBEZPIECZENIA	Wariant 1	Wariant 2	Wariant 3	Wariant 4
WSPARCIE BLISKICH				
• śmierć ubezpieczonego	61 500 zł	73 000 zł	110 000 zł	120 000 zł
• śmierć ubezpieczonego spowodowana nieszczęśliwym wypadkiem	177 000 zł	213 000 zł	260 000 zł	300 000 zł
• śmierć ubezpieczonego spowodowana wypadkiem komunikacyjnym	244 500 zł	295 000 zł	360 000 zł	450 000 zł
• śmierć ubezpieczonego spowodowana wypadkiem w pracy	244 500 zł	295 000 zł	360 000 zł	450 000 zł
• śmierć ubezpieczonego spowodowana wypadkiem komunikacyjnym w pracy	312 000 zł	377 000 zł	460 000 zł	600 000 zł
• śmierć ubezpieczonego spowodowana zawałem serca lub udarem mózgu	151 500 zł	180 000 zł	210 000 zł	220 000 zł
• osierocenie dziecka	5 000 zł	5 000 zł	5 000 zł	5 000 zł
WSPARCIE DLA CIEBIE				
• śmierć małżonka albo partnera życiowego	12 000 zł	14 000 zł	18 000 zł	15 000 zł
• śmierć małżonka albo partnera życiowego spowodowana nieszczęśliwym wypadkiem	42 000 zł	45 000 zł	60 000 zł	45 000 zł
• śmierć małżonka albo partnera życiowego spowodowana wypadkiem komunikacyjnym	72 000 zł	76 000 zł	102 000 zł	75 000 zł
• śmierć dziecka (bez względu na wiek dziecka)	5 000 zł	5 000 zł	10 000 zł	5 000 zł
• śmierć dziecka spowodowana nieszczęśliwym wypadkiem	10 000 zł	10 000 zł	20 000 zł	10 000 zł
• śmierć rodzica ubezpieczonego lub rodzica małżonka albo partnera życiowego ubezpieczonego	2 400 zł	2 400 zł	3 000 zł	2 500 zł
• śmierć rodzica ubezpieczonego lub rodzica małżonka albo partnera życiowego ubezpieczonego spowodowana nieszczęśliwym wypadkiem	5 000 zł	5 000 zł	6 000 zł	5 000 zł
• urodzenie dziecka	1 800 zł	1 100 zł	2 000 zł	2 000 zł
• urodzenie dziecka martwego	3 600 zł	2 200 zł	4 000 zł	4 000 zł
WSPARCIE W RAZIE CHOROBY				
• ciężka choroba ubezpieczonego - zakres rozszerzony ekstra	6 000 zł	8 000 zł	15 000 zł	8 000 zł
• wystąpienie u ubezpieczonego nowotworu złośliwego we wczesnym stadium	1 500 zł	2 000 zł	3 750 zł	2 000 zł
• ciężka choroba małżonka albo partnera życiowego - zakres rozszerzony ekstra	4 000 zł	4 000 zł	8 000 zł	5 000 zł
• wystąpienie u małżonka albo partnera życiowego nowotworu złośliwego we wczesnym stadium	1 250 zł	1 250 zł	2 500 zł	1 250 zł
WSPARCIE POSZPITALNE				
• leczenie szpitalne ubezpieczonego:				
◦ za dzień pobytu w szpitalu spowodowanego chorobą	110 zł	125 zł	150 zł	130 zł
◦ za dzień pobytu w szpitalu spowodowanego nieszczęśliwym wypadkiem (za pierwsze 14 dni pobytu)	451 zł	500 zł	600 zł	520 zł
◦ za dzień pobytu w szpitalu spowodowanego nieszczęśliwym wypadkiem (od 15 dnia pobytu)	220 zł	250 zł	300 zł	260 zł
◦ za dzień pobytu w szpitalu spowodowanego wypadkiem komunikacyjnym (za pierwsze 14 dni pobytu)	561 zł	625 zł	675 zł	650 zł
◦ za dzień pobytu w szpitalu spowodowanego wypadkiem w pracy (za pierwsze 14 dni pobytu)	561 zł	625 zł	750 zł	650 zł
◦ za dzień pobytu w szpitalu spowodowanego wypadkiem komunikacyjnym w pracy za pierwsze 14 dni pobytu)	671 zł	750 zł	825 zł	780 zł
◦ za dzień pobytu w szpitalu spowodowanego zawałem serca lub udarem mózgu (za pierwsze 14 dni pierwszego pobytu)	451 zł	500 zł	600 zł	520 zł
◦ pobyt na oddziale intensywnej terapii (jednorazowo za cały pobyt)	1 100 zł	1 250 zł	1 500 zł	1 300 zł
◦ za dzień rekonwalescencji - za każdy dzień zwolnienia lekarskiego (maksymalnie za 30 dni po minimum 14-dniowym pobycie w szpitalu)	55 zł	75 zł	75 zł	130 zł
• Karta apteczna - odbiór w aptece produktów o wartości:	200 zł	300 zł	400 zł	300 zł
• specjalistyczne leczenie ubezpieczonego	5 000 zł	5 000 zł	6 000 zł	5 000 zł
• wykonanie operacji chirurgicznej u ubezpieczonego:				
◦ I klasa	5 000 zł	5 500 zł	8 000 zł	6 000 zł
◦ II klasa	2 500 zł	2 750 zł	4 000 zł	3 000 zł
◦ III klasa	1 500 zł	1 650 zł	2 400 zł	1 800 zł
◦ IV klasa	500 zł	550 zł	800 zł	600 zł
◦ V klasa	250 zł	275 zł	400 zł	300 zł
◦ w znieczuleniu ogólnym	200 zł	209 zł	400 zł	210 zł
◦ podczas pobytu w szpitalu trwającego dłużej niż 14 dni	200 zł	209 zł	400 zł	210 zł
◦ związanej z zawałem serca lub tętniakiem mózgu lub nowotworem złośliwym	200 zł	209 zł	400 zł	210 zł
◦ poza terytorium Polski	TAK	TAK	TAK	TAK
◦ spoza wykazu operacji chirurgicznych	150 zł	165 zł	240 zł	180 zł

ZAKRES UBEZPIECZENIA	Wariant 1	Wariant 2	Wariant 3	Wariant 4
WSPARCIE POWYPADKOWE				
• całkowita niezdolność do pracy i samodzielnej egzystencji	25 000 zł	25 000 zł	50 000 zł	25 000 zł
• uszczerbek na zdrowiu ubezpieczonego spowodowany nieszczęśliwym wypadkiem	ROZSZERZONY	ROZSZERZONY	ROZSZERZONY	ROZSZERZONY
◦ za 1 % uszczerbku na zdrowiu wymienionego w Tabeli uszczerbków na zdrowiu w zakresie podstawowym	860 zł	900 zł	1 400 zł	1 000 zł
◦ uszkodzenie ciała, nie wymienione w Tabeli uszczerbków na zdrowiu w zakresie podstawowym, o ile jego leczenie objęło co najmniej 2 stacjonarne konsultacje lekarskie – 0,5% uszczerbku na zdrowiu	430 zł	450 zł	700 zł	500 zł
• uszczerbek na zdrowiu ubezpieczonego spowodowany zawałem serca lub udarem mózgu - za 1 % uszczerbku na zdrowiu	840 zł	900 zł	1 300 zł	1 000 zł
INDYWIDUALNA KONTYNUACJA				
• prawo do indywidualnego kontynuowania ubezpieczenia	TAK	TAK	TAK	TAK
SKŁADKA MIESIĘCZNA ZA OSOBE	58 zł	58 zł	90 zł	85 zł

Dodatkowe informacje

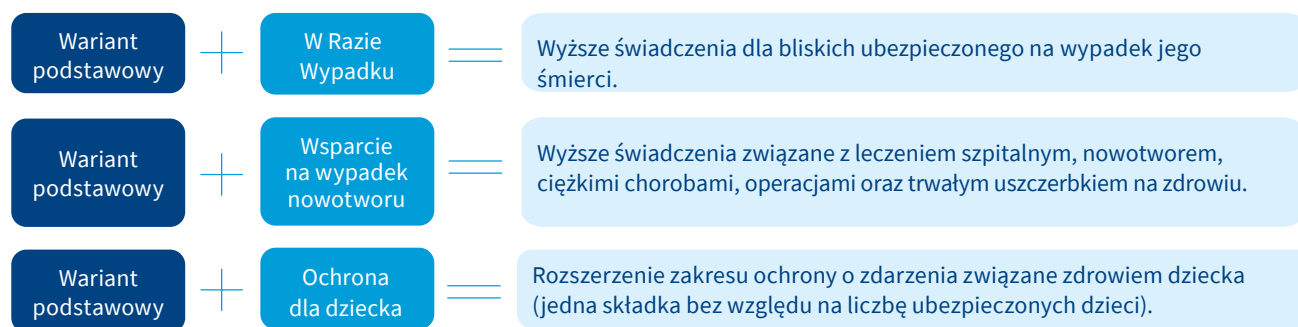
Ciężka choroba - zakres rozszerzony ekstra: bakteryjne zapalenie mózgu lub opon mózgowo-rdzeniowych, bakteryjne zapalenie wsierdza, bąblowica z zajęciem mózgu, borelioza z zajęciem układu nerwowego (neuroborelioza), borelioza z zajęciem serca, całkowita utrata mowy, całkowita utrata słuchu w obydwu uszach, całkowita utrata wzroku w obydwu oczach, chłoniak boreliozowy, choroba Addisona, choroba Alzheimera, choroba Creutzfeldta-Jakoba, choroba Huntingtona, choroba Leśniowskiego-Crohna z powikłaniami, choroba neuronu ruchowego (stwardnienie zanikowe boczne), choroba niedokrwienna serca leczona metodą pomostowania (by-pass), choroba Parkinsona, choroba układu bójcoprzewodzącego serca leczona chirurgicznie wszczępieniem układu stymulującego, gruczolak przysadki mózgowej, gruźlica wymagająca leczenia szpitalnego, guz chromochłonny, idiopatyczne nadciśnienie płucne, kardiomiopatia przerostowa, kardiomiopatia Takotsubo, kleszczowe zapalenie mózgu, krwiak śródczaszkowy leczony chirurgicznie, miastenia, niedokrwistość aplastyczna (anemia aplastyczna), niezłośliwy guz mózgu, niezłośliwy guz rdzenia kręgowego, nowotwór złośliwy, odmrożenie wymagające leczenia szpitalnego, okołoporodowa utrata macicy, oparzenie przetyku z perforacją, oparzenie wymagające leczenia szpitalnego, pierwotne stwardniające zapalenie dróg żółciowych, piorunujące wirusowe zapalenie wątroby, pobranie nerki lub części wątroby do transplantacji, porażenie (paraliż) kończyn wskutek uszkodzenia rdzenia kręgowego, postępujące porażenie nadjądrowe, przewlekła choroba nerek z leczeniem nerkozastępczym, reumatoidalne zapalenie stawów z niepełnosprawnością, ropień mózgu leczony chirurgicznie, rozsiane krzepnięcie wewnątrznaczyniowe (DIC), samoistne włóknienie płuc, sarkoidoza, schyłkowa niewydolność oddechowa, schyłkowa niewydolność wątroby, sepsa (posocznica), staw rzekomy, stwardnienie rozsiane, śpiączka z ciężkimi następstwami w wyniku uszkodzenia mózgu, tętniak aorty brzusznej leczony chirurgicznie, tętniak aorty piersiowej leczony chirurgicznie, tętniak mózgu leczony interwencyjnie, tężec, toczeń rumieniowaty układowy z zajęciem narządów wewnętrznych, transplantacja, twardzina układowa z zajęciem narządów wewnętrznych, udar mózgu z trwałym ubytkiem neurologicznym, uraz czaszkowo-mózgowy, utrata kończyny, wodogłowie leczone neurochirurgicznie, wrzodziejące zapalenie jelita grubego z powikłaniami, wścieklizna, zakażenie wirusem HIV w wyniku transfuzji, zakażenie wirusem HIV zawodowe, zakażona martwica trzustki, zastawkowa wada serca leczona chirurgicznie wszczępieniem zastawki, zator tętnicy płucnej, zawał serca, zespół krótkiego jelita, zeszywniające zapalenie stawów kręgosłupa, zgorzel gazowa, ziarniniakowatość z zapaleniem naczyń (Wegenera).



Leczenie specjalistyczne: ablacja, chemioterapia albo radioterapia choroby nowotworowej bądź radioterapia Gamma Knife lub Cyber Knife choroby nowotworowej, dializoterapia, terapia interferonowa, terapia radiojodem nienowotworowych chorób tarczycy, wszczępienie kardiowertera-defibrylatora, wszczępienie stymulatora resynchronizującego, wszczępienie stymulatora serca (rozsusznika).

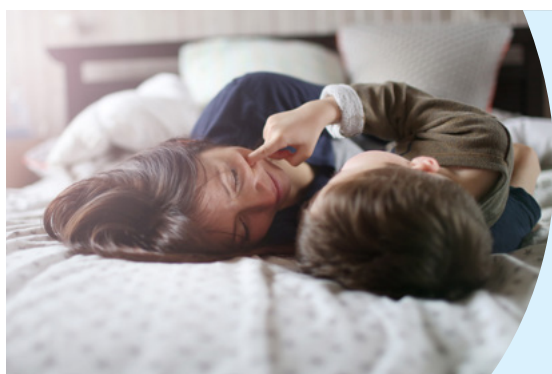
Definicja operacji: operacja chirurgiczna spoza Wykazu operacji chirurgicznych – zabieg w znieczuleniu wykonany w szpitalu przez lekarza. Odpowiadamy wyłącznie za taką operację chirurgiczną, którą wykonano z przyczyn medycznych w celu wyleczenia lub zmniejszenia objawów choroby lub zmniejszenia skutków nieszczęśliwego wypadku albo w celu profilaktycznego całkowitego usunięcia narządu u nosiciela mutacji genowej zwiększającej ryzyko wystąpienia nowotworu złośliwego.

Dlaczego warto rozszerzyć ochronę podstawową o pakiety dodatkowe?



Jeśli nie potrzebujesz rozszerzać zakresu ochrony, możesz skorzystać tylko z wybranego wariantu podstawowego.

Ochrona dla dziecka



Ciężka choroba dziecka to często bardzo trudna sytuacja dla całej rodziny. Dlatego stworzyliśmy pakiet **Ochrona dla dziecka** – dzięki niemu zyskasz dodatkową ochronę dla swojego dziecka np. w razie jednej z 26 ciężkich chorób (wymienionych w OWU) czy leczenia szpitalnego. Możesz otrzymać pieniądze, które przeznacysz na dowolny cel, w tym na dalsze leczenie czy rehabilitację dziecka.



Jedna składka obejmuje wszystkie dzieci ubezpieczonego.

ZDARZENIE - BEZ KARENCCI	ŚWIADCZENIE			
	WARIANT I	WARIANT II	WARIANT III	WARIANT IV
Uszczerbek na zdrowiu dziecka spowodowany nieszczęśliwym wypadkiem (wysokość wypłaty zależy od rodzaju uszczerbku)	odpowiedni % z 10 000 zł	odpowiedni % z 15 000 zł	odpowiedni % z 20 000 zł	odpowiedni % z 30 000 zł
Uszczerbek na zdrowiu dziecka spowodowany nieszczęśliwym wypadkiem – usługi medyczne	–	–	TAK	TAK
Ciężka choroba dziecka 26 jednostek chorobowych	8 000 zł	10 000 zł	15 000 zł	22 000 zł
Ciężka choroba dziecka – usługi medyczne	TAK	TAK	TAK	TAK
Leczenie szpitalne dziecka				
• za dzień pobytu w szpitalu spowodowanego chorobą (pobyt musi trwać min. 4 dni)	–	50 zł	75 zł	110 zł
• za dzień pobytu w szpitalu spowodowanego nieszczęśliwym wypadkiem (pobyt musi trwać min. 4 dni)	–	100 zł	150 zł	220 zł
Leczenie szpitalne dziecka – usługi medyczne	–	–	TAK	TAK
SKŁADKA MIESIĘCZNA	11 zł	15 zł	23 zł	35 zł

Składka za wybrany wariant zawiera opłatę za świadczenie z tytułu śmierci ubezpieczonego – 0,25 zł miesięcznie (suma ubezpieczenia = 100 zł).


Zakres i limity usług medycznych w pakiecie dodatkowym Ochrona dla dziecka



LECZENIE SZPITALNE DZIECKA - USŁUGI MEDYCZNE

 USŁUGI MEDYCZNE	LIMITY*
Konsultacje ambulatoryjne - 28 rodzajów konsultacji	2 konsultacje
Posiewy i bakteriologia	2 badania
Zabiegi chirurgiczne Zabiegi ogólnolekarskie Badania okulistyczne Zabiegi otolaryngologiczne Zabiegi ortopedyczne Zabiegi urologiczne	5 zabiegów
Zabiegi pielęgniarские	10 zabiegów

USZCZERBEK NA ZDROWIU DZIECKA SPOWODOWANY NIESZCZĘŚLIWYM WYPADKIEM - USŁUGI MEDYCZNE

 USŁUGI MEDYCZNE	LIMITY*
Konsultacje ambulatoryjne - 15 rodzajów konsultacji Konsultacje telemedyczne - 6 rodzajów konsultacji	3 konsultacje
Rehabilitacja ambulatoryjna	15 zabiegów

CIĘŻKA CHOROBA DZIECKA - USŁUGI MEDYCZNE

 USŁUGI MEDYCZNE	LIMITY*
Konsultacje ambulatoryjne - 33 rodzaje konsultacji Konsultacje telemedyczne - 14 rodzajów konsultacji	4 konsultacje
Morfologia krwi	5 badań
Badania układu krzepnięcia	5 badań
Badania biochemiczne krwi	10 badań
Badania moczu	5 badań
Badania serologiczne	1 badanie
Badania kału	1 badanie
Markery nowotworowe	1 badanie
Badania bakteriologiczne	2 badania
Badania radiologiczne (RTG) i ultrasonograficzne (USG)	2 badania
Tomografia komputerowa (CT) i rezonans magnetyczny (MRI)	1 badanie
Badania endoskopowe	1 badanie
Badania kardiologiczne, neurologiczne i dermatologiczne	1 badanie
Badania audiologiczne i biopsje	1 badanie
Zabiegi chirurgiczne, zabiegi i badania okulistyczne, zabiegi urologiczne	5 zabiegów
Zabiegi pielęgniarские	10 zabiegów

* W tabeli prezentujemy łączny limit na wszystkie konsultacje, badania i zabiegi dostępne z tytułu jednego zdarzenia objętego naszą ochroną



W Razie Wypadku



Chcesz mieć ochronę w razie złamania kości podczas joggingu? A także w razie pożaru, wypadku na snowboardzie i w drodze do pracy? Sprawdź zakres pakietu **W Razie Wypadku** – zapewni on ochronę na wypadek tych i wielu innych zdarzeń.

ZAKRES UBEZPIECZENIA	WARIANT I	WARIANT II
1. Śmierć ubezpieczonego:		
a) wskutek wypadku komunikacyjnego w pracy z udziałem samochodu ciężarowego w porze nocnej (22.00–6.00 czasu lokalnego)	200 100 zł	400 100 zł
b) wskutek wypadku komunikacyjnego w pracy w porze nocnej (22.00–6.00 czasu lokalnego)	150 100 zł	300 100 zł
c) wskutek wypadku komunikacyjnego w pracy z udziałem samochodu ciężarowego	150 100 zł	300 100 zł
d) wskutek wypadku komunikacyjnego z udziałem samochodu ciężarowego w porze nocnej (22.00–6.00 czasu lokalnego)	150 100 zł	300 100 zł
e) wskutek wypadku komunikacyjnego w porze nocnej (22.00–6.00 czasu lokalnego)	100 100 zł	200 100 zł
f) wskutek wypadku komunikacyjnego w pracy	100 100 zł	200 100 zł
g) wskutek wypadku komunikacyjnego z udziałem samochodu ciężarowego	100 100 zł	200 100 zł
h) wskutek wypadku komunikacyjnego	50 100 zł	100 100 zł
i) wskutek pożaru albo zatrucia tlenkiem węgla	50 100 zł	100 100 zł
j) wskutek utonięcia	50 100 zł	100 100 zł
k) wskutek wybuchu gazu	50 100 zł	100 100 zł
l) wskutek porażenia prądem albo uderzenia pioruna	50 100 zł	100 100 zł
m) wskutek uprawiania sportu	50 100 zł	100 100 zł
n) wskutek uprawiania niebezpiecznego sportu	100 100 zł	200 100 zł
o) wskutek uprawiania sportu na kółkach	100 100 zł	200 100 zł
p) wskutek narciarstwa albo snowboardingu	150 100 zł	300 100 zł
r) niezależnie od przyczyny	100 zł	100 zł
2. Śmierć małżonka albo partnera życiowego spowodowana wypadkiem komunikacyjnym	50 000 zł	100 000 zł
3. Uszkodzenie ciała ubezpieczonego:		
a) oparzenie	10 000 zł	20 000 zł
b) trwałe inwalidztwo spowodowane: <ul style="list-style-type: none">wypadkiem komunikacyjnympożaremwybuchem gazuporażeniem prądem albo uderzeniem pioruna	całkowite – 10 000 zł częściowe – odpowiedni procent sumy ubezpieczenia (10 000 zł) w zależności od rodzaju uszkodzenia ciała – zgodnie z OWU	całkowite – 20 000 zł częściowe – odpowiedni procent sumy ubezpieczenia (20 000 zł) w zależności od rodzaju uszkodzenia ciała – zgodnie z OWU
c) złamanie kości spowodowane: <ul style="list-style-type: none">uprawianiem sportu na kółkachuprawianiem joggingugrą w piłkę	odpowiedni procent sumy ubezpieczenia (10 000 zł) w zależności od rodzaju złamania – zgodnie z OWU	odpowiedni procent sumy ubezpieczenia (20 000 zł) w zależności od rodzaju złamania – zgodnie z OWU
SKŁADKA MIESIĘCZNA ZA OSOBE	6,50 zł	12 zł

W tabeli prezentujemy zsumowane kwoty świadczeń z tytułu konkretnych rodzajów nieszczęśliwych wypadków wypłacane w razie zajścia danego zdarzenia.



Wsparcie dla rodziny



Czy to Ty zapewniasz swojej rodzinie utrzymanie? Co się stanie z Twoimi bliskimi, jeśli nagle Ciebie zabraknie? **Wsparcie dla rodziny** to dodatkowy pakiet, z którego tytułu Twoi bliscy mogą otrzymać pieniądze w razie Twojej śmierci spowodowanej np. nieszczęśliwym wypadkiem, wypadkiem komunikacyjnym czy wypadkiem w pracy. Te dodatkowe środki mogą pomóc Twoim najbliższym w trudnych chwilach.

PAKIET WSPARCIE DLA RODZINY	WARIANT I	WARIANT II	WARIANT III
Śmierć ubezpieczonego spowodowana nieszczęśliwym wypadkiem*	50 100 zł	100 100 zł	150 100 zł
Śmierć ubezpieczonego spowodowana wypadkiem komunikacyjnym*	100 100 zł	200 100 zł	300 100 zł
Śmierć ubezpieczonego spowodowana wypadkiem w pracy*	100 100 zł	200 100 zł	300 100 zł
Śmierć ubezpieczonego spowodowana wypadkiem komunikacyjnym w pracy*	150 100 zł	300 100 zł	450 100 zł
Śmierć małżonka albo partnera życiowego ubezpieczonego spowodowana nieszczęśliwym wypadkiem	30 000 zł	70 000 zł	100 000 zł
SKŁADKA MIESIĘCZNA ZA OSOBĘ	5 zł	10 zł	15 zł

* Kwota świadczenia jest skumulowaną wysokością świadczeń, które wynikają z OWU oraz z dodatkowych postanowień do umowy, wypłacaną w razie zajścia danego zdarzenia. Składka za wybrany wariant zawiera opłatę za świadczenie z tytułu śmierci ubezpieczonego – 0,25 zł miesięcznie (suma ubezpieczenia = 100 zł).



Wsparcie po wypadku



Nieszczęśliwy wypadek może Ci się przytrafić w wielu codziennych sytuacjach życiowych, np. podczas powrotu z pracy, zabawy z dzieckiem, prac ogrodowych czy uprawiania sportu. Warto mieć pakiet **Wsparcie po wypadku**, dzięki któremu w razie uszczerbku na zdrowiu czy złamania kości możesz otrzymać pieniądze i przeznaczyć je na dowolny cel.

PAKIET WSPARCIE PO WYPADKU	WARIANT I	WARIANT II	WARIANT III
Uszczerbek na zdrowiu ubezpieczonego spowodowany nieszczęśliwym wypadkiem – za 1% uszczerbku	100 zł (suma ubezpieczenia 10 000 zł)	200 zł (suma ubezpieczenia 20 000 zł)	300 zł (suma ubezpieczenia 30 000 zł)
Złamanie kości spowodowane nieszczęśliwym wypadkiem (wymienione w załączniku do OWU)	odpowiedni % sumy ubezpieczenia (5 000 zł) w zależności od rodzaju złamania	odpowiedni % sumy ubezpieczenia (8 000 zł) w zależności od rodzaju złamania	odpowiedni % sumy ubezpieczenia (10 000 zł) w zależności od rodzaju złamania
SKŁADKA MIESIĘCZNA ZA OSOBĘ	6 zł	10,50 zł	14,50 zł

Składka za wybrany wariant zawiera opłatę za świadczenie z tytułu śmierci ubezpieczonego – 0,25 zł miesięcznie (suma ubezpieczenia = 100 zł).

Wsparcie na wypadek nowotworu



Ponad 181 tys. osób rocznie słyszy diagnozę: „nowotwór złośliwy”, a ponad 96 tys. umiera z jego powodu⁶.
Pakiet **Wsparcie na wypadek nowotworu** to dodatkowe zabezpieczenie, dzięki któremu możesz liczyć na wypłatę świadczenia w razie nie tylko zdiagnozowania nowotworu, ale także m.in. chemioterapii albo radioterapii.
To także ochrona w razie zachorowania na ciężką chorobę onkologiczną (określoną w OWU).

⁶ Krajowy Rejestr Nowotworów, *Nowotwory złośliwe w Polsce w 2022 roku*.



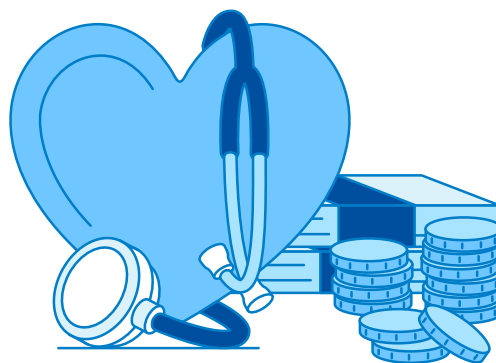
Do wyboru masz aż **cztery zakresy**.

ZDARZENIE	ŚWIADCZENIE			
	WARIANT I	WARIANT II	WARIANT III	WARIANT IV
Ciężka choroba onkologiczna – niezłośliwy guz mózgu, nowotwór złośliwy, niezłośliwy guz rdzenia kręgowego	15 000 zł	30 000 zł	50 000 zł	80 000 zł
Ciężka choroba onkologiczna – usługi medyczne	–	TAK	TAK	TAK
Wystąpienie nowotworu złośliwego we wczesnym stadium	2 000 zł	4 000 zł	8 000 zł	10 000 zł
Zagraniczna konsultacja medyczna i usługi assistance (podstawowy)	TAK	TAK	TAK	TAK
Specjalistyczne leczenie	1 000 zł	1 000 zł	1 000 zł	1 000 zł
Specjalistyczne leczenie choroby nowotworowej – chemioterapia, radioterapia choroby nowotworowej, radioterapia Gamma Knife lub Cyber Knife choroby nowotworowej	2 000 zł	3 000 zł	6 000 zł	8 000 zł
Leczenie szpitalne				
• za dzień pobytu w szpitalu spowodowanego ciężką chorobą onkologiczną (pobyt musi trwać min. 4 dni)	–	50 zł	75 zł	100 zł
• za dzień pobytu w szpitalu spowodowanego nieszczęśliwym wypadkiem (pobyt musi trwać min. 4 dni)	–	25 zł	37,50 zł	50 zł
SKŁADKA MIESIĘCZNA ZA OSOBĘ	11 zł	21 zł	31 zł	47 zł

Składka za wybrany wariant zawiera opłatę za świadczenie z tytułu śmierci ubezpieczonego – 0,25 zł miesięcznie (suma ubezpieczenia = 100 zł).
Jeśli jesteś w trakcie diagnostyki lub po diagnozie choroby nowotworowej nie możesz skorzystać z powyższej opcji.
Karencja: 90 dni dla osób nowo przystępujących.

Zakres i limity usług medycznych w pakiecie dodatkowym Wsparcie w razie nowotworu

USŁUGI MEDYCZNE	LIMITY*
Konsultacje ambulatoryjne – 23 rodzaje konsultacji	5 konsultacji – łączny limit na wszystkie konsultacje
Konsultacje telemedyczne – 16 rodzajów konsultacji	
Diagnostyka laboratoryjna	8 badań
Tomografia komputerowa (CT) i rezonans magnetyczny (MRI)	1 badanie
Badania endoskopowe	2 badania
Rehabilitacja ambulatoryjna	80 zabiegów



* W tabeli prezentujemy łączny limit na wszystkie konsultacje, badania i zabiegi dostępne z tytułu jednego zdarzenia objętego naszą ochroną (zgodnie z ogólnymi warunkami ubezpieczenia).



Wsparcie dla Twojego serca



Choroby nie przewidzisz, dlatego warto się dodatkowo zabezpieczyć i wybrać pakiet **Wsparcie dla Twojego serca**. Dzięki niemu możesz otrzymać wsparcie finansowe m.in. w razie zachorowania na chorobę układu krążenia, uszczerbku spowodowanego zawałem serca lub udarem mózgu. Dodatkowo możesz zyskać dostęp do prywatnej opieki medycznej w ponad 600 miastach w Polsce, aby w razie choroby mieć dodatkowe wsparcie w leczeniu.

ZDARZENIE	ŚWIADCZENIE		
	WARIANT I	WARIANT II	WARIANT III
Uszczerbek na zdrowiu spowodowany zawałem serca lub udarem mózgu (wysokość wypłaty zależy od rodzaju uszczerbku)	odpowiedni % z 20 000 zł	odpowiedni % z 40 000 zł	odpowiedni % z 80 000 zł
Ciężka choroba układu krążenia 12 jednostek chorobowych	20 000 zł	35 000 zł	60 000 zł
Ciężka choroba układu krążenia – usługi medyczne	-	TAK	TAK
Specjalistyczne leczenie	1 000 zł	1 000 zł	1 000 zł
Specjalistyczne leczenie ciężkiej choroby układu krążenia – ablacja, wszczepienie kardiowertera-defibrylatora, wszczepienie stymulatora resynchronizującego, wszczepienie stymulatora serca (rozsusznika)	2 000 zł	3 000 zł	6 000 zł
Leczenie szpitalne			
• za dzień pobytu w szpitalu spowodowanego ciężką chorobą układu krążenia (pobyt musi trwać min. 4 dni)	-	50 zł	75 zł
• za dzień pobytu w szpitalu spowodowanego nieszczęśliwym wypadkiem (pobyt musi trwać min. 4 dni)	-	25 zł	37,50 zł
SKŁADKA MIESIĘCZNA ZA OSOBĘ	10 zł	20 zł	30 zł

Składka za wybrany wariant zawiera opłatę za świadczenie z tytułu śmierci ubezpieczonego – 0,25 zł miesięcznie (suma ubezpieczenia = 100 zł).

Zakres i limity usług medycznych w pakiecie dodatkowym Wsparcie dla Twojego serca

USŁUGI MEDYCZNE	LIMITY*
Konsultacje ambulatoryjne – 12 rodzajów konsultacji	5 konsultacji – łączny limit na wszystkie konsultacje
Konsultacje telemedyczne – 6 rodzajów konsultacji	
Badania ultrasonograficzne (USG)	2 badania
Tomografia komputerowa (CT) i rezonans magnetyczny (MRI)	1 badanie
Badania kardiologiczne (EKG, Holter) i neurologiczne (EEG, EMG, ENG)	2 badania
Rehabilitacja ambulatoryjna	80 zabiegów

* W tabeli prezentujemy łączny limit na wszystkie konsultacje, badania i zabiegi dostępne z tytułu jednego zdarzenia objętego naszą ochroną (zgodnie z ogólnymi warunkami ubezpieczenia).





Pakiet NNW

Życie pisze czasem scenariusze, których nie jesteśmy w stanie przewidzieć.

Choroba czy nieszczęśliwy wypadek mogą wyrzucić wszystko do góry nogami. Zapewnij sobie i swoim bliskim wsparcie finansowe m.in. w razie nieszczęśliwego wypadku, zawału serca czy udaru mózgu.

ZDARZENIE	ŚWIADCZENIE
Śmierć ubezpieczonego spowodowana nieszczęśliwym wypadkiem	55 000 zł
Śmierć ubezpieczonego	100 zł
Trwały uszczerbek na zdrowiu ubezpieczonego spowodowany nieszczęśliwym wypadkiem – za 100% uszczerbku na zdrowiu	50 000 zł
Trwały uszczerbek na zdrowiu ubezpieczonego spowodowany nieszczęśliwym wypadkiem – za 1% uszczerbku na zdrowiu	500 zł
Trwały uszczerbek na zdrowiu ubezpieczonego spowodowany zawałem serca lub udarem mózgu – za 100% uszczerbku na zdrowiu	50 000 zł
Trwały uszczerbek na zdrowiu ubezpieczonego spowodowany zawałem serca lub udarem mózgu – za 1% uszczerbku na zdrowiu	500 zł
Leczenie szpitalne ubezpieczonego spowodowane nieszczęśliwym wypadkiem (od 1. dnia pobytu w szpitalu) - max. 90 dni w roku	50 zł
Asystent w czasie utraty zdrowia – usługi assistance, m.in. opieka pielęgniarki, pomoc w prowadzeniu domu, transport medyczny	TAK
Doraźna ochrona medyczna – usługi assistance, m.in. wizyta lekarza, pielęgniarki, transport do szpitala	TAK
SKŁADKA MIESIĘCZNA ZA OSOBE	9,90 zł

Kontakt

Skontaktuj się z nami i zapytaj o szczegóły oferty:

DZIAŁ PEOPLE - ŚNIEŻKA

Barbara Kopijka

tel.: 507 143 203

e-mail: barbara.kopijka@sniezka.com

PZU Życie

Agnieszka Kania

tel.: 662 168 567

e-mail: akania1@pzu.pl

ALFA BROKERS

Grzegorz Lichnerewicz

tel.: 691 849 259

e-mail: grzegorz.lichnerewicz@alfabrokers.com

Szczegółowe informacje o programie grupowego ubezpieczenia oraz dokumenty – dostępne są na dedykowanej stronie: <https://www.pzu.pl/sniezka>

Zakładem ubezpieczeń jest PZU Życie SA. Ten materiał nie jest ofertą w rozumieniu art. 66 Kodeksu cywilnego i ma charakter wyłącznie informacyjny. Szczegółowe informacje dotyczące ubezpieczeń, w tym definicje zdarzeń objętych ochroną, zakresu odpowiedzialności, wyłączeń i ograniczeń odpowiedzialności znajdują się w aktualnych ogólnych warunkach ubezpieczeń, dostępnych u naszych agentów i na pzu.pl. Jeśli chcesz zawrzeć umowę, prosimy o kontakt z przedstawicielem PZU Życie SA.



801 102 102 pzu.pl

Opłata zgodna z taryfą operatora