



## Nowy program grupowego ubezpieczenia dla pracowników GAZ - System S.A. i członków ich rodzin



Szczegółowe informacje o programie grupowego ubezpieczenia oraz dokumenty – dostępne są na dedykowanej stronie:  
<https://www.pzu.pl/gaz-system>

**TYRION**   
Kancelaria Brokerska

  
**SUPRA BROKERS**<sup>®</sup>



## Szanowni Państwo,

mamy przyjemność przedstawić Państwu nową edycję programu ubezpieczenia grupowego **dla pracowników GAZ - System S.A.** oraz członków ich rodzin.

Zapraszamy do zapoznania się z naszą propozycją ubezpieczenia, która pomoże zabezpieczyć życie Państwa i Państwa rodziny na wypadek wielu nieprzewidzianych zdarzeń.

## Z czego składa się program ubezpieczenia?



### WARIANTY PODSTAWOWE OCHRONNE

Wybierz ochronę w ramach wariantów podstawowych ochronnych PZU na Życie Plus. Przystąp do zakresu A; następnie rozszerz ochronę i wybierz jeden z zakresów 1-6. Jeśli przystąpisz do podstawowej ochrony również członkowie Twojej rodziny mogą przystąpić do dowolnego wariantu.

Po przystąpieniu do wariantu podstawowego ochronnego, możesz rozszerzyć swoją ochronę w ramach **pakietów dodatkowych PZU na Życie Plus**, aby jeszcze lepiej dopasować ofertę do swoich potrzeb.

- ✓ **Ochrona dla dziecka**
- ✓ **W razie wypadku**
- ✓ **Wsparcie dla rodziny**
- ✓ **Wsparcie po wypadku**
- ✓ **Wsparcie na wypadek nowotworu**
- ✓ **Wsparcie dla Twojego serca**

## Zalety ubezpieczenia:



Ochrona ubezpieczeniowa działa przez **24 godziny na dobę, 7 dni w tygodniu, w kraju i za granicą.**



**Brak ankiety o stanie zdrowia** dla bliskich pracownika, którzy przystąpią do ubezpieczenia w pierwszych 3 m-cach od wdrożenia oferty.



Do ubezpieczenia mogą przystąpić osoby przebywające na **zwolnieniu lekarskim, w szpitalu, na świadczeniu rehabilitacyjnym albo uznane za niezdolne do pracy** (pod warunkiem zachowania ciągłości).



Do ubezpieczenia mogą przystąpić na tych samych warunkach **członkowie rodziny** – małżonek albo partner życiowy oraz pełnoletnie dzieci, ale mogą wybrać inny wariant niż pracownik.



**Zniesienie karencji na cały zakres ubezpieczenia podstawowego ochronnego** dla pracowników, ich małżonków i partnerów życiowych oraz pełnoletnich dzieci, którzy przystąpią do ubezpieczenia w pierwszych trzech m-cach od uruchomienia nowego programu.



Skrócony minimalny wymagany okres stażu - **6 m-cy w wyniku samobójstwa.**



Katalog ciężkich chorób ubezpieczonego zawiera aż **36 jednostek chorobowych.**



Świadczenie z tytułu leczenia szpitalnego wypłacimy już **za 1 dzień pobytu w szpitalu**



Ponosimy odpowiedzialność za zdarzenia, które **zaszły w okresie naszej odpowiedzialności, ale których przyczyną** (NW, choroba lub postępowanie diagnostyczno - lecznicze) **miała miejsce przed początkiem odpowiedzialności**, ale w okresie odpowiedzialności z tytułu poprzedniej umowy.

## Zakres A

W poniższej tabeli prezentujemy propozycję warunków ubezpieczenia oraz wysokość świadczeń za poszczególne zdarzenia. Kwota świadczenia jest skumulowaną wysokością świadczeń wynikających z ogólnych warunków ubezpieczenia (OWU), która jest wypłacana w razie zajścia danego zdarzenia.

| ZAKRES UBEZPIECZENIA - WARIANT A   |                 |
|--|-----------------|
| • śmierć ubezpieczonego  | 220 000 zł      |
| • śmierć ubezpieczonego spowodowana nieszczęśliwym wypadkiem   | 440 000 zł      |
| • śmierć ubezpieczonego spowodowana wypadkiem komunikacyjnym   | 660 000 zł      |
| • śmierć ubezpieczonego spowodowana wypadkiem przy pracy   | 660 000 zł      |
| • śmierć ubezpieczonego spowodowana wypadkiem komunikacyjnym przy pracy  | 880 000 zł      |
| • śmierć ubezpieczonego spowodowana zawałem serca lub udarem mózgu   | 220 000 zł      |
| • uszczerbek na zdrowiu ubezpieczonego spowodowany nieszczęśliwym wypadkiem - świadczenie za 1% uszczerbku       | 860 zł          |
| • uszczerbek na zdrowiu ubezpieczonego spowodowany zawałem serca lub udarem mózgu - świadczenie za 1% uszczerbku | 1 020 zł        |
| • ciężka choroba ubezpieczonego - zakres rozszerzony plus  | 16 000 zł       |
| • niezdolność ubezpieczonego do pracy i samodzielnej egzystencji   | 80 000 zł       |
| <b>SKŁADKA MIESIĘCZNA ZA OSOBĘ</b>   | <b>60,00 zł</b> |

## Zakresy dodatkowe

W poniższej tabeli prezentujemy propozycję warunków ubezpieczenia oraz wysokość świadczeń za poszczególne zdarzenia. Kwota świadczenia jest skumulowaną wysokością świadczeń wynikających z ogólnych warunków ubezpieczenia (OWU), która jest wypłacana w razie zajścia danego zdarzenia.

| ZAKRES UBEZPIECZENIA   | WARIANT 1  | WARIANT 2  | WARIANT 3  | WARIANT 4  | WARIANT 5  | WARIANT 6  |
|--|--|--|--|--|--|--|
| Nazwa wariantu   | I  | II   | III  | IV   | V  | VI   |
| <b>Ubezpieczenie dla:</b>                                    | ubezpieczonego podstawowego oraz ubezpieczonego bliskiego: małżonka albo partnera życiowego, pełnoletniego dziecka | ubezpieczonego podstawowego oraz ubezpieczonego bliskiego: małżonka albo partnera życiowego, pełnoletniego dziecka | ubezpieczonego podstawowego oraz ubezpieczonego bliskiego: małżonka albo partnera życiowego, pełnoletniego dziecka | ubezpieczonego podstawowego oraz ubezpieczonego bliskiego: małżonka albo partnera życiowego, pełnoletniego dziecka | ubezpieczonego podstawowego oraz ubezpieczonego bliskiego: małżonka albo partnera życiowego, pełnoletniego dziecka | ubezpieczonego podstawowego oraz ubezpieczonego bliskiego: małżonka albo partnera życiowego, pełnoletniego dziecka |
| <b>WSPARCIE BLISKICH</b>                                     |  |  |  |  |  |  |
| • śmierć ubezpieczonego                                      | 50 000 zł  | 70 000 zł  | 70 000 zł  | 90 000 zł  | 170 000 zł   | 170 000 zł   |
| • śmierć ubezpieczonego spowodowana nieszczęśliwym wypadkiem | 100 000 zł   | 140 000 zł   | 140 000 zł   | 180 000 zł   | 340 000 zł   | 340 000 zł   |
| • śmierć ubezpieczonego spowodowana wypadkiem komunikacyjnym | 150 000 zł   | 210 000 zł   | 210 000 zł   | 270 000 zł   | 425 000 zł   | 425 000 zł   |
| • śmierć ubezpieczonego spowodowana wypadkiem w pracy        | 150 000 zł   | 210 000 zł   | 210 000 zł   | 270 000 zł   | 425 000 zł   | 425 000 zł   |

Kontynuacja tabeli na kolejnej stronie.

| ZAKRES UBEZPIECZENIA   | WARIANT 1   | WARIANT 2   | WARIANT 3   | WARIANT 4   | WARIANT 5   | WARIANT 6   |
|--|---|---|---|---|---|---|
| • śmierć ubezpieczonego spowodowana wypadkiem komunikacyjnym w pracy   | 200 000 zł  | 280 000 zł  | 280 000 zł  | 360 000 zł  | 510 000 zł  | 510 000 zł  |
| • śmierć ubezpieczonego spowodowana zawałem serca lub udarem mózgu   | 100 000 zł  | 140 000 zł  | 140 000 zł  | 180 000 zł  | 255 000 zł  | 255 000 zł  |
| • osierocenie dziecka  | 5 000 zł  | -   | 6 000 zł  | -   | -   | 10 000 zł   |
| <b>WSPARCIE DLA CIEBIE</b>   |   |   |   |   |   |   |
| • śmierć małżonka albo partnera życiowego  | 16 000 zł   | 23 000 zł   | 23 000 zł   | 26 000 zł   | -   | 30 000 zł   |
| • śmierć małżonka albo partnera życiowego spowodowana nieszczęśliwym wypadkiem   | 38 000 zł   | 46 000 zł   | 46 000 zł   | 52 000 zł   | -   | 60 000 zł   |
| • śmierć dziecka   | 4 000 zł  | -   | 5 000 zł  | -   | -   | 5 000 zł  |
| • śmierć rodzica ubezpieczonego lub rodzica małżonka albo partnera życiowego ubezpieczonego  | 2 000 zł  | 2 500 zł  | 3 000 zł  | 3 500 zł  | -   | 3 500 zł  |
| • śmierć rodzica ubezpieczonego lub rodzica małżonka albo partnera życiowego ubezpieczonego spowodowana nieszczęśliwym wypadkiem     | 4 000 zł  | 5 000 zł  | 6 000 zł  | 7 000 zł  | -   | 7 000 zł  |
| • urodzenie dziecka  | 2 000 zł  | -   | 1 500 zł  | -   | -   | -   |
| • urodzenie dziecka martwego   | 4 000 zł  | -   | 3 000 zł  | -   | -   | -   |
| <b>WSPARCIE W RAZIE CHOROBY</b>  |   |   |   |   |   |   |
| • ciężka choroba ubezpieczonego - zakres rozszerzony plus  | 5 000 zł  | 8 000 zł  | 7 500 zł  | 12 000 zł   | 20 000 zł   | 15 000 zł   |
| • ciężka choroba małżonka albo partnera życiowego - zakres rozszerzony plus  | -   | 5 000 zł  | 5 000 zł  | 6 000 zł  | -   | 6 000 zł  |
| • ciężka choroba dziecka   | 10 000 zł   | -   | 7 500 zł  | -   | -   | 5 000 zł  |
| <b>WSPARCIE POSZPITALNE</b>  |   |   |   |   |   |   |
| • leczenie szpitalne ubezpieczonego:   | min. 1-dniowy pobyt wskutek choroby albo min. 1-dniowy pobyt wskutek NW | min. 1-dniowy pobyt wskutek choroby albo min. 1-dniowy pobyt wskutek NW | min. 1-dniowy pobyt wskutek choroby albo min. 1-dniowy pobyt wskutek NW | min. 1-dniowy pobyt wskutek choroby albo min. 1-dniowy pobyt wskutek NW | min. 1-dniowy pobyt wskutek choroby albo min. 1-dniowy pobyt wskutek NW | min. 1-dniowy pobyt wskutek choroby albo min. 1-dniowy pobyt wskutek NW |
| ◦ za dzień pobytu w szpitalu spowodowanego chorobą   | 50 zł   | 70 zł   | 70 zł   | 80 zł   | 100 zł  | 100 zł  |
| ◦ za dzień pobytu w szpitalu spowodowanego nieszczęśliwym wypadkiem (za pierwsze 14 dni pierwszego pobytu)                           | 150 zł  | 210 zł  | 210 zł  | 240 zł  | 400 zł  | 400 zł  |
| ◦ za dzień pobytu w szpitalu spowodowanego nieszczęśliwym wypadkiem (od 15. dnia pobytu)   | 50 zł   | 70 zł   | 70 zł   | 80 zł   | 100 zł  | 100 zł  |
| ◦ za dzień pobytu w szpitalu spowodowanego wypadkiem komunikacyjnym (za pierwsze 14 dni pierwszego pobytu)                           | 200 zł  | 280 zł  | 280 zł  | 320 zł  | 500 zł  | 500 zł  |
| ◦ za dzień pobytu w szpitalu spowodowanego wypadkiem w pracy (za pierwsze 14 dni pierwszego pobytu)                                  | 200 zł  | 280 zł  | 280 zł  | 320 zł  | 500 zł  | 500 zł  |
| ◦ za dzień pobytu w szpitalu spowodowanego wypadkiem komunikacyjnym w pracy (za pierwsze 14 dni pierwszego pobytu)                   | 250 zł  | 350 zł  | 350 zł  | 400 zł  | 600 zł  | 600 zł  |
| ◦ za dzień pobytu w szpitalu spowodowanego zawałem serca lub udarem mózgu (za pierwsze 14 dni pierwszego pobytu)                     | 100 zł  | 140 zł  | 140 zł  | 160 zł  | 250 zł  | 250 zł  |
| ◦ pobyt na oddziale intensywnej terapii (jednorazowo za cały pobyt)  | 750 zł  | 1 001 zł  | 1 050 zł  | 1 200 zł  | 1 500 zł  | 1 500 zł  |
| ◦ za dzień rekonwalescencji - za każdy dzień zwolnienia lekarskiego (maksymalnie za 30 dni po minimum 14-dniowym pobycie w szpitalu) | 37,50 zł  | 50,40 zł  | 52,50 zł  | 60 zł   | 75 zł   | 75 zł   |
| ◦ poza terytorium Polski   | TAK   | TAK   | TAK   | TAK   | TAK   | TAK   |
| • Karta apteczna   | odbiór w aptece produktów o wartości 100 zł                             | odbiór w aptece produktów o wartości 200 zł                             | odbiór w aptece produktów o wartości 200 zł                             | odbiór w aptece produktów o wartości 250 zł                             | odbiór w aptece produktów o wartości 300 zł                             | odbiór w aptece produktów o wartości 300 zł                             |
| • specjalistyczne leczenie ubezpieczonego  | 2 000 zł  | 3 500 zł  | 3 000 zł  | 4 000 zł  | 5 000 zł  | 5 000 zł  |
| • wykonanie operacji chirurgicznej u ubezpieczonego:   | TAK   | TAK   | TAK   | TAK   | TAK   | TAK   |
| ◦ I klasa  | 3 000 zł  | 8 000 zł  | 7 000 zł  | 8 000 zł  | 10 000 zł   | 10 000 zł   |
| ◦ II klasa   | 1 500 zł  | 4 000 zł  | 3 500 zł  | 4 000 zł  | 5 000 zł  | 5 000 zł  |
| ◦ III klasa  | 900 zł  | 2 400 zł  | 2 100 zł  | 2 400 zł  | 3 000 zł  | 3 000 zł  |

Kontynuacja tabeli na kolejnej stronie.

| ZAKRES UBEZPIECZENIA   | WARIANT 1    | WARIANT 2    | WARIANT 3    | WARIANT 4    | WARIANT 5    | WARIANT 6     |
|--|--------------|--------------|--------------|--------------|--------------|---------------|
| ◦ IV klasa   | 330 zł       | 880 zł       | 770 zł       | 880 zł       | 1 100 zł     | 1 100 zł      |
| ◦ V klasa  | 330 zł       | 880 zł       | 770 zł       | 880 zł       | 1 100 zł     | 1 100 zł      |
| <b>WSPARCIE POWYPADKOWE</b>  |              |              |              |              |              |               |
| • całkowita niezdolność do pracy i samodzielnej egzystencji  | 15 000 zł    | 18 750 zł    | 22 500 zł    | 26 500 zł    | 30 000 zł    | 30 000 zł     |
| • uszczerbek na zdrowiu ubezpieczonego spowodowany nieszczęśliwym wypadkiem                                      | PODSTAWOWY   | PODSTAWOWY   | PODSTAWOWY   | PODSTAWOWY   | PODSTAWOWY   | PODSTAWOWY    |
| ◦ za 1 % uszczerbku na zdrowiu wymienionego w Tabeli uszczerbków na zdrowiu w zakresie podstawowym               | 500 zł       | 600 zł       | 600 zł       | 800 zł       | 1 000 zł     | 1 000 zł      |
| • uszczerbek na zdrowiu ubezpieczonego spowodowany zawałem serca lub udarem mózgu - za 1 % uszczerbku na zdrowiu | 400 zł       | 600 zł       | 600 zł       | 700 zł       | 800 zł       | 800 zł        |
| <b>INDYWIDUALNA KONTYNUACJA</b>  |              |              |              |              |              |               |
| • prawo do indywidualnego kontynuowania ubezpieczenia  | TAK          | TAK          | TAK          | TAK          | TAK          | TAK           |
| <b>USŁUGI ASSISTANCE</b>   |              |              |              |              |              |               |
| • Asystent w czasie utraty zdrowia   | TAK          | TAK          | TAK          | TAK          | TAK          | TAK           |
| <b>SKŁADKA MIESIĘCZNA ZA OSOBĘ</b>   | <b>54 zł</b> | <b>65 zł</b> | <b>70 zł</b> | <b>78 zł</b> | <b>85 zł</b> | <b>110 zł</b> |

## Zakres procedur medycznych

**Ciężka choroba - zakres rozszerzony plus:** anemia aplastyczna (niedokrwistość aplastyczna), bąblowiec mózgu, chirurgiczne leczenie choroby niedokrwiennej serca (by-pass), choroba Creutzfeldta-Jakoba, zator tętnicy płucnej, przewlekła niewydolność nerek, nowotwór złośliwy, kleszczowe zapalenie mózgu, ropień mózgu, sepsa (posocznica), tężec, udar mózgu z trwałym ubytkiem neurologicznym, wścieklizna, zakażenie wirusem HIV w wyniku transfuzji, zakażenie wirusem HIV zawodowe, zawał serca, zgorzel gazowa, neuroborelioza, chirurgiczne leczenie choroby aorty brzusznej, chirurgiczne leczenie choroby aorty piersiowej, gruźlica, schyłkowa niewydolność wątroby, utrata kończyny, całkowita utrata słuchu w obydwu uszach, chirurgiczne leczenie zastawkowej wady serca, choroba neuronu ruchowego (stwardnienie zanikowe boczne), choroba Huntingtona, bakteryjne zapalenie mózgu lub opon mózgowo-rdzeniowych, zakażona martwica trzustki, bakteryjne zapalenie wsierdza, stwardnienie rozsiane, ciężkie oparzenie, transplantacja, całkowita utrata wzroku w obydwu oczach, nieżylny guz mózgu, choroba Parkinsona.

**Leczenie specjalistyczne:** ablacja, chemioterapia albo radioterapia choroby nowotworowej bądź radioterapia Gamma Knife lub Cyber Knife choroby nowotworowej, dializoterapia, terapia interferonowa, terapia radiojodem nienowotworowych chorób tarczycy, wszczepienie kardiowertera-defibrylatora, wszczepienie stymulatora resynchronizującego, wszczepienie stymulatora serca (rozrusznika).

**Ciężka choroba dziecka:** bakteryjne zapalenie wsierdza, całkowita utrata słuchu w co najmniej jednym uchu, całkowita utrata wzroku w co najmniej jednym oku, choroba Leśniowskiego-Crohna, ciężkie oparzenie, cukrzyca typu 1, dystrofia mięśniowa, nagminne porażenie dziecięce (choroba Heinego-Medina), neuroborelioza, niedokrwistość aplastyczna, niedokrwistość hemolityczna, nieżylny guz mózgu, nowotwór złośliwy, paraliż kończyn wskutek uszkodzenia rdzenia kręgowego, przewlekła niewydolność nerek, schyłkowa niewydolność wątroby, sepsa (posocznica), śpiączka, tężec, toczeń rumieniowaty układowy, transplantacja, utrata kończyny, wścieklizna, zakażenie wirusem HIV w wyniku transfuzji, zapalenie mózgu, zapalenie opon mózgowo-rdzeniowych.

## Jak zgłosić świadczenie?



poprzez formularz zgłoszenia na pzu.pl  
– wymagane dokumenty można dołączyć w formie skanów lub zdjęć



telefonicznie – pod numerem 801 102 102 lub 22 566 55 55 (opłata zgodna z taryfą operatora)



osobiście – zapraszamy do najbliższego oddziału PZU. Listę oddziałów można znaleźć na naszej stronie internetowej pzu.pl



online poprzez serwis mojePZU

## Kto może przystąpić do ubezpieczenia?

W ramach programu ubezpieczeniowego dla GAZ System do ubezpieczenia podstawowego ochronnego mogą przystąpić pracownicy w wieku 16- 75 lat, oraz ich małżonkowie w wieku 16-69 lat albo partnerzy życiowi i pełnoletnie dzieci w wieku 18-69 lat.

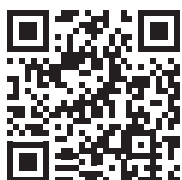
Do pakietów dodatkowych dodatkowych mogą przystąpić pracownicy, małżonkowie, partnerzy życiowi i pełnoletnie dzieci do 69 roku życia.



## Jak przystąpić do ubezpieczenia?

Aby przystąpić do ubezpieczenia należy wypełnić deklarację przystąpienia do ubezpieczenia. Można to zrobić na dwa sposoby: elektronicznie (online) lub tradycyjnie (papierowo). Zachęcamy do przystąpienia online. Każda osoba przystępująca wypełnia swoją deklarację.

### PRZYSTĄPIENIE ONLINE



**1 etap** – wypełnij formularz zgłoszeniowy:

<https://www.pzu.pl/gaz-system>

**2 etap** – przystąp do ubezpieczenia w mojePZU:

[www.moje.pzu.pl](http://www.moje.pzu.pl) lub w aplikacji mobilnej.



### APLIKACJA MOJE PZU

Po otrzymaniu maila z ofertą, należy utworzyć konto w aplikacji mojePZU:

- 1 Wejdź na link podany w otrzymanym e-mailu;
- 2 Wprowadź podstawowe dane: imię, nazwisko i PESEL;
- 3 Wpisz kod podany w otrzymanym e-mailu;
- 4 Uzupełnij dane kontaktowe oraz oświadczenia;
- 5 Wpisz otrzymany kod i dokończ rejestrację.

Następnie wypełnij przystąpienie do ubezpieczenia:

- 1 Wybierz interesujący Cię zakres ubezpieczenia;
- 2 Uzupełnij brakujące dane;
- 3 Wskaż uposażonych oraz partnera życiowego, jeśli go posiadasz;
- 4 Oznacz oświadczenia woli;
- 5 Udostępnij ofertę swoim bliskim.

**UWAGA!** Tylko deklaracje wysłane w miesiącu poprzedzającym miesiąc ochrony (złożone w terminie wskazanym przez pracodawcę) umożliwiają przystąpienie do ubezpieczenia od 1 dnia najbliższego miesiąca.

W przypadku chęci zgłoszenia do ubezpieczenia swojego małżonka/partnera lub dziecka, po wysłaniu swojej deklaracji przystąpienia w aplikacji - pracownik może udostępnić ofertę swojemu bliskiemu (należy podać jego podstawowe dane oraz dane kontaktowe i przekazać ofertę).

**UWAGA!** Aby przystąpienie było skuteczne należy uzupełnić papierowe oświadczenie zgody na potrącenie składki z wynagrodzenia zgodnie z wyborami wariantów. Druk jest do pobrania u pracodawcy oraz z mojePZU. Podpisany dokument należy dostarczyć w oryginale do Pracodawcy nie później niż do 25-go dnia miesiąca poprzedzającego miesiąc ochrony ubezpieczeniowej.



### PRZYSTĄPIENIE TRADYCYJNE

W celu wypełnienia deklaracji papierowej, skontaktuj się z Działem Kadr w swojej jednostce lub wejdź na stronę:

<https://www.pzu.pl/gaz-system>

wypełnij deklarację, podpisz ją i dostarcz do pracodawcy w określonym terminie.

# Pakiety dodatkowe PNŻ+

## Dlaczego warto rozszerzyć ochronę podstawową o pakiety dodatkowe?

|                    |   |                               |   |  |
|--------------------|---|-------------------------------|---|--|
| Wariant podstawowy | + | W Razie Wypadku               | = | Wyższe świadczenia dla bliskich ubezpieczonego na wypadek jego śmierci.  |
| Wariant podstawowy | + | Wsparcie na wypadek nowotworu | = | Wyższe świadczenia związane z leczeniem szpitalnym, nowotworem, ciężkimi chorobami, operacjami oraz trwałym uszczerbkiem na zdrowiu. |
| Wariant podstawowy | + | Ochrona dla dziecka           | = | Rozszerzenie zakresu ochrony o zdarzenia związane zdrowiem dziecka (jedna składka bez względu na liczbę ubezpieczonych dzieci).      |

Jeśli nie potrzebujesz rozszerzać zakresu ochrony, możesz skorzystać tylko z wybranego wariantu podstawowego.



## Ochrona dla dziecka



Ciężka choroba dziecka to często bardzo trudna sytuacja dla całej rodziny. Dlatego stworzyliśmy pakiet **Ochrona dla dziecka** – dzięki niemu zyskasz dodatkową ochronę dla swojego dziecka np. w razie jednej z 26 ciężkich chorób (wymienionych w OWU) czy leczenia szpitalnego. Możesz otrzymać pieniądze, które przeznaczysz na dowolny cel, w tym na dalsze leczenie czy rehabilitację dziecka.



Jedna składka obejmuje wszystkie dzieci ubezpieczonego.

| ZDARZENIE - BEZ KARENCCI   | ŚWIADCZENIE              |                          |                          |                          |
|--|--------------------------|--------------------------|--------------------------|--------------------------|
|  | WARIANT I                | WARIANT II               | WARIANT III              | WARIANT IV               |
| Uszczerbek na zdrowiu dziecka spowodowany nieszczęśliwym wypadkiem (wysokość wypłaty zależy od rodzaju uszczerbku) | odpowiedni % z 10 000 zł | odpowiedni % z 15 000 zł | odpowiedni % z 20 000 zł | odpowiedni % z 30 000 zł |
| Uszczerbek na zdrowiu dziecka spowodowany nieszczęśliwym wypadkiem – usługi medyczne                               | –                        | –                        | TAK                      | TAK                      |
| Ciężka choroba dziecka<br>26 jednostek chorobowych   | 8 000 zł                 | 10 000 zł                | 15 000 zł                | 22 000 zł                |
| Ciężka choroba dziecka – usługi medyczne   | TAK                      | TAK                      | TAK                      | TAK                      |
| <b>Leczenie szpitalne dziecka</b>  |                          |                          |                          |                          |
| • za dzień pobytu w szpitalu spowodowanego chorobą (pobyt musi trwać min. 4 dni)                                   | –                        | 50 zł                    | 75 zł                    | 110 zł                   |
| • za dzień pobytu w szpitalu spowodowanego nieszczęśliwym wypadkiem (pobyt musi trwać min. 4 dni)                  | –                        | 100 zł                   | 150 zł                   | 220 zł                   |
| Leczenie szpitalne dziecka – usługi medyczne   | –                        | –                        | TAK                      | TAK                      |
| <b>SKŁADKA MIESIĘCZNA</b>  | <b>10 zł</b>             | <b>14 zł</b>             | <b>22 zł</b>             | <b>34 zł</b>             |

Składka za wybrany wariant zawiera opłatę za świadczenie z tytułu śmierci ubezpieczonego – 0,25 zł miesięcznie (suma ubezpieczenia = 100 zł).


## Zakres i limity usług medycznych w pakiecie dodatkowym Ochrona dla dziecka



### LECZENIE SZPITALNE DZIECKA - USŁUGI MEDYCZNE

|  USŁUGI MEDYCZNE  | LIMITY*       |
|--|---------------|
| <b>Konsultacje ambulatoryjne</b><br>- 28 rodzajów konsultacji  | 2 konsultacje |
| <b>Posiewy i bakteriologia</b>   | 2 badania     |
| <b>Zabiegi chirurgiczne</b><br><b>Zabiegi ogólnolekarskie</b><br><b>Badania okulistyczne</b><br><b>Zabiegi otolaryngologiczne</b><br><b>Zabiegi ortopedyczne</b><br><b>Zabiegi urologiczne</b> | 5 zabiegów    |
| <b>Zabiegi pielęgniarские</b>  | 10 zabiegów   |

### USZCZERBEK NA ZDROWIU DZIECKA SPOWODOWANY NIESZCZĘŚLIWYM WYPADKIEM - USŁUGI MEDYCZNE

|  USŁUGI MEDYCZNE                          | LIMITY*       |
|--|---------------|
| <b>Konsultacje ambulatoryjne</b><br>- 15 rodzajów konsultacji<br><b>Konsultacje telemedyczne</b><br>- 6 rodzajów konsultacji | 3 konsultacje |
| <b>Rehabilitacja ambulatoryjna</b>   | 15 zabiegów   |

### CIĘŻKA CHOROBA DZIECKA - USŁUGI MEDYCZNE

|  USŁUGI MEDYCZNE                            | LIMITY*       |
|--|---------------|
| <b>Konsultacje ambulatoryjne</b><br>- 33 rodzaje konsultacji<br><b>Konsultacje telemedyczne</b><br>- 14 rodzajów konsultacji | 4 konsultacje |
| <b>Morfologia krwi</b>   | 5 badań       |
| <b>Badania układu krzepnięcia</b>  | 5 badań       |
| <b>Badania biochemiczne krwi</b>   | 10 badań      |
| <b>Badania moczu</b>   | 5 badań       |
| <b>Badania serologiczne</b>  | 1 badanie     |
| <b>Badania kału</b>  | 1 badanie     |
| <b>Markery nowotworowe</b>   | 1 badanie     |
| <b>Badania bakteriologiczne</b>  | 2 badania     |
| <b>Badania radiologiczne (RTG)<br/>i ultrasonograficzne (USG)</b>  | 2 badania     |
| <b>Tomografia komputerowa (CT)<br/>i rezonans magnetyczny (MRI)</b>  | 1 badanie     |
| <b>Badania endoskopowe</b>   | 1 badanie     |
| <b>Badania kardiologiczne, neurologiczne<br/>i dermatologiczne</b>   | 1 badanie     |
| <b>Badania audiologiczne i biopsje</b>   | 1 badanie     |
| <b>Zabiegi chirurgiczne, zabiegi i badania<br/>okulistyczne, zabiegi urologiczne</b>   | 5 zabiegów    |
| <b>Zabiegi pielęgniarские</b>  | 10 zabiegów   |

\* W tabeli prezentujemy łączny limit na wszystkie konsultacje, badania i zabiegi dostępne z tytułu jednego zdarzenia objętego naszą ochroną



# W Razie Wypadku



Chcesz mieć ochronę w razie złamania kości podczas joggingu? A także w razie pożaru, wypadku na snowboardzie i w drodze do pracy? Sprawdź zakres pakietu **W Razie Wypadku** – zapewni on ochronę na wypadek tych i wielu innych zdarzeń.

| ZAKRES UBEZPIECZENIA  | WARIANT I   | WARIANT II  |
|---|---|---|
| <b>1. Śmierć ubezpieczonego:</b>  |   |   |
| a) wskutek wypadku komunikacyjnego w pracy z udziałem samochodu ciężarowego w porze nocnej (22.00–6.00 czasu lokalnego)   | 200 100 zł  | 400 100 zł  |
| b) wskutek wypadku komunikacyjnego w pracy w porze nocnej (22.00–6.00 czasu lokalnego)  | 150 100 zł  | 300 100 zł  |
| c) wskutek wypadku komunikacyjnego w pracy z udziałem samochodu ciężarowego   | 150 100 zł  | 300 100 zł  |
| d) wskutek wypadku komunikacyjnego z udziałem samochodu ciężarowego w porze nocnej (22.00–6.00 czasu lokalnego)   | 150 100 zł  | 300 100 zł  |
| e) wskutek wypadku komunikacyjnego w porze nocnej (22.00–6.00 czasu lokalnego)  | 100 100 zł  | 200 100 zł  |
| f) wskutek wypadku komunikacyjnego w pracy  | 100 100 zł  | 200 100 zł  |
| g) wskutek wypadku komunikacyjnego z udziałem samochodu ciężarowego   | 100 100 zł  | 200 100 zł  |
| h) wskutek wypadku komunikacyjnego  | 50 100 zł   | 100 100 zł  |
| i) wskutek pożaru albo zatrucia tlenkiem węgla  | 50 100 zł   | 100 100 zł  |
| j) wskutek utonięcia  | 50 100 zł   | 100 100 zł  |
| k) wskutek wybuchu gazu   | 50 100 zł   | 100 100 zł  |
| l) wskutek porażenia prądem albo uderzenia pioruna  | 50 100 zł   | 100 100 zł  |
| m) wskutek uprawiania sportu  | 50 100 zł   | 100 100 zł  |
| n) wskutek uprawiania niebezpiecznego sportu  | 100 100 zł  | 200 100 zł  |
| o) wskutek uprawiania sportu na kółkach   | 100 100 zł  | 200 100 zł  |
| p) wskutek narciarstwa albo snowboardingu   | 150 100 zł  | 300 100 zł  |
| r) niezależnie od przyczyny   | 100 zł  | 100 zł  |
| <b>2. Śmierć małżonka albo partnera życiowego spowodowana wypadkiem komunikacyjnym</b>  | 50 000 zł   | 100 000 zł  |
| <b>3. Uszkodzenie ciała ubezpieczonego:</b>   |   |   |
| a) oparzenie  | 10 000 zł   | 20 000 zł   |
| b) trwałe inwalidztwo spowodowane: <ul style="list-style-type: none"><li>wypadkiem komunikacyjnym</li><li>pożarem</li><li>wybuchem gazu</li><li>porażeniem prądem albo uderzeniem pioruna</li></ul> | całkowite – 10 000 zł częściowe – odpowiedni procent sumy ubezpieczenia (10 000 zł) w zależności od rodzaju uszkodzenia ciała – zgodnie z OWU | całkowite – 20 000 zł częściowe – odpowiedni procent sumy ubezpieczenia (20 000 zł) w zależności od rodzaju uszkodzenia ciała – zgodnie z OWU |
| c) złamanie kości spowodowane: <ul style="list-style-type: none"><li>uprawianiem sportu na kółkach</li><li>uprawianiem joggingu</li><li>grą w piłkę</li></ul>                                       | odpowiedni procent sumy ubezpieczenia (10 000 zł) w zależności od rodzaju złamania – zgodnie z OWU  | odpowiedni procent sumy ubezpieczenia (20 000 zł) w zależności od rodzaju złamania – zgodnie z OWU  |
| <b>SKŁADKA MIESIĘCZNA ZA OSOBE</b>  | <b>6,50 zł</b>  | <b>12 zł</b>  |

W tabeli prezentujemy zsumowane kwoty świadczeń z tytułu konkretnych rodzajów nieszczęśliwych wypadków wypłacane w razie zajścia danego zdarzenia.



## Wsparcie dla rodziny



Czy Ty zapewniasz swojej rodzinie utrzymanie? Co się stanie z Twoimi bliskimi, jeśli nagle Ciebie zabraknie? **Wsparcie dla rodziny** to dodatkowy pakiet, z którego tytułu Twoi bliscy mogą otrzymać pieniądze w razie Twojej śmierci spowodowanej np. nieszczęśliwym wypadkiem, wypadkiem komunikacyjnym czy wypadkiem w pracy. Te dodatkowe środki mogą pomóc Twoim najbliższym w trudnych chwilach.

| PAKIET WSPARCIE DLA RODZINY   | WARIANT I   | WARIANT II   | WARIANT III  |
|---|-------------|--------------|--------------|
| Śmierć ubezpieczonego spowodowana nieszczęśliwym wypadkiem*                                 | 50 100 zł   | 100 100 zł   | 150 100 zł   |
| Śmierć ubezpieczonego spowodowana wypadkiem komunikacyjnym*                                 | 100 100 zł  | 200 100 zł   | 300 100 zł   |
| Śmierć ubezpieczonego spowodowana wypadkiem w pracy*  | 100 100 zł  | 200 100 zł   | 300 100 zł   |
| Śmierć ubezpieczonego spowodowana wypadkiem komunikacyjnym w pracy*                         | 150 100 zł  | 300 100 zł   | 450 100 zł   |
| Śmierć małżonka albo partnera życiowego ubezpieczonego spowodowana nieszczęśliwym wypadkiem | 30 000 zł   | 70 000 zł    | 100 000 zł   |
| <b>SKŁADKA MIESIĘCZNA ZA OSOBĘ</b>  | <b>5 zł</b> | <b>10 zł</b> | <b>15 zł</b> |

\* Kwota świadczenia jest skumulowaną wysokością świadczeń, które wynikają z OWU oraz z dodatkowych postanowień do umowy, wypłacaną w razie zajścia danego zdarzenia.

Składka za wybrany wariant zawiera opłatę za świadczenie z tytułu śmierci ubezpieczonego – 0,25 zł miesięcznie (suma ubezpieczenia = 100 zł).



## Wsparcie po wypadku



Nieszczęśliwy wypadek może Ci się przytrafić w wielu codziennych sytuacjach życiowych, np. podczas powrotu z pracy, zabawy z dzieckiem, prac ogrodowych czy uprawiania sportu. Warto mieć pakiet **Wsparcie po wypadku**, dzięki któremu w razie uszczerbku na zdrowiu czy złamania kości możesz otrzymać pieniądze i przeznaczyć je na dowolny cel.

| PAKIET WSPARCIE PO WYPADKU   | WARIANT I   | WARIANT II  | WARIANT III  |
|--|---|---|--|
| Uszczerbek na zdrowiu ubezpieczonego spowodowany nieszczęśliwym wypadkiem – za 1% uszczerbku | 100 zł<br>(suma ubezpieczenia 10 000 zł)                                    | 200 zł<br>(suma ubezpieczenia 20 000 zł)                                    | 300 zł<br>(suma ubezpieczenia 30 000 zł)                                     |
| Złamanie kości spowodowane nieszczęśliwym wypadkiem (wymienione w załączniku do OWU)         | odpowiedni % sumy ubezpieczenia (5 000 zł) w zależności od rodzaju złamania | odpowiedni % sumy ubezpieczenia (8 000 zł) w zależności od rodzaju złamania | odpowiedni % sumy ubezpieczenia (10 000 zł) w zależności od rodzaju złamania |
| <b>SKŁADKA MIESIĘCZNA ZA OSOBĘ</b>   | <b>6 zł</b>   | <b>10,50 zł</b>   | <b>14,50 zł</b>  |

Składka za wybrany wariant zawiera opłatę za świadczenie z tytułu śmierci ubezpieczonego – 0,25 zł miesięcznie (suma ubezpieczenia = 100 zł).

# Wsparcie na wypadek nowotworu



Ponad 181 tys. osób rocznie słyszy diagnozę: „nowotwór złośliwy”, a ponad 96 tys. umiera z jego powodu<sup>6</sup>. Pakiet **Wsparcie na wypadek nowotworu** to dodatkowe zabezpieczenie, dzięki któremu możesz liczyć na wypłatę świadczenia w razie nie tylko zdiagnozowania nowotworu, ale także m.in. chemioterapii albo radioterapii. To także ochrona w razie zachorowania na ciężką chorobę onkologiczną (określoną w OWU).

<sup>6</sup> Krajowy Rejestr Nowotworów, *Nowotwory złośliwe w Polsce w 2022 roku*.



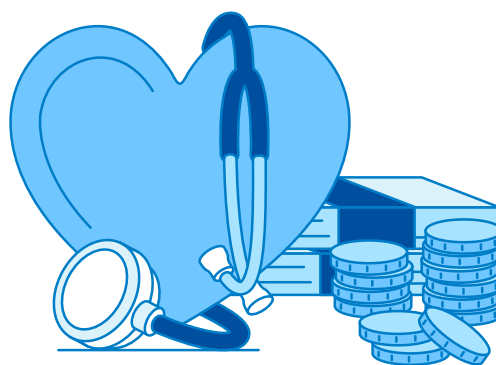
Do wyboru masz aż **cztery zakresy**.

| ZDARZENIE  | ŚWIADCZENIE  |              |              |              |
|--|--------------|--------------|--------------|--------------|
|  | WARIANT I    | WARIANT II   | WARIANT III  | WARIANT IV   |
| <b>Ciężka choroba onkologiczna</b> – niezłośliwy guz mózgu, nowotwór złośliwy, niezłośliwy guz rdzenia kręgowego   | 15 000 zł    | 30 000 zł    | 50 000 zł    | 80 000 zł    |
| <b>Ciężka choroba onkologiczna – usługi medyczne</b>   | –            | TAK          | TAK          | TAK          |
| <b>Wystąpienie nowotworu złośliwego we wczesnym stadium</b>  | 2 000 zł     | 4 000 zł     | 8 000 zł     | 10 000 zł    |
| <b>Zagraniczna konsultacja medyczna i usługi assistance (podstawowy)</b>   | TAK          | TAK          | TAK          | TAK          |
| <b>Specjalistyczne leczenie</b>  | 1 000 zł     | 1 000 zł     | 1 000 zł     | 1 000 zł     |
| <b>Specjalistyczne leczenie choroby nowotworowej</b> – chemioterapia, radioterapia choroby nowotworowej, radioterapia Gamma Knife lub Cyber Knife choroby nowotworowej | 2 000 zł     | 3 000 zł     | 6 000 zł     | 8 000 zł     |
| <b>Leczenie szpitalne</b>  |              |              |              |              |
| • za dzień pobytu w szpitalu spowodowanego ciężką chorobą onkologiczną (pobyt musi trwać min. 4 dni)   | –            | 50 zł        | 75 zł        | 100 zł       |
| • za dzień pobytu w szpitalu spowodowanego nieszczęśliwym wypadkiem (pobyt musi trwać min. 4 dni)  | –            | 25 zł        | 37,50 zł     | 50 zł        |
| <b>SKŁADKA MIESIĘCZNA ZA OSOBĘ</b>   | <b>11 zł</b> | <b>21 zł</b> | <b>31 zł</b> | <b>47 zł</b> |

Składka za wybrany wariant zawiera opłatę za świadczenie z tytułu śmierci ubezpieczonego – 0,25 zł miesięcznie (suma ubezpieczenia = 100 zł).

## Zakres i limity usług medycznych w pakiecie dodatkowym Wsparcie w razie nowotworu

| USŁUGI MEDYCZNE   | LIMITY*   |
|---|---|
| <b>Konsultacje ambulatoryjne</b><br>– 23 rodzaje konsultacji    | 5 konsultacji – łączny limit na wszystkie konsultacje |
| <b>Konsultacje telemedyczne</b><br>– 16 rodzajów konsultacji    |   |
| <b>Diagnostyka laboratoryjna</b>                                | 8 badań   |
| <b>Tomografia komputerowa (CT) i rezonans magnetyczny (MRI)</b> | 1 badanie   |
| <b>Badania endoskopowe</b>                                      | 2 badania   |
| <b>Rehabilitacja ambulatoryjna</b>                              | 80 zabiegów   |



\* W tabeli prezentujemy łączny limit na wszystkie konsultacje, badania i zabiegi dostępne z tytułu jednego zdarzenia objętego naszą ochroną (zgodnie z ogólnymi warunkami ubezpieczenia).



## Wsparcie dla Twojego serca



Choroby nie przewidzisz, dlatego warto się dodatkowo zabezpieczyć i wybrać pakiet **Wsparcie dla Twojego serca**. Dzięki niemu możesz otrzymać wsparcie finansowe m.in. w razie zachorowania na chorobę układu krążenia, uszczerbku spowodowanego zawałem serca lub udarem mózgu. Dodatkowo możesz zyskać dostęp do prywatnej opieki medycznej w ponad 600 miastach w Polsce, aby w razie choroby mieć dodatkowe wsparcie w leczeniu.

| ZDARZENIE  | ŚWIADCZENIE              |                          |                          |
|--|--------------------------|--------------------------|--------------------------|
|  | WARIANT I                | WARIANT II               | WARIANT III              |
| <b>Uszczerbek na zdrowiu spowodowany zawałem serca lub udarem mózgu</b><br>(wysokość wypłaty zależy od rodzaju uszczerbku)   | odpowiedni % z 20 000 zł | odpowiedni % z 40 000 zł | odpowiedni % z 80 000 zł |
| <b>Ciężka choroba układu krążenia</b><br>12 jednostek chorobowych  | 20 000 zł                | 35 000 zł                | 60 000 zł                |
| <b>Ciężka choroba układu krążenia – usługi medyczne</b>  | -                        | TAK                      | TAK                      |
| <b>Specjalistyczne leczenie</b>  | 1 000 zł                 | 1 000 zł                 | 1 000 zł                 |
| <b>Specjalistyczne leczenie ciężkiej choroby układu krążenia</b> – ablacja, wszczepienie kardiowertera-defibrylatora, wszczepienie stymulatora resynchronizującego, wszczepienie stymulatora serca (rozsusznika) | 2 000 zł                 | 3 000 zł                 | 6 000 zł                 |
| <b>Leczenie szpitalne</b>  |                          |                          |                          |
| • za dzień pobytu w szpitalu spowodowanego ciężką chorobą układu krążenia (pobyt musi trwać min. 4 dni)  | -                        | 50 zł                    | 75 zł                    |
| • za dzień pobytu w szpitalu spowodowanego nieszczęśliwym wypadkiem (pobyt musi trwać min. 4 dni)  | -                        | 25 zł                    | 37,50 zł                 |
| <b>SKŁADKA MIESIĘCZNA ZA OSOBĘ</b>   | <b>10 zł</b>             | <b>20 zł</b>             | <b>30 zł</b>             |

Składka za wybrany wariant zawiera opłatę za świadczenie z tytułu śmierci ubezpieczonego – 0,25 zł miesięcznie (suma ubezpieczenia = 100 zł).

### Zakres i limity usług medycznych w pakiecie dodatkowym Wsparcie dla Twojego serca

| USŁUGI MEDYCZNE   | LIMITY*   |
|---|---|
| <b>Konsultacje ambulatoryjne</b><br>– 12 rodzajów konsultacji               | 5 konsultacji – łączny limit na wszystkie konsultacje |
| <b>Konsultacje telemedyczne</b><br>– 6 rodzajów konsultacji                 |   |
| <b>Badania ultrasonograficzne (USG)</b>                                     | 2 badania   |
| <b>Tomografia komputerowa (CT) i rezonans magnetyczny (MRI)</b>             | 1 badanie   |
| <b>Badania kardiologiczne (EKG, Holter) i neurologiczne (EEG, EMG, ENG)</b> | 2 badania   |
| <b>Rehabilitacja ambulatoryjna</b>  | 80 zabiegów   |

\* W tabeli prezentujemy łączny limit na wszystkie konsultacje, badania i zabiegi dostępne z tytułu jednego zdarzenia objętego naszą ochroną (zgodnie z ogólnymi warunkami ubezpieczenia).



# Kontakt

## **Infolinia dla pracowników GAZ - System**

**tel.: 22 735 39 39**

Infolinia czynna na czas wdrożenia nowego programu ubezpieczenia  
(od 27.04.2026 - 31.07.2026) od poniedziałku do piątku w godzinach 7.00–18.00

## **Infolinia mojePZU**

**tel.: 801 102 007**

Zakładem ubezpieczeń jest PZU Życie SA. Ten materiał nie jest ofertą w rozumieniu art. 66 Kodeksu cywilnego i ma charakter wyłącznie informacyjny. Szczegółowe informacje dotyczące ubezpieczeń, w tym definicje zdarzeń objętych ochroną, zakresu odpowiedzialności, wyłączeń i ograniczeń odpowiedzialności znajdują się w aktualnych ogólnych warunkach ubezpieczeń, dostępnych u naszych agentów i na [pzu.pl](https://pzu.pl). Jeśli chcesz zawrzeć umowę, prosimy o kontakt z przedstawicielem PZU Życie SA.

**801 102 102 [pzu.pl](https://pzu.pl)**  
Opłata zgodna z taryfą operatora

