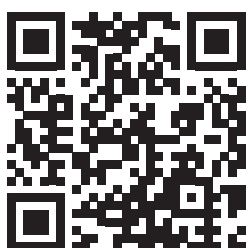




**Grupowe ubezpieczenie na życie dla pracowników
UNIwersyteckiego Centrum Klinicznego
im. PROF. K. GIBIŃSKIEGO ŚLĄSKIEGO UNIwersYTETU
MEDYCZNEGO W KATOWICACH
i ich małżonków albo partnerów życiowych
oraz pełnoletnich dzieci**

Nowe warunki obowiązują od 01.06.2026 r.



Wszystkie informacje o programie ubezpieczenia w jednym miejscu

Zeskanuj kod

Na stronie zamieszczone są wszystkie dokumenty związane z ubezpieczeniem,
lub

wejdź na stronę:

www.pzu.pl/uck-katowice



Szanowni Państwo,

mamy przyjemność zaprezentować nowy program grupowego ubezpieczenia na życie dedykowany pracownikom **UNIWERSYTECKIEGO CENTRUM KLINICZNEGO im. PROF. K. GIBIŃSKIEGO ŚLĄSKIEGO UNIWERSYTETU MEDYCZNEGO W KATOWICACH** oraz ich małżonkom/partnerom życiowym i pełnoletnim dzieciom.

Nowa ochrona ubezpieczeniowa zostanie uruchomiona od **01.06.2026 r.** – program gwarantuje wyższe świadczenia oraz szerszy zakres i jakość ubezpieczenia, uwzględnia nowości na rynku ubezpieczeń oraz zróżnicowane potrzeby pracowników w zakresie ochrony ubezpieczeniowej – pracownicy i członkowie rodzin mają dowolność wyboru wariantu ubezpieczenia.

Wszystkie dotychczasowe polisy zostaną zamknięte **31.05.2026 r.**

Nowy program ubezpieczenia zawiera:



Ubezpieczenie na życie

8 wariantów ubezpieczenia podstawowego PZU na Życie Plus

oraz



Pakiety dodatkowe

możliwość wyboru pakietów dodatkowych, dla osób **które wybrały jeden z wariantów podstawowych:**

- Ochrona dla Dziecka,
- Wsparcie na wypadek nowotworu,
- W trosce o Twoje serce,
- Wsparcie dla rodziny,
- Wsparcie po wypadku,
- W razie wypadku.

Kto może przystąpić do ubezpieczenia

Do ubezpieczenia mogą przystąpić:



- **pracownicy** w wieku 16–75 lat*
- **małżonkowie** pracowników w wieku 16–75 lat*
- **partnerzy życiowi** pracowników w wieku 18–69 lat
- **pełnoletnie dzieci** pracowników w wieku 18–69 lat

* Wiek wstępu do ubezpieczenia do 75 roku życia, dotyczy wszystkich do tej pory ubezpieczonych pracowników i małżonków. Jeśli pracownik lub małżonek nie był wcześniej ubezpieczony to obowiązuje go wiek do 69 lat.



Poznaj korzyści nowego programu:

- ✓ Ubezpieczenia działa **24h/7 na całym świecie – w domu, w pracy.**
- ✓ Znieśliśmy karencję na ubezpieczenie podstawowe dla wszystkich osób, które przystąpią do ubezpieczenia od **01.06.2026 r., 01.07.2026 r. lub 01.08.2026 r.**
- ✓ Odstąpiliśmy od konieczności składania oświadczenia o stanie zdrowia w ubezpieczeniu podstawowym przez ubezpieczonego podstawowego, małżonka/partnera życiowego oraz pełnoletniego dziecka - pod warunkiem przystąpienia od **01.06.2026 r., 01.07.2026 r. lub 01.08.2026 r.**
- ✓ Skróciliśmy min. wymagany czas pobytu w szpitalu do **2 dni za pobyt spowodowany chorobą lub 1 dnia spowodowany nieszczęśliwym wypadkiem.**
- ✓ Odpowiadamy za **leczenie szpitalne i operacje przeprowadzone na całym świecie.**
- ✓ Ponosimy odpowiedzialność za pobyt w szpitalu, **który rozpoczął się w okresie odpowiedzialności z tytułu poprzedniej umowy ubezpieczenia**, ale wyłącznie za te dni pobytu w szpitalu, które przypadają już w okresie naszej ochrony.
- ✓ Rozszerzyliśmy odpowiedzialności w ramach leczenia specjalistycznego o **profilaktykę farmakologiczną po ekspozycji na HIV**, która oznacza podanie co najmniej jednego leku przeciwretrowirusowego.
- ✓ Obejmujemy odpowiedzialnością zdarzenia związane z **rekreacyjnym uprawianiem sportu.**
- ✓ Do ubezpieczenia mogą przystąpić osoby **przebywające na zwolnieniu lekarskim, w szpitalu lub uznani za niezdolnych do pracy lub służby** - pod warunkiem, że byli objęci innym, analogicznym grupowym ubezpieczeniem na życie w PZU.
- ✓ **Zniżka w wysokości 10%** na ubezpieczenia majątkowe i komunikacyjne w PZU SA.

| ZAKRES UBEZPIECZENIA | Wariant 1 | Wariant 2 | Wariant 3 | Wariant 4 | Wariant 5 | Wariant 6 | Wariant 7 | Wariant 8 |
|--------------------------------------------------------------------------------------------------------------------------------------|------------|------------|------------|------------|------------|------------|------------|--------------|
| Ubezpieczenie dla ubezpieczonego podstawowego oraz ubezpieczonego bliskiego: małżonka albo partnera życiowego, pełnoletniego dziecka | | | | | | | | |
| WSPARCIE BLISKICH | | | | | | | | |
| • śmierć ubezpieczonego | 35 000 zł | 40 000 zł | 50 600 zł | 60 000 zł | 70 000 zł | 80 000 zł | 200 000 zł | 250 000 zł |
| • śmierć ubezpieczonego spowodowana nieszczęśliwym wypadkiem | 70 000 zł | 80 000 zł | 101 200 zł | 120 000 zł | 140 000 zł | 160 000 zł | 400 000 zł | 500 000 zł |
| • śmierć ubezpieczonego spowodowana wypadkiem komunikacyjnym | 121 000 zł | 130 000 zł | 189 200 zł | 213 000 zł | 245 000 zł | 272 000 zł | 540 000 zł | 750 000 zł |
| • śmierć ubezpieczonego spowodowana wypadkiem w pracy | 121 000 zł | 130 000 zł | 189 200 zł | 213 000 zł | 245 000 zł | 272 000 zł | 540 000 zł | 750 000 zł |
| • śmierć ubezpieczonego spowodowana wypadkiem komunikacyjnym w pracy | 172 000 zł | 180 000 zł | 277 200 zł | 306 000 zł | 350 000 zł | 384 000 zł | 680 000 zł | 1 000 000 zł |
| • śmierć ubezpieczonego spowodowana zawałem serca lub udarem mózgu | 70 000 zł | 80 000 zł | 105 600 zł | 120 000 zł | 140 000 zł | 160 000 zł | 300 000 zł | 425 000 zł |
| • osierocenie dziecka | 5 500 zł | 6 000 zł | 7 000 zł | 7 500 zł | 9 000 zł | 10 000 zł | 12 000 zł | 15 000 zł |
| WSPARCIE DLA CIEBIE | | | | | | | | |
| • śmierć małżonka albo partnera życiowego | 12 000 zł | 15 000 zł | 35 000 zł | 40 000 zł | 45 000 zł | 50 000 zł | 35 000 zł | 50 000 zł |
| • śmierć małżonka albo partnera życiowego spowodowana nieszczęśliwym wypadkiem | 24 000 zł | 30 000 zł | 55 000 zł | 60 000 zł | 65 000 zł | 80 000 zł | 65 000 zł | 100 000 zł |
| • śmierć dziecka | 4 000 zł | 4 000 zł | 6 000 zł | 6 500 zł | 7 500 zł | 8 000 zł | 8 000 zł | 10 000 zł |
| • śmierć rodzica ubezpieczonego lub rodzica małżonka albo partnera życiowego ubezpieczonego | 2 200 zł | 2 500 zł | 3 200 zł | 3 500 zł | 3 800 zł | 3 800 zł | 6 500 zł | 8 000 zł |
| • urodzenie dziecka | 1 600 zł | 1 800 zł | 2 300 zł | 2 500 zł | 2 800 zł | 3 000 zł | 1 500 zł | 2 000 zł |
| • urodzenie dziecka martwego | 3 200 zł | 3 600 zł | 4 600 zł | 5 000 zł | 5 600 zł | 6 000 zł | 3 000 zł | 4 000 zł |
| WSPARCIE W RAZIE CHOROBY | | | | | | | | |
| • ciężka choroba ubezpieczonego - zakres rozszerzony plus | 5 000 zł | 6 000 zł | 7 500 zł | 9 000 zł | 10 000 zł | 12 000 zł | 20 000 zł | 30 000 zł |
| • ciężka choroba małżonka albo partnera życiowego - zakres rozszerzony plus | 4 000 zł | 4 500 zł | 5 500 zł | 7 000 zł | 8 500 zł | 10 000 zł | 15 000 zł | 20 000 zł |
| WSPARCIE POSZPITALNE | | | | | | | | |
| • leczenie szpitalne ubezpieczonego: | | | | | | | | |
| ◦ za dzień pobytu w szpitalu spowodowanego chorobą | 70 zł | 75 zł | 85 zł | 100 zł | 100 zł | 130 zł | 125 zł | 150 zł |
| ◦ za dzień pobytu w szpitalu spowodowanego nieszczęśliwym wypadkiem (za pierwsze 14 dni pobytu) | 210 zł | 225 zł | 255 zł | 300 zł | 300 zł | 390 zł | 375 zł | 450 zł |
| ◦ za dzień pobytu w szpitalu spowodowanego nieszczęśliwym wypadkiem (od 15 dnia pobytu) | 140 zł | 150 zł | 170 zł | 200 zł | 200 zł | 260 zł | 250 zł | 300 zł |

| ZAKRES UBEZPIECZENIA | Wariant 1 | Wariant 2 | Wariant 3 | Wariant 4 | Wariant 5 | Wariant 6 | Wariant 7 | Wariant 8 |
|---------------------------------------------------------------------------------------------------------------------------------------------------------------------------------------------------------------------------------------------------------------------------------------------------------------------------------------------------------------------------------------------------------------------------------------------------------------------------------------------------------------------------------------------------------------------------------------------------------------------------------------------------------------------------------------------------------------------------|------------|------------|------------|------------|------------|------------|------------|------------|
| <ul style="list-style-type: none"> ° za dzień pobytu w szpitalu spowodowanego wypadkiem komunikacyjnym (za pierwsze 14 dni pobytu) ° za dzień pobytu w szpitalu spowodowanego wypadkiem w pracy (za pierwsze 14 dni pobytu) ° za dzień pobytu w szpitalu spowodowanego wypadkiem komunikacyjnym w pracy (za pierwsze 14 dni pobytu) ° za dzień pobytu w szpitalu spowodowanego zawałem serca lub udarem mózgu (za pierwsze 14 dni pierwszego pobytu) ° pobyt na oddziale intensywnej terapii (jednorazowo za cały pobyt) ° za dzień rekonwalescencji - za każdy dzień zwolnienia lekarskiego (maksymalnie za 30 dni po minimum 14-dniowym pobycie w szpitalu) | 280 zł | 300 zł | 340 zł | 400 zł | 400 zł | 520 zł | 500 zł | 600 zł |
| <ul style="list-style-type: none"> • Karta apteczna - odbiór w aptece produktów o wartości: • specjalistyczne leczenie ubezpieczonego • wykonanie operacji chirurgicznej u ubezpieczonego: | 350 zł | 375 zł | 425 zł | 500 zł | 500 zł | 650 zł | 625 zł | 750 zł |
| <ul style="list-style-type: none"> ° I klasa ° II klasa ° III klasa ° IV klasa ° V klasa ° poza terytorium Polski | 140 zł | 150 zł | 170 zł | 200 zł | 200 zł | 260 zł | 250 zł | 300 zł |
| <ul style="list-style-type: none"> • WSPARCIE POWYPADKOWE • całkowita niezdolność do pracy i samodzielnej egzystencji • uszczerbek na zdrowiu ubezpieczonego spowodowany nieszczęśliwym wypadkiem | 700 zł | 750 zł | 850 zł | 1 000 zł | 1 000 zł | 1 300 zł | 1 250 zł | 1 500 zł |
| <ul style="list-style-type: none"> ° za 1 % uszczerbku na zdrowiu wymienionego w Tabeli uszczerbków na zdrowiu w zakresie podstawowym • uszczerbek na zdrowiu ubezpieczonego spowodowany zawałem serca lub udarem mózgu - za 1 % uszczerbku na zdrowiu | 35 zł | 37,5 zł | 42,5 zł | 50 zł | 50 zł | 65 zł | 62,5 zł | 75 zł |
| <ul style="list-style-type: none"> • prawo do indywidualnego kontynuowania ubezpieczenia | 300 zł | 350 zł | 300 zł | 350 zł | 400 zł | 500 zł | 600 zł | 800 zł |
| <ul style="list-style-type: none"> • SKŁADKA MIESIĘCZNA ZA OSOBE | 5 000 zł | 6 000 zł | 8 000 zł | 9 000 zł | 12 000 zł | 15 000 zł | 20 000 zł | 25 000 zł |
| <ul style="list-style-type: none"> ° I klasa ° II klasa ° III klasa ° IV klasa ° V klasa | 5 000 zł | 6 000 zł | 8 000 zł | 9 000 zł | 12 000 zł | 15 000 zł | 20 000 zł | 25 000 zł |
| <ul style="list-style-type: none"> • WSPARCIE POWYPADKOWE • całkowita niezdolność do pracy i samodzielnej egzystencji • uszczerbek na zdrowiu ubezpieczonego spowodowany nieszczęśliwym wypadkiem | 2 500 zł | 3 000 zł | 4 000 zł | 4 500 zł | 6 000 zł | 7 500 zł | 10 000 zł | 12 500 zł |
| <ul style="list-style-type: none"> ° za 1 % uszczerbku na zdrowiu wymienionego w Tabeli uszczerbków na zdrowiu w zakresie podstawowym • uszczerbek na zdrowiu ubezpieczonego spowodowany zawałem serca lub udarem mózgu - za 1 % uszczerbku na zdrowiu | 1 500 zł | 1 800 zł | 2 400 zł | 2 700 zł | 3 600 zł | 4 500 zł | 6 000 zł | 7 500 zł |
| <ul style="list-style-type: none"> • prawo do indywidualnego kontynuowania ubezpieczenia | 500 zł | 600 zł | 800 zł | 900 zł | 1 200 zł | 1 500 zł | 2 000 zł | 2 500 zł |
| <ul style="list-style-type: none"> • SKŁADKA MIESIĘCZNA ZA OSOBE | 250 zł | 300 zł | 400 zł | 450 zł | 600 zł | 750 zł | 1 000 zł | 1 250 zł |
| <ul style="list-style-type: none"> • WSPARCIE POWYPADKOWE • całkowita niezdolność do pracy i samodzielnej egzystencji • uszczerbek na zdrowiu ubezpieczonego spowodowany nieszczęśliwym wypadkiem | TAK | TAK | TAK | TAK | TAK | TAK | TAK | TAK |
| <ul style="list-style-type: none"> ° za 1 % uszczerbku na zdrowiu wymienionego w Tabeli uszczerbków na zdrowiu w zakresie podstawowym • uszczerbek na zdrowiu ubezpieczonego spowodowany zawałem serca lub udarem mózgu - za 1 % uszczerbku na zdrowiu | 15 000 zł | 20 000 zł | 35 000 zł | 40 000 zł | 50 000 zł | 60 000 zł | 80 000 zł | 100 000 zł |
| <ul style="list-style-type: none"> • prawo do indywidualnego kontynuowania ubezpieczenia | PODSTAWOWY | PODSTAWOWY | PODSTAWOWY | PODSTAWOWY | PODSTAWOWY | PODSTAWOWY | PODSTAWOWY | PODSTAWOWY |
| <ul style="list-style-type: none"> • SKŁADKA MIESIĘCZNA ZA OSOBE | 500 zł | 550 zł | 700 zł | 850 zł | 900 zł | 950 zł | 1 600 zł | 2 000 zł |
| <ul style="list-style-type: none"> • prawo do indywidualnego kontynuowania ubezpieczenia | 500 zł | 550 zł | 700 zł | 850 zł | 900 zł | 950 zł | 1 600 zł | 2 000 zł |
| <ul style="list-style-type: none"> • SKŁADKA MIESIĘCZNA ZA OSOBE | TAK | TAK | TAK | TAK | TAK | TAK | TAK | TAK |
| <ul style="list-style-type: none"> • SKŁADKA MIESIĘCZNA ZA OSOBE | 55 zł | 68 zł | 85 zł | 95 zł | 110 zł | 126 zł | 165 zł | 220 zł |

Ubezpieczony podstawowy – pracownik firmy, pozostający w stosunku prawnym z ubezpieczającym
Ubezpieczony bliski – małżonek/partner życiowy/petnoletnie dziecko ubezpieczonego podstawowego

ZAKRES UBEZPIECZENIA – CHOROBY I PROCEDURY MEDYCZNE

| NAZWA UBEZPIECZENIA | WYKAZ CHORÓB/PROCEDUR MEDYCZNYCH |
|---------------------------------------------------------------------------|-------------------------------------------------------------------------------------------------------------------------------------------------------------------------------------------------------------------------------------------------------------------------------------------------------------------------------------------------------------------------------------------------------------------------------------------------------------------------------------------------------------------------------------------------------------------------------------------------------------------------------------------------------------------------------------------------------------------------------------------------------------------------------------------------------------------------------------------------------------------------------------------------------------------------------------------------------------------------------------------------------------------------------------------------------------------------------------------------------------------------------------------------------------------------------------------------------------------------------------------------------------------------------------------------------------------------------------------------------------------------------------------------------------------------------------------------------------------------------------------------------------------------------------------------------------------------------------------------------------------------------------------------------------------------------------------------------------------------------------------|
| ciężka choroba ubezpieczonego -zakres rozszerzony plus | bakteryjne zapalenie mózgu lub opon mózgowo-rdzeniowych, bakteryjne zapalenie wsierdza, bąblowica z zajęciem mózgu, borelioza z zajęciem serca, borelioza z zajęciem układu nerwowego (neuroborelioza), całkowita utrata mowy, całkowita utrata słuchu w obydwu uszach, całkowita utrata wzroku w obydwu oczach, choroba Alzheimera, choroba Creutzfeldta-Jakoba, choroba Huntingtona, choroba Leśniowskiego-Crohna z powikłaniami, choroba neuronu ruchowego (stwardnienie zanikowe boczne), choroba niedokrwienna serca leczona metodą pomostowania (by-pass), choroba Parkinsona, gruźlica wymagająca leczenia szpitalnego, kleszczowe zapalenie mózgu, niedokrwistość aplastyczna (anemia aplastyczna), niezłośliwy guz mózgu, nowotwór złośliwy, oparzenie wymagające leczenia szpitalnego, porażenie (paraliż) kończyn wskutek uszkodzenia rdzenia kręgowego, przewlekła choroba nerek z leczeniem nerkozastępczym, reumatoidalne zapalenie stawów z niepełnosprawnością, ropień mózgu leczony chirurgicznie, schyłkowa niewydolność wątroby, sepsa (posocznica), stwardnienie rozsiane, śpiączka z ciężkimi następstwami w wyniku uszkodzenia mózgu, tętniak aorty brzusznej leczony chirurgicznie, tętniak aorty piersiowej leczony chirurgicznie, tężec, toczeń rumieniowaty układowy z zajęciem narządów wewnętrznych, transplantacja, udar mózgu z trwałym ubytkiem neurologicznym, uraz czaszkowo-mózgowy, utrata kończyny, wrzodziejące zapalenie jelita grubego z powikłaniami, wścieklizna, zakażenie wirusem HIV w wyniku transfuzji, zakażenie wirusem HIV zawodowe, zakażona martwica trzustki, zastawkowa wada serca leczona chirurgicznie wszczepieniem zastawki, zator tętnicy płucnej, zawał serca, zgorzel gazowa |
| ciężka choroba małżonka albo partnera życiowego - zakres rozszerzony plus | bakteryjne zapalenie mózgu lub opon mózgowo-rdzeniowych, bakteryjne zapalenie wsierdza, bąblowica z zajęciem mózgu, borelioza z zajęciem serca, borelioza z zajęciem układu nerwowego (neuroborelioza), całkowita utrata mowy, całkowita utrata słuchu w obydwu uszach, całkowita utrata wzroku w obydwu oczach, choroba Alzheimera, choroba Creutzfeldta-Jakoba, choroba Huntingtona, choroba Leśniowskiego-Crohna z powikłaniami, choroba neuronu ruchowego (stwardnienie zanikowe boczne), choroba niedokrwienna serca leczona metodą pomostowania (by-pass), choroba Parkinsona, gruźlica wymagająca leczenia szpitalnego, kleszczowe zapalenie mózgu, niedokrwistość aplastyczna (anemia aplastyczna), niezłośliwy guz mózgu, nowotwór złośliwy, oparzenie wymagające leczenia szpitalnego, porażenie (paraliż) kończyn wskutek uszkodzenia rdzenia kręgowego, przewlekła choroba nerek z leczeniem nerkozastępczym, reumatoidalne zapalenie stawów z niepełnosprawnością, ropień mózgu leczony chirurgicznie, schyłkowa niewydolność wątroby, sepsa (posocznica), stwardnienie rozsiane, śpiączka z ciężkimi następstwami w wyniku uszkodzenia mózgu, tętniak aorty brzusznej leczony chirurgicznie, tętniak aorty piersiowej leczony chirurgicznie, tężec, toczeń rumieniowaty układowy z zajęciem narządów wewnętrznych, transplantacja, udar mózgu z trwałym ubytkiem neurologicznym, uraz czaszkowo-mózgowy, utrata kończyny, wrzodziejące zapalenie jelita grubego z powikłaniami, wścieklizna, zakażenie wirusem HIV w wyniku transfuzji, zakażenie wirusem HIV zawodowe, zakażona martwica trzustki, zastawkowa wada serca leczona chirurgicznie wszczepieniem zastawki, zator tętnicy płucnej, zawał serca, zgorzel gazowa. |
| specjalistyczne leczenie ubezpieczonego | ablacja, chemioterapia albo radioterapia choroby nowotworowej bądź radioterapia Gamma Knife lub Cyber Knife choroby nowotworowej, dializoterapia, terapia interferonowa, terapia radiojodem nienowotworowych chorób tarczycy, wszczepienie kardiowertera-defibrylatora, wszczepienie stymulatora resynchronizującego, wszczepienie stymulatora serca (rozrusznika). |



Pakiety dodatkowe

Poznaj nasze pakiety dodatkowe, dzięki którym można zyskać jeszcze szerszą ochronę na wypadek nieprzewidzianych zdarzeń.

Jeśli przystąpisz do jednego z wariantów podstawowych, możesz rozszerzyć swoją ochronę o pakiety dodatkowe. Pozwalają one jeszcze szerzej zabezpieczyć się przed niespodziewanymi zdarzeniami.

Bliscy pracownika mogą przystąpić do pakietów dodatkowych pod warunkiem ich przystąpienia do jednego z wariantów podstawowych.



Ochrona dla Dziecka

| ZAKRES | WARIANT I | WARIANT II | WARIANT III | WARIANT IV |
|------------------------------------------------------------------------------------------------------------------------------|-----------------------------|-----------------------------|-----------------------------|-----------------------------|
| Uszczerbek na zdrowiu dziecka spowodowany nieszczęśliwym wypadkiem (wysokość wypłaty zależy od rodzaju uszczerbku) | odpowiedni % z 10 000 zł | odpowiedni % z 15 000 zł | odpowiedni % z 20 000 zł | odpowiedni % z 30 000 zł |
| Uszczerbek na zdrowiu dziecka spowodowany nieszczęśliwym wypadkiem – usługi medyczne | – | – | TAK | TAK |
| Ciężka choroba dziecka 26 jednostek chorobowych | 8 000 zł | 10 000 zł | 15 000 zł | 22 000 zł |
| Ciężka choroba dziecka – usługi medyczne | TAK | TAK | TAK | TAK |
| Leczenie szpitalne dziecka | | | | |
| • za dzień pobytu w szpitalu spowodowanego chorobą (pobyt musi trwać min. 4 dni) | – | 50 zł | 75 zł | 110 zł |
| • za dzień pobytu w szpitalu spowodowanego nieszczęśliwym wypadkiem (pobyt musi trwać min. 4 dni) | – | 100 zł | 150 zł | 220 zł |
| Leczenie szpitalne dziecka – usługi medyczne | – | – | TAK | TAK |
| SKŁADKA MIESIĘCZNA (ZA WSZYSTKIE DZIECI UBEZPIECZONEGO) | 11 zł | 15 zł | 23 zł | 35 zł |

Zakres i limity usług medycznych w pakiecie dodatkowym Ochrona dla dziecka

LECZENIE SZPITALNE DZIECKA – USŁUGI MEDYCZNE

| USŁUGI MEDYCZNE | LIMITY* |
|----------------------------------------------------------------------------------------------------------------------------------------------------|---------------|
| Konsultacje ambulatoryjne – 28 rodzajów konsultacji | 2 konsultacje |
| Posiewy i bakteriologia | 2 badania |
| Zabiegi chirurgiczne Zabiegi ogólnolekarskie Badania okulistyczne Zabiegi otolaryngologiczne Zabiegi ortopedyczne Zabiegi urologiczne | 5 zabiegów |
| Zabiegi pielęgniarskie | 10 zabiegów |

USZCZERBEK NA ZDROWIU DZIECKA SPOWODOWANY NIESZCZĘŚLIWYM WYPADKIEM – USŁUGI MEDYCZNE

| USŁUGI MEDYCZNE | LIMITY* |
|------------------------------------------------------------------------------------------------------------------------------|---------------|
| Konsultacje ambulatoryjne – 15 rodzajów konsultacji Konsultacje telemedyczne – 6 rodzajów konsultacji | 3 konsultacje |
| Rehabilitacja ambulatoryjna | 15 zabiegów |

CIĘŻKA CHOROBA DZIECKA – USŁUGI MEDYCZNE

| USŁUGI MEDYCZNE | LIMITY* |
|------------------------------------------------------------------------------------------------------------------------|---------------|
| Konsultacje ambulatoryjne - 33 rodzaje konsultacji Konsultacje telemedyczne - 14 rodzajów konsultacji | 4 konsultacje |
| Morfologia krwi | 5 badań |
| Badania układu krzepnięcia | 5 badań |
| Badania biochemiczne krwi | 10 badań |
| Badania moczu | 5 badań |
| Badania serologiczne | 1 badanie |
| Badania kału | 1 badanie |
| Markery nowotworowe | 1 badanie |
| Badania bakteriologiczne | 2 badania |
| Badania radiologiczne (RTG) i ultrasonograficzne (USG) | 2 badania |
| Tomografia komputerowa (CT) i rezonans magnetyczny (MRI) | 1 badanie |
| Badania endoskopowe | 1 badanie |
| Badania kardiologiczne, neurologiczne i dermatologiczne | 1 badanie |
| Badania audiologiczne i biopsje | 1 badanie |
| Zabiegi chirurgiczne, zabiegi i badania okulistyczne, zabiegi urologiczne | 5 zabiegów |
| Zabiegi pielęgniarskie | 10 zabiegów |

* W tabeli prezentujemy łączny limit na wszystkie konsultacje, badania i zabiegi dostępne z tytułu jednego zdarzenia objętego naszą ochroną (zgodnie z ogólnymi warunkami ubezpieczenia).

Karencje w Pakiecie dodatkowym Ochrona dla dziecka.

Dla wszystkich przystępujących od **01.05.2026, 01.06.2026 r.** lub **01.07.2026 r.** nie obowiązują karencje. Po tym terminie karencje są zgodne z OWU. 90 dni: ciężka choroba dziecka, ciężka choroba dziecka - usługi medyczne, 30 dni: leczenie szpitalne dziecka.



Wsparcie w razie nowotworu

Korzyści z proponowanej oferty

- W razie zdiagnozowania choroby onkologicznej ubezpieczony otrzyma środki finansowe, które może przeznaczyć na dowolny cel.
- Dostęp do prywatnej opieki medycznej w ponad 600 miastach w Polsce, aby w razie choroby onkologicznej mieć dodatkowe wsparcie w leczeniu i szybciej wrócić do zdrowia.
- Ubezpieczenie zapewnia skorzystanie z zagranicznej konsultacji medycznej oraz dostęp do usług assistance, np. transportu medycznego.
- Zapewniamy również wsparcie finansowe w razie diagnozy nowotworu złośliwego we wczesnym stadium, tzw. in situ.

Zakres i limity usług medycznych

| USŁUGI MEDYCZNE | LIMITY* |
|-----------------------------------------------------------------|-------------------------------------------------------|
| Konsultacje ambulatoryjne – 23 rodzaje konsultacji | 5 konsultacji – łączny limit na wszystkie konsultacje |
| Konsultacje telemedyczne – 16 rodzajów konsultacji | |
| Diagnostyka laboratoryjna | 8 badań |
| Tomografia komputerowa (CT) i rezonans magnetyczny (MRI) | 1 badanie |
| Badania endoskopowe | 2 badania |
| Rehabilitacja ambulatoryjna | 80 zabiegów |

* W tabeli prezentujemy łączny limit na wszystkie konsultacje, badania i zabiegi dostępne z tytułu jednego zdarzenia objętego naszą ochroną (zgodnie z ogólnymi warunkami ubezpieczenia).

| ZDARZENIE | WARIANT I | WARIANT II | WARIANT III | WARIANT IV |
|------------------------------------------------------------------------------------------------------------------------------------------------------------------------|--------------|--------------|--------------|--------------|
| Ciężka choroba onkologiczna – niezłośliwy guz mózgu, nowotwór złośliwy, niezłośliwy guz rdzenia kręgowego | 15 000 zł | 30 000 zł | 50 000 zł | 80 000 zł |
| Ciężka choroba onkologiczna – usługi medyczne | – | TAK | TAK | TAK |
| Wystąpienie nowotworu złośliwego we wczesnym stadium | 2 000 zł | 4 000 zł | 8 000 zł | 10 000 zł |
| Zagraniczna konsultacja medyczna i usługi assistance (podstawowy) | TAK | TAK | TAK | TAK |
| Specjalistyczne leczenie | 1 000 zł | 1 000 zł | 1 000 zł | 1 000 zł |
| Specjalistyczne leczenie choroby nowotworowej – chemioterapia, radioterapia choroby nowotworowej, radioterapia Gamma Knife lub Cyber Knife choroby nowotworowej | 2 000 zł | 3 000 zł | 6 000 zł | 8 000 zł |
| Leczenie szpitalne | | | | |
| • za dzień pobytu w szpitalu spowodowanego ciężką chorobą onkologiczną (pobyt musi trwać min. 4 dni) | – | 50 zł | 75 zł | 100 zł |
| • za dzień pobytu w szpitalu spowodowanego nieszczęśliwym wypadkiem (pobyt musi trwać min. 4 dni) | – | 25 zł | 37,50 zł | 50 zł |
| SKŁADKA MIESIĘCZNA ZA OSOBĘ | 11 zł | 21 zł | 31 zł | 47 zł |

Składka za wybrany wariant zawiera opłatę za świadczenie z tytułu śmierci ubezpieczonego – 0,25 zł miesięcznie (suma ubezpieczenia = 100 zł).

Karencje w Pakiecie dodatkowym Wsparcie w razie nowotworu:

90 dni: zdiagnozowanie nowotworu złośliwego, zdiagnozowanie nowotworu złośliwego we wczesnym stadium, ciężka choroba onkologiczna, ciężka choroba onkologiczna - usługi medyczne, specjalistyczne leczenie, specjalistyczne leczenie choroby nowotworowej, 30 dni: wystąpienie leczenia szpitalnego, zagraniczna konsultacja medyczna i usługi assistance, **za wyjątkiem osób przystępujących z poprzedniej analogicznej cegielki -zniesienie karencji przy zachowaniu ciągłości ochrony do zakresu ochrony poprzedniej polisy oraz do wysokości świadczeń.**



Wsparcie dla Twojego serca

Korzyści z proponowanej oferty

- W razie zdiagnozowania choroby układu krążenia ubezpieczony otrzyma środki, które może przeznaczyć na dowolny cel.
- Dostęp do prywatnej opieki medycznej w ponad 600 miastach w Polsce, aby w razie ciężkiej choroby układu krążenia mieć dodatkowe wsparcie w leczeniu.
- Zapewniamy również wsparcie finansowe w razie uszczerbku na zdrowiu spowodowanego zawałem serca lub udarem mózgu.
- Ubezpieczenie zapewnia m.in. badania kardiologiczne i neurologiczne, a także zabiegi rehabilitacyjne, które są niezbędne w dalszym procesie leczenia, aby zminimalizować ryzyko powikłań i ułatwić powrót do sprawności.

Zakres i limity usług medycznych

| USŁUGI MEDYCZNE | LIMITY* |
|----------------------------------------------------------------------------------------------------------|-------------------------------------------------------|
| Konsultacje ambulatoryjne – 12 rodzajów konsultacji Konsultacje telemedyczne – 6 rodzajów konsultacji | 5 konsultacji – łączny limit na wszystkie konsultacje |
| Badania ultrasonograficzne (USG) | 2 badania |
| Tomografia komputerowa (CT) i rezonans magnetyczny (MRI) | 1 badanie |
| Badania kardiologiczne (EKG, Holter) i neurologiczne (EEG, EMG, ENG) | 2 badania |
| Rehabilitacja ambulatoryjna | 80 zabiegów |

* W tabeli prezentujemy łączny limit na wszystkie konsultacje, badania i zabiegi dostępne z tytułu jednego zdarzenia objętego naszą ochroną (zgodnie z ogólnymi warunkami ubezpieczenia).

| ZAKRES | WARIANT I | WARIANT II | WARIANT III |
|-------------------------------------------------------------------------------------------------------------------------------------------------------------------------------------------------------------------|--------------------------|--------------------------|--------------------------|
| Uszczerbek na zdrowiu spowodowany zawałem serca lub udarem mózgu (wysokość wypłaty zależy od rodzaju uszczerbku) | odpowiedni % z 20 000 zł | odpowiedni % z 40 000 zł | odpowiedni % z 80 000 zł |
| Ciężka choroba układu krążenia 12 jednostek chorobowych | 20 000 zł | 35 000 zł | 60 000 zł |
| Ciężka choroba układu krążenia – usługi medyczne | - | TAK | TAK |
| Specjalistyczne leczenie | 1 000 zł | 1 000 zł | 1 000 zł |
| Specjalistyczne leczenie ciężkiej choroby układu krążenia – ablacja, wszczepienie kardiowertera-defibrylatora, wszczepienie stymulatora resynchronizującego, wszczepienie stymulatora serca (rozzrusznika) | 2 000 zł | 3 000 zł | 6 000 zł |
| Leczenie szpitalne | | | |
| • za dzień pobytu w szpitalu spowodowanego ciężką chorobą układu krążenia (pobyt musi trwać min. 4 dni) | - | 50 zł | 75 zł |
| • za dzień pobytu w szpitalu spowodowanego nieszczęśliwym wypadkiem (pobyt musi trwać min. 4 dni) | - | 25 zł | 37,50 zł |
| SKŁADKA MIESIĘCZNA ZA OSOBĘ | 10 zł | 20 zł | 30 zł |

Nasza odpowiedzialność nie obejmuje ciężkich chorób, leczenia specjalistycznego, leczenia szpitalnego oraz uszczerbku na zdrowiu wskazanych w załącznikach do OWU, które wystąpiły lub z powodu których rozpoczęto u ubezpieczonego postępowanie diagnostyczno-lecznicze przed początkiem okresu ochrony.

Karencje w Pakiecie dodatkowym Wsparcie dla Twojego serca:

90 dni: ciężka choroba układu krążenia, ciężka choroba układu krążenia - usługi medyczne, specjalistyczne leczenie, specjalistyczne leczenie ciężkiej choroby układu krążenia, 30 dni: wystąpienie leczenia szpitalnego.



Wsparcie dla rodziny

Korzyści z proponowanej oferty

- Szersze zabezpieczenie finansowe pracowników na wypadek nieprzewidzianych zdarzeń losowych.
- Dodatkowe środki finansowe dla bliskich w razie śmierci ubezpieczonego spowodowanej nieszczęśliwym wypadkiem, wypadkiem komunikacyjnym albo wypadkiem w pracy.
- Wysokie świadczenia za relatywnie niewielką składkę. Wyłączymy nawet 450 100 zł w razie śmierci spowodowanej wypadkiem komunikacyjnym w pracy a składka wynosi 15 zł miesięcznie.
- Śmierć jednego z domowników często wiąże się z utratą części, a nawet całości dochodów rodziny. Wypłata z ubezpieczenia może pomóc spłacić zobowiązania finansowe czy opłacić bieżące rachunki.

| ZDARZENIE | WARIANT I | WARIANT II | WARIANT III |
|---------------------------------------------------------------------------------------------|-------------|--------------|--------------|
| Śmierć ubezpieczonego spowodowana nieszczęśliwym wypadkiem* | 50 100 zł | 100 100 zł | 150 100 zł |
| Śmierć ubezpieczonego spowodowana wypadkiem komunikacyjnym* | 100 100 zł | 200 100 zł | 300 100 zł |
| Śmierć ubezpieczonego spowodowana wypadkiem w pracy* | 100 100 zł | 200 100 zł | 300 100 zł |
| Śmierć ubezpieczonego spowodowana wypadkiem komunikacyjnym w pracy* | 150 100 zł | 300 100 zł | 450 100 zł |
| Śmierć małżonka albo partnera życiowego ubezpieczonego spowodowana nieszczęśliwym wypadkiem | 30 000 zł | 70 000 zł | 100 000 zł |
| SKŁADKA MIESIĘCZNA ZA OSOBE | 5 zł | 10 zł | 15 zł |

* Kwota świadczenia jest skumulowaną wysokością świadczeń, które wynikają z ogólnych warunków ubezpieczenia (OWU) oraz z dodatkowych postanowień do umowy, wypłacaną w razie zajścia danego zdarzenia.



Wsparcie po wypadku

Korzyści z proponowanej oferty

- Szersze zabezpieczenie finansowe pracowników na wypadek nieprzewidzianych zdarzeń losowych.
- Ubezpieczenie obejmuje aż 728 rodzajów uszczerbku na zdrowiu (to jeden z najszerszych zakresów na rynku). Nowa tabela określa konkretne wartości procentowe dla każdego z wymienionych uszczerbków.
- Wypłata świadczenia w razie złamania kości może pomóc Ci np. w szybkim rozpoczęciu rehabilitacji czy zakupie sprzętu medycznego.

| PAKIET WSPARCIE PO WYPADKU | WARIANT I | WARIANT II | WARIANT III |
|----------------------------------------------------------------------------------------------|-----------------------------------------------------------------------------|-----------------------------------------------------------------------------|------------------------------------------------------------------------------|
| Uszczerbek na zdrowiu ubezpieczonego spowodowany nieszczęśliwym wypadkiem – za 1% uszczerbku | 100 zł (suma ubezpieczenia 10 000 zł) | 200 zł (suma ubezpieczenia 20 000 zł) | 300 zł (suma ubezpieczenia 30 000 zł) |
| Złamanie kości spowodowane nieszczęśliwym wypadkiem (wymienione w załączniku do OWU) | odpowiedni % sumy ubezpieczenia (5 000 zł) w zależności od rodzaju złamania | odpowiedni % sumy ubezpieczenia (8 000 zł) w zależności od rodzaju złamania | odpowiedni % sumy ubezpieczenia (10 000 zł) w zależności od rodzaju złamania |
| SKŁADKA MIESIĘCZNA ZA OSOBE | 6 zł | 10,50 zł | 14,50 zł |



W razie wypadku

Korzyści z proponowanej oferty

- Szersze zabezpieczenie finansowe pracownika w razie wypadku w życiu codziennym, m.in. pożaru, porażenia prądem, wybuchu gazu, a także podczas uprawiania sportu np. joggingu, jazdy na rowerze.
- Pracownik może otrzymać wsparcie finansowe w razie oparzenia, złamania kości i trwałego inwalidztwa.
- Wsparcie finansowe dla bliskich pracownika, gdyby jego zabrakło wskutek nieszczęśliwego wypadku.

| PAKIET W RAZIE WYPADKU | WARIANT PODSTAWOWY | WARIANT ROZSZERZONY |
|-------------------------------------------------------------------------------------------------------------------------------------------------------------------------------------------------------------------|--------------------------------------------------------------------------------------------------------------------------------------------------|--------------------------------------------------------------------------------------------------------------------------------------------------|
| 1. Śmierć ubezpieczonego*: | | |
| a) wskutek wypadku komunikacyjnego | 50 000 zł | 100 000 zł |
| b) wskutek wypadku komunikacyjnego w porze nocnej (22.00–6.00 czasu lokalnego) | 50 000 zł | 100 000 zł |
| c) wskutek wypadku komunikacyjnego w pracy | 50 000 zł | 100 000 zł |
| d) wskutek wypadku komunikacyjnego z udziałem samochodu ciężarowego | 50 000 zł | 100 000 zł |
| e) wskutek pożaru albo zatrucia tlenkiem węgla | 50 000 zł | 100 000 zł |
| f) wskutek utonięcia | 50 000 zł | 100 000 zł |
| g) wskutek wybuchu gazu | 50 000 zł | 100 000 zł |
| h) wskutek porażenia prądem albo uderzenia pioruna | 50 000 zł | 100 000 zł |
| i) wskutek uprawiania sportu | 50 000 zł | 100 000 zł |
| j) wskutek uprawiania niebezpiecznego sportu | 50 000 zł | 100 000 zł |
| k) wskutek uprawiania sportu na kółkach | 50 000 zł | 100 000 zł |
| l) wskutek narciarstwa albo snowboardingu | 50 000 zł | 100 000 zł |
| 2. Śmierć małżonka albo partnera życiowego spowodowana wypadkiem komunikacyjnym | 50 000 zł | 100 000 zł |
| 3. Uszkodzenie ciała ubezpieczonego: | | |
| a) oparzenie | 10 000 zł | 20 000 zł |
| b) trwałe inwalidztwo, spowodowane: <ul style="list-style-type: none"> • wypadkiem komunikacyjnym • pożarem • wybuchem gazu • porażeniem prądem albo uderzeniem pioruna | całkowite – 10 000 zł częściowe – odpowiedni procent sumy ubezpieczenia (10 000 zł) w zależności od rodzaju uszkodzenia ciała – zgodnie z OWU | całkowite – 20 000 zł częściowe – odpowiedni procent sumy ubezpieczenia (20 000 zł) w zależności od rodzaju uszkodzenia ciała – zgodnie z OWU |
| c) złamanie kości, spowodowane: <ul style="list-style-type: none"> • uprawianiem sportu na kółkach • uprawianiem joggingu • grą w piłkę | odpowiedni procent sumy ubezpieczenia (10 000 zł) w zależności od rodzaju złamania – zgodnie z OWU | odpowiedni procent sumy ubezpieczenia (20 000 zł) w zależności od rodzaju złamania – zgodnie z OWU |
| SKŁADKA MIESIĘCZNA | 6,50 zł | 12 zł |

Jeśli do śmierci ubezpieczonego doprowadzą nieszczęśliwe wypadki różnego rodzaju, wymienione w punkcie 1 a)–l), to sumujemy kwoty do wypłaty z ubezpieczenia z tych rodzajów nieszczęśliwego wypadku.

Wypłata świadczenia

Roszczenie można zgłosić na jeden z 4 sposobów:



za pośrednictwem aplikacji **mojePZU**:

1. należy złożyć wniosek na stronie moje.pzu.pl,
2. wybrać „Zgłoś szkodę”,
3. wypełnić prosty formularz i załączyć dokumenty.



przez telefon:

wniosek można złożyć telefonicznie pod numerem telefonu 801 102 102 (opłata zgodna z taryfą operatora). Konsultant poprosi Cię o przesłanie dokumentów na wskazany adres e-mail.



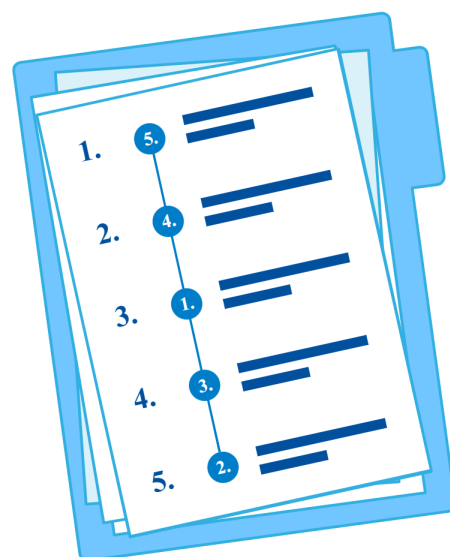
osobiście:

w każdym oddziale PZU na terenie całego kraju. Placówki znajdują się na stronie: pzu.pl.



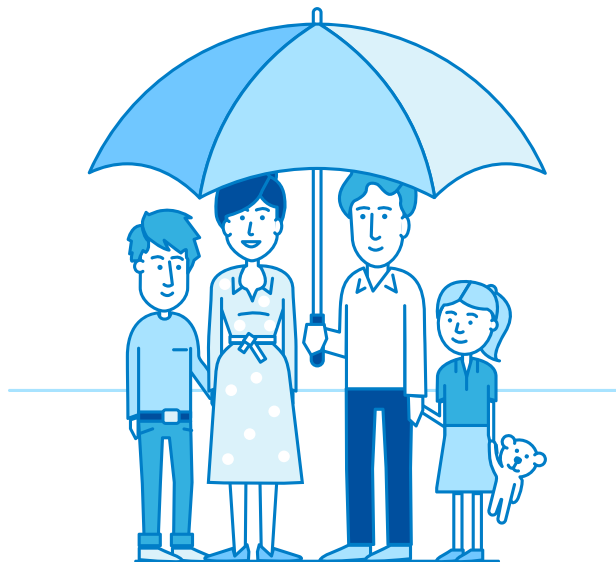
przez Internet:

na stronie pzu.pl znajduje się internetowy formularz zgłoszenia roszczenia. Należy wybrać „Zgłoś szkodę lub roszczenie”, wypełnić prosty wniosek i dołączyć zeskanowane lub sfotografowane dokumenty



Jak przystąpić do ubezpieczenia?

Aby skutecznie przystąpić do nowego ubezpieczenia, każdy pracownik musi wypełnić deklarację przystąpienia. Jeśli do ubezpieczenia przystępuje małżonek, partner życiowy lub pełnoletnie dziecko - oni również muszą wypełnić deklarację przystąpienia.



Dostępne są **dwa sposoby przystąpienia** do nowego ubezpieczenia:

1. **opcja on-line - przez mojePZU**, należy wypełnić deklarację **do 25.05.2026 r.** Zgoda na potrącenie składki będzie w formie elektronicznej i nie będzie konieczności dostarczenia jej do pracodawcy.
2. wypełnienie i podpisanie **deklaracji papierowej** wraz ze zgodą na potrącenie składki **do 25.05.2026 r.**

1. Przystąpienie online - Jak przystąpić przez mojePZU?

I ETAP

Wypełnij **do 25.05.2026 r.** formularz zgłoszeniowy na stronie: www.pzu.pl/uck-katowice

Twoje dane są nam potrzebne, aby wysłać do Ciebie ofertę ubezpieczenia (ofertę otrzymasz po wypełnieniu formularza - oferta jest widoczna w mojePZU po kilku minutach u osób, które mają założone konto. U osób, które konta nie posiadają oferta pojawi się na koncie po jego założeniu/zarejestrowaniu się).

Zeskanuj kod, wypełnij formularz i przystąp do ubezpieczenia:



II ETAP

Zarejestruj się lub zaloguj do mojePZU.

Mam konto w mojePZU!

Po otrzymaniu wiadomości o udostępnieniu oferty, zaloguj się do mojePZU.

Nie mam konta w mojePZU!

- W otrzymanej wiadomości e-mail Kliknij przycisk „Założ konto”.
- Uzupełnij dane i wpisz kod z wiadomości e-mail.
- Uzupełnij dane tele-adresowe oraz oświadczenia.
- Wpisz kod i dokończ rejestrację.



II ETAP

Wybierz interesujący wariant ubezpieczenia i przystąp do ubezpieczenia w mojePZU

1. Zaloguj się do mojePZU
2. Wejdź na ekran Oferta PZU-> Moje oferty
3. Kliknij Szczegóły przy ofercie ubezpieczenia
4. Wybierz interesujący Cię wariant ubezpieczenia
5. Uzupełnij dane np. uposażonych, partnera życiowego (jeżeli nie posiadasz małżonka)



Po wysłaniu deklaracji przystąpienia możesz przekazać ofertę bliskim, np. małżonkowi czy pełnoletniemu dziecku.

2. Przystąpienie tradycyjne

Wypełnij papierową deklarację i **dostarcz ją do Działu Płac** (dotyczy zarówno pracownika jak i współmałżonka, partnera, pełnoletniego dziecka).

Klub PZU Pomoc w Życiu

– cała rodzina w dobrych rękach



Klub PZU Pomoc w Życiu to program lojalnościowy, który zapewnia wiele korzyści:

- oferty znanych marek przygotowywane specjalnie dla członków klubu,
- rabaty na produkty i usługi naszych partnerów,
- przydatne w różnych sytuacjach życiowych usługi na życzenie (Twój Asystent PZU Pomoc) – dostępne 24/7,
- uczestnictwo w klubie jest bezpłatne.



Korzystaj z ofert – oszczędzaj pieniądze, zyskuj wolny czas dla siebie i bliskich.

Przykładowe oferty: rabat na paliwo, darmowa paczka z okazji urodzenia dziecka, atrakcyjna zniżka na ubezpieczenie turystyczne, specjalna oferta ubezpieczenia NNW i wiele innych.

Klub PZU Pomoc w Życiu umożliwia korzystanie bez limitów z usługi Twój Asystent PZU Pomoc. Pozwala ona na sprawną i szybką pomoc w codziennych sprawach, np.:

- holowanie,
- wynajem auta,
- zorganizowanie pomocy fachowca (np. hydraulika, elektryka),
- organizacja wyjazdu na wakacje (rezerwacja hotelu, wycieczki, biletów na podróż itp.)
- **10% zniżki na ubezpieczenia majątkowe i komunikacyjne w PZU SA w ramach uczestnictwa w Klubie.**

W ramach Klubu PZU Pomoc w Życiu dla ubezpieczonych członków klubu przysługuje 10% zniżka na poniższe ubezpieczenia:

Komunikacyjne PZU SA:

- PZU AUTO (gr. 4000) na wybrane produkty:
 - 401 – PZU Auto AC,
 - 403 – PZU Auto OC;
 - 407 – PZU Auto NNW Max

Majątkowe PZU SA:

- PZU Dom (gr. 5000);
- PZU Gospodarstwo Rolne (gr. 8000):
 - 818010 – PZU Gospodarstwo Rolne Budynki Obowiązkowe,
 - D18020 – PZU Gospodarstwo Rolne OC Obowiązkowe Rolnika,
 - 818030 – PZU Gospodarstwo Rolne Mienie,
 - 118040 – PZU Gospodarstwo Rolne NNW;
- PZU NNW – gr. 701, szablony oferty NNW ogólne, umowy indywidualne i rodzinne;
- PZU Wojażer – gr. 711, umowy indywidualne i rodzinne.



Zakładem ubezpieczeń jest PZU Życie SA. Ten materiał nie jest ofertą w rozumieniu art. 66 Kodeksu cywilnego i ma charakter wyłącznie informacyjny. Szczegółowe informacje o zakresie ubezpieczenia, w tym o wyłączeniach i ograniczeniach odpowiedzialności PZU Życie SA, znajdziesz w aktualnych ogólnych warunkach grupowego ubezpieczenia PZU Na Życie Plus oraz ogólnych warunkach poszczególnych ubezpieczeń dodatkowych, dostępnych na pzu.pl, w naszych oddziałach lub u naszych agentów.

