



Nowy zakres ubezpieczenia zdrowotnego dla pracowników **HUTA CYNKU "MIASTECZKO ŚLĄSKIE" SA** i ich najbliższych.

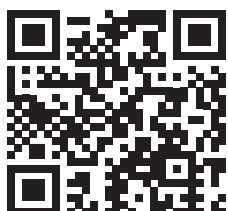
Warunki obowiązują od **01.06.2026 r.**

UWAGA!

Jeśli jeszcze nie korzystasz z ubezpieczenia zdrowotnego, zapoznaj się z ofertą i przystąp do ubezpieczania.

Obecny program wygasa 31.05.2026 r. i jeśli chcesz nadal być objęty programem zdrowotnym, koniecznie złóż nową deklarację.

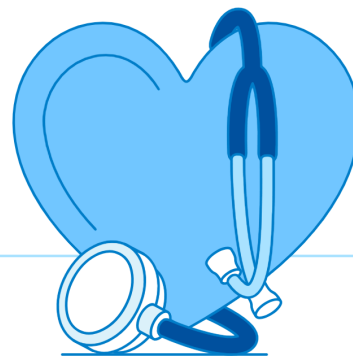
Ze względu na zmianę ubezpieczenia w miesiącu maju umawianie wizyt i badań lekarskich tylko i wyłącznie za pomocą infolinii PZU ZDROWIE tel: **801-405-905**.



Po więcej informacji zapraszamy na:
<https://www.pzu.pl/huta-cynku>



PZU Zdrowie, więcej korzyści dla Twojego zdrowia



Twoja Opieka Medyczna S w PZU zostaje zastąpiona nowym produktem:
PZU na Życie Plus z umową dodatkową Twoje Zdrowie-usługi medyczne.

Co zyskujesz dzięki PZU Na Życie Plus Twoje zdrowie – usługi medyczne:



bardziej szczegółowy opis usług medycznych niż dotychczas (np. RTG, USG)



dodatkowe usługi medyczne, aby jeszcze lepiej móc zadbać o swoje zdrowie



dostęp do usług medycznych we wskazanej przez nas placówce:

- do lekarze pierwszego kontaktu - 2 dni robocze,
- do lekarzy specjalistów - 5 dni roboczych



możliwość zmiany zakresu na wyższy **lub pakietu** na szerszy **w dowolnym momencie** (nie tylko w rocznicę polisy)



dofinansowanie przez pracodawcę w wysokości:

- **KOMFORT - 41,80 zł**
- **KOMFORT PLUS - 47,40 zł**
- **OPTIMUM - 49,50 zł**



do ubezpieczenia mogą przystąpić:

- pracownicy w wieku 18-69 lat,
- małżonkowie/partnerzy życiowi w wieku 18-69 lat,
- dzieci do 18 lat lub uczące się - do 25 lat

Przystąpienie do ubezpieczenia PZU Na Życie Plus Twoje zdrowie – usługi medyczne



Przystąp do nowej oferty przez **mojePZU** – wystarczy wypełnić **deklarację online**, bez konieczności drukowania. Zaproszenie do przystąpienia otrzymasz mailowo



Możesz też wybrać tradycyjną formę – wypełnij i podpisz **papierową deklarację przystąpienia do ubezpieczenia** - do pobrania w Dziale DZL



Jak przystąpić do ubezpieczenia?



Aby skutecznie przystąpić do nowego ubezpieczenia, każdy pracownik **musi wypełnić deklarację przystąpienia**.

Jeśli do ubezpieczenia przystępuje małżonek, partner życiowy lub pełnoletnie dziecko - oni również **muszą wypełnić deklarację przystąpienia**.



Dostępne są **dwa sposoby przystąpienia** do nowego ubezpieczenia:

1. **opcja on-line - przez mojePZU**, należy wypełnić deklarację **do 25.05.2026 r.**
Dodatkowo konieczne jest wydrukowanie, wypełnienie i podpisanie oraz dostarczenie do Działu DZL zgody na potrącanie składki.
2. wypełnienie i podpisanie **deklaracji papierowej** wraz ze zgodą na potrącanie składki **do 20.05.2026 r.**

1. Przystąpienie online - do 25.05.2026 r. Jak przystąpić przez mojePZU?

I ETAP

Wypełnij do dnia **25.05.2026 r.** formularz zgłoszeniowy na stronie:
<https://www.pzu.pl/huta-cynku>

Twoje dane są nam potrzebne, aby wysłać do Ciebie ofertę ubezpieczenia (ofertę otrzymasz po wypełnieniu formularza - oferta jest widoczna w mojePZU po kilku minutach u osób, które mają założone konto. U osób, które konta nie posiadają oferta pojawi się na koncie po jego założeniu/zarejestrowaniu się).



II ETAP

Zarejestruj się lub zaloguj do **mojePZU**.

Mam konto w mojePZU!

Po otrzymaniu wiadomości o udostępnieniu oferty, zaloguj się do mojePZU.

Nie mam konta w mojePZU!

- W otrzymanej wiadomości e-mail Kliknij przycisk „Założ konto”.
- Uzupełnij dane i wpisz kod z wiadomości e-mail.
- Uzupełnij dane tele-adresowe oraz oświadczenia.
- Wpisz kod i dokończ rejestrację.

II ETAP

Wybierz interesujący wariant ubezpieczenia i przystąp do ubezpieczenia w mojePZU

1. Zaloguj się do mojePZU
2. Wejdź na ekran Oferta PZU-> Moje oferty
3. Kliknij Szczegóły przy ofercie ubezpieczenia
4. Wybierz interesujący Cię wariant ubezpieczenia
5. Uzupełnij dane np. uposażonych, partnera życiowego (jeżeli nie posiadasz małżonka)



Po wystaniu deklaracji przystąpienia możesz przekazać ofertę bliskim, np. małżonkowi czy pełnoletniemu dziecku.

2. Przystąpienie tradycyjne - do 20.05.2026 r.

Wypełnij papierową deklarację **wraz ze zgodą na potrącanie składki i dostarcz ją do Działu DZL**.

Współmałżonek, partner życiowy oraz pełnoletnie dziecko jeśli chcą przystąpić do ubezpieczenia powinni również wypełnić i podpisać deklarację.



PZU Na Życie Plus z umową dodatkową Twoje zdrowie – usługi medyczne

Nowe procedury medyczne w zakresach

ZAKRES KOMFORT

Konsultacje telemedyczne Szkoła rodzenia

Nowe badania bezpłatne:

1. USG ciąży z oceną anatomii płodu pod kątem występowania wad genetycznych lub wad wrodzonych
2. USG gruczołu krokowego transrektalne
3. Toxoplasma gondii - przeciwciała IgG (awidność)
4. Wirus różyczki – przeciwciała IgG (awidność)
5. Posiew wymazu z odbytu – w kierunku beta-hemolizujących grupy B
6. Posiew wymazu z pochwy – w kierunku beta-hemolizujących grupy B
7. Badanie tętna płodu – UDT/KTG
8. USG śródstopia (stopy)
9. RTG kości krzyżowej i guzicznej
10. RTG obojczyka

Nowe badania – z 15% zniżką:

11. Audiometria impedancyjna z oceną funkcji trąbki słuchowej
12. Densytometria całego kośćca
13. PSA panel
14. PSA wolny
15. Witamina D3-metabolit 25 OH
16. Program profilaktyczny
17. Dermatoskopia
18. Cytologia płynna

ZAKRES KOMFORT PLUS

Konsultacje telemedyczne Szkoła rodzenia

Nowe badania bezpłatne:

1. USG ciąży z oceną anatomii płodu pod kątem występowania wad genetycznych lub wad wrodzonych
2. USG gruczołu krokowego transrektalne
3. Toxoplasma gondii - przeciwciała IgG (awidność)
4. Wirus różyczki – przeciwciała IgG (awidność)
5. Posiew wymazu z odbytu – w kierunku beta-hemolizujących grupy B
6. Posiew wymazu z pochwy – w kierunku beta-hemolizujących grupy B
7. Badanie tętna płodu – UDT/KTG
8. USG śródstopia (stopy)
9. RTG kości krzyżowej i guzicznej
10. RTG obojczyka
11. Witamina D3-metabolit 25 OH
12. Witamina D3-metabolit 1,25 (OH)₂
13. Prolaktyna test z metoclopramidem – test 2pkt we krwi
14. Prolaktyna test z metoclopramidem – test 3pkt we krwi
15. Szczepienie przeciw kleszczowemu zapaleniu mózgu
16. Znieczulenie do badań endoskopowych

Nowe badania:

15. Audiometria impedancyjna z oceną funkcji trąbki słuchowej
16. Densytometria całego kośćca
17. PSA panel
18. PSA wolny
19. Rehabilitacja - 20 zabiegów
20. Program profilaktyczny
21. Dermatoskopia
22. Cytologia płynna
23. Kontrast do badań tomografii i rezonansu magnetycznego

ZAKRES OPTIMUM

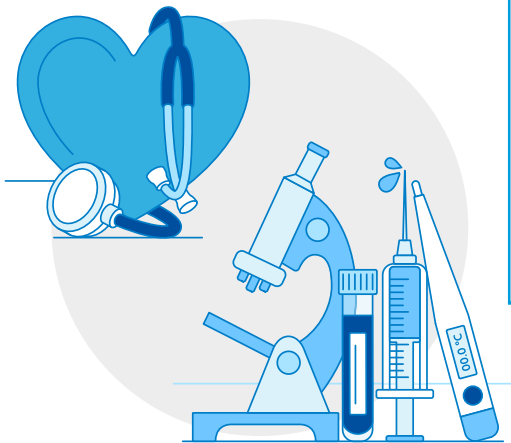
Konsultacje telemedyczne Szkoła rodzenia

Nowe badania bezpłatne:

1. USG ciąży z oceną anatomii płodu pod kątem występowania wad genetycznych lub wad wrodzonych
2. USG gruczołu krokowego transrektalne
3. Toxoplasma gondii - przeciwciała IgG (awidność)
4. Wirus różyczki – przeciwciała IgG (awidność)
5. Posiew wymazu z odbytu – w kierunku beta-hemolizujących grupy B
6. Posiew wymazu z pochwy – w kierunku beta-hemolizujących grupy B
7. Badanie tętna płodu – UDT/KTG
8. USG śródstopia (stopy)
9. RTG kości krzyżowej i guzicznej
10. RTG obojczyka
11. Witamina D3-metabolit 25 OH
12. Witamina D3-metabolit 1,25 (OH)₂
13. Prolaktyna test z metoclopramidem – test 2pkt we krwi
14. Prolaktyna test z metoclopramidem – test 3pkt we krwi
15. Szczepienie przeciw kleszczowemu zapaleniu mózgu
16. Znieczulenie do badań endoskopowych
17. Szczepienie przeciw WZW typu A i B
18. Potas / K w moczu
19. Sód w moczu

Nowe badania:

20. Audiometria impedancyjna z oceną funkcji trąbki słuchowej
21. Densytometria całego kośćca
22. PSA panel
23. PSA wolny
24. Rehabilitacja - 30 zabiegów
25. Program profilaktyczny
26. Dermatoskopia
27. Cytologia płynna
26. Kontrast do badań tomografii i rezonansu magnetycznego



Przedstawiamy propozycję ubezpieczenia grupowego

ZAKRES UBEZPIECZENIA	WARIANT 1	WARIANT 2	WARIANT 3
Nazwa wariantu	KOMFORT	KOMFORT PLUS	OPTIMUM
Ubezpieczenie dla:	ubezpieczonego podstawowego	ubezpieczonego podstawowego	ubezpieczonego podstawowego
WSPARCIE BLISKICH			
• śmierć ubezpieczonego	100 zł	100 zł	100 zł
TWOJE ZDROWIE - USŁUGI MEDYCZNE			
• Twoje zdrowie - usługi medyczne	KOMFORT	KOMFORT PLUS	OPTIMUM
Opieka podstawowa			
• Konsultacje ambulatoryjne, bezpłatnie, bez limitu	3 rodzaje konsultacji	3 rodzaje konsultacji	3 rodzaje konsultacji
• Konsultacje telemedyczne, bezpłatnie, bez limitu	2 rodzaje konsultacji	2 rodzaje konsultacji	2 rodzaje konsultacji
Opieka specjalistyczna			
• Konsultacje specjalistyczne ambulatoryjne, bezpłatnie, bez limitu	23 rodzaje konsultacji	28 rodzajów konsultacji	30 rodzajów konsultacji
• Konsultacje specjalistyczne telemedyczne, bezpłatnie, bez limitu	14 rodzajów konsultacji	15 rodzajów konsultacji	15 rodzajów konsultacji
• Konsultacje specjalistyczne ambulatoryjne, bezpłatnie, 4 rocznie łącznie z Konsultacje specjalistyczne telemedyczne	-	1 rodzaj konsultacji	2 rodzaje konsultacji
• Konsultacje specjalistyczne telemedyczne, bezpłatnie, 4 rocznie łącznie z Konsultacje specjalistyczne ambulatoryjne	-	-	1 rodzaj konsultacji
Badania i zabiegi ambulatoryjne, bezpłatnie, bez limitu	44 badania lub zabiegi	44 badania lub zabiegi	47 badań lub zabiegów
Diagnostyka laboratoryjna, bezpłatnie, bez limitu	83 badania	131 badań	194 badania
Diagnostyka laboratoryjna, ze zniżką 15%, bez limitu	28 badań	-	-
Diagnostyka obrazowa, bezpłatnie, bez limitu	135 badań	203 badania	205 badań
Diagnostyka obrazowa, ze zniżką 15%, bez limitu	68 badań	-	-
Diagnostyka specjalistyczna, bezpłatnie, bez limitu	3 badania	38 badań	42 badania
Diagnostyka specjalistyczna, ze zniżką 15%, bez limitu	35 badań	-	-
Prowadzenie ciąży	TAK	TAK	TAK
Szkoła rodzenia	TAK	TAK	TAK
Szczepienia ochronne, bezpłatnie, bez limitu	1 rodzaj szczepienia	2 rodzaje szczepień	5 rodzajów szczepień
Szczepienia ochronne, bezpłatnie, raz w roku	1 rodzaj szczepienia	1 rodzaj szczepienia	1 rodzaj szczepienia
Opieka stomatologiczna, bezpłatnie, raz w roku	2 badania	2 badania	2 badania
Opieka stomatologiczna, ze zniżką 20%, bez limitu	35 zabiegów	35 zabiegów	35 zabiegów
Rehabilitacja ambulatoryjna, bezpłatnie, 20 rocznie	-	13 zabiegów	-
Rehabilitacja ambulatoryjna, bezpłatnie, 30 rocznie	-	-	23 zabiegi
Wizyty domowe, bezpłatnie, 2 rocznie	TAK	-	-
Wizyty domowe, bezpłatnie, 4 rocznie	-	TAK	TAK
Recepta - kontynuacja leczenia, bezpłatnie, bez limitu	TAK	TAK	TAK
Program profilaktyczny, bezpłatnie, raz w roku	TAK	TAK	TAK
Refundacja Plus - możliwość zwrotu kosztów za usługi medyczne realizowane poza siecią PZU zgodnie z "Cennikiem usług medycznych Plus"	TAK	TAK	TAK

Minimalna liczba wymaganych ubezpieczonych podstawowych przystępujących do ubezpieczenia: **563**

Składki w zależności od wybranego zakresu i pakietu:

Pakiety/zakresy	KOMFORT	KOMFORT PLUS	OPTIMUM
Pakiet indywidualny - składka za pracownika	składka 12,20 zł	składka 41,20 zł	składka 78,50 zł
Pakiet partnerski (1+1)- składka pracownika, małżonka lub partnera życiowego lub dziecka do 25 roku życia (jeżeli się uczy)	składka 65,95 zł	składka 129,55 zł	składka 206,25 zł
Pakiet rodzinny (min. 3 osoby lub więcej)- składka za pracownika, małżonka lub partnera życiowego lub dzieci do 25 roku życia (jeżeli się uczą)	składka 119,70 zł	składka 217,90 zł	składka 334,00 zł

Powyższe składki uwzględniają dofinansowanie pracodawcy, o którym mowa na stronie nr 2 i prezentują całkowity koszt miesięczny, jaki ponosi pracownik, decydując się na wybrany wariant i pakiet.

KONSULTACJE AMBULATORYJNE DOSTĘPNE W RAMACH ZAKRESÓW

KONSULTACJE AMBULATORYJNE	KOMFORT	KOMFORT PLUS	OPTIMUM
medycyny rodzinnej (lekarz rodzinny)	✓	✓	✓
pediatrii	✓	✓	✓
chorób wewnętrznych (interny)	✓	✓	✓
alergologii	✓	✓	✓
chirurgii ogólnej	✓	✓	✓
dermatologii	✓	✓	✓
diabetologii	✓	✓	✓
endokrynologii	✓	✓	✓
gastroenterologii	✓	✓	✓
ginekologii i położnictwa	✓	✓	✓
kardiologii	✓	✓	✓
nefrologii	✓	✓	✓
neurologii	✓	✓	✓
okulistyki	✓	✓	✓
ortopedii	✓	✓	✓
reumatologii	✓	✓	✓
urologii	✓	✓	✓
otolaryngologii	✓	✓	✓
pulmonologii	✓	✓	✓
hepatologii	✓	✓	✓
anestezjologii	✓	✓	✓
audiologii	✓	✓	✓
chirurgii onkologicznej	✓	✓	✓
hematologii	✓	✓	✓
onkologii	✓	✓	✓
chorób zakaźnych	-	✓	✓
neurochirurgii	-	✓	✓
radiologii	-	✓	✓
wenerologii	✓	✓	✓
psychiatrii (4 wizyty w roku)	-	✓	✓
proktologii	-	-	✓
chirurgii naczyniowej	-	-	✓
rehabilitacji i fizjoterapii	-	✓	✓
traumatologii	✓	✓	✓
psychologii (4 wizyty w roku - limit łączny na konsultacje z zakresu psychologii i psychiatrii)	-	✓	✓

BADANIA DOSTĘPNE W RAMACH ZAKRESÓW

BADANIA DIAGNOSTYCZNE	KOMFORT	KOMFORT PLUS	OPTIMUM
biochemiczne	<->	✓	✓
serologiczne i immunologiczne	<->	✓	✓
hormonalne	<->	✓	✓
bakteriologiczne	✓	✓	✓
moczu	✓	✓	✓
cytologiczne wymazu z szyjki macicy	✓	✓	✓
USG	<->	✓	✓
hematologiczne i układu krzepnięcia	✓	✓	✓
kału	✓	✓	✓
biopsja cienkoigłowa tarczycy	-15%	✓	✓
skórne testy alergiczne	-15%	✓	✓
radiologia	<->	✓	✓
TK i NMR	-15%	✓	✓
endoskopia	-15%	✓	✓
czynnościowe (EKG, EMG, spirometria)	<->	✓	✓
markery nowotworowe	-	-	✓

Legenda:

- ✓ dostępne w zakresie
- niedostępne w zakresie
- 15% - ze zniżką 15%
- <-> bezpłatne lub ze zniżką 15%
- 20% - ze zniżką 20%
- 50% - ze zniżką 50%

BADANIA I ZABIEGI DOSTĘPNE W RAMACH ZAKRESÓW

Zakres: Komfort, Komfort Plus, Optimum zapewnia badania i zabiegi ambulatoryjne:

- pielęgniarskie (np. pomiar ciśnienia, pomiar wzrostu i wagi),
- ogólnolekarskie (np. opatrzenie urazów, usunięcie kleszcza),
- alergologiczne (np. odczulanie – bez kosztu leków),
- chirurgiczne (np. szycie rany, zdjęcie szwów),
- ginekologiczne (np. pobranie materiału do cytologii),
- okulistyczne (np. usunięcie ciała obcego z oka),
- otolaryngologiczne (np. płukanie uszu).

Jak umówić się na wizytę lekarską lub badanie?

Możesz to zrobić przez:

1 portal mojePZU

Zaloguj się i wybierz wizytę lub badanie, które Cię interesuje. Masz dostęp do grafików placówek własnych i wybranych placówek współpracujących. Możesz także określić swoje preferencje dotyczące lokalizacji i terminu wizyty czy wybrać lekarza.

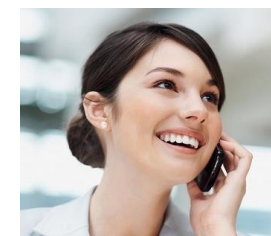
Wszystkie funkcjonalności portalu są też dostępne w aplikacji mobilnej mojePZU – pobierzesz ją z App Store i Google Play oraz AppGallery.



2 całodobową infolinię czynną 7 dni w tygodniu

Zadzwoń pod numer **801 405 905, 22 505 15 48** lub **799 698 698**. Konsultant pomoże Ci umówić się na wizytę lub badanie i udzieli potrzebnych informacji. Po zakończeniu rozmowy otrzymasz SMS-a z potwierdzeniem.

Dzień przed wizytą dostaniesz SMS-a z przypomnieniem.



Refundacja w PZU Zdrowie

Zwrot kosztów świadczeń medycznych wykonanych w placówkach, które nie współpracują z PZU Zdrowie.

Jak to działa



Możesz skorzystać ze świadczeń medycznych poza siecią placówek własnych i partnerskich PZU Zdrowie, jeśli:

- ✓ dane świadczenie medyczne znajduje się w wybranym przez Ciebie **abonamencie**
- ✓ Twój abonament **obejmuje zwrot kosztów** za usługi medyczne wykonane poza siecią.



Nie możesz otrzymać zwrotu kosztów za świadczenia medyczne wykonane poza siecią placówek własnych i partnerskich PZU Zdrowie, jeśli zgodnie z Twoim abonamentem **przysługuje Ci na nie jedynie zniżka**. Wszystkie świadczenia poza konsultacjami lekarskimi wykonujemy na podstawie wskazań medycznych oraz wystawionego przez lekarza skierowania.

Jak uzyskać zwrot poniesionych kosztów leczenia



Aby uzyskać zwrot kosztów wykonanych świadczeń medycznych, dostarcz:

- ✓ kompletny, poprawnie wypełniony i podpisany

Formularz zgłoszeniowy zwrotu kosztów świadczeń zdrowotnych

Jeżeli przycisk się nie wyświetla, skopiuj link i wklej go do przeglądarki:
https://www.pzu.pl/_files/assetmanager/item/1507114

Pamiętaj, aby wypełnić wszystkie pola oznaczone jako wymagane

- ✓ **oryginał poprawnie wystawionej faktury** lub rachunku za wykonane świadczenia medyczne
- ✓ **kopię skierowania lekarskiego** na te usługi medyczne, które takiego skierowania wymagają (np. zabiegi ambulatoryjne chirurgiczne, badania hormonalne, diagnostykę radiologiczną, ultrasonograficzną i endoskopową, tomografię komputerową i rezonans magnetyczny). Wyjątek stanowią skierowania na pozostałe badania z zakresu diagnostyki laboratoryjnej.



Wypełniony formularz wraz ze wszystkimi załącznikami możesz nam dostarczyć:

- ✓ przez serwis moje.pzu.pl, w sekcji „Zdrowie” w zakładce „Moje refundacje”
- ✓ elektronicznie w formie skanu na adres: zwroty_refundacje@pzu.pl
- ✓ listem poleconym lub w innej formie, która ma potwierdzenie nadania przesyłki (np. przesyłką kurierską) na **PZU Zdrowie, ul. Postępu 18a, 02-676 Warszawa, z dopiskiem „Refundacja”**.



Ta usługa nie jest elementem standardowej oferty.
Sprawdź czy masz ją w swoim zakresie opieki medycznej.



Jeśli dostarczona przez Ciebie dokumentacja będzie **niekompletna lub niepoprawnie wypełniona**, w ciągu 14 dni od jej otrzymania odeślemy Ci formularz zgłoszeniowy z informacją, w którym miejscu należy uzupełnić dane.



W ciągu 30 dni od otrzymania kompletnej dokumentacji **poinformujemy Cię, czy otrzymasz refundację**. Jeśli decyzja będzie odmowna, podamy przyczyny tej odmowy.



W ciągu tych 30 dni możemy sprawdzić, czy wykonane świadczenia medyczne były zasadne i zgodne z treścią Twojej umowy. W tym celu **możemy poprosić placówkę medyczną, w której korzystałeś z tych świadczeń, by przekazała nam Twoją dokumentację medyczną**. Poinformujemy Cię, że podjęliśmy postępowanie weryfikacyjne. Ostateczną decyzję podejmiemy w ciągu 14 dni od otrzymania wszystkich niezbędnych do tego informacji.



Pieniądze zwrócimy Ci **na Twoje konto bankowe** z formularza zgłoszeniowego.

Formularz zgłoszeniowy

Każdy pacjent wypełnia **osobny formularz zgłoszeniowy**. Jeśli ubiegasz się o zwrot kosztów za świadczenia medyczne wykonane dla Twojego niepełnoletniego dziecka, **wypełniasz dla niego formularz i podpisujesz go** jako opiekun prawny. Formularz zgłoszeniowy **możesz otrzymać na mojePZU, od pracodawcy albo na infolinii PZU Zdrowie** – wówczas otrzymasz go na wskazany przez siebie e-mail.

Faktura lub rachunek

Faktura lub rachunek muszą zostać **wystawione na osobę, która skorzystała z danego świadczenia medycznego**.

W przypadku niepełnoletniego dziecka faktura lub rachunek powinny być wystawione na opiekuna prawnego, ale zawierać dane dziecka.

Faktura lub rachunek powinny zawierać poniższe informacje:

- ✓ nazwę wykonanego świadczenia medycznego (procedury medycznej)
- ✓ liczbę wykonanych świadczeń medycznych danego typu
- ✓ datę wykonania każdego świadczenia medycznego (każdej procedury medycznej)
- ✓ cenę każdego wykonanego świadczenia medycznego (procedury medycznej).

Portal mojePZU

– wygodny i łatwy w obsłudze



umówić się na wizytę, badanie lub je odwołać

sprawdzić listę placówek PZU Zdrowie

zobaczyć zrealizowane i nadchodzące wizyty

zarezerwować produkty w wybranej aptece

dowiedzieć się, jak przygotować się do badania

umówić się na telekonsultację – poradę medyczną

otrzymać skierowanie na badania lub e-receptę

Dzięki portalowi mojePZU możesz:



przeprowadzić wywiad medyczny, który pomoże w wyborze specjalisty

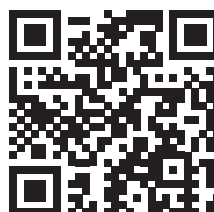
zapoznać się z wynikami badań laboratoryjnych wykonanych w placówkach własnych PZU Zdrowie

złożyć wniosek o refundację lub zwrot kosztów usług medycznych

kupić dodatkową konsultację lekarską w formie telekonsultacji lub wizyty i badania w placówce stacjonarnej

OBEJRZYJ FILM

Jeżeli przycisk się nie wyświetla, skopiuj link i wklej go do przeglądarki:
<https://www.youtube.com/watch?v=CpTef4g3EZU>



Po więcej informacji zapraszamy na:
<https://www.pzu.pl/huta-cynku>

KONTAKT

HUTA CYNKU "MIASTECZKO ŚLĄSKIE" SA

Dział Zarządzania Zasobami Ludzkimi

tel. +48 32 208 22 78; +48 32 208 24 00;

tel. kom.: 532 548 265 lub 602 431 997;

PZU ŻYCIE SA

Katarzyna Teleśnicka-Kapica

tel.: 666 808 904

e-mail: ktelesni@pzu.pl

Zakładem ubezpieczeń jest PZU Życie SA. Ten materiał nie jest ofertą w rozumieniu art. 66 Kodeksu cywilnego i ma charakter wyłącznie informacyjny. Szczegółowe informacje o zakresie ubezpieczenia, w tym o wyłączeniach i ograniczeniach odpowiedzialności PZU Życie SA, znajdziesz w aktualnych ogólnych warunkach grupowego ubezpieczenia PZU Na Życie Plus oraz ogólnych warunkach poszczególnych ubezpieczeń dodatkowych, dostępnych na pzu.pl, w naszych oddziałach lub u naszych agentów.

