



## Nowy program grupowego ubezpieczenia dla pracowników **GESTAMP POLSKA** SP. Z O.O. oraz członków ich rodzin



Szczegółowe informacje o programie grupowego ubezpieczenia oraz dokumenty – dostępne są na dedykowanej stronie: [www.pzu.pl/gestamp-polska](http://www.pzu.pl/gestamp-polska)



## Szanowni Państwo,

mamy przyjemność przedstawić Państwu nową edycję programu ubezpieczenia grupowego **przeznaczonego dla pracowników GESTAMP POLSKA SP. Z O.O.** oraz członków ich rodzin.

Zapraszamy do zapoznania się z naszą propozycją ubezpieczenia, która pomoże zabezpieczyć życie Państwa i Państwa rodziny na wypadek wielu nieprzewidzianych zdarzeń.

## Z czego składa się program ubezpieczenia?



### WARIANTY PODSTAWOWE OCHRONNE

Wybierz ochronę w ramach wariantów podstawowych ochronnych PZU na Życie Plus. Jeśli przystąpisz do podstawowej ochrony również członkowie Twojej rodziny mogą przystąpić do dowolnego wariantu. Masz do wyboru 3 zróżnicowane opcje ubezpieczenia.

Po przystąpieniu do wariantu podstawowego ochronnego, możesz rozszerzyć swoją ochronę w ramach **pakietów dodatkowych PZU na Życie Plus** aby jeszcze lepiej dopasować ofertę do swoich potrzeb.



**Ochrona dla dziecka**



**W Razie Wypadku**



**Wsparcie w razie nowotworu**



**Wsparcie dla Twojego serca**



**Wsparcie dla rodziny**



**Wsparcie po Wypadku**

**Program ubezpieczenia zacznie obowiązywać od 1.06.2026 r.**

**Jeśli chcesz przystąpić z tym terminem i zachować ciągłość ochrony ubezpieczeniowej wypełnij deklarację do 15.05.2026 r.**

**Zakład pracy finansuje składkę za każdego pracownika w wysokości 68 zł.**

## Kto może przystąpić do ubezpieczenia?

W ramach programu ubezpieczeniowego do wariantów podstawowych ochronnych mogą przystąpić

- wszyscy pracownicy GESTAMP POLSKA SP. Z O.O. w wieku 16–75 lat
- ich małżonkowie w wieku 16–69 lat
- partnerzy życiowi w wieku 18–69 lat
- pełnoletnie dzieci w wieku 18–69 lat.

Do pakietów dodatkowych mogą przystąpić wszyscy w wieku do 69 roku życia.



### APLIKACJA MOJE PZU

Po otrzymaniu maila z ofertą, należy utworzyć konto w aplikacji mojePZU:

- 1 Wejdź na link podany w otrzymanym e-mailu;
- 2 Wprowadź podstawowe dane: imię, nazwisko i PESEL;
- 3 Wpisz kod podany w otrzymanym e-mailu; Uzupełnij
- 4 dane kontaktowe oraz oświadczenia;
- 5 Wpisz otrzymany kod i dokończ rejestrację.

## Jak przystąpić do ubezpieczenia?

### PRZYSTĄPIENIE ONLINE

**1 etap** – wypełnij formularz zgłoszeniowy:

[www.pzu.pl/gestamp-polska](http://www.pzu.pl/gestamp-polska)

**2 etap** – przystąp do ubezpieczenia w mojePZU:

[www.moje.pzu.pl](http://www.moje.pzu.pl) lub w aplikacji mobilnej.



Następnie wypełnij przystąpienie do ubezpieczenia:

- 1 Wybierz interesujący Cię zakres ubezpieczenia;
- 2 Uzupełnij brakujące dane;
- 3 Wskaż uposażonych oraz partnera życiowego, jeśli go posiadasz;
- 4 Oznacz oświadczenia woli;
- 5 Udostępnij ofertę swoim bliskim.

**UWAGA!** Tylko deklaracje wysłane w miesiącu poprzedzającym miesiąc ochrony (złożone w terminie wskazanym przez pracodawcę) umożliwiają przystąpienie do ubezpieczenia od 1 dnia najbliższego miesiąca.

W przypadku chęci zgłoszenia do ubezpieczenia swojego małżonka/partnera lub dziecka, po wystaniu swojej deklaracji przystąpienia w aplikacji - pracownik może udostępnić ofertę swojemu bliskiemu (należy podać jego podstawowe dane oraz dane kontaktowe i przekazać ofertę).



## PRZYSTĄPIENIE TRADYCYJNE

W celu wypełnienia deklaracji papierowej, skontaktuj się z Działem Kadr w swojej jednostce lub wejdź na stronę:

[www.pzu.pl/gestamp-polska](http://www.pzu.pl/gestamp-polska)

wypełnij deklarację, podpisz ją i dostarcz do pracodawcy w określonym terminie.

## Zalety ubezpieczenia:



Ochrona ubezpieczeniowa działa przez **24 godziny na dobę, 7 dni w tygodniu, w kraju i za granicą.**



**Brak ankiety o stanie zdrowia** dla pracowników oraz bliskich pracownika, którzy przystąpią do ubezpieczenia w pierwszych trzech miesiącach od uruchomienia nowego programu.



Do ubezpieczenia mogą przystąpić na tych samych warunkach **członkowie rodziny** – małżonek albo partner życiowy oraz pełnoletnie dzieci, ale mogą wybrać inny wariant niż pracownik.



**Zniesienie karencji** na cały zakres ubezpieczenia podstawowego ochronnego dla pracowników, ich małżonków i partnerów życiowych oraz pełnoletnich dzieci, którzy przystąpią do ubezpieczenia w pierwszych trzech miesiącach od uruchomienia nowego programu.



Ponosimy odpowiedzialność za zdarzenia, które zaszły w okresie naszej odpowiedzialności, ale których przyczyna (NW, choroba lub postępowanie diagnostyczno - lecznicze) miała miejsce przed początkiem odpowiedzialności, ale w okresie odpowiedzialności z tytułu poprzedniej umowy.



Rozszerzyliśmy definicję dziecka: **śmierć dziecka bez względu na wiek dziecka.**



Ciężkie choroby rozszerzyliśmy o wystąpienie nowotworu we wczesnym stadium, **tzw. in-situ, choroby zakaźne oraz wystąpienie ciężkiej choroby u małżonka (lub partnera życiowego) oraz u dziecka.**



W ofercie ujęliśmy wypłatę świadczenia również za **operacje spoza katalogu** (jeśli spełniają definicję operacji). Dodatkowo ochroną obejmujemy operacje wykonane w **szpitalach na całym świecie.**



Świadczenie z tytułu leczenia szpitalnego wypłacimy już **za 1 dzień pobytu w szpitalu** spowodowanego NW oraz za 1 dzień pobytu w szpitalu spowodowanego chorobą.



Wydłużyliśmy okres wypłaty świadczeń za pobyt w szpitalu **do 365 dni** oraz pobyt w szpitalach **na całym świecie.**



Dodałiśmy do oferty świadczenie za dzień **pobytu w szpitalu psychiatrycznym** (min. 4-dniowy pobyt) oraz **pobytu w sanatorium** (jednorazowo).



Dodałiśmy niestandardowe świadczenia: **śmierć małżonka, partnera życiowego, rodziców, rodziców małżonka/partnera życiowego, dziecka w wyniku nieszczęśliwego wypadku oraz urodzenie dziecka, które przy urodzeniu otrzymało poniżej 5 punktów w skali Apgar.**



W ramach uszczerbku na zdrowiu dodałiśmy **uszkodzenie ciała, nie wymienione w Tabeli uszczerbków na zdrowiu.** Wystarczy 2 wizyty stacjonarne u lekarza potwierdzające uraz.



Gwarantujemy **niezmiennność składek oraz zakresu ubezpieczenia przez 24 miesiące.**

# Przedstawiamy propozycję ubezpieczenia grupowego

W poniższej tabeli prezentujemy propozycję warunków ubezpieczenia oraz wysokość świadczeń za poszczególne zdarzenia. Kwota świadczenia jest skumulowaną wysokością świadczeń wynikających z ogólnych warunków ubezpieczenia (OWU), która jest wypłacana w razie zajścia danego zdarzenia.



ZAKRES UBEZPIECZENIA	WARIANT 1	WARIANT 2	WARIANT 3
<b>Ubezpieczenie dla:</b>	ubezpieczonego podstawowego oraz ubezpieczonego bliskiego: małżonka albo partnera życiowego, pełnoletniego dziecka	ubezpieczonego podstawowego oraz ubezpieczonego bliskiego: małżonka albo partnera życiowego, pełnoletniego dziecka	ubezpieczonego podstawowego oraz ubezpieczonego bliskiego: małżonka albo partnera życiowego, pełnoletniego dziecka
<b>WSPARCIE BLISKICH</b>			
• śmierć ubezpieczonego	100 000 zł	130 000 zł	150 000 zł
• śmierć ubezpieczonego spowodowana nieszczęśliwym wypadkiem	200 000 zł	260 000 zł	300 000 zł
• śmierć ubezpieczonego spowodowana wypadkiem komunikacyjnym	300 000 zł	390 000 zł	450 000 zł
• śmierć ubezpieczonego spowodowana wypadkiem w pracy	300 000 zł	390 000 zł	450 000 zł
• śmierć ubezpieczonego spowodowana wypadkiem komunikacyjnym w pracy	400 000 zł	520 000 zł	600 000 zł
• śmierć ubezpieczonego spowodowana zawałem serca lub udarem mózgu	150 000 zł	200 000 zł	300 000 zł
• osierocenie dziecka	4 000 zł	5 000 zł	5 000 zł
<b>WSPARCIE DLA CIEBIE</b>			
• śmierć małżonka albo partnera życiowego	30 000 zł	30 000 zł	40 000 zł
• śmierć małżonka albo partnera życiowego spowodowana nieszczęśliwym wypadkiem	60 000 zł	60 000 zł	80 000 zł
• śmierć małżonka albo partnera życiowego spowodowana wypadkiem komunikacyjnym - dodatkowa kwota świadczenia	30 000 zł	30 000 zł	40 000 zł
• śmierć dziecka	6 000 zł	6 000 zł	8 000 zł
• śmierć dziecka spowodowana nieszczęśliwym wypadkiem	12 000 zł	12 000 zł	16 000 zł
• śmierć dziecka spowodowana wypadkiem komunikacyjnym - dodatkowa kwota świadczenia	6 000 zł	6 000 zł	8 000 zł
• śmierć rodzica ubezpieczonego lub rodzica małżonka albo partnera życiowego ubezpieczonego	2 600 zł	2 600 zł	2 700 zł
• śmierć rodzica ubezpieczonego lub rodzica małżonka albo partnera życiowego ubezpieczonego spowodowana nieszczęśliwym wypadkiem	5 000 zł	5 000 zł	5 500 zł
• śmierć rodzica lub rodzica małżonka albo partnera życiowego spowodowana wypadkiem komunikacyjnym - dodatkowa kwota świadczenia	2 400 zł	2 400 zł	2 800 zł
• urodzenie dziecka	2 000 zł	2 000 zł	1 250 zł
• urodzenie się dziecka poniżej 5 punktów w skali Apgar	4 500 zł	4 500 zł	4 500 zł
• urodzenie dziecka martwego	4 000 zł	4 000 zł	2 500 zł
<b>WSPARCIE W RAZIE CHOROBY</b>			
• ciężka choroba ubezpieczonego - zakres rozszerzony plus	25 000 zł	30 000 zł	35 000 zł
• choroba zakaźna ubezpieczonego	5 000 zł	6 000 zł	7 000 zł

ZAKRES UBEZPIECZENIA	WARIANT 1	WARIANT 2	WARIANT 3
• wystąpienie u ubezpieczonego nowotworu złośliwego we wczesnym stadium	6 250 zł	7 500 zł	8 750 zł
• ciężka choroba małżonka albo partnera życiowego - zakres rozszerzony plus	8 000 zł	8 000 zł	10 000 zł
• ciężka choroba dziecka	15 000 zł	15 000 zł	18 000 zł
<b>WSPARCIE POSZPITALNE</b>			
• leczenie szpitalne ubezpieczonego:	min. 1-dniowy pobyt wskutek choroby albo min. 1-dniowy pobyt wskutek NW	min. 1-dniowy pobyt wskutek choroby albo min. 1-dniowy pobyt wskutek NW	min. 1-dniowy pobyt wskutek choroby albo min. 1-dniowy pobyt wskutek NW
◦ za dzień pobytu w szpitalu spowodowanego chorobą	100 zł	120 zł	130 zł
◦ za dzień pobytu w szpitalu spowodowanego nieszczęśliwym wypadkiem (za pierwsze 14 dni pobytu)	300 zł	360 zł	390 zł
◦ za dzień pobytu w szpitalu spowodowanego nieszczęśliwym wypadkiem (od 15. dnia pobytu)	200 zł	240 zł	260 zł
◦ za dzień pobytu w szpitalu spowodowanego wypadkiem komunikacyjnym (za pierwsze 14 dni pobytu)	500 zł	600 zł	650 zł
◦ za dzień pobytu w szpitalu spowodowanego wypadkiem w pracy (za pierwsze 14 dni pobytu)	500 zł	600 zł	650 zł
◦ za dzień pobytu w szpitalu spowodowanego wypadkiem komunikacyjnym w pracy (za pierwsze 14 dni pobytu)	700 zł	840 zł	910 zł
◦ za dzień pobytu w szpitalu spowodowanego zawałem serca lub udarem mózgu (za pierwsze 14 dni pierwszego pobytu)	200 zł	300 zł	325 zł
◦ pobyt na oddziale intensywnej terapii (jednorazowo za cały pobyt)	1 000 zł	1 200 zł	1 300 zł
◦ za dzień rekonwalescencji - za każdy dzień zwolnienia lekarskiego (maksymalnie za 30 dni po minimum 14-dniowym pobycie w szpitalu)	50 zł	60 zł	65 zł
◦ za dzień pobytu na oddziale psychiatrycznym (min. 4-dniowy pobyt)	50 zł	60 zł	65 zł
◦ pobyt w sanatorium (jednorazowo za cały pobyt)	600 zł	720 zł	780 zł
• leczenie szpitalne dziecka:	min. 2-dniowy pobyt wskutek choroby albo min. 1-dniowy pobyt wskutek NW	min. 2-dniowy pobyt wskutek choroby albo min. 1-dniowy pobyt wskutek NW	min. 2-dniowy pobyt wskutek choroby albo min. 1-dniowy pobyt wskutek NW
◦ za dzień pobytu w szpitalu spowodowanego chorobą	70 zł	70 zł	80 zł
◦ za dzień pobytu w szpitalu spowodowanego nieszczęśliwym wypadkiem (za pierwsze 14 dni pobytu)	210 zł	210 zł	240 zł
◦ za dzień pobytu w szpitalu spowodowanego nieszczęśliwym wypadkiem (od 15. dnia pobytu)	140 zł	140 zł	160 zł
◦ za dzień pobytu w szpitalu spowodowanego wypadkiem komunikacyjnym (za pierwsze 14 dni pobytu)	315 zł	315 zł	360 zł
• specjalistyczne leczenie ubezpieczonego	4 000 zł	5 000 zł	6 000 zł
• wykonanie operacji chirurgicznej u ubezpieczonego:	TAK	TAK	TAK
◦ I klasa	5 000 zł	6 000 zł	7 000 zł
◦ II klasa	2 500 zł	3 000 zł	3 500 zł
◦ III klasa	1 500 zł	1 800 zł	2 100 zł
◦ IV klasa	500 zł	600 zł	700 zł
◦ V klasa	250 zł	300 zł	350 zł
◦ spoza Wykazu operacji chirurgicznych	150 zł	180 zł	210 zł
◦ poza terytorium Polski	TAK	TAK	TAK
◦ spoza Wykazu operacji chirurgicznych wykonanej poza terytorium Polski	TAK	TAK	TAK
<b>WSPARCIE POWYPADKOWE</b>			
• całkowita niezdolność do pracy i samodzielnej egzystencji	80 000 zł	100 000 zł	120 000 zł
• uszczerbek na zdrowiu ubezpieczonego spowodowany nieszczęśliwym wypadkiem	ROZSZERZONY	ROZSZERZONY	ROZSZERZONY
◦ za 1 % uszczerbku na zdrowiu wymienionego w Tabeli uszczerbków na zdrowiu w zakresie podstawowym	800 zł	1 000 zł	1 000 zł
◦ uszkodzenie ciała, nie wymienione w Tabeli uszczerbków na zdrowiu w zakresie podstawowym, o ile jego leczenie objęło co najmniej 2 stacjonarne konsultacje lekarskie - 0,5% uszczerbku na zdrowiu	400 zł	500 zł	500 zł

ZAKRES UBEZPIECZENIA	WARIANT 1	WARIANT 2	WARIANT 3
• uszczerbek na zdrowiu ubezpieczonego spowodowany zawałem serca lub udarem mózgu - za 1 %uszczerbku na zdrowiu	800 zł	1 000 zł	1 000 zł
<b>INDYWIDUALNA KONTYNUACJA</b>			
• prawo do indywidualnego kontynuowania ubezpieczenia	TAK	TAK	TAK
<b>USŁUGI ASSISTANCE</b>			
• Asystent w czasie utraty zdrowia	TAK	TAK	TAK
<b>SKŁADKA MIESIĘCZNA ZA OSOBĘ</b>	<b>68 zł</b>	<b>80,80 zł</b>	<b>86 zł</b>
<b>KWOTA FINANSOWANA PRZEZ PRACODAWCĘ</b>	<b>68 zł</b>	<b>68 zł</b>	<b>68 zł</b>
<b>KWOTA FINANSOWANA PRZEZ PRACOWNIKA</b>	<b>0 zł</b>	<b>12,80 zł</b>	<b>18 zł</b>

\*FINANSOWANIE SKŁADKI PRZEZ PRACODAWCĘ DOTYCZY TYLKO PRACOWNIKA.

## Zakres procedur medycznych

**Ciężka choroba - zakres rozszerzony plus:** bakteryjne zapalenie mózgu lub opon mózgowo-rdzeniowych, bakteryjne zapalenie wsierdza, bąblowica z zajęciem mózgu, borelioza z zajęciem serca, borelioza z zajęciem układu nerwowego (neuroborelioza), całkowita utrata mowy, całkowita utrata słuchu w obydwu uszach, całkowita utrata wzroku w obydwu oczach, choroba Alzheimerera, choroba Creutzfeldta-Jakoba, choroba Huntingtona, choroba Leśniowskiego-Crohna z powikłaniami, choroba neuronu ruchowego (stwardnienie zanikowe boczne), choroba niedokrwienna serca leczona metodą pomostowania (by-pass), choroba Parkinsona, gruźlica wymagająca leczenia szpitalnego, kleszczowe zapalenie mózgu, niedokrwistość aplastyczna (anemia aplastyczna), niezłośliwy guz mózgu, nowotwór złośliwy, oparzenie wymagające leczenia szpitalnego, porażenie (paraliż) kończyn wskutek uszkodzenia rdzenia kręgowego, przewlekła choroba nerek z leczeniem nerkozastępczym, reumatoidalne zapalenie stawów z niepełnosprawnością, ropień mózgu leczony chirurgicznie, schyłkowa niewydolność wątroby, sepsa (posocznica), stwardnienie rozsiane, śpiączka z ciężkimi następstwami w wyniku uszkodzenia mózgu, tętniak aorty brzusznej leczony chirurgicznie, tętniak aorty piersiowej leczony chirurgicznie, tężec, toczeń rumieniowaty układowy z zajęciem narządów wewnętrznych, transplantacja, udar mózgu z trwałym ubytkiem neurologicznym, uraz czaszkowo-mózgowy, utrata kończyny, wrzodziejące zapalenie jelita grubego z powikłaniami, wścieklizna, zakażenie wirusem HIV w wyniku transfuzji, zakażenie wirusem HIV zawodowe, zakażona martwica trzustki, zastawkowa wada serca leczona chirurgicznie wszczępieniem zastawki, zator tętnicy płucnej, zawał serca, zgorzel gazowa.

**Choroba zakaźna:** borelioza z zajęciem stawów, bruceloza, cholera, dur brzuszny, gorączka chikungunya, gorączka denga, gorączka Ebola, gorączka Lassa, gorączka Marburg, gorączka Q, gorączka zachodniego Nilu, leptospiroza, pełzakowica (ameboza), schistosomatoza, szigelozja, śpiączka afrykańska, włośnica, zimnica (malaria), żółta gorączka.

**Ciężka choroba dziecka:** bakteryjne zapalenie wsierdza, całkowita utrata słuchu w co najmniej jednym uchu, całkowita utrata wzroku w co najmniej jednym oku, choroba Leśniowskiego-Crohna, ciężkie oparzenie, cukrzyca typu 1, dystrofia mięśniowa, nagminne porażenie dziecięce (choroba Heinego-Medina), neuroborelioza, niedokrwistość aplastyczna, niedokrwistość hemolityczna, niezłośliwy guz mózgu, nowotwór złośliwy, paraliż kończyn wskutek uszkodzenia rdzenia kręgowego, przewlekła niewydolność nerek, schyłkowa niewydolność wątroby, sepsa (posocznica), śpiączka, tężec, toczeń rumieniowaty układowy, transplantacja, utrata kończyny, wścieklizna, zakażenie wirusem HIV w wyniku transfuzji, zapalenie mózgu, zapalenie opon mózgowo-rdzeniowych.

**Leczenie specjalistyczne:** ablacja, chemioterapia albo radioterapia choroby nowotworowej bądź radioterapia Gamma Knife lub Cyber Knife choroby nowotworowej, dializoterapia, terapia interferonowa, terapia radiojodem nienowotworowych chorób tarczycy, wszczępienie kardiowertera-defibrylatora, wszczępienie stymulatora resynchronizującego, wszczępienie stymulatora serca (rozsusznika).

## Asystent w czasie utraty zdrowia

Każdy ubezpieczony wybierając jeden z wariantów podstawowych może skorzystać z rozszerzenia ochrony o dodatkowe ryzyko:

**Asystent w czasie utraty zdrowia.** Opcja podstawowa dla ubezpieczonego kosztuje 2,26 zł, a opcja rozszerzona dla ubezpieczonego i członków jego najbliższej rodziny - 3,39 zł.



### Które zdarzenia ubezpieczeniowe upoważnią Cię do skorzystania ze świadczeń Assistance?

- o pobyt w szpitalu spowodowany chorobą lub nieszczęśliwym wypadkiem,
- o wykonanie operacji chirurgicznych wymienionych w Wykazie Operacji Chirurgicznych do OWU,
- o nieszczęśliwy wypadek powodujący trwały uszczerbek na zdrowiu w wysokości co najmniej 30%, objęty odpowiedzialnością PZU Życie SA)



### Co zrobić, by skorzystać z usług Assistance?

Zadzwoń na infolinię: 801 102 102 i uzyskaj tam dalsze instrukcje.



### W przypadku wystąpienia zdarzenia ubezpieczeniowego będziesz mógł skorzystać:

#### • całodobowo z:

- o Całodobowego Telefonicznego Serwisu Medycznego,
- o dostarczenia niezbędnych leków,
- o opieki nad dzieckiem,
- o opieki nad osobą niesamodzielną,
- o transportu medycznego,

#### • w godzinach 08:00-22:00 z:

- o dostarczenia sprzętu rehabilitacyjnego,
- o drobnych napraw domowych,
- o opieki domowej pielęgniarce,
- o opieki nad drobnymi zwierzętami domowymi,
- o pomocy w prowadzeniu domu,
- o przekazania do naprawy przedmiotów użytku osobistego,
- o transportu na rehabilitację,
- o wizyty domowej psychologa,
- o wizyty domowej fizjoterapeuty lub masażyisty,
- o pomocy osobie wskazanej przez ubezpieczonego.

# Pakiety dodatkowe PNŻ+

## Dlaczego warto rozszerzyć ochronę podstawową o pakiety dodatkowe?

Wariant podstawowy	+	W Razie Wypadku	=	Wyższe świadczenia dla bliskich ubezpieczonego na wypadek jego śmierci.
Wariant podstawowy	+	Wsparcie na wypadek nowotworu	=	Wyższe świadczenia związane z leczeniem szpitalnym, nowotworem, ciężkimi chorobami, operacjami oraz trwałym uszczerbkiem na zdrowiu.
Wariant podstawowy	+	Ochrona dla dziecka	=	Rozszerzenie zakresu ochrony o zdarzenia związane zdrowiem dziecka (jedna składka bez względu na liczbę ubezpieczonych dzieci).

Jeśli nie potrzebujesz rozszerzać zakresu ochrony, możesz skorzystać tylko z wybranego wariantu podstawowego.



## Ochrona dla dziecka - pakiet ze zniesioną karencją



Ciężka choroba dziecka to często bardzo trudna sytuacja dla całej rodziny. Dlatego stworzyliśmy pakiet **Ochrona dla dziecka** – dzięki niemu zyskasz dodatkową ochronę dla swojego dziecka np. w razie jednej z 26 ciężkich chorób (wymienionych w OWU) czy leczenia szpitalnego. Możesz otrzymać pieniądze, które przeznaczysz na dowolny cel, w tym na dalsze leczenie czy rehabilitację dziecka.



Jedna składka obejmuje wszystkie dzieci ubezpieczonego.

ZDARZENIE	ŚWIADCZENIE			
	WARIANT I	WARIANT II	WARIANT III	WARIANT IV
Uszczerbek na zdrowiu dziecka spowodowany nieszczęśliwym wypadkiem (wysokość wypłaty zależy od rodzaju uszczerbku)	odpowiedni % z 10 000 zł	odpowiedni % z 15 000 zł	odpowiedni % z 20 000 zł	odpowiedni % z 30 000 zł
Uszczerbek na zdrowiu dziecka spowodowany nieszczęśliwym wypadkiem – usługi medyczne	–	–	TAK	TAK
Ciężka choroba dziecka 26 jednostek chorobowych	8 000 zł	10 000 zł	15 000 zł	22 000 zł
Ciężka choroba dziecka – usługi medyczne	TAK	TAK	TAK	TAK
<b>Leczenie szpitalne dziecka</b>				
• za dzień pobytu w szpitalu spowodowanego chorobą (pobyt musi trwać min. 4 dni)	–	50 zł	75 zł	110 zł
• za dzień pobytu w szpitalu spowodowanego nieszczęśliwym wypadkiem (pobyt musi trwać min. 4 dni)	–	100 zł	150 zł	220 zł
Leczenie szpitalne dziecka – usługi medyczne	–	–	TAK	TAK
<b>SKŁADKA MIESIĘCZNA</b>	<b>11 zł</b>	<b>15 zł</b>	<b>23 zł</b>	<b>35 zł</b>

Składka za wybrany wariant zawiera opłatę za świadczenie z tytułu śmierci ubezpieczonego – 0,25 zł miesięcznie (suma ubezpieczenia = 100 zł).


## Zakres i limity usług medycznych w pakiecie dodatkowym Ochrona dla dziecka



### LECZENIE SZPITALNE DZIECKA - USŁUGI MEDYCZNE

 USŁUGI MEDYCZNE	LIMITY*
Konsultacje ambulatoryjne – 28 rodzajów konsultacji	2 konsultacje
Posiewy i bakteriologia	2 badania
Zabiegi chirurgiczne Zabiegi ogólnolekarskie Badania okulistyczne Zabiegi otolaryngologiczne Zabiegi ortopedyczne Zabiegi urologiczne	5 zabiegów
Zabiegi pielęgniarские	10 zabiegów

### USZCZERBEK NA ZDROWIU DZIECKA SPOWODOWANY NIESZCZĘŚLIWYM WYPADKIEM - USŁUGI MEDYCZNE

 USŁUGI MEDYCZNE	LIMITY*
Konsultacje ambulatoryjne – 15 rodzajów konsultacji Konsultacje telemedyczne – 6 rodzajów konsultacji	3 konsultacje
Rehabilitacja ambulatoryjna	15 zabiegów

### CIĘŻKA CHOROBA DZIECKA - USŁUGI MEDYCZNE

 USŁUGI MEDYCZNE	LIMITY*
Konsultacje ambulatoryjne – 33 rodzaje konsultacji Konsultacje telemedyczne – 14 rodzajów konsultacji	4 konsultacje
Morfologia krwi	5 badań
Badania układu krzepnięcia	5 badań
Badania biochemiczne krwi	10 badań
Badania moczu	5 badań
Badania serologiczne	1 badanie
Badania kału	1 badanie
Markery nowotworowe	1 badanie
Badania bakteriologiczne	2 badania
Badania radiologiczne (RTG) i ultrasonograficzne (USG)	2 badania
Tomografia komputerowa (CT) i rezonans magnetyczny (MRI)	1 badanie
Badania endoskopowe	1 badanie
Badania kardiologiczne, neurologiczne i dermatologiczne	1 badanie
Badania audiologiczne i biopsje	1 badanie
Zabiegi chirurgiczne, zabiegi i badania okulistyczne, zabiegi urologiczne	5 zabiegów
Zabiegi pielęgniarские	10 zabiegów

\* W tabeli prezentujemy łączny limit na wszystkie konsultacje, badania i zabiegi dostępne z tytułu jednego zdarzenia objętego naszą ochroną



## W Razie Wypadku



Chcesz mieć ochronę w razie złamania kości podczas joggingu? A także w razie pożaru, wypadku na snowboardzie i w drodze do pracy? Sprawdź zakres pakietu **W Razie Wypadku** – zapewni on ochronę na wypadek tych i wielu innych zdarzeń.

ZAKRES UBEZPIECZENIA	WARIANT I	WARIANT II
<b>1. Śmierć ubezpieczonego:</b>		
a) wskutek wypadku komunikacyjnego w pracy z udziałem samochodu ciężarowego w porze nocnej (22.00–6.00 czasu lokalnego)	200 100 zł	400 100 zł
b) wskutek wypadku komunikacyjnego w pracy w porze nocnej (22.00–6.00 czasu lokalnego)	150 100 zł	300 100 zł
c) wskutek wypadku komunikacyjnego w pracy z udziałem samochodu ciężarowego	150 100 zł	300 100 zł
d) wskutek wypadku komunikacyjnego z udziałem samochodu ciężarowego w porze nocnej (22.00–6.00 czasu lokalnego)	150 100 zł	300 100 zł
e) wskutek wypadku komunikacyjnego w porze nocnej (22.00–6.00 czasu lokalnego)	100 100 zł	200 100 zł
f) wskutek wypadku komunikacyjnego w pracy	100 100 zł	200 100 zł
g) wskutek wypadku komunikacyjnego z udziałem samochodu ciężarowego	100 100 zł	200 100 zł
h) wskutek wypadku komunikacyjnego	50 100 zł	100 100 zł
i) wskutek pożaru albo zatrucia tlenkiem węgla	50 100 zł	100 100 zł
j) wskutek utonięcia	50 100 zł	100 100 zł
k) wskutek wybuchu gazu	50 100 zł	100 100 zł
l) wskutek porażenia prądem albo uderzenia pioruna	50 100 zł	100 100 zł
m) wskutek uprawiania sportu	50 100 zł	100 100 zł
n) wskutek uprawiania niebezpiecznego sportu	100 100 zł	200 100 zł
o) wskutek uprawiania sportu na kółkach	100 100 zł	200 100 zł
p) wskutek narciarstwa albo snowboardingu	150 100 zł	300 100 zł
r) niezależnie od przyczyny	100 zł	100 zł
<b>2. Śmierć małżonka albo partnera życiowego spowodowana wypadkiem komunikacyjnym</b>	50 000 zł	100 000 zł
<b>3. Uszkodzenie ciała ubezpieczonego:</b>		
a) oparzenie	10 000 zł	20 000 zł
b) trwałe inwalidztwo spowodowane: <ul style="list-style-type: none"><li>wypadkiem komunikacyjnym</li><li>pożarem</li><li>wybuchem gazu</li><li>porażeniem prądem albo uderzeniem pioruna</li></ul>	całkowite – 10 000 zł częściowe – odpowiedni procent sumy ubezpieczenia (10 000 zł) w zależności od rodzaju uszkodzenia ciała – zgodnie z OWU	całkowite – 20 000 zł częściowe – odpowiedni procent sumy ubezpieczenia (20 000 zł) w zależności od rodzaju uszkodzenia ciała – zgodnie z OWU
c) złamanie kości spowodowane: <ul style="list-style-type: none"><li>uprawianiem sportu na kółkach</li><li>uprawianiem joggingu</li><li>grą w piłkę</li></ul>	odpowiedni procent sumy ubezpieczenia (10 000 zł) w zależności od rodzaju złamania – zgodnie z OWU	odpowiedni procent sumy ubezpieczenia (20 000 zł) w zależności od rodzaju złamania – zgodnie z OWU
<b>SKŁADKA MIESIĘCZNA ZA OSOBE</b>	<b>6,50 zł</b>	<b>12 zł</b>

W tabeli prezentujemy zsumowane kwoty świadczeń z tytułu konkretnych rodzajów nieszczęśliwych wypadków wypłacane w razie zajścia danego zdarzenia.

# Wsparcie na wypadek nowotworu



Ponad 181 tys. osób rocznie słyszy diagnozę: „nowotwór złośliwy”, a ponad 96 tys. umiera z jego powodu<sup>6</sup>.  
Pakiet **Wsparcie na wypadek nowotworu** to dodatkowe zabezpieczenie, dzięki któremu możesz liczyć na wypłatę świadczenia w razie nie tylko zdiagnozowania nowotworu, ale także m.in. chemioterapii albo radioterapii.  
To także ochrona w razie zachorowania na ciężką chorobę onkologiczną (określoną w OWU).

<sup>6</sup> Krajowy Rejestr Nowotworów, *Nowotwory złośliwe w Polsce w 2022 roku*.



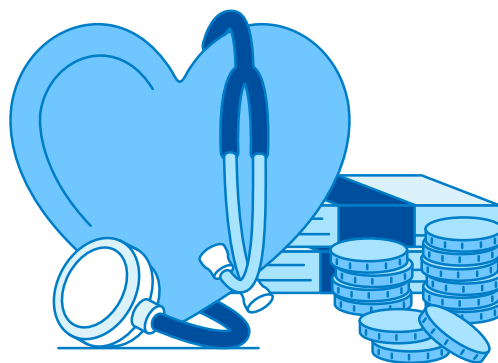
Do wyboru masz aż **cztery zakresy**.

ZDARZENIE	ŚWIADCZENIE			
	WARIANT I	WARIANT II	WARIANT III	WARIANT IV
<b>Ciężka choroba onkologiczna</b> – niezłośliwy guz mózgu, nowotwór złośliwy, niezłośliwy guz rdzenia kręgowego	15 000 zł	30 000 zł	50 000 zł	80 000 zł
<b>Ciężka choroba onkologiczna – usługi medyczne</b>	–	TAK	TAK	TAK
<b>Wystąpienie nowotworu złośliwego we wczesnym stadium</b>	2 000 zł	4 000 zł	8 000 zł	10 000 zł
<b>Zagraniczna konsultacja medyczna i usługi assistance (podstawowy)</b>	TAK	TAK	TAK	TAK
<b>Specjalistyczne leczenie</b>	1 000 zł	1 000 zł	1 000 zł	1 000 zł
<b>Specjalistyczne leczenie choroby nowotworowej</b> – chemioterapia, radioterapia choroby nowotworowej, radioterapia Gamma Knife lub Cyber Knife choroby nowotworowej	2 000 zł	3 000 zł	6 000 zł	8 000 zł
<b>Leczenie szpitalne</b>				
• za dzień pobytu w szpitalu spowodowanego ciężką chorobą onkologiczną (pobyt musi trwać min. 4 dni)	–	50 zł	75 zł	100 zł
• za dzień pobytu w szpitalu spowodowanego nieszczęśliwym wypadkiem (pobyt musi trwać min. 4 dni)	–	25 zł	37,50 zł	50 zł
<b>SKŁADKA MIESIĘCZNA ZA OSOBĘ</b>	<b>11 zł</b>	<b>21 zł</b>	<b>31 zł</b>	<b>47 zł</b>

Składka za wybrany wariant zawiera opłatę za świadczenie z tytułu śmierci ubezpieczonego – 0,25 zł miesięcznie (suma ubezpieczenia = 100 zł).

## Zakres i limity usług medycznych w pakiecie dodatkowym Wsparcie w razie nowotworu

USŁUGI MEDYCZNE	LIMITY*
<b>Konsultacje ambulatoryjne</b> – 23 rodzaje konsultacji	5 konsultacji – łączny limit na wszystkie konsultacje
<b>Konsultacje telemedyczne</b> – 16 rodzajów konsultacji	
<b>Diagnostyka laboratoryjna</b>	8 badań
<b>Tomografia komputerowa (CT) i rezonans magnetyczny (MRI)</b>	1 badanie
<b>Badania endoskopowe</b>	2 badania
<b>Rehabilitacja ambulatoryjna</b>	80 zabiegów



\* W tabeli prezentujemy łączny limit na wszystkie konsultacje, badania i zabiegi dostępne z tytułu jednego zdarzenia objętego naszą ochroną (zgodnie z ogólnymi warunkami ubezpieczenia).



## Wsparcie dla Twojego serca



Choroby nie przewidzisz, dlatego warto się dodatkowo zabezpieczyć i wybrać pakiet **Wsparcie dla Twojego serca**. Dzięki niemu możesz otrzymać wsparcie finansowe m.in. w razie zachorowania na chorobę układu krążenia, uszczerbku spowodowanego zawałem serca lub udarem mózgu. Dodatkowo możesz zyskać dostęp do prywatnej opieki medycznej w ponad 600 miastach w Polsce, aby w razie choroby mieć dodatkowe wsparcie w leczeniu.

ZDARZENIE	ŚWIADCZENIE		
	WARIANT I	WARIANT II	WARIANT III
<b>Uszczerbek na zdrowiu spowodowany zawałem serca lub udarem mózgu</b> (wysokość wypłaty zależy od rodzaju uszczerbku)	odpowiedni % z 20 000 zł	odpowiedni % z 40 000 zł	odpowiedni % z 80 000 zł
<b>Ciężka choroba układu krążenia</b> 12 jednostek chorobowych	20 000 zł	35 000 zł	60 000 zł
<b>Ciężka choroba układu krążenia – usługi medyczne</b>	-	TAK	TAK
<b>Specjalistyczne leczenie</b>	1 000 zł	1 000 zł	1 000 zł
<b>Specjalistyczne leczenie ciężkiej choroby układu krążenia</b> – ablacja, wszczepienie kardiowertera-defibrylatora, wszczepienie stymulatora resynchronizującego, wszczepienie stymulatora serca (rozrusznika)	2 000 zł	3 000 zł	6 000 zł
<b>Leczenie szpitalne</b>			
• za dzień pobytu w szpitalu spowodowanego ciężką chorobą układu krążenia (pobyt musi trwać min. 4 dni)	-	50 zł	75 zł
• za dzień pobytu w szpitalu spowodowanego nieszczęśliwym wypadkiem (pobyt musi trwać min. 4 dni)	-	25 zł	37,50 zł
<b>SKŁADKA MIESIĘCZNA ZA OSOBĘ</b>	<b>10 zł</b>	<b>20 zł</b>	<b>30 zł</b>

Składka za wybrany wariant zawiera opłatę za świadczenie z tytułu śmierci ubezpieczonego – 0,25 zł miesięcznie (suma ubezpieczenia = 100 zł).

### Zakres i limity usług medycznych w pakiecie dodatkowym Wsparcie dla Twojego serca

USŁUGI MEDYCZNE	LIMITY*
<b>Konsultacje ambulatoryjne</b> – 12 rodzajów konsultacji	5 konsultacji – łączny limit na wszystkie konsultacje
<b>Konsultacje telemedyczne</b> – 6 rodzajów konsultacji	
<b>Badania ultrasonograficzne (USG)</b>	2 badania
<b>Tomografia komputerowa (CT) i rezonans magnetyczny (MRI)</b>	1 badanie
<b>Badania kardiologiczne (EKG, Holter) i neurologiczne (EEG, EMG, ENG)</b>	2 badania
<b>Rehabilitacja ambulatoryjna</b>	80 zabiegów

\* W tabeli prezentujemy łączny limit na wszystkie konsultacje, badania i zabiegi dostępne z tytułu jednego zdarzenia objętego naszą ochroną (zgodnie z ogólnymi warunkami ubezpieczenia).





## Wsparcie dla rodziny



Czy to Ty zapewniasz swojej rodzinie utrzymanie? Co się stanie z Twoimi bliskimi, jeśli nagle Ciebie zabraknie? **Wsparcie dla rodziny** to dodatkowy pakiet, z którego tytułu Twoi bliscy mogą otrzymać pieniądze w razie Twojej śmierci spowodowanej np. nieszczęśliwym wypadkiem, wypadkiem komunikacyjnym czy wypadkiem w pracy. Te dodatkowe środki mogą pomóc Twoim najbliższym w trudnych chwilach.

PAKIET WSPARCIE DLA RODZINY	WARIANT I	WARIANT II	WARIANT III
Śmierć ubezpieczonego spowodowana nieszczęśliwym wypadkiem*	50 100 zł	100 100 zł	150 100 zł
Śmierć ubezpieczonego spowodowana wypadkiem komunikacyjnym*	100 100 zł	200 100 zł	300 100 zł
Śmierć ubezpieczonego spowodowana wypadkiem w pracy*	100 100 zł	200 100 zł	300 100 zł
Śmierć ubezpieczonego spowodowana wypadkiem komunikacyjnym w pracy*	150 100 zł	300 100 zł	450 100 zł
Śmierć małżonka albo partnera życiowego ubezpieczonego spowodowana nieszczęśliwym wypadkiem	30 000 zł	70 000 zł	100 000 zł
<b>SKŁADKA MIESIĘCZNA ZA OSOBĘ</b>	<b>5 zł</b>	<b>10 zł</b>	<b>15 zł</b>

\* Kwota świadczenia jest skumulowaną wysokością świadczeń, które wynikają z OWU oraz z dodatkowych postanowień do umowy, wypłacaną w razie zajścia danego zdarzenia. Składka za wybrany wariant zawiera opłatę za świadczenie z tytułu śmierci ubezpieczonego – 0,25 zł miesięcznie (suma ubezpieczenia = 100 zł).



## Wsparcie po wypadku



Nieszczęśliwy wypadek może Ci się przytrafić w wielu codziennych sytuacjach życiowych, np. podczas powrotu z pracy, zabawy z dzieckiem, prac ogrodowych czy uprawiania sportu. Warto mieć pakiet **Wsparcie po wypadku**, dzięki któremu w razie uszczerbku na zdrowiu czy złamania kości możesz otrzymać pieniądze i przeznaczyć je na dowolny cel.

PAKIET WSPARCIE PO WYPADKU	WARIANT I	WARIANT II	WARIANT III
Uszczerbek na zdrowiu ubezpieczonego spowodowany nieszczęśliwym wypadkiem – za 1% uszczerbku	100 zł (suma ubezpieczenia 10 000 zł)	200 zł (suma ubezpieczenia 20 000 zł)	300 zł (suma ubezpieczenia 30 000 zł)
Złamanie kości spowodowane nieszczęśliwym wypadkiem (wymienione w załączniku do OWU)	odpowiedni % sumy ubezpieczenia (5 000 zł) w zależności od rodzaju złamania	odpowiedni % sumy ubezpieczenia (8 000 zł) w zależności od rodzaju złamania	odpowiedni % sumy ubezpieczenia (10 000 zł) w zależności od rodzaju złamania
<b>SKŁADKA MIESIĘCZNA ZA OSOBĘ</b>	<b>6 zł</b>	<b>10,50 zł</b>	<b>14,50 zł</b>

Składka za wybrany wariant zawiera opłatę za świadczenie z tytułu śmierci ubezpieczonego – 0,25 zł miesięcznie (suma ubezpieczenia = 100 zł).

## Jak zgłosić świadczenie?



poprzez formularz zgłoszenia na pzu.pl  
– wymagane dokumenty można dołączyć  
w formie skanów lub zdjęć



telefonicznie – pod numerem 801 102 102 lub  
22 566 55 55 (opłata zgodna z taryfą operatora)



osobiście – zapraszamy do najbliższego oddziału  
PZU. Listę oddziałów można znaleźć na naszej  
stronie internetowej pzu.pl



online poprzez serwis mojePZU

## Kontakt

### Skontaktuj się z nami i zapytaj o szczegóły oferty:

tel. +48 22 456 40 91

e-mail: [help@mercermarshbenefits.com](mailto:help@mercermarshbenefits.com)

pracujemy od poniedziałku do piątku w godzinach 8.00 - 16.00



Szczegółowe informacje o programie  
grupowego ubezpieczenia oraz dokumenty –  
dostępne są na dedykowanej stronie:  
[www.pzu.pl/gestamp-polska](http://www.pzu.pl/gestamp-polska)

Zakładem ubezpieczeń jest PZU Życie SA. Ten materiał nie jest ofertą w rozumieniu art. 66 Kodeksu cywilnego i ma charakter wyłącznie informacyjny. Szczegółowe informacje dotyczące ubezpieczeń, w tym definicje zdarzeń objętych ochroną, zakresu odpowiedzialności, wyłączeń i ograniczeń odpowiedzialności znajdują się w aktualnych ogólnych warunkach ubezpieczeń, dostępnych u naszych agentów i na pzu.pl. Jeśli chcesz zawrzeć umowę, prosimy o kontakt z przedstawicielem PZU Życie SA.

**801 102 102 pzu.pl**  
Opłata zgodna z taryfą operatora

