



# Nowy program grupowego ubezpieczenia – MILITARNY dla żołnierzy oraz pracowników Resortu Obrony Narodowej oraz członków ich rodzin

**Dowództwo Komponentu Wojsk Obrony Cyberprzestrzeni**

Szczegółowe informacje o programie grupowego ubezpieczenia  
oraz dokumenty – dostępne są na dedykowanej stronie:  
[www.pzu.pl/dkwoc](http://www.pzu.pl/dkwoc)



## Przedstawiamy nową edycję programu grupowego ubezpieczenia – **MILITARNY** dedykowanego **żołnierzom oraz pracownikom Resortu Obrony Narodowej, a także ich bliskim.**

Zapraszamy do zapoznania się z naszą propozycją ubezpieczenia, która pomoże zabezpieczyć życie Twoje i Twojej rodziny na wypadek wielu nieprzewidzianych zdarzeń.

### Propozycja programu grupowego ubezpieczenia **MILITARNY**



#### **Ubezpieczenie PZU Na Życie Plus** **WARIANTY OCHRONNE**

Wybierz jeden z wariantów ubezpieczenia ochronnego. Jeśli przystąpisz do ubezpieczenia to członkowie Twojej rodziny również mogą wybrać dowolny wariant ubezpieczenia dla siebie.



#### **Ubezpieczenie PZU Na Życie Plus** **Twoje Zdrowie – usługi medyczne** **WARIANTY ZDROWOTNE**

Wybierz jeden z zakresów ubezpieczenia zdrowotnego – Start, Komfort, Komfort Plus i Komfort Plus Rehabilitacja. Możesz dodać do ubezpieczenia zdrowotnego członków Twojej rodziny.



#### **Pakiety dodatkowe PZU Na Życie Plus**

Po przystąpieniu do ubezpieczenia ochronnego, możesz rozszerzyć swoją ochronę w ramach pakietów dodatkowych PZU na Życie Plus, aby jeszcze lepiej dopasować ofertę do swoich potrzeb.

- Ochrona dla dziecka
- Wsparcie na wypadek nowotworu
- W Razie Wypadku

#### **NOWOŚCI**

- Wsparcie dla bliskich Plus

**W podstawowym ubezpieczeniu ochronnym PZU Na Życie Plus uwzględniliśmy specyfikę zawodowej służby wojskowej. Dostosowaliśmy m.in. definicję wypadku w pracy, wypadku komunikacyjnego oraz niezdolności do pracy, tak aby odpowiadały realiom służby wojskowej.**

## Klub PZU Pomoc w Życiu

Dla uczestników programu ubezpieczenia MILITARNY uruchomiony został Klub PZU Pomoc w Życiu. Jest to program lojalnościowy dla klientów PZU Życie objętych grupowym ubezpieczeniem na życie.



**Każdy członek klubu otrzymuje bezpłatną kartę klubowicza (w postaci elektronicznego numeru).**

**Klub to wiele przywilejów** – usługi Twój Asystent PZU Pomoc przydatne w różnych sytuacjach życiowych, dostęp do ciekawych ofert specjalnych oraz program rabatowy oferowany przez partnerów PZU.

**Z kartą klubowicza można kupić w dobrej cenie w wielu punktach handlowo-usługowych i sklepach internetowych:**

- części motoryzacyjne, usługi związane z użytkowaniem i eksploatacją samochodu lub motocykla,
- usługi przydatne w codziennych pracach domowych, przy awarii, drobnych naprawach lub remoncie,
- usługi związane z wypoczynkiem i podróżowaniem,
- usługi związane ze zdrowiem i urodą.

**Dla osób ubezpieczonych w ramach programu MILITARNY udostępniona została zniżka w wysokości 20% na wybrane ubezpieczenia majątkowe w PZU SA**

**Do klubu można przystąpić na 3 sposoby:**

- podpisując deklarację wydrukowaną,
- wypełniając formularz elektroniczny na [klubpzupomoc.pzu.pl](http://klubpzupomoc.pzu.pl),
- dzwoniąc pod numer infolinii 801 102 102, a następnie wybierając 5 i 2 (opłata zgodna z taryfą operatora).

Aktualne oferty i rabaty znajdują się na [klubpzupomoc.pzu.pl](http://klubpzupomoc.pzu.pl)

# Zalety podstawowego ubezpieczenie ochronnego PZU Na Życie Plus



Ochrona ubezpieczeniowa działa przez **24 godziny na dobę, 7 dni w tygodniu, w kraju i za granicą.**



Do ubezpieczenia **mogą przystąpić członkowie rodziny** – małżonek lub partner życiowy oraz pełnoletnie dzieci – przy czym każda z tych osób może wybrać inny wariant ubezpieczenia niż ubezpieczony podstawowy.



**Zniesienie karencji** na cały zakres podstawowego ubezpieczenia ochronnego PZU na Życie Plus dla żołnierzy/pracowników RON, ich małżonków i partnerów życiowych oraz pełnoletnich dzieci, którzy przystąpią do ubezpieczenia w ciągu trzech miesięcy od uruchomienia nowego programu.



Wyплата świadczenia za **śmierć dziecka** bez względu na wiek dziecka.



Ponosimy odpowiedzialność za zdarzenia, które zaszły w okresie naszej odpowiedzialności, ale których przyczyną (NW, choroba lub postępowanie diagnostyczne – lecznicze) miała miejsce przed początkiem odpowiedzialności, ale w okresie odpowiedzialności z tytułu poprzedniej umowy.



Szeroki katalog ciężkich chorób ubezpieczonego – **46 jednostek chorobowych.**



Zakres ciężkich chorób rozszerzyliśmy o wystąpienie nowotworu we wczesnym stadium, **tzw. in-situ oraz wystąpienie nowotworu złośliwego** (dwa dodatkowe świadczenia).



Katalog operacji chirurgicznych obejmuje ponad 600 procedur medycznych oraz dodaliśmy opcję wypłaty świadczenia za **operacje spoza katalogu** (jeśli spełniają definicję operacji). Dodatkowo ochroną obejmujemy operacje wykonane w **szpitalach na całym świecie.**



Świadczenie z tytułu leczenia szpitalnego wypłacimy już **za 1 dzień pobytu w szpitalu.**



Wydłużyliśmy okres wypłaty świadczeń za pobyt w szpitalu do **365 dni** oraz pobyt w szpitalach **na całym świecie.**



Dodaliśmy do oferty **świadczenie za pobyt w szpitalu psychiatrycznym** (min. 4-dniowy pobyt, maksymalnie do 30 dni).



Ponosimy odpowiedzialność za zdarzenia powstałe w wyniku uprawiania **sportu rekreacyjnego oraz wycynowego.**



**Dodaliśmy świadczenie za uszczerbek na zdrowiu w ramach wypłaty progresywnej.** Przy uszczerbkach powyżej 20% wypłacamy wyższe świadczenia (przy uszczerbku powyżej 80% wysokość świadczenia **wzrasta aż 5-krotnie**).



W ramach uszczerbku na zdrowiu dodaliśmy **uszkodzenie ciała, nie wymienione w Tabeli uszczerbków na zdrowiu.** Wystarczy 2 wizyty stacjonarne u lekarza potwierdzające uraz, aby otrzymać świadczenie.

## Jak zgłosić świadczenie?



poprzez formularz zgłoszenia na pzu.pl – wymagane dokumenty można dołączyć w formie skanów lub zdjęć



osobiście – zapraszamy do najbliższego oddziału PZU. Listę oddziałów można znaleźć na naszej stronie internetowej pzu.pl



telefonicznie – pod numerem 801 102 102 lub 22 566 55 55 (opłata zgodna z taryfą operatora)



online poprzez serwis mojePZU

## Zakres ciężkich chorób

**Ciężka choroba – zakres rozszerzony plus:** bakteryjne zapalenie mózgu lub opon mózgowo-rdzeniowych, bakteryjne zapalenie wsierdza, bąblowica z zajęciem mózgu, borelioza z zajęciem serca, borelioza z zajęciem układu nerwowego (neuroborelioza), całkowita utrata mowy, całkowita utrata słuchu w obydwu uszach, całkowita utrata wzroku w obydwu oczach, choroba Alzheimera, choroba Creutzfeldta-Jakoba, choroba Huntingtona, choroba Leśniowskiego-Crohna z powikłaniami, choroba neuronu ruchowego (stwardnienie zanikowe boczne), choroba niedokrwienna serca leczona metodą pomostowania (by-pass), choroba Parkinsona, gruźlica wymagająca leczenia szpitalnego, kleszczowe zapalenie mózgu, niedokrwistość aplastyczna (anemia aplastyczna), niezłośliwy guz mózgu, nowotwór złośliwy, oparzenie wymagające leczenia szpitalnego, porażenie (paraliż) kończyn wskutek uszkodzenia rdzenia kręgowego, przewlekła choroba nerek z leczeniem nerkozastępczym, reumatoidalne zapalenie stawów z niepełnosprawnością, ropień mózgu leczony chirurgicznie, schyłkowa niewydolność wątroby, sepsa (posocznica), stwardnienie rozsiane, śpiączka z ciężkimi następstwami w wyniku uszkodzenia mózgu, tętniak aorty brzusznej leczony chirurgicznie, tętniak aorty piersiowej leczony chirurgicznie, tężec, toczeń rumieniowaty układowy z zajęciem narządów wewnętrznych, transplantacja, udar mózgu z trwałym ubytkiem neurologicznym, uraz czaszkowo-mózgowy, utrata kończyny, wrzodziejące zapalenie jelita grubego z powikłaniami, wścieklizna, zakażenie wirusem HIV w wyniku transfuzji, zakażenie wirusem HIV zawodowe, zakażona martwica trzustki, zastawkowa wada serca leczona chirurgicznie wszzczeniem zastawki, zator tętnicy płucnej, zawał serca, zgorzel gazowa.

## Zakres procedur medycznych

**Leczenie specjalistyczne:** ablacja, chemioterapia albo radioterapia choroby nowotworowej bądź radioterapia Gamma Knife lub Cyber Knife choroby nowotworowej, dializoterapia, terapia interferonowa, terapia radiojodem nienowotworowych chorób tarczycy, wszzczenie kardiowertera-defibrylatora, wszzczenie stymulatora resynchronizującego, wszzczenie stymulatora serca (rozsusznika).

## Dostosowaliśmy kluczowe definicje ubezpieczenia PZU Na Życie Plus do specyfiki zawodowej służby wojskowej

- ✓ Rozszerzyliśmy **definicję wypadku przy pracy zgodnie z przepisami ustawy o obronie Ojczyzny**, dostosowując ją – wraz z definicją pracy – do specyfiki zawodowej służby wojskowej.
- ✓ W przypadku śmierci ubezpieczonego wskutek wypadku komunikacyjnego, który nastąpił w związku z ruchem **samolotu, śmigłowca lub statku** (zarejestrowanego w odpowiednim rejestrze lotniczym lub statku) oraz wypłacimy – oprócz świadczenia należnego za śmierć w wyniku wypadku komunikacyjnego – **dotąd dodatkowe świadczenie, jeśli ubezpieczony był członkiem załogi lub pasażerem**.
- ✓ W ogólnych warunkach dodatkowego grupowego ubezpieczenia na wypadek całkowitej niezdolności do pracy i samodzielnej egzystencji wprowadziliśmy nowy termin – **niezdolności do zawodowej służby wojskowej**.
- ✓ Rozszerzyliśmy **definicję wypadku komunikacyjnego o zdarzenia powstałe** w związku z ruchem statków i innych jednostek pływających, samolotów, śmigłowców, pojazdów bojowych oraz pojazdów poruszających się po torach, w tym wykorzystywanych w ramach zawodowej służby wojskowej.



## Kto może przystąpić do ubezpieczenia?

W ramach programu ubezpieczenia MILITARNY do:

- wariantów ochronnych,
- wariantów zdrowotnych
- pakietów dodatkowych.

mogą przystąpić **wszyscy żołnierze i pracownicy RON oraz ich małżonkowie albo partnerzy życiowi i pełnoletnie dzieci**, którzy w dniu złożenia deklaracji przystąpienia ukończyli 18. rok życia i nie ukończyli 69. roku życia.

## Jak przystąpić do ubezpieczenia?

Aby przystąpić należy wypełnić deklarację przystąpienia do ubezpieczenia. Można to zrobić na dwa sposoby: elektronicznie (przystąpienie online) lub tradycyjnie (wypełnienie druku deklaracji). Zachęcamy do przystąpienia online.

Każda osoba przystępująca wypełnia swoją deklarację.



**1 etap** – zeskanuj kod QR dedykowany Twojej JW i wypełnij formularz zgłoszeniowy:

[www.pzu.pl/dkwoc](http://www.pzu.pl/dkwoc)

**2 etap** – przystąp do ubezpieczenia w mojePZU: [moje.pzu.pl](http://moje.pzu.pl) lub w aplikacji mobilnej.



**mojePZU**

Po otrzymaniu e-maila z ofertą, należy utworzyć konto w aplikacji mojePZU, jeśli go jeszcze nie posiadasz:

- 1 wejdź na link podany w otrzymanym e-mailu,
- 2 wprowadź podstawowe dane: imię, nazwisko i PESEL,
- 3 wpisz kod podany w otrzymanym e-mailu,
- 4 uzupełnij dane kontaktowe oraz oświadczenia,
- 5 wpisz otrzymany kod i dokończ rejestrację.

Następnie wypełnij przystąpienie do ubezpieczenia:

- 1 wybierz interesujący Cię zakres ubezpieczenia,
- 2 uzupełnij brakujące dane,
- 3 wskaż uposażonych oraz partnera życiowego, jeśli go posiadasz,
- 4 oznacz oświadczenia woli,
- 5 udostępnij ofertę swoim bliskim.



## Pamiętaj

### Termin przystąpienia do ubezpieczenia

Warunkiem objęcia ochroną ubezpieczeniową od 1. dnia miesiąca jest złożenie deklaracji w terminie wskazanym przez pracodawcę oraz w miesiącu poprzedzającym ochronę ubezpieczeniową. Tylko deklaracje złożone w tym terminie umożliwiają objęcie ochroną od najbliższego miesiąca.

### Zgłoszenie do ubezpieczenia małżonka, partnera życiowego lub pełnoletniego dziecka

Po wysłaniu swojej deklaracji przystąpienia w aplikacji mojePZU pracownik może zgłosić do ubezpieczenia małżonka/partnera lub dziecko. W tym celu należy:

- udostępnić ofertę bliskiej osobie w aplikacji,
- podać jej podstawowe dane oraz dane kontaktowe,
- przekazać ofertę do akceptacji.

#### Ważne:

Wypełnienie deklaracji jest jednoznaczne z oświadczeniem zgody na potrącenie składki z uposażenia żołnierza / wynagrodzenia pracownika za wybrane ubezpieczenie.



## Przystąpienie tradycyjne

W celu wypełnienia deklaracji papierowej, skontaktuj się z osobą obsługującą ubezpieczenie w jednostce wojskowej lub wejdź na stronę:

[www.pzu.pl/dkwoc](http://www.pzu.pl/dkwoc)

wypełnij deklarację, podpisz ją i dostarcz do pracodawcy w określonym terminie.

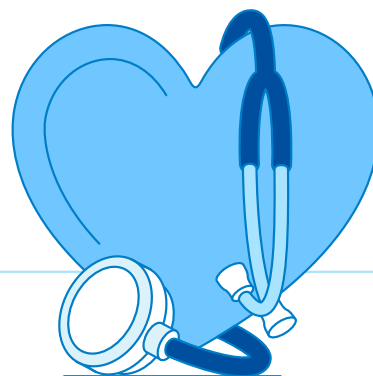


## Podstawowe ubezpieczenie ochronne PZU Na Życie Plus

ZAKRES UBEZPIECZENIA	WARIANT 1	WARIANT 2	WARIANT 3	WARIANT 4
Ubezpieczenie dla:	ubezpieczonego podstawowego oraz ubezpieczonego bliskiego: małżonka albo partnera życiowego, pełnoletniego dziecka			
<b>WSPARCIE BLISKICH</b>				
• śmierć ubezpieczonego	66 000 zł	80 025 zł	95 025 zł	113 050 zł
• śmierć ubezpieczonego spowodowana nieszczęśliwym wypadkiem	253 000 zł	227 025 zł	250 025 zł	293 050 zł
• śmierć ubezpieczonego spowodowana wypadkiem komunikacyjnym	266 000 zł	326 025 zł	378 025 zł	401 050 zł
• śmierć ubezpieczonego spowodowana wypadkiem w pracy	266 000 zł	326 025 zł	378 025 zł	401 050 zł
• śmierć ubezpieczonego spowodowana wypadkiem komunikacyjnym w pracy	279 000 zł	425 025 zł	506 025 zł	509 050 zł
• wypadek w ruchu powietrznym i wodnym – dodatkowa kwota świadczenia	120 000 zł	120 000 zł	160 000 zł	160 000 zł
• śmierć ubezpieczonego spowodowana zawałem serca lub udarem mózgu	132 000 zł	156 025 zł	177 025 zł	195 050 zł
• osierocenie dziecka	4 000 zł	6 000 zł	6 500 zł	7 000 zł
<b>WSPARCIE DLA CIEBIE</b>				
• śmierć małżonka albo partnera życiowego	21 000 zł	25 000 zł	28 000 zł	31 000 zł
• śmierć małżonka albo partnera życiowego spowodowana nieszczęśliwym wypadkiem	32 000 zł	37 000 zł	43 000 zł	46 000 zł
• śmierć dziecka	3 300 zł	4 000 zł	4 200 zł	5 000 zł
• śmierć dziecka spowodowana nieszczęśliwym wypadkiem	4 000 zł	4 800 zł	5 000 zł	5 700 zł
• śmierć rodzica ubezpieczonego lub rodzica małżonka albo partnera życiowego ubezpieczonego	3 100 zł	3 300 zł	3 500 zł	4 000 zł
• śmierć rodzica ubezpieczonego lub rodzica małżonka albo partnera życiowego ubezpieczonego spowodowana nieszczęśliwym wypadkiem	4 500 zł	5 500 zł	6 190 zł	6 500 zł
• urodzenie dziecka	1 750 zł	2 100 zł	2 350 zł	2 500 zł
• urodzenie dziecka martwego	3 500 zł	4 032 zł	4 324 zł	4 500 zł
<b>WSPARCIE W RAZIE CHOROBY</b>				
• ciężka choroba ubezpieczonego – zakres rozszerzony plus	8 000 zł	11 000 zł	13 000 zł	15 000 zł
• dodatkowe świadczenie za wystąpienie nowotworu złośliwego	4 000 zł	5 500 zł	6 500 zł	7 500 zł
• wystąpienie u ubezpieczonego nowotworu złośliwego we wczesnym stadium	2 250 zł	3 000 zł	3 450 zł	4 050 zł
<b>WSPARCIE POSZPITALNE</b>				
• leczenie szpitalne ubezpieczonego:	min. 1-dniowy pobyt wskutek choroby albo min. 1-dniowy pobyt wskutek NW			
◦ za dzień pobytu w szpitalu spowodowanego chorobą	100 zł	110 zł	120 zł	130 zł
◦ za dzień pobytu w szpitalu spowodowanego nieszczęśliwym wypadkiem (za pierwsze 14 dni pobytu)	220 zł	222,20 zł	252 zł	262,60 zł
◦ za dzień pobytu w szpitalu spowodowanego nieszczęśliwym wypadkiem (od 15. dnia pobytu)	200 zł	220 zł	240 zł	260 zł
◦ za dzień pobytu w szpitalu spowodowanego wypadkiem komunikacyjnym (za pierwsze 14 dni pobytu)	240 zł	294,80 zł	372 zł	400,40 zł
◦ za dzień pobytu w szpitalu spowodowanego wypadkiem w pracy (za pierwsze 14 dni pobytu)	240 zł	294,80 zł	372 zł	400,40 zł
◦ za dzień pobytu w szpitalu spowodowanego wypadkiem komunikacyjnym w pracy (za pierwsze 14 dni pobytu)	260 zł	367,40 zł	492 zł	538,20 zł
◦ za dzień pobytu w szpitalu spowodowanego zawałem serca lub udarem mózgu (za pierwsze 14 dni pierwszego pobytu)	256 zł	312,40 zł	384 zł	410,80 zł
◦ pobyt na oddziale intensywnej terapii (jednorazowo za cały pobyt)	800 zł	902 zł	1 080 zł	1 300 zł
◦ za dzień rekonwalescencji – za każdy dzień zwolnienia lekarskiego (maksymalnie za 30 dni po minimum 14-dniowym pobycie w szpitalu)	40 zł	50,60 zł	60 zł	70,20 zł
◦ za dzień pobytu na oddziale psychiatrycznym (min. 4-dniowy pobyt)	50 zł	50,60 zł	50,40 zł	52 zł

ZAKRES UBEZPIECZENIA	WARIANT 1	WARIANT 2	WARIANT 3	WARIANT 4
• Karta apteczna	odbiór w aptece produktów o wartości 300 zł			
• specjalistyczne leczenie ubezpieczonego	4 000 zł	4 500 zł	4 700 zł	5 000 zł
• wykonanie operacji chirurgicznej u ubezpieczonego:	TAK	TAK	TAK	TAK
◦ I klasa	4 000 zł	5 000 zł	6 000 zł	6 500 zł
◦ II klasa	2 000 zł	2 500 zł	3 000 zł	3 250 zł
◦ III klasa	1 200 zł	1 500 zł	1 800 zł	1 950 zł
◦ IV klasa	400 zł	500 zł	600 zł	650 zł
◦ V klasa	200 zł	250 zł	300 zł	325 zł
◦ spoza Wykazu operacji chirurgicznych	120 zł	150 zł	180 zł	195 zł
◦ poza terytorium Polski	TAK	TAK	TAK	TAK
◦ spoza Wykazu operacji chirurgicznych wykonanej poza terytorium Polski	TAK	TAK	TAK	TAK
<b>WSPARCIE POWYPADKOWE</b>				
• całkowita niezdolność do pracy i samodzielnej egzystencji	29 000 zł	32 000 zł	34 000 zł	36 000 zł
• utrata sprawności w życiu codziennym	6 000 zł	6 000 zł	6 000 zł	6 000 zł
• uszczerbek na zdrowiu ubezpieczonego spowodowany nieszczęśliwym wypadkiem	ROZSZERZONY	ROZSZERZONY	ROZSZERZONY	ROZSZERZONY
◦ z opcją wypłaty progresywnej – za 1% uszczerbku na zdrowiu ubezpieczonego, gdy procent ustalonego uszczerbku na zdrowiu w wyniku jednego nieszczęśliwego wypadku wynosi:	TAK	TAK	TAK	TAK
◦ od 0,5% do 20%	600 zł	720 zł	741 zł	882 zł
◦ powyżej 20% do 40%	1 200 zł	1 440 zł	1 482 zł	1 764 zł
◦ powyżej 40% do 60%	1 800 zł	2 160 zł	2 223 zł	2 646 zł
◦ powyżej 60% do 80%	2 400 zł	2 880 zł	2 964 zł	3 528 zł
◦ powyżej 80% do 100%	3 000 zł	3 600 zł	3 705 zł	4 410 zł
◦ uszkodzenie ciała, nie wymienione w Tabeli uszczerbków na zdrowiu w zakresie podstawowym, o ile jego leczenie objęło co najmniej 2 stacjonarne konsultacje lekarskie – 0,5% uszczerbku na zdrowiu	300 zł	360 zł	370,50 zł	441 zł
• uszczerbek na zdrowiu ubezpieczonego spowodowany zawałem serca lub udarem mózgu – za 1 % uszczerbku na zdrowiu	450 zł	600 zł	650 zł	750 zł
<b>INDYWIDUALNA KONTYNUACJA</b>				
• prawo do indywidualnego kontynuowania ubezpieczenia	TAK	TAK	TAK	TAK
<b>SKŁADKA MIESIĘCZNA ZA OSOBĘ Z ZAKRESEM START</b>	<b>113 zł</b>	<b>127 zł</b>	<b>141 zł</b>	<b>153 zł</b>
<b>SKŁADKA MIESIĘCZNA ZA OSOBĘ Z ZAKRESEM KOMFORT</b>	<b>141 zł</b>	<b>155 zł</b>	<b>169 zł</b>	<b>181 zł</b>
<b>SKŁADKA MIESIĘCZNA ZA OSOBĘ Z ZAKRESEM KOMFORT PLUS</b>	<b>185 zł</b>	<b>199 zł</b>	<b>213 zł</b>	<b>225 zł</b>
<b>SKŁADKA MIESIĘCZNA ZA OSOBĘ Z ZAKRESEM KOMFORT PLUS REHABILITACJA</b>	<b>208 zł</b>	<b>222 zł</b>	<b>236 zł</b>	<b>248 zł</b>

# Opieka medyczna – ubezpieczenie zdrowotne



## Zalety opieki medycznej:



### Łatwy dostęp do usług:

- dysponujemy siecią prywatnych placówek medycznych w ponad 600 miastach (również powiatowych).
- zapewniamy dostęp do wielu konsultacji specjalistycznych i badań diagnostycznych.



### Gwarancja dostępności:

umawiamy na wizyty z zakresu chorób wewnętrznych (interny), pediatrii i medycyny rodzinnej w ciągu maksymalnie **2 dni roboczych** od zgłoszenia, a na konsultacje specjalistyczne – w ciągu **5 dni roboczych**. Czas oczekiwania może się wydłużyć, jeśli masz preferencje co do dnia, godziny, lekarza czy placówki.



### Prosta obsługa bez zbędnych formalności:

- nie wymagamy skierowań na konsultacje specjalistyczne,
- honorujemy skierowania na badania wydane w placówkach spoza sieci PZU,
- oferujemy dogodne sposoby umawiania się na wizyty i badania.



### e – recepta:

receptę na leki, które przyjmujesz stale, możesz uzyskać bez wizyty u lekarza.



### Refundacja:

- w ramach refundacji zapewniamy zwrot kosztów za badania lub wizyty lekarskie wykonane w dowolnej placówce medycznej (w ramach dostępnego zakresu ubezpieczenia),
- zwrócimy Ci poniesione koszty w wysokości przedstawionej na fakturze, ale nie wyższej niż określona w „Cenniku świadczeń zdrowotnych”.



### Telekonsultacje:

- konsultacje z zakresu interny dostępne są przez 24/7,
- konsultacje z zakresu pediatrii dostępne są w godzinach 6:00–24:00
- pozostałe konsultacje w dni robocze w godzinach: 7:00–22:00,
- konsultacje teledygnostyczne obejmują wywiad, zlecenie podstawowych badań, które ułatwią wstępną diagnostykę lub umożliwią kontrolę nad chorobami przewlekłymi.

## Jak znaleźć najbliższą placówkę?



Wejść na [zdrowie.pzu.pl](http://zdrowie.pzu.pl) i kliknij zakładkę „Lekarze i placówki”. Wybierz miasto, i kliknij „Szukaj”. Skorzystaj z aplikacji mojePZU lub zadzwoń na infolinię: 801 405 905 lub 799 698 698 lub 22 505 15 48 (opłata zgodna z taryfą operatora).

## Jak umówić wizytę lekarską lub badanie?

Możesz to zrobić przez mojePZU i infolinię PZU Zdrowie.



### mojePZU

Zaloguj się i wybierz wizytę lub badanie, które Cię interesuje. Masz dostęp do grafików placówek własnych i wybranych placówek współpracujących. Możesz także określić swoje preferencje dotyczące lokalizacji i terminu wizyty czy wybrać lekarza. Wszystkie funkcjonalności portalu są też dostępne w aplikacji mobilnej mojePZU – pobierzesz ją z AppStore i Google Play.



### Całodobowa infolinia PZU Zdrowie

Zadzwoń pod numer 801 405 905 lub 799 698 698 lub 22 505 15 48. Konsultant pomoże Ci umówić się na wizytę lub badanie i udzieli potrzebnych informacji. Po zakończeniu rozmowy otrzymasz SMS z potwierdzeniem. A dzień przed wizytą dostaniesz SMS z przypomnieniem o terminie. Czas oczekiwania na wizytę: 2 dni robocze POZ, 5 dni roboczych specjalistów.



### Odwoływanie wizyt

Jeśli wiesz, że będziesz mógł pojawić się na umówionej wizycie, odwołaj ją. Odwołanie wizyty lub jej przesunięcie powinno odbyć się na minimum 6 godzin przed wyznaczonym terminem. Wizytę można odwołać poprzez infolinię, SMS, portal online lub aplikację.

Jeśli jej nie odwołasz – blokujesz możliwość skorzystania z usług medycznych innym pacjentom (Twoim koleżankom, kolegom i bliskim).

# Twoje Zdrowie usługi medyczne

## Ubezpieczenie zdrowotne – zasady

- Członkowie rodziny żołnierza lub pracownika RON mogą przystąpić do ubezpieczenia zdrowotnego, jeśli przystąpi do niego żołnierz lub pracownik RON.
- Członkowie rodziny żołnierza lub pracownika RON mogą przystąpić tylko do tego samego zakresu opieki medycznej, co żołnierz lub pracownik RON - dzieci do 18 roku życia lub do 25 roku jeśli się uczą.
- Zmiana zakresu ubezpieczenia z węższego na szerszy możliwa jest w dowolnym momencie trwania polisy i zmiana obowiązuje od 1 dnia następnego miesiąca (przykładu: zmiana zakresu ze Start na Komfort)
- Zmiana zakresu ubezpieczenia z szerszego na węższy możliwa jest tylko w rocznicę polisy (przykład: zmiana zakresu z Komfort Plus na Start).

## Składka za ubezpieczenie zdrowotne

Zakres ubezpieczenia	Składka za osobę bliską, który przystępuje tylko do ubezpieczenia zdrowotnego*
Start	27 zł
Komfort	55 zł
Komfort Plus	99 zł
Komfort Plus Rehabilitacja	122 zł

\* Pod warunkiem, że płatnik (pracownik/żołnierz) przystąpił do ubezpieczenia zdrowotnego.

## Zakresy ubezpieczenia zdrowotnego

ŚWIADCZENIA	START	KOMFORT	KOMFORT PLUS	KOMFORT PLUS REHABILITACJA
<b>Konsultacje u lekarzy opieki podstawowej – bezpłatnie, bez limitu</b> dostęp do lekarza rodzinnego, internisty i pediatry w ciągu maks. 2 dni roboczych	-	tak	tak	tak
<b>Konsultacje u lekarzy specjalistów – bezpłatnie, bez skierowania i bez limitu</b> dostęp do lekarzy specjalistów – w ciągu maks. 5 dni roboczych	17 specjalizacji: alergologii, chirurgii ogólnej, dermatologii, diabetologii, endokrynologii, gastroenterologii, ginekologii i położnictwa, kardiologii, nefrologii, neurologii, okulistyki, ortopedii i traumatologii narządu ruchu, otolaryngologii, pulmonologii, reumatologii, urologii, wenerologii	23 specjalizacji: alergologii, anestezjologii, audiologii, chirurgii ogólnej, chirurgii onkologicznej, dermatologii, diabetologii, endokrynologii, gastroenterologii, ginekologii i położnictwa, hematologii, hepatologii, kardiologii, nefrologii, neurologii, okulistyki, onkologii, ortopedii i traumatologii, narządu ruchu, otolaryngologii, pulmonologii, reumatologii urologii, wenerologii	26 specjalizacji: alergologii, anestezjologii, audiologii, chirurgii ogólnej, chirurgii onkologicznej, chorób zakaźnych, dermatologii, diabetologii, endokrynologii, gastroenterologii, ginekologii i położnictwa, hematologii, hepatologii, kardiologii, nefrologii, neurochirurgii, neurologii, okulistyki, onkologii, ortopedii i traumatologii narządu ruchu, otolaryngologii, pulmonologii, radiologii, reumatologii, urologii, wenerologii	28 specjalizacji: alergologii, anestezjologii, audiologii, chirurgii ogólnej, chirurgii onkologicznej, chorób zakaźnych, dermatologii, diabetologii, endokrynologii, fizjoterapii, gastroenterologii, ginekologii i położnictwa, hematologii, hepatologii, kardiologii, nefrologii, neurochirurgii, neurologii, okulistyki, onkologii, ortopedii i traumatologii narządu ruchu, otolaryngologii, pulmonologii, radiologii, rehabilitacji medycznej, reumatologii, urologii, wenerologii
<b>Specjalistyczna opieka psychiatry – bezpłatnie, bez skierowania</b>	-	-	4 wizyty w roku	4 wizyty w roku
<b>Diagnostyka laboratoryjna – bez limitu</b>	11 badań bezpłatnych 34 badania z 15% zniżką	82 badania bezpłatne 28 badań z 15% zniżką	131 badań bezpłatnych	131 badań bezpłatnych
<b>Diagnostyka obrazowa – bez limitu</b>	11 badań bezpłatnych 65 badań z 15% zniżką	135 badań bezpłatnych 68 badań z 15% zniżką	203 badania bezpłatne	203 badania bezpłatne
<b>Wizyty domowe</b>	-	2 wizyty rocznie	4 wizyty rocznie	4 wizyty rocznie
<b>Szczepienia ochronne</b>	-	przeciw grypie sezonowej i tężcowi	przeciw grypie sezonowej i tężcowi	przeciw grypie sezonowej i tężcowi
<b>Przeгляд stomatologiczny</b>	raz w roku	raz w roku	raz w roku	raz w roku
<b>Stomatologia zachowawcza – bez limitu</b>	20% zniżki	20% zniżki	20% zniżki	20% zniżki
<b>Rehabilitacja – bezpłatnie, 20 rocznie</b>	-	-	-	13 zabiegów

## Pakiety dodatkowe PZU Na Życie Plus

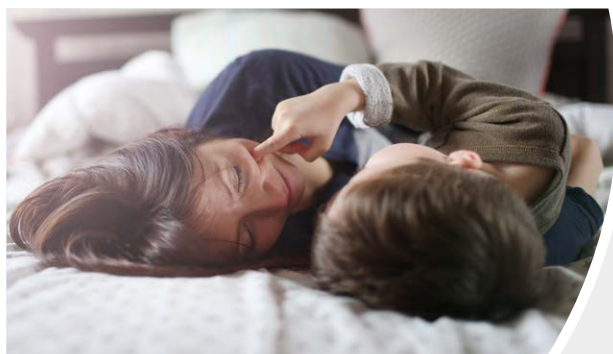
**Dlaczego warto rozszerzyć ochronę podstawową o pakiety dodatkowe?**

Wariant podstawowy	+	W Razie Wypadku	=	Wyższe świadczenia dla bliskich ubezpieczonego na wypadek jego śmierci.
Wariant podstawowy	+	Wsparcie na wypadek nowotworu	=	Wyższe świadczenia związane z leczeniem szpitalnym, nowotworem, ciężkimi chorobami, operacjami oraz trwałym uszczerbkiem na zdrowiu.
Wariant podstawowy	+	Ochrona dla dziecka	=	Rozszerzenie zakresu ochrony o zdarzenia związane zdrowiem dziecka (jedna składka bez względu na liczbę ubezpieczonych dzieci).

**Jeśli nie potrzebujesz rozszerzać zakresu ochrony, możesz skorzystać tylko z wybranego wariantu podstawowego.**



### Ochrona dla dziecka



Ciężka choroba dziecka to często bardzo trudna sytuacja dla całej rodziny. Dlatego stworzyliśmy pakiet **Ochrona dla dziecka** – dzięki niemu zyskasz dodatkową ochronę dla swojego dziecka np. w razie jednej z 26 ciężkich chorób (wymienionych w OWU) czy leczenia szpitalnego. Możesz otrzymać pieniądze, które przeznacysz na dowolny cel, w tym na dalsze leczenie czy rehabilitację dziecka.



Jedna składka obejmuje wszystkie dzieci ubezpieczonego.

ZDARZENIE	ŚWIADCZENIE			
	WARIANT I	WARIANT II	WARIANT III	WARIANT IV
<b>Uszczerbek na zdrowiu dziecka spowodowany nieszczęśliwym wypadkiem</b> (wysokość wypłaty zależy od rodzaju uszczerbku)	odpowiedni % z 10 000 zł	odpowiedni % z 15 000 zł	odpowiedni % z 20 000 zł	odpowiedni % z 30 000 zł
<b>Uszczerbek na zdrowiu dziecka spowodowany nieszczęśliwym wypadkiem – usługi medyczne</b>	–	–	TAK	TAK
<b>Ciężka choroba dziecka</b> 26 jednostek chorobowych	8 000 zł	10 000 zł	15 000 zł	22 000 zł
<b>Ciężka choroba dziecka – usługi medyczne</b>	TAK	TAK	TAK	TAK
<b>Leczenie szpitalne dziecka</b>				
• za dzień pobytu w szpitalu spowodowanego chorobą (pobyt musi trwać min. 4 dni)	–	50 zł	75 zł	110 zł
• za dzień pobytu w szpitalu spowodowanego nieszczęśliwym wypadkiem (pobyt musi trwać min. 4 dni)	–	100 zł	150 zł	220 zł
<b>Leczenie szpitalne dziecka – usługi medyczne</b>	–	–	TAK	TAK
<b>SKŁADKA MIESIĘCZNA</b>	<b>11 zł</b>	<b>15 zł</b>	<b>23 zł</b>	<b>35 zł</b>

Składka za wybrany wariant zawiera opłatę za świadczenie z tytułu śmierci ubezpieczonego – 0,25 zł miesięcznie (suma ubezpieczenia = 100 zł).

Karencje nie obowiązują w ciągu pierwszych 3 miesięcy od daty uruchomienia programu ubezpieczenia.

Po tym czasie karencje wynoszą: leczenie szpitalne dziecka (30dni), ciężka choroba dziecka (90 dni).


## Zakres i limity usług medycznych w pakiecie dodatkowym Ochrona dla dziecka



### LECZENIE SZPITALNE DZIECKA - USŁUGI MEDYCZNE

 USŁUGI MEDYCZNE	LIMITY*
<b>Konsultacje ambulatoryjne</b> - 28 rodzajów konsultacji	2 konsultacje
<b>Posiewy i bakteriologia</b>	2 badania
<b>Zabiegi chirurgiczne</b> <b>Zabiegi ogólnolekarskie</b> <b>Badania okulistyczne</b> <b>Zabiegi otolaryngologiczne</b> <b>Zabiegi ortopedyczne</b> <b>Zabiegi urologiczne</b>	5 zabiegów
<b>Zabiegi pielęgniarские</b>	10 zabiegów

### USZCZERBEK NA ZDROWIU DZIECKA SPOWODOWANY NIESZCZĘŚLIWYM WYPADKIEM - USŁUGI MEDYCZNE

 USŁUGI MEDYCZNE	LIMITY*
<b>Konsultacje ambulatoryjne</b> - 15 rodzajów konsultacji <b>Konsultacje telemedyczne</b> - 6 rodzajów konsultacji	3 konsultacje
<b>Rehabilitacja ambulatoryjna</b>	15 zabiegów

### CIĘŻKA CHOROBA DZIECKA - USŁUGI MEDYCZNE

 USŁUGI MEDYCZNE	LIMITY*
<b>Konsultacje ambulatoryjne</b> - 33 rodzaje konsultacji <b>Konsultacje telemedyczne</b> - 14 rodzajów konsultacji	4 konsultacje
<b>Morfologia krwi</b>	5 badań
<b>Badania układu krzepnięcia</b>	5 badań
<b>Badania biochemiczne krwi</b>	10 badań
<b>Badania moczu</b>	5 badań
<b>Badania serologiczne</b>	1 badanie
<b>Badania kału</b>	1 badanie
<b>Markery nowotworowe</b>	1 badanie
<b>Badania bakteriologiczne</b>	2 badania
<b>Badania radiologiczne (RTG) i ultrasonograficzne (USG)</b>	2 badania
<b>Tomografia komputerowa (CT) i rezonans magnetyczny (MRI)</b>	1 badanie
<b>Badania endoskopowe</b>	1 badanie
<b>Badania kardiologiczne, neurologiczne i dermatologiczne</b>	1 badanie
<b>Badania audiologiczne i biopsje</b>	1 badanie
<b>Zabiegi chirurgiczne, zabiegi i badania okulistyczne, zabiegi urologiczne</b>	5 zabiegów
<b>Zabiegi pielęgniarские</b>	10 zabiegów

\* W tabeli prezentujemy łączny limit na wszystkie konsultacje, badania i zabiegi dostępne z tytułu jednego zdarzenia objętego naszą ochroną (zgodnie z ogólnymi warunkami ubezpieczenia).



## Wsparcie na wypadek nowotworu



Ponad 181 tys. osób rocznie słyszy diagnozę: „nowotwór złośliwy”, a ponad 96 tys. umiera z jego powodu.\*  
 Pakiet **Wsparcie na wypadek nowotworu** to dodatkowe zabezpieczenie, dzięki któremu możesz liczyć na wypłatę świadczenia w razie nie tylko zdiagnozowania nowotworu, ale także m.in. chemioterapii albo radioterapii.  
 To także ochrona w razie zachorowania na ciężką chorobę onkologiczną (określoną w OWU).

\* Krajowy Rejestr Nowotworów, Nowotwory złośliwe w Polsce w 2022 roku.



Do wyboru masz aż **cztery zakresy**.

ZDARZENIE	ŚWIADCZENIE			
	WARIANT I	WARIANT II	WARIANT III	WARIANT IV
<b>Ciężka choroba onkologiczna</b> – niezłośliwy guz mózgu, nowotwór złośliwy, niezłośliwy guz rdzenia kręgowego	15 000 zł	30 000 zł	50 000 zł	80 000 zł
<b>Ciężka choroba onkologiczna – usługi medyczne</b>	–	TAK	TAK	TAK
<b>Wystąpienie nowotworu złośliwego we wczesnym stadium</b>	2 000 zł	4 000 zł	8 000 zł	10 000 zł
<b>Zagraniczna konsultacja medyczna i usługi assistance (podstawowy)</b>	TAK	TAK	TAK	TAK
<b>Specjalistyczne leczenie</b>	1 000 zł	1 000 zł	1 000 zł	1 000 zł
<b>Specjalistyczne leczenie choroby nowotworowej</b> – chemioterapia, radioterapia choroby nowotworowej, radioterapia Gamma Knife lub Cyber Knife choroby nowotworowej	2 000 zł	3 000 zł	6 000 zł	8 000 zł
<b>Leczenie szpitalne</b>				
• za dzień pobytu w szpitalu spowodowanego ciężką chorobą onkologiczną (pobyt musi trwać min. 4 dni)	–	50 zł	75 zł	100 zł
• za dzień pobytu w szpitalu spowodowanego nieszczęśliwym wypadkiem (pobyt musi trwać min. 4 dni)	–	25 zł	37,50 zł	50 zł
<b>SKŁADKA MIESIĘCZNA ZA OSOBĘ</b>	<b>11 zł</b>	<b>21 zł</b>	<b>31 zł</b>	<b>47 zł</b>

Składka za wybrany wariant zawiera opłatę za świadczenie z tytułu śmierci ubezpieczonego – 0,25 zł miesięcznie (suma ubezpieczenia = 100 zł).

Wszystkie osoby, które chcą przystąpić do pakietu dodatkowego, składają dodatkowe oświadczenie dotyczące zdrowia, które znajduje się na deklaracji przystąpienia. Karencja wynoszą: leczenie szpitalne ubezpieczonego (30 dni), zagraniczna konsultacja medyczna i assistance (30 dni), ciężka choroba onkologiczna ubezpieczonego (90 dni), wystąpienie u Ubezpieczonego nowotworu złośliwego we wczesnym stadium (90dni), leczenie specjalistyczne ubezpieczonego (90 dni).

## Zakres i limity usług medycznych

USŁUGI MEDYCZNE	LIMITY*
<b>Konsultacje ambulatoryjne</b> – 23 rodzaje konsultacji <b>Konsultacje telemedyczne</b> – 16 rodzajów konsultacji	5 konsultacji – łączny limit na wszystkie konsultacje
<b>Diagnostyka laboratoryjna</b>	8 badań
<b>Tomografia komputerowa (CT) i rezonans magnetyczny (MRI)</b>	1 badanie
<b>Badania endoskopowe</b>	2 badania
<b>Rehabilitacja ambulatoryjna</b>	80 zabiegów

\* W tabeli prezentujemy łączny limit na wszystkie konsultacje, badania i zabiegi dostępne z tytułu jednego zdarzenia objętego naszą ochroną (zgodnie z ogólnymi warunkami ubezpieczenia).



## W Razie Wypadku



Chcesz mieć ochronę w razie złamania kości podczas joggingu? A także w razie pożaru, wypadku na snowboardzie i w drodze do pracy? Sprawdź zakres pakietu

**W Razie Wypadku** – zapewni on ochronę na wypadek tych i wielu innych zdarzeń.



W ubezpieczeniu dostosowaliśmy definicję pracy i wypadku przy pracy do zawodu żołnierza.

ZAKRES UBEZPIECZENIA	I WARIANT	II WARIANT
<b>1. Śmierć ubezpieczonego:</b>		
a) wskutek wypadku komunikacyjnego w pracy z udziałem samochodu ciężarowego w porze nocnej (22.00–6.00 czasu lokalnego)	200 100 zł	400 100 zł
b) wskutek wypadku komunikacyjnego w pracy w porze nocnej (22.00–6.00 czasu lokalnego)	150 100 zł	300 100 zł
c) wskutek wypadku komunikacyjnego w pracy z udziałem samochodu ciężarowego	150 100 zł	300 100 zł
d) wskutek wypadku komunikacyjnego z udziałem samochodu ciężarowego w porze nocnej (22.00–6.00 czasu lokalnego)	150 100 zł	300 100 zł
e) wskutek wypadku komunikacyjnego w porze nocnej (22.00–6.00 czasu lokalnego)	100 100 zł	200 100 zł
f) wskutek wypadku komunikacyjnego w pracy	100 100 zł	200 100 zł
g) wskutek wypadku komunikacyjnego z udziałem samochodu ciężarowego	100 100 zł	200 100 zł
h) wskutek wypadku komunikacyjnego	50 100 zł	100 100 zł
i) wskutek pożaru albo zatrucia tlenkiem węgla	50 100 zł	100 100 zł
j) wskutek utonięcia	50 100 zł	100 100 zł
k) wskutek wybuchu gazu	50 100 zł	100 100 zł
l) wskutek porażenia prądem albo uderzenia pioruna	50 100 zł	100 100 zł
m) wskutek uprawiania sportu	50 100 zł	100 100 zł
n) wskutek uprawiania niebezpiecznego sportu	100 100 zł	200 100 zł
o) wskutek uprawiania sportu na kółkach	100 100 zł	200 100 zł
p) wskutek narciarstwa albo snowboardingu	150 100 zł	300 100 zł
r) niezależnie od przyczyny	100 zł	100 zł
<b>2. Śmierć małżonka albo partnera życiowego spowodowana wypadkiem komunikacyjnym</b>	50 000 zł	100 000 zł
<b>3. Uszkodzenie ciała ubezpieczonego:</b>		
a) oparzenie	10 000 zł	20 000 zł
b) trwałe inwalidztwo spowodowane: <ul style="list-style-type: none"> <li>wypadkiem komunikacyjnym</li> <li>pożarem</li> <li>wybuchem gazu</li> <li>porażeniem prądem albo uderzeniem pioruna</li> </ul>	całkowite – 10 000 zł częściowe – odpowiedni procent sumy ubezpieczenia (10 000 zł) w zależności od rodzaju uszkodzenia ciała – zgodnie z OWU	całkowite – 20 000 zł częściowe – odpowiedni procent sumy ubezpieczenia (20 000 zł) w zależności od rodzaju uszkodzenia ciała – zgodnie z OWU
c) złamanie kości spowodowane: <ul style="list-style-type: none"> <li>uprawianiem sportu na kółkach</li> <li>uprawianiem joggingu</li> <li>grą w piłkę</li> </ul>	odpowiedni procent sumy ubezpieczenia (10 000 zł) w zależności od rodzaju złamania – zgodnie z OWU	odpowiedni procent sumy ubezpieczenia (20 000 zł) w zależności od rodzaju złamania – zgodnie z OWU
<b>SKŁADKA MIESIĘCZNA ZA OSOBĘ</b>	<b>6,50 zł</b>	<b>12 zł</b>

W tabeli prezentujemy zsumowane kwoty świadczeń z tytułu konkretnych rodzajów nieszczęśliwych wypadków wypłacane w razie zajścia danego zdarzenia.

**Brak karencji – ochrona już od 1 dnia ubezpieczenia.**



## NOWOŚĆ Wsparcie dla bliskich Plus



Śmierć jednego z domowników często wiąże się z utratą części, a nawet całości dochodów rodziny. Świadczenie z tytułu ubezpieczenia może pomóc spłacić zobowiązania finansowe czy regulować bieżące rachunki. Dzięki naszemu ubezpieczeniu Twoi bliscy mogą zyskać **dotatkowe pieniądze**, gdyby Ciebie zabrakło.

**Pakiet jest przeznaczony tylko dla pracowników – bliscy nie mogą do niego przystąpić.**



W zakładach pracy zatrudniających do 251 osób możemy zaproponować jeden z poniższych wariantów, a w zakładach pracy zatrudniających więcej osób – oba warianty.

ZDARZENIE	ŚWIADCZENIE	
	WARIANT I	WARIANT II
Śmierć ubezpieczonego	30 000 zł	50 000 zł
Śmierć ubezpieczonego spowodowana zawałem serca lub udarem mózgu	45 000 zł	75 000 zł
Osierocenie dziecka	7 500 zł	12 500 zł
<b>SKŁADKA MIESIĘCZNA ZA OSOBĘ</b>	<b>12 zł</b>	<b>17 zł</b>

Wysokość świadczenia z tytułu śmierci ubezpieczonego spowodowanej zawałem serca lub udarem mózgu jest skumulowaną wysokością świadczeń wypłacanych zgodnie z OWU oraz dodatkowymi postanowieniami do umowy w razie zajścia danego zdarzenia.

## Kontakt

Skontaktuj się z nami i zapytaj o szczegóły oferty.

**DKWOC:**

**Aneta Gadomska**

an.gadomska@ron.mil.pl, tel.: 26 276 25 05; 26 186 54 74

**Agnieszka Szuba**

aszuba@mon.gov.pl, tel.: 26 276 58 59; 516 232 845

**PIB Broker S.A.** Marek Majchrzak

marek.majchrzak@pib-broker.pl, tel.: 571 609 488

**PZU Życie S.A.** Wiktor Barej

wbarej@pzu.pl, tel.: 601 346 117

Zakładem ubezpieczeń jest PZU Życie SA. Ten materiał nie jest ofertą w rozumieniu art. 66 Kodeksu cywilnego i ma charakter wyłącznie informacyjny. Szczegółowe informacje dotyczące ubezpieczeń, w tym definicje zdarzeń objętych ochroną, zakresu odpowiedzialności, wyłączeń i ograniczeń odpowiedzialności znajdują się w aktualnych ogólnych warunkach ubezpieczeń, dostępnych u naszych agentów i na pzu.pl. Jeśli chcesz zawrzeć umowę, prosimy o kontakt z przedstawicielem PZU Życie SA.

