



Zadbaj o ubezpieczenie na swoją miarę...

Ubezpieczenie na życie i zdrowie dla pracowników i ich rodzin

Praca w handlu, często po kilkanaście godzin, w ciągłym ruchu może się wiązać z wieloma nieprzewidywanymi wypadkami, a w ich konsekwencji – urazami kręgosłupa i kończyn. Dlatego warto zadbać o swoje życie i zdrowie już dziś.

PZU NA ŻYCIE PLUS

**PROPOZYCJA DLA: APTEKA "POD LWEM" RYSZARD REZNER SPÓŁKA Z OGRANICZONĄ
ODPOWIEDZIALNOŚCIĄ
PRZYGOTOWANA PRZEZ: MAGDALENA PĘKALSKA
KONTAKT: MPEKALSK@PZU.PL 601500139**



Ubezpieczenie grupowe w PZU daje możliwość ochrony życia i zdrowia pracowników i ich rodzin.

Dlaczego warto być z nami

- ✓ Możesz otrzymać wsparcie finansowe po leczeniu szpitalnym spowodowanym nieszczęśliwym wypadkiem albo chorobą.
- ✓ Możesz otrzymać świadczenie w razie śmierci bliskich.
- ✓ Jeśli Ciebie zabraknie, pieniądze z polisy wypłacimy Twoim bliskim, wskazanym w umowie – bez postępowania spadkowego i płacenia podatku od spadków i darowizn.
- ✓ Możesz otrzymać wsparcie finansowe w razie nieszczęśliwego wypadku, który spowoduje uszczerbek na zdrowiu.
- ✓ Możesz otrzymać wsparcie finansowe w razie problemów zdrowotnych spowodowanych ciężką chorobą (np. nowotworem złośliwym czy zawałem serca).
- ✓ Zapewniamy ochronę ubezpieczeniową 24 godziny na dobę, 7 dni w tygodniu.
- ✓ Możesz otrzymać środki pieniężne, które przeznacysz na dalszą diagnostykę nowotworu złośliwego we wczesnym stadium.

Typowe choroby związane z warunkami pracy w **placówkach handlowych** dotyczą w szczególności sprzedawców, magazynierów i kasjerów.

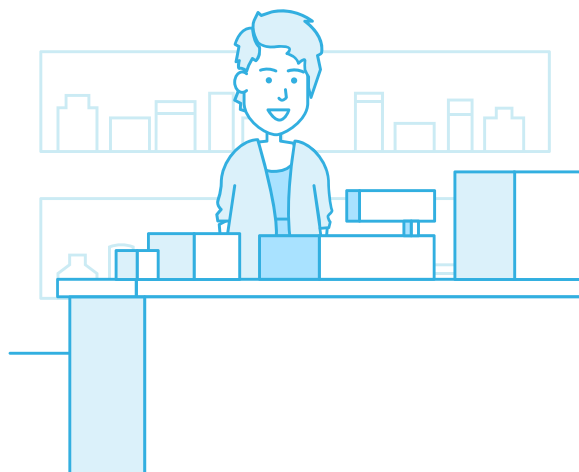


Są to najczęściej schorzenia:

- stóp,
- podudzi,
- kręgosłupa,
- układu nerwowego.

Wypadki w tej branży zdarzają się m.in. podczas przenoszenia i podnoszenia ciężarów, wkładania i zdejmowania towarów z wysokich regałów czy otwieranie opakowań towarów, co powoduje choroby układu mięśniowo-szkieletowego. Groźne dla zdrowia są wszelkie upadki – osób, przedmiotów czy towarów.

Źródło: Centralny Instytut Ochrony Pracowników – Państwowy Instytut Badawczy (CIOP PIB), „Zagrożenia dla zdrowia w pracy sprzedawcy w handlu detalicznym”.



Kto może przystąpić do ubezpieczenia



Do ubezpieczenia mogą przystąpić:

- pracownicy firmy w wieku 16–69 lat
- małżonkowie pracowników w wieku 16–69 lat
- partnerzy życiowi pracowników w wieku 18–69 lat
- pełnoletnie dzieci pracowników w wieku 18–69 lat

Przedstawiamy propozycję ubezpieczenia grupowego.

Poniższa propozycja jest wynikiem przeprowadzonej rozmowy i uwzględnia zadeklarowane przez Państwa wymagania w zakresie ochrony ubezpieczeniowej.

W poniższej tabeli prezentujemy **propozycję warunków ubezpieczenia oraz wysokość świadczeń za poszczególne zdarzenia**. Kwota świadczenia jest skumulowaną wysokością świadczeń wynikających z ogólnych warunków ubezpieczenia (OWU), która jest wypłacana w razie zajścia danego zdarzenia.

| ZAKRES UBEZPIECZENIA | WARIANT 1 | WARIANT 2 |
|--|--|--|
| Ubezpieczenie dla: | ubezpieczonego podstawowego oraz ubezpieczonego bliskiego: małżonka albo partnera życiowego, pełnoletniego dziecka | ubezpieczonego podstawowego oraz ubezpieczonego bliskiego: małżonka albo partnera życiowego, pełnoletniego dziecka |
| WSPARCIE BLISKICH | | |
| • śmierć ubezpieczonego | 56 000 zł | 70 000 zł |
| • śmierć ubezpieczonego spowodowana nieszczęśliwym wypadkiem | 196 000 zł | 210 000 zł |
| • śmierć ubezpieczonego spowodowana wypadkiem komunikacyjnym | 336 000 zł | 350 000 zł |
| • śmierć ubezpieczonego spowodowana wypadkiem w pracy | 336 000 zł | 350 000 zł |
| • śmierć ubezpieczonego spowodowana wypadkiem komunikacyjnym w pracy | 476 000 zł | 490 000 zł |
| • śmierć ubezpieczonego spowodowana zawałem serca lub udarem mózgu | 112 000 zł | 126 000 zł |
| • osierocenie dziecka | 5 500 zł | 6 000 zł |
| WSPARCIE DLA CIEBIE | | |
| • śmierć małżonka albo partnera życiowego | 18 000 zł | 18 000 zł |
| • śmierć małżonka albo partnera życiowego spowodowana nieszczęśliwym wypadkiem | 33 000 zł | 38 000 zł |
| • śmierć dziecka | 4 500 zł | 5 000 zł |
| • śmierć dziecka spowodowana nieszczęśliwym wypadkiem | 9 500 zł | 10 000 zł |
| • śmierć rodzica ubezpieczonego lub rodzica małżonka albo partnera życiowego ubezpieczonego | 2 800 zł | 2 800 zł |
| • śmierć rodzica ubezpieczonego lub rodzica małżonka albo partnera życiowego ubezpieczonego spowodowana nieszczęśliwym wypadkiem | 5 800 zł | 5 800 zł |
| • urodzenie dziecka | 1 600 zł | 1 600 zł |
| • urodzenie dziecka martwego | 3 200 zł | 3 200 zł |
| WSPARCIE W RAZIE CHOROBY | | |
| • ciężka choroba ubezpieczonego - zakres rozszerzony plus | 8 000 zł | 12 000 zł |
| • choroba zakaźna ubezpieczonego | 1 600 zł | 2 400 zł |
| • wystąpienie u ubezpieczonego nowotworu złośliwego we wczesnym stadium | 2 000 zł | 3 000 zł |
| WSPARCIE POSZPITALNE | | |
| • leczenie szpitalne ubezpieczonego: | min. 1-dniowy pobyt wskutek choroby albo min. 1-dniowy pobyt wskutek NW | min. 1-dniowy pobyt wskutek choroby albo min. 1-dniowy pobyt wskutek NW |
| ◦ za dzień pobytu w szpitalu spowodowanego chorobą | 80 zł | 85 zł |
| ◦ za dzień pobytu w szpitalu spowodowanego nieszczęśliwym wypadkiem (za pierwsze 14 dni pobytu) | 320 zł | 340 zł |
| ◦ za dzień pobytu w szpitalu spowodowanego nieszczęśliwym wypadkiem (od 15. dnia pobytu) | 160 zł | 170 zł |
| ◦ za dzień pobytu w szpitalu spowodowanego wypadkiem komunikacyjnym (za pierwsze 14 dni pobytu) | 400 zł | 425 zł |
| ◦ za dzień pobytu w szpitalu spowodowanego wypadkiem w pracy (za pierwsze 14 dni pobytu) | 400 zł | 425 zł |
| ◦ za dzień pobytu w szpitalu spowodowanego wypadkiem komunikacyjnym w pracy (za pierwsze 14 dni pobytu) | 480 zł | 510 zł |
| ◦ za dzień pobytu w szpitalu spowodowanego zawałem serca lub udarem mózgu (za pierwsze 14 dni pierwszego pobytu) | 320 zł | 340 zł |

Kontynuacja tabeli na kolejnej stronie.

| ZAKRES UBEZPIECZENIA | WARIANT 1 | WARIANT 2 |
|--|---|---|
| ◦ pobyt na oddziale intensywnej terapii (jednorazowo za cały pobyt) | 800 zł | 850 zł |
| ◦ za dzień rekonwalescencji - za każdy dzień zwolnienia lekarskiego (maksymalnie za 30 dni po minimum 14-dniowym pobycie w szpitalu) | 40 zł | 42,50 zł |
| • Karta apteczna | odbiór w aptece produktów o wartości 200 zł | odbiór w aptece produktów o wartości 200 zł |
| • specjalistyczne leczenie ubezpieczonego | 2 000 zł | 5 000 zł |
| • wykonanie operacji chirurgicznej u ubezpieczonego: | TAK | TAK |
| ◦ I klasa | 3 000 zł | 10 000 zł |
| ◦ II klasa | 1 500 zł | 5 000 zł |
| ◦ III klasa | 900 zł | 3 000 zł |
| ◦ IV klasa | 300 zł | 1 000 zł |
| ◦ V klasa | 150 zł | 500 zł |
| WSPARCIE POWYPADKOWE | | |
| • całkowita niezdolność do pracy i samodzielnej egzystencji | 50 000 zł | 70 000 zł |
| • uszczerbek na zdrowiu ubezpieczonego spowodowany nieszczęśliwym wypadkiem | PODSTAWOWY | PODSTAWOWY |
| ◦ za 1 % uszczerbku na zdrowiu wymienionego w Tabeli uszczerbków na zdrowiu w zakresie podstawowym | 770 zł | 840 zł |
| • uszczerbek na zdrowiu ubezpieczonego spowodowany zawałem serca lub udarem mózgu - za 1 % uszczerbku na zdrowiu | 400 zł | 500 zł |
| INDYWIDUALNA KONTYNUACJA | | |
| • prawo do indywidualnego kontynuowania ubezpieczenia | TAK | TAK |
| SKŁADKA MIESIĘCZNA ZA OSOBĘ | 82,80 zł | 99,70 zł |

Ubezpieczony podstawowy – pracownik firmy, pozostający w stosunku prawnym z ubezpieczającym
Ubezpieczony bliski – małżonek/partner życiowy/petnoletnie dziecko ubezpieczonego podstawowego

Minimalna wymagana liczba ubezpieczonych podstawowych przystępujących do ubezpieczenia: 80.

ZAKRES UBEZPIECZENIA – CHOROBY I PROCEDURY MEDYCZNE

| NAZWA UBEZPIECZENIA | WYKAZ CHORÓB/PROCEDUR MEDYCZNYCH |
|---|--|
| ciężka choroba ubezpieczonego - zakres rozszerzony plus | bakteryjne zapalenie mózgu lub opon mózgowo-rdzeniowych, bakteryjne zapalenie wsierdza, bąblowica z zajęciem mózgu, borelioza z zajęciem serca, borelioza z zajęciem układu nerwowego (neuroborelioza), całkowita utrata mowy, całkowita utrata słuchu w obydwu uszach, całkowita utrata wzroku w obydwu oczach, choroba Alzheimera, choroba Creutzfeldta-Jakoba, choroba Huntingtona, choroba Leśniowskiego-Crohna z powikłaniami, choroba neuronu ruchowego (stwardnienie zanikowe boczne), choroba niedokrwienna serca leczona metodą pomostowania (by-pass), choroba Parkinsona, gruźlica wymagająca leczenia szpitalnego, kleszczowe zapalenie mózgu, niedokrwistość aplastyczna (anemia aplastyczna), niezłośliwy guz mózgu, nowotwór złośliwy, oparzenie wymagające leczenia szpitalnego, porażenie (paraliż) kończyn wskutek uszkodzenia rdzenia kręgowego, przewlekła choroba nerek z leczeniem nerkozastępczym, reumatoidalne zapalenie stawów z niepełnosprawnością, ropień mózgu leczony chirurgicznie, schyłkowa niewydolność wątroby, sepsa (posocznica), stwardnienie rozsiane, śpiączka z ciężkimi następstwami w wyniku uszkodzenia mózgu, tętniak aorty brzusznej leczony chirurgicznie, tętniak aorty piersiowej leczony chirurgicznie, tężec, toczeń rumieniowaty układowy z zajęciem narządów wewnętrznych, transplantacja, udar mózgu z trwałym ubytkiem neurologicznym, uraz czaszkowo-mózgowy, utrata kończyny, wrzodziejące zapalenie jelita grubego z powikłaniami, wścieklizna, zakażenie wirusem HIV w wyniku transfuzji, zakażenie wirusem HIV zawodowe, zakażona martwica trzustki, zastawkowa wada serca leczona chirurgicznie wszczępieniem zastawki, zator tętnicy płucnej, zawał serca, zgorzel gazowa |
| specjalistyczne leczenie ubezpieczonego | ablacja, chemioterapia albo radioterapia choroby nowotworowej bądź radioterapia Gamma Knife lub Cyber Knife choroby nowotworowej, dializoterapia, terapia interferonowa, terapia radiojodem nienowotworowych chorób tarczycy, wszczępienie kardiowertera-defibrylatora, wszczępienie stymulatora resynchronizującego, wszczępienie stymulatora serca (rozrusznika). |
| choroba zakaźna ubezpieczonego | borelioza z zajęciem stawów, bruceloza, cholera, dur brzuszny, gorączka chikungunya, gorączka denga, gorączka Ebola, gorączka Lassa, gorączka Marburg, gorączka Q, gorączka zachodniego Nilu, leptospiroza, pełzakowica (ameboza), schistosomatoza, szigelozą, śpiączka afrykańska, włośnica, zimnica (malaria), żółta gorączka. |

PROPOZYCJA ZAWIERA:

| DEFINICJA ODSTĘPSTWA | KOD OWU | PUNKTY OWU |
|--|---------|------------|
| Postanowienia dodatkowe, które będą obowiązywać od dnia zawarcia umowy: | | |
| Inne | | |
| Jako ubezpieczony bliski możesz również przystąpić do ubezpieczenia, nie składając w dniu podpisania deklaracji przystąpienia zawartego w niej, wymaganego przez nas oświadczenia dotyczącego zdrowia - o ile dzień przystąpienia przez Ciebie do ubezpieczenia przypada w dniu zawarcia umowy. (dot. wariantu 1, 2) | TWGP55 | 28 |

| DEFINICJA ODSTĘPSTWA | KOD OWU | PUNKTY OWU |
|--|---|---|
| <p>W ramach dodatkowego grupowego ubezpieczenia na wypadek:</p> <ul style="list-style-type: none"> • śmierci ubezpieczonego spowodowanej nieszczęśliwym wypadkiem - dot. wariantu 1, 2 • śmierci ubezpieczonego spowodowanej wypadkiem komunikacyjnym - dot. wariantu 1, 2 • śmierci ubezpieczonego spowodowanej wypadkiem w pracy - dot. wariantu 1, 2 • śmierci ubezpieczonego spowodowanej zawałem serca lub udarem mózgu - dot. wariantu 1, 2 • śmierci małżonka albo partnera życiowego spowodowanej nieszczęśliwym wypadkiem - dot. wariantu 1, 2 • śmierci dziecka spowodowanej nieszczęśliwym wypadkiem - dot. wariantu 1, 2 • śmierci rodzica ubezpieczonego lub rodzica małżonka albo partnera życiowego ubezpieczonego spowodowanej nieszczęśliwym wypadkiem - dot. wariantu 1, 2 • wystąpienia u ubezpieczonego nowotworu złośliwego we wczesnym stadium - dot. wariantu 1, 2 • operacji chirurgicznych ubezpieczonego - dot. wariantu 1, 2 • całkowitej niezdolności do pracy i samodzielnej egzystencji - dot. wariantu 1, 2 <p>obowiązują zapisy:</p> <ol style="list-style-type: none"> 1. Jeśli w miesiącu bezpośrednio poprzedzającym początek naszej ochrony wobec Ciebie pozostawałeś objęty ochroną z tytułu innej umowy grupowego ubezpieczenia na życie (poprzedniej umowy ubezpieczenia) i zachowana została wobec Ciebie ciągłość ochrony, w umowie ubezpieczenia odpowiadamy za zdarzenie, które zaszło w trakcie naszej ochrony, ale których przyczyna (choroba lub nieszczęśliwy wypadek lub postępowanie diagnostyczno-lecznicze) nastąpiła w czasie ochrony z tytułu poprzedniej umowy ubezpieczenia. 2. Przez ciągłość ochrony, o której piszemy w pkt 1, rozumiemy brak przerwy pomiędzy okresem, za który przekazano ostatnią składkę za ubezpieczonego w dotychczasowym ubezpieczeniu grupowym na życie w PZU Życie albo u innego ubezpieczyciela a okresem, za który przekazano za tego ubezpieczonego pierwszą składkę na tę umowę, a w przypadku zmiany wariantu ubezpieczenia - brak przerwy pomiędzy okresem, za który przekazano ostatnią składkę za ubezpieczonego w dotychczasowym wariantcie ubezpieczenia a okresem, za który przekazano za tego ubezpieczonego pierwszą składkę w nowym wariantcie ubezpieczenia. Brak przerwy oznacza, że w dotychczasowym ubezpieczeniu grupowym na życie w PZU Życie albo u innego ubezpieczyciela lub wariantcie ubezpieczenia kończy się ochrona w odniesieniu do ubezpieczonego z ostatnim dniem miesiąca i od pierwszego dnia kolejnego miesiąca rozpoczyna się ochrona w tej umowie lub w nowym wariantcie ubezpieczenia. | NWGP55 WKGP55 WPGP55 ZZGP55 ZMGP55 NDGP55 NRG55 RUGP55 OPGP55 TNGP55 | 6 6 6 6 6 6 6 8, 9 4 6 |
| <p>W ramach dodatkowego grupowego ubezpieczenia na wypadek:</p> <ul style="list-style-type: none"> • ciężkiej choroby ubezpieczonego - dot. wariantu 1, 2 • choroby zakaźnej ubezpieczonego - dot. wariantu 1, 2 • leczenia szpitalnego ubezpieczonego - dot. wariantu 1, 2 • leczenia szpitalnego ubezpieczonego Plus - dot. wariantu 1, 2 <p>obowiązują zapisy:</p> <ol style="list-style-type: none"> 1. Jeśli w miesiącu bezpośrednio poprzedzającym początek naszej ochrony wobec Ciebie pozostawałeś objęty ochroną z tytułu innej umowy grupowego ubezpieczenia na życie (poprzedniej umowy ubezpieczenia) i zachowana została wobec Ciebie ciągłość ochrony, w umowie ubezpieczenia odpowiadamy za zdarzenie, które zaszło w trakcie naszej ochrony, ale którego przyczyna (choroba lub nieszczęśliwy wypadek lub postępowanie diagnostyczno-lecznicze) nastąpiła w czasie ochrony z tytułu poprzedniej umowy ubezpieczenia. 2. Przez ciągłość ochrony, o której piszemy w pkt 1, rozumiemy brak przerwy pomiędzy okresem, za który przekazano ostatnią składkę za ubezpieczonego w dotychczasowym ubezpieczeniu grupowym na życie w PZU Życie albo u innego ubezpieczyciela a okresem, za który przekazano za tego ubezpieczonego pierwszą składkę na tę umowę, a w przypadku zmiany wariantu ubezpieczenia - brak przerwy pomiędzy okresem, za który przekazano ostatnią składkę za ubezpieczonego w dotychczasowym wariantcie ubezpieczenia a okresem, za który przekazano za tego ubezpieczonego pierwszą składkę w nowym wariantcie ubezpieczenia. Brak przerwy oznacza, że w dotychczasowym ubezpieczeniu grupowym na życie w PZU Życie albo u innego ubezpieczyciela lub wariantcie ubezpieczenia kończy się ochrona w odniesieniu do ubezpieczonego z ostatnim dniem miesiąca i od pierwszego dnia kolejnego miesiąca rozpoczyna się ochrona w tej umowie lub w nowym wariantcie ubezpieczenia. | CCGP56 CZGP56 LSGP56 LPGP56 | 9, 10 7, 8 12 17 |

Propozycja ważna do:
31.05.2026

Przygotowana przez: MAGDALENA PEKALSKA



Informacje o analizie potrzeb

Poniżej prezentujemy różnice pomiędzy wynikiem przeprowadzonej analizy Państwa potrzeb i wymagań, a propozycją warunków ubezpieczenia oraz wskazujemy powody tych różnic.

Propozycja ubezpieczenia obejmuje:

- urodzenie dziecka
- osierocenie dziecka
- śmierć dziecka
- śmierć ubezpieczonego spowodowana zawałem serca lub udarem mózgu
- śmierć małżonka albo partnera życiowego spowodowana nieszczęśliwym wypadkiem
- śmierć dziecka spowodowana nieszczęśliwym wypadkiem
- śmierć ubezpieczonego spowodowana wypadkiem w pracy
- śmierć ubezpieczonego spowodowana nieszczęśliwym wypadkiem
- śmierć rodzica ubezpieczonego lub rodzica małżonka albo partnera życiowego ubezpieczonego
- śmierć rodzica ubezpieczonego lub rodzica małżonka albo partnera życiowego ubezpieczonego spowodowana nieszczęśliwym wypadkiem
- śmierci małżonka albo partnera życiowego
- śmierć ubezpieczonego spowodowana wypadkiem komunikacyjnym

Powód: Zmiana potrzeb podczas prezentacji zakresu ubezpieczenia

Propozycja ubezpieczenia nie obejmuje:

- utrata sprawności w życiu codziennym
- leczenie szpitalne małżonka albo partnera życiowego
- ciężka choroba małżonka albo partnera życiowego
- w razie wypadku
- ciężka choroba dziecka
- asystent w czasie utraty zdrowia
- ciężka choroba ubezpieczonego - usługi medyczne
- wypadek na drodze - usługi medyczne
- leczenie szpitalne dziecka Plus
- ciężkie uszkodzenie ciała spowodowane nieszczęśliwym wypadkiem
- leczenie szpitalne dziecka
- zagraniczna konsultacja medyczna i usługi assistance
- leczenie szpitalne małżonka albo partnera życiowego Plus
- uszczerbek na zdrowiu małżonka albo partnera życiowego spowodowany nieszczęśliwym wypadkiem
- wykonanie operacji chirurgicznej u ubezpieczonego Plus
- uszczerbek na zdrowiu dziecka spowodowany nieszczęśliwym wypadkiem
- złamanie kości przez ubezpieczonego spowodowane nieszczęśliwym wypadkiem
- wystąpienie u małżonka lub partnera życiowego ubezpieczonego nowotworu złośliwego we wczesnym stadium

Powód: Zmiana potrzeb podczas prezentacji zakresu ubezpieczenia

Liczy się każdy dzień

– wsparcie w razie zachorowania na nowotwór



WSPARCIE NA WYPADEK WYSTĄPIENIA U UBEZPIECZONEGO NOWOTWORU ZŁOŚLIWEGO WE WCZESNYM STADIUM



Zadbaj o większe wsparcie na wypadek nieprzewidzianych zdarzeń. Rozszerz ubezpieczenie grupowe o wsparcie finansowe w razie zdiagnozowania nowotworu w stadium przedinwazyjnym lub we wczesnej fazie inwazji.

Zakres ubezpieczenia

Nasze ubezpieczenie działa w razie zdiagnozowania po raz pierwszy:

- ✓ **jednego z nowotworów złośliwych rozpoznanych w stadium przedinwazyjnym** (tzw. in situ), czyli w bardzo wczesnej fazie jego rozwoju. Odpowiadamy m.in. za nowotwór sutka, układu oddechowego, przewodu pokarmowego i narządów płciowych,
- ✓ **jednego z nowotworów złośliwych rozpoznanych we wczesnej fazie inwazji**, czyli we wczesnym okresie rozwoju. Odpowiadamy m.in. za nowotwór brodawkowaty tarczycy, szyjki macicy, prostaty, czerniaka skóry.



Dlaczego warto



W razie zdiagnozowania nowotworu złośliwego we wczesnym stadium zapewnimy środki, które można przeznaczyć na dowolny cel, np. na dodatkowe konsultacje lekarskie czy badania kontrolne.



Ubezpieczenie działa na całym świecie.



Do ubezpieczenia mogą przystąpić pracownicy, ich małżonkowie albo partnerzy życiowi i pełnoletnie dzieci, jeśli posiadają dodatkowe grupowe ubezpieczenie na wypadek ciężkiej choroby ubezpieczonego.



O szczegóły ubezpieczenia zapytaj naszego sprzedawcę.

Nie bój się badań profilaktycznych. Wcześnie zdiagnozowany nowotwór złośliwy można skutecznie leczyć, dlatego tak ważne są badania profilaktyczne.

Nikt nie planuje choroby – ale możesz zaplanować ochronę



**WSPARCIE NA WYPADEK
CHOROBY ZAKAŻNEJ UBEZPIECZONEGO**



Podróże to przygoda, ale także ryzyko kontaktu z chorobami zakaźnymi. Dzięki ubezpieczeniu można liczyć na wsparcie finansowe w razie zachorowania – niezależnie od miejsca pobytu.

Jak działa ubezpieczenie

Wypłacamy świadczenie w razie zachorowania na jedną z chorób zakaźnych objętych zakresem ubezpieczenia. Kwota świadczenia jest taka sama, bez względu na chorobę.

NASZA OCHRONA OBEJMUJE AŻ 19 CHOROÓB ZAKAŻNYCH:

| | |
|------------------------------------|----------------------------------|
| Cholera | Gorączka zachodniego Nilu |
| Borelioza z zajęciem stawów | Leptospiroza |
| Bruceleza | Pętlakowica (ameboza) |
| Dur brzuszny | Schistosomatoza |
| Gorączka chikungunya | Szigeloza |
| Gorączka denga | Śpiączka afrykańska |
| Gorączka Ebola | Włośnica |
| Gorączka Lassa | Zimnica (malaria) |
| Gorączka Marburg | Żółta gorączka |
| Gorączka Q | |

19
chorób

Definicje chorób sprawdź w ogólnych warunkach ubezpieczenia.

Dlaczego warto



Podczas egzotycznych wyjazdów wzrasta ryzyko zachorowania na choroby zakaźne. Ubezpieczenie to realna pomoc, gdy zdrowie zostanie zagrożone – nawet daleko od domu.



Długotrwała hospitalizacja to częsty scenariusz w przypadku chorób zakaźnych. Dzięki ubezpieczeniu można uzyskać środki na dalszą terapię, leki i specjalistyczną opiekę.

Do ubezpieczenia mogą przystąpić pracownicy, ich małżonkowie albo partnerzy życiowi i pełnoletnie dzieci, jeśli posiadają dodatkowe grupowe ubezpieczenie na wypadek ciężkiej choroby ubezpieczonego.



O szczegóły ubezpieczenia zapytaj naszego sprzedawcę.

Zakładem ubezpieczeń jest PZU Życie SA. Ten materiał nie jest ofertą w rozumieniu art. 66 Kodeksu cywilnego i ma charakter wyłącznie informacyjny. Szczegółowe informacje o zakresie ubezpieczenia, w tym o wyłączeniach i ograniczeniach odpowiedzialności PZU Życie SA, znajdziesz w aktualnych ogólnych warunkach grupowego ubezpieczenia PZU Na Życie Plus oraz ogólnych warunkach poszczególnych ubezpieczeń dodatkowych, dostępnych na pzu.pl, w naszych oddziałach lub u naszych agentów.

