



**Program ubezpieczenia grupowego
dla pracowników **GEALAN POLSKA SP. Z O.O.**
oraz członków ich rodzin**



Szanowni Państwo,

w trosce o życie i zdrowie pracowników **GEALAN POLSKA SP. Z O.O.** oraz ich małżonków, partnerów życiowych i pełnoletnich dzieci, przygotowaliśmy nowy program grupowego ubezpieczenia na życie w PZU Życie S.A. obowiązujący od **1 czerwca 2026r.**

Program ubezpieczenia zawiera:



Ubezpieczenie na życie

3 warianty ubezpieczenia podstawowego PZU na Życie Plus. Ubezpieczenie podstawowe przygotowane jest z myślą o:

- **pracownikach** firmy w wieku 16–69 lat,
- **małżonkach pracowników** w wieku 16–69 lat,
- **partnerach życiowych pracowników** w wieku 18–69 lat,
- **pełnoletnich dzieciach pracowników** w wieku 18–69 lat.



Pakiety dodatkowe

oraz

Pakiety dodatkowe mogą wybrać osoby, które wybrały jeden z wariantów podstawowego ubezpieczenia na życie. Bliscy pracownika mogą przystąpić do pakietów dodatkowych pod warunkiem, przystąpienia przez pracownika do danego pakietu. Dostępne pakiety:

- Ochrona dla dziecka,
- Wsparcie w razie nowotworu
- Wsparcie dla Twojego serca
- Wsparcie dla rodziny,
- Wsparcie po wypadku
- W razie wypadku,

Poznaj korzyści nowego programu dla **GEALAN POLSKA SP. Z O.O.**:

Znosimy karencję na ubezpieczenie podstawowe dla wszystkich osób, które przystąpią do ubezpieczenia **w ciągu 3 pierwszych miesięcy od wejścia w życie nowego programu.**

Dodaliśmy rozszerzenie definicji dziecka - **śmierć dziecka bez względu na wiek.**

Ochrona ubezpieczeniowa działa przez **24 godziny na dobę, 7 dni w tygodniu**, w kraju i za granicą.

Wyplacamy świadczenie za pobyt w szpitalu do **365 dni w roku** polisowym

Jeśli Ciebie zabraknie, pieniądze z polisy wypłacimy Twoim bliskim, wskazanym w umowie – **bez postępowania spadkowego** i płacenia podatku od spadków i darowizn

Wyplacamy świadczenie za **zdiagnozowanie nowotworu złośliwego we wczesnym stadium**

Czas pobytu w szpitalu – świadczenie otrzymasz już za **1 dzień** pobytu spowodowanego chorobą lub NW.

Ochrona obejmuje hospitalizację w szpitalach **na całym świecie**

Jeśli zachowana została wobec Ciebie ciągłość ochrony ubezpieczeniowej, **odpowiadamy za zdarzenie**, które zaszło w trakcie naszej ochrony, ale których przyczyna (choroba) nastąpiła w czasie ochrony z tytułu poprzedniej umowy ubezpieczenia

Wyplacamy świadczenia **uszczerbku na zdrowiu spowodowanego NW** za uszkodzenie ciała, nie wymienione w Tabeli uszczerbków na zdrowiu w zakresie podstawowym, o ile jego leczenie objęło co najmniej 2 stacjonarne konsultacje lekarskie

Zniesienie karencji



Osoby przystępujące do ubezpieczenia **od 1.06.2026r.**, 1.07.2026r. oraz 01.08.2026r., przystępują **bez okresu karencji (pracownicy, małżonkowie, partnerzy życiowi oraz pełnoletnie dzieci).**

Jak przystąpić do ubezpieczenia?



Aby skutecznie przystąpić do nowego ubezpieczenia, każdy pracownik musi wypełnić deklarację przystąpienia. Jeśli do ubezpieczenia przystępuje małżonek, partner życiowy lub pełnoletnie dziecko - oni również muszą wypełnić deklarację przystąpienia.

Wypłata świadczenia

Roszczenie można zgłosić na jeden z 4 sposobów:



za pośrednictwem aplikacji **mojePZU**:

1. należy złożyć wniosek na stronie moje.pzu.pl,
2. wybrać „Zgłoś szkodę”,
3. wypełnić prosty formularz i załączyć dokumenty.



przez telefon:

wniosek można złożyć telefonicznie pod numerem telefonu 801 102 102 (opłata zgodna z taryfą operatora). Konsultant poprosi Cię o przesłanie dokumentów na wskazany adres e-mail.



osobiście:

w każdym oddziale PZU na terenie całego kraju. Placówki znajdują się na stronie: pzu.pl/kontakt-i-pomoc/znajdz-oddzial-lub-agenta.



przez Internet:

na stronie pzu.pl znajduje się internetowy formularz zgłoszenia roszczenia. Należy wybrać „Zgłoś szkodę lub roszczenie”, wypełnić prosty wniosek i dołączyć zeskanowane lub sfotografowane dokumenty.

Kto może przystąpić do ubezpieczenia?

Do ubezpieczenia podstawowego mogą przystąpić pracownicy w wieku 16–69 lat, małżonkowie pracowników w wieku 16–69 lat oraz partnerzy życiowi pracowników w wieku 18–69 lat, a także pełnoletnie dzieci pracowników w wieku 18–69 lat.

Do ubezpieczenia podstawowego mogą przystąpić osoby, które w dniu podpisania deklaracji przystąpienia **przebywają na zwolnieniu lekarskim, w szpitalu, na świadczeniu rehabilitacyjnym albo są uznane za niezdolne do pracy** - pod warunkiem zachowania ciągłości ochrony.

Jako ubezpieczony bliski możesz również przystąpić do ubezpieczenia, **nie składając oświadczenia dotyczącego zdrowia** - o ile przystąpisz do ubezpieczenia w pierwszych trzech miesiącach od daty wdrożenia programu ubezpieczeniowego.

Do pakietów dodatkowych mogą przystąpić pracownicy firmy, małżonkowie pracowników oraz partnerzy życiowi pracowników. **Warunkiem przystąpienia do pakietów dodatkowych jest przystąpienie do jednego z wariantów ubezpieczenia podstawowego.**

Serwis mojePZU – platforma pełna korzyści gdzie możesz:



sprawdzić zakres ubezpieczenia



skorzystać z wywiadu medycznego



kupić polisę online PZU Auto, PZU Dom, PZU Wojażer



szybko zgłosić szkodę online



śledzić bieżący status zgłoszonego świadczenia



Korzystać z bonusów i rabatów w programie PZU Pomocni



Przedstawiamy propozycję ubezpieczenia grupowego.

W poniższej tabeli prezentujemy **propozycję warunków ubezpieczenia oraz wysokość świadczeń za poszczególne zdarzenia**. Kwota świadczenia jest skumulowaną wysokością świadczeń wynikających z ogólnych warunków ubezpieczenia (OWU), która jest wypłacana w razie zajścia danego zdarzenia.

ZAKRES UBEZPIECZENIA	WARIANT 1	WARIANT 2	WARIANT 3
Ubezpieczenie dla:	Ubezpieczonego podstawowego oraz ubezpieczonego bliskiego: małżonka albo partnera życiowego, pełnoletniego dziecka		
WSPARCIE BLISKICH			
• śmierć ubezpieczonego	60 000 zł	110 000 zł	125 000 zł
• śmierć ubezpieczonego spowodowana nieszczęśliwym wypadkiem	140 000 zł	235 000 zł	275 000 zł
• śmierć ubezpieczonego spowodowana wypadkiem komunikacyjnym	240 000 zł	360 000 zł	425 000 zł
• śmierć ubezpieczonego spowodowana wypadkiem w pracy	240 000 zł	360 000 zł	425 000 zł
• śmierć ubezpieczonego spowodowana wypadkiem komunikacyjnym w pracy	340 000 zł	485 000 zł	575 000 zł
• śmierć ubezpieczonego spowodowana zawałem serca lub udarem mózgu	80 000 zł	160 000 zł	175 000 zł
• osierocenie dziecka	9 000 zł	12 000 zł	15 000 zł
WSPARCIE DLA CIEBIE			
• śmierć małżonka albo partnera życiowego	28 000 zł	50 000 zł	60 000 zł
• śmierć małżonka albo partnera życiowego spowodowana nieszczęśliwym wypadkiem	68 000 zł	125 000 zł	135 000 zł
• śmierć dziecka	8 000 zł	10 000 zł	12 000 zł
• śmierć rodzica ubezpieczonego lub rodzica małżonka albo partnera życiowego ubezpieczonego	2 000 zł	3 000 zł	4 000 zł
• śmierć rodzica ubezpieczonego lub rodzica małżonka albo partnera życiowego ubezpieczonego spowodowana nieszczęśliwym wypadkiem	-	-	7 000 zł
• urodzenie dziecka	1 400 zł	2 000 zł	2 500 zł
• urodzenie dziecka martwego	2 800 zł	8 000 zł	10 000 zł
WSPARCIE W RAZIE CHOROBY			
• ciężka choroba ubezpieczonego - zakres rozszerzony plus	12 000 zł	28 000 zł	30 000 zł
• wystąpienie u ubezpieczonego nowotworu złośliwego we wczesnym stadium	-	7 000 zł	7 500 zł
• ciężka choroba małżonka albo partnera życiowego - zakres podstawowy	-	-	5 000 zł
WSPARCIE POSZPITALNE			
• leczenie szpitalne ubezpieczonego:	min. 1-dniowy pobyt wskutek choroby albo min. 1-dniowy pobyt wskutek NW		
◦ za dzień pobytu w szpitalu spowodowanego chorobą	90 zł	170 zł	200 zł
◦ za dzień pobytu w szpitalu spowodowanego nieszczęśliwym wypadkiem (za pierwsze 14 dni pobytu)	225 zł	425 zł	500 zł
◦ za dzień pobytu w szpitalu spowodowanego nieszczęśliwym wypadkiem (od 15. dnia pobytu)	180 zł	340 zł	400 zł
◦ za dzień pobytu w szpitalu spowodowanego wypadkiem komunikacyjnym (za pierwsze 14 dni pobytu)	270 zł	510 zł	600 zł
◦ za dzień pobytu w szpitalu spowodowanego wypadkiem w pracy (za pierwsze 14 dni pobytu)	270 zł	510 zł	600 zł
◦ za dzień pobytu w szpitalu spowodowanego wypadkiem komunikacyjnym w pracy (za pierwsze 14 dni pobytu)	315 zł	595 zł	700 zł
◦ pobyt na oddziale intensywnej terapii (jednorazowo za cały pobyt)	900 zł	1 700 zł	2 000 zł
• Karta apteczna	-	-	odbiór w aptece produktów o wartości 300 zł
• specjalistyczne leczenie ubezpieczonego	-	4 000 zł	6 000 zł
• wykonanie operacji chirurgicznej u ubezpieczonego:	TAK	TAK	TAK
◦ I klasa	4 000 zł	10 000 zł	12 000 zł
◦ II klasa	2 000 zł	5 000 zł	6 000 zł
◦ III klasa	1 200 zł	3 000 zł	3 600 zł
◦ IV klasa	400 zł	1 000 zł	1 200 zł
◦ V klasa	200 zł	500 zł	600 zł
WSPARCIE POWYPADKOWE			
• całkowita niezdolność do pracy i samodzielnej egzystencji	62 000 zł	100 000 zł	110 000 zł
• uszczerbek na zdrowiu ubezpieczonego spowodowany nieszczęśliwym wypadkiem	ROZSZERZONY	ROZSZERZONY	ROZSZERZONY
◦ za 1 % uszczerbku na zdrowiu wymienionego w Tabeli uszczerbków na zdrowiu w zakresie podstawowym	650 zł	750 zł	800 zł
◦ uszkodzenie ciała, nie wymienione w Tabeli uszczerbków na zdrowiu w zakresie podstawowym, o ile jego leczenie objęło co najmniej 2 stacjonarne konsultacje lekarskie - 0,5% uszczerbku na zdrowiu	325 zł	375 zł	400 zł
INDYWIDUALNA KONTYNUACJA			
• prawo do indywidualnego kontynuowania ubezpieczenia	TAK	TAK	TAK
SKŁADKA MIESIĘCZNA ZA OSOBĘ	61 zł	90,50 zł	118 zł
KWOTA FINANSOWANA PRZEZ PRACODAWCĘ	10 zł	10 zł	10 zł

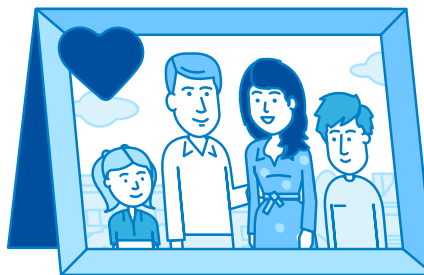
ZAKRES UBEZPIECZENIA – CHOROBY I PROCEDURY MEDYCZNE

NAZWA UBEZPIECZENIA	WYKAZ CHORÓB/PROCEDUR MEDYCZNYCH
ciężka choroba ubezpieczonego - zakres rozszerzony plus	bakteryjne zapalenie mózgu lub opon mózgowo-rdzeniowych, bakteryjne zapalenie wsierdzia, bąblowica z zajęciem mózgu, borelioza z zajęciem serca, borelioza z zajęciem układu nerwowego (neuroborelioza), całkowita utrata mowy, całkowita utrata słuchu w obydwu uszach, całkowita utrata wzroku w obydwu oczach, choroba Alzheimera, choroba Creutzfeldta-Jakoba, choroba Huntingtona, choroba Leśniowskiego-Crohna z powikłaniami, choroba neuronu ruchowego (stwardnienie zanikowe boczne), choroba niedokrwienna serca leczona metodą pomostowania (by-pass), choroba Parkinsona, gruźlica wymagająca leczenia szpitalnego, kleszczowe zapalenie mózgu, niedokrwistość aplastyczna (anemia aplastyczna), niezłośliwy guz mózgu, nowotwór złośliwy, oparzenie wymagające leczenia szpitalnego, porażenie (paraliż) kończyn wskutek uszkodzenia rdzenia kręgowego, przewlekła choroba nerek z leczeniem nerkozastępczym, reumatoidalne zapalenie stawów z niepełnosprawnością, ropień mózgu leczony chirurgicznie, schyłkowa niewydolność wątroby, sepsa (posocznica), stwardnienie rozsiane, śpiączka z ciężkimi następstwami w wyniku uszkodzenia mózgu, tętniak aorty brzusznej leczony chirurgicznie, tętniak aorty piersiowej leczony chirurgicznie, tężec, toczeń rumieniowaty układowy z zajęciem narządów wewnętrznych, transplantacja, udar mózgu z trwałym ubytkiem neurologicznym, uraz czaszkowo-mózgowy, utrata kończyny, wrzodziejące zapalenie jelita grubego z powikłaniami, wścieklizna, zakażenie wirusem HIV w wyniku transfuzji, zakażenie wirusem HIV zawodowe, zakażona martwica trzustki, zastawkowa wada serca leczona chirurgicznie wszczępieniem zastawki, zator tętnicy płucnej, zawał serca, zgorzel gazowa
ciężka choroba małżonka albo partnera życiowego - zakres podstawowy	bąblowica z zajęciem mózgu, całkowita utrata mowy, choroba Creutzfeldta-Jakoba, choroba Leśniowskiego-Crohna z powikłaniami, choroba niedokrwienna serca leczona metodą pomostowania (by-pass), kleszczowe zapalenie mózgu, niedokrwistość aplastyczna (anemia aplastyczna), nowotwór złośliwy, przewlekła choroba nerek z leczeniem nerkozastępczym, ropień mózgu leczony chirurgicznie, sepsa (posocznica), śpiączka z ciężkimi następstwami w wyniku uszkodzenia mózgu, tężec, udar mózgu z trwałym ubytkiem neurologicznym, wścieklizna, zakażenie wirusem HIV w wyniku transfuzji, zakażenie wirusem HIV zawodowe, zator tętnicy płucnej, zawał serca, zgorzel gazowa.
specjalistyczne leczenie ubezpieczonego	ablacja, chemioterapia albo radioterapia choroby nowotworowej bądź radioterapia Gamma Knife lub Cyber Knife choroby nowotworowej, dializoterapia, terapia interferonowa, terapia radiojodem nienowotworowych chorób tarczycy, wszczępienie kardiowertera-defibrylatora, wszczępienie stymulatora resynchronizującego, wszczępienie stymulatora serca (rozrusznika).



Pakiety dodatkowe PZU Na Życie Plus

Wsparcie dla całej rodziny



Poznaj pakiety dodatkowe, dzięki którym możesz zyskać jeszcze **szerszą ochronę na wypadek nieprzewidzianych zdarzeń**.



Z pakietu mogą skorzystać pracownicy i ich bliscy, którzy mają ubezpieczenie grupowe w PZU Życie.



Dowiedz się więcej o pakietach dodatkowych **PZU Na Życie Plus**.



Ochrona dla dziecka



Ciężka choroba dziecka to często bardzo trudna sytuacja dla całej rodziny. Dlatego stworzyliśmy pakiet **Ochrona dla dziecka** – dzięki niemu zyskasz dodatkową ochronę dla swojego dziecka np. w razie jednej z 26 ciężkich chorób (wymienionych w OWU) czy leczenia szpitalnego. Możesz otrzymać pieniądze, które przeznacysz na dowolny cel, w tym na dalsze leczenie czy rehabilitację dziecka.



Jedna składka obejmuje wszystkie dzieci ubezpieczonego.

ZDARZENIE - BEZ KARENCCI	ŚWIADCZENIE			
	WARIANT I	WARIANT II	WARIANT III	WARIANT IV
Uszczerbek na zdrowiu dziecka spowodowany nieszczęśliwym wypadkiem (wysokość wypłaty zależy od rodzaju uszczerbku)	odpowiedni % z 10 000 zł	odpowiedni % z 15 000 zł	odpowiedni % z 20 000 zł	odpowiedni % z 30 000 zł
Uszczerbek na zdrowiu dziecka spowodowany nieszczęśliwym wypadkiem – usługi medyczne	–	–	TAK	TAK
Ciężka choroba dziecka 26 jednostek chorobowych	8 000 zł	10 000 zł	15 000 zł	22 000 zł
Ciężka choroba dziecka – usługi medyczne	TAK	TAK	TAK	TAK
Leczenie szpitalne dziecka				
• za dzień pobytu w szpitalu spowodowanego chorobą (pobyt musi trwać min. 4 dni)	–	50 zł	75 zł	110 zł
• za dzień pobytu w szpitalu spowodowanego nieszczęśliwym wypadkiem (pobyt musi trwać min. 4 dni)	–	100 zł	150 zł	220 zł
Leczenie szpitalne dziecka – usługi medyczne	–	–	TAK	TAK
SKŁADKA MIESIĘCZNA	11 zł	15 zł	23 zł	35 zł

Składka za wybrany wariant zawiera opłatę za świadczenie z tytułu śmierci ubezpieczonego – 0,25 zł miesięcznie (suma ubezpieczenia = 100 zł).

Zakres i limity usług medycznych w pakiecie dodatkowym Ochrona dla dziecka

LECZENIE SZPITALNE DZIECKA - USŁUGI MEDYCZNE

USŁUGI MEDYCZNE	LIMITY*
Konsultacje ambulatoryjne - 28 rodzajów konsultacji	2 konsultacje
Posiewy i bakteriologia	2 badania
Zabiegi chirurgiczne Zabiegi ogólnolekarskie Badania okulistyczne Zabiegi otolaryngologiczne Zabiegi ortopedyczne Zabiegi urologiczne	5 zabiegów
Zabiegi pielęgniarstwa	10 zabiegów

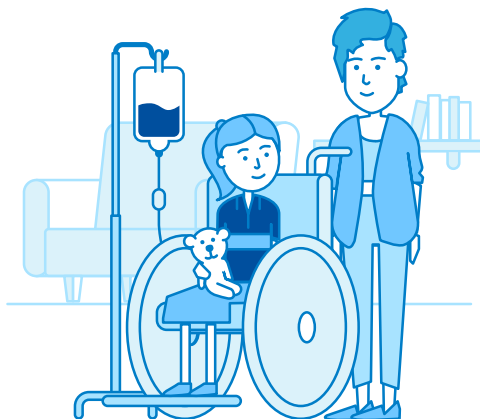
USZCZERBEK NA ZDROWIU DZIECKA SPOWODOWANY NIESZCZĘŚLIWYM WYPADKIEM - USŁUGI MEDYCZNE

USŁUGI MEDYCZNE	LIMITY*
Konsultacje ambulatoryjne - 15 rodzajów konsultacji Konsultacje telemedyczne - 6 rodzajów konsultacji	3 konsultacje
Rehabilitacja ambulatoryjna	15 zabiegów

CIĘŻKA CHOROBA DZIECKA - USŁUGI MEDYCZNE

USŁUGI MEDYCZNE	LIMITY*
Konsultacje ambulatoryjne - 33 rodzaje konsultacji Konsultacje telemedyczne - 14 rodzajów konsultacji	4 konsultacje
Morfologia krwi	5 badań
Badania układu krzepnięcia	5 badań
Badania biochemiczne krwi	10 badań
Badania moczu	5 badań
Badania serologiczne	1 badanie
Badania kału	1 badanie
Markery nowotworowe	1 badanie
Badania bakteriologiczne	2 badania
Badania radiologiczne (RTG) i ultrasonograficzne (USG)	2 badania
Tomografia komputerowa (CT) i rezonans magnetyczny (MRI)	1 badanie
Badania endoskopowe	1 badanie
Badania kardiologiczne, neurologiczne i dermatologiczne	1 badanie
Badania audiologiczne i biopsje	1 badanie
Zabiegi chirurgiczne, zabiegi i badania okulistyczne, zabiegi urologiczne	5 zabiegów
Zabiegi pielęgniarstwa	10 zabiegów

* W tabeli prezentujemy łączny limit na wszystkie konsultacje, badania i zabiegi dostępne z tytułu jednego zdarzenia objętego naszą ochroną



Wsparcie na wypadek nowotworu



Ponad 181 tys. osób rocznie słyszy diagnozę: „nowotwór złośliwy”, a ponad 96 tys. umiera z jego powodu⁶. Pakiet **Wsparcie na wypadek nowotworu** to dodatkowe zabezpieczenie, dzięki któremu możesz liczyć na wypłatę świadczenia w razie nie tylko zdiagnozowania nowotworu, ale także m.in. chemioterapii albo radioterapii. To także ochrona w razie zachorowania na ciężką chorobę onkologiczną (określoną w OWU).

⁶ Krajowy Rejestr Nowotworów, *Nowotwory złośliwe w Polsce w 2022 roku*.



Do wyboru masz aż **cztery zakresy**.

ZDARZENIE	ŚWIADCZENIE			
	WARIANT I	WARIANT II	WARIANT III	WARIANT IV
Ciężka choroba onkologiczna – niezłośliwy guz mózgu, nowotwór złośliwy, niezłośliwy guz rdzenia kręgowego	15 000 zł	30 000 zł	50 000 zł	80 000 zł
Ciężka choroba onkologiczna – usługi medyczne	–	TAK	TAK	TAK
Wystąpienie nowotworu złośliwego we wczesnym stadium	2 000 zł	4 000 zł	8 000 zł	10 000 zł
Zagraniczna konsultacja medyczna i usługi assistance (podstawowy)	TAK	TAK	TAK	TAK
Specjalistyczne leczenie	1 000 zł	1 000 zł	1 000 zł	1 000 zł
Specjalistyczne leczenie choroby nowotworowej – chemioterapia, radioterapia choroby nowotworowej, radioterapia Gamma Knife lub Cyber Knife choroby nowotworowej	2 000 zł	3 000 zł	6 000 zł	8 000 zł
Leczenie szpitalne				
• za dzień pobytu w szpitalu spowodowanego ciężką chorobą onkologiczną (pobyt musi trwać min. 4 dni)	–	50 zł	75 zł	100 zł
• za dzień pobytu w szpitalu spowodowanego nieszczęśliwym wypadkiem (pobyt musi trwać min. 4 dni)	–	25 zł	37,50 zł	50 zł
SKŁADKA MIESIĘCZNA ZA OSOBĘ	11 zł	21 zł	31 zł	47 zł

Składka za wybrany wariant zawiera opłatę za świadczenie z tytułu śmierci ubezpieczonego – 0,25 zł miesięcznie (suma ubezpieczenia = 100 zł).

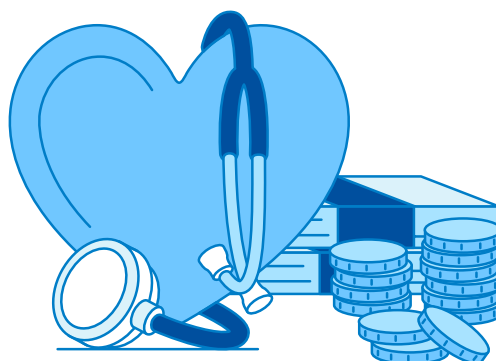
Karencja:

90 dni - ciężka choroba onkologiczna ubezpieczonego, wystąpienie u Ubezpieczonego nowotworu złośliwego we wczesnym stadium, leczenie specjalistyczne ubezpieczonego

30 dni - leczenie szpitalne ubezpieczonego, zagraniczna konsultacja medyczna i assistance

Zakres i limity usług medycznych w pakiecie dodatkowym Wsparcie w razie nowotworu

USŁUGI MEDYCZNE	LIMITY*
Konsultacje ambulatoryjne – 23 rodzaje konsultacji	5 konsultacji – łączny limit na wszystkie konsultacje
Konsultacje telemedyczne – 16 rodzajów konsultacji	
Diagnostyka laboratoryjna	8 badań
Tomografia komputerowa (CT) i rezonans magnetyczny (MRI)	1 badanie
Badania endoskopowe	2 badania
Rehabilitacja ambulatoryjna	80 zabiegów



* W tabeli prezentujemy łączny limit na wszystkie konsultacje, badania i zabiegi dostępne z tytułu jednego zdarzenia objętego naszą ochroną (zgodnie z ogólnymi warunkami ubezpieczenia).



Wsparcie dla Twojego serca



Choroby nie przewidzisz, dlatego warto się dodatkowo zabezpieczyć i wybrać pakiet **Wsparcie dla Twojego serca**. Dzięki niemu możesz otrzymać wsparcie finansowe m.in. w razie zachorowania na chorobę układu krążenia, uszczerbku spowodowanego zawałem serca lub udarem mózgu. Dodatkowo możesz zyskać dostęp do prywatnej opieki medycznej w ponad 600 miastach w Polsce, aby w razie choroby mieć dodatkowe wsparcie w leczeniu.

ZDARZENIE	ŚWIADCZENIE		
	WARIANT I	WARIANT II	WARIANT III
Uszczerbek na zdrowiu spowodowany zawałem serca lub udarem mózgu (wysokość wypłaty zależy od rodzaju uszczerbku)	odpowiedni % z 20 000 zł	odpowiedni % z 40 000 zł	odpowiedni % z 80 000 zł
Ciężka choroba układu krążenia 12 jednostek chorobowych	20 000 zł	35 000 zł	60 000 zł
Ciężka choroba układu krążenia – usługi medyczne	-	TAK	TAK
Specjalistyczne leczenie	1 000 zł	1 000 zł	1 000 zł
Specjalistyczne leczenie ciężkiej choroby układu krążenia – ablacja, wszczepienie kardiowertera-defibrylatora, wszczepienie stymulatora resynchronizującego, wszczepienie stymulatora serca (rozsusznika)	2 000 zł	3 000 zł	6 000 zł
Leczenie szpitalne			
• za dzień pobytu w szpitalu spowodowanego ciężką chorobą układu krążenia (pobyt musi trwać min. 4 dni)	-	50 zł	75 zł
• za dzień pobytu w szpitalu spowodowanego nieszczęśliwym wypadkiem (pobyt musi trwać min. 4 dni)	-	25 zł	37,50 zł
SKŁADKA MIESIĘCZNA ZA OSOBĘ	10 zł	20 zł	30 zł

Składka za wybrany wariant zawiera opłatę za świadczenie z tytułu śmierci ubezpieczonego – 0,25 zł miesięcznie (suma ubezpieczenia = 100 zł).

Karencja:

90 dni - ciężka choroba układu krążenia ubezpieczonego, leczenie specjalistyczne ubezpieczonego

30 dni - leczenie szpitalne ubezpieczonego

Zakres i limity usług medycznych w pakiecie dodatkowym Wsparcie dla Twojego serca

USŁUGI MEDYCZNE	LIMITY*
Konsultacje ambulatoryjne – 12 rodzajów konsultacji	5 konsultacji – łączny limit na wszystkie konsultacje
Konsultacje telemedyczne – 6 rodzajów konsultacji	
Badania ultrasonograficzne (USG)	2 badania
Tomografia komputerowa (CT) i rezonans magnetyczny (MRI)	1 badanie
Badania kardiologiczne (EKG, Holter) i neurologiczne (EEG, EMG, ENG)	2 badania
Rehabilitacja ambulatoryjna	80 zabiegów

* W tabeli prezentujemy łączny limit na wszystkie konsultacje, badania i zabiegi dostępne z tytułu jednego zdarzenia objętego naszą ochroną (zgodnie z ogólnymi warunkami ubezpieczenia).





Wsparcie dla rodziny



Czy to Ty zapewniasz swojej rodzinie utrzymanie? Co się stanie z Twoimi bliskimi, jeśli nagle Ciebie zabraknie? **Wsparcie dla rodziny** to dodatkowy pakiet, z którego tytułu Twoi bliscy mogą otrzymać pieniądze w razie Twojej śmierci spowodowanej np. nieszczęśliwym wypadkiem, wypadkiem komunikacyjnym czy wypadkiem w pracy. Te dodatkowe środki mogą pomóc Twoim najbliższym w trudnych chwilach.

PAKIET WSPARCIE DLA RODZINY	WARIANT I	WARIANT II	WARIANT III
Śmierć ubezpieczonego spowodowana nieszczęśliwym wypadkiem*	50 100 zł	100 100 zł	150 100 zł
Śmierć ubezpieczonego spowodowana wypadkiem komunikacyjnym*	100 100 zł	200 100 zł	300 100 zł
Śmierć ubezpieczonego spowodowana wypadkiem w pracy*	100 100 zł	200 100 zł	300 100 zł
Śmierć ubezpieczonego spowodowana wypadkiem komunikacyjnym w pracy*	150 100 zł	300 100 zł	450 100 zł
Śmierć małżonka albo partnera życiowego ubezpieczonego spowodowana nieszczęśliwym wypadkiem	30 000 zł	70 000 zł	100 000 zł
SKŁADKA MIESIĘCZNA ZA OSOBĘ	5 zł	10 zł	15 zł

* Kwota świadczenia jest skumulowaną wysokością świadczeń, które wynikają z OWU oraz z dodatkowych postanowień do umowy, wypłacaną w razie zajścia danego zdarzenia. Składka za wybrany wariant zawiera opłatę za świadczenie z tytułu śmierci ubezpieczonego – 0,25 zł miesięcznie (suma ubezpieczenia = 100 zł).



Wsparcie po wypadku



Nieszczęśliwy wypadek może Ci się przytrafić w wielu codziennych sytuacjach życiowych, np. podczas powrotu z pracy, zabawy z dzieckiem, prac ogrodowych czy uprawiania sportu. Warto mieć pakiet **Wsparcie po wypadku**, dzięki któremu w razie uszczerbku na zdrowiu czy złamania kości możesz otrzymać pieniądze i przeznaczyć je na dowolny cel.

PAKIET WSPARCIE PO WYPADKU	WARIANT I	WARIANT II	WARIANT III
Uszczerbek na zdrowiu ubezpieczonego spowodowany nieszczęśliwym wypadkiem – za 1% uszczerbku	100 zł (suma ubezpieczenia 10 000 zł)	200 zł (suma ubezpieczenia 20 000 zł)	300 zł (suma ubezpieczenia 30 000 zł)
Złamanie kości spowodowane nieszczęśliwym wypadkiem (wymienione w załączniku do OWU)	odpowiedni % sumy ubezpieczenia (5 000 zł) w zależności od rodzaju złamania	odpowiedni % sumy ubezpieczenia (8 000 zł) w zależności od rodzaju złamania	odpowiedni % sumy ubezpieczenia (10 000 zł) w zależności od rodzaju złamania
SKŁADKA MIESIĘCZNA ZA OSOBĘ	6 zł	10,50 zł	14,50 zł

Składka za wybrany wariant zawiera opłatę za świadczenie z tytułu śmierci ubezpieczonego – 0,25 zł miesięcznie (suma ubezpieczenia = 100 zł).



W Razie Wypadku



Chcesz mieć ochronę w razie złamania kości podczas joggingu? A także w razie pożaru, wypadku na snowboardzie i w drodze do pracy? Sprawdź zakres pakietu **W Razie Wypadku** – zapewni on ochronę na wypadek tych i wielu innych zdarzeń.

ZAKRES UBEZPIECZENIA	WARIANT I	WARIANT II
1. Śmierć ubezpieczonego:		
a) wskutek wypadku komunikacyjnego w pracy z udziałem samochodu ciężarowego w porze nocnej (22.00–6.00 czasu lokalnego)	200 100 zł	400 100 zł
b) wskutek wypadku komunikacyjnego w pracy w porze nocnej (22.00–6.00 czasu lokalnego)	150 100 zł	300 100 zł
c) wskutek wypadku komunikacyjnego w pracy z udziałem samochodu ciężarowego	150 100 zł	300 100 zł
d) wskutek wypadku komunikacyjnego z udziałem samochodu ciężarowego w porze nocnej (22.00–6.00 czasu lokalnego)	150 100 zł	300 100 zł
e) wskutek wypadku komunikacyjnego w porze nocnej (22.00–6.00 czasu lokalnego)	100 100 zł	200 100 zł
f) wskutek wypadku komunikacyjnego w pracy	100 100 zł	200 100 zł
g) wskutek wypadku komunikacyjnego z udziałem samochodu ciężarowego	100 100 zł	200 100 zł
h) wskutek wypadku komunikacyjnego	50 100 zł	100 100 zł
i) wskutek pożaru albo zatrucia tlenkiem węgla	50 100 zł	100 100 zł
j) wskutek utonięcia	50 100 zł	100 100 zł
k) wskutek wybuchu gazu	50 100 zł	100 100 zł
l) wskutek porażenia prądem albo uderzenia pioruna	50 100 zł	100 100 zł
m) wskutek uprawiania sportu	50 100 zł	100 100 zł
n) wskutek uprawiania niebezpiecznego sportu	100 100 zł	200 100 zł
o) wskutek uprawiania sportu na kółkach	100 100 zł	200 100 zł
p) wskutek narciarstwa albo snowboardingu	150 100 zł	300 100 zł
r) niezależnie od przyczyny	100 zł	100 zł
2. Śmierć małżonka albo partnera życiowego spowodowana wypadkiem komunikacyjnym	50 000 zł	100 000 zł
3. Uszkodzenie ciała ubezpieczonego:		
a) oparzenie	10 000 zł	20 000 zł
b) trwałe inwalidztwo spowodowane: <ul style="list-style-type: none"> wypadkiem komunikacyjnym pożarem wybuchem gazu porażeniem prądem albo uderzeniem pioruna 	całkowite – 10 000 zł częściowe – odpowiedni procent sumy ubezpieczenia (10 000 zł) w zależności od rodzaju uszkodzenia ciała – zgodnie z OWU	całkowite – 20 000 zł częściowe – odpowiedni procent sumy ubezpieczenia (20 000 zł) w zależności od rodzaju uszkodzenia ciała – zgodnie z OWU
c) złamanie kości spowodowane: <ul style="list-style-type: none"> uprawianiem sportu na kółkach uprawianiem joggingu grą w piłkę 	odpowiedni procent sumy ubezpieczenia (10 000 zł) w zależności od rodzaju złamania – zgodnie z OWU	odpowiedni procent sumy ubezpieczenia (20 000 zł) w zależności od rodzaju złamania – zgodnie z OWU
SKŁADKA MIESIĘCZNA ZA OSOBE	6,50 zł	12 zł

W tabeli prezentujemy zsumowane kwoty świadczeń z tytułu konkretnych rodzajów nieszczęśliwych wypadków wypłacane w razie zajścia danego zdarzenia.

Ten materiał nie jest ofertą w rozumieniu art. 66 Kodeksu cywilnego i ma charakter wyłącznie informacyjny. Szczegółowe informacje dotyczące ubezpieczeń, w tym definicje zdarzeń objętych ochroną, zakresu odpowiedzialności, wyłączeń i ograniczeń odpowiedzialności znajdują się w aktualnych ogólnych warunkach ubezpieczeń, dostępnych u naszych agentów i na pzu.pl. Jeśli chcesz zawrzeć umowę, prosimy o kontakt z przedstawicielem PZU Życie SA.

