



MATERIAŁ  
MARKETINGOWY

## WERNER KENKEL Sp. z o.o.

### Program opieki medycznej dla Pracowników i członków rodzin

Warunki obowiązują od **01.07.2026 r.**

**Drodzy Pracownicy,**  
**dbając o Państwa zdrowie i bezpieczeństwo we współpracy z Brokerem Ubezpieczeniowym firmą MENTOR S.A. został wypracowany nowy program opieki medycznej w PZU.**

Dotychczasowy program Opieki Medycznej **wygasa 30.06.2026 r.** Aby nadal korzystać ze świadczeń medycznych należy przystąpić do ubezpieczenia zdrowotnego do **12.06.2026 r.**

#### Korzyści z programu:



dostęp do lekarzy specjalistów, **bez skierowań**  
– do internisty i pediatry w ciągu maksymalnie 2 dni roboczych, a do specjalisty w ciągu 5 dni roboczych



**szeroka gama badań** diagnostycznych i zabiegów ambulatoryjnych



dostęp do **prywatnych placówek medycznych** sieci PZU Zdrowie w ponad 600 miastach w Polsce (także powiatowych)



**możliwość ubezpieczenia bliskich** – małżonka albo partnera życiowego, dzieci małoletnich oraz pełnoletnich.



**możliwość skorzystania z refundacji**  
– zwracamy koszty badań lub wizyt zrealizowanych w dowolnych placówkach medycznych, niewspółpracujących z PZU.

#### Jak przystąpić do opieki medycznej PZU Zdrowie?



**W FORMIE TRADYCYJNEJ - PRZEZ PAPIEROWĄ DEKLARACJĘ**

W celu przystąpienia do ubezpieczenia wypełnij deklarację przystąpienia oraz oświadczenie o wyrażeniu zgody na potrącenie składki z wynagrodzenia, podpisz i zanieś do kadr do **12 czerwca 2026 roku.**



**W FORMIE ELEKTRONICZNEJ - PRZEZ APLIKACJĘ [mojePZU](#)**



Jeśli chcesz przystąpić elektronicznie, zeskanuj kod albo wejdź na stronę: [www.pzu.pl/werner-kenkel](http://www.pzu.pl/werner-kenkel) i uzupełnij formularz swoimi danymi. Po otrzymaniu maila z ofertą, utwórz konto w aplikacji mojePZU:

#### Składki miesięczne pakietów medycznych:

ZAKRES	KOMFORT PLUS	OPTIMUM	SENIOR
Koszt pakietu indywidualnego	<b>80 zł</b>	<b>128,50 zł</b>	<b>137,70 zł</b>
Pokrywa Pracownik	<b>5 zł + podatek od kwoty 75 zł</b>	<b>53,50 zł + podatek od kwoty 75 zł</b>	
Koszt pakietu partnerskiego	<b>159,75 zł</b>	<b>256,75 zł</b>	-
Pokrywa Pracownik	<b>84,75 zł + podatek od kwoty 75 zł</b>	<b>181,75 zł + podatek od kwoty 75 zł</b>	
Koszt pakietu rodzinnego	<b>239,50 zł</b>	<b>385 zł</b>	-
Pokrywa Pracownik	<b>164,50 zł + podatek od kwoty 75 zł</b>	<b>310 zł + podatek od kwoty 75 zł</b>	

- 1 Wejdź na link podany w otrzymanym e-mailu;
- 2 Wprowadź podstawowe dane: imię, nazwisko i PESEL;
- 3 Wpisz kod podany w otrzymanym e-mailu;
- 4 Uzupełnij dane kontaktowe oraz oświadczenia;
- 5 Wpisz otrzymany kod i dokończ rejestrację.

Następnie wypełnij przystąpienie do ubezpieczenia w [mojePZU](#)

- 1 Wybierz interesujący Cię zakres ubezpieczenia;
- 2 Uzupełnij brakujące dane;
- 3 Wskaż uposażonych oraz partnera życiowego, jeśli go posiadasz;
- 4 Oznacz oświadczenia woli;
- 5 Wyślij deklarację do zakładu pracy.

Każdy Pracownik przystępujący do pakietu zobowiązany jest do wypełnienia oświadczenia o wyrażeniu zgody na potrącanie składki z wynagrodzenia. **Podpisane dokumenty należy złożyć w Dziale Kadr.**

## Jak i kiedy możesz zmienić zakres lub pakiet ?

- Zmiana wybranego Zakresu z niższego na wyższy może być dokonana w dowolnym czasie.
- Zmiana wybranego Zakresu z wyższego na niższy może być dokonana wyłącznie w rocznicę polisy.
- Od 01.08.2026 i później dokonanie zmiany będzie możliwe a zmiana będzie obowiązywała od pierwszego dnia kolejnego miesiąca, jeśli zostanie zgłoszona na deklaracji najpóźniej do 25 dnia poprzedniego miesiąca.
- Nowozatrudnieni Pracownicy mogą przystąpić do ubezpieczenia w dowolnym czasie - jeśli zostanie wypełniona deklaracja do 25 dnia poprzedniego miesiąca.
- W przypadku Pracowników rezygnujących z pakietu ponowne przystąpienie możliwe jest w rocznicę polisy.

## Kto może przystąpić do ubezpieczenia?

Do ubezpieczenia mogą przystąpić:

- Pracownicy WERNER KENKEL Sp. z o.o. w wieku 18–69 lat.

Ochroną ubezpieczeniową mogą zostać objęci również:

- małżonkowie Pracowników do 69 roku życia
- partnerzy życiowi Pracowników do 69 roku życia
- dzieci do 18 lat albo jeśli się uczą – do 25 lat.
- W pakiecie Senior - Rodzic, Teść pracownika, bez względu na wiek

## Skrócony wykaz usług

W poniższej tabeli prezentujemy warunki ubezpieczenia medycznego oraz limity dla poszczególnych usług, które będą obowiązywały od 1 lica 2026 roku.

ZAKRES UBEZPIECZENIA	WARIANT 1	WARIANT 2
<b>Ubezpieczenie dla:</b>	ubezpieczonego podstawowego	ubezpieczonego podstawowego
<b>WSPARCIE BLISKICH</b>		
• Śmierć ubezpieczonego	100 zł	100 zł
<b>TWOJE ZDROWIE - USŁUGI MEDYCZNE</b>		
• Twoje zdrowie - usługi medyczne	KOMFORT PLUS	OPTIMUM
Opieka podstawowa		
• Konsultacje ambulatoryjne, bezpłatnie, bez limitu	3 rodzaje konsultacji	3 rodzaje konsultacji
• Konsultacje telemedyczne, bezpłatnie, bez limitu	2 rodzaje konsultacji	2 rodzaje konsultacji
Opieka specjalistyczna		
• Konsultacje specjalistyczne ambulatoryjne, bezpłatnie, bez limitu	33 rodzaje konsultacji	37 rodzajów konsultacji
• Konsultacje specjalistyczne ambulatoryjne, bezpłatnie, raz w roku	1 rodzaj konsultacji	-
• Konsultacje specjalistyczne ambulatoryjne, bezpłatnie, 4 rocznie łącznie z Konsultacje specjalistyczne telemedyczne	2 rodzaje konsultacji	5 rodzajów konsultacji
• Konsultacje specjalistyczne telemedyczne, bezpłatnie, bez limitu	15 rodzajów konsultacji	15 rodzajów konsultacji
• Konsultacje specjalistyczne telemedyczne, bezpłatnie, raz w roku	1 rodzaj konsultacji	-
• Konsultacje specjalistyczne telemedyczne, bezpłatnie, 4 rocznie łącznie z Konsultacje specjalistyczne ambulatoryjne	-	1 rodzaj konsultacji
Badania i zabiegi ambulatoryjne, bezpłatnie, bez limitu	63 badania lub zabiegi	80 badań lub zabiegów
Diagnostyka laboratoryjna, bezpłatnie, bez limitu	206 badań	303 badania
Diagnostyka obrazowa, bezpłatnie, bez limitu	216 badań	218 badań
Diagnostyka specjalistyczna, bezpłatnie, bez limitu	92 badania	194 badania
Prowadzenie ciąży	TAK	TAK
Szkoła rodzenia	TAK	TAK
Szczepienia ochronne, bezpłatnie, bez limitu	3 rodzaje szczepień	6 rodzajów szczepień
Szczepienia ochronne, bezpłatnie, raz w roku	1 rodzaj szczepienia	1 rodzaj szczepienia
Opieka stomatologiczna, bezpłatnie, bez limitu	1 zabieg	1 zabieg
Opieka stomatologiczna, bezpłatnie, raz w roku	2 badania	2 badania
Opieka stomatologiczna, ze zniżką 20%, bez limitu	35 zabiegów	35 zabiegów
Rehabilitacja ambulatoryjna, bezpłatnie, 10 rocznie	23 zabiegi	-
Rehabilitacja ambulatoryjna, bezpłatnie, 30 rocznie	3 zabiegi	3 zabiegi
Rehabilitacja ambulatoryjna, bezpłatnie, 40 rocznie	-	23 zabiegi
Wizyty domowe, bezpłatnie, bez limitu	TAK	TAK
Recepta - kontynuacja leczenia, bezpłatnie, bez limitu	TAK	TAK
Szpital - zabiegi i operacje, bezpłatnie, bez limitu	1 zabieg	1 zabieg
Program profilaktyczny, bezpłatnie, raz w roku	TAK	TAK
Refundacja Plus - możliwość zwrotu kosztów za usługi medyczne realizowane poza siecią PZU zgodnie z "Cennikiem usług medycznych Plus"	TAK	TAK

Zapraszamy do zapoznania się ze szczegółowym zakresem każdego z dostępnych pakietów: [www.pzu.pl/werner-kenkel](http://www.pzu.pl/werner-kenkel)

## KONSULTACJE AMBULATORYJNE DOSTĘPNE W RAMACH ZAKRESÓW:

KONSULTACJE AMBULATORYJNE Z ZAKRESU	KOMFORT PLUS	OPTIMUM	SENIOR
medycyny rodzinnej (lekarz rodzinny)	✓	✓	✓
pediatrii	✓	✓	-
chorób wewnętrznych (interny)	✓	✓	✓
alergologii	✓	✓	✓
chirurgii ogólnej	✓	✓	✓
dermatologii	✓	✓	✓
diabetologii	✓	✓	✓
endokrynologii	✓	✓	✓
gastroenterologii	✓	✓	✓
ginekologii i położnictwa	✓	✓	✓
kardiologii	✓	✓	✓
nefrologii	✓	✓	✓
neurologii	✓	✓	✓
okulistyki	✓	✓	✓
ortopedii i traumatologii narządu ruchu	✓	✓	✓
reumatologii	✓	✓	✓
urologii	✓	✓	✓
otolaryngologii	✓	✓	✓
pulmonologii	✓	✓	✓
hepatologii	✓	✓	✓
anestezjologii	✓	✓	✓
audiologii	✓	✓	✓
chirurgii onkologicznej	✓	✓	✓
hematologii	✓	✓	✓
onkologii	✓	✓	✓
chorób zakaźnych	✓	✓	-
neurochirurgii	✓	✓	-
radiologii	✓	✓	-
wenerologii	✓	✓	✓
psychiatrii (4 wizyty w roku)	✓	✓	-
proktologii	✓	✓	-
chirurgii naczyniowej	✓	✓	-
rehabilitacji medycznej	✓	✓	-
fizjoterapii	✓	✓	-
immunologii	✓	✓	-
torakochirurgii	✓	✓	-
hipertensjologii	✓	✓	-
seksuologii (1 wizyta w roku)	✓	-	-
seksuologii	-	✓	-
psycholog (4 wizyty w roku)	-	✓	-
andrologii (4 wizyty w roku)	✓	✓	-
foniatra (4 wizyty w roku)	-	✓	-
angiolog	-	✓	-
medycyny tropikalnej	-	✓	-
neonatolog	-	✓	-
medycyny sportowej	-	✓	-

## Umawianie wizyty – jak to działa?

Na wizytę u lekarza lub badanie możesz się umówić za pośrednictwem:



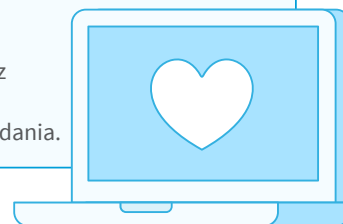
serwisu **mojePZU**: na [moje.pzu.pl](http://moje.pzu.pl) lub w aplikacji mobilnej mojePZU (pobierz ją z App Store lub Google Play),



całodobowej **infolinii** PZU Zdrowie czynnej 7 dni w tygodniu – pod numerem **801 405 905, 799 698 698** lub **22 505 15 48** (opłata zgodna z taryfą operatora).

### Poznaj serwis mojePZU – [moje.pzu.pl](http://moje.pzu.pl)

Dzięki **mojePZU** możesz samodzielnie umawiać i odwoływać wizyty i badania.



### Gdzie można skorzystać z wizyt lekarskich i badań?



Mamy ponad 130 własnych centrów medycznych i stale rozwijamy naszą sieć, by zapewnić Ci szybki dostęp do usług na najwyższym poziomie. Dbamy o Twoją wygodę i przyjazne warunki leczenia.



Dodatkowo współpracujemy z placówkami partnerskimi – w blisko 600 miastach w Polsce (także powiatowych).

### Co powinno być wskazane na fakturze lub rachunku imiennym:

Pieczętka lekarza/przychodni	Faktura Nr	<b>Zwrot z PZU</b>
Imię, nazwisko, PESEL Ubezpieczonego		
konsultacja	170 zł	164 zł 41 zł 144 zł
cytologia	50 zł	
USG ginekologiczne przez powłoki brzuszne	150 zł	
<b>Razem</b>	<b>370 zł</b>	<b>349 zł</b>

W przypadku, gdy wartość poszczególnych procedur medycznych jest niższa niż w cenniku, to zwrot będzie taki jak na fakturze, a nie w cenniku.



## Refundacja

Zapewniamy **zwrot kosztów** za badania lub wizyty lekarskie wykonane **w dowolnej placówce medycznej**.

### Dzięki tej usłudze:

- możesz się leczyć **w dowolnej placówce na terenie całego kraju**,
- otrzymasz zwrot kosztów poniesionych za wizyty lekarskie i badania objęte zakresem ubezpieczenia, wykonane **w placówce, która nie współpracuje z PZU**,
- zwrócimy Ci poniesione koszty **w wysokości przedstawionej na fakturze, ale nie wyższej niż określona w „Cenniku świadczeń zdrowotnych”**.

Aby skorzystać z usługi, nie potrzebujesz autoryzacji infolinii.

## Konsultacje telemedyczne

Udzielamy specjalistycznych konsultacji telemedycznych bez skierowań.

**Dzięki tej usłudze możesz korzystać z konsultacji przez telefon, a także za pośrednictwem czatu i wideoczatu.**

- Konsultacje **z internistą i pediatrą dostępne są przez 24/7**. Natomiast **ze specjalistą** w dni robocze w godzinach: 7.00–22.00.
- Konsultacje telemedyczne obejmują w szczególności **wywiad, zlecenie podstawowych badań**, które ułatwią wstępną diagnostykę lub umożliwią kontrolę nad chorobami przewlekłymi.
- W ramach telekonsultacji lekarz może **omówić wyniki badań, wystawić e-receptę**, a także **zwolnienie lekarskie**.

## KONTAKT

### PZU ZDROWIE

#### Umawianie wizyt i badań

tel. 801 405 905 tel. 22 505 15 48 lub tel. 799 698 698

#### Reklamacje

e-mail: reklamacja@pzu.pl

#### Refundacja

e-mail: zwroty\_refundacje@pzu.pl

#### Wsparcie mojePZU

moje@pzu.pl

tel. 801 102 007 tel. 22 566 55 55

## NAJBLIŻSZE PLACÓWKI

### LESZNO

CENTRUM MEDYCZNE SPORT-REH, MEDEOR, NZOZ REHABILITACJA FIZYKOTERAPIA MASAŻ LECZNICZY GIERCZYŃSKA I WSPÓLNICY S.J., VENTRICULUS, ZOZ REHABILITACYJNY NIEZAPOMINAJKA, INDYWIDUALNA PRAKTYKA LEKARSKA JAKUB WALKIEWICZ, DIAGNOSTYKA LABORATORIUM MEDYCZNE (5 lokalizacji w Lesznie), ALAB LABORATORIA.

### WSCHOWA

ZOZ LEKARZA RODZINNEGO, DIAGNOSTYKA LABORATORIUM MEDYCZNE, ALAB LABORATORIA

### PRZEMĘT

CENTRUM MEDYCZNE SALUS-PLUS

### KOŚCIAN

ATM CENTRUM MEDYCZNE ( 2 lokalizacje), CENTRUM MEDYCZNE , GABINETY LEKARSKIE MEDYK MONIKA HAUSER-GIERS, GABINETY LEKARSKIE RMEDIC, LESZCZYŃSKIE CENTRUM MEDYCZNE VENTRICULUS, LIVMED, DIAGNOSTYKA PUNKT POBRAŃ, ALAB LABORATORIA

Zakładem ubezpieczeń jest PZU Życie SA. Ten materiał nie jest ofertą w rozumieniu art. 66 Kodeksu cywilnego i ma charakter wyłącznie informacyjny. Szczegółowe informacje o zakresie ubezpieczenia, w tym o wyłączeniach i ograniczeniach odpowiedzialności PZU Życie SA, znajdziesz w aktualnych ogólnych warunkach grupowego ubezpieczenia PZU Na Życie Plus oraz ogólnych warunkach poszczególnych ubezpieczeń dodatkowych, dostępnych na pzu.pl, w naszych oddziałach lub u naszych agentów.

