



Stwórz własne ubezpieczenie...

Ubezpieczenie na życie i zdrowie dla pracowników
HYDRO ALUMINIUM POLAND SP. Z O.O. i ich rodzin



**Wszystkie informacje o programie
ubezpieczenia w jednym miejscu**

Zeskanuj kod

Na stronie zamieszczone są wszystkie dokumenty
związane z ubezpieczeniem,
lub

wejdź na stronę:

<https://www.pzu.pl/hydro-aluminium-poland>



Szanowni Państwo,
mamy przyjemność zaprezentować nowy program grupowego ubezpieczenia na życie dedykowany pracownikom **HYDRO ALUMINIUM POLAND SP. Z O.O** oraz ich małżonkom/ partnerom życiowym i pełnoletnim dzieciom. Nowa ochrona ubezpieczeniowa zostanie uruchomiona od **01.07.2026 r.** – program gwarantuje wyższe świadczenia oraz szerszy zakres i jakość ubezpieczenia, uwzględnia nowości na rynku ubezpieczeń oraz zróżnicowane potrzeby pracowników w zakresie ochrony ubezpieczeniowej – pracownicy i członkowie rodzin mają dowolność wyboru wariantu ubezpieczenia. Wszystkie dotychczasowe polisy zostaną zamknięte **30.06.2026 r.**

PRZYSTĄP DO UBEZPIECZENIA W NIEPRZEKRACZALNYM TERMINIE 12.06.2026 R.

Nowy program ubezpieczenia zawiera:



Ubezpieczenie na życie

3 warianty ubezpieczenia podstawowego PZU na Życie Plus

oraz



Pakiety dodatkowe

możliwość wyboru pakietów dodatkowych, dla osób **które wybrały jeden z wariantów podstawowych:**

- Ochrona dla Dziecka (zmieniona cegietka dziecięca)
- W Razie Wypadku,
- Wsparcie na wypadek nowotworu (zmieniona cegietka onkologiczna)
- Wsparcie dla Twojego serca
- Wsparcie dla bliskich plus (tylko dla pracownika)

Kto może przystąpić do ubezpieczenia

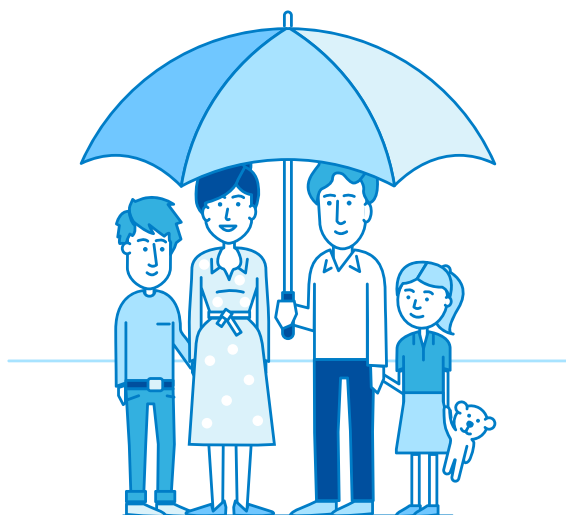


Do ubezpieczenia mogą przystąpić:

- pracownicy firmy w wieku 16–69 lat
- małżonkowie pracowników w wieku 16–69 lat
- partnerzy życiowi pracowników w wieku 18–69 lat
- pełnoletnie dzieci pracowników w wieku 18–69 lat

Poznaj korzyści nowego programu:

- ✓ Ubezpieczenia działa **24h/7 na całym świecie – w domu, w pracy.**
- ✓ Znieśliśmy karencję na ubezpieczenie podstawowe dla wszystkich osób, które przystąpią do ubezpieczenia od **01.07.2026 r., 01.08.2026 r. lub 01.09.2026 r.**
- ✓ Odstąpiliśmy od konieczności składania oświadczenia o stanie zdrowia w ubezpieczeniu podstawowym przez ubezpieczonego podstawowego, małżonka/partnera życiowego oraz pełnoletniego dziecka - pod warunkiem przystąpienia od **01.07.2026 r., 01.08.2026 r. lub 01.09.2026 r.**
- ✓ Odpowiadamy za **śmierć dziecka bez względu na jego wiek.**
- ✓ Skróciliśmy min. wymagany czas pobytu w szpitalu do **1 dnia za pobyt spowodowany chorobą lub nieszczęśliwym wypadkiem.**
- ✓ Za wykonanie operacji chirurgicznej **spoza Wykazu operacji chirurgicznych** wypłacimy świadczenie w wysokości podanej w tabeli świadczeń.
- ✓ Nasza odpowiedzialność obejmuje wykonanie **operacji chirurgicznej na całym świecie.**
- ✓ W ofercie obowiązuje nowy, szeroki zakres **ciężkich chorób.**
- ✓ Odpowiadamy za nowotwór we **wczesnym stadium - tzw. in situ** - dotyczy ubezpieczonego oraz małżonka/partnera życiowego.



Jak przystąpić do ubezpieczenia?

Aby skutecznie przystąpić do nowego ubezpieczenia, każdy pracownik musi w aplikacji **mojepzu** wypełnić online deklarację przystąpienia.

Jeśli do ubezpieczenia przystępuje małżonek, partner życiowy lub pełnoletnie dziecko - oni również muszą wypełnić deklarację przystąpienia (w swojej aplikacji mojepzu).



Przystąpienie online. Jak przystąpić przez mojePZU?

I ETAP

Wypełnij do dnia **12.06.2026 r.** formularz zgłoszeniowy na stronie:
<https://www.pzu.pl/hydro-aluminium-poland>

Twoje dane są nam potrzebne, aby wysłać do Ciebie ofertę ubezpieczenia (ofertę otrzymasz po wypełnieniu formularza - oferta jest widoczna w mojePZU po kilku minutach u osób, które mają założone konto. U osób, które konta nie posiadają oferta pojawi się na koncie po jego założeniu/zarejestrowaniu się).

Zarejestruj się lub zaloguj do mojePZU.



II ETAP

Mam konto w mojePZU!

Po otrzymaniu wiadomości o udostępnieniu oferty, zaloguj się do mojePZU.

Nie mam konta w mojePZU!

- W otrzymanej wiadomości e-mail kliknij przycisk „Założ konto”.
- Uzupełnij dane i wpisz kod z wiadomości e-mail.
- Uzupełnij dane tele-adresowe oraz oświadczenia.
- Wpisz kod i dokończ rejestrację.

II ETAP

Wybierz interesujący wariant ubezpieczenia i przystąp do ubezpieczenia w mojePZU

1. Zaloguj się do mojePZU
2. Wejdź na ekran Oferta PZU-> Moje oferty
3. Kliknij Szczegóły przy ofercie ubezpieczenia
4. Wybierz interesujący Cię wariant ubezpieczenia
5. Uzupełnij dane np. uposażonych, partnera życiowego (jeżeli nie posiadasz małżonka)

✓ **Po wystaniu deklaracji przystąpienia możesz przekazać ofertę bliskim, np. małżonkowi czy pełnoletniemu dziecku.**

Przystąpienie tradycyjne

W wyjątkowych sytuacjach umożliwiamy przystąpienie do ubezpieczenia w wersji papierowej.

Wypełnij papierową deklarację do **12.06.2026 r.** i przekaz ją do działu HR.

Jeśli do ubezpieczenia przystępuje małżonek, partner życiowy lub pełnoletnie dziecko - oni również muszą wypełnić papierową deklarację przystąpienia.



W przypadku problemów technicznych z przystąpieniem prosimy o kontakt z Infolinią MojePZU: **801 102 107**

Przedstawiamy program ubezpieczenia grupowego.

W poniższej tabeli prezentujemy **warunki ubezpieczenia** oraz wysokość świadczeń za poszczególne zdarzenia. Kwota świadczenia jest skumulowaną wysokością świadczeń wynikających z ogólnych warunków ubezpieczenia (OWU), która jest wypłacana w razie zajścia danego zdarzenia.

ZAKRES UBEZPIECZENIA	WARIANT 1	WARIANT 2	WARIANT 3
Nazwa wariantu	wariant 1	wariant 2	wariant 3
Ubezpieczenie dla:	ubezpieczonego podstawowego oraz ubezpieczonego bliskiego: małżonka albo partnera życiowego, pełnoletniego dziecka	ubezpieczonego podstawowego oraz ubezpieczonego bliskiego: małżonka albo partnera życiowego, pełnoletniego dziecka	ubezpieczonego podstawowego oraz ubezpieczonego bliskiego: małżonka albo partnera życiowego, pełnoletniego dziecka
WSPARCIE BLISKICH			
• śmierć ubezpieczonego	65 000 zł	75 000 zł	85 000 zł
• śmierć ubezpieczonego spowodowana nieszczęśliwym wypadkiem	150 000 zł	170 000 zł	190 000 zł
• śmierć ubezpieczonego spowodowana wypadkiem komunikacyjnym	195 000 zł	225 000 zł	255 000 zł
• śmierć ubezpieczonego spowodowana wypadkiem w pracy	195 000 zł	225 000 zł	255 000 zł
• śmierć ubezpieczonego spowodowana wypadkiem komunikacyjnym w pracy	240 000 zł	280 000 zł	320 000 zł
• śmierć ubezpieczonego spowodowana zawałem serca lub udarem mózgu	130 000 zł	150 000 zł	170 000 zł
• osierocenie dziecka	5 500 zł	5 500 zł	6 500 zł
WSPARCIE DLA CIEBIE			
• śmierć małżonka albo partnera życiowego	24 000 zł	30 000 zł	36 000 zł
• śmierć małżonka albo partnera życiowego spowodowana nieszczęśliwym wypadkiem	36 000 zł	42 000 zł	54 000 zł
• śmierć dziecka	5 000 zł	6 000 zł	6 000 zł
• śmierć dziecka spowodowana nieszczęśliwym wypadkiem	12 000 zł	14 000 zł	16 000 zł
• śmierć rodzica ubezpieczonego lub rodzica małżonka albo partnera życiowego ubezpieczonego	2 500 zł	2 600 zł	2 800 zł
• śmierć rodzica ubezpieczonego lub rodzica małżonka albo partnera życiowego ubezpieczonego spowodowana nieszczęśliwym wypadkiem	5 000 zł	5 200 zł	5 600 zł
• urodzenie dziecka	1 700 zł	1 900 zł	2 100 zł
• urodzenie dziecka martwego	3 400 zł	3 800 zł	4 200 zł
WSPARCIE W RAZIE CHOROBY			
• ciężka choroba ubezpieczonego - zakres rozszerzony plus	6 000 zł	7 000 zł	8 000 zł
• wystąpienie u ubezpieczonego nowotworu złośliwego we wczesnym stadium	1 500 zł	1 750 zł	2 000 zł
• ciężka choroba małżonka albo partnera życiowego - zakres podstawowy	4 000 zł	5 000 zł	6 000 zł
• wystąpienie u małżonka albo partnera życiowego nowotworu złośliwego we wczesnym stadium	1 000 zł	1 250 zł	1 500 zł
• ciężka choroba dziecka	5 000 zł	5 000 zł	5 000 zł
WSPARCIE POSZPITALNE			
• leczenie szpitalne ubezpieczonego:	min. 1-dniowy pobyt wskutek choroby albo min. 1-dniowy pobyt wskutek NW	min. 1-dniowy pobyt wskutek choroby albo min. 1-dniowy pobyt wskutek NW	min. 1-dniowy pobyt wskutek choroby albo min. 1-dniowy pobyt wskutek NW
◦ za dzień pobytu w szpitalu spowodowanego chorobą	85 zł	90 zł	100 zł
◦ za dzień pobytu w szpitalu spowodowanego nieszczęśliwym wypadkiem (za pierwsze 14 dni pobytu)	255 zł	270 zł	300 zł
◦ za dzień pobytu w szpitalu spowodowanego nieszczęśliwym wypadkiem (od 15. dnia pobytu)	170 zł	180 zł	200 zł

Kontynuacja tabeli na kolejnej stronie.

ZAKRES UBEZPIECZENIA	WARIANT 1	WARIANT 2	WARIANT 3
◦ za dzień pobytu w szpitalu spowodowanego wypadkiem komunikacyjnym (za pierwsze 14 dni pobytu)	306 zł	351 zł	400 zł
◦ za dzień pobytu w szpitalu spowodowanego wypadkiem w pracy (za pierwsze 14 dni pobytu)	306 zł	351 zł	400 zł
◦ za dzień pobytu w szpitalu spowodowanego wypadkiem komunikacyjnym w pracy (za pierwsze 14 dni pobytu)	357 zł	432 zł	500 zł
◦ za dzień pobytu w szpitalu spowodowanego zawałem serca lub udarem mózgu (za pierwsze 14 dni pierwszego pobytu)	204 zł	252 zł	280 zł
◦ pobyt na oddziale intensywnej terapii (jednorazowo za cały pobyt)	850 zł	900 zł	1 000 zł
◦ za dzień rekonwalescencji - za każdy dzień zwolnienia lekarskiego (maksymalnie za 30 dni po minimum 14-dniowym pobycie w szpitalu)	45,90 zł	50,40 zł	60 zł
◦ za dzień pobytu na oddziale psychiatrycznym (min. 4-dniowy pobyt)	85 zł	90 zł	100 zł
• Karta apteczna	odbiór w aptece produktów o wartości 300 zł	odbiór w aptece produktów o wartości 350 zł	odbiór w aptece produktów o wartości 350 zł
• specjalistyczne leczenie ubezpieczonego	4 000 zł	4 500 zł	6 000 zł
• wykonanie operacji chirurgicznej u ubezpieczonego:	TAK	TAK	TAK
◦ I klasa	4 000 zł	6 000 zł	8 000 zł
◦ II klasa	2 000 zł	3 000 zł	4 000 zł
◦ III klasa	1 200 zł	1 800 zł	2 400 zł
◦ IV klasa	400 zł	600 zł	800 zł
◦ V klasa	200 zł	300 zł	400 zł
◦ spoza Wykazu operacji chirurgicznych	120 zł	180 zł	240 zł
◦ w znieczuleniu ogólnym	200 zł	300 zł	400 zł
◦ podczas pobytu w szpitalu trwającego dłużej niż 14 dni	200 zł	300 zł	400 zł
◦ związanej z zawałem serca lub tętniakiem mózgu lub nowotworem złośliwym	200 zł	300 zł	400 zł
◦ poza terytorium Polski	TAK	TAK	TAK
◦ spoza Wykazu operacji chirurgicznych wykonanej poza terytorium Polski	TAK	TAK	TAK
WSPARCIE POWYPADKOWE			
• całkowita niezdolność do pracy i samodzielnej egzystencji	20 000 zł	30 000 zł	40 000 zł
• uszczerbek na zdrowiu ubezpieczonego spowodowany nieszczęśliwym wypadkiem	ROZSZERZONY	ROZSZERZONY	ROZSZERZONY
◦ za 1 % uszczerbku na zdrowiu wymienionego w Tabeli uszczerbków na zdrowiu w zakresie podstawowym	600 zł	650 zł	700 zł
◦ uszkodzenie ciała, nie wymienione w Tabeli uszczerbków na zdrowiu w zakresie podstawowym, o ile jego leczenie objęło co najmniej 2 stacjonarne konsultacje lekarskie - 0,5% uszczerbku na zdrowiu	300 zł	325 zł	350 zł
• uszczerbek na zdrowiu ubezpieczonego spowodowany zawałem serca lub udarem mózgu - za 1 % uszczerbku na zdrowiu	600 zł	650 zł	700 zł
INDYWIDUALNA KONTYNUACJA			
• prawo do indywidualnego kontynuowania ubezpieczenia	TAK	TAK	TAK
SKŁADKA MIESIĘCZNA ZA OSOBĘ	55 zł	63 zł	72 zł

OPCJE DODATKOWE

Każdy ubezpieczony może indywidualnie rozszerzyć warunki ubezpieczenia o dodatkowe opcje z poniższej tabeli.

NAZWA UBEZPIECZENIA	WARIANT 1	WARIANT 2	WARIANT 3
SKŁADKA ZA UBEZPIECZENIE			
• Asystent w czasie utraty zdrowia	1,19 zł	1,19 zł	1,19 zł

ZAKRES UBEZPIECZENIA – CHOROBY I PROCEDURY MEDYCZNE

NAZWA UBEZPIECZENIA	WYKAZ CHORÓB/PROCEDUR MEDYCZNYCH
ciężka choroba ubezpieczonego - zakres rozszerzony plus	bakteryjne zapalenie mózgu lub opon mózgowo-rdzeniowych, bakteryjne zapalenie wsierdzia, bąblowica z zajęciem mózgu, borelioza z zajęciem serca, borelioza z zajęciem układu nerwowego (neuroborelioza), całkowita utrata mowy, całkowita utrata słuchu w obydwu uszach, całkowita utrata wzroku w obydwu oczach, choroba Alzheimera, choroba Creutzfeldta-Jakoba, choroba Huntingtona, choroba Leśniowskiego-Crohna z powikłaniami, choroba neuronu ruchowego (stwardnienie zanikowe boczne), choroba niedokrwienna serca leczona metodą pomostowania (by-pass), choroba Parkinsona, gruźlica wymagająca leczenia szpitalnego, kleszczowe zapalenie mózgu, niedokrwistość aplastyczna (anemia aplastyczna), niezłośliwy guz mózgu, nowotwór złośliwy, oparzenie wymagające leczenia szpitalnego, porażenie (paraliż) kończyn wskutek uszkodzenia rdzenia kręgowego, przewlekła choroba nerek z leczeniem nerkozastępczym, reumatoidalne zapalenie stawów z niepełnosprawnością, ropień mózgu leczony chirurgicznie, schyłkowa niewydolność wątroby, sepsa (posocznica), stwardnienie rozsiane, śpiączka z ciężkimi następstwami w wyniku uszkodzenia mózgu, tętniak aorty brzusznej leczony chirurgicznie, tętniak aorty piersiowej leczony chirurgicznie, tężec, toczeń rumieniowaty układowy z zajęciem narządów wewnętrznych, transplantacja, udar mózgu z trwałym ubytkiem neurologicznym, uraz czaszkowo-mózgowy, utrata kończyny, wrzodziejące zapalenie jelita grubego z powikłaniami, wścieklizna, zakażenie wirusem HIV w wyniku transfuzji, zakażenie wirusem HIV zawodowe, zakażona martwica trzustki, zastawkowa wada serca leczona chirurgicznie wszczępieniem zastawki, zator tętnicy płucnej, zawał serca, zgorzel gazowa
ciężka choroba małżonka albo partnera życiowego - zakres podstawowy	bąblowica z zajęciem mózgu, całkowita utrata mowy, choroba Creutzfeldta-Jakoba, choroba Leśniowskiego-Crohna z powikłaniami, choroba niedokrwienna serca leczona metodą pomostowania (by-pass), kleszczowe zapalenie mózgu, niedokrwistość aplastyczna (anemia aplastyczna), nowotwór złośliwy, przewlekła choroba nerek z leczeniem nerkozastępczym, ropień mózgu leczony chirurgicznie, sepsa (posocznica), śpiączka z ciężkimi następstwami w wyniku uszkodzenia mózgu, tężec, udar mózgu z trwałym ubytkiem neurologicznym, wścieklizna, zakażenie wirusem HIV w wyniku transfuzji, zakażenie wirusem HIV zawodowe, zator tętnicy płucnej, zawał serca, zgorzel gazowa.
specjalistyczne leczenie ubezpieczonego	ablacja, chemioterapia albo radioterapia choroby nowotworowej bądź radioterapia Gamma Knife lub Cyber Knife choroby nowotworowej, dializoterapia, terapia interferonowa, terapia radiojodem nienowotworowych chorób tarczycy, wszczępienie kardiowertera-defibrylatora, wszczępienie stymulatora resynchronizującego, wszczępienie stymulatora serca (rozrusznika).
ciężka choroba dziecka	bakteryjne zapalenie wsierdzia, całkowita utrata słuchu w co najmniej jednym uchu, całkowita utrata wzroku w co najmniej jednym oku, choroba Leśniowskiego-Crohna, ciężkie oparzenie, cukrzyca typu 1, dystrofia mięśniowa, nagminne porażenie dziecięce (choroba Heinego-Medina), neuroborelioza, niedokrwistość aplastyczna, niedokrwistość hemolityczna, niezłośliwy guz mózgu, nowotwór złośliwy, paraliż kończyn wskutek uszkodzenia rdzenia kręgowego, przewlekła niewydolność nerek, schyłkowa niewydolność wątroby, sepsa (posocznica), śpiączka, tężec, toczeń rumieniowaty układowy, transplantacja, utrata kończyny, wścieklizna, zakażenie wirusem HIV w wyniku transfuzji, zapalenie mózgu, zapalenie opon mózgowo-rdzeniowych.

Pakiety dodatkowe

Poznaj nasze pakiety dodatkowe, dzięki którym można zyskać jeszcze szerszą ochronę na wypadek nieprzewidzianych zdarzeń.

Warunkiem przystąpienia do pakietów jest wybór jednego z wariantów podstawowego ubezpieczenia na życie. Jeśli wystąpi zdarzenie objęte ochroną z polisy podstawowej i pakietu dodatkowego, otrzymasz wypłatę świadczenia z obu polis.



Pakiety dodatkowe



Ochrona dla Dziecka

W dacie wdrożenia programu wszystkie osoby przestępujące do ubezpieczenia podstawowego nie będzie obowiązywała karencja na wszystkie świadczenia. Zapraszamy zatem również osoby dotychczas nie ubezpieczone do przystępowania.

Cegiełka dodatkowa **Ochrona dla dziecka** dostępna jest w 4 wariantach do wyboru. **Jedna składka** – niezależnie od liczby dzieci ubezpieczonego. W dacie wdrożenia programu zniesione zostaną karencje na świadczenia jak poniżej:

ZAKRES	WARIANT I	WARIANT II	WARIANT III	WARIANT IV
Uszczerbek na zdrowiu dziecka spowodowany nieszczęśliwym wypadkiem (wysokość wypłaty zależy od rodzaju uszczerbku)	odpowiedni % z 10 000 zł	odpowiedni % z 15 000 zł	odpowiedni % z 20 000 zł	odpowiedni % z 30 000 zł
Uszczerbek na zdrowiu dziecka spowodowany nieszczęśliwym wypadkiem – usługi medyczne	–	–	TAK	TAK
Ciężka choroba dziecka 26 jednostek chorobowych	8 000 zł	10 000 zł	15 000 zł	22 000 zł
Ciężka choroba dziecka – usługi medyczne	TAK	TAK	TAK	TAK
Leczenie szpitalne dziecka				
• za dzień pobytu w szpitalu spowodowanego chorobą (pobyt musi trwać min. 4 dni)	–	50 zł	75 zł	110 zł
• za dzień pobytu w szpitalu spowodowanego nieszczęśliwym wypadkiem (pobyt musi trwać min. 4 dni)	–	100 zł	150 zł	220 zł
Leczenie szpitalne dziecka – usługi medyczne	–	–	TAK	TAK
SKŁADKA MIESIĘCZNA (ZA WSZYSTKIE DZIECI UBEZPIECZONEGO)	11 zł	15 zł	23 zł	35 zł

Zakres i limity usług medycznych w pakiecie dodatkowym Ochrona dla dziecka

LECZENIE SZPITALNE DZIECKA – USŁUGI MEDYCZNE

USŁUGI MEDYCZNE	LIMITY*
Konsultacje ambulatoryjne – 28 rodzajów konsultacji	2 konsultacje
Posiewy i bakteriologia	2 badania
Zabiegi chirurgiczne Zabiegi ogólnolekarskie Badania okulistyczne Zabiegi otolaryngologiczne Zabiegi ortopedyczne Zabiegi urologiczne	5 zabiegów
Zabiegi pielęgniarskie	10 zabiegów

USZCZERBEK NA ZDROWIU DZIECKA SPOWODOWANY NIESZCZĘŚLIWYM WYPADKIEM – USŁUGI MEDYCZNE

USŁUGI MEDYCZNE	LIMITY*
Konsultacje ambulatoryjne – 15 rodzajów konsultacji Konsultacje telemedyczne – 6 rodzajów konsultacji	3 konsultacje
Rehabilitacja ambulatoryjna	15 zabiegów

CIĘŻKA CHOROBA DZIECKA – USŁUGI MEDYCZNE

USŁUGI MEDYCZNE	LIMITY*
Konsultacje ambulatoryjne - 33 rodzaje konsultacji Konsultacje telemedyczne - 14 rodzajów konsultacji	4 konsultacje
Morfologia krwi	5 badań
Badania układu krzepnięcia	5 badań
Badania biochemiczne krwi	10 badań
Badania moczu	5 badań
Badania serologiczne	1 badanie
Badania kału	1 badanie
Markery nowotworowe	1 badanie
Badania bakteriologiczne	2 badania
Badania radiologiczne (RTG) i ultrasonograficzne (USG)	2 badania
Tomografia komputerowa (CT) i rezonans magnetyczny (MRI)	1 badanie
Badania endoskopowe	1 badanie
Badania kardiologiczne, neurologiczne i dermatologiczne	1 badanie
Badania audiologiczne i biopsje	1 badanie
Zabiegi chirurgiczne, zabiegi i badania okulistyczne, zabiegi urologiczne	5 zabiegów
Zabiegi pielęgniarskie	10 zabiegów

* W tabeli prezentujemy łączny limit na wszystkie konsultacje, badania i zabiegi dostępne z tytułu jednego zdarzenia objętego naszą ochroną (zgodnie z ogólnymi warunkami ubezpieczenia).



Wsparcie w razie nowotworu

Pakiet dodatkowy **Wsparcie na wypadek nowotworu** w 4 wariantach do wyboru.

Pakiet jest zmodyfikowany w porównaniu do dotychczasowej polisy. Wypłata świadczenia za zachorowanie **nie jest już uzależniona od wieku** ubezpieczonego. Przystąpienie do pakietu wymaga **podpisania oświadczenia o stanie zdrowia, za wyjątkiem osób przystępujących z poprzedniej analogicznej cegiełki z ciągłością ochrony.**

ZDARZENIE	WARIANT I	WARIANT II	WARIANT III	WARIANT IV
Ciężka choroba onkologiczna – niezłośliwy guz mózgu, nowotwór złośliwy, niezłośliwy guz rdzenia kręgowego	15 000 zł	30 000 zł	50 000 zł	80 000 zł
Ciężka choroba onkologiczna – usługi medyczne	–	TAK	TAK	TAK
Wystąpienie nowotworu złośliwego we wczesnym stadium	2 000 zł	4 000 zł	8 000 zł	10 000 zł
Zagraniczna konsultacja medyczna i usługi assistance (podstawowy)	TAK	TAK	TAK	TAK
Specjalistyczne leczenie	1 000 zł	1 000 zł	1 000 zł	1 000 zł
Specjalistyczne leczenie choroby nowotworowej – chemioterapia, radioterapia choroby nowotworowej, radioterapia Gamma Knife lub Cyber Knife choroby nowotworowej	2 000 zł	3 000 zł	6 000 zł	8 000 zł
Leczenie szpitalne				
• za dzień pobytu w szpitalu spowodowanego ciężką chorobą onkologiczną (pobyt musi trwać min. 4 dni)	–	50 zł	75 zł	100 zł
• za dzień pobytu w szpitalu spowodowanego nieszczęśliwym wypadkiem (pobyt musi trwać min. 4 dni)	–	25 zł	37,50 zł	50 zł
SKŁADKA MIESIĘCZNA ZA OSOBE	11 zł	21 zł	31 zł	47 zł

Składka za wybrany wariant zawiera opłatę za świadczenie z tytułu śmierci ubezpieczonego – 0,25 zł miesięcznie (suma ubezpieczenia = 100 zł).

Zakres i limity usług medycznych

USŁUGI MEDYCZNE	LIMITY*
Konsultacje ambulatoryjne – 23 rodzaje konsultacji	5 konsultacji – łączny limit na wszystkie konsultacje
Konsultacje telemedyczne – 16 rodzajów konsultacji	
Diagnostyka laboratoryjna	8 badań
Tomografia komputerowa (CT) i rezonans magnetyczny (MRI)	1 badanie
Badania endoskopowe	2 badania
Rehabilitacja ambulatoryjna	80 zabiegów

* W tabeli prezentujemy łączny limit na wszystkie konsultacje, badania i zabiegi dostępne z tytułu jednego zdarzenia objętego naszą ochroną (zgodnie z ogólnymi warunkami ubezpieczenia).



Karencje i oświadczenie o stanie zdrowia w pakiecie dodatkowym **Wsparcie w razie nowotworu**:

Do cegiełki tej obowiązują karencje 90 dni do ciężkiej choroby i leczenia specjalistycznego oraz 30 dni do leczenia szpitalnego, za wyjątkiem osób przystępujących z poprzedniej analogicznej cegiełki -zniesienie karencji przy zachowaniu ciągłości ochrony do zakresu ochrony poprzedniej polisy oraz do wysokości świadczeń. Wymagane jest również złożenie oświadczenia o stanie zdrowia.



Wsparcie dla Twojego serca

Korzyści z proponowanej oferty

- W razie zdiagnozowania choroby układu krążenia ubezpieczony otrzyma środki, które może przeznaczyć na dowolny cel.
- Dostęp do prywatnej opieki medycznej w ponad 600 miastach w Polsce, aby w razie ciężkiej choroby układu krążenia mieć dodatkowe wsparcie w leczeniu.
- Zapewniamy również wsparcie finansowe w razie uszczerbku na zdrowiu spowodowanego zawałem serca lub udarem mózgu.
- Ubezpieczenie zapewnia m.in. badania kardiologiczne i neurologiczne, a także zabiegi rehabilitacyjne, które są niezbędne w dalszym procesie leczenia, aby zminimalizować ryzyko powikłań i ułatwić powrót do sprawności.

Zakres i limity usług medycznych

USŁUGI MEDYCZNE	LIMITY*
Konsultacje ambulatoryjne – 12 rodzajów konsultacji Konsultacje telemedyczne – 6 rodzajów konsultacji	5 konsultacji – łączny limit na wszystkie konsultacje
Badania ultrasonograficzne (USG)	2 badania
Tomografia komputerowa (CT) i rezonans magnetyczny (MRI)	1 badanie
Badania kardiologiczne (EKG, Holter) i neurologiczne (EEG, EMG, ENG)	2 badania
Rehabilitacja ambulatoryjna	80 zabiegów

* W tabeli prezentujemy łączny limit na wszystkie konsultacje, badania i zabiegi dostępne z tytułu jednego zdarzenia objętego naszą ochroną (zgodnie z ogólnymi warunkami ubezpieczenia).

ZAKRES	WARIANT I	WARIANT II	WARIANT III
Uszczerbek na zdrowiu spowodowany zawałem serca lub udarem mózgu (wysokość wypłaty zależy od rodzaju uszczerbku)	odpowiedni % z 20 000 zł	odpowiedni % z 40 000 zł	odpowiedni % z 80 000 zł
Ciężka choroba układu krążenia 12 jednostek chorobowych	20 000 zł	35 000 zł	60 000 zł
Ciężka choroba układu krążenia – usługi medyczne	-	TAK	TAK
Specjalistyczne leczenie	1 000 zł	1 000 zł	1 000 zł
Specjalistyczne leczenie ciężkiej choroby układu krążenia – ablacja, wszczepienie kardiowertera-defibrylatora, wszczepienie stymulatora resynchronizującego, wszczepienie stymulatora serca (rozrusznika)	2 000 zł	3 000 zł	6 000 zł
Leczenie szpitalne			
• za dzień pobytu w szpitalu spowodowanego ciężką chorobą układu krążenia (pobyt musi trwać min. 4 dni)	-	50 zł	75 zł
• za dzień pobytu w szpitalu spowodowanego nieszczęśliwym wypadkiem (pobyt musi trwać min. 4 dni)	-	25 zł	37,50 zł
SKŁADKA MIESIĘCZNA ZA OSOBĘ	10 zł	20 zł	30 zł

Nasza odpowiedzialność nie obejmuje ciężkich chorób, leczenia specjalistycznego, leczenia szpitalnego oraz uszczerbku na zdrowiu wskazanych w załącznikach do OWU, które wystąpiły lub z powodu których rozpoczęto u ubezpieczonego postępowanie diagnostyczno-lecznicze przed początkiem okresu ochrony.

Karencje i oświadczenie o stanie zdrowia w pakiecie dodatkowym Wsparcie dla Twojego serca:

90 dni: ciężka choroba układu krążenia, ciężka choroba układu krążenia - usługi medyczne, specjalistyczne leczenie, specjalistyczne leczenie ciężkiej choroby układu krążenia, 30 dni: wystąpienie leczenia szpitalnego.
Przystąpienie do pakietu wymaga podpisania oświadczenia o stanie zdrowia.

Wsparcie dla bliskich plus - tylko dla pracownika

Zakres ochrony

ZDARZENIE	ŚWIADCZENIE
Śmierć ubezpieczonego	50 000 zł
Śmierć ubezpieczonego spowodowana zawałem serca lub udarem mózgu	75 000 zł
Osierocenie dziecka	12 500 zł
SKŁADKA MIESIĘCZNA ZA OSOBĘ	17 zł

Kwota świadczenia z tytułu śmierci ubezpieczonego spowodowanej zawałem serca lub udarem mózgu jest skumulowaną wysokością świadczeń, które wynikają z ogólnych warunków ubezpieczenia (OWU) oraz z dodatkowych postanowień do umowy, wypłacaną w razie zajścia danego zdarzenia.



W razie wypadku

PAKIET W RAZIE WYPADKU	WARIANT PODSTAWOWY	WARIANT ROZSZERZONY
1. Śmierć ubezpieczonego*:		
a) wskutek wypadku komunikacyjnego	50 000 zł	100 000 zł
b) wskutek wypadku komunikacyjnego w porze nocnej (22.00–6.00 czasu lokalnego)	50 000 zł	100 000 zł
c) wskutek wypadku komunikacyjnego w pracy	50 000 zł	100 000 zł
d) wskutek wypadku komunikacyjnego z udziałem samochodu ciężarowego	50 000 zł	100 000 zł
e) wskutek pożaru albo zatrucia tlenkiem węgla	50 000 zł	100 000 zł
f) wskutek utonięcia	50 000 zł	100 000 zł
g) wskutek wybuchu gazu	50 000 zł	100 000 zł
h) wskutek porażenia prądem albo uderzenia pioruna	50 000 zł	100 000 zł
i) wskutek uprawiania sportu	50 000 zł	100 000 zł
j) wskutek uprawiania niebezpiecznego sportu	50 000 zł	100 000 zł
k) wskutek uprawiania sportu na kółkach	50 000 zł	100 000 zł
l) wskutek narciarstwa albo snowboardingu	50 000 zł	100 000 zł
2. Śmierć małżonka albo partnera życiowego spowodowana wypadkiem komunikacyjnym	50 000 zł	100 000 zł
3. Uszkodzenie ciała ubezpieczonego:		
a) oparzenie	10 000 zł	20 000 zł
b) trwałe inwalidztwo, spowodowane: <ul style="list-style-type: none"> wypadkiem komunikacyjnym pożarem wybuchem gazu porażeniem prądem albo uderzeniem pioruna 	całkowite – 10 000 zł częściowe – odpowiedni procent sumy ubezpieczenia (10 000 zł) w zależności od rodzaju uszkodzenia ciała – zgodnie z OWU	całkowite – 20 000 zł częściowe – odpowiedni procent sumy ubezpieczenia (20 000 zł) w zależności od rodzaju uszkodzenia ciała – zgodnie z OWU
c) złamanie kości, spowodowane: <ul style="list-style-type: none"> uprawianiem sportu na kółkach uprawianiem joggingu grą w piłkę 	odpowiedni procent sumy ubezpieczenia (10 000 zł) w zależności od rodzaju złamania – zgodnie z OWU	odpowiedni procent sumy ubezpieczenia (20 000 zł) w zależności od rodzaju złamania – zgodnie z OWU
SKŁADKA MIESIĘCZNA	6,50 zł	12 zł

Jeśli do śmierci ubezpieczonego doprowadzą nieszczęśliwe wypadki różnego rodzaju, wymienione w punkcie 1 a)–l), to sumujemy kwoty do wypłaty z ubezpieczenia z tych rodzajów nieszczęśliwego wypadku.

Kontakt

W razie pytań merytorycznych do programu do Państwa dyspozycji pozostają:

- **Krzysztof Michna**
Broker Ubezpieczeniowy PWS Konstanta S.A.
tel.: +48 662 246 207
e-mail: k.michna@pwskonstanta.pl
- **Joanna Krzezińska-Byczek**
Starszy Menedżer ds. Sprzedaży Brokerskiej i Strategicznej PZU Życie SA
tel.: +48 605 549 660
e-mail: jokrzeminska@pzu.pl

Zakładem ubezpieczeń jest PZU Życie SA. Ten materiał nie jest ofertą w rozumieniu art. 66 Kodeksu cywilnego i ma charakter wyłącznie informacyjny. Szczegółowe informacje o zakresie ubezpieczenia, w tym o wyłączeniach i ograniczeniach odpowiedzialności PZU Życie SA, znajdziesz w aktualnych ogólnych warunkach grupowego ubezpieczenia PZU Na Życie Plus oraz ogólnych warunkach poszczególnych ubezpieczeń dodatkowych, dostępnych na pzu.pl, w naszych oddziałach lub u naszych agentów.

