



## Program grupowego ubezpieczenia na życie dla pracowników **SOR-DREW SA** oraz członków ich rodzin w PZU Życie S.A.

### Szanowni Państwo,

informujemy, że w wyniku przeprowadzonych rozmów został przygotowany program ubezpieczenia na życie, który jest znacznie korzystniejszy od obecnych rozwiązań.

Zdajemy sobie sprawę z tego, jak ważne jest dla Pracowników i ich rodzin posiadanie jak najlepszej ochrony ubezpieczeniowej, dlatego przedstawiamy bardzo korzystny program, który zapewnia wysokie świadczenia oraz szeroki zakres ochrony.

Nowe ubezpieczenie grupowe obowiązuje od **01.06.2026 r.**  
Dotychczasowe polisy wygasną z dniem 31.05.2026 r.

### Z czego składa się nowy program?



podstawowego ubezpieczenia PZU na Życie Plus

6 pakietów dodatkowych PZU na Życie Plus:

- pakietu Ochrona dla dziecka,
- W Razie Wypadku,
- Wsparcie dla rodziny,
- Wsparcie po wypadku,
- Wsparcie dla Twojego serca,
- Wsparcie na wypadek nowotworu.

### Kto może przystąpić do ubezpieczenia?



Do ubezpieczenia mogą przystąpić:

- **pracownicy** firmy w wieku 18–69 lat
- **małżonkowie** pracowników w wieku 18–69 lat
- **partnerzy życiowi** pracowników w wieku 18–69 lat
- **pełnoletnie dzieci** pracowników w wieku 18–69 lat

### Jak przystąpić do ubezpieczenia?



skontaktuj się z **osobami zajmującymi się ubezpieczeniem** w Twoim Dziale HR (dane na końcu ulotki - str. 12);



**wypełnij i podpisz papierową deklarację** przystąpienia do ubezpieczenia;

lub



**wypełnij formularz** na [www.pzu.pl/sor-drew](http://www.pzu.pl/sor-drew) lub skanując QR kod i przystąp przez **mojePZU** (szczegóły na st. 12).



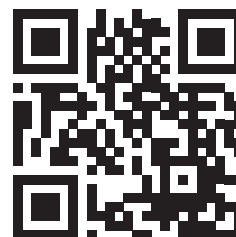
MATERIAŁ  
MARKETINGOWY

### Zachęcamy do zapoznawania się ze szczegółami programu ubezpieczenia



Więcej informacji oraz dokumenty związane z ubezpieczeniem znajdują się na:

[www.pzu.pl/sor-drew](http://www.pzu.pl/sor-drew)



### Wypłata świadczenia

Roszczenie można zgłosić na jeden z 4 sposobów:



za pośrednictwem aplikacji **mojePZU**:

1. należy złożyć wniosek na stronie [moje.pzu.pl](http://moje.pzu.pl),
2. wybrać „Zgłoś szkodę”,
3. wypełnić prosty formularz i załączyć dokumenty.



**przez telefon:**

wniosek można złożyć telefonicznie pod numerem telefonu 801 102 102 (opłata zgodna z taryfą operatora). Konsultant poprosi Cię o przesłanie dokumentów na wskazany adres e-mail.



**osobiście:**

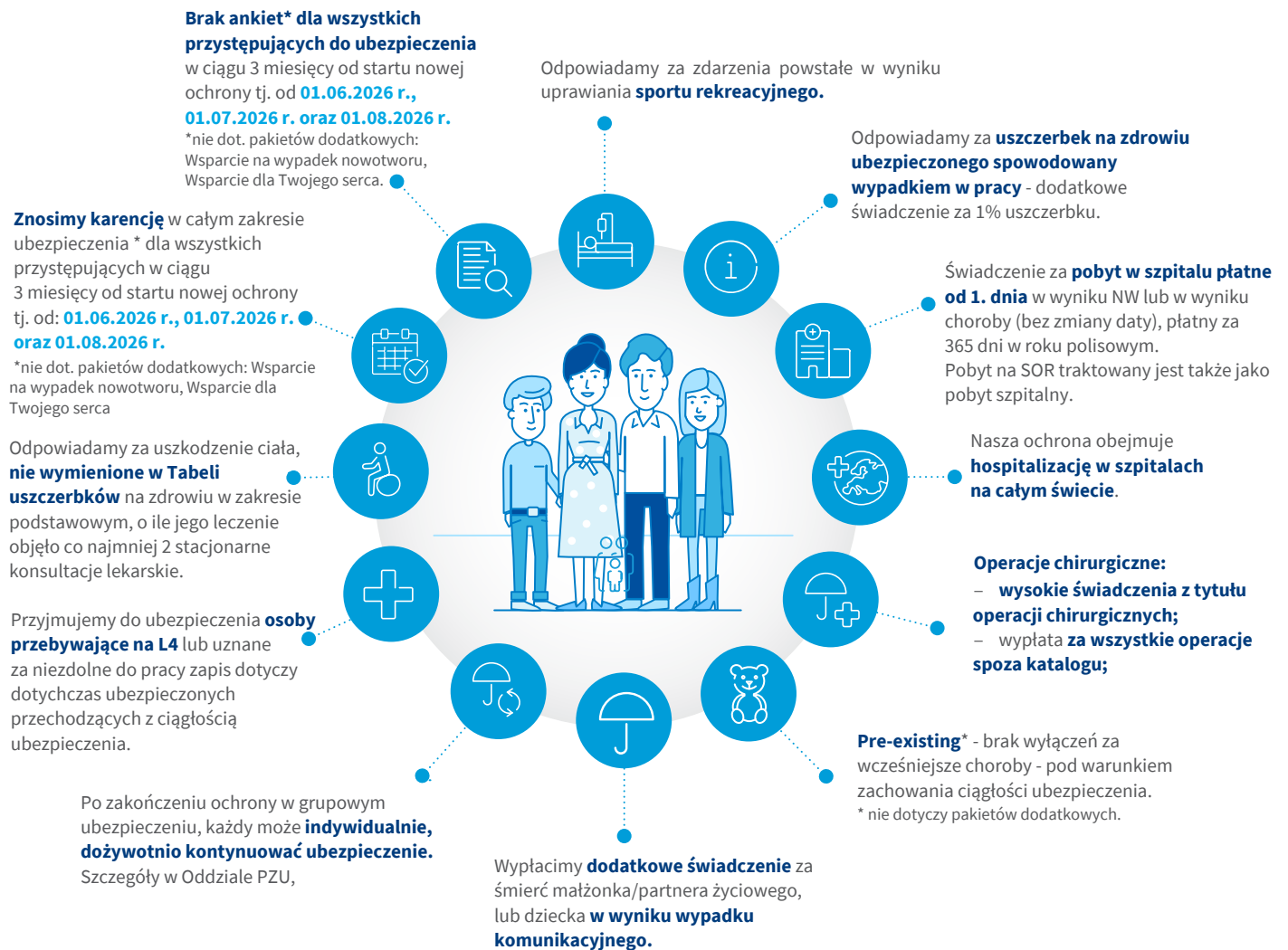
w każdym oddziale PZU na terenie całego kraju. Placówki znajdują się na stronie: [pzu.pl/kontakt-i-pomoc/znajdz-oddzial-lub-agenta](http://pzu.pl/kontakt-i-pomoc/znajdz-oddzial-lub-agenta).



**przez Internet:**

na stronie [pzu.pl](http://pzu.pl) znajduje się internetowy formularz zgłoszenia roszczenia. Należy wybrać „Zgłoś szkodę lub roszczenie”, wypełnić prosty wniosek i dołączyć zeskanowane lub sfotografowane dokumenty.

## Zalety programu grupowego ubezpieczenia w PZU Życie od 01.06.2026 r.:



## Karencje

Karencje **nie obowiązują** w ubezpieczeniu podstawowym w pełnym zakresie pracowników, ich małżonków, partnerów życiowych i pełnoletnich dzieci, którzy przystąpią do ubezpieczenia **w ciągu 3 miesięcy od uruchomienia programu, czyli 01.06.2026 r., 01.07.2026 r., 01.08.2026 r.**; a także w przypadku przystąpienia do ubezpieczenia przed upływem 4 miesięcy:

- 1** od powstania stosunku prawnego ubezpieczonego podstawowego z ubezpieczającym;
- 2** od zawarcia związku małżeńskiego z ubezpieczonym podstawowym w przypadku małżonka,
- 3** od ukończenia 18 lat w przypadku pełnoletniego dziecka.



Po tych terminach karencje obowiązują zgodnie z OWU



- leczenie szpitalne ubezpieczonego (30 dni),
- leczenie szpitalne ubezpieczonego Plus (30 dni),
- Karta apteczna (30 dni – wynika z leczenia szpitalnego ubezpieczonego),
- Zagraniczna konsultacja medyczna i usługi assistance (30 dni),



- ciężka choroba ubezpieczonego (90 dni),
- wystąpienie u ubezpieczonego nowotworu złośliwego we wczesnym stadium (90 dni),
- specjalistyczne leczenie ubezpieczonego (90 dni),



- ciężka choroba małżonka albo partnera życiowego (180 dni),
- wystąpienia u małżonka albo partnera życiowego nowotworu złośliwego we wczesnym stadium (180 dni),
- operacje chirurgiczne (180 dni),
- operacje chirurgiczne Plus (180 dni).



**Karencji nie stosuje się, jeśli zdarzenie było spowodowane nieszczęśliwym wypadkiem.**



## Oferta podstawowego ubezpieczenia PZU na Życie Plus

ZAKRES UBEZPIECZENIA	WARIANT 1	WARIANT 2	WARIANT 3
Ubezpieczenie dla ubezpieczonego podstawowego oraz ubezpieczonego bliskiego: małżonka albo partnera życiowego, pełnoletniego dziecka			
<b>WSPARCIE BLISKICH</b>			
• śmierć ubezpieczonego	63 000 zł	84 000 zł	100 000 zł
• śmierć ubezpieczonego spowodowana nieszczęśliwym wypadkiem	126 000 zł	168 000 zł	200 000 zł
• śmierć ubezpieczonego spowodowana wypadkiem komunikacyjnym	220 500 zł	294 000 zł	350 000 zł
• śmierć ubezpieczonego spowodowana wypadkiem w pracy	220 500 zł	294 000 zł	350 000 zł
• śmierć ubezpieczonego spowodowana wypadkiem komunikacyjnym w pracy	315 000 zł	420 000 zł	500 000 zł
• śmierć ubezpieczonego spowodowana zawałem serca lub udarem mózgu	83 000 zł	104 000 zł	120 000 zł
• osierocenie dziecka	9 000 zł	11 000 zł	12 000 zł
<b>WSPARCIE DLA CIEBIE</b>			
• śmierć małżonka albo partnera życiowego	18 000 zł	20 000 zł	25 000 zł
• śmierć małżonka albo partnera życiowego spowodowana nieszczęśliwym wypadkiem	36 000 zł	40 000 zł	50 000 zł
• śmierć małżonka albo partnera życiowego spowodowana wypadkiem komunikacyjnym - dodatkowa kwota świadczenia	18 000 zł	20 000 zł	25 000 zł
• śmierć dziecka	5 500 zł	6 600 zł	7 000 zł
• śmierć dziecka spowodowana nieszczęśliwym wypadkiem	11 000 zł	13 200 zł	14 000 zł
• śmierć dziecka spowodowana wypadkiem komunikacyjnym - dodatkowa kwota świadczenia	5 500 zł	6 600 zł	7 000 zł
• śmierć rodzica ubezpieczonego lub rodzica małżonka albo partnera życiowego ubezpieczonego	2 450 zł	2 650 zł	2 800 zł
• śmierć rodzica ubezpieczonego lub rodzica małżonka albo partnera życiowego ubezpieczonego spowodowana nieszczęśliwym wypadkiem	5 450 zł	5 650 zł	6 000 zł
• urodzenie dziecka	1 900 zł	2 000 zł	2 000 zł
• urodzenie dziecka martwego	3 800 zł	4 000 zł	4 000 zł
<b>WSPARCIE W RAZIE CHOROBY</b>			
• ciężka choroba ubezpieczonego - zakres rozszerzony	6 600 zł	7 150 zł	9 000 zł
• dodatkowe świadczenie za wystąpienie nowotworu złośliwego	8 250 zł	9 350 zł	10 000 zł
• ciężka choroba małżonka albo partnera życiowego - zakres rozszerzony	6 050 zł	6 600 zł	7 000 zł
• ciężka choroba dziecka	7 700 zł	8 800 zł	9 000 zł
<b>WSPARCIE POSZPITALNE</b>			
leczenie szpitalne ubezpieczonego - min. 1-dniowy pobyt wskutek choroby albo min. 1-dniowy pobyt wskutek NW			
◦ za dzień pobytu w szpitalu spowodowanego chorobą	75 zł	85 zł	100 zł
◦ za dzień pobytu w szpitalu spowodowanego nieszczęśliwym wypadkiem (za pierwsze 14 dni pobytu)	300 zł	340 zł	400 zł
◦ za dzień pobytu w szpitalu spowodowanego nieszczęśliwym wypadkiem (od 15. dnia pobytu)	150 zł	170 zł	200 zł
◦ za dzień pobytu w szpitalu spowodowanego wypadkiem komunikacyjnym (za pierwsze 14 dni pobytu)	405 zł	442 zł	600 zł
◦ za dzień pobytu w szpitalu spowodowanego wypadkiem w pracy (za pierwsze 14 dni pobytu)	405 zł	442 zł	600 zł
◦ za dzień pobytu w szpitalu spowodowanego wypadkiem komunikacyjnym w pracy (za pierwsze 14 dni pobytu)	510 zł	544 zł	800 zł
◦ za dzień pobytu w szpitalu spowodowanego zawałem serca lub udarem mózgu (za pierwsze 14 dni pierwszego pobytu)	195 zł	204 zł	300 zł
◦ pobyt na oddziale intensywnej terapii (jednorazowo za cały pobyt)	1 200 zł	1 275 zł	2 000 zł
◦ za dzień rekonwalescencji - za każdy dzień zwolnienia lekarskiego (maksymalnie za 30 dni po minimum 14-dniowym pobycie w szpitalu)	75 zł	85 zł	100 zł
◦ za dzień pobytu na oddziale psychiatrycznym (min. 4-dniowy pobyt)	75 zł	85 zł	100 zł
◦ za dzień pobytu na oddziale rehabilitacyjnym (min. 4-dniowy pobyt)	75 zł	85 zł	100 zł
◦ pobyt w sanatorium (jednorazowo za cały pobyt)	450 zł	510 zł	1 000 zł
• Karta apteczna - odbiór w aptece produktów o wartości:	200 zł	200 zł	200 zł

ZAKRES UBEZPIECZENIA	WARIANT 1	WARIANT 2	WARIANT 3
• specjalistyczne leczenie ubezpieczonego	5 000 zł	5 500 zł	7 000 zł
• wykonanie operacji chirurgicznej u ubezpieczonego:	TAK	TAK	TAK
◦ I klasa	5 500 zł	6 050 zł	7 000 zł
◦ II klasa	2 750 zł	3 025 zł	3 500 zł
◦ III klasa	1 650 zł	1 815 zł	2 100 zł
◦ IV klasa	550 zł	605 zł	700 zł
◦ V klasa	275 zł	302,50 zł	350 zł
◦ spoza Wykazu operacji chirurgicznych	165 zł	181,50 zł	210 zł
<b>WSPARCIE POWYPADKOWE</b>			
• całkowita niezdolność do pracy i samodzielnej egzystencji	66 000 zł	66 000 zł	70 000 zł
• uszczerbek na zdrowiu ubezpieczonego spowodowany nieszczęśliwym wypadkiem	ROZSZERZONY	ROZSZERZONY	ROZSZERZONY
◦ za 1 % uszczerbku na zdrowiu wymienionego w Tabeli uszczerbków na zdrowiu w zakresie podstawowym	550 zł	605 zł	750 zł
◦ uszkodzenie ciała, nie wymienione w Tabeli uszczerbków na zdrowiu w zakresie podstawowym, o ile jego leczenie objęło co najmniej 2 stacjonarne konsultacje lekarskie - 0,5% uszczerbku na zdrowiu	275 zł	302,50 zł	375 zł
◦ uszczerbek na zdrowiu ubezpieczonego spowodowany wypadkiem w pracy - dodatkowe świadczenie za 1% uszczerbku	70 zł	95 zł	150 zł
<b>INDYWIDUALNA KONTYNUACJA</b>			
• prawo do indywidualnego kontynuowania ubezpieczenia	TAK	TAK	TAK
<b>SKŁADKA MIESIĘCZNA ZA OSOBĘ</b>	<b>70 zł</b>	<b>80 zł</b>	<b>92,30 zł</b>

## ZAKRES UBEZPIECZENIA – CHOROBY I PROCEDURY MEDYCZNE

NAZWA UBEZPIECZENIA	WYKAZ CHORÓB/PROCEDUR MEDYCZNYCH
ciężka choroba ubezpieczonego - zakres rozszerzony	bąblowica z zajęciem mózgu, całkowita utrata mowy, całkowita utrata wzroku w obydwu oczach, choroba Alzheimera, choroba Creutzfeldta-Jakoba, choroba Leśniowskiego-Crohna z powikłaniami, choroba niedokrwienna serca leczona metodą pomostowania (by-pass), choroba Parkinsona, kleszczowe zapalenie mózgu, niedokrwistość aplastyczna (anemia aplastyczna), niezłośliwy guz mózgu, nowotwór złośliwy, oparzenie wymagające leczenia szpitalnego, porażenie (paraliż) kończyn wskutek uszkodzenia rdzenia kręgowego, przewlekła choroba nerek z leczeniem nerkozastępczym, reumatoidalne zapalenie stawów z niepełnosprawnością, ropień mózgu leczony chirurgicznie, sepsa (posocznica), śpiączka z ciężkimi następstwami w wyniku uszkodzenia mózgu, tężec, toczeń rumieniowaty układowy z zajęciem narządów wewnętrznych, transplantacja, udar mózgu z trwałym ubytkiem neurologicznym, uraz czaszkowo-mózgowy, wrzodziejące zapalenie jelita grubego z powikłaniami, wścieklizna, zakażenie wirusem HIV w wyniku transfuzji, zakażenie wirusem HIV zawodowe, zator tętnicy płucnej, zawał serca, zgorzel gazowa.
ciężka choroba małżonka albo partnera życiowego - zakres rozszerzony	bąblowica z zajęciem mózgu, całkowita utrata mowy, całkowita utrata wzroku w obydwu oczach, choroba Alzheimera, choroba Creutzfeldta-Jakoba, choroba Leśniowskiego-Crohna z powikłaniami, choroba niedokrwienna serca leczona metodą pomostowania (by-pass), choroba Parkinsona, kleszczowe zapalenie mózgu, niedokrwistość aplastyczna (anemia aplastyczna), niezłośliwy guz mózgu, nowotwór złośliwy, oparzenie wymagające leczenia szpitalnego, porażenie (paraliż) kończyn wskutek uszkodzenia rdzenia kręgowego, przewlekła choroba nerek z leczeniem nerkozastępczym, reumatoidalne zapalenie stawów z niepełnosprawnością, ropień mózgu leczony chirurgicznie, sepsa (posocznica), śpiączka z ciężkimi następstwami w wyniku uszkodzenia mózgu, tężec, toczeń rumieniowaty układowy z zajęciem narządów wewnętrznych, transplantacja, udar mózgu z trwałym ubytkiem neurologicznym, uraz czaszkowo-mózgowy, wrzodziejące zapalenie jelita grubego z powikłaniami, wścieklizna, zakażenie wirusem HIV w wyniku transfuzji, zakażenie wirusem HIV zawodowe, zator tętnicy płucnej, zawał serca, zgorzel gazowa.
specjalistyczne leczenie ubezpieczonego	ablacja, chemioterapia albo radioterapia choroby nowotworowej bądź radioterapia Gamma Knife lub Cyber Knife choroby nowotworowej, dializoterapia, terapia interferonowa, terapia radiojodem nienowotworowych chorób tarczycy, wszczęcie kardiowertera-defibrylatora, wszczęcie stimulatora resynchronizującego, wszczęcie stimulatora serca (rozrusznika).
ciężka choroba dziecka	bakteryjne zapalenie wsierdza, całkowita utrata słuchu w co najmniej jednym uchu, całkowita utrata wzroku w co najmniej jednym oku, choroba Leśniowskiego-Crohna, ciężkie oparzenie, cukrzyca typu 1, dystrofia mięśniowa, nagminne porażenie dziecięce (choroba Heinego-Medina), neuroborelioza, niedokrwistość aplastyczna, niedokrwistość hemolityczna, niezłośliwy guz mózgu, nowotwór złośliwy, paraliż kończyn wskutek uszkodzenia rdzenia kręgowego, przewlekła niewydolność nerek, schyłkowa niewydolność wątroby, sepsa (posocznica), śpiączka, tężec, toczeń rumieniowaty układowy, transplantacja, utrata kończyn, wścieklizna, zakażenie wirusem HIV w wyniku transfuzji, zapalenie mózgu, zapalenie opon mózgowo-rdzeniowych.

# Pakiet dodatkowy Ochrona dla dziecka



## Korzyści z proponowanej oferty

- Jedna składka – niezależnie od liczby dzieci ubezpieczonego.
- W razie uszczerbku na zdrowiu, ciężkiej choroby lub pobytu w szpitalu dziecka, rodzic otrzyma pieniądze, które może przeznaczyć na dowolny cel.
- Dostęp do prywatnej opieki medycznej w ponad 600 miastach w Polsce, w razie ciężkiej choroby, leczenie szpitalnego i uszczerbku na zdrowiu dziecka. Dzięki temu można szybciej podjąć dodatkowe leczenie i zminimalizować ryzyko powikłań.
- Nie wymagamy skierowań na konsultacje specjalistyczne. Na badania diagnostyczne honorujemy skierowania wydane przez lekarzy niewspółpracujących z PZU.
- Nie stosujemy karencji, dla przystępujących do ubezpieczenia w określonym czasie od zawarcia umowy (zgodnie z umową ubezpieczenia).

ZDARZENIE	ŚWIADCZENIE			
	WARIANT I	WARIANT II	WARIANT III	WARIANT IV
<b>Uszczerbek na zdrowiu dziecka spowodowany nieszczęśliwym wypadkiem</b> (wysokość wypłaty zależy od rodzaju uszczerbku)	odpowiedni % z 10 000 zł	odpowiedni % z 15 000 zł	odpowiedni % z 20 000 zł	odpowiedni % z 30 000 zł
<b>Uszczerbek na zdrowiu dziecka spowodowany nieszczęśliwym wypadkiem – usługi medyczne</b>	–	–	TAK	TAK
<b>Ciężka choroba dziecka</b> 26 jednostek chorobowych	8 000 zł	10 000 zł	15 000 zł	22 000 zł
<b>Ciężka choroba dziecka – usługi medyczne</b>	TAK	TAK	TAK	TAK
<b>Leczenie szpitalne dziecka</b>				
• za dzień pobytu w szpitalu spowodowanego chorobą (pobyt musi trwać min. 4 dni)	–	50 zł	75 zł	110 zł
• za dzień pobytu w szpitalu spowodowanego nieszczęśliwym wypadkiem (pobyt musi trwać min. 4 dni)	–	100 zł	150 zł	220 zł
<b>Leczenie szpitalne dziecka – usługi medyczne</b>	–	–	TAK	TAK
<b>SKŁADKA MIESIĘCZNA</b>	<b>11 zł</b>	<b>15 zł</b>	<b>23 zł</b>	<b>35 zł</b>


Składka za wybrany wariant zawiera opłatę za świadczenie z tytułu śmierci ubezpieczonego – 0,25 zł miesięcznie (suma ubezpieczenia = 100 zł).

## Zakres i limity usług medycznych w pakiecie dodatkowym Ochrona dla dziecka

### LECZENIE SZPITALNE DZIECKA – USŁUGI MEDYCZNE

 USŁUGI MEDYCZNE	LIMITY*
<b>Konsultacje ambulatoryjne</b> – 28 rodzajów konsultacji	2 konsultacje
<b>Posiewy i bakteriologia</b>	2 badania
<b>Zabiegi chirurgiczne</b> <b>Zabiegi ogólnolekarskie</b> <b>Badania okulistyczne</b> <b>Zabiegi otolaryngologiczne</b> <b>Zabiegi ortopedyczne</b> <b>Zabiegi urologiczne</b>	5 zabiegów
<b>Zabiegi pielęgniarские</b>	10 zabiegów

### USZCZERBEK NA ZDROWIU DZIECKA SPOWODOWANY NIESZCZĘŚLIWYM WYPADKIEM – USŁUGI MEDYCZNE

 USŁUGI MEDYCZNE	LIMITY*
<b>Konsultacje ambulatoryjne</b> – 15 rodzajów konsultacji <b>Konsultacje telemedyczne</b> – 6 rodzajów konsultacji	3 konsultacje
<b>Rehabilitacja ambulatoryjna</b>	15 zabiegów

### CIĘŻKA CHOROBA DZIECKA – USŁUGI MEDYCZNE

 USŁUGI MEDYCZNE	LIMITY*
<b>Konsultacje ambulatoryjne</b> – 33 rodzaje konsultacji <b>Konsultacje telemedyczne</b> – 14 rodzajów konsultacji	4 konsultacje
<b>Morfologia krwi</b>	5 badań
<b>Badania układu krzepnięcia</b>	5 badań
<b>Badania biochemiczne krwi</b>	10 badań
<b>Badania moczu</b>	5 badań
<b>Badania serologiczne</b>	1 badanie
<b>Badania kału</b>	1 badanie
<b>Markery nowotworowe</b>	1 badanie
<b>Badania bakteriologiczne</b>	2 badania
<b>Badania radiologiczne (RTG) i ultrasonograficzne (USG)</b>	2 badania
<b>Tomografia komputerowa (CT) i rezonans magnetyczny (MRI)</b>	1 badanie
<b>Badania endoskopowe</b>	1 badanie
<b>Badania kardiologiczne, neurologiczne i dermatologiczne</b>	1 badanie
<b>Badania audiologiczne i biopsje</b>	1 badanie
<b>Zabiegi chirurgiczne, zabiegi i badania okulistyczne, zabiegi urologiczne</b>	5 zabiegów
<b>Zabiegi pielęgniarские</b>	10 zabiegów

\* W tabeli prezentujemy łączny limit na wszystkie konsultacje, badania i zabiegi dostępne z tytułu jednego zdarzenia objętego naszą ochroną (zgodnie z ogólnymi warunkami ubezpieczenia).

# Pakiet dodatkowy W Razie Wypadku

## Korzyści z proponowanej oferty

- Szersze zabezpieczenie finansowe pracownika w razie wypadku w życiu codziennym, m.in. pożaru, porażenia prądem, wybuchu gazu, a także podczas uprawiania sportu np. joggingu, jazdy na rowerze.
- Pracownik może otrzymać wsparcie finansowe w razie oparzenia, złamania kości i trwałego inwalidztwa.
- Wsparcie finansowe dla bliskich pracownika, gdyby jego zabrakło wskutek nieszczęśliwego wypadku.



## Zakres ochrony

ZAKRES UBEZPIECZENIA	WYSOKOŚĆ WYPŁAT	
	WARIANT PODSTAWOWY	WARIANT ROZSZERZONY
<b>1. Śmierć ubezpieczonego:</b>		
a) wskutek wypadku komunikacyjnego	50 000 zł	100 000 zł
b) wskutek wypadku komunikacyjnego w porze nocnej (22.00–6.00 czasu lokalnego)	50 000 zł	100 000 zł
c) wskutek wypadku komunikacyjnego w pracy	50 000 zł	100 000 zł
d) wskutek wypadku komunikacyjnego z udziałem samochodu ciężarowego	50 000 zł	100 000 zł
e) wskutek pożaru albo zatrucia tlenkiem węgla	50 000 zł	100 000 zł
f) wskutek utonięcia	50 000 zł	100 000 zł
g) wskutek wybuchu gazu	50 000 zł	100 000 zł
h) wskutek porażenia prądem albo uderzenia pioruna	50 000 zł	100 000 zł
i) wskutek uprawiania sportu	50 000 zł	100 000 zł
j) wskutek uprawiania niebezpiecznego sportu	50 000 zł	100 000 zł
k) wskutek uprawiania sportu na kółkach	50 000 zł	100 000 zł
l) wskutek narciarstwa albo snowboardingu	50 000 zł	100 000 zł
m) niezależnie od przyczyny	100 zł	100 zł
<b>2. Śmierć małżonka albo partnera życiowego spowodowana wypadkiem komunikacyjnym</b>	<b>50 000 zł</b>	<b>100 000 zł</b>
<b>3. Uszkodzenie ciała ubezpieczonego:</b>		
a) oparzenie	10 000 zł	20 000 zł
b) trwałe inwalidztwo, spowodowane: <ul style="list-style-type: none"> <li>• wypadkiem komunikacyjnym</li> <li>• pożarem</li> <li>• wybuchem gazu</li> <li>• porażeniem prądem albo uderzeniem pioruna</li> </ul>	<b>całkowite – 10 000 zł</b> <b>częściowe – odpowiedni</b> <b>procent sumy ubezpieczenia</b> <b>(10 000 zł)</b> w zależności od rodzaju uszkodzenia ciała – zgodnie z OWU	<b>całkowite – 20 000 zł</b> <b>częściowe – odpowiedni</b> <b>procent sumy ubezpieczenia</b> <b>(20 000 zł)</b> w zależności od rodzaju uszkodzenia ciała – zgodnie z OWU
c) złamanie kości, spowodowane: <ul style="list-style-type: none"> <li>• uprawianiem sportu na kółkach</li> <li>• uprawianiem joggingu</li> <li>• grą w piłkę</li> </ul>	<b>odpowiedni procent sumy ubezpieczenia (10 000 zł)</b> w zależności od rodzaju złamania – zgodnie z OWU	<b>odpowiedni procent sumy ubezpieczenia (20 000 zł)</b> w zależności od rodzaju złamania – zgodnie z OWU
<b>Składka miesięczna</b>	<b>6,50 zł</b>	<b>12 zł</b>

Jeśli do śmierci ubezpieczonego doprowadzą nieszczęśliwe wypadki różnego rodzaju, wymienione w punkcie 1 a)–l), to sumujemy kwoty do wypłaty z ubezpieczenia z tych rodzajów nieszczęśliwego wypadku.

# Pakiet dodatkowy

## Wsparcie dla rodziny



### Korzyści z proponowanej oferty

- Szersze zabezpieczenie finansowe pracowników na wypadek nieprzewidzianych zdarzeń losowych.
- Dodatkowe środki finansowe dla bliskich w razie śmierci ubezpieczonego spowodowanej nieszczęśliwym wypadkiem, wypadkiem komunikacyjnym albo wypadkiem w pracy.
- Wysokie świadczenia za relatywnie niewielką składkę. Wypłacimy nawet 450 100 zł w razie śmierci spowodowanej wypadkiem komunikacyjnym w pracy – a składka wynosi 15 zł miesięcznie.
- Śmierć jednego z domowników często wiąże się z utratą części, a nawet całości dochodów rodziny. Wpłata z ubezpieczenia może pomóc spłacić zobowiązania finansowe czy opłacić bieżące rachunki.

### Zakres ochrony

ZDARZENIE	ŚWIADCZENIE		
	WARIANT I	WARIANT II	WARIANT III
<b>Śmierć ubezpieczonego spowodowana nieszczęśliwym wypadkiem</b>	50 100 zł	100 100 zł	150 100 zł
<b>Śmierć ubezpieczonego spowodowana wypadkiem komunikacyjnym</b>	100 100 zł	200 100 zł	300 100 zł
<b>Śmierć ubezpieczonego spowodowana wypadkiem w pracy</b>	100 100 zł	200 100 zł	300 100 zł
<b>Śmierć ubezpieczonego spowodowana wypadkiem komunikacyjnym w pracy</b>	150 100 zł	300 100 zł	450 100 zł
<b>Śmierć małżonka albo partnera życiowego ubezpieczonego spowodowana nieszczęśliwym wypadkiem</b>	30 000 zł	70 000 zł	100 000 zł
<b>SKŁADKA MIESIĘCZNA ZA OSOBĘ</b>	<b>5 zł</b>	<b>10 zł</b>	<b>15 zł</b>

Kwota świadczenia jest skumulowaną wysokością świadczeń, które wynikają z ogólnych warunków ubezpieczenia (OWU) oraz z dodatkowych postanowień do umowy, wypłacaną w razie zajścia danego zdarzenia.

Składka za wybrany wariant zawiera opłatę za świadczenie z tytułu śmierci ubezpieczonego – 0,25 zł miesięcznie (suma ubezpieczenia = 100 zł).

# Pakiet dodatkowy

## Wsparcie po wypadku



### Korzyści z proponowanej oferty

- Szersze zabezpieczenie finansowe pracowników na wypadek nieprzewidzianych zdarzeń losowych.
- Ubezpieczenie obejmuje aż 728 rodzajów uszczerbku na zdrowiu (to jeden z najszerszych zakresów na rynku). Nowa tabela określa konkretne wartości procentowe dla każdego z wymienionych uszczerbków.
- Wypłata świadczenia w razie złamania kości może pomóc Ci np. w szybkim rozpoczęciu rehabilitacji czy zakupie sprzętu medycznego.

### Zakres ochrony

ZDARZENIE	ŚWIADCZENIE		
	WARIANT I	WARIANT II	WARIANT III
<b>Uszczerbek na zdrowiu ubezpieczonego spowodowany nieszczęśliwym wypadkiem – za 1% uszczerbku</b>	100 zł (suma ubezpieczenia 10 000 zł)	200 zł (suma ubezpieczenia 20 000 zł)	300 zł (suma ubezpieczenia 30 000 zł)
<b>Złamanie kości spowodowane nieszczęśliwym wypadkiem</b> (wymienione w załączniku do OWU) – wysokość wypłaty zależy od rodzaju złamania	odpowiedni % z 5000 zł	odpowiedni % z 8000 zł	odpowiedni % z 10 000 zł
<b>SKŁADKA MIESIĘCZNA ZA OSOBĘ</b>	<b>6 zł</b>	<b>10,50 zł</b>	<b>14,50 zł</b>

Składka za wybrany wariant zawiera opłatę za świadczenie z tytułu śmierci ubezpieczonego – 0,25 zł miesięcznie (suma ubezpieczenia = 100 zł).

# Pakiet dodatkowy Wsparcie na wypadek nowotworu



## Korzyści z proponowanej oferty

- W razie zdiagnozowania choroby onkologicznej ubezpieczony otrzyma środki finansowe, które może przeznaczyć na dowolny cel.
- Dostęp do prywatnej opieki medycznej w ponad 600 miastach w Polsce, aby w razie choroby onkologicznej mieć dodatkowe wsparcie w leczeniu i szybciej wrócić do zdrowia.
- Ubezpieczenie zapewnia skorzystanie z zagranicznej konsultacji medycznej oraz dostęp do usług assistance, np. transportu medycznego.
- Zapewniamy również wsparcie finansowe w razie diagnozy nowotworu złośliwego we wczesnym stadium, tzw. in situ.

## Zakres i limity usług medycznych

USŁUGI MEDYCZNE	LIMITY*
<b>Konsultacje ambulatoryjne</b> – 23 rodzaje konsultacji	5 konsultacji – łączny limit na wszystkie konsultacje
<b>Konsultacje telemedyczne</b> – 16 rodzajów konsultacji	
<b>Diagnostyka laboratoryjna</b>	8 badań
<b>Tomografia komputerowa (CT) i rezonans magnetyczny (MRI)</b>	1 badanie
<b>Badania endoskopowe</b>	2 badania
<b>Rehabilitacja ambulatoryjna</b>	80 zabiegów

\* W tabeli prezentujemy łączny limit na wszystkie konsultacje, badania i zabiegi dostępne z tytułu jednego zdarzenia objętego naszą ochroną (zgodnie z ogólnymi warunkami ubezpieczenia).

## Zakres ochrony

ZDARZENIE	ŚWIADCZENIE			
	WARIANT I	WARIANT II	WARIANT III	WARIANT IV
<b>Ciężka choroba onkologiczna</b> – niezłośliwy guz mózgu, nowotwór złośliwy, niezłośliwy guz rdzenia kręgowego	15 000 zł	30 000 zł	50 000 zł	80 000 zł
<b>Ciężka choroba onkologiczna – usługi medyczne</b>	–	TAK	TAK	TAK
<b>Wystąpienie nowotworu złośliwego we wczesnym stadium</b>	2 000 zł	4 000 zł	8 000 zł	10 000 zł
<b>Zagraniczna konsultacja medyczna i usługi assistance (podstawowy)</b>	TAK	TAK	TAK	TAK
<b>Specjalistyczne leczenie</b>	1 000 zł	1 000 zł	1 000 zł	1 000 zł
<b>Specjalistyczne leczenie choroby nowotworowej</b> – chemioterapia, radioterapia choroby nowotworowej, radioterapia Gamma Knife lub Cyber Knife choroby nowotworowej	2 000 zł	3 000 zł	6 000 zł	8 000 zł
<b>Leczenie szpitalne</b>				
• za dzień pobytu w szpitalu spowodowanego ciężką chorobą onkologiczną (pobyt musi trwać min. 4 dni)	–	50 zł	75 zł	100 zł
• za dzień pobytu w szpitalu spowodowanego nieszczęśliwym wypadkiem (pobyt musi trwać min. 4 dni)	–	25 zł	37,50 zł	50 zł
<b>SKŁADKA MIESIĘCZNA ZA OSOBE</b>	<b>11 zł</b>	<b>21 zł</b>	<b>31 zł</b>	<b>47 zł</b>

# Pakiet dodatkowy Wsparcie dla Twojego serca



## Korzyści z proponowanej oferty

- W razie zdiagnozowania choroby układu krążenia ubezpieczony otrzyma środki, które może przeznaczyć na dowolny cel.
- Dostęp do prywatnej opieki medycznej w ponad 600 miastach w Polsce, aby w razie ciężkiej choroby układu krążenia mieć dodatkowe wsparcie w leczeniu.
- Zapewniamy również wsparcie finansowe w razie uszczerbku na zdrowiu spowodowanego zawałem serca lub udarem mózgu.
- Ubezpieczenie zapewnia m.in. badania kardiologiczne i neurologiczne, a także zabiegi rehabilitacyjne, które są niezbędne w dalszym procesie leczenia, aby zminimalizować ryzyko powikłań i ułatwić powrót do sprawności.

## Zakres i limity usług medycznych

USŁUGI MEDYCZNE	LIMITY*
<b>Konsultacje ambulatoryjne</b> – 12 rodzajów konsultacji	5 konsultacji – łączny limit na wszystkie konsultacje
<b>Konsultacje telemedyczne</b> – 6 rodzajów konsultacji	
<b>Badania ultrasonograficzne (USG)</b>	2 badania
<b>Tomografia komputerowa (CT) i rezonans magnetyczny (MRI)</b>	1 badanie
<b>Badania kardiologiczne (EKG, Holter) i neurologiczne (EEG, EMG, ENG)</b>	2 badania
<b>Rehabilitacja ambulatoryjna</b>	80 zabiegów

\* W tabeli prezentujemy łączny limit na wszystkie konsultacje, badania i zabiegi dostępne z tytułu jednego zdarzenia objętego naszą ochroną (zgodnie z ogólnymi warunkami ubezpieczenia).

## Zakres ochrony

ZDARZENIE	ŚWIADCZENIE		
	WARIANT I	WARIANT II	WARIANT III
<b>Uszczerbek na zdrowiu spowodowany zawałem serca lub udarem mózgu</b> (wysokość wypłaty zależy od rodzaju uszczerbku)	odpowiedni % z 20 000 zł	odpowiedni % z 40 000 zł	odpowiedni % z 80 000 zł
<b>Ciężka choroba układu krążenia</b> 12 jednostek chorobowych	20 000 zł	35 000 zł	60 000 zł
<b>Ciężka choroba układu krążenia – usługi medyczne</b>	-	TAK	TAK
<b>Specjalistyczne leczenie</b>	1 000 zł	1 000 zł	1 000 zł
<b>Specjalistyczne leczenie ciężkiej choroby układu krążenia</b> – ablacja, wszczepienie kardiowertera-defibrylatora, wszczepienie stymulatora resynchronizującego, wszczepienie stymulatora serca (rozrusznika)	2 000 zł	3 000 zł	6 000 zł
<b>Leczenie szpitalne</b>			
• za dzień pobytu w szpitalu spowodowanego ciężką chorobą układu krążenia (pobyt musi trwać min. 4 dni)	-	50 zł	75 zł
• za dzień pobytu w szpitalu spowodowanego nieszczęśliwym wypadkiem (pobyt musi trwać min. 4 dni)	-	25 zł	37,50 zł
<b>SKŁADKA MIESIĘCZNA ZA OSOBĘ</b>	<b>10 zł</b>	<b>20 zł</b>	<b>30 zł</b>

# Zobacz, jakie to proste

UBEZPIECZENIE GRUPOWE – INSTRUKCJA PRZYSTĄPIENIA



Zapraszamy Cię do **przystąpienia do ubezpieczenia grupowego**.

Nie musisz już wypełniać deklaracji papierowej. Wystarczy, że wykonasz **kilka prostych kroków**.

1

## WYPEŁNIJ FORMULARZ

Wejdź na stronę: [www.pzu.pl/sor-drew](http://www.pzu.pl/sor-drew) lub zeskanuj QR kod:

**Wypełnij formularz** swoimi danymi. Po wysłaniu formularza otrzymasz **e-mail z dalszymi informacjami**.



Rozpocznij proces - prześlij nam swoje dane

Zaloguj się

Nie masz jeszcze konta?  
Zarejestruj się

E-mail

Hasło

Nie pamiętasz hasła?

ZALOGUJ SIĘ

## ZAŁÓŻ KONTO / ZALOGUJ SIĘ

Zaloguj się do **9; 6", ' .**

Wejdź w zakładkę **Oferta PZU > Moje oferty**.

Kliknij przycisk **Szczegóły**, aby zapoznać się z ofertą.

2

3

## WARIANTY UBEZPIECZENIA

Wybierz interesujący Cię **wariant ubezpieczenia**. Wyślij w mojePZU **formularz przystąpienia**.

4

## PRZEKAZANIE OFERTY OSOBIE BLISKIEJ

Po wysłaniu deklaracji przystąpienia w **mojePZU** możesz **przekazać ofertę również swoim bliskim** - małżonkowi/partnerowi życiowemu oraz pełnoletniemu dziecku. Bliscy mogą przystąpić do ubezpieczenia w mojePZU przechodząc kroki 1-3.

## Kontakt



Informacji o programie ubezpieczeniowym udzielą:

**SOR-DREW SA**

**JUSTYNA DZIUBEK**, tel.: 505 564 915, e- mail: [j.dziubek@sordrew.pl](mailto:j.dziubek@sordrew.pl)

**ANETA BORYS**, tel.: 519 685 232, e- mail: [a.borys@sordrew.pl](mailto:a.borys@sordrew.pl)

**Przedstawiciel PZU Życie SA**

**MONIKA KLIMCZYK** tel.: 607 617 719, e- mail: [moklimczyk@pzu.pl](mailto:moklimczyk@pzu.pl)

**Broker Ubezpieczeniowy Miłosz Wysocki**

**ANNA BOROWSKA**, tel.: 601 491 497, e- mail: [anna@wysocki.eu](mailto:anna@wysocki.eu)

Zakładem ubezpieczeń jest PZU Życie SA. Ten materiał nie jest ofertą w rozumieniu art. 66 Kodeksu cywilnego i ma charakter wyłącznie informacyjny. Szczegółowe informacje o zakresie ubezpieczenia, w tym o wyłączeniach i ograniczeniach odpowiedzialności PZU Życie SA, znajdziesz w aktualnych ogólnych warunkach grupowego ubezpieczenia PZU Na Życie Plus oraz ogólnych warunkach poszczególnych ubezpieczeń dodatkowych, dostępnych na [pzu.pl](http://pzu.pl), w naszych oddziałach lub u naszych agentów.

