



# Program grupowego ubezpieczenia na życie dla pracowników **ADTRAN NETWORKS SP. Z O.O.** oraz członków ich rodzin

Przygotowany przez PZU Życie  
przy współpracy z Funk International Polska Sp. z o.o.



Szczegółowe informacje o programie  
grupowego ubezpieczenia oraz dokumenty –  
Ogólne Warunki Ubezpieczenia i deklaracje  
dostępne są na dedykowanej stronie:  
<https://www.pzu.pl/adtran-networks>



**Szanowni Państwo,**  
**w trosce o życie i zdrowie pracowników ADTRAN NETWORKS SP. Z O.O. oraz ich rodzin - małżonków, partnerów życiowych oraz pełnoletnich dzieci, przygotowaliśmy nowy program grupowego ubezpieczenia na życie w PZU Życie.**  
**Nowe warunki będą obowiązywać od 1 czerwca 2026 r.**

**UWAGA! Twoja ochrona ubezpieczeniowa zakończy się 31 maja 2026. Jeśli chcesz kontynuować ubezpieczenie po tej dacie, koniecznie złóż nową deklarację przystąpienia w terminie do 27 maja 2026 r.**  
**Dla osób dotychczas nieubezpieczonych proponujemy promocyjne warunki ubezpieczenia na start nowego programu.**

## Kto może przystąpić do ubezpieczenia?



Do ubezpieczenia podstawowego mogą przystąpić pracownicy firmy ADTRAN NETWORKS SP. Z O.O. w wieku 16–69 lat, małżonkowie pracowników w wieku 16–69 lat oraz partnerzy życiowi pracowników w wieku 18–69 lat, a także pełnoletnie dzieci pracowników w wieku 18–69 lat.



Do ubezpieczenia podstawowego mogą przystąpić osoby, które w dniu podpisania deklaracji przystąpienia **przebywają na zwolnieniu lekarskim, w szpitalu, na świadczeniu rehabilitacyjnym albo są uznane za niezdolne do pracy** - pod warunkiem zachowania ciągłości ochrony.



Jako ubezpieczony bliski możesz również przystąpić do ubezpieczenia, **nie składając oświadczenia dotyczącego zdrowia** - o ile przystąpisz do ubezpieczenia w pierwszych dwóch miesiącach od daty wdrożenia programu ubezpieczeniowego.



Do pakietów dodatkowych mogą przystąpić pracownicy firmy, małżonkowie pracowników oraz partnerzy życiowi pracowników, a także pełnoletnie dzieci pracowników w wieku 18–69 lat. **Warunkiem przystąpienia do pakietów dodatkowych jest przystąpienie do jednego z wariantów ubezpieczenia podstawowego.**

## Poznaj korzyści nowego programu dla ADTRAN NETWORKS SP. Z O.O.:

**Znosimy karencję** na ubezpieczenie podstawowe dla wszystkich osób, które przystąpią do ubezpieczenia **w ciągu 3 pierwszych miesięcy od wejścia w życie nowego programu.**  
Nie dotyczy pakietu wsparcie w razie nowotworu.

Dodałiśmy rozszerzenie definicji dziecka - **śmierć dziecka bez względu na wiek.**

**Skróciłiśmy do 1 dnia** minimalny czas hospitalizacji spowodowanej nieszczęśliwym wypadkiem oraz chorobą, za który wypłacamy świadczenie.

Gwarantujemy niezmienność zakresu ubezpieczenia oraz składki **na okres 24 miesięcy** od daty uruchomienia programu.

Nasza ochrona obejmuje leczenie szpitalne za maksymalnie **365 dni w roku polisowym.**

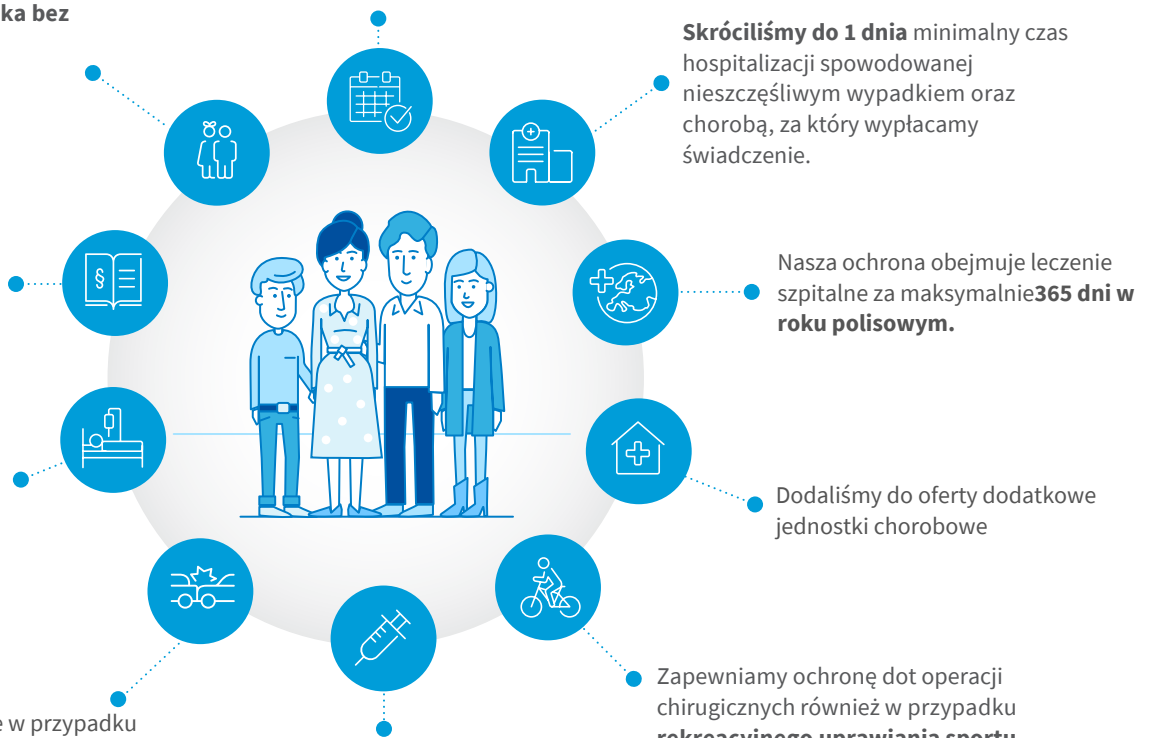
Wypłacamy świadczenie za wykonanie operacji chirurgicznej **spoza wykazu** operacji chirurgicznych.

Dodałiśmy do oferty dodatkowe jednostki chorobowe

Wypłacimy świadczenie w przypadku nieszczęśliwego wypadku również spoza standardowej tabeli uszczerbków (o ile jego leczenie objęto co najmniej 2 stacjonarne konsultacje lekarskie) – tzw. „**bólowe**”.

Wypłacamy świadczenie za **zdiagnozowanie nowotworu złośliwego we wczesnym stadium.**

Zapewniamy ochronę dot operacji chirurgicznych również w przypadku **rekreacyjnego uprawiania sportu.**



## Program ubezpieczenia na życie zawiera:



### Ubezpieczenie na życie

3 warianty ubezpieczenia podstawowego PZU na Życie Plus.

oraz



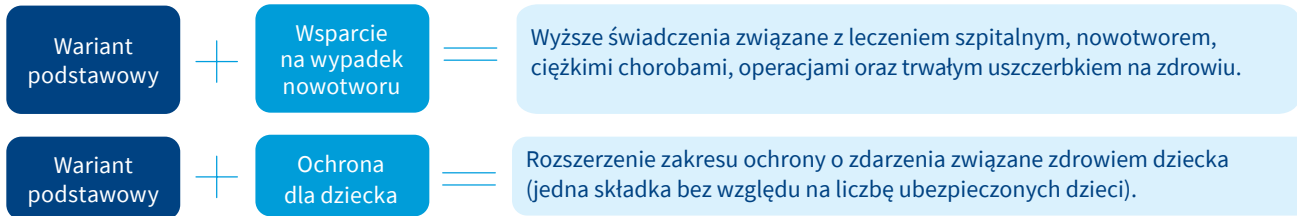
### Pakiety dodatkowe

Pakiety dodatkowe mogą wybrać osoby, które wybrały jeden z wariantów podstawowego ubezpieczenia na życie. Dostępne pakiety:

- Wsparcie w razie nowotworu,
- Ochrona dla dziecka.



## Dlaczego warto rozszerzyć ochronę podstawową o pakiety dodatkowe?



Jeśli nie potrzebujesz rozszerzać zakresu ochrony, możesz skorzystać tylko z wybranego wariantu podstawowego. Możesz również wariant podstawowy rozszerzyć o dwa warianty dodatkowe jednocześnie.

## Jak przystąpić do ubezpieczenia?

Aby przystąpić do ubezpieczenia konieczne jest wypełnienie deklaracji. Możesz to zrobić elektronicznie (przez aplikację mojePZU) lub tradycyjnie - papierowo.



**1 etap** – wypełnij formularz zgłoszeniowy:

<https://www.pzu.pl/adtran-networks>

**2 etap** – przystąp do ubezpieczenia w mojePZU:

[www.moje.pzu.pl](http://www.moje.pzu.pl) lub w aplikacji mobilnej.



### APLIKACJA MOJE PZU

Po otrzymaniu maila z ofertą, należy utworzyć konto w aplikacji mojePZU:

- 1 Wejdź na link podany w otrzymanym e-mailu;
- 2 Wprowadź podstawowe dane: imię, nazwisko i PESEL;
- 3 Wpisz kod podany w otrzymanym e-mailu;
- 4 Uzupełnij dane kontaktowe oraz oświadczenia;
- 5 Wpisz otrzymany kod i dokończ rejestrację.

Następnie wypełnij przystąpienie do ubezpieczenia:

- 1 Wybierz interesujący Cię zakres ubezpieczenia;
- 2 Uzupełnij brakujące dane;
- 3 Wskaż uposażonych oraz partnera życiowego, jeśli go posiadasz;
- 4 Oznacz oświadczenia woli;
- 5 Udostępnij ofertę swoim bliskim.

**UWAGA!** Tylko deklaracje wysłane w miesiącu poprzedzającym miesiąc ochrony (złożone w terminie wskazanym przez pracodawcę) umożliwiają przystąpienie do ubezpieczenia od 1 dnia najbliższego miesiąca.

W przypadku chęci zgłoszenia do ubezpieczenia swojego małżonka/partnera lub dziecka, po wysłaniu swojej deklaracji przystąpienia w aplikacji - pracownik może udostępnić ofertę swojemu bliskiemu (należy podać jego podstawowe dane oraz dane kontaktowe i przekazać ofertę).



### PRZYSTĄPIENIE TRADYCYJNE

W przypadku deklaracji papierowej, oryginał należy złożyć w terminie do 25 maja 2026 r. do Katarzyny Ostrowskiej.

**UWAGA!** W celu zachowania ciągłości ubezpieczenia zapisz się do nowego programu i złóż deklarację (online lub papierowo).



## Zakres ubezpieczenia podstawowego na życie

W poniższej tabeli prezentujemy propozycję warunków ubezpieczenia oraz wysokość świadczeń za poszczególne zdarzenia. Kwota świadczenia jest skumulowaną wysokością świadczeń wynikających z ogólnych warunków ubezpieczenia (OWU), która jest wypłacana w razie zajścia danego zdarzenia.

ZAKRES UBEZPIECZENIA	Wariant 1	Wariant 2	Wariant 3
<b>Ubezpieczenie dla:</b>	ubezpieczonego podstawowego oraz ubezpieczonego bliskiego: małżonka albo partnera życiowego, pełnoletniego dziecka		
<b>WSPARCIE BLISKICH</b>			
• śmierć ubezpieczonego	130 000 zł	150 000 zł	200 000 zł
• śmierć ubezpieczonego spowodowana nieszczęśliwym wypadkiem	265 000 zł	300 000 zł	400 000 zł
• śmierć ubezpieczonego spowodowana wypadkiem komunikacyjnym	395 000 zł	420 000 zł	600 000 zł
• śmierć ubezpieczonego spowodowana wypadkiem w pracy	395 000 zł	490 000 zł	600 000 zł
• śmierć ubezpieczonego spowodowana wypadkiem komunikacyjnym w pracy	525 000 zł	610 000 zł	800 000 zł
• śmierć ubezpieczonego spowodowana zawałem serca lub udarem mózgu	180 000 zł	205 000 zł	260 000 zł
• osierocenie dziecka	10 000 zł	10 000 zł	10 000 zł
<b>WSPARCIE DLA CIEBIE</b>			
• śmierć małżonka albo partnera życiowego	23 000 zł	23 000 zł	23 000 zł
• śmierć małżonka albo partnera życiowego spowodowana nieszczęśliwym wypadkiem	56 000 zł	56 000 zł	56 000 zł
• śmierć dziecka	5 000 zł	5 000 zł	5 000 zł
• śmierć rodzica ubezpieczonego lub rodzica małżonka albo partnera życiowego ubezpieczonego	1 000 zł	1 000 zł	1 000 zł
• urodzenie dziecka	2 000 zł	2 000 zł	2 000 zł
• urodzenie dziecka martwego	4 000 zł	4 000 zł	4 000 zł
<b>WSPARCIE W RAZIE CHOROBY</b>			
• ciężka choroba ubezpieczonego - zakres rozszerzony plus	12 000 zł	15 000 zł	15 000 zł
• wystąpienie u ubezpieczonego nowotworu złośliwego we wczesnym stadium	3 000 zł	3 750 zł	3 750 zł
<b>WSPARCIE POSZPITALNE</b>			
• leczenie szpitalne ubezpieczonego:			
◦ za dzień pobytu w szpitalu spowodowanego chorobą	90 zł	100 zł	100 zł
◦ za dzień pobytu w szpitalu spowodowanego nieszczęśliwym wypadkiem (za pierwsze 14 dni pobytu)	270 zł	300 zł	300 zł
◦ za dzień pobytu w szpitalu spowodowanego nieszczęśliwym wypadkiem (od 15 dnia pobytu)	180 zł	200 zł	200 zł
◦ za dzień pobytu w szpitalu spowodowanego wypadkiem komunikacyjnym (za pierwsze 14 dni pobytu)	360 zł	400 zł	400 zł
◦ za dzień pobytu w szpitalu spowodowanego wypadkiem w pracy (za pierwsze 14 dni pobytu)	360 zł	400 zł	400 zł
◦ za dzień pobytu w szpitalu spowodowanego wypadkiem komunikacyjnym w pracy (za pierwsze 14 dni pobytu)	450 zł	500 zł	500 zł
◦ za dzień pobytu w szpitalu spowodowanego zawałem serca lub udarem mózgu (za pierwsze 14 dni pierwszego pobytu)	180 zł	200 zł	200 zł
◦ pobyt na oddziale intensywnej terapii (jednоразowo za cały pobyt)	900 zł	1 000 zł	1 000 zł
◦ za dzień rekonwalescencji - za każdy dzień zwolnienia lekarskiego (maksymalnie za 30 dni po minimum 14-dniowym pobycie w szpitalu)	45 zł	50 zł	50 zł
• Karta apteczna	odbiór w aptece produktów o wartości 250 zł	odbiór w aptece produktów o wartości 250 zł	odbiór w aptece produktów o wartości 250 zł
• specjalistyczne leczenie ubezpieczonego	12 000 zł	15 000 zł	15 000 zł
• wykonanie operacji chirurgicznej u ubezpieczonego:			
◦ I klasa	12 000 zł	15 000 zł	15 000 zł
◦ II klasa	6 000 zł	7 500 zł	7 500 zł
◦ III klasa	3 600 zł	4 500 zł	4 500 zł
◦ IV klasa	1 200 zł	1 500 zł	1 500 zł
◦ V klasa	600 zł	750 zł	750 zł

Kontynuacja tabeli na kolejnej stronie.

**WSPARCIE POWYPADKOWE**

• całkowita niezdolność do pracy i samodzielnej egzystencji	50 000 zł	50 000 zł	50 000 zł
• uszczerbek na zdrowiu ubezpieczonego spowodowany nieszczęśliwym wypadkiem	ROZSZERZONY	ROZSZERZONY	ROZSZERZONY
◦ za 1 % uszczerbku na zdrowiu wymienionego w Tabeli uszczerbków na zdrowiu w zakresie podstawowym	600 zł	700 zł	700 zł
◦ uszkodzenie ciała, nie wymienione w Tabeli uszczerbków na zdrowiu w zakresie podstawowym, o ile jego leczenie objęło co najmniej 2 stacjonarne konsultacje lekarskie – 0,5% uszczerbku na zdrowiu	300 zł	350 zł	350 zł
• uszczerbek na zdrowiu ubezpieczonego spowodowany zawałem serca lub udarem mózgu - za 1 % uszczerbku na zdrowiu	600 zł	700 zł	700 zł

**INDYWIDUALNA KONTYNUACJA**

• prawo do indywidualnego kontynuowania ubezpieczenia	TAK	TAK	TAK
<b>SKŁADKA MIESIĘCZNA ZA OSOBĘ</b>	<b>56,5 zł</b>	<b>67 zł</b>	<b>72 zł</b>

**Wsparcie w razie nowotworu**

możesz liczyć na wypłatę świadczenia nie tylko za zdiagnozowanie nowotworu, ale także m.in. za chemioterapię albo radioterapię.

ZAKRES UBEZPIECZENIA	WARIANT 1	WARIANT 2	WARIANT 3
<b>Ubezpieczenie dla:</b>	ubezpieczonego podstawowego oraz ubezpieczonego bliskiego: małżonka albo partnera życiowego, pełnoletniego dziecka	ubezpieczonego podstawowego oraz ubezpieczonego bliskiego: małżonka albo partnera życiowego, pełnoletniego dziecka	ubezpieczonego podstawowego oraz ubezpieczonego bliskiego: małżonka albo partnera życiowego, pełnoletniego dziecka
<b>WSPARCIE BLISKICH</b>			
• śmierć ubezpieczonego	100 zł	100 zł	100 zł
<b>WSPARCIE W RAZIE CHOROBY</b>			
• ciężka choroba onkologiczna ubezpieczonego	30 000 zł	50 000 zł	80 000 zł
• ciężka choroba onkologiczna ubezpieczonego - usługi medyczne	TAK	TAK	TAK
• wystąpienie u ubezpieczonego nowotworu złośliwego we wczesnym stadium	4 000 zł	8 000 zł	10 000 zł
<b>WSPARCIE POSZPITALNE</b>			
• leczenie szpitalne ubezpieczonego:	min. 4-dniowy pobyt wskutek choroby albo min. 4-dniowy pobyt wskutek NW	min. 4-dniowy pobyt wskutek choroby albo min. 4-dniowy pobyt wskutek NW	min. 4-dniowy pobyt wskutek choroby albo min. 4-dniowy pobyt wskutek NW
◦ za dzień pobytu w szpitalu spowodowanego chorobą	50 zł	75 zł	100 zł
◦ za dzień pobytu w szpitalu spowodowanego nieszczęśliwym wypadkiem	25 zł	37,50 zł	50 zł
• specjalistyczne leczenie ubezpieczonego	1 000 zł	1 000 zł	1 000 zł
• specjalistyczne leczenie ubezpieczonego - chemioterapia, radioterapia choroby nowotworowej, radioterapia Gamma Knife lub Cyber Knife choroby nowotworowej	3 000 zł	6 000 zł	8 000 zł
<b>USŁUGI ASSISTANCE</b>			
• Zagraniczna konsultacja medyczna i usługi assistance - zakres podstawowy	TAK	TAK	TAK
<b>SKŁADKA MIESIĘCZNA ZA OSOBĘ</b>	<b>21 zł</b>	<b>31 zł</b>	<b>47 zł</b>



## Ochrona dla dziecka

możesz otrzymać wsparcie w razie problemów zdrowotnych Twoich dzieci. Za jedną składkę ochroną objęte są wszystkie dzieci ubezpieczonego.

ZDARZENIE	ŚWIADCZENIE	
	WARIANT I	WARIANT II
<b>Uszczerbek na zdrowiu dziecka spowodowany nieszczęśliwym wypadkiem</b> (wysokość wypłaty zależy od rodzaju uszczerbku)	odpowiedni % z 20 000 zł	odpowiedni % z 30 000 zł
<b>Uszczerbek na zdrowiu dziecka spowodowany nieszczęśliwym wypadkiem – usługi medyczne</b>	TAK	TAK
<b>Ciężka choroba dziecka</b> 26 jednostek chorobowych	15 000 zł	22 000 zł
<b>Ciężka choroba dziecka – usługi medyczne</b>	TAK	TAK
<b>Leczenie szpitalne dziecka</b>		
• za dzień pobytu w szpitalu spowodowanego chorobą (pobyt musi trwać min. 4 dni)	75 zł	110 zł
• za dzień pobytu w szpitalu spowodowanego nieszczęśliwym wypadkiem (pobyt musi trwać min. 4 dni)	150 zł	220 zł
<b>Leczenie szpitalne dziecka – usługi medyczne</b>	TAK	TAK
<b>SKŁADKA MIESIĘCZNA</b>	<b>23 zł</b>	<b>35 zł</b>

Karencje w Pakiecie dodatkowym Ochrona dla dziecka są zniesione na pierwsze 3 m-ce od uruchomienia programu.

Po tym czasie obowiązują standardowe karencje: 90 dni na wystąpienie ciężkiej choroby u dziecka oraz 30 dni na leczenie szpitalne dziecka.

Składka za wybrany wariant każdego z pakietów dodatkowych zawiera opłatę za świadczenie z tytułu śmierci ubezpieczonego – 0,25 zł miesięcznie (suma ubezpieczenia = 100 zł).

## Najważniejsze definicje

### Ciężkie choroby ubezpieczonego w wariantcie rozszerzonym plus:

bakteryjne zapalenie mózgu lub opon mózgowo-rdzeniowych, bakteryjne zapalenie wsierdza, bąblowica z zajęciem mózgu, borelioza z zajęciem serca, borelioza z zajęciem układu nerwowego (neuroborelioza), całkowita utrata mowy, całkowita utrata słuchu w obydwu uszach, całkowita utrata wzroku w obydwu oczach, choroba Alzheimera, choroba Creutzfeldta-Jakoba, choroba Huntingtona, choroba Leśniowskiego-Crohna z powikłaniami, choroba neuronu ruchowego (stwardnienie zanikowe boczne), choroba niedokrwienności serca leczona metodą pomostowania (bypass), choroba Parkinsona, gruźlica wymagająca leczenia szpitalnego, kleszczowe zapalenie mózgu, niedokrwistość aplastyczna (anemia aplastyczna), niezłośliwy guz mózgu, nowotwór złośliwy, oparzenie wymagające leczenia szpitalnego, porażenie (paraliż) kończyn wskutek uszkodzenia rdzenia kręgowego, przewlekła choroba nerek z leczeniem nerkozastępczym, reumatoidalne zapalenie stawów z niepełnosprawnością, ropień mózgu leczony chirurgicznie, schyłkowa niewydolność wątroby, sepsa (posocznica), stwardnienie rozsiane, śpiączka z ciężkimi następstwami w wyniku uszkodzenia mózgu, tętniak aorty brzusznej leczony chirurgicznie, tętniak aorty piersiowej leczony chirurgicznie, tężec, toczeń rumieniowaty układowy z zajęciem narządów wewnętrznych, transplantacja, udar mózgu z trwałym ubytkiem neurologicznym, uraz czaszkowo-mózgowy, utrata kończyny, wrzodziejące zapalenie jelita grubego z powikłaniami, wścieklizna, zakażenie wirusem HIV w wyniku transfuzji, zakażenie wirusem HIV zawodowe, zakażona martwica trzustki, zastawkowa wada serca leczona chirurgicznie wszczepieniem zastawki, zator tętnicy płucnej, zawał serca, zgorzel gazowa.

**Dodatkowe jednostki chorobowe:** wirusowe zapalenie wątroby typu B lub C o przebiegu; wirusowe zapalenie mózgu lub opon mózgowo-rdzeniowych; dystrofia mięśniowa.

**Leczenie specjalistyczne:** ablacja, chemioterapia albo radioterapia choroby nowotworowej bądź radioterapia Gamma Knife lub Cyber Knife choroby nowotworowej, dializoterapia, terapia interferonowa, terapia radiojodem nienowotworowych chorób tarczycy, wszczepienie kardiowertera-defibrylatora, wszczepienie stymulatora resynchronizującego, wszczepienie stymulatora serca (rozsrusznika).



## Indywidualna Kontynuacja

Po ustaniu stosunku prawnego z ubezpieczającym (zakończeniu pracy), każda osoba ubezpieczona ma prawo skorzystania z ubezpieczenia indywidualnie kontynuowanego - dot. to również bliskich pracownika tzn. małżonka, partnera życiowego oraz pełnoletniego dziecka. Umowa taka gwarantuje indywidualne kontynuowanie ubezpieczenia na podstawie ogólnych warunków ubezpieczenia. Aby skorzystać z takiej opcji należy zgłosić się do najbliższego Oddziału PZU w miesiącu w którym kończy się stosunek pracy z ADTRAN NETWORKS SP. Z O.O. i zawrzeć umowę ubezpieczenia indywidualnie kontynuowanego.

## Karencje

Wszystkie osoby, które przystąpią do ubezpieczenia po 3 miesiącach od wdrożenia oferty obowiązują następujące karencje:



6 miesięcy

- zgon pracownika, jego dziecka, małżonka, rodziców, rodziców małżonka, urodzenie martwego dziecka oraz osierocenie dziecka,



180 dni

- operacje chirurgiczne ubezpieczonego,
- wystąpienie ciężkiej choroby małżonka albo partnera życiowego ubezpieczonego



90 dni

- wystąpienie ciężkiej choroby ubezpieczonego i dziecka ubezpieczonego
- leczenie specjalistyczne ubezpieczonego,



30 dni

- leczenie szpitalne ubezpieczonego, małżonka albo partnera życiowego i dziecka ubezpieczonego,



9 miesięcy

- urodzenie dziecka.

Karencje dotyczące pakietów dodatkowych opisane są bezpośrednio pod zakresami pakietów.

## Jak zgłosić świadczenie?



za pośrednictwem aplikacji **mojePZU**:

1. należy złożyć wniosek na stronie [moje.pzu.pl](http://moje.pzu.pl),
2. wybrać „Zgłoś szkodę”,
3. wypełnić prosty formularz i załączyć dokumenty.



**przez telefon:**

wniosek można złożyć telefonicznie pod numerem telefonu 801 102 102 (opłata zgodna z taryfą operatora). Konsultant poprosi Cię o przesłanie dokumentów na wskazany adres e-mail.



**osobiście:**

w każdym oddziale PZU na terenie całego kraju.



**przez Internet:**

na stronie [pzu.pl](http://pzu.pl) znajduje się internetowy formularz zgłoszenia roszczenia. Należy wybrać „Zgłoś szkodę lub roszczenie”, wypełnić prosty wniosek i dołączyć zeskanowane lub sfotografowane dokumenty.

## Kontakt

Skontaktuj się z nami i zapytaj o szczegóły oferty:

### **ADTRAN NETWORKS SP. Z O.O.**

**Katarzyna Ostrowska**  
tel. 697 711 035

### **FUNK International Polska Sp. Z O.O.**

**Gabriela Grabowska-Gawryś**  
tel. 609 470 309

### **PZU Życie S.A.**

**Monika Kloskowska**  
tel. 601 529 733



Szczegółowe informacje o programie grupowego ubezpieczenia oraz dokumenty – Ogólne Warunki Ubezpieczenia i deklaracje dostępne są na dedykowanej stronie: <https://www.pzu.pl/adtran-networks>

Zakładem ubezpieczeń jest PZU Życie SA. Ten materiał nie stanowi oferty handlowej w rozumieniu art. 66 Kodeksu cywilnego i ma charakter wyłącznie informacyjny. Szczegółowe informacje o zakresie ubezpieczenia, w tym o wyłączeniach i ograniczeniach odpowiedzialności, znajdziesz w aktualnych ogólnych warunkach ubezpieczenia na życie typ P Plus wraz z ubezpieczeniami dodatkowymi i PZU Na Życie Plus oraz w innych dokumentach stanowiących integralną część umowy ubezpieczeniowej.

**801 102 102 pzu.pl**

Opłata zgodna z taryfą operatora

