



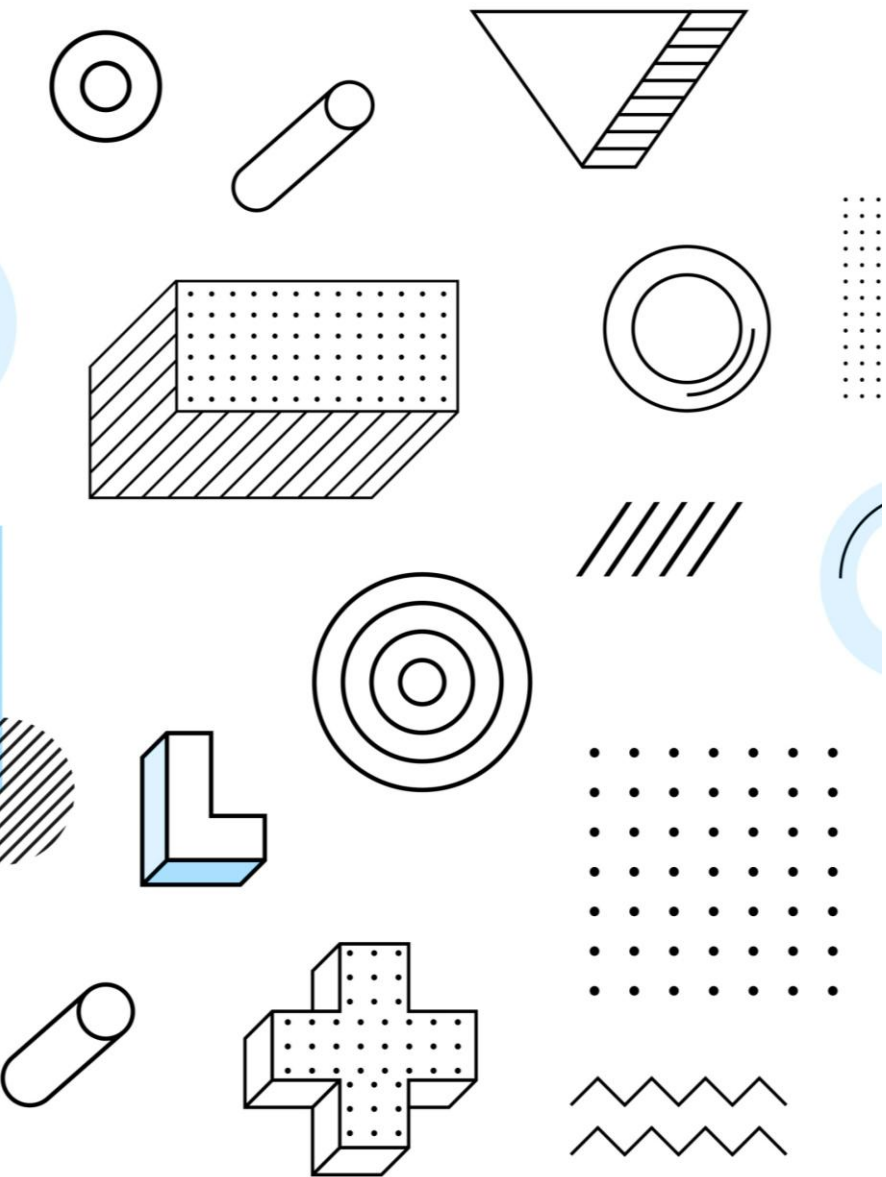
Spokojny start każdego dnia z NNW PZU Edukacja.

Z myślą o każdym
szkolnym kroku

Szkolenie IDD

Dominika Niewiadomska
Iwona Łapa
Jacek Wróbel





Agenda

- PZU Edukacja – ubezpieczenia składowe
- NNW PZU Edukacja – warianty ubezpieczenia I i II
- NNW PZU Edukacja – zakres podstawowy i rozszerzony w wariancie I/II
- Assistance – usługi powypadkowe
- Akcja Szkolna 2026/2027 – założenia oferty
- NNW PZU Edukacja – ścieżki dystrybucji produktu
- UBEstrefa – Oferta Jednolita i Indywidualna
- UBEstrefa – ofertowanie i zawieranie umów ubezpieczenia



PZU Edukacja

– ubezpieczenia składowe

Uproszczona nazwa produktu

NNW Edukacja

Ubezpieczenie
NNW PZU Edukacja

OC nauczyciela

Ubezpieczenie
odpowiedzialności cywilnej
nauczycieli, wychowawców
i opiekunów

OC w życiu prywatnym studenta

Zbiorowe ubezpieczenie
odpowiedzialności cywilnej
osób fizycznych w życiu
prywatnym

pzu.pl

[Ubezpieczenie NNW szkolne dla dzieci i młodzieży](#)



A young boy with dark hair and a wide, joyful smile is sitting on a lush green lawn. He is wearing a white t-shirt and red shorts. His right leg is in a red cast, and he is barefoot. The background shows a wooden fence and some green foliage. A white circular graphic with a blue gradient at the bottom is overlaid on the left side of the image.

Dbamy
o to, co
najważniejsze

OWU NNW PZU Edukacja

Dla kogo ubezpieczenie NNW PZU Edukacja?

Ubezpieczamy:

1

dzieci od dnia narodzin, dzieci przebywające pod opieką w żłobkach, przedszkolach, klubach dziecięcych i innych placówkach szkolnych

2

osoby do 26. roku życia uczące się w placówkach szkolnych

3

pracowników placówki szkolnej w wieku do 65. roku życia
[dydaktycznych i administracyjnych]



Gdzie i kiedy działa ochrona ubezpieczeniowa?



Ubezpieczenie działa **24 godziny na dobę przez cały rok:**

- w domu, w szkole, w drodze, na zajęciach pozalekcyjnych, a także
- podczas wakacji, ferii, świąt, wyjazdów na kolonie, obozów oraz wycieczek szkolnych.



Ponosimy odpowiedzialność za wypadki powstałe w wyniku:

- **rekreacyjnego uprawiania sportu** oraz
- **wyczynowego uprawiania sportu przez ubezpieczonych do 20. r.ż.*** [*amatorskie uprawianie sportu*] – w placówce szkolnej i poza nią.



Ochrona działa **na całym świecie.**



*Z odpowiedzialności PZU wyłączone są m.in. następstwa wypadków ubezpieczeniowych, jeżeli wystąpiły:

- na skutek **wyczynowego uprawiania sportu** przez ubezpieczonych w wieku **powyżej 20. r.ż.**,
- na skutek **zawodowego uprawiania sportu**,
- na skutek uprawiania **sportów wysokiego ryzyka.**



Zakres ochrony i warianty ubezpieczenia

Umowa ubezpieczenia może zostać zawarta w jednym z dwóch wariantów – **wariant I i II.**

1

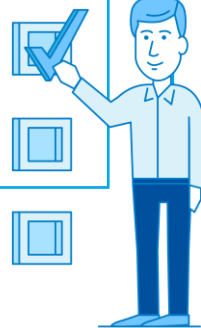
Wariant I

- Świadczenie za trwałe uszczerbek na zdrowiu spowodowany nieszczęśliwym wypadkiem, napadem padaczki, omdleniem, zawałem serca, krwotokiem śródczaszkowym (wypadek ubezpieczeniowy) wypłacimy **w takim procencie** sumy ubezpieczenia, **w jakim zostanie ustalony procent trwałego uszczerbku** na zdrowiu.
- Wysokość trwałego uszczerbku na zdrowiu ustala lekarz na podstawie [„Tabeli norm oceny procentowej trwałego uszczerbku na zdrowiu”](#) po zakończeniu leczenia i rehabilitacji.

2

Wariant II

- Świadczenie **wypłacimy za sam fakt zdarzenia**, pod warunkiem, że zdarzenie to jest wymienione w Tabeli w OWU, np.:
- ✓ złamanie ręki,
 - ✓ oparzenie II stopnia,
 - ✓ odmrożenie palca stopy,
 - ✓ wstrząśnienie mózgu (z hospitalizacją),
 - ✓ pogryzienie przez psa.
- Świadczenie za trwałe uszczerbek na zdrowiu spowodowany zawałem serca, krwotokiem śródczaszkowym lub poważnym uszkodzeniem ciała – wysokość trwałego uszczerbku ustalana na zasadach wariantu I.



Wariant I – świadczenia w zakresie podstawowym



Wariant I

Wypłata pieniędzy z powodu:

- trwałego uszczerbku na zdrowiu („procent za procent”) **do 100% SU** w następstwie jednego wypadku ubezpieczeniowego (nieszczęśliwy wypadek, napad padaczki, omdlenie, zawał serca, krwotok śródczaszkowy), a jeśli do wypadku dojdzie podczas wycieczki szkolnej świadczenie zostanie powiększone o 50%,
- zdarzenia, które nie spowodowało trwałego uszczerbku na zdrowiu (0% trwałego uszczerbku), ale wymagało leczenia [co najmniej 2 stacjonarne konsultacje lekarskie] **(0,5% SU, ale nie więcej niż 500 zł)**,
- śmierci w następstwie nieszczęśliwego wypadku, obrażeń ciała powstałych wskutek napadu padaczki albo omdlenia, zawału serca, krwotoku śródczaszkowego, **sepsy (100% SU)**,
- śmierci na terenie placówki szkolnej **(200% SU)**,
- śmierci podczas wycieczki szkolnej **(150% SU)**.

Zwrot kosztów z tytułu:

- nabycia przedmiotów ortopedycznych i środków pomocniczych oraz odbudowy stomatologicznej zębów stałych **(do 25% SU, do 200zł/zęb)**,
- przeszkolenia zawodowego osób z niepełnosprawnością **(do 25% SU)**.

Usługi powypadkowe typu assistance na terytorium RP.

Wariant II – świadczenia w zakresie podstawowym



Wariant II

Wypłata pieniędzy z powodu:

- uszkodzenia ciała lub rozstroju zdrowia w następstwie **nieszczęśliwego wypadku, napadu padaczki, omdlenia** w wysokości odpowiadającej procentowi sumy ubezpieczenia zgodnie z tabelą w OWU, a jeśli do uszkodzenia ciała lub rozstroju zdrowia dojdzie podczas wycieczki szkolnej – świadczenie zostanie powiększone o 50%,
- trwałego uszczerbku na zdrowiu spowodowanego **zawałem serca, krwotokiem śródczaszkowym lub poważnym uszkodzeniem ciała** (jak w wariantcie I - % za %) – do 100% SU z tytułu jednego **wypadku ubezpieczeniowego**, a jeśli do wypadku dojdzie podczas wycieczki szkolnej świadczenie zostanie podwyższone o 50%,
- uszkodzenia ciała lub rozstroju zdrowia, które nie figuruje w Tabeli i nie daje się zakwalifikować jako poważne uszkodzenie ciała, a które wymagało leczenia [co najmniej 2 stacjonarnych konsultacji lekarskich] – **0,5% SU, ale nie więcej niż 500 zł**,
- śmierci w następstwie nieszczęśliwego wypadku, obrażeń ciała powstałych wskutek napadu padaczki albo omdlenia, zawału serca, krwotoku śródczaszkowego, sepsy (**100% SU**),
- śmierci na terenie placówki szkolnej (**200% SU**),
- śmierci podczas wycieczki szkolnej (**150% SU**).

Zwrot kosztów z tytułu:

- nabycia przedmiotów ortopedycznych i środków pomocniczych oraz odbudowy stomatologicznej zębów stałych (**do 25% SU, do 200zł/zęb**),
- przeszkolenia zawodowego osób z niepełnosprawnością (**do 25% SU**).

Usługi powypadkowe typu assistance na terytorium RP.

Świadczenia dodatkowe – w zakresie rozszerzonym [1 z 3]

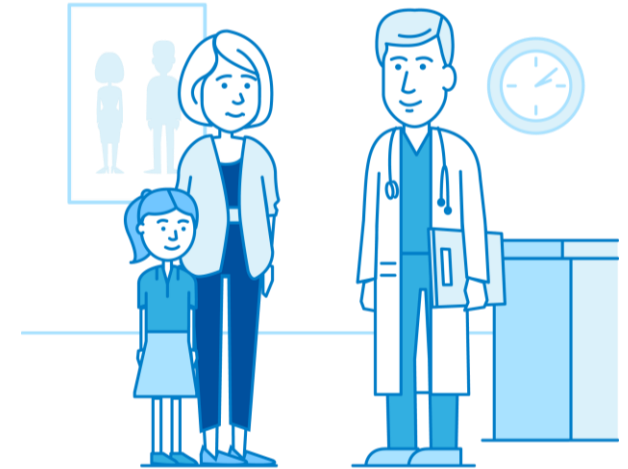
Wariant I/II

- zwrot kosztów leczenia**
 - w tym rehabilitacji z podlimitem w wysokości 50% kosztów leczenia

- ryczałt za niezdolność do nauki albo pracy**
 - przysługuje za okres trwającej nieprzerwanie, co najmniej 14 dni niezdolności do nauki/pracy

- dieta szpitalna w wyniku nieszczęśliwego wypadku**
 - wypłacana od 1. dnia pobytu w szpitalu
 - hospitalizacja musi trwać min. 3 dni

- dieta szpitalna z powodu choroby**
 - wypłacana od 1. dnia tego pobytu
 - hospitalizacja musi trwać min. 6 dni



Świadczenia dodatkowe – w zakresie rozszerzonym [2 z 3]

Wariant I/II

5

zwrot kosztów dostosowania mieszkania

- w przypadku, gdy ubezpieczony dozna 100% trwałego uszczerbku na zdrowiu albo 100% uszkodzenia ciała

6

jednorazowe świadczenie z tytułu wystąpienia sepsy

7

świadczenie w przypadku zgonu ubezpieczonego spowodowanego nowotworem złośliwym

8

świadczenie w przypadku zgonu dziecka z powodu wrodzonej wady serca

9

jednorazowe świadczenie w przypadku amputacji kończyny lub części kończyny spowodowanej nowotworem złośliwym u dziecka



Świadczenia dodatkowe – w zakresie rozszerzonym [3 z 3]

Wariant I/II

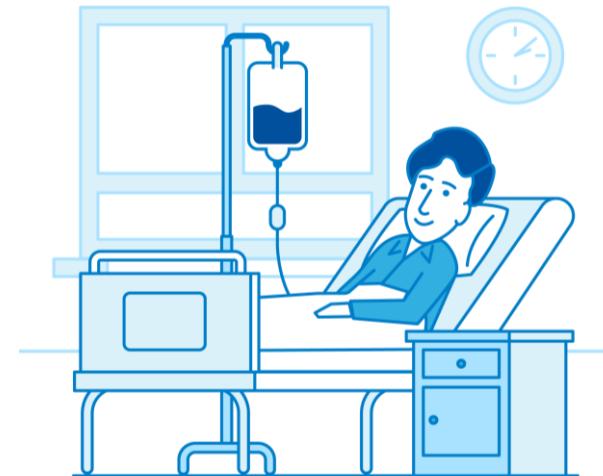
10 **świadczenie w przypadku śmierci przedstawiciela ustawowego w wyniku nieszczęśliwego wypadku**

11 **świadczenie z tytułu śmierci w wyniku wypadku komunikacyjnego**

12 **świadczenie z tytułu wystąpienia poważnego zachorowania**
m.in. cukrzycy typu 1, opaniaka, wścieklizny, boreliozy z zajęciem układu nerwowego, tocznia rumieniowatego układowego

13 **jednorazowe świadczenie za zakażenie wirusowe po ekspozycji zawodowej na materiał zakaźny**

14 **zwrot kosztów leczenia po ekspozycji zawodowej na materiał zakaźny**





Assistance – usługi powypadkowe

Jeżeli wskutek wypadku ubezpieczeniowego objętego odpowiedzialnością ubezpieczony zgłasza potrzebę skorzystania z usług dostępnych w zakresie ubezpieczenia, PZU organizuje ubezpieczonemu takie usługi i pokrywa ich koszty **na terenie Polski**.

Pomoc medyczna

- konsultacja z lekarzem
- wizyta pielęgniarki w miejscu pobytu ubezpieczonego
- transport ubezpieczonego



Korepetycje

dla uczniów szkół podstawowych oraz szkół średnich

[limit 1 200zł/wypadek ubezpieczeniowy]



Pomoc psychologa

[limit 2 000zł/wypadek ubezpieczeniowy]



Pomoc rehabilitacyjna i pielęgnacyjna

- organizacja rehabilitacji *[limit 500zł/wypadek ubezpieczeniowy]*
- dostarczenie do miejsca pobytu ubezpieczonego sprzętu rehabilitacyjnego lub medycznego niewymagającego specjalnego transportu *[limit 300zł/wypadek ubezpieczeniowy]*
- dostarczenie do miejsca pobytu ubezpieczonego leków przepisanych przez lekarza *[limit 300zł/wypadek ubezpieczeniowy]*
- domowa opieka pielęgnacyjna po hospitalizacji *[hospitalizacja min. 2 dni, limit 1 000zł/wypadek ubezpieczeniowy]*





Argumenty w komunikacji

Możemy zapewnić wsparcie finansowe również, **gdy Twoje dziecko poważnie zachoruje** na jedną z chorób objętych zakresem ubezpieczenia – m.in.:

- Cukrzycę typu 1,
- Neuroboreliozę (boreliozę z zajęciem układu nerwowego),
- Bąblowicę.



Zwrócimy koszty rehabilitacji [do 50% kosztów leczenia], która miała miejsce w ciągu **12 miesięcy** od zdarzenia.

Zarówno po wypadku Twojego dziecka, jak i w ciężkiej chorobie możemy zorganizować i opłacić **pomoc psychologiczną** [do 2 000 zł] oraz **korepetycje** [do 1 200 zł].



Ponosimy odpowiedzialność również za wypadki komunikacyjne na wodzie i w powietrzu, a także spowodowane **uprawianiem sportu wyczynowo** przez ubezpieczonych **w wieku do 20. roku życia** [amatorskie uprawianie sportu].

Jeśli wypadek zdarzy się w czasie **wycieczki szkolnej, wypłacimy wyższe odszkodowanie** niż w razie każdego innego wypadku – 1,5% sumy ubezpieczenia za każdy 1% uszczerbku na zdrowiu.



Zwracamy koszty **zakupu sprzętu ortopedycznego i odbudowy zębów** stałych uszkodzonych podczas wypadku.



Wypłata świadczenia za drobne urazy – 0,5% sumy ubezpieczenia, nie więcej niż 500 zł.



NNW PZU Edukacja

- Akcja Szkolna

Oferta ubezpieczenia 2026/2027

Ścieżki dystrybucji ubezpieczenia NNW PZU Edukacja

UBEstrefa

OWU NNW PZU Edukacja
+
postanowienia dodatkowe i
odbiegające od ustalonych w OWU
NNW PZU Edukacja



Everest

OWU NNW PZU Edukacja

Umowy mogą być zawierane w oparciu o **standardowe OWU** lub z zastosowaniem wynegocjowanych warunków szczególnych.

Istnieje możliwość odwzorowania założeń oferty przygotowanej w Everest – w aplikacji UBEstrefa.



Oferta Indywidualna w UBEstrefa



A high-angle photograph of three people jumping into clear, vibrant blue water from a rocky ledge. The person in the center is a young man with his arms and one leg raised in mid-air, wearing blue and white striped shorts. To his right, a younger boy in blue and red shorts is also jumping. To the left, another person is partially visible, having just entered the water. The water is exceptionally clear, showing the rocky bottom. Several yellow and orange buoys are floating in the distance. A metal railing is visible on the rocky ledge in the bottom right corner.

NNW PZU Edukacja
w Everest

PZU Edukacja – adresaci oferty

Adresat oferty w Platformie Everest

Standardowy



NNW Edukacja

OC nauczyciela, dyrektora

Sprzedaż produktów łącznie lub osobno na standardowych warunkach taryfowych.

Placówka edukacyjno-oświatowa



NNW Edukacja

OC nauczyciela, dyrektora

OC w życiu prywatnym studenta
(tylko razem z NNW PZU Edukacja)

Promocyjne warunki taryfowe dla ubezpieczeń OC przy sprzedaży łącznie z NNW Edukacja.

Zakład pracy



NNW Edukacja

Oferta skierowana do dzieci pracowników zakładu pracy.



Rodzaje umów i forma ubezpieczenia

Platforma Everest



Umowa indywidualna – 1 osoba

- ✓ polisa może potwierdzać ochronę max. dla 4 osób



Umowa zbiorowa – co najmniej 5 osób

- ✓ **imienna** *[preferowana forma zawarcia]*
- ✓ **imienna z listą ubezpieczonych**

Skan uzupełnionej **deklaracji przystąpienia do zbiorowego ubezpieczenia/wykazu ubezpieczonych** należy zamieścić w Everest jak najszybciej, najpóźniej do dnia płatności składki. Skan powinien zostać przygotowany i zamieszczony w jednym pliku w formacie pdf.
- ✓ **bezienna**
 - może być zawarta tylko w **wyjątkowych sytuacjach**, np. zawarcie umowy z pogotowiem opiekuńczym, placówkami, które charakteryzują się **dużą rotacją** dzieci w ciągu roku,
 - może zostać zawarta **pod warunkiem**, że zostanie ubezpieczona maksymalna liczba dzieci w danej placówce,
 - wymagane jest również załączenie do Everest wypełnionej deklaracji przystąpienia do zbiorowego ubezpieczenia.

UWAGA!

- Obowiązuje zakaz zawierania na 1 polisie umów składających się z kilku grup beziennych lub mieszanych, tzn. 1 grupa bezienna dzieci i 1 lub więcej grup zbiorowych imiennych z listą dzieci.
- W miarę możliwości 1 polisa powinna dot. 1 grupy ubezpieczonych.

NNW PZU Edukacja – ważne informacje

Oferty krótsze niż 12 m-cy

- dla KI – PZU NNW i PZU Sport
- dla placówek szkolnych, organizatorów kolonii, obozów, wycieczek szkolnych, itp. – w systemie Everest należy wybrać rodzaj adresata: „Standardowy”



PZU Sport – oferta dla:

- klubów sportowych
- sportowców
- osób powyżej 20 r.ż. uprawiających sport wyczynowo
- osób uprawiających sport zawodowo
- osób uprawiających sporty wysokiego ryzyka



Warunki szczególne

Możliwość wnioskowania o warunki szczególne umowy, uwzględniające postanowienia dodatkowe i odbiegające od OWU, z zastrzeżeniem, że:

- **dieta** - w ofertach ze skróconą liczbą dni hospitalizacji nie może być wyższa niż 100 zł/dzień w diecie szpitalnej z powodu choroby i 200 zł/dzień w wyniku NW
- **poważne zachorowanie** – maks. SU zgodnie z kompetencjami PS z zachowaniem zasady, aby SU dla tego świadczenia nie przewyższała SU dla świadczenia podstawowego



NNW Edukacja – zniżki

- szkoły wyższe – zniżka UW
- pozostałe placówki – zniżka incydentalna



Warunki promocyjne

OC nauczycieli, wychowawców i opiekunów

- dostępne w Everest, gdy adresatem oferty jest „placówka edukacyjno-oświatowa”
- podstawą zastosowania specjalnych warunków składkowych jest zawarcie umowy NNW PZU Edukacja na rzecz dzieci/uczniów/studentów lub nauczycieli
- dotyczą wyłącznie umów zawieranych z rocznym okresem ubezpieczenia

NNW PZU Edukacja

w



UBEstrefa



Adresaci oferty PZU Edukacja

Rodzaje ofert:

- Oferta Jednolita – 9 propozycji
[OWU + postanowienia dodatkowe i odbiegające od OWU]
- Oferta Indywidualna



UBEstrefa

1

Dzieci, uczniowie

- NNW PZU Edukacja – 9 propozycji

2

Osoby uczące się do 26 r.ż. [studenci]

- NNW PZU Edukacja – 9 propozycji
- NNW PZU Edukacja + OC w życiu prywatnym – 9 propozycji

3

Nauczyciele, pracownicy placówki szkolnej

- NNW PZU Edukacja – 9 propozycji
- NNW PZU Edukacja + OC nauczyciela – 9 propozycji

Jednolita Oferta

- postanowienia dodatkowe i odbiegające od ustalonych w OWU NNW PZU Edukacja

1

Zwrot kosztów naprawy uszkodzonych okularów korekcyjnych albo zakupu w razie ich zniszczenia w następstwie NW

- zwrócimy koszty naprawy lub zakupu okularów korekcyjnych, jeśli:
 - ubezpieczony **otrzyma świadczenie z tytułu następstwa NW**
 - w wyniku tego wypadku jego okulary zostaną **uszkodzone lub zniszczone**
 - naprawa lub zakup okularów nastąpi **w ciągu 30 dni** od dnia zdarzenia
- zwrot do 500 zł



2

Zwrot kosztów wycieczki szkolnej niewykorzystanej z powodu NW

- zwrócimy koszty wycieczki szkolnej, jeśli ubezpieczony otrzyma świadczenie za następstwo **NW** i z powodu tego wypadku nie weźmie udziału w opłaconej wycieczce w ciągu 12 miesięcy licząc od dnia wypadku
- zwrot do 500 zł



3

Dieta szpitalna

- z powodu **choroby** – wypłacana od 1. dnia pobytu w szpitalu, hospitalizacja **min. 5 dni** (w OWU – 6 dni)
- z powodu **NW** – wypłacana od 1. dnia pobytu w szpitalu, hospitalizacja **min. 2 dni** (w OWU – 3 dni)



Jednolita Oferta NNW PZU Edukacja – składki dla 9 propozycji

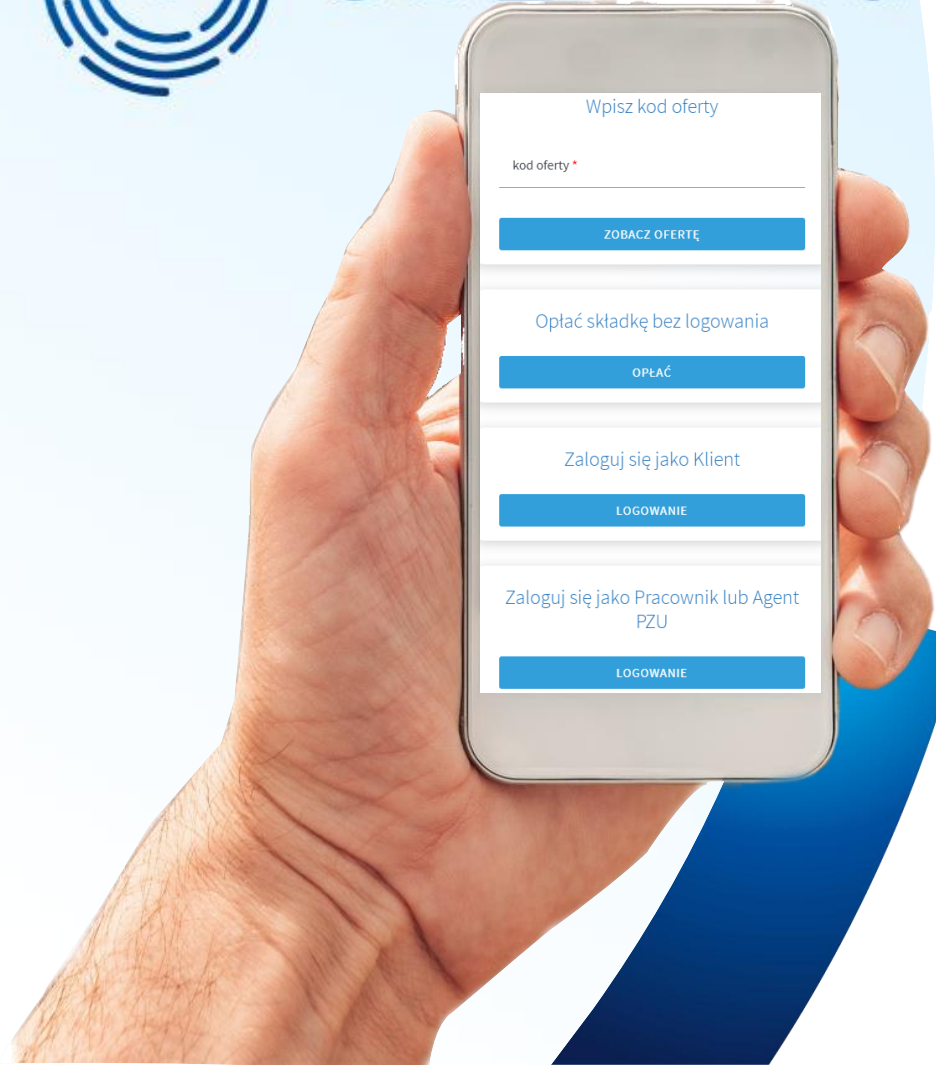


Propozycje	Suma Ubezpieczenia	Składka 2026/2027
Propozycja 1	15 000 zł	48 zł
Propozycja 2	20 000 zł	57 zł
Propozycja 3	30 000 zł	73 zł
nowość! Propozycja 4	40 000 zł	99 zł
Propozycja 5	50 000 zł	136 zł
Propozycja 6	70 000 zł	197 zł
Propozycja 7	100 000 zł	299 zł
Propozycja 8	150 000 zł	465 zł
Propozycja 9	200 000 zł	680 zł





UBEstrefa



UBEstrefa
– ścieżka dystrybucji
dla ubezpieczenia
PZU Edukacja

Czego dziś się dowiesz?

Kluczowe zagadnienia szkolenia

1

UBEstrefa

Co to takiego?

2

Rejestracja umowy generalnej w EV

Kto i jak to robi?

3

Rodzaje ofert w PZU Edukacja

Czym się różnią oferty Jednolita i Indywidualna?

4

Tworzenie ofert w PZU Edukacja – modele sprzedażowe

Jak i kto tworzy ofertę ubezpieczenia?

5

Zakup ubezpieczenia PZU Edukacja

Co, gdzie i jak?

UBEstrefa – co to takiego?

UBEstrefa – aplikacja zewnętrzna, online’owe narzędzie informatyczne wykorzystywane do:

- obsługi dedykowanych ofert ubezpieczeniowych
- zakupu ubezpieczeń przez Klientów



UBEstrefa
Aplikacja

UBEstrefa umożliwia:

- automatyczne wystawianie certyfikatów ubezpieczeniowych
- przyjmowanie płatności składki
- przygotowywanie danych do zacytu do systemu Everest poprzez aplikację mOffline

Aplikacja w pełni zdalna i **niewymagająca bezpośredniego kontaktu z Klientem** w celu zakupu ubezpieczenia.

UBEstrefa spełnia wszystkie obowiązki ustawowe w zakresie doręczenia Ubezpieczającym przed zawarciem umowy ubezpieczenia:

- OWU
- informacji o przetwarzaniu danych osobowych
- informacji o dystrybutorze

UBEstrefa – rejestracja Umowy Generalnej w systemie Everest

1. Do przygotowania oferty ubezpieczenia PZU Edukacja, w celu umożliwienia Klientowi jej zakupu w UBEstrefie, niezbędna jest **rejestracja Umowy Generalnej** (UG) w Everest (EV).

3. **Dane z UG są** następnie **importowane** do UBEstrefy.

Czynność tę wykonuje pracownik Zespołu wykorzystując plik Excel wygenerowany w EV. Pozostałą część danych pracownik Zespołu uzupełnia samodzielnie w UBEstrefie.



UBEstrefa
Umowa Generalna

2. UG rejestrowana jest na koncie firmowym brokera w EV przez **pracowników Zespołu Sprzedaży i Efektywności Procesów Brokerskich MSP i KI w Biurze Sprzedaży Korporacyjnej**.

4. Po zaimportowaniu danych z UG oraz uzupełnieniu brakujących danych w UBEstrefie można rozpocząć **proces przygotowywania ofert ubezpieczeniowych**.

Brokerzy nie korzystają samodzielnie z UBEstrefy, ofertę w ich imieniu przygotowują pracownicy Zespołu.

UBEstrefa – rodzaje ofert w PZU Edukacja [Jednolita Oferta]

W ubezpieczeniu PZU Edukacja dostępne są dwa rodzaje ofert:

- ✓ **Oferta Jednolita**
- ✓ **Oferta Indywidualna**

Jednolita Oferta przygotowana jest w prostej, gotowej formule:

- **9 propozycji** do wyboru skierowanej dla dzieci i młodzieży do 26 r.ż.
- **18 propozycji** do wyboru dla studentów i uczniów szkół policealnych
- **18 propozycji** do wyboru dla nauczycieli, wychowawców i opiekunów



UBEstrefa
Jednolita Oferta

Głównym założeniem **Jednolitej Oferty** jest jej konkurencyjność rynkowa zarówno zakresowa, jak i cenowa.

Każdy kanał sprzedaży ma dostęp do Jednolitej Oferty PZU przygotowanej na daną Akcję Szkolną.

W skład **Jednolitej Oferty** wchodzi w różnych konfiguracjach następujące ubezpieczenia:

- ubezpieczenie **NNW PZU Edukacja** – dla dzieci i młodzieży do 26 r.ż., studentów i uczniów szkół policealnych oraz nauczycieli, wychowawców i opiekunów
- zbiorowe ubezpieczenie **OC osób fizycznych w życiu prywatnym** – tylko dla studentów
- ubezpieczenie **OC nauczycieli, wychowawców i opiekunów**

UBEstrefa – rodzaje ofert w PZU Edukacja [Indywidualna Oferta]

Indywidualna Oferta to oferta „szyta na miarę” dla placówki szkolnej lub zakładu pracy.

Etapy przygotowania **Indywidualnej Oferty** przez pracownika Zespołu:

- przygotowanie oferty w **Everest** na koncie danej placówki/zakładu pracy
- uzyskanie akceptacji na warunki szczególne odbiegające od ustalonych w OWU i składkę uprawnionej jednostki zgodnie z obowiązującym schematem kompetencji
- przeniesienie/odwzorowanie oferty w UBEstrefie



UBEstrefa
Indywidualna Oferta

Indywidualna Oferta dedykowana jest głównie Klientowi (placówka, zakład pracy), który dotychczas posiadał ofertę PZU ze specjalnie ustalonymi warunkami szczególnymi i nie jest zainteresowany żadną z gotowych propozycji dostępnych w ramach **Jednolitej Oferty** PZU Edukacja.

Niezależnie od sposobu zakupu ubezpieczenia/rodzaju oferty **składka płatna jest jednorazowo.**

UBEstrefa – tworzenie ofert w PZU Edukacja

Każda oferta w UBEstrefie przygotowywana jest na wniosek brokera i ma swój **niepowtarzalny kod**, który Klient wykorzystuje przy zakupie ubezpieczenia.

Otrzymany od pracownika Zespołu kod, broker przekazuje do placówki lub zakładu pracy, które następnie go dystrybuują:

- w przypadku zakładu pracy – wśród pracowników
- w przypadku placówki – sposób dystrybucji zależy od decyzji szkoły, np. zamieszczenie na stronie szkoły lub przekazanie kodu na spotkaniach z rodzicami



UBEstrefa
Ofertowanie

W ramach jednego kodu do oferty dostępne są max. 3 propozycje ubezpieczenia.

Jeżeli placówka lub zakład pracy chciałby otrzymać 6 propozycji ubezpieczenia pracownik Zespołu przygotowuje dwie oddzielne oferty z różnymi kodami.

W trakcie rozmów i negocjacji z placówką lub zakładem pracy broker wykorzystuje materiały przekazane mu przez pracownika Zespołu.

Należą do nich m.in:

- gotowe propozycje ubezpieczeń
- materiały marketingowe
- OWU oraz postanowienia dodatkowe i odmienne od OWU

UBEstrefa – model sprzedażowy I

Model I:

- adresatem oferty i ubezpieczającym jest **placówka** (np. szkoła, przedszkole, żłobek) lub zakład pracy
- w tym modelu **płatnikiem** składki jest **rodzic/opiekun** ubezpieczanego dziecka, pełnoletni ubezpieczony lub nauczyciel

Po zakupie Klient otrzymuje z UBEstrefy **Certyfikat Ubezpieczenia PZU Edukacja** na adres e-mailowy, który podał podczas zakupu ubezpieczenia.



UBEstrefa

Model I

Klient dokonuje zakupu ubezpieczenia wchodząc na stronę ubestrefa.pl, wpisując otrzymany kod oferty.

W takim przypadku Klient płaci składkę samodzielnie za pośrednictwem aplikacji UBEstrefy, a swoje dane i ubezpieczonego wpisuje bezpośrednio w UBEstrefie.

Okres ubezpieczenia trwa 12 m-cy i zaczyna się najwcześniej **od dnia następnego** po zakupie ubezpieczenia.

UBEstrefa – model sprzedażowy II

Model II:

- adresatem oferty, ubezpieczającym i płatnikiem jest **placówka**
- w tym modelu **płatnikiem** składki jest **placówka** a nie Klient

W przypadku zakupu za pośrednictwem placówki Klient nie otrzymuje **Certyfikatu Ubezpieczenia PZU Edukacja**.

Jeżeli Klient chciałby otrzymać taki Certyfikat może przekazać wniosek do placówki, która następnie zwraca się do brokera, a broker do pracownika Zespołu.

Pracownik generuje Certyfikat i odsyła do brokera, który następnie dostarcza go do placówki. Placówka przekazuje Certyfikat Klientowi.



UBEstrefa

Model II

W przypadku **zakupu za pośrednictwem placówki** Klient płaci składkę do szkoły, która przekazuje składkę do PZU.

W takim przypadku dane ubezpieczonych są przekazywane przez placówkę w formie listy, którą szkoła przekazuje brokerowi.

Lista po przekazaniu jej przez brokera pracownikowi Zespołu jest zaczytywana do UBEstrefy.

W tym modelu okres ubezpieczenia trwa 12 m-cy, z możliwością **cofnięcia się** do 31 dni wstecz, np.:

- od 01.09 dla ubezpieczonych zgłaszanych do 01.10 lub
- od 01.10 dla ubezpieczonych zgłaszanych do 31.10



Dziękujemy
za uwagę