

FUNDUSZ MODELOWY DYNAMICZNY II – PLN (MULTI KAPITAŁ II)



KOMENTARZ: Pierwszy kwartał 2026 r. na rynkach finansowych upłynął pod znakiem eskalacji napięć geopolitycznych i gwałtownego wzrostu cen surowców energetycznych. Kluczowym wydarzeniem był amerykańsko-izraelski atak na Iran i blokada cieśniny Ormuz, które wywołały szok naftowy, odnowiły obawy o powrót wysokiej inflacji i doprowadziły do wzrostu awersji do ryzyka. Na rynkach akcji dominowała korekta. Indeks MSCI World spadł o 3,9%, przy czym najłagodniejsze były giełdy w USA. S&P 500 stracił 4,6%, a Nasdaq-100 niemal 6%, głównie z powodu silnej przeceny spółek technologicznych. Inwestorzy zaczęli kwestionować skalę przyszłych zysków sektora AI, a producenci oprogramowania SaaS zanotowali szczególnie głębokie spadki. Lepiej radziły sobie sektor energetyczny, korzystający z gwałtownego wzrostu cen ropy i gazu. Giełdy europejskie okazały się relatywnie bardziej odporne (STOXX Europe 600: -1,5%), mimo negatywnego wpływu droższej energii na perspektywy wzrostu gospodarczego. Rynki wschodzące zakończyły kwartał niewielkim spadkiem (MSCI EM: -0,5%), oddając wcześniejsze zyski w obawie o wpływ szoku energetycznego na gospodarki importujące surowce. Wyraźnie pozytywnym wyjątkiem była warszawska giełda. Dzięki dobrym perspektywom makroekonomicznym i napływowi kapitału zagranicznego WIG wzrósł o 4,5%, a WIG20 o 4,9%, potwierdzając relatywną siłę polskich akcji.

Na rynku obligacji doszło do wyprzedzenia związanej z obawami o powrót inflacji i zmianę oczekiwań wobec polityki pieniężnej. Indeks obligacji rynków rozwiniętych JPMorgan GBI spadł o 0,5%, a obligacje rynków wschodzących w USD (EMBI) o 1,3%. W Polsce bardzo dobry początek roku został przerwany w marcu - TBSP.Index zakończył kwartał spadkiem o 1,5%, podczas gdy najlepiej zachowały się obligacje zmiennokuponowe (+1,0%).

Komentarz do portfela:

Zarządzający z uwagą analizują sytuację makroekonomiczną i geopolityczną na świecie. Utrzymywany jest zdywersyfikowany charakter inwestycji z zamiarem wykorzystania potencjału rynków zagranicznych, zarówno rynków rozwiniętych jak i rozwijających się, w tym Polski.



PODSTAWOWE INFORMACJE

Pełna nazwa: Fundusz Modelowy Dynamiczny II - PLN
 Podmiot zarządzający: TFI PZU SA
 Początek działalności: 3 stycznia 2022 r.
 Początkowa wartość udziału jednostkowego: 100,00 zł



CEL I STRATEGIA INWESTYCYJNA

Celem inwestycyjnym funduszu jest wzrost wartości aktywów w dłuższym horyzoncie czasowym w wyniku wzrostu wartości aktywów funduszy inwestycyjnych w jakie są zainwestowane środki, przy akceptacji wysokiego ryzyka inwestycyjnego. W ramach realizacji celu inwestycyjnego środki funduszu inwestowane są w jednostki uczestnictwa funduszy inwestycyjnych, a zarządzający podejmuje decyzje dotyczące:

- alokacji między część akcyjną i obligacyjną portfela;
- wyboru konkretnych funduszy do portfela spośród m.in.: Generali Investments TFI, TFI PZU, Pekao TFI, Franklin Templeton, JPMorgan Asset Management, FIL (Luxembourg) S.A.

Fundusz Modelowy Dynamiczny II zakłada inwestowanie:

- od 0% do 34% aktywów w jednostki uczestnictwa funduszy inwestycyjnych z kategorii papierów dłużnych,
- od 66% do 100% aktywów w jednostki uczestnictwa funduszy inwestycyjnych z kategorii akcyjne.



WYNIKI INWESTYCYJNE

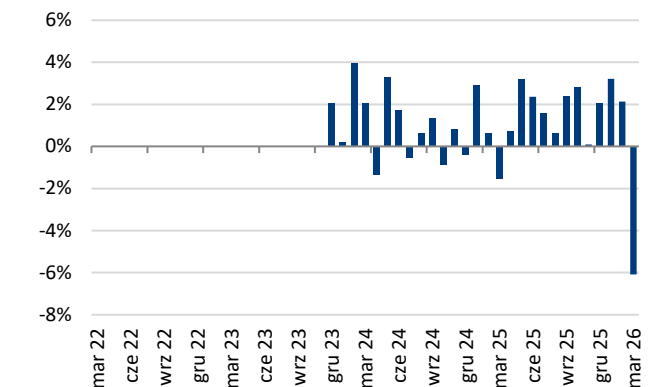
(dane na 31.03.2026 r.)

1M	3M	6M	12M	24M	36M	od począt. dział.
-6,1%	-1,0%	3,9%	15,8%	23,5%	34,0%	34,0%



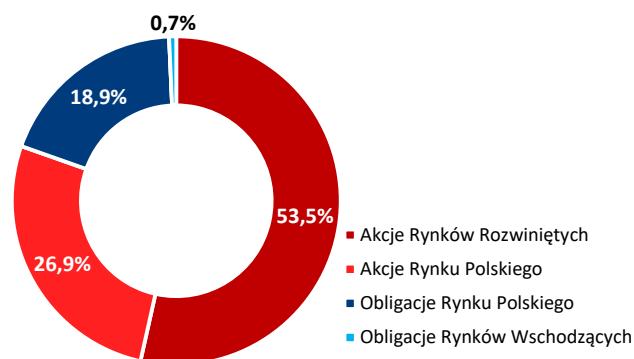
ZMIANA WARTOŚCI UDZIAŁU JEDNOSTKOWEGO

(dane na 31.03.2026 r.)



STRUKTURA AKTYWÓW FUNDUSZU MODELOWEGO

(dane na 31.03.2026 r.)



W skład portfela mogą wchodzić tylko fundusze, do których wpłaty dokonywane są w PLN lub wyceniane są w tej walucie.

Fundusz modelowy zakłada, że do 50% aktywów inwestowanych będzie w fundusze inwestycyjne zarządzane przez TFI PZU. Zarządzający na bieżąco monitoruje rynki i w zależności od spodziewanej koniunktury dokonuje odpowiedniej zmiany alokacji. Dobór funduszy inwestycyjnych do portfela jest dokonywany nie rzadziej niż co kwartał. Liczba i dobór funduszy inwestycyjnych, w które alokowane są aktywa Funduszu Modelowego Dynamicznego II jest uzależniona od wyników ww. analiz oraz spodziewanej koniunktury rynkowej.



PROFIL INWESTORA *)

Fundusz jest adresowany do inwestorów, którzy:

- poszukują efektywnego sposobu inwestowania oszczędności,
- poszukują inwestycji, która w dłuższym okresie może przynieść wysoki zysk,
- akceptują ryzyko związane z inwestowaniem części powierzonych środków w akcje.



PROFIL RYZYKA I ZYSKU ORAZ REKOMENDOWANY MINIMALNY HORYZONT INWESTYCYJNY



Karta przygotowana przez TFI PZU SA

*) PZU Życie SA i TFI PZU SA nie prowadzą doradztwa inwestycyjnego i nie ponoszą odpowiedzialności za decyzje Klientów związane z inwestowaniem składek w fundusze modelowe. Udziały jednostkowe funduszy modelowych nie są depozytem bankowym. Inwestycje w funduszu modelowym są obciążone ryzykiem inwestycyjnym, włącznie z możliwością utraty części zainwestowanego kapitału. Dotychczasowe wyniki funduszy modelowych nie stanowią gwarancji przyszłych wyników. Wartość zakupionych udziałów jednostkowych funduszy modelowych może się zmieniać wraz ze zmianą sytuacji na rynkach finansowych. W konsekwencji, dochód z zainwestowanych środków może ulec zwiększeniu lub zmniejszeniu. Oznacza to, że wartość rachunku ubezpieczającego może być niższa od sumy tej części składek, która została ulokowana w funduszu. Ponadto potencjalne korzyści z inwestowania w fundusze modelowe mogą zostać zmniejszone o pobierane podatki i opłaty wynikające z przepisów prawa i ogólnych warunków ubezpieczenia.

