

FUNDUSZ MODELOWY ZACHOWAWCZY - USD

KOMENTARZ RYNKOWY ZESPOŁU ZARZĄDZAJĄCYCH:

Pierwszy kwartał 2026 r. na rynkach finansowych upłynął pod znakiem eskalacji napięć geopolitycznych i gwałtownego wzrostu cen surowców energetycznych. Kluczowym wydarzeniem był amerykańsko-izraelski atak na Iran i blokada cieśniny Ormuz, które wywołały szok naftowy, odnowiły obawy o powrót wysokiej inflacji i doprowadziły do wzrostu awersji do ryzyka.

Na rynkach akcji dominowała korekta. Indeks MSCI World spadł o 3,9%, przy czym najstarsze były giełdy w USA. S&P 500 stracił 4,6%, a Nasdaq-100 niemal 6%, głównie z powodu silnej przeceny spółek technologicznych. Inwestorzy zaczęli kwestionować skalę przyszłych zysków sektora AI, a producenci oprogramowania SaaS zanotowali szczególnie głębokie spadki. Lepiej radziły sobie sektor energetyczny, korzystający z gwałtownego wzrostu cen ropy i gazu. Giełdy europejskie okazały się relatywnie bardziej odporne (STOXX Europe 600: -1,5%), mimo negatywnego wpływu droższej energii na perspektywę wzrostu gospodarczego. Rynki wschodzące zakończyły kwartał niewielkim spadkiem (MSCI EM: -0,5%), oddając wcześniejsze zyski w obawie o wpływ szoku energetycznego na gospodarki importujące surowce.

Na rynku obligacji doszło do wyprzedania związanej z obawami o powrót inflacji i zmianę oczekiwań wobec polityki pieniężnej. Indeks obligacji rynków rozwiniętych JPMorgan GBI spadł o 0,5%, a obligacje rynków wschodzących w USD (EMBI) o 1,3%.

KOMENTARZ DO PORTFELA

Zarządzający z uwagą analizują sytuację makroekonomiczną i geopolityczną na świecie. Utrzymywany jest zdywersyfikowany charakter inwestycji z zamiarem wykorzystania potencjału rynków zagranicznych, zarówno rynków rozwiniętych jak i rozwijających się.

CEL I STRATEGIA INWESTYCYJNA

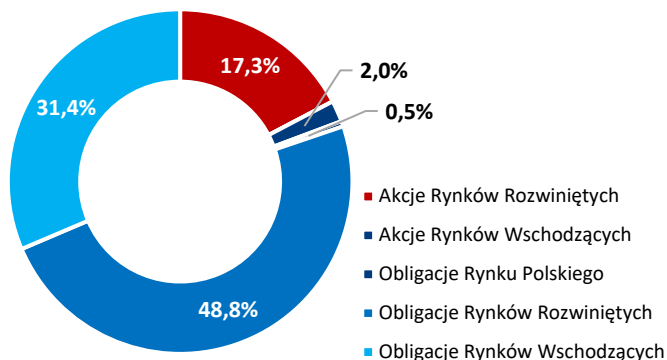
Celem inwestycyjnym Funduszu Modelowego Zachowawczego jest wzrost wartości aktywów w dłuższym horyzoncie czasowym w wyniku wzrostu wartości jednostek lub tytułów uczestnictwa funduszy inwestycyjnych, w jakie są zainwestowane środki, przy akceptacji umiarkowanego ryzyka inwestycyjnego. W ramach realizacji celu inwestycyjnego środki funduszu inwestowane są w jednostki uczestnictwa funduszy inwestycyjnych, a zarządzający podejmuje decyzje dotyczące:

- alokacji między część akcyjną i obligacyjną portfela;
- wyboru konkretnych funduszy do portfela spośród następujących TFI: Franklin Templeton, Schroders Investment Management (Europe), BlackRock (Luxembourg) S.A.

Fundusz Modelowy Zachowawczy zakłada inwestowanie:

- od 70% do 90% aktywów w jednostki uczestnictwa funduszy inwestycyjnych z kategorii ochrony kapitału, rynku pieniężnego oraz papierów dłużnych,
- od 10% do 30% aktywów w jednostki uczestnictwa funduszy inwestycyjnych z kategorii akcyjne.

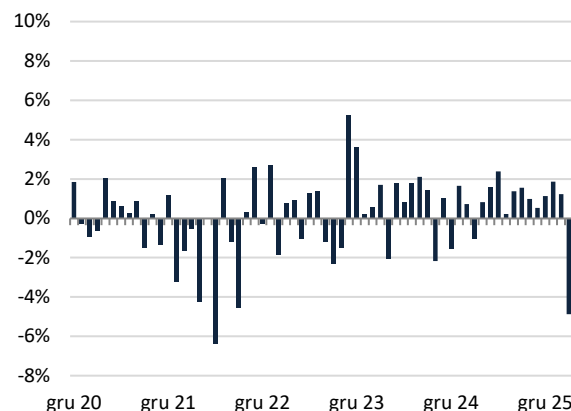
STRUKTURA AKTYWÓW FUNDUSZU MODELOWEGO**)



**) geograficzna alokacja aktywów funduszy składowych wyselekcjonowanych przez zarządzających.

W skład portfela mogą wchodzić tylko fundusze, do których wpłaty dokonywane są w USD lub wyceniane są w tej walucie.

MIESIĘCZNA ZMIANA WARTOŚCI UDZIAŁÓW JEDNOSTKOWYCH w okresie 30.12.2020 - 31.03.2026



WYNIKI INWESTYCYJNE (na 31.03.2026)

1M	3M	6M	12M	24M	36M	YTD	od początku działalności
-4,9%	-1,9%	0,7%	8,9%	13,8%	24,0%	-1,9%	17,3%

PROFIL RYZYKA I ZYSKU ORAZ REKOMENDOWANY MINIMALNY HORYZONT INWESTYCYJNY



Karta przygotowana przez TFI PZU SA

*) PZU Życie SA i TFI PZU SA nie prowadzą doradztwa inwestycyjnego i nie ponoszą odpowiedzialności za decyzje Klientów związane z inwestowaniem składek w fundusze modelowe. Udziały jednostkowe funduszy modelowych nie są depozytem bankowym. Inwestycje w funduszu modelowym są obciążone ryzykiem inwestycyjnym, włącznie z możliwością utraty części zainwestowanego kapitału. Dotychczasowe wyniki funduszy modelowych nie stanowią gwarancji przyszłych wyników. Wartość zakupionych udziałów jednostkowych funduszy modelowych może się zmieniać wraz ze zmianą sytuacji na rynkach finansowych. W konsekwencji, dochód z zainwestowanych środków może ulec zwiększeniu lub zmniejszeniu. Oznacza to, że wartość rachunku ubezpieczającego może być niższa od sumy tej części składek, która została ulokowana w funduszu. Ponadto potencjalne korzyści z inwestowania w fundusze modelowe mogą zostać zmniejszone o pobierane podatki i opłaty wynikające z przepisów prawa i ogólnych warunków ubezpieczenia.

