



Grupowe ubezpieczenie na życie dla pracowników **Szpitali Pomorskich** i członków ich rodzin



Oferta dostępna jest również
na stronie internetowej:

<http://www.pzu.pl/szpital-pomorskie>



SUPRA BROKERS®



Szanowni Państwo,

W związku z rozstrzygniętym przetargiem przy udziale brokera Supra Brokers S.A. na ubezpieczenie grupowe na życie dla pracowników **Szpitali Pomorskich Sp. z o.o.** oraz członków ich rodzin, PZU Życie SA przedstawia **nowy program ubezpieczeniowy na okres od 1.07.2026 r. do 30.06.2029 r.**

Nowość Do ubezpieczenia mogą przystąpić zarówno pracownicy zatrudnieni na umowę o pracę jak i **pracownicy kontraktowi**.

Aby zachować ochronę ubezpieczeniową i zostać objętym ubezpieczeniem od 1 lipca 2026 r. na nowych warunkach należy **wypełnić nową deklarację przystąpienia do 20 czerwca 2026 r.**

Propozycja nowego programu:



Pakiet podstawowy

5 wariantów ubezpieczenia ochronnego
PZU Na Życie Plus - jeden do wyboru



Pakiety dodatkowe

- Ochrona dla dziecka
- Wsparcie dla rodziny
- Wsparcie na wypadek nowotworu
- Wsparcie dla Twojego serca
- Wsparcie w Razie wypadku
- Wsparcie po wypadku

Kto może przystąpić do ubezpieczenia?

Do Pakietu podstawowego ubezpieczenia ochronnego mogą przystąpić:

- wszyscy pracownicy oraz ich małżonkowie w wieku 16-69 lat
- partnerzy życiowi i pełnoletnie dzieci pracowników w wieku 18-69 lat.
- Do ubezpieczenia będą mogły przystąpić osoby, będące pracownikami Ubezpieczającego oraz członkami rodzin pracownika Ubezpieczającego, które przekroczyły wiek 69 lat pod warunkiem, że były objęte ochroną ubezpieczeniową w ramach ubezpieczenia grupowego funkcjonującego u Ubezpieczającego bezpośrednio przed zawarciem umowy ubezpieczenia z Ubezpieczycielem.

Do Pakietów dodatkowych mogą przystąpić pracownicy, małżonkowie, partnerzy życiowi oraz pełnoletnie dzieci do 69 roku życia, pod warunkiem przystąpienia do wariantów podstawowych ochronnych.

Jak przystąpić do ubezpieczenia?



ONLINE

Wypełnij **formularz zgłoszeniowy**, a następnie przejdź do rejestracji i przystąp do ubezpieczenia w **serwisie mojePZU**.

Przystąpienie on-line jest dwuetapowe:

1 etap – wypełnij formularz zgłoszeniowy

2 etap – przystąp do ubezpieczenia w mojePZU:

www.moje.pzu.pl lub w aplikacji mobilnej.

Deklarację w mojePZU należy wypełnić do 20 czerwca 2026 r.

lub



TRADYCYJNIE

Wypełnij **papierową deklarację przystąpienia do ubezpieczenia** - zaznacz wybrane warianty i dostarcz ją **do 20 czerwca 2026 r.**

Zalety oferty

- ✓ Nasza ochrona ubezpieczeniowa działa 24 godziny na dobę, 7 dni w tygodniu.
- ✓ Zapewniamy zabezpieczenie dla Twoich bliskich w razie nieprzewidzianych zdarzeń.
- ✓ Do ubezpieczenia na życie mogą przystępować pracownicy, małżonkowie, pełnoletnie dzieci oraz partnerzy życiowi przebywający na zwolnieniu lekarskim, w szpitalu lub uznani za niezdolnych do pracy – pod warunkiem zachowania ciągłości w PZU lub w konkurencji (dotyczy pakietu podstawowego).
- ✓ **Znosimy karencję** dla pracowników, ich małżonków i partnerów życiowych oraz pełnoletnich dzieci, którzy przystąpią do ubezpieczenia w pierwszych trzech miesiącach od momentu wprowadzenia oferty (dotyczy Pakietu Podstawowego).
- ✓ **Brak oceny medycznej** dla wszystkich pracowników oraz ich bliskich: małżonków, partnerów życiowych oraz pełnoletnich dzieci, którzy przystąpią do ubezpieczenia w ciągu 3 miesięcy od momentu uruchomienia programu ubezpieczenia podstawowego, tj. od 01.07.2026 r., 01.08.2026 r. i 01.09.2026 r.
- ✓ Wypłacamy świadczenie za każdy dzień pobytu w szpitalu ubezpieczonego, który trwał:
 - min. 2 dni w przypadku choroby,
 - min. 1 dzień w razie nieszczęśliwego wypadku.
- ✓ Ponosimy odpowiedzialność za pobyt w szpitalu do 365 dni w roku polisowym.
- ✓ Do wypłaty świadczenia zaliczamy całą długość pobytu w szpitalu, nawet przed odpowiedzialnością PZU (świadczenia wypłacane tylko za dni pobytu w odpowiedzialności)
- ✓ Zakres ubezpieczenia obejmuje 610 rodzajów procedur chirurgicznych w podziale na 5 klas.
- ✓ Ponosimy odpowiedzialność za zdarzenia, które zaszły w okresie naszej odpowiedzialności, ale których przyczyna (NNW, choroba lub postępowanie diagnostyczno - lecznicze) miała miejsce przed początkiem odpowiedzialności, ale w okresie odpowiedzialności z tytułu poprzedniej umowy.
- ✓ Wszystkie sprawy związane z ubezpieczeniem możesz załatwić online w serwisie mojePZU.

Przedstawiamy propozycję ubezpieczenia grupowego.

W poniższej tabeli prezentujemy propozycję warunków ubezpieczenia oraz wysokość świadczeń za poszczególne zdarzenia. Kwota świadczenia jest skumulowaną wysokością świadczeń wynikających z ogólnych warunków ubezpieczenia (OWU), która jest wypłacana w razie zajścia danego zdarzenia.

| ZAKRES UBEZPIECZENIA | WARIANT 1 | WARIANT 2 | WARIANT 3 | WARIANT 4 | WARIANT 5 |
|---|--|---|---|---|---|
| Ubezpieczenie dla: | ubezpieczonego podstawowego oraz ubezpieczonego bliskiego: małżonka albo partnera życiowego, pełnoletniego dziecka | | | | |
| WSPARCIE BLISKICH | | | | | |
| • śmierć ubezpieczonego | 60 000 zł | 60 000 zł | 75 000 zł | 85 000 zł | 100 000 zł |
| • śmierć ubezpieczonego spowodowana nieszczęśliwym wypadkiem | 120 000 zł | 120 000 zł | 150 000 zł | 170 000 zł | 200 000 zł |
| • śmierć ubezpieczonego spowodowana wypadkiem komunikacyjnym | 175 000 zł | 180 000 zł | 234 000 zł | 260 000 zł | 300 000 zł |
| • śmierć ubezpieczonego spowodowana wypadkiem w pracy | 175 000 zł | 180 000 zł | 234 000 zł | 260 000 zł | 300 000 zł |
| • śmierć ubezpieczonego spowodowana wypadkiem komunikacyjnym w pracy | 250 000 zł | 250 000 zł | 320 000 zł | 350 000 zł | 400 000 zł |
| • śmierć ubezpieczonego spowodowana zawałem serca lub udarem mózgu | 90 000 zł | 120 000 zł | 150 000 zł | 170 000 zł | 200 000 zł |
| • osierocenie dziecka | 5 000 zł | - | 5 000 zł | - | - |
| WSPARCIE DLA CIEBIE | | | | | |
| • śmierć małżonka albo partnera życiowego | 20 000 zł | 20 000 zł | 20 000 zł | 25 000 zł | 25 000 zł |
| • śmierć małżonka albo partnera życiowego spowodowana nieszczęśliwym wypadkiem | 40 000 zł | 40 000 zł | 50 000 zł | 50 000 zł | 50 000 zł |
| • śmierć dziecka | 4 000 zł | - | 5 000 zł | - | - |
| • śmierć rodzica ubezpieczonego lub rodzica małżonka albo partnera życiowego ubezpieczonego | 3 000 zł | 3 000 zł | 3 200 zł | - | - |
| • urodzenie dziecka | 2 000 zł | - | 2 500 zł | - | - |
| • urodzenie dzieckamartwego | 3 600 zł | - | 3 800 zł | - | - |
| WSPARCIE W RAZIE CHOROBY | | | | | |
| • ciężka choroba ubezpieczonego - zakres rozszerzony plus | 7 000 zł | 10 000 zł | 7 500 zł | 10 000 zł | 15 000 zł |
| • wystąpienie u ubezpieczonego nowotworu złośliwego we wczesnym stadium | 1 050 zł | 1 500 zł | 1 125 zł | 1 500 zł | 2 250 zł |
| • ciężka choroba małżonka albo partnera życiowego - zakres rozszerzony plus | - | - | 3 500 zł | 5 000 zł | 5 000 zł |
| WSPARCIE POSZPITALNE | | | | | |
| • leczenie szpitalne ubezpieczonego: | min. 2-dniowy pobyt wskutek choroby albo min. 1-dniowy pobyt wskutek NW | min. 2-dniowy pobyt wskutek choroby albo min. 1-dniowy pobyt wskutek NW | min. 2-dniowy pobyt wskutek choroby albo min. 1-dniowy pobyt wskutek NW | min. 2-dniowy pobyt wskutek choroby albo min. 1-dniowy pobyt wskutek NW | min. 2-dniowy pobyt wskutek choroby albo min. 1-dniowy pobyt wskutek NW |
| ◦ za dzień pobytu w szpitalu spowodowanego chorobą | 80 zł | 80 zł | 85 zł | 85 zł | 100 zł |
| ◦ za dzień pobytu w szpitalu spowodowanego nieszczęśliwym wypadkiem (za pierwsze 14 dni pobytu) | 225 zł | 225 zł | 240 zł | 240 zł | 300 zł |
| ◦ za dzień pobytu w szpitalu spowodowanego wypadkiem komunikacyjnym (za pierwsze 14 dni pobytu) | 300 zł | 300 zł | 320 zł | 320 zł | 400 zł |
| ◦ za dzień pobytu w szpitalu spowodowanego wypadkiem w pracy (za pierwsze 14 dni pobytu) | 300 zł | 300 zł | 320 zł | 320 zł | 400 zł |
| ◦ za dzień pobytu w szpitalu spowodowanego wypadkiem komunikacyjnym w pracy (za pierwsze 14 dni pobytu) | 380 zł | 380 zł | 400 zł | 400 zł | 600 zł |

Kontynuacja tabeli na kolejnej stronie.

| ZAKRES UBEZPIECZENIA | WARIANT 1 | WARIANT 2 | WARIANT 3 | WARIANT 4 | WARIANT 5 |
|---|---|---|---|---|---|
| ◦ za dzień pobytu w szpitalu spowodowanego zawałem serca lub udarem mózgu (za pierwsze 14 dni pierwszego pobytu) | 225 zł | 225 zł | 240 zł | 240 zł | 300 zł |
| ◦ pobyt na oddziale intensywnej terapii (jednorazowo za cały pobyt) | 750 zł | 750 zł | 850 zł | 850 zł | 1 000 zł |
| ◦ za dzień rekonwalescencji - za każdy dzień zwolnienia lekarskiego (maksymalnie za 30 dni po minimum 14-dniowym pobycie w szpitalu) | 37,50 zł | 37,50 zł | 42,50 zł | 42,50 zł | 50 zł |
| • Karta apteczna | odbiór w aptece produktów o wartości 250 zł | odbiór w aptece produktów o wartości 250 zł | odbiór w aptece produktów o wartości 350 zł | odbiór w aptece produktów o wartości 350 zł | odbiór w aptece produktów o wartości 350 zł |
| • specjalistyczne leczenie ubezpieczonego | 5 000 zł | 6 000 zł | 7 000 zł | 7 000 zł | 8 500 zł |
| • wykonanie operacji chirurgicznej u ubezpieczonego: | TAK | TAK | TAK | TAK | TAK |
| ◦ I klasa | 6 500 zł | 6 500 zł | 8 000 zł | 8 000 zł | 10 000 zł |
| ◦ II klasa | 3 250 zł | 3 250 zł | 4 000 zł | 4 000 zł | 5 000 zł |
| ◦ III klasa | 1 950 zł | 1 950 zł | 2 400 zł | 2 400 zł | 3 000 zł |
| ◦ IV klasa | 715 zł | 715 zł | 880 zł | 880 zł | 1 100 zł |
| ◦ V klasa | 715 zł | 715 zł | 880 zł | 880 zł | 1 100 zł |
| ◦ spoza Wykazu operacji chirurgicznych | 195 zł | 195 zł | 240 zł | 240 zł | 300 zł |
| WSPARCIE POWYPADKOWE | | | | | |
| • całkowita niezdolność do pracy i samodzielnej egzystencji | 20 000 zł | 20 000 zł | 20 000 zł | 20 000 zł | 25 000 zł |
| • uszczerbek na zdrowiu ubezpieczonego spowodowany nieszczęśliwym wypadkiem | ROZSZERZONY | ROZSZERZONY | ROZSZERZONY | ROZSZERZONY | ROZSZERZONY |
| ◦ za 1 % uszczerbku na zdrowiu wymienionego w Tabeli uszczerbków na zdrowiu w zakresie podstawowym | 500 zł | 550 zł | 550 zł | 550 zł | 900 zł |
| ◦ uszkodzenie ciała, nie wymienione w Tabeli uszczerbków na zdrowiu w zakresie podstawowym, o ile jego leczenie objęło co najmniej 2 stacjonarne konsultacje lekarskie - 0,5% uszczerbku na zdrowiu | 250 zł | 275 zł | 275 zł | 275 zł | 450 zł |
| • uszczerbek na zdrowiu ubezpieczonego spowodowany zawałem serca lub udarem mózgu - za 1 % uszczerbku na zdrowiu | 500 zł | 550 zł | 550 zł | 550 zł | 700 zł |
| INDYWIDUALNA KONTYNUACJA | | | | | |
| • prawo do indywidualnego kontynuowania ubezpieczenia | TAK | TAK | TAK | TAK | TAK |
| SKŁADKA MIESIĘCZNA ZA OSOBĘ | 68,50 zł | 64,20 zł | 80,30 zł | 58,90 zł | 71,70 zł |

Ubezpieczony podstawowy – pracownik firmy, pozostający w stosunku prawnym z ubezpieczającym
Ubezpieczony bliski – małżonek/partner życiowy/pełnoletnie dziecko ubezpieczonego podstawowego

ZAKRES UBEZPIECZENIA – CHOROBY I PROCEDURY MEDYCZNE

| NAZWA UBEZPIECZENIA | WYKAZ CHORÓB/PROCEDUR MEDYCZNYCH |
|--|--|
| ciężka choroba ubezpieczonego - zakres rozszerzony plus | bakteryjne zapalenie mózgu lub opon mózgowo-rdzeniowych, bakteryjne zapalenie wsierdza, bąblowica z zajęciem mózgu, borelioza z zajęciem serca, borelioza z zajęciem układu nerwowego (neuroborelioza), całkowita utrata mowy, całkowita utrata słuchu w obydwu uszach, całkowita utrata wzroku w obydwu oczach, choroba Alzheimera, choroba Creutzfeldta-Jakoba, choroba Huntingtona, choroba Leśniowskiego-Crohna z powikłaniami, choroba neuronu ruchowego (stwardnienie zanikowe boczne), choroba niedokrwienna serca leczona metodą pomostowania (by-pass), choroba Parkinsona, gruźlica wymagająca leczenia szpitalnego, kleszczowe zapalenie mózgu, niedokrwiłość aplastyczna (anemia aplastyczna), niezłośliwy guz mózgu, nowotwór złośliwy, oparzenie wymagające leczenia szpitalnego, porażenie (paraliż) kończyn wskutek uszkodzenia rdzenia kręgowego, przewlekła choroba nerek z leczeniem nerkozastępczym, reumatoidalne zapalenie stawów z niepełnosprawnością, ropień mózgu leczony chirurgicznie, schyłkowa niewydolność wątroby, sepsa (posocznica), stwardnienie rozsiane, śpiączka z ciężkimi następstwami w wyniku uszkodzenia mózgu, tętniak aorty brzusznej leczony chirurgicznie, tętniak aorty piersiowej leczony chirurgicznie, tężec, toczeń rumieniowaty układowy z zajęciem narządów wewnętrznych, transplantacja, udar mózgu z trwałym ubytkiem neurologicznym, uraz czaszkowo-mózgowy, utrata kończyn, wrzodziejące zapalenie jelita grubego z powikłaniami, wścieklizna, zakażenie wirusem HIV w wyniku transfuzji, zakażenie wirusem HIV zawodowe, zakażona martwica trzustki, zastawkowa wada serca leczona chirurgicznie wszczępieniem zastawki, zator tętnicy płucnej, zawał serca, zgorzel gazowa |
| specjalistyczne leczenie ubezpieczonego | ablacja, chemioterapia albo radioterapia choroby nowotworowej bądź radioterapia Gamma Knife lub Cyber Knife choroby nowotworowej, dializoterapia, terapia interferonowa, terapia radiojodem nienowotworowych chorób tarczycy, wszczępienie kardiowertera-defibrylatora, wszczępienie stymulatora resynchronizującego, wszczępienie stymulatora serca (rozsusznika). |

Najkorzystniejszy pakiet - Sprawdź, jak zwiększają się świadczenia w Pakiecie III po zastosowaniu pakietu dodatkowego W Razie Wypadku

| ZAKRES UBEZPIECZENIA | PAKIET PODSTAWOWY III PNŻ Plus rozszerzony o pakiet W Razie Wypadku - zakres rozszerzony |
|---|--|
| Ubezpieczenie dla: | ubezpieczonego podstawowego oraz ubezpieczonego bliskiego: małżonka albo partnera życiowego, pełnoletniego dziecka |
| WSPARCIE BLISKICH | |
| • śmierć ubezpieczonego | 75 000 zł |
| • śmierć ubezpieczonego spowodowana nieszczęśliwym wypadkiem | 150 000 zł |
| • śmierć ubezpieczonego spowodowana wypadkiem komunikacyjnym | 334 000 zł |
| • śmierć ubezpieczonego spowodowana wypadkiem w pracy | 236 100 zł |
| • śmierć ubezpieczonego spowodowana wypadkiem komunikacyjnym w pracy | 520 100 zł |
| • śmierć ubezpieczonego spowodowana zawałem serca lub udarem mózgu | 150 000 zł |
| • osierocenie dziecka | 5 000 zł |
| WSPARCIE DLA CIEBIE | |
| • śmierć małżonka albo partnera życiowego | 20 000 zł |
| • śmierć małżonka albo partnera życiowego spowodowana nieszczęśliwym wypadkiem | 50 000 zł |
| • śmierć dziecka | 5 000 zł |
| • śmierć rodzica ubezpieczonego lub rodzica małżonka albo partnera życiowego ubezpieczonego | 3 200 zł |
| • urodzenie dziecka | 2 500 zł |
| • urodzenie dziecka martwego | 3 875 zł |
| WSPARCIE W RAZIE CHOROBY | |
| • ciężka choroba ubezpieczonego - zakres rozszerzony plus | 7 500 zł |
| • wystąpienie u ubezpieczonego nowotworu złośliwego we wczesnym stadium | 1 125 zł |
| • ciężka choroba małżonka albo partnera życiowego - zakres rozszerzony plus | 3 500 zł |
| WSPARCIE POSZPITALNE | |
| • leczenie szpitalne ubezpieczonego: | min. 2-dniowy pobyt wskutek choroby albo min. 1-dniowy pobyt wskutek NW |
| ◦ za dzień pobytu w szpitalu spowodowanego chorobą | 85 zł |
| ◦ za dzień pobytu w szpitalu spowodowanego nieszczęśliwym wypadkiem (za pierwsze 14 dni pobytu) | 241,40 zł |
| ◦ za dzień pobytu w szpitalu spowodowanego nieszczęśliwym wypadkiem (od 15. dnia pobytu) | 170 zł |
| ◦ za dzień pobytu w szpitalu spowodowanego wypadkiem komunikacyjnym (za pierwsze 14 dni pobytu) | 326,40 zł |
| ◦ za dzień pobytu w szpitalu spowodowanego wypadkiem w pracy (za pierwsze 14 dni pobytu) | 323 zł |
| ◦ za dzień pobytu w szpitalu spowodowanego wypadkiem komunikacyjnym w pracy (za pierwsze 14 dni pobytu) | 408 zł |
| ◦ za dzień pobytu w szpitalu spowodowanego zawałem serca lub udarem mózgu (za pierwsze 14 dni pierwszego pobytu) | 241,40 zł |
| ◦ pobyt na oddziale intensywnej terapii (jednorazowo za cały pobyt) | 850 zł |
| ◦ za dzień rekonwalescencji - za każdy dzień zwolnienia lekarskiego (maksymalnie za 30 dni po minimum 14-dniowym pobycie w szpitalu) | 42,50 zł |
| • Karta apteczna | odbiór w aptece produktów o wartości 350 zł |
| • specjalistyczne leczenie ubezpieczonego | 7 000 zł |
| • wykonanie operacji chirurgicznej u ubezpieczonego: | TAK |
| ◦ I klasa | 8 000 zł |
| ◦ II klasa | 4 000 zł |
| ◦ III klasa | 2 400 zł |
| ◦ IV klasa | 880 zł |
| ◦ V klasa | 880 zł |
| ◦ spoza Wykazu operacji chirurgicznych | 240 zł |
| WSPARCIE POWYPADKOWE | |
| • całkowita niezdolność do pracy i samodzielnej egzystencji | 20 000 zł |
| • uszczerbek na zdrowiu ubezpieczonego spowodowany nieszczęśliwym wypadkiem | ROZSZERZONY |
| ◦ za 1 % uszczerbku na zdrowiu wymienionego w Tabeli uszczerbków na zdrowiu w zakresie podstawowym | 550 zł |
| ◦ uszkodzenie ciała, nie wymienione w Tabeli uszczerbków na zdrowiu w zakresie podstawowym, o ile jego leczenie objęło co najmniej 2 stacjonarne konsultacje lekarskie - 0,5% uszczerbku na zdrowiu | 275 zł |
| • uszczerbek na zdrowiu ubezpieczonego spowodowany zawałem serca lub udarem mózgu - za 1 % uszczerbku na zdrowiu | 550 zł |
| INDYWIDUALNA KONTYNUACJA | |
| • prawo do indywidualnego kontynuowania ubezpieczenia | TAK |

| ZAKRES UBEZPIECZENIA | PAKIET PODSTAWOWY III PNŻ Plus rozszerzony o pakiet W Razie Wypadku - zakres rozszerzony |
|---|--|
| W RAZIE WYPADKU | |
| • śmierć ubezpieczonego spowodowana wypadkiem komunikacyjnym w porze nocnej (22.00-6.00 czasu lokalnego) | 434 000 zł |
| • śmierć ubezpieczonego spowodowana wypadkiem komunikacyjnym w pracy w porze nocnej (22:00-6:00 czasu lokalnego) | 620 100 zł |
| • śmierć ubezpieczonego spowodowana wypadkiem komunikacyjnym z udziałem samochodu ciężarowego | 434 000 zł |
| • śmierć ubezpieczonego spowodowana wypadkiem komunikacyjnym w pracy z udziałem samochodu ciężarowego | 620 100 zł |
| • śmierć ubezpieczonego spowodowana wypadkiem komunikacyjnym w pracy z udziałem samochodu ciężarowego w porze nocnej (22.00-6.00 czasu lokalnego) | 720 100 zł |
| • śmierć ubezpieczonego spowodowana wypadkiem komunikacyjnym z udziałem samochodu ciężarowego w porze nocnej (22.00-6.00 czasu lokalnego) | 534 000 zł |
| • śmierć ubezpieczonego spowodowana pożarem albo zatruciem tlenkiem węgla | 250 000 zł |
| • śmierć ubezpieczonego spowodowana utonięciem | 250 000 zł |
| • śmierć ubezpieczonego spowodowana wybuchem gazu | 250 000 zł |
| • śmierć ubezpieczonego spowodowana porażeniem prądem albo uderzeniem pioruna | 250 000 zł |
| • śmierć ubezpieczonego spowodowana uprawianiem sportu | 250 000 zł |
| • śmierć ubezpieczonego spowodowana uprawianiem niebezpiecznego sportu | 350 000 zł |
| • śmierć ubezpieczonego spowodowana uprawianiem sportu na kółkach | 350 000 zł |
| • śmierć ubezpieczonego spowodowana uprawianiem narciarstwa albo snowboardu | 450 000 zł |
| • śmierć małżonka albo partnera życiowego spowodowana wypadkiem komunikacyjnym | 150 000 zł |
| • oparzenie spowodowane nieszczęśliwym wypadkiem | 20 000 zł |
| • trwałe inwalidztwo, spowodowane: wypadkiem komunikacyjnym, pożarem, wybuchem gazu, porażeniem prądem albo uderzeniem pioruna | całkowite - 20 000 zł częściowe - odpowiedni % z 20 000 zł |
| • złamanie kości, spowodowane uprawianiem sportu na kółkach, uprawianiem joggingu, grą w piłkę | odpowiedni % z 20 000 zł |
| SKŁADKA MIESIĘCZNA ZA OSOBĘ | 92,30 zł |



Pakiety dodatkowe

elastyczne rozszerzenie Twojej podstawy



Wsparcie w razie nowotworu

Wyższa kwota świadczenia za diagnozę nowotworu (w tym we wczesnym stadium), ale także rozszerza zakres o leczenie specjalistyczne i specjalistyczne choroby nowotworowej. m.in. za chemioterapie albo radioterapie.



Wsparcie dla Twojego serca

Ubezpieczenie zapewnia m.in. badania kardiologiczne i neurologiczne, a także zabiegi rehabilitacyjne, które są niezbędne w dalszym procesie leczenia, aby zminimalizować ryzyko powikłań i ułatwić powrót do sprawności.



Ochrona dla dziecka

Zwiększa kwoty świadczeń za śmierć / chorobę i pobyt w szpitalu dziecka. Dodaje do ubezpieczenia wypłatę za uszczerbek dziecka. Wsparcie finansowe m.in. w razie pobytu w szpitalu, uszczerbku na zdrowiu albo ciężkiej choroby dziecka, np. nowotworu złośliwego, neuroboreliozy, sepsy.



Wsparcie dla rodziny

Zwiększa kwoty świadczeń dla bliskich w razie, gdyby Ciebie zabrakło m.in. w wyniku nieszczęśliwego wypadku, wypadku komunikacyjnego albo wypadku w pracy.



W Razie Wypadku

Zwiększa kwotę świadczenia w większości rodzajów śmierci ubezpieczonego (m.in. wypadku w życiu codziennym, podczas uprawiania sportu, wskutek nieszczęśliwego wypadku) oraz w razie wypadku komunikacyjnego małżonka/partnera



Wsparcie po Wypadku

Szersze zabezpieczenie finansowe w razie uszczerbku na zdrowiu albo złamania kości spowodowanego nieszczęśliwym wypadkiem.

Zakresy pakietów dodatkowych

Aby przystąpić do pakietów należy wybrać 1 z 5 wariantów pakietu podstawowego



Wsparcie w razie nowotworu

| ZDARZENIE | ŚWIADCZENIE | | | |
|--|--------------|--------------|--------------|--------------|
| | WARIANT I | WARIANT II | WARIANT III | WARIANT IV |
| Ciężka choroba onkologiczna – niezłośliwy guz mózgu, nowotwór złośliwy, niezłośliwy guz rdzenia kręgowego | 15 000 zł | 30 000 zł | 50 000 zł | 80 000 zł |
| Ciężka choroba onkologiczna – usługi medyczne | – | TAK | TAK | TAK |
| Wystąpienie nowotworu złośliwego we wczesnym stadium | 2 000 zł | 4 000 zł | 8 000 zł | 10 000 zł |
| Zagraniczna konsultacja medyczna i usługi assistance (podstawowy) | TAK | TAK | TAK | TAK |
| Specjalistyczne leczenie | 1 000 zł | 1 000 zł | 1 000 zł | 1 000 zł |
| Specjalistyczne leczenie choroby nowotworowej – chemioterapia, radioterapia choroby nowotworowej, radioterapia Gamma Knife lub Cyber Knife choroby nowotworowej | 2 000 zł | 3 000 zł | 6 000 zł | 8 000 zł |
| Leczenie szpitalne | | | | |
| • za dzień pobytu w szpitalu spowodowanego ciężką chorobą onkologiczną (pobyt musi trwać min. 4 dni) | – | 50 zł | 75 zł | 100 zł |
| • za dzień pobytu w szpitalu spowodowanego nieszczęśliwym wypadkiem (pobyt musi trwać min. 4 dni) | – | 25 zł | 37,50 zł | 50 zł |
| SKŁADKA MIESIĘCZNA ZA OSOBĘ | 11 zł | 21 zł | 31 zł | 47 zł |

Zakres i limity usług medycznych w pakiecie dodatkowym Wsparcie w razie nowotworu

| USŁUGI MEDYCZNE | LIMITY* |
|---|---|
| Konsultacje ambulatoryjne – 23 rodzaje konsultacji | 5 konsultacji – łączny limit na wszystkie konsultacje |
| Konsultacje telemedyczne – 16 rodzajów konsultacji | |
| Diagnostyka laboratoryjna | 8 badań |
| Tomografia komputerowa (CT) i rezonans magnetyczny (MRI) | 1 badanie |
| Badania endoskopowe | 2 badania |
| Rehabilitacja ambulatoryjna | 80 zabiegów |



* W tabeli prezentujemy łączny limit na wszystkie konsultacje, badania i zabiegi dostępne z tytułu jednego zdarzenia objętego naszą ochroną (zgodnie z ogólnymi warunkami ubezpieczenia).



Wsparcie dla Twojego serca

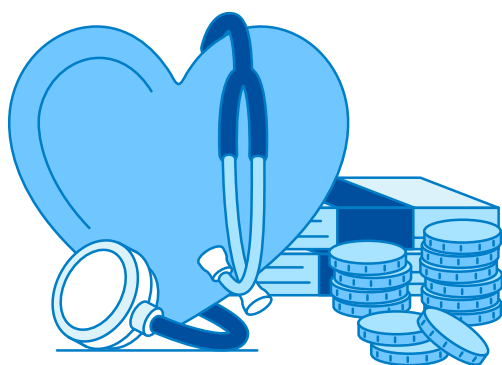
| ZDARZENIE | ŚWIADCZENIE | | |
|---|--------------------------|--------------------------|--------------------------|
| | WARIANT I | WARIANT II | WARIANT III |
| Uszczerbek na zdrowiu spowodowany zawałem serca lub udarem mózgu (wysokość wypłaty zależy od rodzaju uszczerbku) | odpowiedni % z 20 000 zł | odpowiedni % z 40 000 zł | odpowiedni % z 80 000 zł |
| Ciężka choroba układu krążenia 12 jednostek chorobowych | 20 000 zł | 35 000 zł | 60 000 zł |
| Ciężka choroba układu krążenia – usługi medyczne | - | TAK | TAK |
| Specjalistyczne leczenie | 1 000 zł | 1 000 zł | 1 000 zł |
| Specjalistyczne leczenie ciężkiej choroby układu krążenia – ablacja, wszczepienie kardiowertera-defibrylatora, wszczepienie stymulatora resynchronizującego, wszczepienie stymulatora serca (rozzrusznika) | 2 000 zł | 3 000 zł | 6 000 zł |
| Leczenie szpitalne | | | |
| • za dzień pobytu w szpitalu spowodowanego ciężką chorobą układu krążenia (pobyt musi trwać min. 4 dni) | - | 50 zł | 75 zł |
| • za dzień pobytu w szpitalu spowodowanego nieszczęśliwym wypadkiem (pobyt musi trwać min. 4 dni) | - | 25 zł | 37,50 zł |
| SKŁADKA MIESIĘCZNA ZA OSOBĘ | 10 zł | 20 zł | 30 zł |

Składka za wybrany wariant zawiera opłatę za świadczenie z tytułu śmierci ubezpieczonego – 0,25 zł miesięcznie (suma ubezpieczenia = 100 zł).

Zakres i limity usług medycznych w pakiecie dodatkowym Wsparcie w razie nowotworu

| USŁUGI MEDYCZNE | LIMITY* |
|---|---|
| Konsultacje ambulatoryjne – 12 rodzajów konsultacji | 5 konsultacji – łączny limit na wszystkie konsultacje |
| Konsultacje telemedyczne – 6 rodzajów konsultacji | |
| Badania ultrasonograficzne (USG) | 2 badania |
| Tomografia komputerowa (CT) i rezonans magnetyczny (MRI) | 1 badanie |
| Badania kardiologiczne (EKG, Holter) i neurologiczne (EEG, EMG, ENG) | 2 badania |
| Rehabilitacja ambulatoryjna | 80 zabiegów |

* W tabeli prezentujemy łączny limit na wszystkie konsultacje, badania i zabiegi dostępne z tytułu jednego zdarzenia objętego naszą ochroną (zgodnie z ogólnymi warunkami ubezpieczenia).





Ochrona dla dziecka


| PAKIET OCHRONA DLA DZIECKA BEZ KARENCJI | WARIANT I | WARIANT II | WARIANT III | WARIANT IV |
|--|--------------------------|--------------------------|--------------------------|--------------------------|
| Uszczerbek na zdrowiu dziecka spowodowany nieszczęśliwym wypadkiem (wysokość wypłaty zależy od rodzaju uszczerbku) | odpowiedni % z 10 000 zł | odpowiedni % z 15 000 zł | odpowiedni % z 20 000 zł | odpowiedni % z 30 000 zł |
| Uszczerbek na zdrowiu dziecka spowodowany nieszczęśliwym wypadkiem – usługi medyczne | – | – | TAK | TAK |
| Ciężka choroba dziecka 26 jednostek chorobowych | 8 000 zł | 10 000 zł | 15 000 zł | 22 000 zł |
| Ciężka choroba dziecka – usługi medyczne | TAK | TAK | TAK | TAK |
| Leczenie szpitalne dziecka | | | | |
| • za dzień pobytu w szpitalu spowodowanego chorobą (pobyt musi trwać min. 4 dni) | – | 50 zł | 75 zł | 110 zł |
| • za dzień pobytu w szpitalu spowodowanego nieszczęśliwym wypadkiem (pobyt musi trwać min. 4 dni) | – | 100 zł | 150 zł | 220 zł |
| Leczenie szpitalne dziecka – usługi medyczne | – | – | TAK | TAK |
| SKŁADKA MIESIĘCZNA | 11 zł | 15 zł | 23 zł | 35 zł |

Zakres i limity usług medycznych w pakiecie dodatkowym Ochrona dla dziecka

LECZENIE SZPITALNE DZIECKA – USŁUGI MEDYCZNE

|  USŁUGI MEDYCZNE | LIMITY* |
|--|---------------|
| Konsultacje ambulatoryjne – 28 rodzajów konsultacji | 2 konsultacje |
| Posiewy i bakteriologia | 2 badania |
| Zabiegi chirurgiczne Zabiegi ogólnolekarskie Badania okulistyczne Zabiegi otolaryngologiczne Zabiegi ortopedyczne Zabiegi urologiczne | 5 zabiegów |
| Zabiegi pielęgniarskie | 10 zabiegów |

USZCZERBEK NA ZDROWIU DZIECKA SPOWODOWANY NIESZCZĘŚLIWYM WYPADKIEM – USŁUGI MEDYCZNE

|  USŁUGI MEDYCZNE | LIMITY* |
|--|---------------|
| Konsultacje ambulatoryjne – 15 rodzajów konsultacji Konsultacje telemedyczne – 6 rodzajów konsultacji | 3 konsultacje |
| Rehabilitacja ambulatoryjna | 15 zabiegów |

* W tabeli prezentujemy łączny limit na wszystkie konsultacje, badania i zabiegi dostępne z tytułu jednego zdarzenia objętego naszą ochroną (zgodnie z ogólnymi warunkami ubezpieczenia).

|  USŁUGI MEDYCZNE | LIMITY* |
|--|---------------|
| Konsultacje ambulatoryjne – 33 rodzaje konsultacji Konsultacje telemedyczne – 14 rodzajów konsultacji | 4 konsultacje |
| Morfologia krwi | 5 badań |
| Badania układu krzepnięcia | 5 badań |
| Badania biochemiczne krwi | 10 badań |
| Badania moczu | 5 badań |
| Badania serologiczne | 1 badanie |
| Badania kału | 1 badanie |
| Markery nowotworowe | 1 badanie |
| Badania bakteriologiczne | 2 badania |
| Badania radiologiczne (RTG) i ultrasonograficzne (USG) | 2 badania |
| Tomografia komputerowa (CT) i rezonans magnetyczny (MRI) | 1 badanie |
| Badania endoskopowe | 1 badanie |
| Badania kardiologiczne, neurologiczne i dermatologiczne | 1 badanie |
| Badania audiologiczne i biopsje | 1 badanie |
| Zabiegi chirurgiczne, zabiegi i badania okulistyczne, zabiegi urologiczne | 5 zabiegów |
| Zabiegi pielęgniarskie | 10 zabiegów |



Wsparcie dla rodziny

| ZDARZENIE | ŚWIADCZENIE | | |
|---|-------------|--------------|--------------|
| | WARIANT I | WARIANT II | WARIANT III |
| Śmierć ubezpieczonego spowodowana nieszczęśliwym wypadkiem* | 50 100 zł | 100 100 zł | 150 100 zł |
| Śmierć ubezpieczonego spowodowana wypadkiem komunikacyjnym* | 100 100 zł | 200 100 zł | 300 100 zł |
| Śmierć ubezpieczonego spowodowana wypadkiem w pracy | 100 100 zł | 200 100 zł | 300 100 zł |
| Śmierć ubezpieczonego spowodowana wypadkiem komunikacyjnym w pracy | 150 100 zł | 300 100 zł | 450 100 zł |
| Śmierć małżonka albo partnera życiowego ubezpieczonego spowodowana nieszczęśliwym wypadkiem | 30 000 zł | 70 000 zł | 100 000 zł |
| SKŁADKA MIESIĘCZNA ZA OSOBE | 5 zł | 10 zł | 15 zł |



W Razie Wypadku

| ZAKRES UBEZPIECZENIA | WARIANT I | WARIANT II |
|--|---|---|
| 1. Śmierć ubezpieczonego: | | |
| a) wskutek wypadku komunikacyjnego w pracy z udziałem samochodu ciężarowego w porze nocnej (22.00–6.00 czasu lokalnego) | 200 100 zł | 400 100 zł |
| b) wskutek wypadku komunikacyjnego w pracy w porze nocnej (22.00–6.00 czasu lokalnego) | 150 100 zł | 300 100 zł |
| c) wskutek wypadku komunikacyjnego w pracy z udziałem samochodu ciężarowego | 150 100 zł | 300 100 zł |
| d) wskutek wypadku komunikacyjnego z udziałem samochodu ciężarowego w porze nocnej (22.00–6.00 czasu lokalnego) | 150 100 zł | 300 100 zł |
| e) wskutek wypadku komunikacyjnego w porze nocnej (22.00–6.00 czasu lokalnego) | 100 100 zł | 200 100 zł |
| f) wskutek wypadku komunikacyjnego w pracy | 100 100 zł | 200 100 zł |
| g) wskutek wypadku komunikacyjnego z udziałem samochodu ciężarowego | 100 100 zł | 200 100 zł |
| h) wskutek wypadku komunikacyjnego | 50 100 zł | 100 100 zł |
| i) wskutek pożaru albo zatrucia tlenkiem węgla | 50 100 zł | 100 100 zł |
| j) wskutek utonięcia | 50 100 zł | 100 100 zł |
| k) wskutek wybuchu gazu | 50 100 zł | 100 100 zł |
| l) wskutek porażenia prądem albo uderzenia pioruna | 50 100 zł | 100 100 zł |
| m) wskutek uprawiania sportu | 50 100 zł | 100 100 zł |
| n) wskutek uprawiania niebezpiecznego sportu | 100 100 zł | 200 100 zł |
| o) wskutek uprawiania sportu na kółkach | 100 100 zł | 200 100 zł |
| p) wskutek narciarstwa albo snowboardingu | 150 100 zł | 300 100 zł |
| r) niezależnie od przyczyny | 100 zł | 100 zł |
| 2. Śmierć małżonka albo partnera życiowego spowodowana wypadkiem komunikacyjnym | 50 000 zł | 100 000 zł |
| 3. Uszkodzenie ciała ubezpieczonego: | | |
| a) oparzenie | 10 000 zł | 20 000 zł |
| b) trwałe inwalidztwo spowodowane: <ul style="list-style-type: none"> wypadkiem komunikacyjnym pożarem wybuchem gazu porażeniem prądem albo uderzeniem pioruna | całkowite – 10 000 zł częściowe – odpowiedni procent sumy ubezpieczenia (10 000 zł) w zależności od rodzaju uszkodzenia ciała – zgodnie z OWU | całkowite – 20 000 zł częściowe – odpowiedni procent sumy ubezpieczenia (20 000 zł) w zależności od rodzaju uszkodzenia ciała – zgodnie z OWU |
| c) złamanie kości spowodowane: <ul style="list-style-type: none"> uprawianiem sportu na kółkach uprawianiem joggingu grą w piłkę | odpowiedni procent sumy ubezpieczenia (10 000 zł) w zależności od rodzaju złamania – zgodnie z OWU | odpowiedni procent sumy ubezpieczenia (20 000 zł) w zależności od rodzaju złamania – zgodnie z OWU |
| SKŁADKA MIESIĘCZNA ZA OSOBE | 6,50 zł | 12 zł |



Wsparcie po Wypadku

| ZDARZENIE | WARIANT I | WARIANT II | WARIANT III |
|---|---|---|--|
| Trwały uszczerbek na zdrowiu spowodowany nieszczęśliwym wypadkiem – za 1% trwałego uszczerbku | 100 zł (suma ubezpieczenia 10 000 zł) | 200 zł (suma ubezpieczenia 20 000 zł) | 300 zł (suma ubezpieczenia 30 000 zł) |
| Złamanie kości spowodowane nieszczęśliwym wypadkiem (wymienione w załączniku do OWU) | odpowiedni % sumy ubezpieczenia (5 000 zł) w zależności od rodzaju złamania | odpowiedni % sumy ubezpieczenia (8 000 zł) w zależności od rodzaju złamania | odpowiedni % sumy ubezpieczenia (10 000 zł) w zależności od rodzaju złamania |
| SKŁADKA MIESIĘCZNA ZA OSOBĘ | 6 zł | 10,50 zł | 14,50 zł |

Jak zgłosić szkodę lub świadczenie?

Udostępniamy naszym klientom aż 6 sposobów składania wniosków o wypłatę świadczenia:

- 1 online,
- 2 za pośrednictwem serwisu mojePZU,
- 3 u konsultanta infolinii,
- 4 w oddziale PZU,
- 5 pocztą.

Rozumiemy trudne sytuacje życiowe naszych klientów, dlatego staramy się maksymalnie skrócić czas oczekiwania na wypłatę świadczenia.



1 dzień – świadczenia z tytułu urodzenie dziecka oraz śmierci ubezpieczonego podstawowego i jego bliskich.



3 dni – świadczenia medyczne.



7 dni – świadczenia z tytułu trwałego uszczerbku na zdrowiu.

WAŻNE

Abyśmy mogli dotrzymać tych terminów, potrzebujemy od Ciebie poprawnie złożonego wniosku wraz z kompletem wymaganych dokumentów.

Wszystkie informacje w jednym miejscu



Oferta dostępna jest również na stronie internetowej: <http://www.pzu.pl/szpital-pomorskie>

Kontakt

Szpital Pomorski

Joanna Bald: jbald@szpitalpomorskie.eu
 Joanna Kowalska: jkowalska@szpitalpomorskie.eu
 Justyna Owczarek: jowczarek@szpitalpomorskie.eu
 Natalia Michalewska: nmichalewska@szpitalpomorskie.eu
 Gabriela Borys: gborys@szpitalpomorskie.eu
 Zdzisława Kiluk- ubezpieczenie pracowników kontraktowych:
zkulik@szpitalpomorskie.eu
 58 72 60 131
 58 72 60 266
 58 72 60 299

Supra Brokers

Radostaw Wiśniewski
 885 552 305
r.wisniewski@suprabrokers.pl

PZU Życie

Infolinia Strategiczna
 22 735 39 39



Zakładem ubezpieczeń jest PZU Życie SA. Ten materiał nie jest ofertą w rozumieniu art. 66 Kodeksu cywilnego i ma charakter wyłącznie informacyjny. Szczegółowe informacje o zakresie ubezpieczenia, w tym o wyłączeniach i ograniczeniach odpowiedzialności, a także definicjach terminów „małżonek”, „rodzic”, „rodzic małżonka albo partnera życiowego” oraz „dzieci”, znajdziesz w aktualnych ogólnych warunkach grupowego ubezpieczenia PZU Na Życie Plus oraz w ogólnych warunkach poszczególnych ubezpieczeń dodatkowych, dostępnych na pzu.pl, w naszych oddziałach lub u naszych agentów.