



Nowy program grupowego
ubezpieczenia na życie dla
pracowników i członków ich rodzin
Urzędu Miejskiego w Cieszynie
oraz Jednostek Organizacyjnych



SUPRA BROKERS®



Szanowni Państwo!

Informujemy, że Urząd Miasta w Cieszynie, przy udziale Supra Brokers S.A., przeprowadził postępowanie w trybie przetargu nieograniczonego (SWZ nr 6324/2026) na usługę grupowego ubezpieczenia na życie, w wyniku którego najkorzystniejszą ofertą złożył Powszechny Zakład Ubezpieczeń Na Życie Spółka Akcyjna.

Zapraszamy do zapoznania się z nowym programem ubezpieczenia.

Z czego składa się nowy program ubezpieczenia?



Pakiety podstawowe ubezpieczenia ochronnego

Wybierz jeden z 6 wariantów ubezpieczenia ochronnego PZU na Życie Plus. Jeśli przystąpisz do ubezpieczenia ochronnego to również członkowie Twojej rodziny również mogą wybrać dowolny wariant ubezpieczenia.



Pakiety dodatkowe PZU Na Życie Plus

Po przystąpieniu do ubezpieczenia ochronnego, możesz rozszerzyć swoją ochronę w ramach pakietów dodatkowych PZU na Życie Plus, aby jeszcze lepiej dopasować ofertę do swoich potrzeb.

Wybierz dowolne pakiety dodatkowe

- Ochrona dla dziecka
- Wsparcie na wypadek nowotworu
- W Razie Wypadku
- Wsparcie dla Twojego serca
- Wsparcie Po Wypadku
- Wsparcie dla rodziny

Członkowie Twojej rodziny również mogą wybrać dowolne pakiety dodatkowe, jeśli najpierw przystąpią do ubezpieczenia ochronnego

Dotychczasowe warunki ubezpieczenia wygasną z 30.06.2026 r. Nowe warunki ubezpieczenia będą dla Państwa dostępne już od 01.07.2026 roku do 30.06.2029 r.

Kto może przystąpić do ubezpieczenia?

Do Pakietu podstawowego ubezpieczenia ochronnego mogą przystąpić:

- wszyscy pracownicy oraz ich małżonkowie w wieku 16-71 lat **
- partnerzy życiowi pracowników w wieku 18-71 lat.
- pełnoletnie dzieci pracowników w wieku 18-69 lat.

Uwaga! Do ubezpieczenia będą mogły przystąpić osoby, **będące pracownikiem Zamawiającego **oraz członkiem rodzin pracownika** Zamawiającego, **które przekroczyły wiek 69 lat pod warunkiem**, że były objęte ochroną ubezpieczeniową w ramach ubezpieczenia grupowego funkcjonującego u Zamawiającego bezpośrednio przed zawarciem umowy ubezpieczenia z Wykonawcą.

Do Pakietów dodatkowych mogą przystąpić pracownicy, małżonkowie, partnerzy życiowi oraz pełnoletnie dzieci do 69 roku życia, pod warunkiem przystąpienia do wariantów podstawowych ochronnych.

Jak przystąpić do ubezpieczenia?

Aby przystąpić do ubezpieczenia należy wypełnić deklarację przystąpienia do ubezpieczenia. Można to zrobić na dwa sposoby: elektronicznie (on line) lub tradycyjnie (papierowo) - **zachęcamy do przystąpienia on line.**

Każda osoba przystępująca wypełnia swoją deklarację.

Zalety ubezpieczenia:



Ochrona ubezpieczeniowa działa przez **24 godziny na dobę, 7 dni w tygodniu, w kraju i za granicą.**



Brak ankiety o stanie zdrowia dla bliskich pracownika, którzy przystąpią do ubezpieczenia w ciągu trzech miesięcy od zawarcia umowy.



Do ubezpieczenia mogą przystąpić na tych samych warunkach **członkowie rodziny** – małżonek albo partner życiowy oraz pełnoletnie dzieci, ale mogą wybrać inny wariant ubezpieczenia niż pracownik.



Zniesienie karencji na cały zakres ubezpieczenia podstawowego ochronnego dla pracowników, ich małżonków i partnerów życiowych oraz pełnoletnich dzieci, którzy przystąpią do ubezpieczenia w pierwszych trzech miesiącach od uruchomienia nowego programu.



Do ubezpieczenia mogą przystąpić osoby przebywające na zwolnieniu lekarskim, w szpitalu, na świadczeniu rehabilitacyjnym lub uznanych za niezdolne do pracy - pod warunkiem zachowania ciągłości w PZU Życie lub w konkurencji



Szeroki katalog ciężkich chorób ubezpieczonego oraz małżonka, partnera ubezpieczonego - zakres rozszerzony plus.



Katalog operacji chirurgicznych obejmuje ponad 600 procedur medycznych, natomiast w Państwa ofercie wypłacamy świadczenie również za **operacje spoza katalogu** (jeśli spełniają definicję operacji).



Świadczenie z tytułu leczenia szpitalnego wypłacimy już **za 1 dzień pobytu w szpitalu w wyniku wypadku oraz 2 dni pobytu w szpitalu spowodowanego chorobą.**



Rozszerzyliśmy definicję całkowitej niezdolności do pracy i samodzielnej egzystencji - brak ograniczenia wieku końca odpowiedzialności za TN wskutek choroby do 55 r.ż.



Ponosimy odpowiedzialność za zdarzenia, które zaszły w okresie naszej odpowiedzialności, ale których przyczyna (NW, choroba lub postępowanie diagnostyczno - lecznicze) miała miejsce przed początkiem odpowiedzialności, ale w okresie odpowiedzialności z tytułu poprzedniej umowy.

ZAKRES UBEZPIECZENIA – CHOROBY I PROCEDURY MEDYCZNE

NAZWA UBEZPIECZENIA	WYKAZ CHOROBY/PROCEDUR MEDYCZNYCH
ciężka choroba ubezpieczonego, małżonka / partnera życiowego - zakres rozszerzony plus	bakteryjne zapalenie mózgu lub opon mózgowo-rdzeniowych, bakteryjne zapalenie wsierdzia, bąblowica z zajęciem mózgu, borelioza z zajęciem serca, borelioza z zajęciem układu nerwowego (neuroborelioza), całkowita utrata mowy, całkowita utrata słuchu w obydwu uszach, całkowita utrata wzroku w obydwu oczach, choroba Alzheimer, choroba Creutzfeldta-Jakoba, choroba Huntingtona, choroba Leśniowskiego-Crohna z powikłaniami, choroba neuronu ruchowego (stwardnienie zanikowe boczne), choroba niedokrwienności serca leczona metodą pomostowania (by-pass), choroba Parkinsona, gruźlica wymagająca leczenia szpitalnego, kleszczowe zapalenie mózgu, niedokrwistość aplastyczna (anemia aplastyczna), niezłośliwy guz mózgu, nowotwór złośliwy, oparzenie wymagające leczenia szpitalnego, porażenie (paraliż) kończyn wskutek uszkodzenia rdzenia kręgowego, przewlekła choroba nerek z leczeniem nerkozastępczym, reumatoidalne zapalenie stawów z niepełnosprawnością, ropień mózgu leczony chirurgicznie, schyłkowa niewydolność wątroby, sepsa (posocznica), stwardnienie rozsiane, śpiączka z ciężkimi następstwami w wyniku uszkodzenia mózgu, tętniak aorty brzusznej leczony chirurgicznie, tętniak aorty piersiowej leczony chirurgicznie, tężec, toczeń rumieniowaty układowy z zajęciem narządów wewnętrznych, transplantacja, udar mózgu z trwałym ubytkiem neurologicznym, uraz czaszkowo-mózgowy, utrata kończyn, wrzodziejące zapalenie jelita grubego z powikłaniami, wścieklizna, zakażenie wirusem HIV w wyniku transfuzji, zakażenie wirusem HIV zawodowe, zakażona martwica trzustki, zastawkowa wada serca leczona chirurgicznie wszczępieniem zastawki, zator tętnicy płucnej, zawał serca, zgorzel gazowa
specjalistyczne leczenie ubezpieczonego	ablacja, chemioterapia albo radioterapia choroby nowotworowej bądź radioterapia Gamma Knife lub Cyber Knife choroby nowotworowej, dializoterapia, terapia interferonowa, terapia radiojodem nienowotworowych chorób tarczycy, wszczępienie kardiowertera-defibrylatora, wszczępienie stymulatora resynchronizującego, wszczępienie stymulatora serca (rozrusznika).
ciężka choroba dziecka	bakteryjne zapalenie wsierdzia, całkowita utrata słuchu w co najmniej jednym uchu, całkowita utrata wzroku w co najmniej jednym oku, choroba Leśniowskiego-Crohna, ciężkie oparzenie, cukrzyca typu 1, dystrofia mięśniowa, nagminne porażenie dziecięce (choroba Heinego-Medina), neuroborelioza, niedokrwistość aplastyczna, niedokrwistość hemolityczna, niezłośliwy guz mózgu, nowotwór złośliwy, paraliż kończyn wskutek uszkodzenia rdzenia kręgowego, przewlekła niewydolność nerek, schyłkowa niewydolność wątroby, sepsa (posocznica), śpiączka, tężec, toczeń rumieniowaty układowy, transplantacja, utrata kończyn, wścieklizna, zakażenie wirusem HIV w wyniku transfuzji, zapalenie mózgu, zapalenie opon mózgowo-rdzeniowych.

Przedstawiamy propozycję ubezpieczenia grupowego.

W poniższej tabeli prezentujemy propozycję warunków ubezpieczenia oraz wysokość świadczeń za poszczególne zdarzenia. Kwota świadczenia jest skumulowaną wysokością świadczeń wynikających z ogólnych warunków ubezpieczenia (OWU), która jest wypłacana w razie zajścia danego zdarzenia.

ZAKRES UBEZPIECZENIA	WARIANT 1	WARIANT 2	WARIANT 3	WARIANT 4	WARIANT 5	WARIANT 6
Ubezpieczenie dla:	ubezpieczonego podstawowego oraz ubezpieczonego bliskiego: małżonka albo partnera życiowego, pełnoletniego dziecka	ubezpieczonego podstawowego oraz ubezpieczonego bliskiego: małżonka albo partnera życiowego, pełnoletniego dziecka	ubezpieczonego podstawowego oraz ubezpieczonego bliskiego: małżonka albo partnera życiowego, pełnoletniego dziecka	ubezpieczonego podstawowego oraz ubezpieczonego bliskiego: małżonka albo partnera życiowego, pełnoletniego dziecka	ubezpieczonego podstawowego oraz ubezpieczonego bliskiego: małżonka albo partnera życiowego, pełnoletniego dziecka	ubezpieczonego podstawowego oraz ubezpieczonego bliskiego: małżonka albo partnera życiowego, pełnoletniego dziecka
WSPARCIE BLISKICH						
• śmierć ubezpieczonego	65 000 zł	70 000 zł	80 000 zł	100 000 zł	80 000 zł	70 000 zł
• śmierć ubezpieczonego spowodowana nieszczęśliwym wypadkiem	195 000 zł	210 000 zł	240 000 zł	300 000 zł	240 000 zł	210 000 zł
• śmierć ubezpieczonego spowodowana wypadkiem komunikacyjnym	260 000 zł	280 000 zł	320 000 zł	400 000 zł	320 000 zł	280 000 zł
• śmierć ubezpieczonego spowodowana wypadkiem w pracy	260 000 zł	280 000 zł	320 000 zł	400 000 zł	320 000 zł	280 000 zł
• śmierć ubezpieczonego spowodowana wypadkiem komunikacyjnym w pracy	325 000 zł	350 000 zł	400 000 zł	500 000 zł	400 000 zł	350 000 zł
• śmierć ubezpieczonego spowodowana zawałem serca lub udarem mózgu	130 000 zł	140 000 zł	160 000 zł	200 000 zł	160 000 zł	140 000 zł
• osierocenie dziecka	10 000 zł	10 000 zł	10 000 zł	10 000 zł	10 000 zł	-
WSPARCIE DLA CIEBIE						
• śmierć małżonka albo partnera życiowego	25 000 zł	27 500 zł	30 000 zł	32 500 zł	30 000 zł	-
• śmierć małżonka albo partnera życiowego spowodowana nieszczęśliwym wypadkiem	50 000 zł	55 000 zł	60 000 zł	65 000 zł	60 000 zł	-
• śmierć dziecka	7 500 zł	7 500 zł	7 500 zł	7 500 zł	7 500 zł	-
• śmierć dziecka spowodowana nieszczęśliwym wypadkiem	15 000 zł	15 000 zł	15 000 zł	15 000 zł	15 000 zł	-
• śmierć rodzica ubezpieczonego lub rodzica małżonka albo partnera życiowego ubezpieczonego	3 000 zł	3 000 zł	3 000 zł	3 000 zł	-	-
• śmierć rodzica ubezpieczonego lub rodzica małżonka albo partnera życiowego ubezpieczonego spowodowana nieszczęśliwym wypadkiem	6 000 zł	6 000 zł	6 000 zł	6 000 zł	-	-
• urodzenie dziecka	2 500 zł	2 750 zł	-	-	-	-
• urodzenie dziecka martwego	5 000 zł	5 500 zł	-	-	-	-
WSPARCIE W RAZIE CHOROBY						
• ciężka choroba ubezpieczonego - zakres rozszerzony plus	10 000 zł	12 500 zł	15 000 zł	15 000 zł	15 000 zł	12 500 zł
• ciężka choroba małżonka albo partnera życiowego - zakres rozszerzony plus	10 000 zł	10 000 zł	10 000 zł	10 000 zł	10 000 zł	-
• ciężka choroba dziecka	10 000 zł	10 000 zł	10 000 zł	10 000 zł	10 000 zł	-
WSPARCIE POSZPITALNE						
• leczenie szpitalne ubezpieczonego:	min. 2-dniowy pobyt wskutek choroby albo min. 1-dniowy pobyt wskutek NW	min. 2-dniowy pobyt wskutek choroby albo min. 1-dniowy pobyt wskutek NW	min. 2-dniowy pobyt wskutek choroby albo min. 1-dniowy pobyt wskutek NW	min. 2-dniowy pobyt wskutek choroby albo min. 1-dniowy pobyt wskutek NW	min. 2-dniowy pobyt wskutek choroby albo min. 1-dniowy pobyt wskutek NW	min. 2-dniowy pobyt wskutek choroby albo min. 1-dniowy pobyt wskutek NW
◦ za dzień pobytu w szpitalu spowodowanego chorobą	100 zł	120 zł	150 zł	175 zł	150 zł	120 zł
◦ za dzień pobytu w szpitalu spowodowanego nieszczęśliwym wypadkiem (za pierwsze 14 dni pobytu)	400 zł	480 zł	600 zł	700 zł	600 zł	480 zł

Kontynuacja tabeli na kolejnej stronie.

ZAKRES UBEZPIECZENIA	WARIANT 1	WARIANT 2	WARIANT 3	WARIANT 4	WARIANT 5	WARIANT 6
◦ za dzień pobytu w szpitalu spowodowanego nieszczęśliwym wypadkiem (od 15. dnia pobytu)	200 zł	240 zł	300 zł	350 zł	300 zł	240 zł
◦ za dzień pobytu w szpitalu spowodowanego wypadkiem komunikacyjnym (za pierwsze 14 dni pobytu)	500 zł	600 zł	750 zł	875 zł	750 zł	600 zł
◦ za dzień pobytu w szpitalu spowodowanego wypadkiem w pracy (za pierwsze 14 dni pobytu)	500 zł	600 zł	750 zł	875 zł	750 zł	600 zł
◦ za dzień pobytu w szpitalu spowodowanego wypadkiem komunikacyjnym w pracy (za pierwsze 14 dni pobytu)	600 zł	720 zł	900 zł	1 050 zł	900 zł	720 zł
◦ za dzień pobytu w szpitalu spowodowanego zawałem serca lub udarem mózgu (za pierwsze 14 dni pierwszego pobytu)	200 zł	240 zł	300 zł	350 zł	300 zł	240 zł
◦ pobyt na oddziale intensywnej terapii (jednorazowo za cały pobyt)	1 000 zł	1 200 zł	1 500 zł	1 750 zł	1 500 zł	1 200 zł
◦ za dzień rekonwalescencji - za każdy dzień zwolnienia lekarskiego (maksymalnie za 30 dni po minimum 14-dniowym pobycie w szpitalu)	50 zł	60 zł	75 zł	88,20 zł	75 zł	60 zł
• Karta apteczna	odbiór w aptece produktów o wartości 250 zł	odbiór w aptece produktów o wartości 250 zł	odbiór w aptece produktów o wartości 300 zł	odbiór w aptece produktów o wartości 350 zł	odbiór w aptece produktów o wartości 300 zł	odbiór w aptece produktów o wartości 250 zł
• specjalistyczne leczenie ubezpieczonego	5 000 zł	6 000 zł	7 000 zł	8 000 zł	7 000 zł	6 000 zł
• wykonanie operacji chirurgicznej u ubezpieczonego:	TAK	TAK	TAK	TAK	TAK	TAK
◦ I klasa	10 000 zł	10 000 zł	10 000 zł	10 000 zł	10 000 zł	10 000 zł
◦ II klasa	5 000 zł	5 000 zł	5 000 zł	5 000 zł	5 000 zł	5 000 zł
◦ III klasa	3 000 zł	3 000 zł	3 000 zł	3 000 zł	3 000 zł	3 000 zł
◦ IV klasa	1 000 zł	1 000 zł	1 000 zł	1 000 zł	1 000 zł	1 000 zł
◦ V klasa	1 000 zł	1 000 zł	1 000 zł	1 000 zł	1 000 zł	1 000 zł
◦ spoza Wykazu operacji chirurgicznych	500 zł	500 zł	500 zł	500 zł	500 zł	500 zł
WSPARCIE POWYPADKOWE						
• całkowita niezdolność do pracy i samodzielnej egzystencji	50 000 zł	50 000 zł	50 000 zł	50 000 zł	50 000 zł	50 000 zł
• uszczerbek na zdrowiu ubezpieczonego spowodowany nieszczęśliwym wypadkiem	PODSTAWOWY	PODSTAWOWY	PODSTAWOWY	PODSTAWOWY	PODSTAWOWY	PODSTAWOWY
◦ za 1 % uszczerbku na zdrowiu wymienionego w Tabeli uszczerbków na zdrowiu w zakresie podstawowym	650 zł	700 zł	800 zł	1 000 zł	800 zł	700 zł
• uszczerbek na zdrowiu ubezpieczonego spowodowany zawałem serca lub udarem mózgu - za 1 % uszczerbku na zdrowiu	650 zł	700 zł	800 zł	1 000 zł	800 zł	700 zł
INDYWIDUALNA KONTYNUACJA						
• prawo do indywidualnego kontynuowania ubezpieczenia	TAK	TAK	TAK	TAK	TAK	TAK
SKŁADKA MIESIĘCZNA ZA OSOBĘ	80 zł	85 zł	83 zł	89 zł	70 zł	54 zł

Jak zgłosić świadczenie?



poprzez formularz zgłoszenia na pzu.pl
– wymagane dokumenty można dołączyć
w formie skanów lub zdjęć



telefonicznie – pod numerem 801 102 102 lub
22 566 55 55 (opłata zgodna z taryfą operatora)



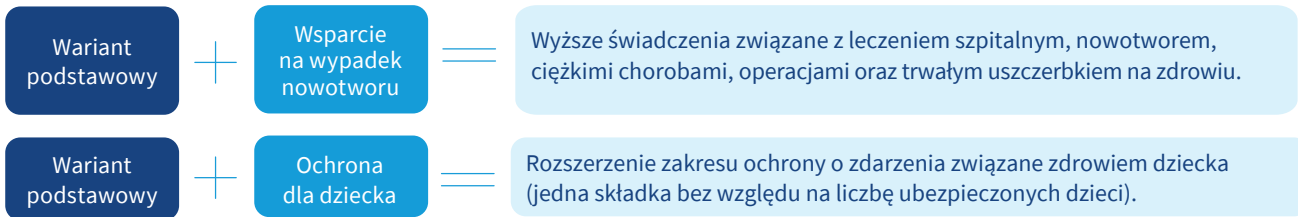
osobiście – zapraszamy do najbliższego oddziału
PZU. Listę oddziałów można znaleźć na naszej
stronie internetowej pzu.pl



online poprzez serwis mojePZU

Pakiety dodatkowe PNŻ Plus

Dlaczego warto rozszerzyć ochronę podstawową o pakiety dodatkowe?



Składka za wybrany wariant każdego pakietu dodatkowego zawiera opłatę za świadczenie z tytułu śmierci ubezpieczonego – 0,25 zł miesięcznie (suma ubezpieczenia = 100 zł).

Jeśli nie potrzebujesz rozszerzać zakresu ochrony, możesz skorzystać tylko z wybranego wariantu podstawowego.



Ochrona dla dziecka



Ciężka choroba dziecka to często bardzo trudna sytuacja dla całej rodziny. Dlatego stworzyliśmy pakiet **Ochrona dla dziecka** – dzięki niemu zyskasz dodatkową ochronę dla swojego dziecka np. w razie jednej z 26 ciężkich chorób (wymienionych w OWU) czy leczenia szpitalnego. Możesz otrzymać pieniądze, które przeznaczysz na dowolny cel, w tym na dalsze leczenie czy rehabilitację dziecka.



Jedna składka obejmuje wszystkie dzieci ubezpieczonego.

ZDARZENIE - BEZ KARENCCI w pierwszych trzech miesiącach od daty uruchomienia programu	ŚWIADCZENIE			
	WARIANT I	WARIANT II	WARIANT III	WARIANT IV
Uszczerbek na zdrowiu dziecka spowodowany nieszczęśliwym wypadkiem (wysokość wypłaty zależy od rodzaju uszczerbku)	odpowiedni % z 10 000 zł	odpowiedni % z 15 000 zł	odpowiedni % z 20 000 zł	odpowiedni % z 30 000 zł
Uszczerbek na zdrowiu dziecka spowodowany nieszczęśliwym wypadkiem – usługi medyczne	-	-	TAK	TAK
Ciężka choroba dziecka 26 jednostek chorobowych	8 000 zł	10 000 zł	15 000 zł	22 000 zł
Ciężka choroba dziecka – usługi medyczne	TAK	TAK	TAK	TAK
Leczenie szpitalne dziecka				
• za dzień pobytu w szpitalu spowodowanego chorobą (pobyt musi trwać min. 4 dni)	-	50 zł	75 zł	110 zł
• za dzień pobytu w szpitalu spowodowanego nieszczęśliwym wypadkiem (pobyt musi trwać min. 4 dni)	-	100 zł	150 zł	220 zł
Leczenie szpitalne dziecka – usługi medyczne	-	-	TAK	TAK
SKŁADKA MIESIĘCZNA	11 zł	15 zł	23 zł	35 zł

Karence w Pakiecie dodatkowym Ochrona dla dziecka*

90 dni: ciężka choroba dziecka, ciężka choroba dziecka - usługi medyczne,
30 dni: leczenie szpitalne dziecka.

Zakres i limity usług medycznych w pakiecie dodatkowym Ochrona dla dziecka

LECZENIE SZPITALNE DZIECKA – USŁUGI MEDYCZNE

USŁUGI MEDYCZNE	LIMITY*
Konsultacje ambulatoryjne – 28 rodzajów konsultacji	2 konsultacje
Posiewy i bakteriologia	2 badania
Zabiegi chirurgiczne Zabiegi ogólnolekarskie Badania okulistyczne Zabiegi otolaryngologiczne Zabiegi ortopedyczne Zabiegi urologiczne	5 zabiegów
Zabiegi pielęgniarstwa	10 zabiegów

USZCZERBEK NA ZDROWIU DZIECKA SPOWODOWANY NIESZCZĘŚLIWYM WYPADKIEM – USŁUGI MEDYCZNE

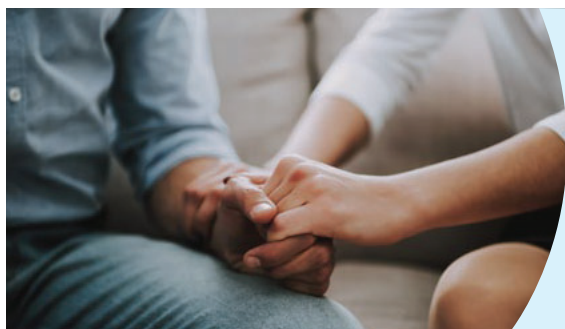
USŁUGI MEDYCZNE	LIMITY*
Konsultacje ambulatoryjne – 15 rodzajów konsultacji Konsultacje telemedyczne – 6 rodzajów konsultacji	3 konsultacje
Rehabilitacja ambulatoryjna	15 zabiegów

CIĘŻKA CHOROBA DZIECKA – USŁUGI MEDYCZNE

USŁUGI MEDYCZNE	LIMITY*
Konsultacje ambulatoryjne – 33 rodzaje konsultacji Konsultacje telemedyczne – 14 rodzajów konsultacji	4 konsultacje
Morfologia krwi	5 badań
Badania układu krzepnięcia	5 badań
Badania biochemiczne krwi	10 badań
Badania moczu	5 badań
Badania serologiczne	1 badanie
Badania kału	1 badanie
Markery nowotworowe	1 badanie
Badania bakteriologiczne	2 badania
Badania radiologiczne (RTG) i ultrasonograficzne (USG)	2 badania
Tomografia komputerowa (CT) i rezonans magnetyczny (MRI)	1 badanie
Badania endoskopowe	1 badanie
Badania kardiologiczne, neurologiczne i dermatologiczne	1 badanie
Badania audiologiczne i biopsje	1 badanie
Zabiegi chirurgiczne, zabiegi i badania okulistyczne, zabiegi urologiczne	5 zabiegów
Zabiegi pielęgniarstwa	10 zabiegów

* W tabeli prezentujemy łączny limit na wszystkie konsultacje, badania i zabiegi dostępne z tytułu jednego zdarzenia objętego naszą ochroną

Wsparcie dla rodziny



Czy to Ty zapewniasz swojej rodzinie utrzymanie? Co się stanie z Twoimi bliskimi, jeśli nagle Ciebie zabraknie? **Wsparcie dla rodziny** to dodatkowy pakiet, z którego tytułu Twoi bliscy mogą otrzymać pieniądze w razie Twojej śmierci spowodowanej np. nieszczęśliwym wypadkiem, wypadkiem komunikacyjnym czy wypadkiem w pracy. Te dodatkowe środki mogą pomóc Twoim najbliższym w trudnych chwilach.

PAKIET WSPARCIE DLA RODZINY	WARIANT I	WARIANT II	WARIANT III
Śmierć ubezpieczonego spowodowana nieszczęśliwym wypadkiem*	50 100 zł	100 100 zł	150 100 zł
Śmierć ubezpieczonego spowodowana wypadkiem komunikacyjnym*	100 100 zł	200 100 zł	300 100 zł
Śmierć ubezpieczonego spowodowana wypadkiem w pracy*	100 100 zł	200 100 zł	300 100 zł
Śmierć ubezpieczonego spowodowana wypadkiem komunikacyjnym w pracy*	150 100 zł	300 100 zł	450 100 zł
Śmierć małżonka albo partnera życiowego ubezpieczonego spowodowana nieszczęśliwym wypadkiem	30 000 zł	70 000 zł	100 000 zł
SKŁADKA MIESIĘCZNA ZA OSOBĘ	5 zł	10 zł	15 zł

Brak karencji- ochrona już od 1 dnia ubezpieczenia



Wsparcie na wypadek nowotworu



Ponad 181 tys. osób rocznie słyszy diagnozę: „nowotwór złośliwy”, a ponad 96 tys. umiera z jego powodu⁶.
 Pakiet **Wsparcie na wypadek nowotworu** to dodatkowe zabezpieczenie, dzięki któremu możesz liczyć na wypłatę świadczenia w razie nie tylko zdiagnozowania nowotworu, ale także m.in. chemioterapii albo radioterapii.
 To także ochrona w razie zachorowania na ciężką chorobę onkologiczną (określoną w OWU).

⁶ Krajowy Rejestr Nowotworów, *Nowotwory złośliwe w Polsce w 2022 roku*.



Do wyboru masz aż **cztery zakresy**.

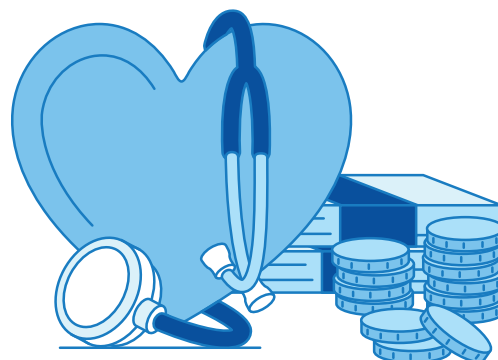
ZDARZENIE	ŚWIADCZENIE			
	WARIANT I	WARIANT II	WARIANT III	WARIANT IV
Ciężka choroba onkologiczna – niezłośliwy guz mózgu, nowotwór złośliwy, niezłośliwy guz rdzenia kręgowego	15 000 zł	30 000 zł	50 000 zł	80 000 zł
Ciężka choroba onkologiczna – usługi medyczne	–	TAK	TAK	TAK
Wystąpienie nowotworu złośliwego we wczesnym stadium	2 000 zł	4 000 zł	8 000 zł	10 000 zł
Zagraniczna konsultacja medyczna i usługi assistance (podstawowy)	TAK	TAK	TAK	TAK
Specjalistyczne leczenie	1 000 zł	1 000 zł	1 000 zł	1 000 zł
Specjalistyczne leczenie choroby nowotworowej – chemioterapia, radioterapia choroby nowotworowej, radioterapia Gamma Knife lub Cyber Knife choroby nowotworowej	2 000 zł	3 000 zł	6 000 zł	8 000 zł
Leczenie szpitalne				
• za dzień pobytu w szpitalu spowodowanego ciężką chorobą onkologiczną (pobyt musi trwać min. 4 dni)	–	50 zł	75 zł	100 zł
• za dzień pobytu w szpitalu spowodowanego nieszczęśliwym wypadkiem (pobyt musi trwać min. 4 dni)	–	25 zł	37,50 zł	50 zł
SKŁADKA MIESIĘCZNA ZA OSOBĘ	11 zł	21 zł	31 zł	47 zł

Karencje w Pakiecie dodatkowym Wsparcie w razie nowotworu

90 dni: ciężka choroba onkologiczna ubezpieczonego, ciężka choroba onkologiczna ubezpieczonego- usługi medyczne, nowotwór złośliwy ubezpieczonego we wczesnym stadium, specjalistyczne leczenie, specjalistyczne leczenie choroby nowotworowej;
30 dni: leczenie szpitalne ubezpieczonego.

Zakres i limity usług medycznych w pakiecie dodatkowym Wsparcie w razie nowotworu

USŁUGI MEDYCZNE	LIMITY*
Konsultacje ambulatoryjne – 23 rodzaje konsultacji	5 konsultacji – łączny limit na wszystkie konsultacje
Konsultacje telemedyczne – 16 rodzajów konsultacji	
Diagnostyka laboratoryjna	8 badań
Tomografia komputerowa (CT) i rezonans magnetyczny (MRI)	1 badanie
Badania endoskopowe	2 badania
Rehabilitacja ambulatoryjna	80 zabiegów



* W tabeli prezentujemy łączny limit na wszystkie konsultacje, badania i zabiegi dostępne z tytułu jednego zdarzenia objętego naszą ochroną (zgodnie z ogólnymi warunkami ubezpieczenia).

Wsparcie dla Twojego serca



Choroby nie przewidzisz, dlatego warto się dodatkowo zabezpieczyć i wybrać pakiet **Wsparcie dla Twojego serca**. Dzięki niemu możesz otrzymać wsparcie finansowe m.in. w razie zachorowania na chorobę układu krążenia, uszczerbku spowodowanego zawałem serca lub udarem mózgu. Dodatkowo możesz zyskać dostęp do prywatnej opieki medycznej w ponad 600 miastach w Polsce, aby w razie choroby mieć dodatkowe wsparcie w leczeniu.

ZDARZENIE	ŚWIADCZENIE		
	WARIANT I	WARIANT II	WARIANT III
Uszczerbek na zdrowiu spowodowany zawałem serca lub udarem mózgu (wysokość wypłaty zależy od rodzaju uszczerbku)	odpowiedni % z 20 000 zł	odpowiedni % z 40 000 zł	odpowiedni % z 80 000 zł
Ciężka choroba układu krążenia 12 jednostek chorobowych	20 000 zł	35 000 zł	60 000 zł
Ciężka choroba układu krążenia – usługi medyczne	-	TAK	TAK
Specjalistyczne leczenie	1 000 zł	1 000 zł	1 000 zł
Specjalistyczne leczenie ciężkiej choroby układu krążenia – ablacja, wszczepienie kardiowertera-defibrylatora, wszczepienie stymulatora resynchronizującego, wszczepienie stymulatora serca (rozsusznika)	2 000 zł	3 000 zł	6 000 zł
Leczenie szpitalne			
• za dzień pobytu w szpitalu spowodowanego ciężką chorobą układu krążenia (pobyt musi trwać min. 4 dni)	-	50 zł	75 zł
• za dzień pobytu w szpitalu spowodowanego nieszczęśliwym wypadkiem (pobyt musi trwać min. 4 dni)	-	25 zł	37,50 zł
SKŁADKA MIESIĘCZNA ZA OSOBĘ	10 zł	20 zł	30 zł

Karencje w Pakiecie dodatkowym Wsparcie dla Twojego serca

90 dni: ciężka choroba układu krążenia ubezpieczonego, ciężka choroba układu krążenia ubezpieczonego - usługi medyczne, specjalistyczne leczenie, specjalistyczne leczenie ciężkiej choroby układu krążenia;
30 dni: leczenie szpitalne ubezpieczonego.

Zakres i limity usług medycznych w pakiecie dodatkowym Wsparcie dla Twojego serca

USŁUGI MEDYCZNE	LIMITY*
Konsultacje ambulatoryjne – 12 rodzajów konsultacji	5 konsultacji – łączny limit na wszystkie konsultacje
Konsultacje telemedyczne – 6 rodzajów konsultacji	
Badania ultrasonograficzne (USG)	2 badania
Tomografia komputerowa (CT) i rezonans magnetyczny (MRI)	1 badanie
Badania kardiologiczne (EKG, Holter) i neurologiczne (EEG, EMG, ENG)	2 badania
Rehabilitacja ambulatoryjna	80 zabiegów



* W tabeli prezentujemy łączny limit na wszystkie konsultacje, badania i zabiegi dostępne z tytułu jednego zdarzenia objętego naszą ochroną (zgodnie z ogólnymi warunkami ubezpieczenia).



W Razie Wypadku



Chcesz mieć ochronę w razie złamania kości podczas joggingu? A także w razie pożaru, wypadku na snowboardzie i w drodze do pracy? Sprawdź zakres pakietu

W Razie Wypadku – zapewni on ochronę na wypadek tych i wielu innych zdarzeń.

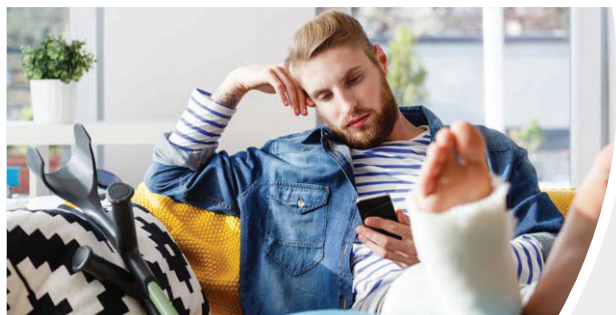
ZAKRES UBEZPIECZENIA	I WARIANT	II WARIANT
1. Śmierć ubezpieczonego:		
a) wskutek wypadku komunikacyjnego w pracy z udziałem samochodu ciężarowego w porze nocnej (22.00–6.00 czasu lokalnego)	200 100 zł	400 100 zł
b) wskutek wypadku komunikacyjnego w pracy w porze nocnej (22.00–6.00 czasu lokalnego)	150 100 zł	300 100 zł
c) wskutek wypadku komunikacyjnego w pracy z udziałem samochodu ciężarowego	150 100 zł	300 100 zł
d) wskutek wypadku komunikacyjnego z udziałem samochodu ciężarowego w porze nocnej (22.00–6.00 czasu lokalnego)	150 100 zł	300 100 zł
e) wskutek wypadku komunikacyjnego w porze nocnej (22.00–6.00 czasu lokalnego)	100 100 zł	200 100 zł
f) wskutek wypadku komunikacyjnego w pracy	100 100 zł	200 100 zł
g) wskutek wypadku komunikacyjnego z udziałem samochodu ciężarowego	100 100 zł	200 100 zł
h) wskutek wypadku komunikacyjnego	50 100 zł	100 100 zł
i) wskutek pożaru albo zatrucia tlenkiem węgla	50 100 zł	100 100 zł
j) wskutek utonięcia	50 100 zł	100 100 zł
k) wskutek wybuchu gazu	50 100 zł	100 100 zł
l) wskutek porażenia prądem albo uderzenia pioruna	50 100 zł	100 100 zł
m) wskutek uprawiania sportu	50 100 zł	100 100 zł
n) wskutek uprawiania niebezpiecznego sportu	100 100 zł	200 100 zł
o) wskutek uprawiania sportu na kółkach	100 100 zł	200 100 zł
p) wskutek narciarstwa albo snowboardingu	150 100 zł	300 100 zł
r) niezależnie od przyczyny	100 zł	100 zł
2. Śmierć małżonka albo partnera życiowego spowodowana wypadkiem komunikacyjnym	50 000 zł	100 000 zł
3. Uszkodzenie ciała ubezpieczonego:		
a) oparzenie	10 000 zł	20 000 zł
b) trwałe inwalidztwo spowodowane: <ul style="list-style-type: none"> wypadkiem komunikacyjnym pożarem wybuchem gazu porażeniem prądem albo uderzeniem pioruna 	całkowite – 10 000 zł częściowe – odpowiedni procent sumy ubezpieczenia (10 000 zł) w zależności od rodzaju uszkodzenia ciała – zgodnie z OWU	całkowite – 20 000 zł częściowe – odpowiedni procent sumy ubezpieczenia (20 000 zł) w zależności od rodzaju uszkodzenia ciała – zgodnie z OWU
c) złamanie kości spowodowane: <ul style="list-style-type: none"> uprawianiem sportu na kółkach uprawianiem joggingu grą w piłkę 	odpowiedni procent sumy ubezpieczenia (10 000 zł) w zależności od rodzaju złamania – zgodnie z OWU	odpowiedni procent sumy ubezpieczenia (20 000 zł) w zależności od rodzaju złamania – zgodnie z OWU
SKŁADKA MIESIĘCZNA ZA OSOBĘ	6,50 zł	12 zł

W tabeli prezentujemy zsumowane kwoty świadczeń z tytułu konkretnych rodzajów nieszczęśliwych wypadków wypłacane w razie zajścia danego zdarzenia.

Brak karencji – ochrona już od 1 dnia ubezpieczenia.



Wsparcie po wypadku



Nieszczęśliwy wypadek może Ci się przytrafić w wielu codziennych sytuacjach życiowych, np. podczas powrotu z pracy, zabawy z dzieckiem, prac ogrodowych czy uprawiania sportu. Warto mieć pakiet **Wsparcie po wypadku**, dzięki któremu w razie uszczerbku na zdrowiu czy złamania kości możesz otrzymać pieniądze i przeznaczyć je na dowolny cel.

ZDARZENIE	ŚWIADCZENIE		
	WARIANT I	WARIANT II	WARIANT III
Uszczerbek na zdrowiu ubezpieczonego spowodowany nieszczęśliwym wypadkiem – za 1% uszczerbku	100 zł (suma ubezpieczenia 10 000 zł)	200 zł (suma ubezpieczenia 20 000 zł)	300 zł (suma ubezpieczenia 30 000 zł)
Złamanie kości spowodowane nieszczęśliwym wypadkiem (wymienione w załączniku do OWU) – wysokość wypłaty zależy od rodzaju złamania	odpowiedni % z 5000 zł	odpowiedni % z 8000 zł	odpowiedni % z 10 000 zł
SKŁADKA MIESIĘCZNA ZA OSOBĘ	6 zł	10,50 zł	14,50 zł

Składka za wybrany wariant zawiera opłatę za świadczenie z tytułu śmierci ubezpieczonego – 0,25 zł miesięcznie (suma ubezpieczenia = 100 zł).

Brak karencji – ochrona już od 1 dnia ubezpieczenia.

Dodatkowa zniżka 10% na ubezpieczenia PZU:



OC, AC, NNW,



mieszkania lub domu.

Zniżki nie łączą się z innymi ofertami promocyjnymi PZU.

Aby otrzymać numer karty klubowicza, prosimy o kontakt z infolinią dzwoniąc pod numer 801 102 102, a następnie wybierając 5 i 2 (opłata zgodna z taryfą operatora).

Kontakt

Skontaktuj się z nami i zapytaj o szczegóły oferty

PZU Życie

Justyna Biernat - Bujok

tel.: 601 449 209

e-mail: jbiernat@pzu.pl

Supra Brokers S.A.

Paweł Janiszewski

tel. 667 880 364

e-mail: centrala@suprabrokers.pl

Zakładem ubezpieczeń jest PZU Życie SA. Ten materiał nie jest ofertą w rozumieniu art. 66 Kodeksu cywilnego i ma charakter wyłącznie informacyjny. Szczegółowe informacje dotyczące ubezpieczeń, w tym definicje zdarzeń objętych ochroną, zakresu odpowiedzialności, wyłączeń i ograniczeń odpowiedzialności znajdują się w aktualnych ogólnych warunkach ubezpieczeń, dostępnych u naszych agentów i na pzu.pl. Jeśli chcesz zawrzeć umowę, prosimy o kontakt z przedstawicielem PZU Życie SA.

801 102 102 pzu.pl

Opłata zgodna z taryfą operatora

