



## Nowy program grupowego ubezpieczenia – MILITARNY

dla żołnierzy oraz pracowników 14 WOJSKOWY  
ODDZIAŁ GOSPODARCZY W POZNANIU oraz  
członków ich rodzin

QR



Szczegółowe informacje o programie grupowego ubezpieczenia  
oraz dokumenty – dostępne są na dedykowanej stronie:  
[www.wojskoweubezpieczenia.pl](http://www.wojskoweubezpieczenia.pl)



## Przedstawiamy nową edycję programu grupowego ubezpieczenia – **MILITARNY** dedykowanego **żołnierzom oraz pracownikom Resortu Obrony Narodowej, a także ich bliskim.**

Zapraszamy do zapoznania się z naszą propozycją ubezpieczenia, która pomoże zabezpieczyć życie Twoje i Twojej rodziny na wypadek wielu nieprzewidzianych zdarzeń.

### Propozycja programu grupowego ubezpieczenia **MILITARNY**



#### **Ubezpieczenie PZU Na Życie Plus** **WARIANTY OCHRONNE**

Wybierz jeden z wariantów ubezpieczenia ochronnego. Jeśli przystąpisz do ubezpieczenia to członkowie Twojej rodziny również mogą wybrać dowolny wariant ubezpieczenia dla siebie.



#### **Ubezpieczenie PZU Na Życie Plus** **Twoje Zdrowie – usługi medyczne** **WARIANTY ZDROWOTNE**

Wybierz jeden z zakresów ubezpieczenia zdrowotnego – Start, Komfort, Komfort Plus i Komfort Plus Rehabilitacja. Możesz dodać do ubezpieczenia zdrowotnego członków Twojej rodziny.



#### **Pakiety dodatkowe PZU Na Życie Plus**

Po przystąpieniu do ubezpieczenia ochronnego, możesz rozszerzyć swoją ochronę w ramach pakietów dodatkowych PZU na Życie Plus, aby jeszcze lepiej dopasować ofertę do swoich potrzeb.

- Ochrona dla dziecka
- Wsparcie na wypadek nowotworu
- W Razie Wypadku

#### **NOWOŚCI**

- Wsparcie dla Twojego serca
- Wsparcie dla bliskich Plus

**W podstawowym ubezpieczeniu ochronnym PZU Na Życie Plus uwzględniliśmy specyfikę zawodowej służby wojskowej. Dostosowaliśmy m.in. definicję wypadku w pracy, wypadku komunikacyjnego oraz niezdolności do pracy, tak aby odpowiadały realiom służby wojskowej.**

### **Klub PZU Pomoc w Życiu**

Dla uczestników programu ubezpieczenia MILITARNY uruchomiony został Klub PZU Pomoc w Życiu. Jest to program lojalnościowy dla klientów PZU Życie objętych grupowym ubezpieczeniem na życie.



**Każdy członek klubu otrzymuje bezpłatną kartę klubowicza (w postaci elektronicznego numeru).**

**Klub to wiele przywilejów** – usługi Twój Asystent PZU Pomoc przydatne w różnych sytuacjach życiowych, dostęp do ciekawych ofert specjalnych oraz program rabatowy oferowany przez partnerów PZU.

**Z kartą klubowicza można kupić w dobrej cenie w wielu punktach handlowo-usługowych i sklepach internetowych:**

- części motoryzacyjne, usługi związane z użytkowaniem i eksploatacją samochodu lub motocykla,
- usługi przydatne w codziennych pracach domowych, przy awarii, drobnych naprawach lub remoncie,
- usługi związane z wypoczynkiem i podróżowaniem,
- usługi związane ze zdrowiem i urodą.

Aktualne oferty i rabaty znajdują się na [klubpzupomoc.pzu.pl](https://klubpzupomoc.pzu.pl)

**Dla osób ubezpieczonych w ramach programu MILITARNY udostępniona została zniżka w wysokości 20% na wybrane ubezpieczenia majątkowe w PZU SA**

#### **Do klubu można przystąpić na 3 sposoby:**

- podpisując deklarację wydrukowaną,
- wypełniając formularz elektroniczny na [klubpzupomoc.pzu.pl](https://klubpzupomoc.pzu.pl),
- dzwoniąc pod numer infolinii 801 102 102, a następnie wybierając 5 i 2 (opłata zgodna z taryfą operatora).

# Zalety podstawowego ubezpieczenie ochronnego PZU Na Życie Plus



Ochrona ubezpieczeniowa działa przez **24 godziny na dobę, 7 dni w tygodniu, w kraju i za granicą.**



Do ubezpieczenia **mogą przystąpić członkowie rodziny** – małżonek lub partner życiowy oraz pełnoletnie dzieci – w przypadku ubezpieczenia ochronnego PZU Na Życie Plus członkowie rodziny mogą wybrać inny wariant ubezpieczenia ochronnego niż ubezpieczony podstawowy.



**Zniesienie karencji** na cały zakres podstawowego ubezpieczenia ochronnego PZU na Życie Plus dla żołnierzy/pracowników RON, ich małżonków i partnerów życiowych oraz pełnoletnich dzieci, którzy przystąpią do ubezpieczenia w ciągu trzech miesięcy od uruchomienia nowego programu.



Wyплата świadczenia za **śmierć dziecka** bez względu na wiek dziecka.



Ponosimy odpowiedzialność za zdarzenia, które zaszły w okresie naszej odpowiedzialności, ale których przyczyna (NW, choroba lub postępowanie diagnostyczno – lecznicze) miała miejsce przed początkiem odpowiedzialności, ale w okresie odpowiedzialności z tytułu poprzedniej umowy.



Katalog ciężkich chorób ubezpieczonego obejmuje **46 jednostek chorobowych.**



Zakres ciężkich chorób rozszerzyliśmy o wystąpienie nowotworu we wczesnym stadium, **tzw. in-situ** (dodatkowe świadczenie).



Wyplacamy dodatkowe świadczenie z tytułu wystąpienia nowotworu złośliwego.



Katalog operacji chirurgicznych obejmuje ponad 600 procedur medycznych oraz dodaliśmy opcję wypłaty świadczenia za **operacje spoza katalogu** (jeśli spełniają definicję operacji). Dodatkowo ochroną obejmujemy operacje wykonane w **szpitalach na całym świecie.**



Świadczenie z tytułu leczenia szpitalnego wypłacimy już **za 1 dzień pobytu w szpitalu.**



Wydłużyliśmy okres wypłaty świadczeń za pobyt w szpitalu do **365 dni i** obejmujemy ochroną pobyt w szpitalach **na całym świecie.**



Dodaliśmy do oferty **świadczenie za pobyt w szpitalu psychiatrycznym** (min. 4-dniowy pobyt, maksymalnie do 30 dni).



Ponosimy odpowiedzialność za zdarzenia powstałe w wyniku uprawiania **sportu rekreacyjnego oraz wyczynowego** (rekreacyjnie sporty walki, sporty motorowe i motorowodne, sporty lotnicze, wspinaczkę skałkową albo wysokogórską (powyżej 2000 metrów nad poziomem morza), speleologię, nurkowanie ze specjalistycznym sprzętem umożliwiającym oddychanie pod wodą, skoki do wody, skoki na linie).



**Dodaliśmy świadczenie za uszczerbek na zdrowiu w ramach wypłaty progresywnej.** Przy uszczerbkach powyżej 20 % wypłacamy wyższe stawki świadczenia za procent uszczerbku (przy uszczerbku powyżej 80 % wysokość świadczenia wzrasta aż 5-krotnie).



W ramach uszczerbku na zdrowiu dodaliśmy **uszkodzenie ciała, nie wymienione w Tabeli uszczerbków na zdrowiu.** Wystarczą 2 wizyty stacjonarne u lekarza potwierdzające uraz, aby otrzymać świadczenie.

## Jak zgłosić świadczenie?



poprzez formularz zgłoszenia na pzu.pl  
– wymagane dokumenty można dołączyć w formie skanów lub zdjęć



osobiście – zapraszamy do najbliższego oddziału PZU. Listę oddziałów można znaleźć na naszej stronie internetowej pzu.pl



telefonicznie – pod numerem 801 102 102 lub 22 566 55 55 (opłata zgodna z taryfą operatora)



online poprzez serwis mojePZU

## Zakres ciężkich chorób

**Ciężka choroba – zakres rozszerzony plus:** bakteryjne zapalenie mózgu lub opon mózgowo-rdzeniowych, bakteryjne zapalenie wsierdza, bąblowica z zajęciem mózgu, borelioza z zajęciem serca, borelioza z zajęciem układu nerwowego (neuroborelioza), całkowita utrata mowy, całkowita utrata słuchu w obydwu uszach, całkowita utrata wzroku w obydwu oczach, choroba Alzheimera, choroba Creutzfeldta-Jakoba, choroba Huntingtona, choroba Leśniowskiego-Crohna z powikłaniami, choroba neuronu ruchowego (stwardnienie zanikowe boczne), choroba niedokrwienna serca leczona metodą pomostowania (by-pass), choroba Parkinsona, gruźlica wymagająca leczenia szpitalnego, kleszczowe zapalenie mózgu, niedokrwistość aplastyczna (anemia aplastyczna), niezłośliwy guz mózgu, nowotwór złośliwy, oparzenie wymagające leczenia szpitalnego, porażenie (paraliż) kończyn wskutek uszkodzenia rdzenia kręgowego, przewlekła choroba nerek z leczeniem nerkozastępczym, reumatoidalne zapalenie stawów z niepełnosprawnością, ropień mózgu leczony chirurgicznie, schyłkowa niewydolność wątroby, sepsa (posocznica), stwardnienie rozsiane, śpiączka z ciężkimi następstwami w wyniku uszkodzenia mózgu, tętniak aorty brzusznej leczony chirurgicznie, tętniak aorty piersiowej leczony chirurgicznie, tężec, toczeń rumieniowaty układowy z zajęciem narządów wewnętrznych, transplantacja, udar mózgu z trwałym ubytkiem neurologicznym, uraz czaszkowo-mózgowy, utrata kończyny, wrzodziejące zapalenie jelita grubego z powikłaniami, wścieklizna, zakażenie wirusem HIV w wyniku transfuzji, zakażenie wirusem HIV zawodowe, zakażona martwica trzustki, zastawkowa wada serca leczona chirurgicznie wszczępieniem zastawki, zator tętnicy płucnej, zawał serca, zgorzel gazowa.

## Zakres procedur medycznych

**Leczenie specjalistyczne:** ablacja, chemioterapia albo radioterapia choroby nowotworowej bądź radioterapia Gamma Knife lub Cyber Knife choroby nowotworowej, dializoterapia, terapia interferonowa, terapia radiojodem nienowotworowych chorób tarczycy, wszczępienie kardiowertera-defibrylatora, wszczępienie stymulatora resynchronizującego, wszczępienie stymulatora serca (rozzrusznika).

## Dostosowaliśmy kluczowe definicje ubezpieczenia PZU Na Życie Plus do specyfiki zawodowej służby wojskowej

- ✓ Rozszerzyliśmy **definicję wypadku przy pracy zgodnie z przepisami ustawy o obronie Ojczyzny**, dostosowując ją – wraz z definicją pracy – do specyfiki zawodowej służby wojskowej.
- ✓ W przypadku śmierci ubezpieczonego wskutek wypadku komunikacyjnego, który nastąpił w związku z ruchem **samolotu, śmigłowca lub statku** (zarejestrowanego w odpowiednim rejestrze lotniczym lub statku) oraz wyptacimy – oprócz świadczenia należnego za śmierć w wyniku wypadku komunikacyjnego – **dodatkowe świadczenie, jeśli ubezpieczony był członkiem załogi lub pasażerem**.
- ✓ W ogólnych warunkach dodatkowego grupowego ubezpieczenia na wypadek całkowitej niezdolności do pracy i samodzielnej egzystencji wprowadziliśmy nowy termin – **niezdolności do zawodowej służby wojskowej**.
- ✓ Rozszerzyliśmy **definicję wypadku komunikacyjnego o zdarzenia powstałe w związku z ruchem** statków i innych jednostek pływających, samolotów, śmigłowców, pojazdów bojowych oraz pojazdów poruszających się po torach, w tym wykorzystywanych w ramach zawodowej służby wojskowej.

## Kto może przystąpić do ubezpieczenia?

W ramach programu ubezpieczenia MILITARNY do:

- wariantów ochronnych,
- wariantów zdrowotnych\*,
- pakietów dodatkowych.

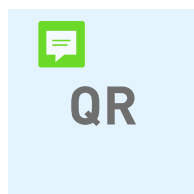
mogą przystąpić **wszyscy żołnierze i pracownicy RON oraz ich małżonkowie albo partnerzy życiowi i pełnoletnie dzieci**, którzy w dniu złożenia deklaracji przystąpienia ukończyli 18. rok życia i nie ukończyli 69. roku życia.

\* W przypadku wariantów podstawowych zdrowotnych ochroną możesz objąć również swoje dzieci do 18 lat albo jeśli się uczą – do 25 lat.

## Jak przystąpić do ubezpieczenia?

Aby przystąpić należy wypełnić deklarację przystąpienia do ubezpieczenia. Można to zrobić na dwa sposoby: elektronicznie (przystąpienie online) lub tradycyjnie (wypełnienie druku deklaracji). Zachęcamy do przystąpienia online.

Każda osoba przystępująca wypełnia swoją deklarację.



**1 etap** – wypełnij formularz zgłoszeniowy:

[www.....](#)

**2 etap** – przystąp do ubezpieczenia w mojePZU: [moje.pzu.pl](#) lub w aplikacji mobilnej.



**mojePZU**

Po otrzymaniu e-maila z ofertą, należy utworzyć konto w aplikacji mojePZU:

- 1 wejdź na link podany w otrzymanym e-mailu,
- 2 wprowadź podstawowe dane: imię, nazwisko i PESEL,
- 3 wpisz kod podany w otrzymanym e-mailu,
- 4 uzupełnij dane kontaktowe oraz oświadczenia,
- 5 wpisz otrzymany kod i dokończ rejestrację.

Następnie wypełnij przystąpienie do ubezpieczenia:

- 1 wybierz interesujący Cię zakres ubezpieczenia,
- 2 uzupełnij brakujące dane,
- 3 wskaż uposażonych oraz partnera życiowego, jeśli go posiadasz,
- 4 oznacz oświadczenia woli,
- 5 udostępnij ofertę swoim bliskim.



## Pamiętaj

### Termin przystąpienia do ubezpieczenia

Warunkiem objęcia ochroną ubezpieczeniową od 1. dnia miesiąca jest złożenie deklaracji w terminie wskazanym przez pracodawcę oraz w miesiącu poprzedzającym ochronę ubezpieczeniową. Tylko deklaracje złożone w tym terminie umożliwiają objęcie ochroną od najbliższego miesiąca.

### Zgłoszenie do ubezpieczenia małżonka, partnera życiowego lub pełnoletniego dziecka

Po wysłaniu swojej deklaracji przystąpienia w aplikacji mojePZU pracownik może zgłosić do ubezpieczenia małżonka/partnera lub dziecko. W tym celu:

- należy udostępnić ofertę bliskiej osobie w aplikacji,
- podać jej podstawowe dane oraz dane kontaktowe,
- przekazać ofertę do akceptacji.

### Ważne – zgoda na potrącenie składki

Aby przystąpienie do ubezpieczenia było skuteczne, konieczne jest uzupełnienie papierowego oświadczenia zgody na potrącenie składki z wynagrodzenia, zgodnie z wybranymi wariantami ubezpieczenia.

Druk jest dostępny u pracodawcy oraz na dedykowanej stronie internetowej.



### Przystąpienie tradycyjne

W celu wypełnienia deklaracji papierowej, skontaktuj się z Działem Kadr w swojej jednostce lub wejdź na stronę:

[www.....](#)

wypełnij deklarację, podpisz ją i dostarcz do pracodawcy w określonym terminie.



| ZAKRES UBEZPIECZENIA  | WARIANT 1  | WARIANT 2  | WARIANT 3  | WARIANT 4  | WARIANT 5  | WARIANT 6  | WARIANT 7  |
|---|------------|------------|------------|------------|------------|------------|------------|
| Ubezpieczenie dla: ubezpieczonego podstawowego oraz ubezpieczonego bliskiego: małżonka albo partnera życiowego, pełnoletniego dziecka |            |            |            |            |            |            |            |
| <b>WSPARCIE BLISKICH</b>  |            |            |            |            |            |            |            |
| • śmierć ubezpieczonego   | 47 000 zł  | 60 000 zł  | 66 000 zł  | 74 000 zł  | 80 025 zł  | 95 025 zł  | 113 050 zł |
| • śmierć ubezpieczonego spowodowana nieszczęśliwym wypadkiem  | 96 000 zł  | 182 000 zł | 253 000 zł | 207 000 zł | 227 025 zł | 250 025 zł | 293 050 zł |
| • śmierć ubezpieczonego spowodowana wypadkiem komunikacyjnym  | 126 000 zł | 242 000 zł | 266 000 zł | 284 000 zł | 326 025 zł | 378 025 zł | 401 050 zł |
| • śmierć ubezpieczonego spowodowana wypadkiem w pracy   | 126 000 zł | 242 000 zł | 266 000 zł | 284 000 zł | 326 025 zł | 378 025 zł | 401 050 zł |
| • śmierć ubezpieczonego spowodowana wypadkiem komunikacyjnym w pracy  | 156 000 zł | 302 000 zł | 279 000 zł | 361 000 zł | 425 025 zł | 506 025 zł | 509 050 zł |
| • wypadek w ruchu powietrznym i wodnym – dodatkowa kwota świadczenia  | 120 000 zł | 120 000 zł | 120 000 zł | 120 000 zł | 120 000 zł | 160 000 zł | 160 000 zł |
| • śmierć ubezpieczonego spowodowana zawałem serca lub udarem mózgu  | 72 000 zł  | 105 000 zł | 132 000 zł | 141 000 zł | 156 025 zł | 177 025 zł | 195 050 zł |
| • osierocenie dziecka   | 3 000 zł   | 4 000 zł   | 4 000 zł   | 5 000 zł   | 6 000 zł   | 6 500 zł   | 7 000 zł   |
| <b>WSPARCIE DLA CIEBIE</b>  |            |            |            |            |            |            |            |
| • śmierć małżonka albo partnera życiowego   | 11 000 zł  | 18 000 zł  | 21 000 zł  | 21 000 zł  | 25 000 zł  | 28 000 zł  | 31 000 zł  |
| • śmierć małżonka albo partnera życiowego spowodowana nieszczęśliwym wypadkiem  | 24 000 zł  | 30 000 zł  | 32 000 zł  | 33 000 zł  | 37 000 zł  | 43 000 zł  | 46 000 zł  |
| • śmierć dziecka  | 2 100 zł   | 2 600 zł   | 3 300 zł   | 3 700 zł   | 4 000 zł   | 4 200 zł   | 5 000 zł   |
| • śmierć dziecka spowodowana nieszczęśliwym wypadkiem   | 3 000 zł   | 3 500 zł   | 4 000 zł   | 4 500 zł   | 4 800 zł   | 5 000 zł   | 5 700 zł   |
| • śmierć rodzica ubezpieczonego lub rodzica małżonka albo partnera życiowego ubezpieczonego   | 2 200 zł   | 2 300 zł   | 3 100 zł   | 3 200 zł   | 3 300 zł   | 3 500 zł   | 4 000 zł   |
| • śmierć rodzica ubezpieczonego lub rodzica małżonka albo partnera życiowego ubezpieczonego spowodowana nieszczęśliwym wypadkiem      | 4 000 zł   | 4 100 zł   | 4 500 zł   | 5 000 zł   | 5 500 zł   | 6 190 zł   | 6 500 zł   |
| • urodzenie dziecka   | 1 300 zł   | 1 400 zł   | 1 750 zł   | 1 900 zł   | 2 100 zł   | 2 350 zł   | 2 500 zł   |
| • urodzenie dziecka martwego  | 3 302 zł   | 3 304 zł   | 3 500 zł   | 3 800 zł   | 4 032 zł   | 4 324 zł   | 4 500 zł   |
| <b>WSPARCIE W RAZIE CHOROBY</b>   |            |            |            |            |            |            |            |
| • ciężka choroba ubezpieczonego – zakres rozszerzony plus   | 6 000 zł   | 7 000 zł   | 8 000 zł   | 9 000 zł   | 11 000 zł  | 13 000 zł  | 15 000 zł  |
| • dodatkowe świadczenie za wystąpienie nowotworu złośliwego   | 3 000 zł   | 3 500 zł   | 4 000 zł   | 4 500 zł   | 5 500 zł   | 6 500 zł   | 7 500 zł   |
| • wystąpienie u ubezpieczonego nowotworu złośliwego we wczesnym stadium   | 1 650 zł   | 1 950 zł   | 2 250 zł   | 2 550 zł   | 3 000 zł   | 3 450 zł   | 4 050 zł   |
| <b>WSPARCIE POSZPITALNE</b>   |            |            |            |            |            |            |            |
| • leczenie szpitalne ubezpieczonego (min. 1-dniowy pobyt wskutek choroby albo min. 1-dniowy pobyt wskutek NW):                        |            |            |            |            |            |            |            |
| • za dzień pobytu w szpitalu spowodowanego chorobą  | 70 zł      | 90 zł      | 100 zł     | 110 zł     | 110 zł     | 120 zł     | 130 zł     |
| • za dzień pobytu w szpitalu spowodowanego nieszczęśliwym wypadkiem (za pierwsze 14 dni pobytu)                                       | 161 zł     | 181,80 zł  | 220 zł     | 222,20 zł  | 222,20 zł  | 252 zł     | 262,60 zł  |
| • za dzień pobytu w szpitalu spowodowanego nieszczęśliwym wypadkiem (od 15. dnia pobytu)  | 140 zł     | 180 zł     | 200 zł     | 220 zł     | 220 zł     | 240 zł     | 260 zł     |
| • za dzień pobytu w szpitalu spowodowanego wypadkiem komunikacyjnym (za pierwsze 14 dni pobytu)                                       | 175 zł     | 190,80 zł  | 240 zł     | 288,20 zł  | 294,80 zł  | 372 zł     | 400,40 zł  |
| • za dzień pobytu w szpitalu spowodowanego wypadkiem w pracy (za pierwsze 14 dni pobytu)  | 175 zł     | 190,80 zł  | 240 zł     | 288,20 zł  | 294,80 zł  | 372 zł     | 400,40 zł  |
| • za dzień pobytu w szpitalu spowodowanego wypadkiem komunikacyjnym w pracy (za pierwsze 14 dni pobytu)                               | 189 zł     | 199,80 zł  | 260 zł     | 354,20 zł  | 367,40 zł  | 492 zł     | 538,20 zł  |
| • za dzień pobytu w szpitalu spowodowanego zawałem serca lub udarem mózgu (za pierwsze 14 dni pierwszego pobytu)                      | 84 zł      | 190,80 zł  | 256 zł     | 297 zł     | 312,40 zł  | 384 zł     | 410,80 zł  |
| • pobyt na oddziale intensywnej terapii (jednorazowo za cały pobyt)   | 504 zł     | 612 zł     | 800 zł     | 880 zł     | 902 zł     | 1 080 zł   | 1 300 zł   |
| • za dzień rekonwalescencji – za każdy dzień zwolnienia lekarskiego (maksymalnie za 30 dni po minimum 14-dniowym pobycie w szpitalu)  | 28 zł      | 39,60 zł   | 40 zł      | 46,20 zł   | 50,60 zł   | 60 zł      | 70,20 zł   |

Kontynuacja tabeli na kolejnej stronie.

| ZAKRES UBEZPIECZENIA  | WARIANT 1                                   | WARIANT 2                                   | WARIANT 3                                   | WARIANT 4                                   | WARIANT 5                                   | WARIANT 6                                   | WARIANT 7                                   |
|---|---|---|---|---|---|---|---|
| • za dzień pobytu na oddziale psychiatrycznym (min. 4-dniowy pobyt)   | 50,40 zł                                    | 50,40 zł                                    | 50 zł                                       | 50,60 zł                                    | 50,60 zł                                    | 50,40 zł                                    | 52 zł                                       |
| • Karta apteczna  | odbiór w aptece produktów o wartości 300 zł | odbiór w aptece produktów o wartości 300 zł | odbiór w aptece produktów o wartości 300 zł | odbiór w aptece produktów o wartości 300 zł | odbiór w aptece produktów o wartości 300 zł | odbiór w aptece produktów o wartości 300 zł | odbiór w aptece produktów o wartości 300 zł |
| • specjalistyczne leczenie ubezpieczonego   | -   | -   | 4 000 zł                                    | 4 000 zł                                    | 4 500 zł                                    | 4 700 zł                                    | 5 000 zł                                    |
| • wykonanie operacji chirurgicznej u ubezpieczonego:  | TAK   | TAK   | TAK   | TAK   | TAK   | TAK   | TAK   |
| • I klasa   | 3 000 zł                                    | 3 500 zł                                    | 4 000 zł                                    | 4 500 zł                                    | 5 000 zł                                    | 6 000 zł                                    | 6 500 zł                                    |
| • II klasa  | 1 500 zł                                    | 1 750 zł                                    | 2 000 zł                                    | 2 250 zł                                    | 2 500 zł                                    | 3 000 zł                                    | 3 250 zł                                    |
| • III klasa   | 900 zł                                      | 1 050 zł                                    | 1 200 zł                                    | 1 350 zł                                    | 1 500 zł                                    | 1 800 zł                                    | 1 950 zł                                    |
| • IV klasa  | 300 zł                                      | 350 zł                                      | 400 zł                                      | 450 zł                                      | 500 zł                                      | 600 zł                                      | 650 zł                                      |
| • V klasa   | 150 zł                                      | 175 zł                                      | 200 zł                                      | 225 zł                                      | 250 zł                                      | 300 zł                                      | 325 zł                                      |
| • spoza Wykazu operacji chirurgicznych  | 90 zł                                       | 105 zł                                      | 120 zł                                      | 135 zł                                      | 150 zł                                      | 180 zł                                      | 195 zł                                      |
| • poza terytorium Polski  | TAK   | TAK   | TAK   | TAK   | TAK   | TAK   | TAK   |
| • spoza Wykazu operacji chirurgicznych wykonanej poza terytorium Polski   | TAK   | TAK   | TAK   | TAK   | TAK   | TAK   | TAK   |
| <b>WSPARCIE POWYPADKOWE</b>   |   |   |   |   |   |   |   |
| • całkowita niezdolność do pracy i samodzielnej egzystencji   | 14 000 zł                                   | 19 000 zł                                   | 29 000 zł                                   | 30 000 zł                                   | 32 000 zł                                   | 34 000 zł                                   | 36 000 zł                                   |
| • utrata sprawności w życiu codziennym  | 6 000 zł                                    | 6 000 zł                                    | 6 000 zł                                    | 6 000 zł                                    | 6 000 zł                                    | 6 000 zł                                    | 6 000 zł                                    |
| • uszczerbek na zdrowiu ubezpieczonego spowodowany nieszczęśliwym wypadkiem   | ROZSZERZONY                                 | ROZSZERZONY                                 | ROZSZERZONY                                 | ROZSZERZONY                                 | ROZSZERZONY                                 | ROZSZERZONY                                 | ROZSZERZONY                                 |
| • z opcją wypłaty progresywnej – za 1% uszczerbku na zdrowiu ubezpieczonego, gdy procent ustalonego uszczerbku na zdrowiu w wyniku jednego nieszczęśliwego wypadku wynosi:                          | TAK   | TAK   | TAK   | TAK   | TAK   | TAK   | TAK   |
| • od 0,5% do 20%  | 450 zł                                      | 510 zł                                      | 600 zł                                      | 660 zł                                      | 720 zł                                      | 741 zł                                      | 882 zł                                      |
| • powyżej 20% do 40%  | 900 zł                                      | 1 020 zł                                    | 1 200 zł                                    | 1 320 zł                                    | 1 440 zł                                    | 1 482 zł                                    | 1 764 zł                                    |
| • powyżej 40% do 60%  | 1 350 zł                                    | 1 530 zł                                    | 1 800 zł                                    | 1 980 zł                                    | 2 160 zł                                    | 2 223 zł                                    | 2 646 zł                                    |
| • powyżej 60% do 80%  | 1 800 zł                                    | 2 040 zł                                    | 2 400 zł                                    | 2 640 zł                                    | 2 880 zł                                    | 2 964 zł                                    | 3 528 zł                                    |
| • powyżej 80% do 100%   | 2 250 zł                                    | 2 550 zł                                    | 3 000 zł                                    | 3 300 zł                                    | 3 600 zł                                    | 3 705 zł                                    | 4 410 zł                                    |
| • uszkodzenie ciała, nie wymienione w Tabeli uszczerbków na zdrowiu w zakresie podstawowym, o ile jego leczenie objęło co najmniej 2 stacjonarne konsultacje lekarskie – 0,5% uszczerbku na zdrowiu | 225 zł                                      | 255 zł                                      | 300 zł                                      | 330 zł                                      | 360 zł                                      | 370,50 zł                                   | 441 zł                                      |
| • uszczerbek na zdrowiu ubezpieczonego spowodowany zawałem serca lub udarem mózgu – za 1% uszczerbku na zdrowiu   | 350 zł                                      | 400 zł                                      | 450 zł                                      | 550 zł                                      | 600 zł                                      | 650 zł                                      | 750 zł                                      |
| <b>INDYWIDUALNA KONTYNUACJA</b>   |   |   |   |   |   |   |   |
| • prawo do indywidualnego kontynuowania ubezpieczenia   | TAK   | TAK   | TAK   | TAK   | TAK   | TAK   | TAK   |
| <b>SKŁADKA MIESIĘCZNA ZA OSOBE</b>  | <b>64,00 zł</b>                             | <b>75,00 zł</b>                             | <b>86,00 zł</b>                             | <b>94,00 zł</b>                             | <b>100,00 zł</b>                            | <b>114,00 zł</b>                            | <b>126,00 zł</b>                            |

| ZAKRES UBEZPIECZENIA | WARIANT 8 | WARIANT 9 | WARIANT 10 | WARIANT 11 | WARIANT 12 | WARIANT 13 |
|----------------------|-----------|-----------|------------|------------|------------|------------|
|----------------------|-----------|-----------|------------|------------|------------|------------|

Ubezpieczenie dla: ubezpieczonego podstawowego oraz ubezpieczonego bliskiego: małżonka albo partnera życiowego, pełnoletniego dziecka

#### WSPARCIE BLISKICH

|  |            |            |            |            |            |            |
|--|------------|------------|------------|------------|------------|------------|
| • śmierć ubezpieczonego  | 124 000 zł | 135 000 zł | 190 000 zł | 88 000 zł  | 170 000 zł | 75 000 zł  |
| • śmierć ubezpieczonego spowodowana nieszczęśliwym wypadkiem         | 323 000 zł | 335 000 zł | 435 000 zł | 221 000 zł | 371 000 zł | 262 000 zł |
| • śmierć ubezpieczonego spowodowana wypadkiem komunikacyjnym         | 443 000 zł | 477 000 zł | 540 000 zł | 298 000 zł | 507 000 zł | 275 000 zł |
| • śmierć ubezpieczonego spowodowana wypadkiem w pracy                | 443 000 zł | 453 000 zł | 540 000 zł | 298 000 zł | 507 000 zł | 275 000 zł |
| • śmierć ubezpieczonego spowodowana wypadkiem komunikacyjnym w pracy | 563 000 zł | 595 000 zł | 645 000 zł | 375 000 zł | 643 000 zł | 288 000 zł |
| • wypadek w ruchu powietrznym i wodnym – dodatkowa kwota świadczenia | 160 000 zł | 160 000 zł | 160 000 zł | 120 000 zł | 160 000 zł | 120 000 zł |
| • śmierć ubezpieczonego spowodowana zawałem serca lub udarem mózgu   | 203 000 zł | 245 000 zł | 478 000 zł | 160 000 zł | 297 000 zł | 143 000 zł |
| • osierocenie dziecka  | 7 500 zł   | 8 000 zł   | 12 000 zł  | 5 000 zł   | 8 000 zł   | 4 000 zł   |

#### WSPARCIE DLA CIEBIE

|  |           |           |           |           |           |           |
|--|-----------|-----------|-----------|-----------|-----------|-----------|
| • śmierć małżonka albo partnera życiowego  | 35 000 zł | 39 000 zł | 47 000 zł | 25 000 zł | 44 100 zł | 23 000 zł |
| • śmierć małżonka albo partnera życiowego spowodowana nieszczęśliwym wypadkiem   | 48 000 zł | 50 000 zł | 64 000 zł | 37 000 zł | 64 100 zł | 35 000 zł |
| • śmierć dziecka   | 5 500 zł  | 6 000 zł  | 7 100 zł  | 4 000 zł  | 6 200 zł  | 3 300 zł  |
| • śmierć dziecka spowodowana nieszczęśliwym wypadkiem  | 6 500 zł  | 6 800 zł  | 7 900 zł  | 4 500 zł  | 7 000 zł  | 4 000 zł  |
| • śmierć rodzica ubezpieczonego lub rodzica małżonka albo partnera życiowego ubezpieczonego                                      | 4 500 zł  | 4 800 zł  | 6 300 zł  | 1 250 zł  | 2 000 zł  | 1 000 zł  |
| • śmierć rodzica ubezpieczonego lub rodzica małżonka albo partnera życiowego ubezpieczonego spowodowana nieszczęśliwym wypadkiem | 7 500 zł  | 8 000 zł  | 12 000 zł | 2 890 zł  | 5 800 zł  | 2 400 zł  |
| • urodzenie dziecka  | 2 800 zł  | 3 200 zł  | 4 400 zł  | 625 zł    | 1 000 zł  | 500 zł    |
| • urodzenie dziecka martwego   | 4 788 zł  | 5 600 zł  | 8 800 zł  | 937,50 zł | 1 770 zł  | 1 000 zł  |

#### WSPARCIE W RAZIE CHOROBY

|   |           |           |           |           |           |           |
|---|-----------|-----------|-----------|-----------|-----------|-----------|
| • ciężka choroba ubezpieczonego – zakres rozszerzony plus               | 16 000 zł | 17 000 zł | 25 000 zł | 13 000 zł | 23 000 zł | 11 000 zł |
| • dodatkowe świadczenie za wystąpienie nowotworu złośliwego             | 8 000 zł  | 8 500 zł  | 12 500 zł | 6 500 zł  | 11 500 zł | 5 500 zł  |
| • wystąpienie u ubezpieczonego nowotworu złośliwego we wczesnym stadium | 4 350 zł  | 4 950 zł  | 7 350 zł  | 2 550 zł  | 5 250 zł  | 2 250 zł  |

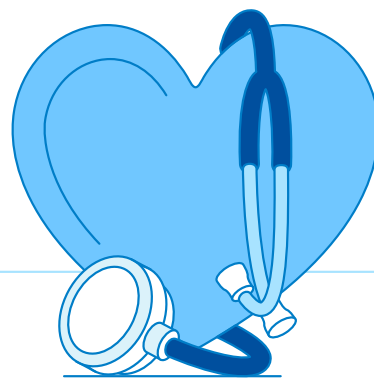
#### WSPARCIE POSZPITALNE

|  |           |           |           |           |          |           |
|--|-----------|-----------|-----------|-----------|----------|-----------|
| • leczenie szpitalne ubezpieczonego (min. 1-dniowy pobyt wskutek choroby albo min. 1-dniowy pobyt wskutek NW):   |           |           |           |           |          |           |
| • za dzień pobytu w szpitalu spowodowanego chorobą   | 140 zł    | 145 zł    | 155 zł    | 120 zł    | 150 zł   | 110 zł    |
| • za dzień pobytu w szpitalu spowodowanego nieszczęśliwym wypadkiem (za pierwsze 14 dni pobytu)                  | 308 zł    | 292,90 zł | 418,50 zł | 242,40 zł | 360 zł   | 222,20 zł |
| • za dzień pobytu w szpitalu spowodowanego nieszczęśliwym wypadkiem (od 15. dnia pobytu)                         | 280 zł    | 290 zł    | 310 zł    | 240 zł    | 300 zł   | 220 zł    |
| • za dzień pobytu w szpitalu spowodowanego wypadkiem komunikacyjnym (za pierwsze 14 dni pobytu)                  | 364 zł    | 379,90 zł | 514,60 zł | 314,40 zł | 480 zł   | 237,60 zł |
| • za dzień pobytu w szpitalu spowodowanego wypadkiem w pracy (za pierwsze 14 dni pobytu)                         | 364 zł    | 379,90 zł | 514,60 zł | 314,40 zł | 480 zł   | 237,60 zł |
| • za dzień pobytu w szpitalu spowodowanego wypadkiem komunikacyjnym w pracy (za pierwsze 14 dni pobytu)          | 420 zł    | 466,90 zł | 610,70 zł | 386,40 zł | 600 zł   | 253 zł    |
| • za dzień pobytu w szpitalu spowodowanego zawałem serca lub udarem mózgu (za pierwsze 14 dni pierwszego pobytu) | 383,60 zł | 327,70 zł | 384,40 zł | 324 zł    | 354 zł   | 281,60 zł |
| • pobyt na oddziale intensywnej terapii (jednorazowo za cały pobyt)  | 1 400 zł  | 1 508 zł  | 1 550 zł  | 960 zł    | 1 500 zł | 880 zł    |

Kontynuacja tabeli na kolejnej stronie.

| ZAKRES UBEZPIECZENIA  | WARIANT 8                                   | WARIANT 9                                   | WARIANT 10                                  | WARIANT 11                                  | WARIANT 12                                  | WARIANT 13                                  |
|---|---|---|---|---|---|---|
| • za dzień rekonwalescencji – za każdy dzień zwolnienia lekarskiego (maksymalnie za 30 dni po minimum 14-dniowym pobycie w szpitalu)  | 70 zł                                       | 87 zł                                       | 111,60 zł                                   | 50,40 zł                                    | 75 zł                                       | 44 zł                                       |
| • za dzień pobytu na oddziale psychiatrycznym (min. 4-dniowy pobyt)   | 50,40 zł                                    | 50,17 zł                                    | 50,22 zł                                    | 50,40 zł                                    | 50,10 zł                                    | 50,16 zł                                    |
| • Karta apteczna  | odbiór w aptece produktów o wartości 300 zł | odbiór w aptece produktów o wartości 300 zł | odbiór w aptece produktów o wartości 300 zł | odbiór w aptece produktów o wartości 300 zł | odbiór w aptece produktów o wartości 300 zł | odbiór w aptece produktów o wartości 300 zł |
| • specjalistyczne leczenie ubezpieczonego   | 5 500 zł                                    | 6 000 zł                                    | 10 000 zł                                   | 5 500 zł                                    | 10 000 zł                                   | 4 200 zł                                    |
| • wykonanie operacji chirurgicznej u ubezpieczonego:  | TAK   | TAK   | TAK   | TAK   | TAK   | TAK   |
| • I klasa   | 7 000 zł                                    | 8 000 zł                                    | 12 000 zł                                   | 6 000 zł                                    | 12 000 zł                                   | 5 000 zł                                    |
| • II klasa  | 3 500 zł                                    | 4 000 zł                                    | 6 000 zł                                    | 3 000 zł                                    | 6 000 zł                                    | 2 500 zł                                    |
| • III klasa   | 2 100 zł                                    | 2 400 zł                                    | 3 600 zł                                    | 1 800 zł                                    | 3 600 zł                                    | 1 500 zł                                    |
| • IV klasa  | 700 zł                                      | 800 zł                                      | 1 200 zł                                    | 600 zł                                      | 1 200 zł                                    | 500 zł                                      |
| • V klasa   | 350 zł                                      | 400 zł                                      | 600 zł                                      | 300 zł                                      | 600 zł                                      | 250 zł                                      |
| • spoza Wykazu operacji chirurgicznych  | 210 zł                                      | 240 zł                                      | 360 zł                                      | 180 zł                                      | 360 zł                                      | 150 zł                                      |
| • poza terytorium Polski  | TAK   | TAK   | TAK   | TAK   | TAK   | TAK   |
| • spoza Wykazu operacji chirurgicznych wykonanej poza terytorium Polski   | TAK   | TAK   | TAK   | TAK   | TAK   | TAK   |
| <b>WSPARCIE POWYPADKOWE</b>   |   |   |   |   |   |   |
| • całkowita niezdolność do pracy i samodzielnej egzystencji   | 40 000 zł                                   | 42 000 zł                                   | 55 000 zł                                   | 30 000 zł                                   | 36 000 zł                                   | 29 000 zł                                   |
| • utrata sprawności w życiu codziennym  | 6 000 zł                                    | 6 000 zł                                    | 6 000 zł                                    | 6 000 zł                                    | 6 000 zł                                    | 6 000 zł                                    |
| • uszczerbek na zdrowiu ubezpieczonego spowodowany nieszczęśliwym wypadkiem   | ROZSZERZONY                                 | ROZSZERZONY                                 | ROZSZERZONY                                 | ROZSZERZONY                                 | ROZSZERZONY                                 | ROZSZERZONY                                 |
| • z opcją wypłaty progresywnej – za 1% uszczerbku na zdrowiu ubezpieczonego, gdy procent ustalonego uszczerbku na zdrowiu w wyniku jednego nieszczęśliwego wypadku wynosi:                          | TAK   | TAK   | TAK   | TAK   | TAK   | TAK   |
| • od 0,5% do 20%  | 930 zł                                      | 1 000 zł                                    | 1 800 zł                                    | 700 zł                                      | 1 000 zł                                    | 600 zł                                      |
| • powyżej 20% do 40%  | 1 860 zł                                    | 2 000 zł                                    | 3 600 zł                                    | 1 400 zł                                    | 2 000 zł                                    | 1 200 zł                                    |
| • powyżej 40% do 60%  | 2 790 zł                                    | 3 000 zł                                    | 5 400 zł                                    | 2 100 zł                                    | 3 000 zł                                    | 1 800 zł                                    |
| • powyżej 60% do 80%  | 3 720 zł                                    | 4 000 zł                                    | 7 200 zł                                    | 2 800 zł                                    | 4 000 zł                                    | 2 400 zł                                    |
| • powyżej 80% do 100%   | 4 650 zł                                    | 5 000 zł                                    | 9 000 zł                                    | 3 500 zł                                    | 5 000 zł                                    | 3 000 zł                                    |
| • uszkodzenie ciała, nie wymienione w Tabeli uszczerbków na zdrowiu w zakresie podstawowym, o ile jego leczenie objęło co najmniej 2 stacjonarne konsultacje lekarskie – 0,5% uszczerbku na zdrowiu | 465 zł                                      | 500 zł                                      | 900 zł                                      | 350 zł                                      | 500 zł                                      | 300 zł                                      |
| • uszczerbek na zdrowiu ubezpieczonego spowodowany zawałem serca lub udarem mózgu – za 1% uszczerbku na zdrowiu   | 850 zł                                      | 900 zł                                      | 950 zł                                      | 650 zł                                      | 1 140 zł                                    | 600 zł                                      |
| <b>INDYWIDUALNA KONTYNUACJA</b>   |   |   |   |   |   |   |
| • prawo do indywidualnego kontynuowania ubezpieczenia   | TAK   | TAK   | TAK   | TAK   | TAK   | TAK   |
| <b>SKŁADKA MIESIĘCZNA ZA OSOBĘ</b>  | <b>132,00 zł</b>                            | <b>144,00 zł</b>                            | <b>199,50 zł</b>                            | <b>95,00 zł</b>                             | <b>155,50 zł</b>                            | <b>87,00 zł</b>                             |

# Ubezpieczenie zdrowotne - dostęp do lekarza bez kolejek i skierowań



## Zalety opieki medycznej:



### Łatwy dostęp do usług:

- dysponujemy siecią prywatnych placówek medycznych w ponad 600 miastach.
- zapewniamy dostęp do wielu konsultacji specjalistycznych i badań diagnostycznych.



### Gwarancja dostępności:

umawiamy na wizyty z zakresu chorób wewnętrznych (interny), pediatrii i medycyny rodzinnej w ciągu maksymalnie **2 dni roboczych** od zgłoszenia, a na konsultacje specjalistyczne – w ciągu **5 dni roboczych**. Czas oczekiwania może się wydłużyć, jeśli masz preferencje co do dnia, godziny, lekarza czy placówki.



### Prosta obsługa bez zbędnych formalności:

- nie wymagamy skierowań na konsultacje specjalistyczne,
- honorujemy skierowania na badania wydane w placówkach spoza sieci PZU,
- oferujemy dogodne sposoby umawiania się na wizyty i badania.



### e – recepta:

receptę na leki, które przyjmujesz stale, możesz uzyskać bez wizyty u lekarza.



### Refundacja:

- w ramach refundacji zapewniamy zwrot kosztów za badania lub wizyty lekarskie wykonane w dowolnej placówce medycznej (w ramach dostępnego zakresu ubezpieczenia),
- zwrócimy Ci poniesione koszty w wysokości przedstawionej na fakturze, ale nie wyższej niż określona w „Cenniku świadczeń zdrowotnych”.
- Refundację można zgłosić w [moje.pzu.pl](http://moje.pzu.pl) lub zgłaszając sprawę na adres: [zwroty\\_refundacje@pzu.pl](mailto:zwroty_refundacje@pzu.pl) lub przesyłając zgłoszenie na adres: ul. Postępu 18a, 02-676 Warszawa



### Telekonsultacje:

- konsultacje z zakresu interny dostępne są przez 24/7,
- konsultacje z zakresu pediatrii dostępne są w godzinach 6:00–24:00
- pozostałe konsultacje w dni robocze w godzinach: 7:00–22:00,
- konsultacje telemedyczne obejmują wywiad, zlecenie podstawowych badań, które ułatwią wstępną diagnostykę lub umożliwią kontrolę nad chorobami przewlekłymi.

## Jak znaleźć najbliższą placówkę?



Wejść na [zdrowie.pzu.pl](http://zdrowie.pzu.pl) i kliknij zakładkę „Lekarze i placówki”. Wybierz miasto, i kliknij „Szukaj”. Skorzystaj z aplikacji mojePZU lub zadzwoń na infolinię: 801 405 905 lub 799 698 698 lub 22 505 15 48 (opłata zgodna z taryfą operatora).

## Jak umówić wizytę lekarską lub badanie?

Możesz to zrobić przez mojePZU i infolinię PZU Zdrowie.



### mojePZU

Zaloguj się i wybierz wizytę lub badanie, które Cię interesuje. Masz dostęp do grafików placówek własnych i wybranych placówek współpracujących. Możesz także określić swoje preferencje dotyczące lokalizacji i terminu wizyty czy wybrać lekarza. Wszystkie funkcjonalności portalu są też dostępne w aplikacji mobilnej mojePZU – pobierzesz ją z AppStore i Google Play.



### Całodobowa infolinia PZU Zdrowie

**Zadzwoń pod numer 801 405 905 lub 799 698 698 lub 22 505 15 48.**

Konsultant pomoże Ci umówić się na wizytę lub badanie i udzieli potrzebnych informacji. Po zakończeniu rozmowy otrzymasz SMS z potwierdzeniem. A dzień przed wizytą dostaniesz SMS z przypomnieniem o terminie. Czas oczekiwania na wizytę: 2 dni robocze POZ, 5 dni roboczych specjalści.



### Odwoływanie wizyt

Jeśli wiesz, że nie możesz pojawić się na umówionej wizycie, odwołaj ją. Odwołanie wizyty lub jej przesunięcie powinno odbyć się na minimum 6 godzin przed wyznaczonym terminem. Wizytę można odwołać poprzez infolinię, SMS, portal online lub aplikację.

Jeśli jej nie odwołasz – blokujesz możliwość skorzystania z usług medycznych innym pacjentom (Twoim koleżankom, kolegom i bliskim).

# Twoje Zdrowie usługi medyczne

## Ubezpieczenie zdrowotne dobrowolne - zasady

- Członkowie rodziny żołnierza lub pracownika RON mogą przystąpić do ubezpieczenia zdrowotnego, jeśli przystąpi do niego żołnierz lub pracownik RON.
- Członkowie rodziny żołnierza lub pracownika RON mogą przystąpić tylko do tego samego zakresu opieki medycznej, co żołnierz lub pracownik RON.
- Zmiana zakresu ubezpieczenia z węższego na szerszy możliwa jest w dowolnym momencie trwania polisy i zmiana obowiązuje od 1 dnia następnego miesiąca (przykładu: zmiana zakresu ze Start na Komfort)
- Zmiana zakresu ubezpieczenia z szerszego na węższy możliwa jest tylko w rocznicę polisy (przykład: zmiana zakresu z Komfort Plus na Start).

## Składka za ubezpieczenie zdrowotne

| Zakres ubezpieczenia              | Składka za osobę, która wybrała również ubezpieczenie ochronne | Składka za osobę bliską, który przystępuje tylko do ubezpieczenia zdrowotnego* |
|-----------------------------------|--|--|
| <b>Start</b>                      | 45,00 zł   | 44,75 zł   |
| <b>Komfort</b>                    | 88,00 zł   | 87,75 zł   |
| <b>Komfort Plus</b>               | 148,00 zł  | 147,75 zł  |
| <b>Komfort Plus Rehabilitacja</b> | 170,00 zł  | 169,75 zł  |

\* Pod warunkiem, że płatnik (pracownik) przystąpił do ubezpieczenia zdrowotnego.

## Zakresy ubezpieczenia zdrowotnego

| ŚWIADCZENIA  | START  | KOMFORT   | KOMFORT PLUS  | KOMFORT PLUS REHABILITACJA   |
|--|--|---|---|--|
| <b>Konsultacje u lekarzy opieki podstawowej – bezpłatnie, bez limitu</b> dostęp do lekarza rodzinnego, internisty i pediatry w ciągu maks. 2 dni roboczych | -  | tak   | tak   | tak  |
| <b>Konsultacje u lekarzy specjalistów – bezpłatnie, bez skierowania i bez limitu</b> dostęp do lekarzy specjalistów – w ciągu maks. 5 dni roboczych        | 17 specjalizacji: alergologii, chirurgii ogólnej, dermatologii, diabetologii, endokrynologii, gastroenterologii, ginekologii i położnictwa, kardiologii, nefrologii, neurologii, okulistyki, ortopedii i traumatologii narządu ruchu, otolaryngologii, pulmonologii, reumatologii, urologii, wenerologii | 23 specjalizacji: alergologii, anestezyjologii, audiologii, chirurgii ogólnej, chirurgii onkologicznej, dermatologii, diabetologii, endokrynologii, gastroenterologii, ginekologii i położnictwa, hematologii, hepatologii, kardiologii, nefrologii, neurologii, okulistyki, ortopedii i traumatologii, narządu ruchu, otolaryngologii, pulmonologii, reumatologii, urologii, wenerologii | 26 specjalizacji: alergologii, anestezyjologii, audiologii, chirurgii ogólnej, chirurgii onkologicznej, chorób zakaźnych, dermatologii, diabetologii, endokrynologii, gastroenterologii, ginekologii i położnictwa, hematologii, hepatologii, kardiologii, nefrologii, neurochirurgii, neurologii, okulistyki, onkologii, ortopedii i traumatologii narządu ruchu, otolaryngologii, pulmonologii, radiologii, reumatologii, urologii, wenerologii | 28 specjalizacji: alergologii, anestezyjologii, audiologii, chirurgii ogólnej, chirurgii onkologicznej, chorób zakaźnych, dermatologii, diabetologii, endokrynologii, fizjoterapii, gastroenterologii, ginekologii i położnictwa, hematologii, hepatologii, kardiologii, nefrologii, neurochirurgii, neurologii, okulistyki, onkologii, ortopedii i traumatologii narządu ruchu, otolaryngologii, pulmonologii, radiologii, rehabilitacji medycznej, reumatologii, urologii, wenerologii |
| <b>Specjalistyczna opieka psychiatry – bezpłatnie, bez skierowania</b>   | -  | -   | 4 wizyty w roku   | 4 wizyty w roku  |
| <b>Diagnostyka laboratoryjna – bez limitu</b>  | 11 badań bezpłatnych<br>34 badania z 15% zniżką  | 82 badania bezpłatne<br>28 badań z 15% zniżką   | 131 badań bezpłatnych   | 131 badań bezpłatnych  |
| <b>Diagnostyka obrazowa – bez limitu</b>   | 11 badań bezpłatnych<br>65 badań z 15% zniżką  | 135 badań bezpłatnych<br>68 badań z 15% zniżką  | 203 badania bezpłatne   | 203 badania bezpłatne  |
| <b>Wizyty domowe</b>   | -  | 2 wizyty rocznie  | 4 wizyty rocznie  | 4 wizyty rocznie   |
| <b>Szczepienia ochronne</b>  | -  | przeciw grypie sezonowej i tężcowi  | przeciw grypie sezonowej i tężcowi  | przeciw grypie sezonowej i tężcowi   |
| <b>Przegląd stomatologiczny</b>  | raz w roku   | raz w roku  | raz w roku  | raz w roku   |
| <b>Stomatologia zachowawcza – bez limitu</b>   | 20% zniżki   | 20% zniżki  | 20% zniżki  | 20% zniżki   |
| <b>Rehabilitacja – bezpłatnie, 20 rocznie</b>  | -  | -   | -   | 13 rodzajów zabiegów   |

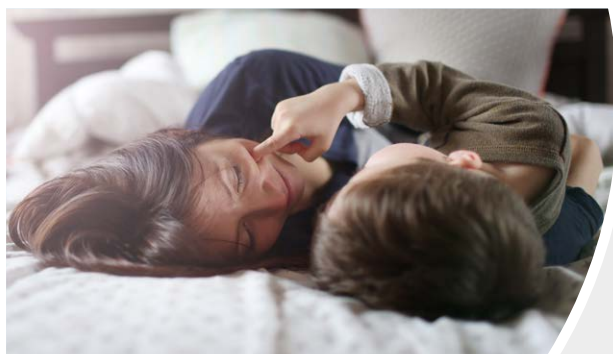
## Pakiety dodatkowe PZU Na Życie Plus

Dlaczego warto rozszerzyć ochronę podstawową o pakiety dodatkowe?

|                    |   |                               |   |   |
|--------------------|---|-------------------------------|---|---|
| Wariant podstawowy | + | W Razie Wypadku               | = | Wyższe świadczenia dla bliskich ubezpieczonego na wypadek jego śmierci.   |
| Wariant podstawowy | + | Wsparcie na wypadek nowotworu | = | Wyższe świadczenia związane z leczeniem szpitalnym, nowotworem, ciężkimi chorobami.   |
| Wariant podstawowy | + | Ochrona dla dziecka           | = | Rozszerzenie zakresu ochrony o zdarzenia związane zdrowiem dziecka (jedna składka bez względu na liczbę ubezpieczonych dzieci). |



### Ochrona dla dziecka



Ciężka choroba dziecka to często bardzo trudna sytuacja dla całej rodziny. Dlatego stworzyliśmy pakiet **Ochrona dla dziecka** – dzięki niemu zyskasz dodatkową ochronę dla swojego dziecka np. w razie jednej z 26 ciężkich chorób (wymienionych w OWU) czy leczenia szpitalnego. Możesz otrzymać pieniądze, które przeznacysz na dowolny cel, w tym na dalsze leczenie czy rehabilitację dziecka.



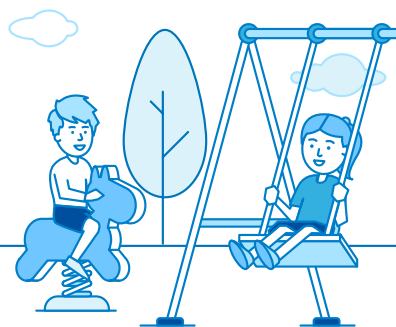
Jedna składka obejmuje wszystkie dzieci ubezpieczonego.

| ZDARZENIE   | ŚWIADCZENIE              |                          |                          |                          |
|---|--------------------------|--------------------------|--------------------------|--------------------------|
|   | WARIANT I                | WARIANT II               | WARIANT III              | WARIANT IV               |
| <b>Uszczerbek na zdrowiu dziecka spowodowany nieszczęśliwym wypadkiem</b> (wysokość wypłaty zależy od rodzaju uszczerbku) | odpowiedni % z 10 000 zł | odpowiedni % z 15 000 zł | odpowiedni % z 20 000 zł | odpowiedni % z 30 000 zł |
| <b>Uszczerbek na zdrowiu dziecka spowodowany nieszczęśliwym wypadkiem – usługi medyczne</b>                               | –                        | –                        | TAK                      | TAK                      |
| <b>Ciężka choroba dziecka</b><br>26 jednostek chorobowych   | 8 000 zł                 | 10 000 zł                | 15 000 zł                | 22 000 zł                |
| <b>Ciężka choroba dziecka – usługi medyczne</b>   | TAK                      | TAK                      | TAK                      | TAK                      |
| <b>Leczenie szpitalne dziecka</b>   |                          |                          |                          |                          |
| • za dzień pobytu w szpitalu spowodowanego chorobą (pobyt musi trwać min. 4 dni)  | –                        | 50 zł                    | 75 zł                    | 110 zł                   |
| • za dzień pobytu w szpitalu spowodowanego nieszczęśliwym wypadkiem (pobyt musi trwać min. 4 dni)                         | –                        | 100 zł                   | 150 zł                   | 220 zł                   |
| <b>Leczenie szpitalne dziecka – usługi medyczne</b>   | –                        | –                        | TAK                      | TAK                      |
| <b>SKŁADKA MIESIĘCZNA</b>   | <b>11 zł</b>             | <b>15 zł</b>             | <b>23 zł</b>             | <b>35 zł</b>             |

Składka za wybrany wariant zawiera opłatę za świadczenie z tytułu śmierci ubezpieczonego – 0,25 zł miesięcznie (suma ubezpieczenia = 100 zł).

Karencje nie obowiązują w ciągu pierwszych 3 miesięcy od daty uruchomienia programu ubezpieczenia. Po tym czasie karencje wynoszą: leczenie szpitalne dziecka (30dni), ciężka choroba dziecka (90 dni).


## Zakres i limity usług medycznych w pakiecie dodatkowym Ochrona dla dziecka



### LECZENIE SZPITALNE DZIECKA - USŁUGI MEDYCZNE

|  USŁUGI MEDYCZNE  | LIMITY*       |
|--|---------------|
| <b>Konsultacje ambulatoryjne</b><br>- 28 rodzajów konsultacji<br>(zakres wymieniony w OWU)   | 2 konsultacje |
| <b>Posiewy i bakteriologia</b>   | 2 badania     |
| <b>Zabiegi chirurgiczne</b><br><b>Zabiegi ogólnolekarskie</b><br><b>Badania okulistyczne</b><br><b>Zabiegi otolaryngologiczne</b><br><b>Zabiegi ortopedyczne</b><br><b>Zabiegi urologiczne</b> | 5 zabiegów    |
| <b>Zabiegi pielęgniarские</b>  | 10 zabiegów   |

### USZCZERBEK NA ZDROWIU DZIECKA SPOWODOWANY NIESZCZĘŚLIWYM WYPADKIEM - USŁUGI MEDYCZNE

|  USŁUGI MEDYCZNE   | LIMITY*       |
|---|---------------|
| <b>Konsultacje ambulatoryjne</b><br>- 15 rodzajów konsultacji<br><b>Konsultacje telemedyczne</b><br>- 6 rodzajów konsultacji<br>(zakres wymieniony w OWU) | 3 konsultacje |
| <b>Rehabilitacja ambulatoryjna</b>  | 15 zabiegów   |

### CIĘŻKA CHOROBA DZIECKA - USŁUGI MEDYCZNE

|  USŁUGI MEDYCZNE   | LIMITY*       |
|---|---------------|
| <b>Konsultacje ambulatoryjne</b><br>- 33 rodzaje konsultacji<br><b>Konsultacje telemedyczne</b><br>- 14 rodzajów konsultacji<br>(zakres wymieniony w OWU) | 4 konsultacje |
| <b>Morfologia krwi</b>  | 5 badań       |
| <b>Badania układu krzepnięcia</b>   | 5 badań       |
| <b>Badania biochemiczne krwi</b>  | 10 badań      |
| <b>Badania moczu</b>  | 5 badań       |
| <b>Badania serologiczne</b>   | 1 badanie     |
| <b>Badania kału</b>   | 1 badanie     |
| <b>Markery nowotworowe</b>  | 1 badanie     |
| <b>Badania bakteriologiczne</b>   | 2 badania     |
| <b>Badania radiologiczne (RTG)<br/>i ultrasonograficzne (USG)</b>   | 2 badania     |
| <b>Tomografia komputerowa (CT)<br/>i rezonans magnetyczny (MRI)</b>   | 1 badanie     |
| <b>Badania endoskopowe</b>  | 1 badanie     |
| <b>Badania kardiologiczne, neurologiczne<br/>i dermatologiczne</b>  | 1 badanie     |
| <b>Badania audiologiczne i biopsje</b>  | 1 badanie     |
| <b>Zabiegi chirurgiczne, zabiegi i badania<br/>okulistyczne, zabiegi urologiczne</b>  | 5 zabiegów    |
| <b>Zabiegi pielęgniarские</b>   | 10 zabiegów   |

\* W tabeli prezentujemy łączny limit na wszystkie konsultacje, badania i zabiegi dostępne z tytułu jednego zdarzenia objętego naszą ochroną (zgodnie z ogólnymi warunkami ubezpieczenia).



## Wsparcie na wypadek nowotworu



Ponad 181 tys. osób rocznie słyszy diagnozę: „nowotwór złośliwy”, a ponad 96 tys. umiera z jego powodu.\*  
 Pakiet **Wsparcie na wypadek nowotworu** to dodatkowe zabezpieczenie, dzięki któremu możesz liczyć na wypłatę świadczenia w razie nie tylko zdiagnozowania nowotworu, ale także m.in. chemioterapii albo radioterapii.  
 To także ochrona w razie zachorowania na ciężką chorobę onkologiczną (określoną w OWU).

\* Krajowy Rejestr Nowotworów, Nowotwory złośliwe w Polsce w 2022 roku.



Do wyboru masz aż **cztery zakresy**.

| ZDARZENIE  | ŚWIADCZENIE  |              |              |              |
|--|--------------|--------------|--------------|--------------|
|  | WARIANT I    | WARIANT II   | WARIANT III  | WARIANT IV   |
| <b>Ciężka choroba onkologiczna</b> – niezłośliwy guz mózgu, nowotwór złośliwy, niezłośliwy guz rdzenia kręgowego   | 15 000 zł    | 30 000 zł    | 50 000 zł    | 80 000 zł    |
| <b>Ciężka choroba onkologiczna – usługi medyczne</b>   | –            | TAK          | TAK          | TAK          |
| <b>Wystąpienie nowotworu złośliwego we wczesnym stadium</b>  | 2 000 zł     | 4 000 zł     | 8 000 zł     | 10 000 zł    |
| <b>Zagraniczna konsultacja medyczna i usługi assistance (podstawowy)</b>   | TAK          | TAK          | TAK          | TAK          |
| <b>Specjalistyczne leczenie</b>  | 1 000 zł     | 1 000 zł     | 1 000 zł     | 1 000 zł     |
| <b>Specjalistyczne leczenie choroby nowotworowej</b> – chemioterapia, radioterapia choroby nowotworowej, radioterapia Gamma Knife lub Cyber Knife choroby nowotworowej | 2 000 zł     | 3 000 zł     | 6 000 zł     | 8 000 zł     |
| <b>Leczenie szpitalne</b>  |              |              |              |              |
| • za dzień pobytu w szpitalu spowodowanego ciężką chorobą onkologiczną (pobyt musi trwać min. 4 dni)   | –            | 50 zł        | 75 zł        | 100 zł       |
| • za dzień pobytu w szpitalu spowodowanego nieszczęśliwym wypadkiem (pobyt musi trwać min. 4 dni)  | –            | 25 zł        | 37,50 zł     | 50 zł        |
| <b>SKŁADKA MIESIĘCZNA ZA OSOBĘ</b>   | <b>11 zł</b> | <b>21 zł</b> | <b>31 zł</b> | <b>47 zł</b> |

Składka za wybrany wariant zawiera opłatę za świadczenie z tytułu śmierci ubezpieczonego – 0,25 zł miesięcznie (suma ubezpieczenia = 100 zł).

Wszystkie osoby, które chcą przystąpić do pakietu dodatkowego, składają dodatkowe oświadczenie dotyczące zdrowia, które znajduje się na deklaracji przystąpienia. Karencja wynoszą: leczenie szpitalne ubezpieczonego (30 dni), zagraniczna konsultacja medyczna i assistance (30 dni), ciężka choroba onkologiczna ubezpieczonego (90 dni), wystąpienie u Ubezpieczonego nowotworu złośliwego we wczesnym stadium (90dni), leczenie specjalistyczne ubezpieczonego (90 dni).

## Zakres i limity usług medycznych

| USŁUGI MEDYCZNE   | LIMITY*   |
|---|---|
| <b>Konsultacje ambulatoryjne</b> – 23 rodzaje konsultacji<br><b>Konsultacje telemedyczne</b> – 16 rodzajów konsultacji<br>(zakres wymieniony w OWU) | 5 konsultacji – łączny limit na wszystkie konsultacje |
| <b>Diagnostyka laboratoryjna</b>  | 8 badań   |
| <b>Tomografia komputerowa (CT) i rezonans magnetyczny (MRI)</b>   | 1 badanie   |
| <b>Badania endoskopowe</b>  | 2 badania   |
| <b>Rehabilitacja ambulatoryjna</b>  | 80 zabiegów   |

\* W tabeli prezentujemy łączny limit na wszystkie konsultacje, badania i zabiegi dostępne z tytułu jednego zdarzenia objętego naszą ochroną (zgodnie z ogólnymi warunkami ubezpieczenia).



## W Razie Wypadku



Chcesz mieć ochronę w razie złamania kości podczas joggingu? A także w razie pożaru, wypadku na snowboardzie i w drodze do pracy? Sprawdź zakres pakietu **W Razie Wypadku** – zapewni on ochronę na wypadek tych i wielu innych zdarzeń.



W ubezpieczeniu dostosowaliśmy definicję pracy i wypadku przy pracy do zawodu żołnierza.

| ZAKRES UBEZPIECZENIA  | I WARIANT  | II WARIANT   |
|---|--|--|
| <b>1. Śmierć ubezpieczonego:</b>  |  |  |
| a) wskutek wypadku komunikacyjnego w pracy z udziałem samochodu ciężarowego w porze nocnej (22.00–6.00 czasu lokalnego)   | 200 100 zł   | 400 100 zł   |
| b) wskutek wypadku komunikacyjnego w pracy w porze nocnej (22.00–6.00 czasu lokalnego)  | 150 100 zł   | 300 100 zł   |
| c) wskutek wypadku komunikacyjnego w pracy z udziałem samochodu ciężarowego   | 150 100 zł   | 300 100 zł   |
| d) wskutek wypadku komunikacyjnego z udziałem samochodu ciężarowego w porze nocnej (22.00–6.00 czasu lokalnego)   | 150 100 zł   | 300 100 zł   |
| e) wskutek wypadku komunikacyjnego w porze nocnej (22.00–6.00 czasu lokalnego)  | 100 100 zł   | 200 100 zł   |
| f) wskutek wypadku komunikacyjnego w pracy  | 100 100 zł   | 200 100 zł   |
| g) wskutek wypadku komunikacyjnego z udziałem samochodu ciężarowego   | 100 100 zł   | 200 100 zł   |
| h) wskutek wypadku komunikacyjnego  | 50 100 zł  | 100 100 zł   |
| i) wskutek pożaru albo zatrucia tlenkiem węgla  | 50 100 zł  | 100 100 zł   |
| j) wskutek utonięcia  | 50 100 zł  | 100 100 zł   |
| k) wskutek wybuchu gazu   | 50 100 zł  | 100 100 zł   |
| l) wskutek porażenia prądem albo uderzenia pioruna  | 50 100 zł  | 100 100 zł   |
| m) wskutek uprawiania sportu  | 50 100 zł  | 100 100 zł   |
| n) wskutek uprawiania niebezpiecznego sportu  | 100 100 zł   | 200 100 zł   |
| o) wskutek uprawiania sportu na kółkach   | 100 100 zł   | 200 100 zł   |
| p) wskutek narciarstwa albo snowboardingu   | 150 100 zł   | 300 100 zł   |
| r) niezależnie od przyczyny   | 100 zł   | 100 zł   |
| <b>2. Śmierć małżonka albo partnera życiowego spowodowana wypadkiem komunikacyjnym</b>  | 50 000 zł  | 100 000 zł   |
| <b>3. Uszkodzenie ciała ubezpieczonego:</b>   |  |  |
| a) oparzenie  | 10 000 zł  | 20 000 zł  |
| b) trwałe inwalidztwo spowodowane: <ul style="list-style-type: none"><li>wypadkiem komunikacyjnym</li><li>pożarem</li><li>wybuchem gazu</li><li>porażeniem prądem albo uderzeniem pioruna</li></ul> | całkowite – 10 000 zł<br>częściowe – odpowiedni procent sumy ubezpieczenia (10 000 zł) w zależności od rodzaju uszkodzenia ciała – zgodnie z OWU | całkowite – 20 000 zł<br>częściowe – odpowiedni procent sumy ubezpieczenia (20 000 zł) w zależności od rodzaju uszkodzenia ciała – zgodnie z OWU |
| c) złamanie kości spowodowane: <ul style="list-style-type: none"><li>uprawianiem sportu na kółkach</li><li>uprawianiem joggingu</li><li>grą w piłkę</li></ul>                                       | odpowiedni procent sumy ubezpieczenia (10 000 zł) w zależności od rodzaju złamania – zgodnie z OWU   | odpowiedni procent sumy ubezpieczenia (20 000 zł) w zależności od rodzaju złamania – zgodnie z OWU   |
| <b>SKŁADKA MIESIĘCZNA ZA OSOBĘ</b>  | <b>6,50 zł</b>   | <b>12 zł</b>   |

W tabeli prezentujemy zsumowane kwoty świadczeń z tytułu konkretnych rodzajów nieszczęśliwych wypadków wypłacane w razie zajścia danego zdarzenia.

Brak karencji – ochrona już od 1 dnia ubezpieczenia.



## NOWOŚĆ Wsparcie dla Twojego serca



Choroby nie przewidzisz, dlatego warto się dodatkowo zabezpieczyć i wybrać pakiet **Wsparcie dla Twojego serca**. Dzięki niemu możesz otrzymać wsparcie finansowe m.in. w razie zachorowania na chorobę układu krążenia, uszczerbku spowodowanego zawałem serca lub udarem mózgu. Dodatkowo możesz zyskać dostęp do prywatnej opieki medycznej w ponad 600 miastach w Polsce, aby w razie choroby mieć dodatkowe wsparcie w leczeniu.

| ZDARZENIE  | ŚWIADCZENIE              |                          |                          |
|--|--------------------------|--------------------------|--------------------------|
|  | WARIANT I                | WARIANT II               | WARIANT III              |
| <b>Uszczerbek na zdrowiu spowodowany zawałem serca lub udarem mózgu</b><br>(wysokość wypłaty zależy od rodzaju uszczerbku)   | odpowiedni % z 20 000 zł | odpowiedni % z 40 000 zł | odpowiedni % z 80 000 zł |
| <b>Ciężka choroba układu krążenia</b><br>12 jednostek chorobowych  | 20 000 zł                | 35 000 zł                | 60 000 zł                |
| <b>Ciężka choroba układu krążenia – usługi medyczne</b>  | –                        | TAK                      | TAK                      |
| <b>Specjalistyczne leczenie</b>  | 1 000 zł                 | 1 000 zł                 | 1 000 zł                 |
| <b>Specjalistyczne leczenie ciężkiej choroby układu krążenia</b> – ablacja, wszczepienie kardiowertera-defibrylatora, wszczepienie stymulatora resynchronizującego, wszczepienie stymulatora serca (rozrusznika) | 2 000 zł                 | 3 000 zł                 | 6 000 zł                 |
| <b>Leczenie szpitalne</b>  |                          |                          |                          |
| • za dzień pobytu w szpitalu spowodowanego ciężką chorobą układu krążenia (pobyt musi trwać min. 4 dni)  | –                        | 50 zł                    | 75 zł                    |
| • za dzień pobytu w szpitalu spowodowanego nieszczęśliwym wypadkiem (pobyt musi trwać min. 4 dni)  | –                        | 25 zł                    | 37,50 zł                 |
| <b>SKŁADKA MIESIĘCZNA ZA OSOBĘ</b>   | <b>10 zł</b>             | <b>20 zł</b>             | <b>30 zł</b>             |

Składka za wybrany wariant zawiera opłatę za świadczenie z tytułu śmierci ubezpieczonego – 0,25 zł miesięcznie (suma ubezpieczenia = 100 zł).

Wszystkie osoby, które chcą przystąpić do pakietu dodatkowego, składają dodatkowe oświadczenie dotyczące zdrowia, które znajduje się na deklaracji PZU Życie. Karencje wynoszą: leczenie szpitalne ubezpieczonego (30 dni), ciężka choroba układu krążenia ubezpieczonego (90 dni), leczenie specjalistyczne ubezpieczonego (90 dni).

### Zakres i limity usług medycznych w pakiecie dodatkowym Wsparcie dla Twojego serca

| USŁUGI MEDYCZNE   | LIMITY*   |
|---|---|
| <b>Konsultacje ambulatoryjne</b><br>– 12 rodzajów konsultacji                         | 5 konsultacji – łączny limit na wszystkie konsultacje |
| <b>Konsultacje telemedyczne</b><br>– 6 rodzajów konsultacji (zakres wymieniony w OWU) |   |
| <b>Badania ultrasonograficzne (USG)</b>   | 2 badania   |
| <b>Tomografia komputerowa (CT) i rezonans magnetyczny (MRI)</b>                       | 1 badanie   |
| <b>Badania kardiologiczne (EKG, Holter) i neurologiczne (EEG, EMG, ENG)</b>           | 2 badania   |
| <b>Rehabilitacja ambulatoryjna</b>  | 80 zabiegów   |



\* W tabeli prezentujemy łączny limit na wszystkie konsultacje, badania i zabiegi dostępne z tytułu jednego zdarzenia objętego naszą ochroną (zgodnie z ogólnymi warunkami ubezpieczenia).



## NOWOŚĆ Wsparcie dla bliskich Plus



Śmierć jednego z domowników często wiąże się z utratą części, a nawet całości dochodów rodziny. Świadczenie z tytułu ubezpieczenia może pomóc spłacić zobowiązania finansowe czy regulować bieżące rachunki. Dzięki naszemu ubezpieczeniu Twoi bliscy mogą zyskać **dotatkowe pieniądze**, gdyby Ciebie zabrakło.

**Pakiet jest przeznaczony tylko dla pracowników – bliscy nie mogą do niego przystąpić.**



W zakładach pracy zatrudniających do 251 osób możemy zaproponować jeden z poniższych wariantów, a w zakładach pracy zatrudniających więcej osób – oba warianty.

| ZDARZENIE  | ŚWIADCZENIE  |              |
|--|--------------|--------------|
|  | WARIANT I    | WARIANT II   |
| Śmierć ubezpieczonego  | 30 000 zł    | 50 000 zł    |
| Śmierć ubezpieczonego spowodowana zawałem serca lub udarem mózgu | 45 000 zł    | 75 000 zł    |
| Osierocenie dziecka  | 7 500 zł     | 12 500 zł    |
| <b>SKŁADKA MIESIĘCZNA ZA OSOBE</b>                               | <b>12 zł</b> | <b>17 zł</b> |

Wysokość świadczenia z tytułu śmierci ubezpieczonego spowodowanej zawałem serca lub udarem mózgu jest skumulowaną wysokością świadczeń wypłacanych zgodnie z OWU oraz dodatkowymi postanowieniami do umowy w razie zajścia danego zdarzenia.

Karencje wynoszą: śmierć ubezpieczonego (6 m-cy), śmierć ubezpieczonego spowodowana zawałem serca lub udarem mózgu (6 m-cy), osierocenie dziecka (6 m-cy).



## Indywidualna Kontynuacja grupowego ubezpieczenia dla byłych żołnierzy i pracowników RON oraz członków ich rodzin

Do ubezpieczenia mogą przystąpić byli żołnierze i pracownicy Wojska oraz ich małżonkowie, partnerzy życiowi oraz pełnoletnie dzieci w wieku od 18 do 71 lat.

Więcej informacji o programie Kontynuacji ubezpieczenia na [mon.pga.pl](http://mon.pga.pl).

W przypadku pytań do programu proszę o kontakt z: PGA Sp. z o.o., która obsługuje kontynuację ubezpieczenia:



telefonicznie – pod numerem **22 398 69 76** lub **22 398 69 86** (opłata zgodna z taryfą operatora)



e-mailowo – na adres [biuro@pga.pl](mailto:biuro@pga.pl)

| ZAKRES UBEZPIECZENIA   | WARIANT I       | WARIANT II      | WARIANT III     |
|--|-----------------|-----------------|-----------------|
| <b>Wysokość SU</b>   | 10 000 zł       | 10 000 zł       | 10 000 zł       |
| <b>Śmierć ubezpieczonego spowodowana*:</b>   |                 |                 |                 |
| • nieszczęśliwym wypadkiem komunikacyjnym w pracy  | 100 000 zł      | 160 000 zł      | 200 000 zł      |
| • nieszczęśliwym wypadkiem komunikacyjnym  | 75 000 zł       | 120 000 zł      | 150 000 zł      |
| • nieszczęśliwym wypadkiem w pracy   | 75 000 zł       | 120 000 zł      | 150 000 zł      |
| • nieszczęśliwym wypadkiem   | 50 000 zł       | 80 000 zł       | 100 000 zł      |
| • zawałem serca lub udarem mózgu   | 50 000 zł       | 80 000 zł       | 100 000 zł      |
| • przyczyną naturalną  | 25 000 zł       | 40 000 zł       | 50 000 zł       |
| <b>Osierocenie dziecka</b>   | 3 000 zł        | 5 000 zł        | 5 000 zł        |
| <b>Śmierć małżonka/partnera życiowego spowodowana*:</b>  |                 |                 |                 |
| • nieszczęśliwym wypadkiem   | 16 000 zł       | 20 000 zł       | 25 000 zł       |
| • przyczyną naturalną  | 8 000 zł        | 10 000 zł       | 12 500 zł       |
| <b>Śmierć dziecka spowodowana*:</b>  |                 |                 |                 |
| • przyczyną naturalną  | 2 500 zł        | 3 000 zł        | 3 000 zł        |
| <b>Śmierć rodziców ubezpieczonego lub rodziców małżonka/partnera życiowego spowodowana*:</b>   |                 |                 |                 |
| • przyczyną naturalną  | 1 200 zł        | 1 200 zł        | 1 200 zł        |
| <b>Urodzenie dziecka</b>   | 800 zł          | 900 zł          | 900 zł          |
| <b>Urodzenie martwego dziecka</b>  | 2 400 zł        | 2 700 zł        | 2 700 zł        |
| <b>Trwały uszczerbek na zdrowiu ubezpieczonego spowodowany (za 1% trwałego uszczerbku):</b>  |                 |                 |                 |
| • nieszczęśliwym wypadkiem   | 300 zł          | 350 zł          | 400 zł          |
| • zawałem serca lub udarem mózgu   | 300 zł          | 400 zł          | 500 zł          |
| <b>Ciężkie choroby ubezpieczonego (36 jednostek)</b>   | 2 500 zł        | 3 000 zł        | 4 000 zł        |
| <b>Ciężkie choroby małżonka / partnera życiowego (22 jednostki)</b>  | 2 500 zł        | 3 000 zł        | 4 000 zł        |
| <b>Leczenie szpitalne ubezpieczonego spowodowany (świadczenie za 1 dzień pobytu):</b>  |                 |                 |                 |
| • wypadkiem komunikacyjnym   | 180 zł          | 200 zł          | 240 zł          |
| • wypadkiem przy pracy   | 180 zł          | 200 zł          | 240 zł          |
| • zawałem serca lub udarem mózgu   | 90 zł           | 100 zł          | 120 zł          |
| • nieszczęśliwym wypadkiem   | 135 zł          | 150 zł          | 180 zł          |
| • chorobą  | 45 zł           | 50 zł           | 60 zł           |
| <b>Pobyt na Oddziale Intensywnej Terapii (OIT) – jednorazowe świadczenie</b>   | 450 zł          | 500 zł          | 600 zł          |
| Rekonwalescencja (za 1 dzień zwolnienia)   | 22,50 zł        | 25 zł           | 30 zł           |
| <b>Leczenie specjalistyczne ubezpieczonego</b><br>(ablacja, chemioterapia albo radioterapia bądź radioterapia Gamma Knife lub Cyber Knife, dializoterapia, terapia interferonowa, terapia radiojodem nienowotworowych chorób tarczycy, wszczepienie kardiowertera-defibrylatora, wszczepienie stymulatora resynchronizującego, wszczepienie stymulatora serca (rozrusznika). | 2 500 zł        | 3 500 zł        | 4 500 zł        |
| <b>Operacja chirurgiczna ubezpieczonego:</b>   |                 |                 |                 |
| • Klasa I  | 4 500 zł        | 5 000 zł        | 6 000 zł        |
| • Klasa II   | 2 250 zł        | 2 500 zł        | 3 000 zł        |
| • Klasa III  | 1 350 zł        | 1 500 zł        | 1 800 zł        |
| • Klasa IV   | 450 zł          | 500 zł          | 600 zł          |
| • Klasa V  | 225 zł          | 250 zł          | 300 zł          |
| <b>Karta apteczna</b>  | 200 zł          | 200 zł          | 200 zł          |
| <b>Indywidualna kontynuacja ubezpieczenia</b>  | TAK             | TAK             | TAK             |
| <b>SKŁADKA MIESIĘCZNA ZA OSOBĘ</b>   | <b>69,85 zł</b> | <b>82,19 zł</b> | <b>94,05 zł</b> |

\* Kwota świadczenia jest skumulowana wysokością świadczeń wynikających z OWU wypłacana w przypadku zajścia danego zdarzenia.

## Kontakt

Skontaktuj się z nami i zapytaj o szczegóły oferty.

**Anna Łokaj-Kowalak**

Starszy Menedżer ds. Sprzedaży Brokerskiej i Strategicznej

k: +48 601 435 734

t: +48 61 308 32 29

m: [alokaj@pzu.pl](mailto:alokaj@pzu.pl)

Zakładem ubezpieczeń jest PZU Życie SA. Ten materiał nie jest ofertą w rozumieniu art. 66 Kodeksu cywilnego i ma charakter wyłącznie informacyjny. Szczegółowe informacje dotyczące ubezpieczeń, w tym definicje zdarzeń objętych ochroną, zakresu odpowiedzialności, wyłączeń i ograniczeń odpowiedzialności znajdują się w aktualnych ogólnych warunkach ubezpieczeń, dostępnych u naszych agentów i na [pzu.pl](http://pzu.pl). Jeśli chcesz zawrzeć umowę, prosimy o kontakt z przedstawicielem PZU Życie SA.

