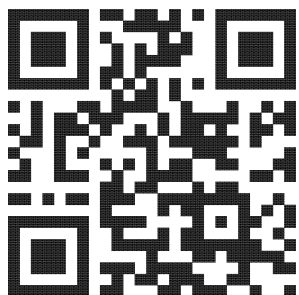




Ciesz się życiem. Resztę bierzemy na siebie

Ubezpieczenie na życie i zdrowie dla pracowników
GRUPY ARCELORMITTAL POLAND i ich rodzin



**Wszystkie informacje o programie
ubezpieczenia w jednym miejscu**

Zeskanuj kod

Na stronie zamieszczone są wszystkie dokumenty
związane z ubezpieczeniem,
lub

wejdź na stronę:
www.pzu.pl/amp



Szanowni Państwo,

mamy przyjemność zaprezentować nowy program grupowego ubezpieczenia na życie dedykowany pracownikom **ARCELORMITTAL POLAND** oraz ich małżonkom/ partnerom życiowym i pełnoletnim dzieciom.

Nowa ochrona ubezpieczeniowa zostanie uruchomiona od **01.07.2026 r.** – program gwarantuje wyższe świadczenia oraz szerszy zakres i jakość ubezpieczenia, uwzględnia nowości na rynku ubezpieczeń oraz zróżnicowane potrzeby pracowników w zakresie ochrony ubezpieczeniowej – pracownicy i członkowie rodzin mają dowolność wyboru wariantu ubezpieczenia.

UWAGA! Osoby, które nie przystąpią do nowego programu, pozostaną bez ochrony ubezpieczeniowej. Aktualne polisy zostaną zamknięte **31.08.2026 r.**

Wypełnij deklarację:

- do **22.06.2026** i ciesz się ochroną od **01.07.2026**
- do **20.07.2026** i ciesz się ochroną od **01.08.2026**
- do **20.08.2026** i ciesz się ochroną od **01.09.2026**

Nowy program ubezpieczenia zawiera:



Ubezpieczenie na życie

5 wariantów ubezpieczenia podstawowego (PZU na Życie Plus + Wsparcie dla bliskich standard) oraz



Pakiety dodatkowe

możliwość wyboru pakietów dodatkowych, dla osób **które wybrały jeden z wariantów podstawowych:**

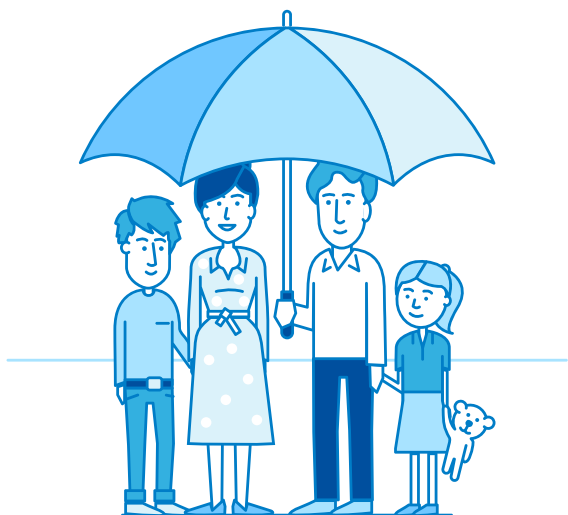
- Ochrona dla dziecka,
- Wsparcie na wypadek nowotworu,
- Wsparcie dla rodziny,
- Wsparcie po wypadku,
- Wsparcie dla Twojego serca
- W razie wypadku

Kto może przystąpić do ubezpieczenia



Do ubezpieczenia mogą przystąpić:

- **pracownicy firmy w wieku 16-69 lat**
- **małżonkowie pracowników w wieku 16-69 lat**
- **partnerzy życiowi pracowników w wieku 18-69 lat**
- **pełnoletnie dzieci pracowników w wieku 18-69 lat**



Poznaj korzyści nowego programu:

- ✓ Ubezpieczenia działa **24h/7 na całym świecie – w domu, w pracy.**
- ✓ Znieśliśmy karencję na ubezpieczenie podstawowe dla wszystkich osób, które przystąpią do ubezpieczenia od **01.07.2026 r., 01.08.2026 r. lub 01.09.2026 r.**
- ✓ Odstąpiliśmy od konieczności składania oświadczenia o stanie zdrowia w ubezpieczeniu podstawowym przez ubezpieczonego podstawowego, małżonka/partnera życiowego oraz pełnoletniego dziecka - pod warunkiem przystąpienia od **01.07.2026 r., 01.08.2026 r. lub 01.09.2026 r.**
- ✓ Odpowiadamy za **śmierć dziecka bez względu na jego wiek.**
- ✓ Skróciliśmy min. wymagany czas pobytu w szpitalu do **2 dni za pobyt spowodowany chorobą lub 1 dnia za pobyt spowodowany nieszczęśliwym wypadkiem.**
- ✓ Za wykonanie operacji chirurgicznej **spoza Wykazu operacji chirurgicznych** wypłacimy świadczenie w wysokości podanej w tabeli świadczeń.
- ✓ Nasza odpowiedzialność obejmuje wykonanie **operacji chirurgicznej na terenie krajów Unii Europejskiej lub w Australii, Islandii, Japonii, Kanadzie, Monako, Norwegii, Nowej Zelandii, Stanach Zjednoczonych Ameryki, Szwajcarii, Watykanie, Wielkiej Brytanii** - w wybranych wariantach.
- ✓ W ofercie obowiązuje nowy, szeroki zakres **ciężkich chorób.**
- ✓ Odpowiadamy za nowotwór we **wczesnym stadium - tzw. in situ** - dotyczy ubezpieczonego podstawowego w wybranych wariantach.
- ✓ Odpowiadamy za pobyt w szpitalu do **365 dni w roku polisowym.**
- ✓ Wypłacamy świadczenia za **zwichnięcia i skręcenia** bez trwałego uszczerbku na zdrowiu powstałych w wyniku NW.

Jak przystąpić do ubezpieczenia?

Do ubezpieczenia możesz przystąpić na dwa sposoby:

1. elektronicznie przez aplikację mojePZU - **rekomendowany sposób**,
2. w sposób tradycyjny wypełniając deklarację papierową.



Przystąpienie online. Jak przystąpić przez mojePZU?

I ETAP

Wypełnij do dnia **22.06** (ochrona od 01.07), **20.07** (ochrona od 01.08) **lub 20.08.2026 r.** (ochrona od 01.09) formularz zgłoszeniowy na stronie:

www.pzu.pl/amp

Twoje dane są nam potrzebne, aby wysłać do Ciebie ofertę ubezpieczenia (ofertę otrzymasz po wypełnieniu formularza - oferta jest widoczna w mojePZU po kilku minutach u osób, które mają założone konto. U osób, które konta nie posiadają oferta pojawi się na koncie po jego założeniu/zarejestrowaniu się).

Zarejestruj się lub zaloguj do mojePZU.



II ETAP

Mam konto w mojePZU!

Po otrzymaniu wiadomości o udostępnieniu oferty, zaloguj się do mojePZU.

Nie mam konta w mojePZU!

- W otrzymanej wiadomości e-mail kliknij przycisk „Założ konto”.
- Uzupełnij dane i wpisz kod z wiadomości e-mail.
- Uzupełnij dane tele-adresowe oraz oświadczenia.
- Wpisz kod i dokończ rejestrację.

II ETAP

Wybierz interesujący wariant ubezpieczenia i przystąp do ubezpieczenia w mojePZU

1. Zaloguj się do mojePZU
2. Wejdź na ekran Oferta PZU-> Moje oferty
3. Kliknij Szczegóły przy ofercie ubezpieczenia
4. Wybierz interesujący Cię wariant ubezpieczenia
5. Uzupełnij dane np. uposażonych, partnera życiowego (jeżeli nie posiadasz małżonka)

✓ **Po wystaniu deklaracji przystąpienia możesz przekazać ofertę bliskim, np. małżonkowi czy pełnoletniemu dziecku, którzy również uzupełniają swoje deklaracje w portalu mojePZU**

Przystąpienie tradycyjne

W wyjątkowych sytuacjach umożliwiamy przystąpienie do ubezpieczenia w wersji papierowej.

Wypełnij papierową deklarację:

- do **22.06.2026** i ciesz się ochroną od **01.07.2026**
- do **20.07.2026** i ciesz się ochroną od **01.08.2026**
- do **20.08.2026** i ciesz się ochroną od **01.09.2026**

Jeśli do ubezpieczenia przystępuje małżonek, partner życiowy lub pełnoletnie dziecko - oni również muszą wypełnić papierową deklarację przystąpienia.



W przypadku problemów technicznych z przystąpieniem prosimy o kontakt z Infolinią MojePZU: **801 102 107**

Przedstawiamy propozycję ubezpieczenia grupowego.

Kwota świadczenia jest skumulowaną wysokością świadczeń wynikających z ogólnych warunków ubezpieczenia (OWU), która jest wypłacana w razie zajścia danego zdarzenia.

ZAKRES UBEZPIECZENIA	Wariant 1 + Wsparcie dla bliskich Standard	Wariant 2 + Wsparcie dla bliskich Standard	Wariant 3 + Wsparcie dla bliskich Standard	Wariant 4 + Wsparcie dla bliskich Standard	Wariant 5 + Wsparcie dla bliskich Standard
Ubezpieczenie dla:	ubezpieczonego podstawowego oraz ubezpieczonego bliskiego: małżonka albo partnera życiowego, pełnoletniego dziecka				
WSPARCIE BLISKICH					
• śmierć ubezpieczonego	60 480 zł	70 650 zł	90 300 zł	110 000 zł	150 000 zł
• śmierć ubezpieczonego spowodowana nieszczęśliwym wypadkiem	115 920 zł	128 100 zł	154 740 zł	182 000 zł	222 000 zł
• śmierć ubezpieczonego spowodowana wypadkiem komunikacyjnym	172 200 zł	188 100 zł	210 900 zł	248 000 zł	288 000 zł
• śmierć ubezpieczonego spowodowana wypadkiem w pracy	172 200 zł	188 100 zł	210 900 zł	259 000 zł	299 000 zł
• śmierć ubezpieczonego spowodowana wypadkiem komunikacyjnym w pracy	228 480 zł	248 100 zł	267 060 zł	325 000 zł	365 000 zł
• śmierć ubezpieczonego spowodowana zawałem serca lub udarem mózgu	98 040 zł	100 650 zł	130 500 zł	145 000 zł	190 000 zł
• osierocenie dziecka	8 100 zł	9 000 zł	10 000 zł	12 000 zł	13 500 zł
WSPARCIE DLA CIEBIE					
• śmierć małżonka albo partnera życiowego	19 200 zł	20 880 zł	24 000 zł	28 000 zł	34 000 zł
• śmierć małżonka albo partnera życiowego spowodowana nieszczęśliwym wypadkiem	44 200 zł	45 880 zł	49 000 zł	60 000 zł	72 000 zł
• śmierć dziecka	4 800 zł	5 500 zł	6 000 zł	8 000 zł	10 000 zł
• śmierć dziecka spowodowana nieszczęśliwym wypadkiem	9 800 zł	10 500 zł	11 000 zł	13 000 zł	16 000 zł
• śmierć rodzica ubezpieczonego lub rodzica małżonka albo partnera życiowego ubezpieczonego	3 500 zł	3 700 zł	4 000 zł	4 500 zł	5 000 zł
• śmierć rodzica ubezpieczonego lub rodzica małżonka albo partnera życiowego ubezpieczonego spowodowana nieszczęśliwym wypadkiem	7 000 zł	9 300 zł	9 000 zł	11 000 zł	12 000 zł
• urodzenie dziecka	1 900 zł	2 200 zł	900 zł	2 800 zł	3 000 zł
• urodzenie martwego dziecka	3 800 zł	4 400 zł	1 800 zł	5 600 zł	6 000 zł
WSPARCIE W RAZIE CHOROBY					
• ciężka choroba ubezpieczonego - zakres rozszerzony	5 500 zł	7 000 zł	9 000 zł	13 000 zł	--
• ciężka choroba ubezpieczonego - zakres rozszerzony Plus	--	--	--	--	18 000 zł
• wystąpienie u ubezpieczonego nowotworu złośliwego we wczesnym stadium	--	--	--	3 250 zł	4 250 zł
• ciężka choroba małżonka albo partnera życiowego - zakres podstawowy	4 000 zł	5 000 zł	6 000 zł	7 000 zł	8 500 zł
WSPARCIE POSZPITALNE					
• leczenie szpitalne ubezpieczonego:					
◦ za dzień pobytu w szpitalu spowodowanego chorobą	75,00 zł	100,00 zł	140,00 zł	150,00 zł	200,00 zł
◦ za dzień pobytu w szpitalu spowodowanego nieszczęśliwym wypadkiem (za pierwsze 14 dni pierwszego pobytu)	237,00 zł	350,00 zł	442,40 zł	600,00 zł	800,00 zł
◦ za dzień pobytu w szpitalu spowodowanego nieszczęśliwym wypadkiem (od 15 dnia pobytu)	150,00 zł	200,00 zł	280,00 zł	300,00 zł	400,00 zł
◦ za dzień pobytu w szpitalu spowodowanego wypadkiem komunikacyjnym (za pierwsze 14 dni pierwszego pobytu)	312,00 zł	450,00 zł	722,40 zł	900,00 zł	1 400,00 zł
◦ za dzień pobytu w szpitalu spowodowanego wypadkiem w pracy (za pierwsze 14 dni pierwszego pobytu)	274,50 zł	400,00 zł	722,40 zł	900,00 zł	1 400,00 zł
◦ za dzień pobytu w szpitalu spowodowanego wypadkiem komunikacyjnym w pracy (za pierwsze 14 dni pierwszego pobytu)	349,50 zł	500,00 zł	1 002,40 zł	1 200,00 zł	2 000,00 zł
◦ za dzień pobytu w szpitalu spowodowanego zawałem serca lub udarem mózgu (za pierwsze 14 dni pierwszego pobytu)	300,00 zł	400,00 zł	560,00 zł	600,00 zł	800,00 zł
◦ pobyt na oddziale intensywnej terapii (jednorazowo za cały pobyt)	750,00 zł	1 000,00 zł	1 400,00 zł	1 500,00 zł	2 400,00 zł
◦ za dzień rekonwalescencji - za każdy dzień zwolnienia lekarskiego (maksymalnie za 30 dni po minimum 14-dniowym pobycie w szpitalu)	37,50 zł	50,00 zł	70,00 zł	75,00 zł	140,00 zł
◦ za dzień pobytu na oddziale rehabilitacyjnym (min. 4-dniowy pobyt)	--	--	--	--	100,00 zł
◦ pobyt w sanatorium (jednorazowo za cały pobyt)	--	--	--	900,00 zł	1 600,00 zł
• karta apteczna – odbiór w aptece produktów o wartości:	200 zł	300 zł	300 zł	300 zł	300 zł
• specjalistyczne leczenie ubezpieczonego	4 600 zł	5 000 zł	6 500 zł	7 200 zł	8 500 zł
• wykonanie operacji chirurgicznej u ubezpieczonego:					
◦ I klasa	5 000,00 zł	6 500,00 zł	8 500,00 zł	9 000,00 zł	12 000,00 zł
◦ II klasa	2 500,00 zł	3 250,00 zł	4 250,00 zł	4 500,00 zł	6 000,00 zł

Kontynuacja tabeli na następnej stronie

ZAKRES UBEZPIECZENIA	Wariant 1 + Wsparcie dla bliskich Standard	Wariant 2 + Wsparcie dla bliskich Standard	Wariant 3 + Wsparcie dla bliskich Standard	Wariant 4 + Wsparcie dla bliskich Standard	Wariant 5 + Wsparcie dla bliskich Standard
◦ III klasa	1 500,00 zł	1 950,00 zł	2 550,00 zł	2 700,00 zł	3 600,00 zł
◦ IV klasa	500,00 zł	650,00 zł	850,00 zł	900,00 zł	1 200,00 zł
◦ V klasa	250,00 zł	325,00 zł	425,00 zł	450,00 zł	600,00 zł
◦ w znieczuleniu ogólnym	--	--	425,00 zł	450,00 zł	600,00 zł
◦ podczas pobytu w szpitalu trwającego dłużej niż 14 dni	--	--	425,00 zł	450,00 zł	600,00 zł
◦ związanej z zawałem serca lub tętniakiem mózgu lub nowotworem złośliwym	--	--	425,00 zł	450,00 zł	840,00 zł
◦ spoza Wykazu operacji chirurgicznych	150,00 zł	195,00 zł	255,00 zł	270,00 zł	360,00 zł
◦ poza terytorium Polski	--	--	TAK	TAK	TAK
WSPARCIE POWYPADKOWE					
• całkowita niezdolność do pracy i samodzielnej egzystencji	20 000 zł	30 000 zł	40 000 zł	50 000 zł	70 000 zł
• uszczerbek na zdrowiu ubezpieczonego spowodowany nieszczęśliwym wypadkiem	ROZSZERZONY	ROZSZERZONY	ROZSZERZONY	ROZSZERZONY	ROZSZERZONY
◦ za 1% uszczerbku na zdrowiu wymienionego w Tabeli uszczerbków na zdrowiu w zakresie podstawowym	600,00 zł	660,00 zł	720,00 zł	900,00 zł	1 000,00 zł
◦ uszkodzenie ciała, nie wymienione w Tabeli uszczerbków na zdrowiu w zakresie podstawowym, o ile jego leczenie objęło co najmniej 2 stacjonarne konsultacje lekarskie – 0,5% uszczerbku na zdrowiu	300,00 zł	330,00 zł	360,00 zł	450,00 zł	500,00 zł
• uszczerbek na zdrowiu ubezpieczonego spowodowany zawałem serca lub udarem mózgu - za 1% uszczerbku na zdrowiu	555,00 zł	600,00 zł	612,00 zł	650,00 zł	720,00 zł
INDYWIDUALNA KONTYNUACJA					
• prawo do indywidualnego kontynuowania ubezpieczenia	TAK	TAK	TAK	TAK	TAK
SKŁADKA MIESIĘCZNA ZA OSOBE	96,70 zł	112,70 zł	133,90 zł	162,50 zł	210,20 zł

ZAKRES UBEZPIECZENIA – CHOROBY I PROCEDURY MEDYCZNE

NAZWA UBEZPIECZENIA	WYKAZ CHORÓB/PROCEDUR MEDYCZNYCH
Ciężka choroba ubezpieczonego – zakres rozszerzony	bąblowica z zajęciem mózgu, całkowita utrata mowy, całkowita utrata wzroku w obydwu oczach, choroba Alzheimera, choroba Creutzfeldta-Jakoba, choroba Leśniowskiego-Crohna z powikłaniami, choroba niedokrwienna serca leczona metodą pomostowania (by-pass), choroba Parkinsona, kleszczowe zapalenie mózgu, niedokrwistość aplastyczna (anemia aplastyczna), niezłośliwy guz mózgu, nowotwór złośliwy, oparzenie wymagające leczenia szpitalnego, porażenie (paraliż) kończyn wskutek uszkodzenia rdzenia kręgowego, przewlekła choroba nerek z leczeniem nerkozastępczym, reumatoidalne zapalenie stawów z niepełnosprawnością, ropień mózgu leczony chirurgicznie, sepsa (posocznica), śpiączka z ciężkimi następstwami w wyniku uszkodzenia mózgu, tężec, toczeń rumieniowaty układowy z zajęciem narządów wewnętrznych, transplantacja, udar mózgu z trwałym ubytkiem neurologicznym, uraz czaszkowo-mózgowy, wrzodziejące zapalenie jelita grubego z powikłaniami, wścieklizna, zakażenie wirusem HIV w wyniku transfuzji, zakażenie wirusem HIV zawodowe, zator tętnicy płucnej, zawał serca, zgorzel gazowa.
Ciężka choroba ubezpieczonego – zakres rozszerzony plus	bakteryjne zapalenie mózgu lub opon mózgowo-rdzeniowych, bakteryjne zapalenie wsierdza, bąblowica z zajęciem mózgu, borelioza z zajęciem serca, borelioza z zajęciem układu nerwowego (neuroborelioza), całkowita utrata mowy, całkowita utrata słuchu w obydwu uszach, całkowita utrata wzroku w obydwu oczach, choroba Alzheimera, choroba Creutzfeldta-Jakoba, choroba Huntingtona, choroba Leśniowskiego-Crohna z powikłaniami, choroba neuronu ruchowego (stwardnienie zanikowe boczne), choroba niedokrwienna serca leczona metodą pomostowania (by-pass), choroba Parkinsona, gruźlica wymagająca leczenia szpitalnego, kleszczowe zapalenie mózgu, niedokrwistość aplastyczna (anemia aplastyczna), niezłośliwy guz mózgu, nowotwór złośliwy, oparzenie wymagające leczenia szpitalnego, porażenie (paraliż) kończyn wskutek uszkodzenia rdzenia kręgowego, przewlekła choroba nerek z leczeniem nerkozastępczym, reumatoidalne zapalenie stawów z niepełnosprawnością, ropień mózgu leczony chirurgicznie, schyłkowa niewydolność wątroby, sepsa (posocznica), stwardnienie rozsiane, śpiączka z ciężkimi następstwami w wyniku uszkodzenia mózgu, tętniak aorty brzusznej leczony chirurgicznie, tętniak aorty piersiowej leczony chirurgicznie, tężec, toczeń rumieniowaty układowy z zajęciem narządów wewnętrznych, transplantacja, udar mózgu z trwałym ubytkiem neurologicznym, uraz czaszkowo-mózgowy, utrata kończyn, wrzodziejące zapalenie jelita grubego z powikłaniami, wścieklizna, zakażenie wirusem HIV w wyniku transfuzji, zakażenie wirusem HIV zawodowe, zakażona martwica trzustki, zastawkowa wada serca leczona chirurgicznie wszczepieniem zastawki, zator tętnicy płucnej, zawał serca, zgorzel gazowa.
Ciężka choroba małżonka albo partnera życiowego – zakres podstawowy	bąblowica z zajęciem mózgu, całkowita utrata mowy, choroba Creutzfeldta-Jakoba, choroba Leśniowskiego-Crohna z powikłaniami, choroba niedokrwienna serca leczona metodą pomostowania (by-pass), kleszczowe zapalenie mózgu, niedokrwistość aplastyczna (anemia aplastyczna), nowotwór złośliwy, przewlekła choroba nerek z leczeniem nerkozastępczym, ropień mózgu leczony chirurgicznie, sepsa (posocznica), śpiączka z ciężkimi następstwami w wyniku uszkodzenia mózgu, tężec, udar mózgu z trwałym ubytkiem neurologicznym, wścieklizna, zakażenie wirusem HIV w wyniku transfuzji, zakażenie wirusem HIV zawodowe, zator tętnicy płucnej, zawał serca, zgorzel gazowa.
Specjalistyczne leczenie ubezpieczonego	ablacja, chemioterapia albo radioterapia choroby nowotworowej bądź radioterapia Gamma Knife lub Cyber Knife choroby nowotworowej, dializoterapia, terapia interferonowa, terapia radiojodem nienowotworowych chorób tarczycy, wszczepienie kardiowertera-defibrylatora, wszczepienie stymulatora resynchronizującego, wszczepienie stymulatora serca (rozrusznika).

Pakiety dodatkowe

Poznaj nasze pakiety dodatkowe, dzięki którym można zyskać jeszcze szerszą ochronę na wypadek nieprzewidzianych zdarzeń.

Warunkiem przystąpienia do pakietów jest wybór jednego z wariantów podstawowego ubezpieczenia na życie. Jeśli wystąpi zdarzenie objęte ochroną z polisy podstawowej i pakietu dodatkowego, otrzymasz wypłatę świadczenia z obu polis.



Pakiety dodatkowe



Ochrona dla Dziecka

W dacie wdrożenia programu oraz w dwóch kolejnych miesiącach nie będzie obowiązywała karencja na wszystkie świadczenia. Zapraszamy zatem również osoby dotychczas nie ubezpieczone do przystępowania.

Cegielka dodatkowa **Ochrona dla dziecka** dostępna jest w 4 wariantach do wyboru. **Jedna składka** – niezależnie od liczby dzieci ubezpieczonego.

ZAKRES	WARIANT I	WARIANT II	WARIANT III	WARIANT IV
Uszczerbek na zdrowiu dziecka spowodowany nieszczęśliwym wypadkiem (wysokość wypłaty zależy od rodzaju uszczerbku)	odpowiedni % z 10 000 zł	odpowiedni % z 15 000 zł	odpowiedni % z 20 000 zł	odpowiedni % z 30 000 zł
Uszczerbek na zdrowiu dziecka spowodowany nieszczęśliwym wypadkiem – usługi medyczne	–	–	TAK	TAK
Ciężka choroba dziecka 26 jednostek chorobowych	8 000 zł	10 000 zł	15 000 zł	22 000 zł
Ciężka choroba dziecka – usługi medyczne	TAK	TAK	TAK	TAK
Leczenie szpitalne dziecka				
• za dzień pobytu w szpitalu spowodowanego chorobą (pobyt musi trwać min. 4 dni)	–	50 zł	75 zł	110 zł
• za dzień pobytu w szpitalu spowodowanego nieszczęśliwym wypadkiem (pobyt musi trwać min. 4 dni)	–	100 zł	150 zł	220 zł
Leczenie szpitalne dziecka – usługi medyczne	–	–	TAK	TAK
SKŁADKA MIESIĘCZNA (ZA WSZYSTKIE DZIECI UBEZPIECZONEGO)	11 zł	15 zł	23 zł	35 zł

Zakres i limity usług medycznych w pakiecie dodatkowym Ochrona dla dziecka

LECZENIE SZPITALNE DZIECKA – USŁUGI MEDYCZNE

USŁUGI MEDYCZNE	LIMITY*
Konsultacje ambulatoryjne – 28 rodzajów konsultacji	2 konsultacje
Posiewy i bakteriologia	2 badania
Zabiegi chirurgiczne Zabiegi ogólnolekarskie Badania okulistyczne Zabiegi otolaryngologiczne Zabiegi ortopedyczne Zabiegi urologiczne	5 zabiegów
Zabiegi pielęgniarstwa	10 zabiegów

USZCZERBEK NA ZDROWIU DZIECKA SPOWODOWANY NIESZCZĘŚLIWYM WYPADKIEM – USŁUGI MEDYCZNE

USŁUGI MEDYCZNE	LIMITY*
Konsultacje ambulatoryjne – 15 rodzajów konsultacji Konsultacje telemedyczne – 6 rodzajów konsultacji	3 konsultacje
Rehabilitacja ambulatoryjna	15 zabiegów

CIĘŻKA CHOROBA DZIECKA – USŁUGI MEDYCZNE

USŁUGI MEDYCZNE	LIMITY*
Konsultacje ambulatoryjne - 33 rodzaje konsultacji Konsultacje telemedyczne - 14 rodzajów konsultacji	4 konsultacje
Morfologia krwi	5 badań
Badania układu krzepnięcia	5 badań
Badania biochemiczne krwi	10 badań
Badania moczu	5 badań
Badania serologiczne	1 badanie
Badania kału	1 badanie
Markery nowotworowe	1 badanie
Badania bakteriologiczne	2 badania
Badania radiologiczne (RTG) i ultrasonograficzne (USG)	2 badania
Tomografia komputerowa (CT) i rezonans magnetyczny (MRI)	1 badanie
Badania endoskopowe	1 badanie
Badania kardiologiczne, neurologiczne i dermatologiczne	1 badanie
Badania audiologiczne i biopsje	1 badanie
Zabiegi chirurgiczne, zabiegi i badania okulistyczne, zabiegi urologiczne	5 zabiegów
Zabiegi pielęgniarstwa	10 zabiegów

* W tabeli prezentujemy łączny limit na wszystkie konsultacje, badania i zabiegi dostępne z tytułu jednego zdarzenia objętego naszą ochroną (zgodnie z ogólnymi warunkami ubezpieczenia).



Wsparcie w razie nowotworu

Korzyści z proponowanej oferty

- W razie zdiagnozowania choroby onkologicznej ubezpieczony otrzyma środki finansowe, które może przeznaczyć na dowolny cel.
- Dostęp do prywatnej opieki medycznej w ponad 600 miastach w Polsce, aby w razie choroby onkologicznej mieć dodatkowe wsparcie w leczeniu i szybciej wrócić do zdrowia.
- Ubezpieczenie zapewnia skorzystanie z zagranicznej konsultacji medycznej oraz dostęp do usług assistance, np. transportu medycznego.
- Zapewniamy również wsparcie finansowe w razie diagnozy nowotworu złośliwego we wczesnym stadium, tzw. in situ.

Zakres i limity usług medycznych

USŁUGI MEDYCZNE	LIMITY*
Konsultacje ambulatoryjne – 23 rodzaje konsultacji	5 konsultacji – łączny limit na wszystkie konsultacje
Konsultacje telemedyczne – 16 rodzajów konsultacji	
Diagnostyka laboratoryjna	8 badań
Tomografia komputerowa (CT) i rezonans magnetyczny (MRI)	1 badanie
Badania endoskopowe	2 badania
Rehabilitacja ambulatoryjna	80 zabiegów

* W tabeli prezentujemy łączny limit na wszystkie konsultacje, badania i zabiegi dostępne z tytułu jednego zdarzenia objętego naszą ochroną (zgodnie z ogólnymi warunkami ubezpieczenia).

Zakres ochrony

ZDARZENIE	ŚWIADCZENIE			
	WARIANT I	WARIANT II	WARIANT III	WARIANT IV
Ciężka choroba onkologiczna – niezłośliwy guz mózgu, nowotwór złośliwy, niezłośliwy guz rdzenia kręgowego	15 000 zł	30 000 zł	50 000 zł	80 000 zł
Ciężka choroba onkologiczna – usługi medyczne	–	TAK	TAK	TAK
Wystąpienie nowotworu złośliwego we wczesnym stadium	2 000 zł	4 000 zł	8 000 zł	10 000 zł
Zagraniczna konsultacja medyczna i usługi assistance (podstawowy)	TAK	TAK	TAK	TAK
Specjalistyczne leczenie	1 000 zł	1 000 zł	1 000 zł	1 000 zł
Specjalistyczne leczenie choroby nowotworowej – chemioterapia, radioterapia choroby nowotworowej, radioterapia Gamma Knife lub Cyber Knife choroby nowotworowej	2 000 zł	3 000 zł	6 000 zł	8 000 zł
Leczenie szpitalne				
• za dzień pobytu w szpitalu spowodowanego ciężką chorobą onkologiczną (pobyt musi trwać min. 4 dni)	–	50 zł	75 zł	100 zł
• za dzień pobytu w szpitalu spowodowanego nieszczęśliwym wypadkiem (pobyt musi trwać min. 4 dni)	–	25 zł	37,50 zł	50 zł
SKŁADKA MIESIĘCZNA ZA OSOBĘ	11 zł	21 zł	31 zł	47 zł

Składka za wybrany wariant zawiera opłatę za świadczenie z tytułu śmierci ubezpieczonego – 0,25 zł miesięcznie (suma ubezpieczenia = 100 zł).

Karencje i oświadczenie o stanie zdrowia w pakiecie dodatkowym Wsparcie w razie nowotworu:

Do części tej obowiązują karencje 90 dni do ciężkiej choroby i leczenia specjalistycznego oraz 30 dni do leczenia szpitalnego.

Przystąpienie do pakietu wymaga **podpisania oświadczenia o stanie zdrowia**.



Wsparcie dla rodziny

Korzyści z proponowanej oferty

- **Szersze zabezpieczenie finansowe** pracowników na wypadek nieprzewidzianych zdarzeń losowych.
- **Dodatkowe środki finansowe dla bliskich w razie śmierci ubezpieczonego spowodowanej nieszczęśliwym wypadkiem, wypadkiem komunikacyjnym albo wypadkiem w pracy.**
- **Wysokie świadczenia za relatywnie niewielką składkę.** Wypłatimy nawet 450 100 zł w razie śmierci spowodowanej wypadkiem komunikacyjnym w pracy – a składka wynosi 15 zł miesięcznie.
- **Śmierć jednego z domowników często wiąże się z utratą części, a nawet całości dochodów rodziny. Wypłata z ubezpieczenia może pomóc spłacić zobowiązania finansowe czy opłacić bieżące rachunki.**

Zakres ochrony

ZDARZENIE	ŚWIADCZENIE		
	WARIANT I	WARIANT II	WARIANT III
Śmierć ubezpieczonego spowodowana nieszczęśliwym wypadkiem	50 100 zł	100 100 zł	150 100 zł
Śmierć ubezpieczonego spowodowana wypadkiem komunikacyjnym	100 100 zł	200 100 zł	300 100 zł
Śmierć ubezpieczonego spowodowana wypadkiem w pracy	100 100 zł	200 100 zł	300 100 zł
Śmierć ubezpieczonego spowodowana wypadkiem komunikacyjnym w pracy	150 100 zł	300 100 zł	450 100 zł
Śmierć małżonka albo partnera życiowego ubezpieczonego spowodowana nieszczęśliwym wypadkiem	30 000 zł	70 000 zł	100 000 zł
SKŁADKA MIESIĘCZNA ZA OSOBĘ	5 zł	10 zł	15 zł

Kwota świadczenia jest skumulowaną wysokością świadczeń, które wynikają z ogólnych warunków ubezpieczenia (OWU) oraz z dodatkowych postanowień do umowy, wypłacaną w razie zajścia danego zdarzenia.

Składka za wybrany wariant zawiera opłatę za świadczenie z tytułu śmierci ubezpieczonego – 0,25 zł miesięcznie (suma ubezpieczenia = 100 zł)



Wsparcie po wypadku

Korzyści z proponowanej oferty

- **Szersze zabezpieczenie finansowe** pracowników na wypadek nieprzewidzianych zdarzeń losowych.
- Ubezpieczenie obejmuje aż **728 rodzajów uszczerbku na zdrowiu** (to jeden z najszerszych zakresów na rynku).

Zakres ochrony

ZDARZENIE	ŚWIADCZENIE		
	WARIANT I	WARIANT II	WARIANT III
Uszczerbek na zdrowiu ubezpieczonego spowodowany nieszczęśliwym wypadkiem – za 1% uszczerbku	100 zł (suma ubezpieczenia 10 000 zł)	200 zł (suma ubezpieczenia 20 000 zł)	300 zł (suma ubezpieczenia 30 000 zł)
Złamanie kości spowodowane nieszczęśliwym wypadkiem (wymienione w załączniku do OWU)	odpowiedni % sumy ubezpieczenia (5000 zł) w zależności od rodzaju złamania	odpowiedni % sumy ubezpieczenia (8000 zł) w zależności od rodzaju złamania	odpowiedni % sumy ubezpieczenia (10 000 zł) w zależności od rodzaju złamania
SKŁADKA MIESIĘCZNA ZA OSOBĘ	6 zł	10,50 zł	14,50 zł

Składka za wybrany wariant zawiera opłatę za świadczenie z tytułu śmierci ubezpieczonego – 0,25 zł miesięcznie (suma ubezpieczenia = 100 zł).



Wsparcie dla Twojego serca

Korzyści z proponowanej oferty

- W razie zdiagnozowania choroby układu krążenia ubezpieczony otrzyma środki, które może przeznaczyć na dowolny cel.
- Dostęp do prywatnej opieki medycznej w ponad 600 miastach w Polsce, aby w razie ciężkiej choroby układu krążenia mieć dodatkowe wsparcie w leczeniu.
- Zapewniamy również wsparcie finansowe w razie uszczerbku na zdrowiu spowodowanego zawałem serca lub udarem mózgu.
- Ubezpieczenie zapewnia m.in. badania kardiologiczne i neurologiczne, a także zabiegi rehabilitacyjne, które są niezbędne w dalszym procesie leczenia, aby zminimalizować ryzyko powikłań i ułatwić powrót do sprawności.

Zakres ochrony

Zakres i limity usług medycznych

USŁUGI MEDYCZNE	LIMITY*
Konsultacje ambulatoryjne – 12 rodzajów konsultacji	5 konsultacji – łączny limit na wszystkie konsultacje
Konsultacje telemedyczne – 6 rodzajów konsultacji	
Badania ultrasonograficzne (USG)	2 badania
Tomografia komputerowa (CT) i rezonans magnetyczny (MRI)	1 badanie
Badania kardiologiczne (EKG, Holter) i neurologiczne (EEG, EMG, ENG)	2 badania
Rehabilitacja ambulatoryjna	80 zabiegów

* W tabeli prezentujemy łączny limit na wszystkie konsultacje, badania i zabiegi dostępne z tytułu jednego zdarzenia objętego naszą ochroną (zgodnie z ogólnymi warunkami ubezpieczenia).

ZDARZENIE	ŚWIADCZENIE		
	WARIANT I	WARIANT II	WARIANT III
Uszczerbek na zdrowiu spowodowany zawałem serca lub udarem mózgu (wysokość wypłaty zależy od rodzaju uszczerbku)	odpowiedni % z 20 000 zł	odpowiedni % z 40 000 zł	odpowiedni % z 80 000 zł
Ciężka choroba układu krążenia 12 jednostek chorobowych	20 000 zł	35 000 zł	60 000 zł
Ciężka choroba układu krążenia – usługi medyczne	-	TAK	TAK
Specjalistyczne leczenie	1 000 zł	1 000 zł	1 000 zł
Specjalistyczne leczenie ciężkiej choroby układu krążenia – ablacja, wszczepienie kardiowertera-defibrylatora, wszczepienie stymulatora resynchronizującego, wszczepienie stymulatora serca (rozsusznika)	2 000 zł	3 000 zł	6 000 zł
Leczenie szpitalne			
• za dzień pobytu w szpitalu spowodowanego ciężką chorobą układu krążenia (pobyt musi trwać min. 4 dni)	-	50 zł	75 zł
• za dzień pobytu w szpitalu spowodowanego nieszczęśliwym wypadkiem (pobyt musi trwać min. 4 dni)	-	25 zł	37,50 zł
SKŁADKA MIESIĘCZNA ZA OSOBĘ	10 zł	20 zł	30 zł

Składka za wybrany wariant zawiera opłatę za świadczenie z tytułu śmierci ubezpieczonego – 0,25 zł miesięcznie (suma ubezpieczenia = 100 zł)

Karencje i oświadczenie o stanie zdrowia w pakiecie dodatkowym Wsparcie dla Twojego serca:

90 dni: ciężka choroba układu krążenia, ciężka choroba układu krążenia - usługi medyczne, specjalistyczne leczenie, specjalistyczne leczenie ciężkiej choroby układu krążenia, 30 dni: wystąpienie leczenia szpitalnego.

Przystąpienie do pakietu wymaga **podpisania oświadczenia o stanie zdrowia**.



W razie wypadku

PAKIET W RAZIE WYPADKU	WARIANT PODSTAWOWY	WARIANT ROZSZERZONY
1. Śmierć ubezpieczonego*:		
a) wskutek wypadku komunikacyjnego	50 000 zł	100 000 zł
b) wskutek wypadku komunikacyjnego w porze nocnej (22.00–6.00 czasu lokalnego)	50 000 zł	100 000 zł
c) wskutek wypadku komunikacyjnego w pracy	50 000 zł	100 000 zł
d) wskutek wypadku komunikacyjnego z udziałem samochodu ciężarowego	50 000 zł	100 000 zł
e) wskutek pożaru albo zatrucia tlenkiem węgla	50 000 zł	100 000 zł
f) wskutek utonięcia	50 000 zł	100 000 zł
g) wskutek wybuchu gazu	50 000 zł	100 000 zł
h) wskutek porażenia prądem albo uderzenia pioruna	50 000 zł	100 000 zł
i) wskutek uprawiania sportu	50 000 zł	100 000 zł
j) wskutek uprawiania niebezpiecznego sportu	50 000 zł	100 000 zł
k) wskutek uprawiania sportu na kółkach	50 000 zł	100 000 zł
l) wskutek narciarstwa albo snowboardingu	50 000 zł	100 000 zł
2. Śmierć małżonka albo partnera życiowego spowodowana wypadkiem komunikacyjnym	50 000 zł	100 000 zł
3. Uszkodzenie ciała ubezpieczonego:		
a) oparzenie	10 000 zł	20 000 zł
b) trwałe inwalidztwo, spowodowane: <ul style="list-style-type: none">wypadkiem komunikacyjnympożaremwybuchem gazuporażeniem prądem albo uderzeniem pioruna	całkowite – 10 000 zł częściowe – odpowiedni procent sumy ubezpieczenia (10 000 zł) w zależności od rodzaju uszkodzenia ciała – zgodnie z OWU	całkowite – 20 000 zł częściowe – odpowiedni procent sumy ubezpieczenia (20 000 zł) w zależności od rodzaju uszkodzenia ciała – zgodnie z OWU
c) złamanie kości, spowodowane: <ul style="list-style-type: none">uprawianiem sportu na kółkachuprawianiem joggingugrą w piłkę	odpowiedni procent sumy ubezpieczenia (10 000 zł) w zależności od rodzaju złamania – zgodnie z OWU	odpowiedni procent sumy ubezpieczenia (20 000 zł) w zależności od rodzaju złamania – zgodnie z OWU
SKŁADKA MIESIĘCZNA	6,50 zł	12 zł

Jeśli do śmierci ubezpieczonego doprowadzą nieszczęśliwe wypadki różnego rodzaju, wymienione w punkcie 1 a)–l), to sumujemy kwoty do wypłaty z ubezpieczenia z tych rodzajów nieszczęśliwego wypadku.

Kontakt

Poniżej podajemy dane kontaktowe w razie pytań merytorycznych dot. programu oraz adresy skrzynek, w których należy składać deklaracje papierowe :

- **ArcelorMittal Poland SA Oddział Dąbrowa Górnicza**

CBS Grupa Ubezpieczeniowa Sp. z o.o. (na terenie ArcelorMittal Poland SA w Dąbrowie Górniczej)
Dąbrowa Górnicza, al. Piłsudskiego 92 (budynek Unitechu)
tel. 32 794 59 96 godz. 8-14.30.

- **ArcelorMittal Poland SA Oddział Kraków**

POLISHUT Sp. z o.o. Biuro obsługi PZU Życie:
31-752 Kraków, ul. Mrozowa 1 pokój 28
tel. 788 655 124, 788 523 796

- **ArcelorMittal Poland SA Oddział Zdzeszowice**

Zdzeszowice, ul. Powstańców Śląskich 1
Oznakowana „skrzynka PZU” umieszczona w nowym biurowcu, pokój nr 4

Informacji udziela pracownik PZU ŻYCIE SA
Patryk Konieczny
tel. 601 449 211

- **ArcelorMittal Poland SA Oddział Świętochłowice oraz Huta Królewska w Chorzowie**

Oznakowana „skrzynka PZU” umieszczona w:
- Oddział Świętochłowice, kadry, pok. nr 10

Informacji udziela pracownik PZU ŻYCIE SA
Katarzyna Teleśnicka-Kapica
tel. 666 880 904

- **ArcelorMittal Poland SA Oddział w Sosnowcu**

Sosnowiec ul. Niwecka 1
Oznakowana „skrzynka PZU” umieszczona w: Oddział Sosnowiec, kadry, pok. nr 7

Informacji udziela pracownik PZU ŻYCIE SA
Agnieszka Malinowska-Baszczyńska
tel. 601 848 919

