



**Nowy program grupowego
ubezpieczenia – MILITARNY**
dla żołnierzy oraz pracowników
**22 BAZY LOTNICTWA TAKTYCZNEGO
W MALBORKU**
oraz członków ich rodzin



Przedstawiamy nową edycję programu grupowego ubezpieczenia – **MILITARNY** dedykowanego **żołnierzom oraz pracownikom Resortu Obrony Narodowej, a także ich bliskim.**

Zapraszamy do zapoznania się z naszą propozycją ubezpieczenia, która pomoże zabezpieczyć życie Twoje i Twojej rodziny na wypadek wielu nieprzewidzianych zdarzeń.

Propozycja programu grupowego ubezpieczenia **MILITARNY**



Ubezpieczenie PZU Na Życie Plus **WARIANTY OCHRONNE**

Wybierz jeden z wariantów ubezpieczenia ochronnego. Jeśli przystąpisz do ubezpieczenia to członkowie Twojej rodziny również mogą wybrać dowolny wariant ubezpieczenia dla siebie.



Ubezpieczenie PZU Na Życie Plus **Twoje Zdrowie – usługi medyczne** **WARIANTY ZDROWOTNE**

Wybierz jeden z zakresów ubezpieczenia zdrowotnego – Start, Komfort, Komfort Plus i Komfort Plus Rehabilitacja. Możesz dodać do ubezpieczenia zdrowotnego członków Twojej rodziny.



Pakiety dodatkowe PZU Na Życie Plus

Po przystąpieniu do ubezpieczenia ochronnego, możesz rozszerzyć swoją ochronę w ramach pakietów dodatkowych PZU na Życie Plus, aby jeszcze lepiej dopasować ofertę do swoich potrzeb.

- Wsparcie dla bliskich Plus
- Wsparcie dla rodziny
- Wsparcie na wypadek nowotworu

W podstawowym ubezpieczeniu ochronnym PZU Na Życie Plus uwzględniliśmy specyfikę zawodowej służby wojskowej. Dostosowaliśmy m.in. definicję wypadku w pracy, wypadku komunikacyjnego oraz niezdolności do pracy, tak aby odpowiadały realiom służby wojskowej.

Klub PZU Pomoc w Życiu

Dla uczestników programu ubezpieczenia MILITARNY uruchomiony został Klub PZU Pomoc w Życiu. Jest to program lojalnościowy dla klientów PZU Życie objętych grupowym ubezpieczeniem na życie.



Każdy członek klubu otrzymuje bezpłatną kartę klubowicza (w postaci elektronicznego numeru).

Klub to wiele przywilejów – usługi Twój Asystent PZU Pomoc przydatne w różnych sytuacjach życiowych, dostęp do ciekawych ofert specjalnych oraz program rabatowy oferowany przez partnerów PZU.

Z kartą klubowicza można kupić w dobrej cenie w wielu punktach handlowo-usługowych i sklepach internetowych:

- części motoryzacyjne, usługi związane z użytkowaniem i eksploatacją samochodu lub motocykla,
- usługi przydatne w codziennych pracach domowych, przy awarii, drobnych naprawach lub remoncie,
- usługi związane z wypoczynkiem i podróżowaniem,
- usługi związane ze zdrowiem i urodą.

Aktualne oferty i rabaty znajdują się na klubpzupomoc.pzu.pl

Dla osób ubezpieczonych w ramach programu MILITARNY udostępniona została zniżka w wysokości 20% na wybrane ubezpieczenia majątkowe w PZU SA

Do klubu można przystąpić na 3 sposoby:

- podpisując deklarację wydrukowaną,
- wypełniając formularz elektroniczny na klubpzupomoc.pzu.pl,
- dzwoniąc pod numer infolinii 801 102 102, a następnie wybierając 5 i 2 (opłata zgodna z taryfą operatora).

Zalety podstawowego ubezpieczenie ochronnego PZU Na Życie Plus



Ochrona ubezpieczeniowa działa przez **24 godziny na dobę, 7 dni w tygodniu, w kraju i za granicą.**



Do ubezpieczenia **mogą przystąpić członkowie rodziny** – małżonek lub partner życiowy oraz pełnoletnie dzieci – w przypadku ubezpieczenia ochronnego PZU Na Życie Plus członkowie rodziny mogą wybrać inny wariant ubezpieczenia ochronnego niż ubezpieczony podstawowy.



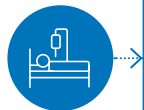
Zniesienie karencji na cały zakres podstawowego ubezpieczenia ochronnego PZU na Życie Plus dla żołnierzy/pracowników RON, ich małżonków i partnerów życiowych oraz pełnoletnich dzieci, którzy przystąpią do ubezpieczenia w ciągu trzech miesięcy od uruchomienia nowego programu.



Wyплата świadczenia za **śmierć dziecka** bez względu na wiek dziecka.



Ponosimy odpowiedzialność za zdarzenia, które zaszły w okresie naszej odpowiedzialności, ale których przyczyna (NW, choroba lub postępowanie diagnostyczno – lecznicze) miała miejsce przed początkiem odpowiedzialności, ale w okresie odpowiedzialności z tytułu poprzedniej umowy.



Katalog ciężkich chorób ubezpieczonego obejmuje **46 jednostek chorobowych.**



Zakres ciężkich chorób rozszerzyliśmy o wystąpienie nowotworu we wczesnym stadium, **tzw. in-situ** (dodatkowe świadczenie).



Wypłatamy dodatkowe świadczenie z tytułu wystąpienia nowotworu złośliwego.



Katalog operacji chirurgicznych obejmuje ponad 600 procedur medycznych oraz dodaliśmy opcję wypłaty świadczenia za **operacje spoza katalogu** (jeśli spełniają definicję operacji). Dodatkowo ochroną obejmujemy operacje wykonane w **szpitalach na całym świecie.**



Świadczenie z tytułu leczenia szpitalnego wypłacimy już **za 1 dzień pobytu w szpitalu.**



Wydłużyliśmy okres wypłaty świadczeń za pobyt w szpitalu do **365 dni i** obejmujemy ochroną pobyt w szpitalach **na całym świecie.**



Dodaliśmy do oferty **świadczenie za pobyt w szpitalu psychiatrycznym** (min. 4-dniowy pobyt, maksymalnie do 30 dni).



Ponosimy odpowiedzialność za zdarzenia powstałe w wyniku uprawiania **sportu rekreacyjnego oraz wyczynowego** (rekreacyjnie sporty walki, sporty motorowe i motorowodne, sporty lotnicze, wspinaczkę skałkową albo wysokogórską (powyżej 2000 metrów nad poziomem morza), speleologię, nurkowanie ze specjalistycznym sprzętem umożliwiającym oddychanie pod wodą, skoki do wody, skoki na linie).



Dodaliśmy świadczenie za uszczerbek na zdrowiu w ramach wypłaty progresywnej. Przy uszczerbkach powyżej 20 % wypłacamy wyższe stawki świadczenia za procent uszczerbku (przy uszczerbku powyżej 80 % wysokość świadczenia wzrasta aż 5-krotnie).



W ramach uszczerbku na zdrowiu dodaliśmy **uszkodzenie ciała, nie wymienione w Tabeli uszczerbków na zdrowiu.** Wystarczą 2 wizyty stacjonarne u lekarza potwierdzające uraz, aby otrzymać świadczenie.

Jak zgłosić świadczenie?



poprzez formularz zgłoszenia na pzu.pl
– wymagane dokumenty można dołączyć w formie skanów lub zdjęć



osobiście – zapraszamy do najbliższego oddziału PZU. Listę oddziałów można znaleźć na naszej stronie internetowej pzu.pl



telefonicznie – pod numerem 801 102 102 lub 22 566 55 55 (opłata zgodna z taryfą operatora)



online poprzez serwis mojePZU



Podstawowe ubezpieczenie ochronne PZU Na Życie Plus

ZAKRES UBEZPIECZENIA	WARIANT 1A	WARIANT 1B	WARIANT 2	WARIANT 3A	WARIANT 3B	WARIANT VIP
Ubezpieczenie dla: ubezpieczonego podstawowego oraz ubezpieczonego bliskiego: małżonka albo partnera życiowego, pełnoletniego dziecka						
WSPARCIE BLISKICH						
• śmierć ubezpieczonego	74 000 zł	88 000 zł	80 025 zł	95 025 zł	120 750 zł	190 000 zł
• śmierć ubezpieczonego spowodowana nieszczęśliwym wypadkiem	207 000 zł	221 000 zł	227 025 zł	250 025 zł	275 750 zł	435 000 zł
• śmierć ubezpieczonego spowodowana wypadkiem komunikacyjnym	284 000 zł	298 000 zł	326 025 zł	378 025 zł	403 750 zł	540 000 zł
• śmierć ubezpieczonego spowodowana wypadkiem w pracy	284 000 zł	298 000 zł	326 025 zł	378 025 zł	403 750 zł	540 000 zł
• śmierć ubezpieczonego spowodowana wypadkiem komunikacyjnym w pracy	361 000 zł	375 000 zł	425 025 zł	506 025 zł	531 750 zł	645 000 zł
• wypadek w ruchu powietrznym i wodnym – dodatkowa kwota świadczenia	120 000 zł	120 000 zł	120 000 zł	160 000 zł	160 000 zł	160 000 zł
• śmierć ubezpieczonego spowodowana zawałem serca lub udarem mózgu	141 000 zł	160 000 zł	156 025 zł	177 025 zł	207 750 zł	478 000 zł
• osierocenie dziecka	5 000 zł	5 000 zł	6 000 zł	6 500 zł	5 000 zł	12 000 zł
WSPARCIE DLA CIEBIE						
• śmierć małżonka albo partnera życiowego	21 000 zł	25 000 zł	25 000 zł	28 000 zł	30 000 zł	47 000 zł
• śmierć małżonka albo partnera życiowego spowodowana nieszczęśliwym wypadkiem	33 000 zł	37 000 zł	37 000 zł	43 000 zł	45 000 zł	64 000 zł
• śmierć dziecka	3 700 zł	4 000 zł	4 000 zł	4 200 zł	4 200 zł	7 100 zł
• śmierć dziecka spowodowana nieszczęśliwym wypadkiem	4 500 zł	4 500 zł	4 800 zł	5 000 zł	5 000 zł	7 900 zł
• śmierć rodzica ubezpieczonego lub rodzica małżonka albo partnera życiowego ubezpieczonego	3 200 zł	1 250 zł	3 300 zł	3 500 zł	1 750 zł	6 300 zł
• śmierć rodzica ubezpieczonego lub rodzica małżonka albo partnera życiowego ubezpieczonego spowodowana nieszczęśliwym wypadkiem	5 000 zł	2 890 zł	5 500 zł	6 190 zł	4 440 zł	12 000 zł
• urodzenie dziecka	1 900 zł	625 zł	2 100 zł	2 350 zł	875 zł	4 400 zł
• urodzenie dziecka martwego	3 800 zł	937,50 zł	4 032 zł	4 324 zł	1 400 zł	8 800 zł
WSPARCIE W RAZIE CHOROBY						
• ciężka choroba ubezpieczonego – zakres rozszerzony plus	9 000 zł	13 000 zł	11 000 zł	13 000 zł	17 000 zł	25 000 zł
• dodatkowe świadczenie za wystąpienie nowotworu złośliwego	4 500 zł	6 500 zł	5 500 zł	6 500 zł	8 500 zł	12 500 zł
• wystąpienie u ubezpieczonego nowotworu złośliwego we wczesnym stadium	2 550 zł	2 550 zł	3 000 zł	3 450 zł	3 450 zł	7 350 zł
WSPARCIE POSZPITALNE						
• leczenie szpitalne ubezpieczonego (min. 1-dniowy pobyt wskutek choroby albo min. 1-dniowy pobyt wskutek NW)						
• za dzień pobytu w szpitalu spowodowanego chorobą	110 zł	120 zł	110 zł	120 zł	130 zł	155 zł
• za dzień pobytu w szpitalu spowodowanego nieszczęśliwym wypadkiem (za pierwsze 14 dni pobytu)	222,20 zł	242,40 zł	222,20 zł	252 zł	364 zł	418,50 zł
• za dzień pobytu w szpitalu spowodowanego nieszczęśliwym wypadkiem (od 15. dnia pobytu)	220 zł	240 zł	220 zł	240 zł	260 zł	310 zł
• za dzień pobytu w szpitalu spowodowanego wypadkiem komunikacyjnym (za pierwsze 14 dni pobytu)	288,20 zł	314,40 zł	294,80 zł	372 zł	494 zł	514,60 zł
• za dzień pobytu w szpitalu spowodowanego wypadkiem w pracy (za pierwsze 14 dni pobytu)	288,20 zł	314,40 zł	294,80 zł	372 zł	494 zł	514,60 zł
• za dzień pobytu w szpitalu spowodowanego wypadkiem komunikacyjnym w pracy (za pierwsze 14 dni pobytu)	354,20 zł	386,40 zł	367,40 zł	492 zł	624 zł	610,70 zł
• za dzień pobytu w szpitalu spowodowanego zawałem serca lub udarem mózgu (za pierwsze 14 dni pierwszego pobytu)	297 zł	324 zł	312,40 zł	384 zł	507 zł	384,40 zł
• pobyt na oddziale intensywnej terapii (jednorazowo za cały pobyt)	880 zł	960 zł	902 zł	1 080 zł	1 066 zł	1 550 zł
• za dzień rekonwalescencji – za każdy dzień zwolnienia lekarskiego (maksymalnie za 30 dni po minimum 14-dniowym pobycie w szpitalu)	46,20 zł	50,40 zł	50,60 zł	60 zł	96,20 zł	111,60 zł
• za dzień pobytu na oddziale psychiatrycznym (min. 4-dniowy pobyt)	50,60 zł	50,40 zł	50,60 zł	50,40 zł	50,18 zł	50,22 zł
• Karta apteczna	odbiór w aptece produktów o wartości 300 zł	odbiór w aptece produktów o wartości 300 zł	odbiór w aptece produktów o wartości 300 zł	odbiór w aptece produktów o wartości 300 zł	odbiór w aptece produktów o wartości 300 zł	odbiór w aptece produktów o wartości 300 zł
• specjalistyczne leczenie ubezpieczonego	4 000 zł	5 500 zł	4 500 zł	4 700 zł	6 000 zł	10 000 zł
• wykonanie operacji chirurgicznej u ubezpieczonego:	TAK	TAK	TAK	TAK	TAK	TAK
• I klasa	4 500 zł	6 000 zł	5 000 zł	6 000 zł	6 000 zł	12 000 zł
• II klasa	2 250 zł	3 000 zł	2 500 zł	3 000 zł	3 000 zł	6 000 zł
• III klasa	1 350 zł	1 800 zł	1 500 zł	1 800 zł	1 800 zł	3 600 zł
• IV klasa	450 zł	600 zł	500 zł	600 zł	600 zł	1 200 zł
• V klasa	225 zł	300 zł	250 zł	300 zł	300 zł	600 zł
• spoza Wykazu operacji chirurgicznych	135 zł	180 zł	150 zł	180 zł	180 zł	360 zł
• poza terytorium Polski	TAK	TAK	TAK	TAK	TAK	TAK
• spoza Wykazu operacji chirurgicznych wykonanej poza terytorium Polski	TAK	TAK	TAK	TAK	TAK	TAK
WSPARCIE POWYPADKOWE						
• całkowita niezdolność do pracy i samodzielnej egzystencji	30 000 zł	30 000 zł	32 000 zł	34 000 zł	34 000 zł	55 000 zł
• utrata sprawności w życiu codziennym	6 000 zł	6 000 zł	6 000 zł	6 000 zł	6 000 zł	6 000 zł
• uszczerbek na zdrowiu ubezpieczonego spowodowany nieszczęśliwym wypadkiem	ROZSZERZONY	ROZSZERZONY	ROZSZERZONY	ROZSZERZONY	ROZSZERZONY	ROZSZERZONY
• z opcją wypłaty progresywnej – za 1% uszczerbku na zdrowiu ubezpieczonego, gdy procent ustalonego uszczerbku na zdrowiu w wyniku jednego nieszczęśliwego wypadku wynosi:	TAK	TAK	TAK	TAK	TAK	TAK
• od 0,5% do 20%	660 zł	700 zł	720 zł	741 zł	800 zł	1 800 zł

Kontynuacja tabeli na kolejnej stronie.

ZAKRES UBEZPIECZENIA	WARIANT 1A	WARIANT 1B	WARIANT 2	WARIANT 3A	WARIANT 3B	WARIANT VIP
• powyżej 20% do 40%	1 320 zł	1 400 zł	1 440 zł	1 482 zł	1 600 zł	3 600 zł
• powyżej 40% do 60%	1 980 zł	2 100 zł	2 160 zł	2 223 zł	2 400 zł	5 400 zł
• powyżej 60% do 80%	2 640 zł	2 800 zł	2 880 zł	2 964 zł	3 200 zł	7 200 zł
• powyżej 80% do 100%	3 300 zł	3 500 zł	3 600 zł	3 705 zł	4 000 zł	9 000 zł
• uszkodzenie ciała, nie wymienione w Tabeli uszczerbków na zdrowiu w zakresie podstawowym, o ile jego leczenie objęło co najmniej 2 stacjonarne konsultacje lekarskie – 0,5% uszczerbku na zdrowiu	330 zł	350 zł	360 zł	370,50 zł	400 zł	900 zł
• uszczerbek na zdrowiu ubezpieczonego spowodowany zawałem serca lub udarem mózgu – za 1 % uszczerbku na zdrowiu	550 zł	650 zł	600 zł	650 zł	650 zł	950 zł
• W RAZIE WYPADKU *szczegółowy opis pod tabelą	TAK	TAK	TAK	TAK	TAK	TAK
INDYWIDUALNA KONTYNUACJA						
• prawo do indywidualnego kontynuowania ubezpieczenia	TAK	TAK	TAK	TAK	TAK	TAK
• Twoje Zdrowie - usługi medyczne w zakresie Start	TAK	TAK	TAK	TAK	TAK	TAK
SKŁADKA MIESIĘCZNA ZA OSOBE	127,50 zł	128,50 zł	133,50 zł	147,50 zł	148,50 zł	233,50 zł
• Twoje Zdrowie - usługi medyczne w zakresie Komfort	TAK	TAK	TAK	TAK	TAK	TAK
SKŁADKA MIESIĘCZNA ZA OSOBE	155,50 zł	156,50 zł	161,50 zł	175,50 zł	176,50 zł	261,00 zł
• Twoje Zdrowie - usługi medyczne w zakresie Komfort Plus	TAK	TAK	TAK	TAK	TAK	TAK
SKŁADKA MIESIĘCZNA ZA OSOBE	199,50 zł	200,50 zł	205,50 zł	219,50 zł	220,50 zł	305,00 zł



* W Razie Wypadku- zawarty w każdym Wariancie Podstawowym

ZAKRES UBEZPIECZENIA	I WARIANT
1. Śmierć ubezpieczonego:	
a) wskutek wypadku komunikacyjnego w pracy z udziałem samochodu ciężarowego w porze nocnej (22.00–6.00 czasu lokalnego)	200 100 zł
b) wskutek wypadku komunikacyjnego w pracy w porze nocnej (22.00–6.00 czasu lokalnego)	150 100 zł
c) wskutek wypadku komunikacyjnego w pracy z udziałem samochodu ciężarowego	150 100 zł
d) wskutek wypadku komunikacyjnego z udziałem samochodu ciężarowego w porze nocnej (22.00–6.00 czasu lokalnego)	150 100 zł
e) wskutek wypadku komunikacyjnego w porze nocnej (22.00–6.00 czasu lokalnego)	100 100 zł
f) wskutek wypadku komunikacyjnego w pracy	100 100 zł
g) wskutek wypadku komunikacyjnego z udziałem samochodu ciężarowego	100 100 zł
h) wskutek wypadku komunikacyjnego	50 100 zł
i) wskutek pożaru albo zatrucia tlenkiem węgla	50 100 zł
j) wskutek utonięcia	50 100 zł
k) wskutek wybuchu gazu	50 100 zł
l) wskutek porażenia prądem albo uderzenia pioruna	50 100 zł
m) wskutek uprawiania sportu	50 100 zł
n) wskutek uprawiania niebezpiecznego sportu	100 100 zł
o) wskutek uprawiania sportu na kółkach	100 100 zł
p) wskutek narciarstwa albo snowboardingu	150 100 zł
r) niezależnie od przyczyny	100 zł
2. Śmierć małżonka albo partnera życiowego spowodowana wypadkiem komunikacyjnym	50 000 zł
3. Uszkodzenie ciała ubezpieczonego:	
a) oparzenie	10 000 zł
b) trwałe inwalidztwo spowodowane: <ul style="list-style-type: none"> wypadkiem komunikacyjnym pożarem wybuchem gazu porażeniem prądem albo uderzeniem pioruna 	całkowite – 10 000 zł częściowe – odpowiedni procent sumy ubezpieczenia (10 000 zł) w zależności od rodzaju uszkodzenia ciała – zgodnie z OWU
c) złamanie kości spowodowane: <ul style="list-style-type: none"> uprawianiem sportu na kółkach uprawianiem joggingu grą w piłkę 	odpowiedni procent sumy ubezpieczenia (10 000 zł) w zależności od rodzaju złamania – zgodnie z OWU

W tabeli prezentujemy zsumowane kwoty świadczeń z tytułu konkretnych rodzajów nieszczęśliwych wypadków wypłacane w razie zajścia danego zdarzenia.

Brak karencji – ochrona już od 1 dnia ubezpieczenia.

Zakres ciężkich chorób

Ciężka choroba – zakres rozszerzony plus: bakteryjne zapalenie mózgu lub opon mózgowo-rdzeniowych, bakteryjne zapalenie wsierdza, bąblowica z zajęciem mózgu, borelioza z zajęciem serca, borelioza z zajęciem układu nerwowego (neuroborelioza), całkowita utrata mowy, całkowita utrata słuchu w obydwu uszach, całkowita utrata wzroku w obydwu oczach, choroba Alzheimera, choroba Creutzfeldta-Jakoba, choroba Huntingtona, choroba Leśniowskiego-Crohna z powikłaniami, choroba neuronu ruchowego (stwardnienie zanikowe boczne), choroba niedokrwienna serca leczona metodą pomostowania (by-pass), choroba Parkinsona, gruźlica wymagająca leczenia szpitalnego, kleszczowe zapalenie mózgu, niedokrwistość aplastyczna (anemia aplastyczna), niezłośliwy guz mózgu, nowotwór złośliwy, oparzenie wymagające leczenia szpitalnego, porażenie (paraliż) kończyn wskutek uszkodzenia rdzenia kręgowego, przewlekła choroba nerek z leczeniem nerkozastępczym, reumatoidalne zapalenie stawów z niepełnosprawnością, ropień mózgu leczony chirurgicznie, schyłkowa niewydolność wątroby, sepsa (posocznica), stwardnienie rozsiane, śpiączka z ciężkimi następstwami w wyniku uszkodzenia mózgu, tętniak aorty brzusznej leczony chirurgicznie, tętniak aorty piersiowej leczony chirurgicznie, tężec, toczeń rumieniowaty układowy z zajęciem narządów wewnętrznych, transplantacja, udar mózgu z trwałym ubytkiem neurologicznym, uraz czaszkowo-mózgowy, utrata kończyny, wrzodziejące zapalenie jelita grubego z powikłaniami, wścieklizna, zakażenie wirusem HIV w wyniku transfuzji, zakażenie wirusem HIV zawodowe, zakażona martwica trzustki, zastawkowa wada serca leczona chirurgicznie wszczepieniem zastawki, zator tętnicy płucnej, zawał serca, zgorzel gazowa.

Zakres procedur medycznych

Leczenie specjalistyczne: ablacja, chemioterapia albo radioterapia choroby nowotworowej bądź radioterapia Gamma Knife lub Cyber Knife choroby nowotworowej, dializoterapia, terapia interferonowa, terapia radiojodem nienowotworowych chorób tarczycy, wszczepienie kardiowertera-defibrylatora, wszczepienie stymulatora resynchronizującego, wszczepienie stymulatora serca (rozzrusznika).

Kto może przystąpić do ubezpieczenia?

W ramach programu ubezpieczenia MILITARNY do:

- wariantów ochronnych,
- wariantów zdrowotnych*,
- pakietów dodatkowych.

mogą przystąpić **wszyscy żołnierze i pracownicy RON oraz ich małżonkowie albo partnerzy życiowi i pełnoletnie dzieci**, którzy w dniu złożenia deklaracji przystąpienia ukończyli 18. rok życia i nie ukończyli 69. roku życia.

* W przypadku wariantów podstawowych zdrowotnych ochroną możesz objąć również swoje dzieci do 18 lat albo jeśli się uczą – do 25 lat.

Dostosowaliśmy kluczowe definicje ubezpieczenia PZU Na Życie Plus do specyfiki zawodowej służby wojskowej

- ✓ Rozszerzyliśmy **definicję wypadku przy pracy zgodnie z przepisami ustawy o obronie Ojczyzny**, dostosowując ją – wraz z definicją pracy – do specyfiki zawodowej służby wojskowej.
- ✓ W przypadku śmierci ubezpieczonego wskutek wypadku komunikacyjnego, który nastąpił w związku z ruchem **samolotu, śmigłowca lub statku** (zarejestrowanego w odpowiednim rejestrze lotniczym lub statku) wypłacimy – oprócz świadczenia należnego za śmierć w wyniku wypadku komunikacyjnego – **dodatkowe świadczenie, jeśli ubezpieczony był członkiem załogi lub pasażerem**.
- ✓ W ogólnych warunkach dodatkowego grupowego ubezpieczenia na wypadek całkowitej niezdolności do pracy i samodzielnej egzystencji wprowadziliśmy nowy termin – **niezdolności do zawodowej służby wojskowej**.
- ✓ Rozszerzyliśmy **definicję wypadku komunikacyjnego o zdarzenia powstałe w związku z ruchem statków i innych jednostek pływających, samolotów, śmigłowców, pojazdów bojowych oraz pojazdów poruszających się po torach, w tym wykorzystywanych w ramach zawodowej służby wojskowej**.

Jak przystąpić do ubezpieczenia?

Aby przystąpić należy wypełnić deklarację przystąpienia do ubezpieczenia. Każda osoba przystępująca wypełnia swoją deklarację.

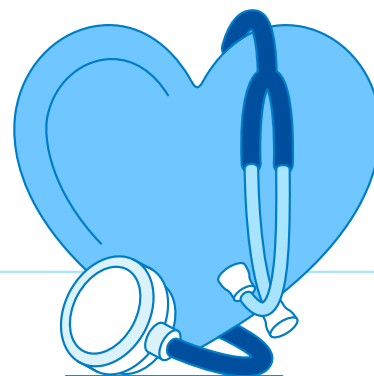
W celu wypełnienia deklaracji papierowej, skontaktuj się z osobami obsługującymi ubezpieczenie w swojej jednostce. Wypełnij deklarację, podpisz ją i dostarcz do pracodawcy w określonym terminie.

Ważne – zgoda na potrącenie składki

Aby przystąpienie do ubezpieczenia było skuteczne, konieczne jest uzupełnienie papierowego oświadczenia zgody na potrącenie składki z wynagrodzenia, zgodnie z wybranymi wariantami ubezpieczenia.

Ubezpieczenie zdrowotne

- dostęp do lekarza bez kolejek i skierowań



Zalety opieki medycznej:



Łatwy dostęp do usług:

- dysponujemy siecią prywatnych placówek medycznych w ponad 600 miastach.
- zapewniamy dostęp do wielu konsultacji specjalistycznych i badań diagnostycznych.



Gwarancja dostępności:

umawiamy na wizyty z zakresu chorób wewnętrznych (interny), pediatrii i medycyny rodzinnej w ciągu maksymalnie **2 dni roboczych** od zgłoszenia, a na konsultacje specjalistyczne – w ciągu **5 dni roboczych**. Czas oczekiwania może się wydłużyć, jeśli masz preferencje co do dnia, godziny, lekarza czy placówki.



Prosta obsługa bez zbędnych formalności:

- nie wymagamy skierowań na konsultacje specjalistyczne,
- honorujemy skierowania na badania wydane w placówkach spoza sieci PZU,
- oferujemy dogodny sposób umawiania się na wizyty i badania.



e – recepta:

receptę na leki, które przyjmujesz stale, możesz uzyskać bez wizyty u lekarza.



Refundacja:

- w ramach refundacji zapewniamy zwrot kosztów za badania lub wizyty lekarskie wykonane w dowolnej placówce medycznej (w ramach dostępnego zakresu ubezpieczenia),
- zwrócimy Ci poniesione koszty w wysokości przedstawionej na fakturze, ale nie wyższej niż określona w „Cenniku świadczeń zdrowotnych”.
- Refundację można zgłosić w moje.pzu.pl lub zgłaszając sprawę na adres: zwroty_refundacje@pzu.pl lub przesyłając zgłoszenie na adres: ul. Postępu 18a, 02-676 Warszawa



Telekonsultacje:

- konsultacje z zakresu interny dostępne są przez 24/7,
- konsultacje z zakresu pediatrii dostępne są w godzinach 6:00–24:00
- pozostałe konsultacje w dni robocze w godzinach: 7:00–22:00,
- konsultacje telemedyczne obejmują wywiad, zlecenie podstawowych badań, które ułatwią wstępną diagnostykę lub umożliwią kontrolę nad chorobami przewlekłymi.

Jak znaleźć najbliższą placówkę?



Wejść na zdrowie.pzu.pl i kliknij zakładkę „Lekarze i placówki”. Wybierz miasto, i kliknij „Szukaj”. Skorzystaj z aplikacji mojePZU lub zadzwoń na infolinię: 801 405 905 lub 799 698 698 lub 22 505 15 48 (opłata zgodna z taryfą operatora).

Jak umówić wizytę lekarską lub badanie?

Możesz to zrobić przez mojePZU i infolinię PZU Zdrowie.



mojePZU

Zaloguj się i wybierz wizytę lub badanie, które Cię interesuje. Masz dostęp do grafików placówek własnych i wybranych placówek współpracujących. Możesz także określić swoje preferencje dotyczące lokalizacji i terminu wizyty czy wybrać lekarza. Wszystkie funkcjonalności portalu są też dostępne w aplikacji mobilnej mojePZU – pobierzesz ją z AppStore i Google Play.



Całodobowa infolinia PZU Zdrowie

Zadzwoń pod numer 801 405 905 lub 799 698 698 lub 22 505 15 48.

Konsultant pomoże Ci umówić się na wizytę lub badanie i udzieli potrzebnych informacji. Po zakończeniu rozmowy otrzymasz SMS z potwierdzeniem. A dzień przed wizytą dostaniesz SMS z przypomnieniem o terminie. Czas oczekiwania na wizytę: 2 dni robocze POZ, 5 dni roboczych specjaliści.



Odwoływanie wizyt

Jeśli wiesz, że nie możesz pojawić się na umówionej wizycie, odwołaj ją. Odwołanie wizyty lub jej przesunięcie powinno odbyć się na minimum 6 godzin przed wyznaczonym terminem. Wizytę można odwołać poprzez infolinię, SMS, portal online lub aplikację.

Jeśli jej nie odwołasz – blokujesz możliwość skorzystania z usług medycznych innym pacjentom (Twoim koleżankom, kolegom i bliskim).

Twoje Zdrowie usługi medyczne

Ubezpieczenie zdrowotne obywatelowe – zasady

- Członkowie rodziny żołnierza lub pracownika RON przystępując do programu ubezpieczenia automatycznie przystępują zarówno do ubezpieczenia ochronnego, jak i ubezpieczenia zdrowotnego.
- Członkowie rodziny żołnierza lub pracownika RON mogą przystąpić tylko do tego samego zakresu opieki medycznej, co żołnierz lub pracownik RON.
- Zmiana zakresu ubezpieczenia z węższego na szerszy możliwa jest w dowolnym momencie trwania polisy i zmiana obowiązuje od 1 dnia następnego miesiąca (przykład: zmiana zakresu ze Start na Komfort).
- Zmiana zakresu ubezpieczenia z szerszego na węższy możliwa jest tylko w rocznicę polisy i obowiązuje od 1 dnia następnego miesiąca (przykład: zmiana zakresu z Komfort Plus na Start).

Ile to kosztuje?

Zakres ubezpieczenia	Składka za osobę bliską (dziecko do 18 lat albo jeśli się uczy – do 25 lat.)
Start	27,00 zł
Komfort	55,00 zł
Komfort Plus	99,00 zł

*pod warunkiem, że płatnik (pracownik lub żołnierz) przystąpił do ubezpieczenia zdrowotnego.

Zakresy wariantów podstawowych zdrowotnych

ŚWIADCZENIA	START	KOMFORT	KOMFORT PLUS
Konsultacje u lekarzy opieki podstawowej – bezpłatnie, bez limitu dostęp do lekarza rodzinnego, internisty i pediatry w ciągu maks. 2 dni roboczych	-	tak	tak
Konsultacje u lekarzy specjalistów – bezpłatnie, bez skierowania i bez limitu dostęp do lekarzy specjalistów – w ciągu maks. 5 dni roboczych	17 specjalizacji: alergologii, chirurgii ogólnej, dermatologii, diabetologii, endokrynologii, gastroenterologii, ginekologii i położnictwa, kardiologii, nefrologii, neurologii, okulistyki, ortopedii i traumatologii narządu ruchu, otolaryngologii, pulmonologii, reumatologii, urologii, wenerologii	23 specjalizacji: alergologii, anestezjologii, audiologii, chirurgii ogólnej, chirurgii onkologicznej, dermatologii, diabetologii, endokrynologii, gastroenterologii, ginekologii i położnictwa, hematologii, hepatologii, kardiologii, nefrologii, neurologii, okulistyki, onkologii, ortopedii i traumatologii, narządu ruchu, otolaryngologii, pulmonologii, reumatologii, urologii, wenerologii	26 specjalizacji: alergologii, anestezjologii, audiologii, chirurgii ogólnej, chirurgii onkologicznej, chorób zakaźnych, dermatologii, diabetologii, endokrynologii, gastroenterologii, ginekologii i położnictwa, hematologii, hepatologii, kardiologii, nefrologii, neurochirurgii, neurologii, okulistyki, onkologii, ortopedii i traumatologii narządu ruchu, otolaryngologii, pulmonologii, radiologii, reumatologii, urologii, wenerologii
Specjalistyczna opieka psychiatry – bezpłatnie, bez skierowania	-	-	4 wizyty w roku
Diagnostyka laboratoryjna – bez limitu	11 badań bezpłatnych 34 badania z 15% zniżką	82 badania bezpłatne 28 badań z 15% zniżką	131 badań bezpłatnych
Diagnostyka obrazowa – bez limitu	11 badań bezpłatnych 65 badań z 15% zniżką	135 badań bezpłatnych 68 badań z 15% zniżką	203 badania bezpłatne
Wizyty domowe	-	2 wizyty rocznie	4 wizyty rocznie
Szczepienia ochronne	-	przeciw grypie sezonowej i tężcowi	przeciw grypie sezonowej i tężcowi, przeciw kleszczowemu zapaleniu mózgu
Przegląd stomatologiczny	raz w roku	raz w roku	raz w roku
Stomatologia zachowawcza – bez limitu	20% zniżki	20% zniżki	20% zniżki
Rehabilitacja – bezpłatnie, 20 rocznie	-	-	-



NOWOŚĆ Wsparcie dla bliskich Plus



Śmierć jednego z domowników często wiąże się z utratą części, a nawet całości dochodów rodziny. Świadczenie z tytułu ubezpieczenia może pomóc spłacić zobowiązania finansowe czy regulować bieżące rachunki. Dzięki naszemu ubezpieczeniu Twoi bliscy mogą zyskać **dotatkowe pieniądze**, gdyby Ciebie zabrakło.

Pakiet jest przeznaczony tylko dla pracowników lub żołnierzy – bliscy nie mogą do niego przystąpić.

ZDARZENIE	ŚWIADCZENIE
Śmierć ubezpieczonego	50 000 zł
Śmierć ubezpieczonego spowodowana zawałem serca lub udarem mózgu	75 000 zł
Osierocenie dziecka	12 500 zł
SKŁADKA MIESIĘCZNA ZA OSOBĘ	17 zł

Wysokość świadczenia z tytułu śmierci ubezpieczonego spowodowanej zawałem serca lub udarem mózgu jest skumulowaną wysokością świadczeń wypłacanych zgodnie z OWU oraz dodatkowymi postanowieniami do umowy w razie zajścia danego zdarzenia.

Karencje nie obowiązują w ciągu pierwszych 3 miesięcy od daty uruchomienia programu ubezpieczenia. Po tym okresie karencje wynoszą: śmierć ubezpieczonego (6 m-cy), śmierć ubezpieczonego spowodowana zawałem serca lub udarem mózgu (6 m-cy), osierocenie dziecka (6 m-cy).



NOWOŚĆ Wsparcie dla rodziny



Czy to Ty zapewniasz swojej rodzinie utrzymanie? Co się stanie z Twoimi bliskimi, jeśli nagle Ciebie zabraknie? **Wsparcie dla rodziny** to dodatkowy pakiet, z którego tytułu Twoi bliscy mogą otrzymać pieniądze w razie Twojej śmierci spowodowanej np. nieszczęśliwym wypadkiem, wypadkiem komunikacyjnym czy wypadkiem w pracy. Te dodatkowe środki mogą pomóc Twoim najbliższym w trudnych chwilach.

ZDARZENIE	ŚWIADCZENIE
Śmierć ubezpieczonego spowodowana nieszczęśliwym wypadkiem	150 100 zł
Śmierć ubezpieczonego spowodowana wypadkiem komunikacyjnym	300 100 zł
Śmierć ubezpieczonego spowodowana wypadkiem w pracy	300 100 zł
Śmierć ubezpieczonego spowodowana wypadkiem komunikacyjnym w pracy	450 100 zł
Śmierć małżonka albo partnera życiowego ubezpieczonego spowodowana nieszczęśliwym wypadkiem	100 000 zł
SKŁADKA MIESIĘCZNA ZA OSOBĘ	15 zł

* Kwota świadczenia jest skumulowaną wysokością świadczeń, które wynikają z OWU oraz z dodatkowych postanowień do umowy, wypłacaną w razie zajścia danego zdarzenia.

Składka za wybrany wariant zawiera opłatę za świadczenie z tytułu śmierci ubezpieczonego 0,25 zł miesięcznie (suma ubezpieczenia = 100 zł).

Brak karencji – ochrona już od 1 dnia ubezpieczenia.

Pakiety dodatkowe PZU Na Życie Plus



Wsparcie na wypadek nowotworu



Ponad 181 tys. osób rocznie słyszy diagnozę: „nowotwór złośliwy”, a ponad 96 tys. umiera z jego powodu.*
Pakiet **Wsparcie na wypadek nowotworu** to dodatkowe zabezpieczenie, dzięki któremu możesz liczyć na wypłatę świadczenia w razie nie tylko zdiagnozowania nowotworu, ale także m.in. chemioterapii albo radioterapii.
To także ochrona w razie zachorowania na ciężką chorobę onkologiczną (określoną w OWU).

* Krajowy Rejestr Nowotworów, Nowotwory złośliwe w Polsce w 2022 roku.

ZDARZENIE	ŚWIADCZENIE
Ciężka choroba onkologiczna – niezłośliwy guz mózgu, nowotwór złośliwy, niezłośliwy guz rdzenia kręgowego	50 000 zł
Ciężka choroba onkologiczna – usługi medyczne	TAK
Wystąpienie nowotworu złośliwego we wczesnym stadium	8 000 zł
Zagraniczna konsultacja medyczna i usługi assistance (podstawowy)	TAK
Specjalistyczne leczenie	1 000 zł
Specjalistyczne leczenie choroby nowotworowej – chemioterapia, radioterapia choroby nowotworowej, radioterapia Gamma Knife lub Cyber Knife choroby nowotworowej	6 000 zł
Leczenie szpitalne	
• za dzień pobytu w szpitalu spowodowanego ciężką chorobą onkologiczną (pobyt musi trwać min. 4 dni)	75 zł
• za dzień pobytu w szpitalu spowodowanego nieszczęśliwym wypadkiem (pobyt musi trwać min. 4 dni)	37,50 zł
SKŁADKA MIESIĘCZNA ZA OSOBĘ	31 zł

Składka za wybrany wariant zawiera opłatę za świadczenie z tytułu śmierci ubezpieczonego – 0,25 zł miesięcznie (suma ubezpieczenia = 100 zł).

Wszystkie osoby, które chcą przystąpić do pakietu dodatkowego, składają dodatkowe oświadczenie dotyczące zdrowia, które znajduje się na deklaracji przystąpienia. Karencje wynoszą: leczenie szpitalne ubezpieczonego (30 dni), zagraniczna konsultacja medyczna i assistance (30 dni), ciężka choroba onkologiczna ubezpieczonego (90 dni), wystąpienie u Ubezpieczonego nowotworu złośliwego we wczesnym stadium (90dni), leczenie specjalistyczne ubezpieczonego (90 dni).

Zakres i limity usług medycznych

USŁUGI MEDYCZNE	LIMITY*
Konsultacje ambulatoryjne – 23 rodzaje konsultacji Konsultacje telemedyczne – 16 rodzajów konsultacji (zakres wymieniony w OWU)	5 konsultacji – łączny limit na wszystkie konsultacje
Diagnostyka laboratoryjna	8 badań
Tomografia komputerowa (CT) i rezonans magnetyczny (MRI)	1 badanie
Badania endoskopowe	2 badania
Rehabilitacja ambulatoryjna	80 zabiegów

* W tabeli prezentujemy łączny limit na wszystkie konsultacje, badania i zabiegi dostępne z tytułu jednego zdarzenia objętego naszą ochroną (zgodnie z ogólnymi warunkami ubezpieczenia).

Kontakt i dodatkowe informacje

BROKER

Marek Majchrzak
571 609 488
marek.majchrzak@pib-broker.pl

PZU ŻYCIE SA

Łukasz Bachorski
662 167 946
lbachorski@pzu.pl

PZU ŻYCIE SA

Monika Kotowicz
691 980 973
mkotowicz@pzu.pl

Zakładem ubezpieczeń jest PZU Życie SA. Ten materiał nie jest ofertą w rozumieniu art. 66 Kodeksu cywilnego i ma charakter wyłącznie informacyjny. Szczegółowe informacje dotyczące ubezpieczeń, w tym definicje zdarzeń objętych ochroną, zakresu odpowiedzialności, wyłączeń i ograniczeń odpowiedzialności znajdują się w aktualnych ogólnych warunkach ubezpieczeń, dostępnych u naszych agentów i na pzu.pl. Jeśli chcesz zawrzeć umowę, prosimy o kontakt z przedstawicielem PZU Życie SA.

801 102 102 pzu.pl
Opłata zgodna z taryfą operatora

